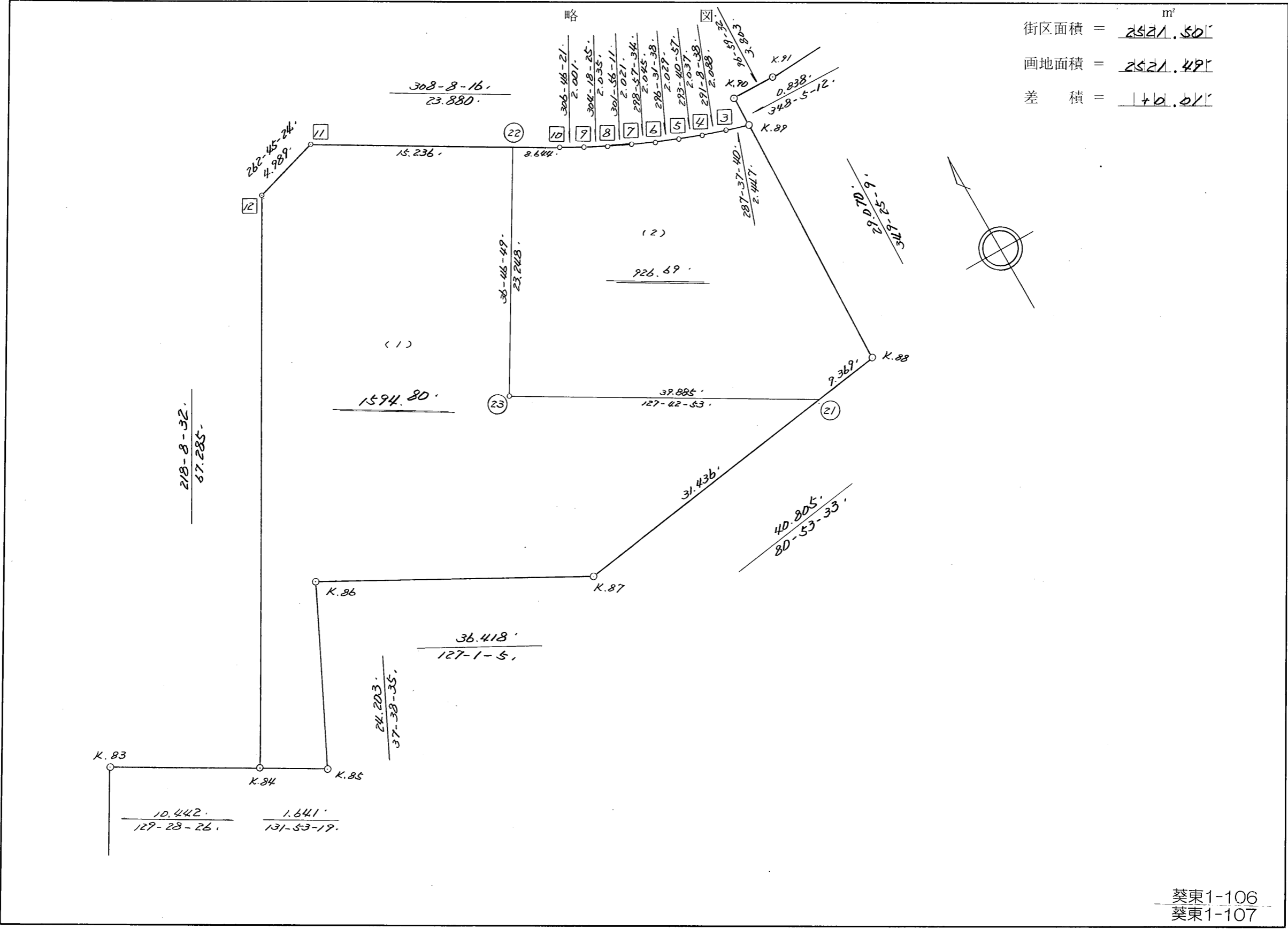


街区面積 = 2521.50 m<sup>2</sup>  
 画地面積 = 2521.42  
 差 積 = 10.08

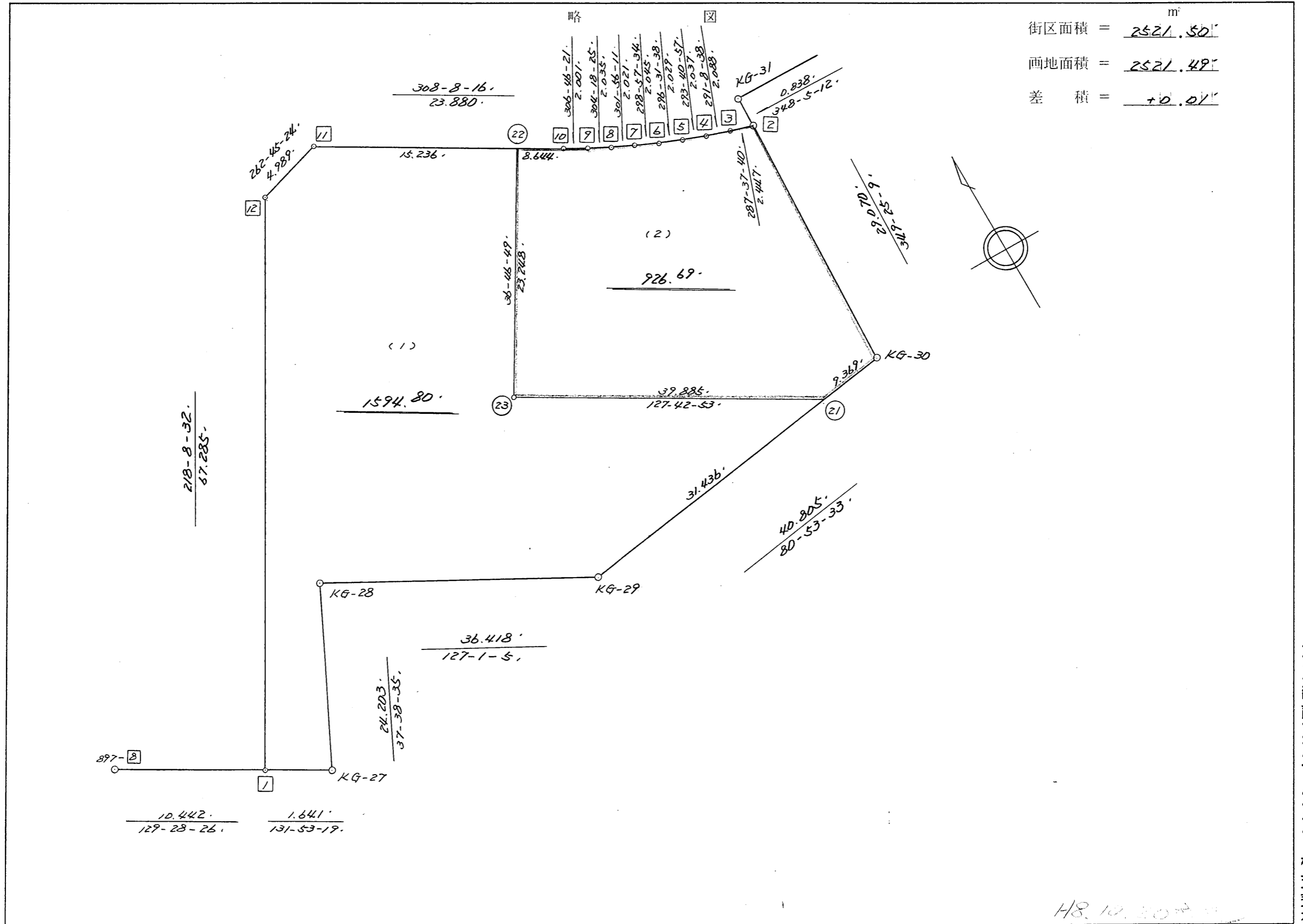


不二綜合ビル株式会社

葵東1-106  
葵東1-107

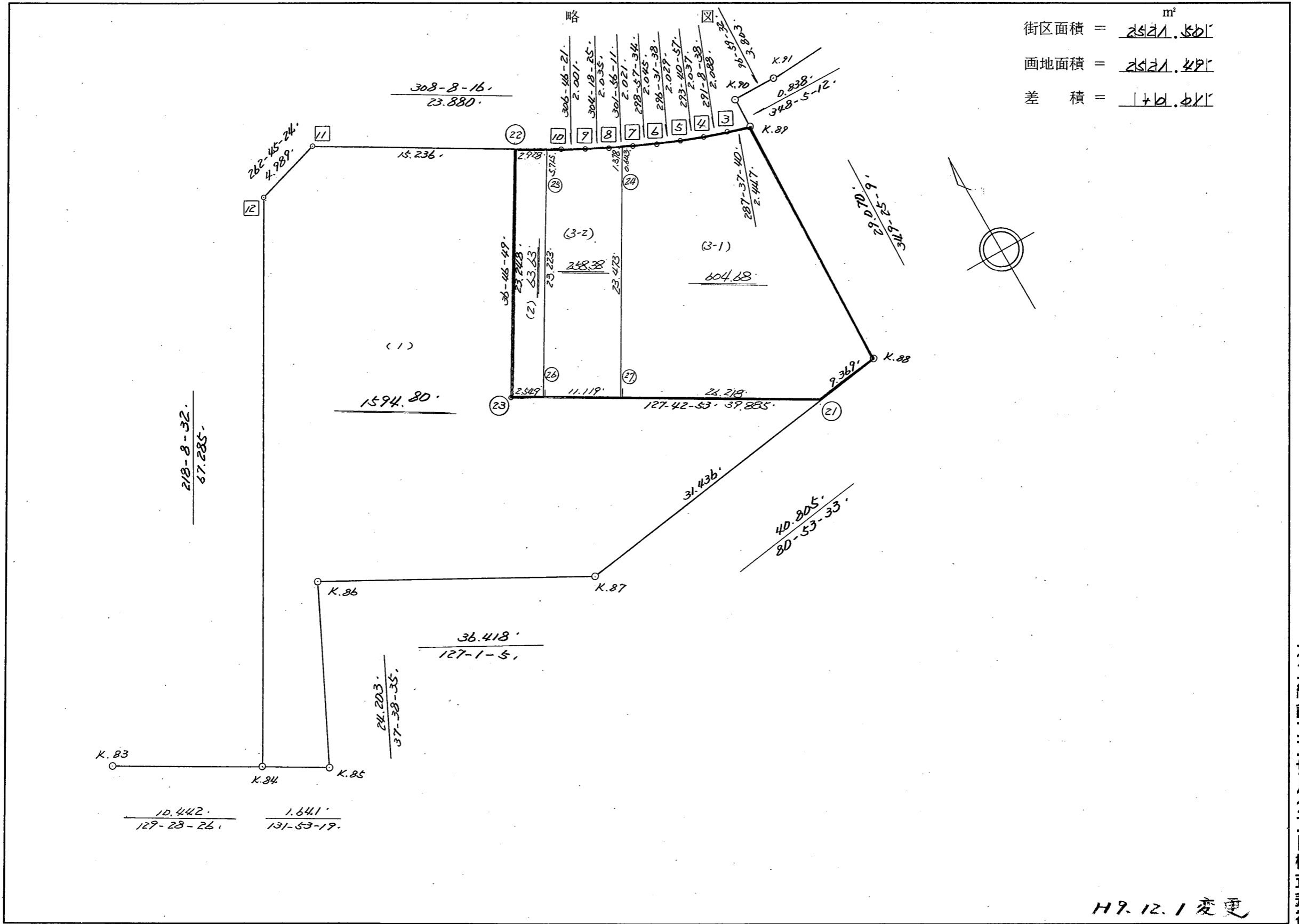
街区点番号  $\square 1 \sim \square 12$  筆界点番号  $\bigcirc 21 \sim \bigcirc 23$  画地番号 ( / ) ~ ( 2 )

街区面積 =  $2521.50 \text{ m}^2$   
 画地面積 =  $2521.49 \text{ m}^2$   
 差積 =  $+0.01 \text{ m}^2$



街区点番号 1 ~ 12 筆界点番号 21 ~ 23 画地番号 1 ~ 2

街区面積 =  $\frac{2521.60}{m^2}$   
 画地面積 =  $\frac{2521.49}{m^2}$   
 差積 =  $\frac{10.11}{m^2}$



不二綜合コンサルタント株式会社

H9.12.1 変更

街区点番号  $\boxed{1} \sim \boxed{12}$  筆界点番号  $\textcircled{21} \sim \textcircled{27}$  画地番号 ( / ) ~ ( 2 )

街区計算書

(街区面積計算)

473

街区名: 896

点名	点名	内角	方向角	辺長	dx	*	dy	*	X	Y	DMD	2A
896-12	K. 84		218-08-32						-137982.125	-71163.860		
K. 84	K. 85	93-44-47	131-53-19	1.641	-1.096	0	1.222	0	-137983.221	-71162.638	1.222	-1.339312
K. 85	K. 86	85-45-16	37-38-35	24.203	19.165	0	14.782	0	-137964.056	-71147.856	17.226	330.136290
K. 86	K. 87	269-22-30	127-01-05	36.418	-21.926	0	29.078	-1	-137985.982	-71118.779	61.085	-1339.349710
K. 87	K. 88	133-52-28	80-53-33	40.805	6.459	0	40.291	0	-137979.523	-71078.488	130.453	842.595927
K. 88	K. 89	88-31-36	349-25-09	29.070	28.576	0	-5.338	0	-137950.947	-71083.826	165.406	4726.641856
K. 89	896-3	118-12-31	287-37-40	2.447	0.741	0	-2.332	0	-137950.206	-71086.158	157.736	116.882376
896-3	896-4	183-30-58	291-08-38	2.088	0.753	0	-1.947	0	-137949.453	-71088.105	153.457	115.553121
896-4	896-5	182-32-19	293-40-57	2.037	0.818	0	-1.865	0	-137948.635	-71089.970	149.645	122.409610
896-5	896-6	182-50-41	296-31-38	2.029	0.906	0	-1.815	0	-137947.729	-71091.785	145.965	132.244290
896-6	896-7	182-25-56	298-57-34	2.045	0.990	0	-1.789	0	-137946.739	-71093.574	142.361	140.937390
896-7	896-8	182-58-37	301-56-11	2.021	1.069	0	-1.715	0	-137945.670	-71095.289	138.857	148.438133
896-8	896-9	182-22-14	304-18-25	2.035	1.147	0	-1.681	0	-137944.523	-71096.970	135.461	155.373767
896-9	896-10	182-27-56	306-46-21	2.001	1.198	0	-1.603	0	-137943.325	-71098.573	132.177	158.348046
896-10	896-11	181-21-55	308-08-16	23.880	14.747	0	-18.782	0	-137928.578	-71117.355	111.792	1648.596624
896-11	896-12	134-37-08	262-45-24	4.989	-0.629	0	-4.949	0	-137929.207	-71122.304	88.061	-55.390369
896-12	K. 84	135-23-08	218-08-32	67.285	-52.918	0	-41.556	0	-137982.125	-71163.860	41.556	-2199.060408
合計	測角数 = 16	2520-00-00		244.994	0.000	0	0.001	-1			倍面積	5043.017631
											面積	2521.5088155

座標面積計算書 (倍横距法)

473 [ 街区名 : 896 ]  
 [ 地番 : 896 (1) ]

点名	点名	内角	方向角	辺長	dx	*	dy	*	X	Y	DMD	2A
896-12	K. 84		218-08-32						-137982.125	-71163.860		
K. 84	K. 85	93-44-47	131-53-19	1.641	-1.096	0	1.222	0	-137983.221	-71162.638	1.222	-1.339312
K. 85	K. 86	85-45-16	37-38-35	24.203	19.165	0	14.782	0	-137964.056	-71147.856	17.226	330.136290
K. 86	K. 87	269-22-30	127-01-05	36.418	-21.926	0	29.078	-1	-137985.982	-71118.779	61.085	-1339.349710
K. 87	896-21	133-52-28	80-53-33	31.436	4.976	0	31.040	0	-137981.006	-71087.739	121.202	603.101152
896-21	896-23	46-49-20	307-42-53	39.885	24.399	0	-31.552	0	-137956.607	-71119.291	120.690	2944.715310
896-23	896-22	269-03-56	36-46-49	23.248	18.620	0	13.920	-1	-137937.987	-71105.372	103.057	1918.921340
896-22	896-11	91-21-27	308-08-16	15.236	9.409	0	-11.984	1	-137928.578	-71117.355	104.993	987.879137
896-11	896-12	134-37-08	262-45-24	4.989	-0.629	0	-4.949	0	-137929.207	-71122.304	88.061	-55.390369
896-12	K. 84	135-23-08	218-08-32	67.285	-52.918	0	-41.556	0	-137982.125	-71163.860	41.556	-2199.060408
合計	測角数 = 9	1260-00-00		244.341	0.000	0	0.001	-1			倍面積	3189.613430
											面積	1594.8067150
											地積	1594.80

座標面積計算書 (倍横距法)

473 [ 街区名 : 896 ]  
 [ 地番 : 896(2) ]

点名	点名	内角	方向角	辺長	d x	*	d y	*	X	Y	DMD	2 A
896-21	K. 88		80-53-33						-137979.523	-71078.488		
K. 88	K. 89	88-31-36	349-25-09	29.070	28.576	0	-5.338	0	-137950.947	-71083.826	-5.338	-152.538688
K. 89	896-3	118-12-31	287-37-40	2.447	0.741	0	-2.332	0	-137950.206	-71086.158	-13.008	-9.638928
896-3	896-4	183-30-58	291-08-38	2.088	0.753	0	-1.947	0	-137949.453	-71088.105	-17.287	-13.017111
896-4	896-5	182-32-19	293-40-57	2.037	0.818	0	-1.865	0	-137948.635	-71089.970	-21.099	-17.258982
896-5	896-6	182-50-41	296-31-38	2.029	0.906	0	-1.815	0	-137947.729	-71091.785	-24.779	-22.449774
896-6	896-7	182-25-56	298-57-34	2.045	0.990	0	-1.789	0	-137946.739	-71093.574	-28.383	-28.099170
896-7	896-8	182-58-37	301-56-11	2.021	1.069	0	-1.715	0	-137945.670	-71095.289	-31.887	-34.087203
896-8	896-9	182-22-14	304-18-25	2.035	1.147	0	-1.681	0	-137944.523	-71096.970	-35.283	-40.469601
896-9	896-10	182-27-56	306-46-21	2.001	1.198	0	-1.603	0	-137943.325	-71098.573	-38.567	-46.203266
896-10	896-22	181-21-55	308-08-16	8.644	5.338	0	-6.799	0	-137937.987	-71105.372	-46.969	-250.720522
896-22	896-23	88-38-33	216-46-49	23.248	-18.620	0	-13.920	1	-137956.607	-71119.291	-67.687	1260.331940
896-23	896-21	90-56-04	127-42-53	39.885	-24.399	0	31.552	0	-137981.006	-71087.739	-50.054	1221.267546
896-21	K. 88	133-10-40	80-53-33	9.369	1.483	0	9.251	0	-137979.523	-71078.488	-9.251	-13.719233
合計	測角数 = 13	1980-00-00		126.919	0.000	0	-0.001	1			倍面積	1853.397008
											面積	926.6985040
											地積	926.69

座標面積計算書 (倍横距法)

470 [ 街区名 : 896 ]  
 [ 地番 : 896 (2) ]

点名	点名	内角	方向角	辺長	dx	*	dy	*	X	Y	DMD	2A
<del>896-25</del>	<del>896-22</del>		<del>308-08-16</del>						<del>-137937.987</del>	<del>-71105.372</del>		
896-22	896-23	88-38-33	216-46-49	23.248	-18.620	0	-13.920	1	-137956.607	-71119.291	-13.919	259.171780
896-23	896-26	90-56-04	127-42-53	2.549	-1.559	0	2.016	1	-137958.166	-71117.274	-25.821	40.254939
896-26	896-25	90-00-00	37-42-53	23.223	18.371	0	14.206	0	-137939.795	-71103.068	-9.598	-176.324858
896-25	896-22	90-25-23	308-08-16	2.928	1.808	0	-2.303	-1	-137937.987	-71105.372	2.304	4.165632
合計	測角数 = 4	360-00-00		51.948	0.000	0	-0.001	1				
											倍面積	127.267493
											面積	63.6337465
											地積	63.63

座標面積計算書 (倍横距法)

473 [ 街区名 : 896 ]  
 [ 地番 : 896(3-1) ]

点名	点名	内角	方向角	辺長	dx	*	dy	*	X	Y	DMD	2A
896-21	K. 88		80-53-33						-137979.523	-71078.488		
K. 88	K. 89	88-31-36	349-25-09	29.070	28.576	0	-5.338	0	-137950.947	-71083.826	-5.338	-152.538688
K. 89	896-3	118-12-31	287-37-40	2.447	0.741	0	-2.332	0	-137950.206	-71086.158	-13.008	-9.638928
896-3	896-4	183-30-58	291-08-38	2.088	0.753	0	-1.947	0	-137949.453	-71088.105	-17.287	-13.017111
896-4	896-5	182-32-19	293-40-57	2.037	0.818	0	-1.865	0	-137948.635	-71089.970	-21.099	-17.258982
896-5	896-6	182-50-41	296-31-38	2.029	0.906	0	-1.815	0	-137947.729	-71091.785	-24.779	-22.449774
896-6	896-7	182-25-56	298-57-34	2.045	0.990	0	-1.789	0	-137946.739	-71093.574	-28.383	-28.099170
896-7	896-24	182-58-37	301-56-11	0.643	0.340	0	-0.546	0	-137946.399	-71094.120	-30.718	-10.444120
896-24	896-27	95-46-42	217-42-53	23.473	-18.569	0	-14.359	0	-137964.968	-71108.479	-45.623	847.173487
896-27	896-21	90-00-00	127-42-53	26.218	-16.038	0	20.740	0	-137981.006	-71087.739	-39.242	629.363196
896-21	K. 88	133-10-40	80-53-33	9.369	1.483	0	9.251	0	-137979.523	-71078.488	-9.251	-13.719233
合計	測角数 = 10	1440-00-00		99.419	0.000	0	0.000	0			倍面積	1209.370677
											面積	604.6853385
											地積	604.68



座標面積計算書 (倍横距法)

470 [ 街区名 : 896 ]  
 [ 地番 : 896 (3-2) ]

点名	点名	内角	方向角	辺長	dx	*	dy	*	X	Y	DMD	2A
<del>896-24</del>	<del>896-8 /</del>		<del>301-56-11</del>						<del>-137945.670</del>	<del>-71095.289</del>		
896-8	896-9 /	182-22-14	304-18-25	2.035 /	1.147	0	-1.681	0	-137944.523	-71096.970	-1.681	-1.928107
896-9	896-10 /	<del>182-27-56</del>	306-46-21	2.001 /	1.198	0	-1.603	0	-137943.325	-71098.573	-4.965	-5.948070
896-10	896-25 /	181-21-55	<del>308-08-16</del>	5.715 /	3.529	1	-4.495	0	-137939.795	-71103.068	-11.063	-39.052390
896-25	896-26 /	89-34-37	217-42-53	23.223 /	-18.371	0	-14.206	0	-137958.166	-71117.274	-29.764	546.794444
896-26	896-27 /	90-00-00	127-42-53	11.119 /	-6.802	0	8.796	-1	-137964.968	-71108.479	-35.175	239.260350
896-27	896-24 /	90-00-00	37-42-53	23.473 /	18.569	0	14.359	0	-137946.399	-71094.120	-12.021	-223.217949
896-24	896-8 /	84-13-18	301-56-11	1.378 /	0.729	0	-1.169	0	-137945.670	-71095.289	1.169	0.852201
合計	測角数 = 7	900-00-00		68.944	-0.001	1	0.001	-1			倍面積	516.760479
											面積	258.3802395
											地積	258.38 /