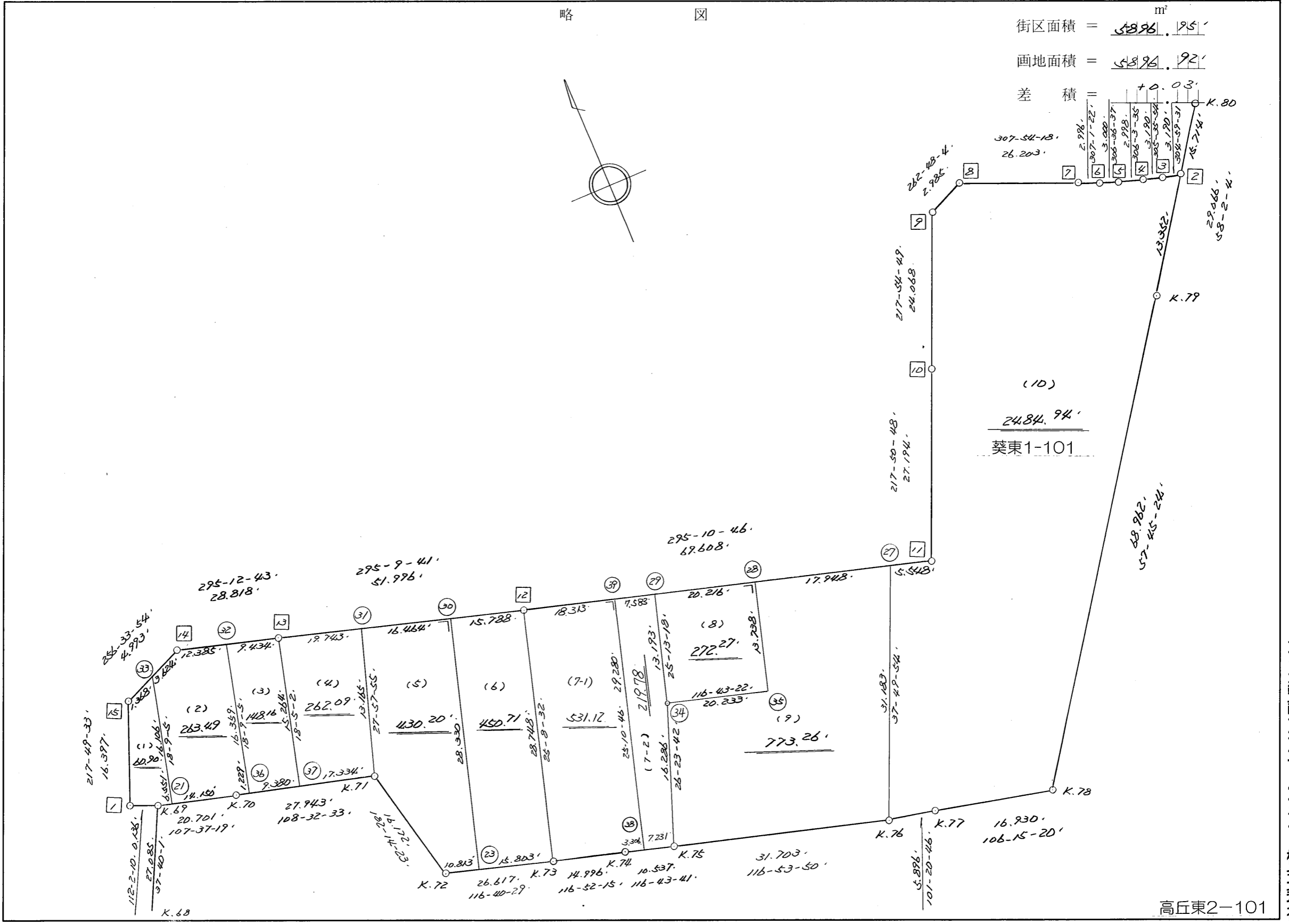


略 図

街区面積 =  $5896.95 \text{ m}^2$

画地面積 =  $5896.92 \text{ m}^2$

差積 =  $+0.03$



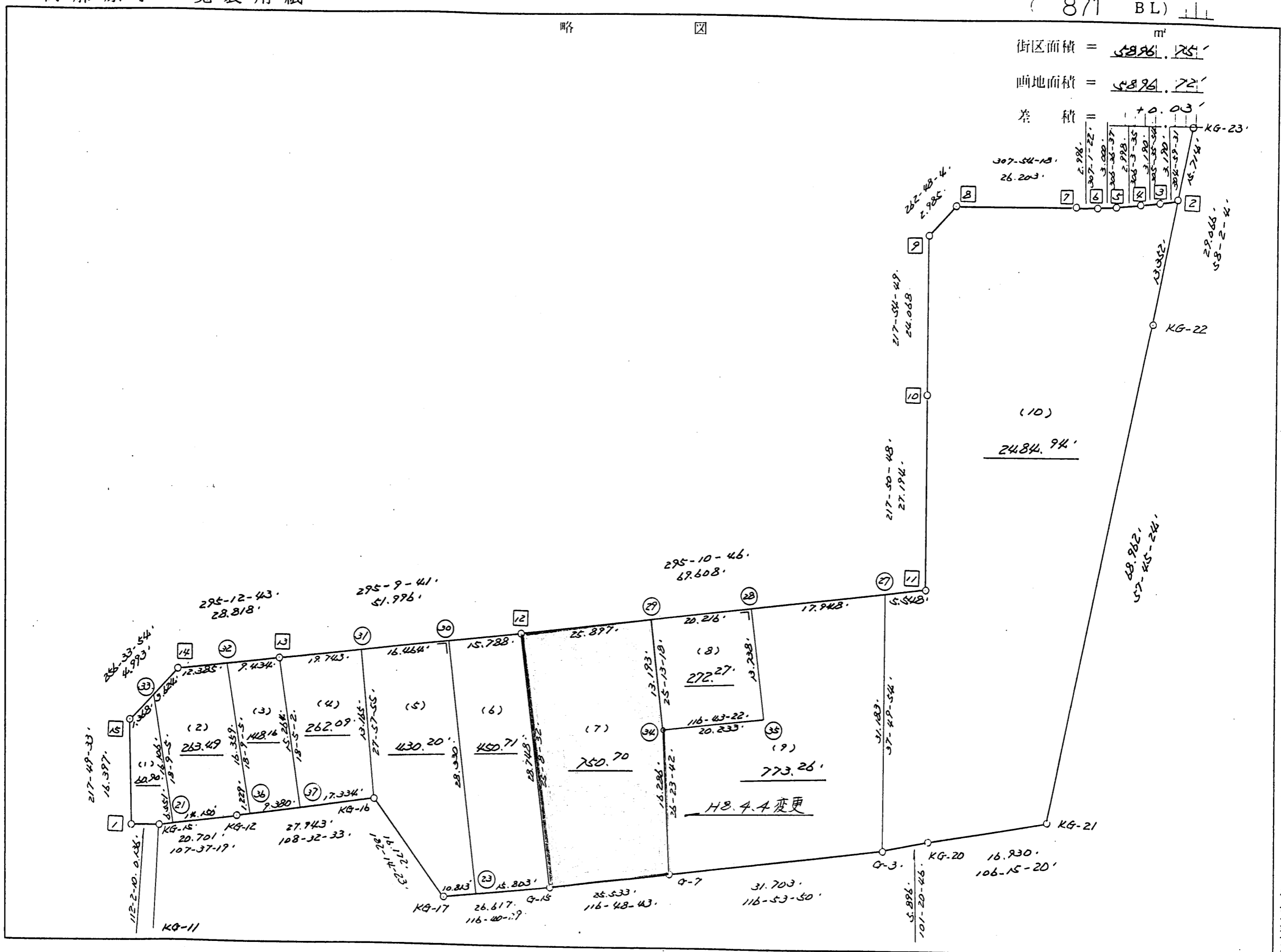
不二総合ロジカルタビタビ株式会社

街区点番号 1 ~ 15      筆界点番号 (21) ~ (39)      画地番号 (1) ~ (10)

高丘東2-101

略 図

街区面積 =  $4896.75$  m<sup>2</sup>  
 画地面積 =  $4896.72$   
 差積 =  $+0.03$



街区点番号 1 - 15

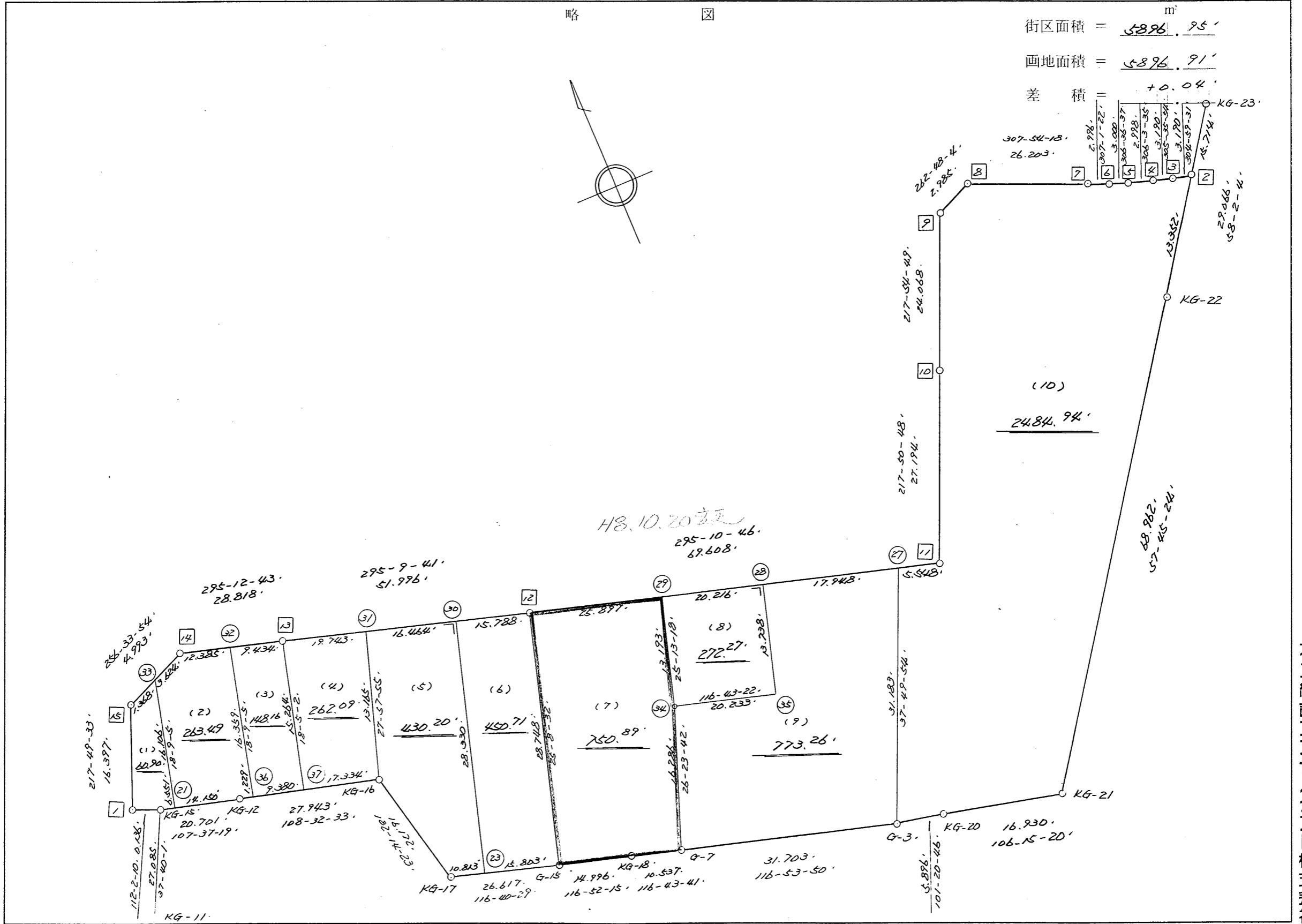
境界点番号 21 - 35

画地番号 1 - 10

不二綜合コンサルタント株式会社

略 図

街区面積 =  $5896.95$  m<sup>2</sup>  
 画地面積 =  $5896.91$  m<sup>2</sup>  
 差積 =  $+0.04$



街区点番号 1 ~ 15

筆界点番号 21 ~ 35

画地番号 1 ~ 10

街区計算書

(街区面積計算)

465

街区名：871

点名	点名	内角	方向角	辺長	d x	*	d y	*	X	Y	DMD	2 A
871-15	871-1		217-49-33						-137994.498	-71521.065		
871-1	K. 69	74-12-37	112-02-10	0.136	-0.051	0	0.126	0	-137994.549	-71520.939	0.126	-0.006426
K. 69	K. 70	175-35-09	107-37-19	20.701	-6.267	0	19.730	0	-138000.816	-71501.209	19.982	-125.227194
K. 70	K. 71	180-55-14	108-32-33	27.943	-8.886	0	26.492	0	-138009.702	-71474.717	66.204	-588.288744
K. 71	K. 72	253-41-50	182-14-23	16.172	-16.160	0	-0.632	0	-138025.862	-71475.349	92.064	-1487.754240
K. 72	K. 73	114-26-06	116-40-29	26.617	-11.949	0	23.784	0	-138037.811	-71451.565	115.216	-1376.715984
K. 73	K. 74	180-11-46	116-52-15	14.996	-6.778	0	13.377	0	-138044.589	-71438.188	152.377	-1032.811306
K. 74	K. 75	179-51-26	116-43-41	10.537	-4.739	0	9.411	0	-138049.328	-71428.777	175.165	-830.106935
K. 75	K. 76	180-10-09	116-53-50	31.703	-14.342	0	28.273	0	-138063.670	-71400.504	212.849	-3052.680358
K. 76	K. 77	164-26-56	101-20-46	5.896	-1.160	0	5.781	0	-138064.830	-71394.723	246.903	-286.407480
K. 77	K. 78	184-54-34	106-15-20	16.930	-4.739	0	16.253	0	-138069.569	-71378.470	268.937	-1274.492443
K. 78	K. 79	131-30-04	57-45-24	68.962	36.792	0	58.327	0	-138032.777	-71320.143	343.517	12638.677464
K. 79	871-2	180-16-40	58-02-04	13.352	7.069	0	11.327	0	-138025.708	-71308.816	413.171	2920.705799
871-2	871-3	66-57-27	304-59-31	3.190	1.829	0	-2.613	0	-138023.879	-71311.429	421.885	771.627665
871-3	871-4	180-36-23	305-35-54	3.190	1.857	0	-2.594	0	-138022.022	-71314.023	416.678	773.771046
871-4	871-5	180-27-41	306-03-35	2.998	1.765	0	-2.424	0	-138020.257	-71316.447	411.660	726.579900
871-5	871-6	180-33-02	306-36-37	3.000	1.789	0	-2.408	0	-138018.468	-71318.855	406.828	727.815292
871-6	871-7	180-24-45	307-01-22	2.996	1.804	0	-2.392	0	-138016.664	-71321.247	402.028	725.258512
871-7	871-8	180-52-56	307-54-18	26.203	16.098	0	-20.675	0	-138000.566	-71341.922	378.961	6100.514178
871-8	871-9	134-53-46	262-48-04	2.985	-0.374	0	-2.961	0	-138000.940	-71344.883	355.325	-132.891550
871-9	871-10	135-06-45	217-54-49	24.068	-18.988	0	-14.789	0	-138019.928	-71359.672	337.575	-6409.874100
871-10	871-11	179-55-59	217-50-48	27.194	-21.474	0	-16.685	0	-138041.402	-71376.357	306.101	-6573.212874
871-11	871-12	257-19-58	295-10-46	69.608	29.615	0	-62.994	0	-138011.787	-71439.351	226.422	6705.487530

街区計算書

点名	点名	内角	方向角	辺長	dx	*	dy	*	X	Y	DMD	2A
871-12	871-13	179-58-55	295-09-41	51.996	22.107	0	-47.062	0	-137989.680	-71486.413	116.366	2572.503162
871-13	871-14	180-03-02	295-12-43	21.818	9.294	0	-19.740	0	-137980.386	-71506.153	49.564	460.647816
871-14	871-15	141-21-11	256-33-54	4.993	-1.160	0	-4.856	0	-137981.546	-71511.009	24.968	-28.962880
871-15	871-1	141-15-39	217-49-33	16.397	-12.952	0	-10.056	0	-137994.498	-71521.065	10.056	-130.245312
合計	測角数 = 26	4320-00-00		514.581	0.000	0	0.000	0			倍面積	11793.910538
											面積	5896.9552690

座標面積計算書 (倍横距法)

465 [ 街区名 : 871 ]  
 [ 地番 : 871(1) ]

点名	点名	内角	方向角	辺長	dx	*	dy	*	X	Y	DMD	2A
871-15	871-1		217-49-33						-137994.498	-71521.065		
871-1	K.69	74-12-37	112-02-10	0.136	-0.051	0	0.126	0	-137994.549	-71520.939	0.126	-0.006426
K.69	871-21	175-35-09	107-37-19	6.551	-1.983	0	6.244	0	-137996.532	-71514.695	6.496	-12.881568
871-21	871-33	90-31-46	18-09-05	16.106	15.305	-1	5.017	0	-137981.228	-71509.678	17.757	271.753128
871-33	871-15	58-24-49	256-33-54	1.368	-0.318	0	-1.331	0	-137981.546	-71511.009	21.443	-6.818874
871-15	871-1	141-15-39	217-49-33	16.397	-12.952	0	-10.056	0	-137994.498	-71521.065	10.056	-130.245312
合計	測角数 = 5	540-00-00		40.558	0.001	-1	0.000	0			倍面積	121.800948
											面積	60.9004740
											地積	60.90

465 [ 街区名 : 871 ]  
 [ 地番 : 871(2) ]

点名	点名	内角	方向角	辺長	dx	*	dy	*	X	Y	DMD	2A
871-32	871-14		295-12-43						-137980.386	-71506.153		
871-14	871-33	141-21-11	256-33-54	3.624	-0.842	0	-3.525	0	-137981.228	-71509.678	-3.525	2.968050
871-33	871-21	121-35-11	198-09-05	16.106	-15.305	1	-5.017	0	-137996.532	-71514.695	-12.067	184.673368
871-21	K.70	89-28-14	107-37-19	14.150	-4.284	0	13.486	0	-138000.816	-71501.209	-3.598	15.413832
K.70	871-36	180-55-14	108-32-33	1.229	-0.391	0	1.165	0	-138001.207	-71500.044	11.053	-4.321723
871-36	871-32	89-36-32	18-09-05	16.359	15.545	0	5.096	0	-137985.662	-71494.948	17.314	269.146130
871-32	871-14	97-03-38	295-12-43	12.385	5.276	0	-11.205	0	-137980.386	-71506.153	11.205	59.117580
合計	測角数 = 6	720-00-00		63.853	-0.001	1	0.000	0			倍面積	526.997237
											面積	263.4986185
											地積	263.49

座標面積計算書 (倍横距法)

465 [ 街区名 : 871 ]  
 [ 地番 : 871(3) ]

点名	点名	内角	方向角	辺長	dx	*	dy	*	X	Y	DMD	2A
871-37	871-13		18-05-02						-137989.680	-71486.413		
871-13	871-32	97-07-41	295-12-43	9.434	4.019	-1	-8.535	0	-137985.662	-71494.948	-8.535	-34.293630
871-32	871-36	82-56-22	198-09-05	16.359	-15.545	0	-5.096	0	-138001.207	-71500.044	-22.166	344.570470
871-36	871-37	90-23-28	108-32-33	9.380	-2.983	0	8.893	0	-138004.190	-71491.151	-18.369	54.794727
871-37	871-13	89-32-29	18-05-02	15.264	14.510	0	4.738	0	-137989.680	-71486.413	-4.738	-68.748380
合計	測角数 = 4	360-00-00		50.437	0.001	-1	0.000	0			倍面積	296.323187
											面積	148.1615935
											地積	148.16

465 [ 街区名 : 871 ]  
 [ 地番 : 871(4) ]

点名	点名	内角	方向角	辺長	dx	*	dy	*	X	Y	DMD	2A
871-13	871-37		198-05-02						-138004.190	-71491.151		
871-37	K.71	90-27-31	108-32-33	17.334	-5.512	0	16.434	0	-138009.702	-71474.717	16.434	-90.584208
K.71	871-31	99-25-22	27-57-55	13.165	11.628	0	6.174	0	-137998.074	-71468.543	39.042	453.980376
871-31	871-13	87-11-46	295-09-41	19.743	8.394	0	-17.870	0	-137989.680	-71486.413	27.346	229.542324
871-13	871-37	82-55-21	198-05-02	15.264	-14.510	0	-4.738	0	-138004.190	-71491.151	4.738	-68.748380
合計	測角数 = 4	360-00-00		65.506	0.000	0	0.000	0			倍面積	524.190112
											面積	262.0950560
											地積	262.09

座標面積計算書 (倍横距法)

465 [ 街区名 : 871 ]  
 [ 地番 : 871(5) ]

点名	点名	内角	方向角	辺長	dx	*	dy	*	X	Y	DMD	2A
871-31	K. 71		207-57-55						-138009.702	-71474.717		
K. 71	K. 72	154-16-28	182-14-23	16.172	-16.160	0	-0.632	0	-138025.862	-71475.349	-0.632	10.213120
K. 72	871-23	114-26-06	116-40-29	10.813	-4.854	0	9.662	1	-138030.716	-71465.686	8.399	-40.768746
871-23	871-30	88-29-12	25-09-41	28.330	25.642	0	12.045	0	-138005.074	-71453.641	30.107	772.003694
871-30	871-31	90-00-00	295-09-41	16.464	7.000	0	-14.902	0	-137998.074	-71468.543	27.250	190.750000
871-31	K. 71	92-48-14	207-57-55	13.165	-11.628	0	-6.174	0	-138009.702	-71474.717	6.174	-71.791272
合計	測角数 = 5	540-00-00		84.944	0.000	0	-0.001	1			倍面積	860.406796
											面積	430.2033980
											地積	430.20

465 [ 街区名 : 871 ]  
 [ 地番 : 871(6) ]

点名	点名	内角	方向角	辺長	dx	*	dy	*	X	Y	DMD	2A
K. 73	871-12		25-08-32						-138011.787	-71439.351		
871-12	871-30	90-01-09	295-09-41	15.788	6.713	0	-14.290	0	-138005.074	-71453.641	-14.290	-95.928770
871-30	871-23	90-00-00	205-09-41	28.330	-25.642	0	-12.045	0	-138030.716	-71465.686	-40.625	1041.706250
871-23	K. 73	91-30-48	116-40-29	15.803	-7.094	-1	14.121	0	-138037.811	-71451.565	-38.549	273.505155
K. 73	871-12	88-28-03	25-08-32	28.748	26.024	0	12.214	0	-138011.787	-71439.351	-12.214	-317.857136
合計	測角数 = 4	360-00-00		88.669	0.001	-1	0.000	0			倍面積	901.425499
											面積	450.7127495
											地積	450.71



座標面積計算書 (倍横距法)

465 [ 街区名 : 871 ]  
 [ 地番 : 871 (7-1) ]

点名	点名	内角	方向角	辺長	dx	*	dy	*	X	Y	DMD	2A
871-12	K. 73		205-08-32						-138037.811	-71451.565		
K. 73	K. 74	91-43-43	116-52-15	14.996	-6.778	0	13.377	0	-138044.589	-71438.188	13.377	-90.669306
K. 74	871-38	179-51-26	116-43-41	3.306	-1.487	0	2.953	0	-138046.076	-71435.235	29.707	-44.174309
871-38	871-39	88-27-05	25-10-46	29.280	26.498	0	12.457	0	-138019.578	-71422.778	45.117	1195.510266
871-39	871-12	90-00-00	295-10-46	18.313	7.791	0	-16.573	0	-138011.787	-71439.351	41.001	319.438791
871-12	K. 73	89-57-46	205-08-32	28.748	-26.024	0	-12.214	0	-138037.811	-71451.565	12.214	-317.857136
合計	測角数 = 5	540-00-00		94.643	0.000	0	0.000	0			倍面積	1062.248306
											面積	531.1241530
											地積	531.12

465 [ 街区名 : 871 ]  
 [ 地番 : 871 (7-2) ]

点名	点名	内角	方向角	辺長	dx	*	dy	*	X	Y	DMD	2A
871-38	K. 75		116-43-41						-138049.328	-71428.777		
K. 75	871-34	89-40-01	26-23-42	16.286	14.588	0	7.240	0	-138034.740	-71421.537	7.240	105.617120
871-34	871-29	178-49-36	25-13-18	13.193	11.935	0	5.622	0	-138022.805	-71415.915	20.102	239.917370
871-29	871-39	89-57-28	295-10-46	7.583	3.226	1	-6.862	-1	-138019.578	-71422.778	18.861	60.864447
871-39	871-38	90-00-00	205-10-46	29.280	-26.498	0	-12.457	0	-138046.076	-71435.235	-0.459	12.162582
871-38	K. 75	91-32-55	116-43-41	7.231	-3.252	0	6.458	0	-138049.328	-71428.777	-6.458	21.001416
合計	測角数 = 5	540-00-00		73.573	-0.001	1	0.001	-1			倍面積	439.562935
											面積	219.7814675
											地積	219.78

座標面積計算書 (倍横距法)

465 [ 街区名 : 871 ]  
 [ 地番 : 871(8) ]

点名	点名	内角	方向角	辺長	dx	*	dy	*	X	Y	DMD	2A
871-28	871-29		295-10-46						-138022.805	-71415.915		
871-29	871-34	90-02-32	205-13-18	13.193	-11.935	0	-5.622	0	-138034.740	-71421.537	-5.622	67.098570
871-34	871-35	91-30-04	116-43-22	20.233	-9.098	0	18.072	0	-138043.838	-71403.465	6.828	-62.121144
871-35	871-28	88-27-24	25-10-46	13.738	12.433	-1	5.845	0	-138031.406	-71397.620	30.745	382.221840
871-28	871-29	90-00-00	295-10-46	20.216	8.601	0	-18.295	0	-138022.805	-71415.915	18.295	157.355295
合計	測角数 = 4	360-00-00		67.380	0.001	-1	0.000	0			倍面積	544.554561
											面積	272.2772805
											地積	272.27

465 [ 街区名 : 871 ]  
 [ 地番 : 871(9) ]

点名	点名	内角	方向角	辺長	dx	*	dy	*	X	Y	DMD	2A
871-34	K.75		206-23-42						-138049.328	-71428.777		
K.75	K.76	90-30-08	116-53-50	31.703	-14.342	0	28.273	0	-138063.670	-71400.504	28.273	-405.491366
K.76	871-27	100-56-04	37-49-54	31.183	24.629	0	19.126	0	-138039.041	-71381.378	75.672	1863.725688
871-27	871-28	77-20-52	295-10-46	17.948	7.636	-1	-16.243	1	-138031.406	-71397.620	78.556	599.775060
871-28	871-35	90-00-00	205-10-46	13.738	-12.433	1	-5.845	0	-138043.838	-71403.465	56.469	-702.022608
871-35	871-34	271-32-36	296-43-22	20.233	9.098	0	-18.072	0	-138034.740	-71421.537	32.552	296.158096
871-34	K.75	89-40-20	206-23-42	16.286	-14.588	0	-7.240	0	-138049.328	-71428.777	7.240	-105.617120
合計	測角数 = 6	720-00-00		131.091	0.000	0	-0.001	1			倍面積	1546.527750
											面積	773.2638750
											地積	773.26

座標面積計算書 (倍横距法)

465 [ 街区名 : 871 ]  
 [ 地番 : 871(10) ]

点名	点名	内角	方向角	辺長	d x	*	d y	*	X	Y	DMD	2 A
871-27	K. 76		217-49-54						-138063.670	-71400.504		
K. 76	K. 77	63-30-52	101-20-46	5.896	-1.160	0	5.781	0	-138064.830	-71394.723	5.781	-6.705960
K. 77	K. 78	184-54-34	106-15-20	16.930	-4.739	0	16.253	0	-138069.569	-71378.470	27.815	-131.815285
K. 78	K. 79	131-30-04	57-45-24	68.962	36.792	0	58.327	0	-138032.777	-71320.143	102.395	3767.316840
K. 79	871-2	180-16-40	58-02-04	13.352	7.069	0	11.327	0	-138025.708	-71308.816	172.049	1216.214381
871-2	871-3	66-57-27	304-59-31	3.190	1.829	0	-2.613	0	-138023.879	-71311.429	180.763	330.615527
871-3	871-4	180-36-23	305-35-54	3.190	1.857	0	-2.594	0	-138022.022	-71314.023	175.556	326.007492
871-4	871-5	180-27-41	306-03-35	2.998	1.765	0	-2.424	0	-138020.257	-71316.447	170.538	300.999570
871-5	871-6	180-33-02	306-36-37	3.000	1.789	0	-2.408	0	-138018.468	-71318.855	165.706	296.448034
871-6	871-7	180-24-45	307-01-22	2.996	1.804	0	-2.392	0	-138016.664	-71321.247	160.906	290.274424
871-7	871-8	180-52-56	307-54-18	26.203	16.098	0	-20.675	0	-138000.566	-71341.922	137.839	2218.932222
871-8	871-9	134-53-46	262-48-04	2.985	-0.374	0	-2.961	0	-138000.940	-71344.883	114.203	-42.711922
871-9	871-10	135-06-45	217-54-49	24.068	-18.988	0	-14.789	0	-138019.928	-71359.672	96.453	-1831.449564
871-10	871-11	179-55-59	217-50-48	27.194	-21.474	0	-16.685	0	-138041.402	-71376.357	64.979	-1395.359046
871-11	871-27	257-19-58	295-10-46	5.548	2.360	1	-5.021	0	-138039.041	-71381.378	43.273	102.167553
871-27	K. 76	102-39-08	217-49-54	31.183	-24.629	0	-19.126	0	-138063.670	-71400.504	19.126	-471.054254
合計	測角数 = 15	2340-00-00		237.695	-0.001	1	0.000	0			倍面積	4969.880012
											面積	2484.940060
											地積	2484.94