

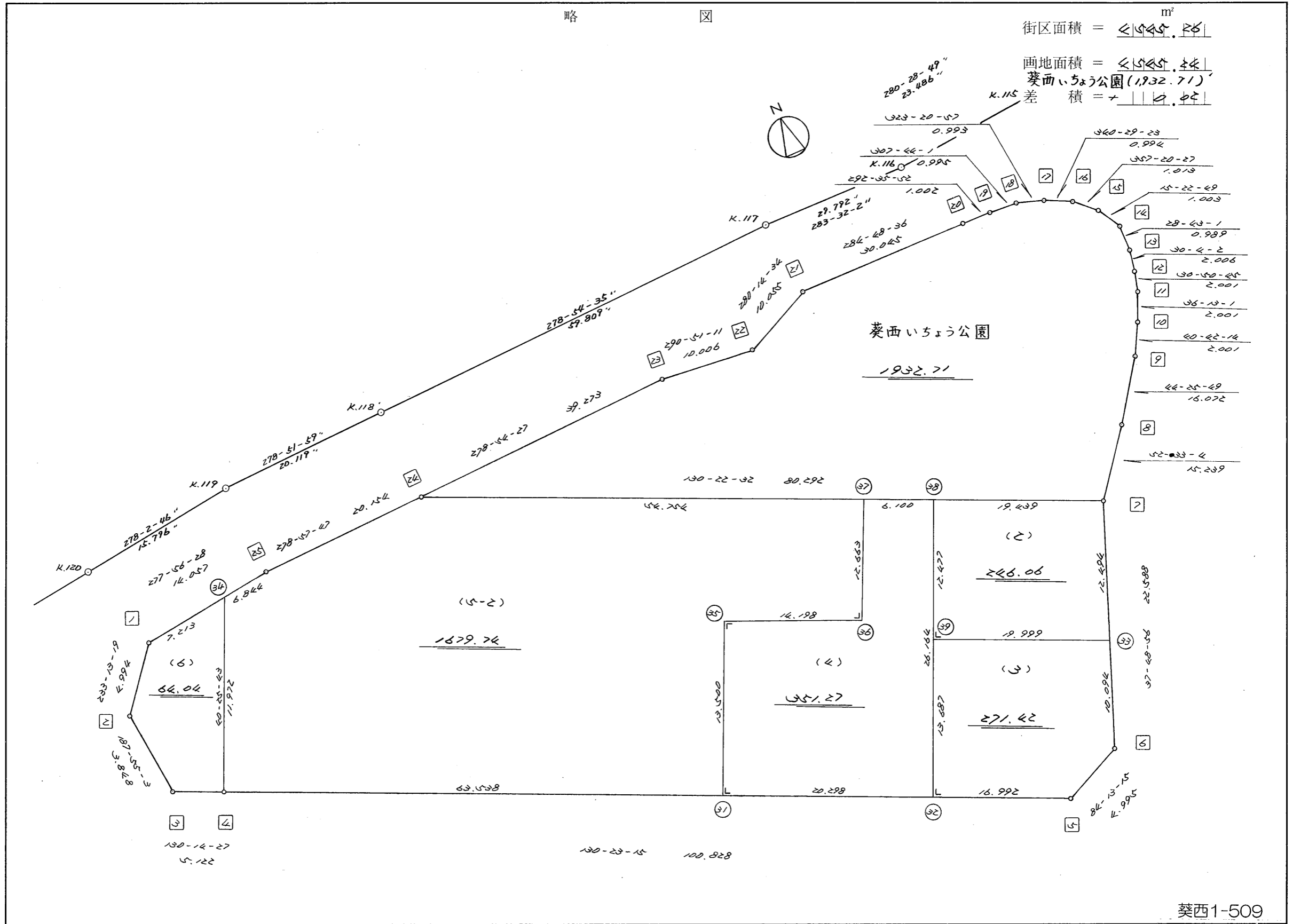
略 図

街区面積 = $\llcorner 445.26 \llcorner$ m²

画地面積 = $\llcorner 445.26 \llcorner$

葵西いちょう公園 (1,932.71)

差 積 = $\llcorner 14.04 \llcorner$



葵西1-509

街区点番号 1 ~ 25 筆界点番号 31 ~ 39 画地番号 (1) ~ (6)

<< H.7 高丘・葵 地区 >>

* * 面積計算 (倍横距法) *					ワーク名: 439BL					
器械点	視準点	夾角	方向角	距離	緯距	経距	X座標	Y座標	倍横距	倍面積
439-25	439-1		277-56-28				-136987.308	-71778.376		
439-1	439-2	135-16-51	233-13-19	4.994	-2.990	-4.000	-136990.298	-71782.376	-4.000	11.960000
439-2	439-3	134-41-44	187-55-03	3.848	-3.811	-0.530	-136994.109	-71782.906	-8.530	32.507830
439-3	439-4	122-19-24	130-14-27	5.122	-3.309	3.910	-136997.418	-71778.996	-5.150	17.041350
439-4	439-5	180-08-48	130-23-15	100.828	-65.332	76.799	-137062.750	-71702.197	75.559	-4936.420588
439-5	439-6	133-50-00	84-13-15	4.995	0.503	4.970	-137062.247	-71697.227	157.328	79.135984
439-6	439-7	133-35-41	37-48-56	22.588	17.844	13.849	-137044.403	-71683.378	176.147	3143.167068
439-7	439-8	194-44-08	52-33-04	15.239	9.266	12.098	-137035.137	-71671.280	202.094	1872.603004
439-8	439-9	171-52-45	44-25-49	16.072	11.477	11.251	-137023.660	-71660.029	225.443	2587.409311
439-9	439-10	176-16-25	40-42-14	2.001	1.517	1.305	-137022.143	-71658.724	237.999	361.044483
439-10	439-11	175-30-47	36-13-01	2.001	1.614	1.182	-137020.529	-71657.542	240.486	388.144404
439-11	439-12	174-37-44	30-50-45	2.001	1.718	1.026	-137018.811	-71656.516	242.694	416.948292
439-12	439-13	179-13-17	30-04-02	2.006	1.736	1.005	-137017.075	-71655.511	244.725	424.842600
439-13	439-14	178-38-59	28-43-01	0.989	0.867	0.475	-137016.208	-71655.036	246.205	213.459735
439-14	439-15	166-39-48	15-22-49	1.003	0.967	0.266	-137015.241	-71654.770	246.946	238.796782
439-15	439-16	161-57-38	357-20-27	1.013	1.012	-0.047	-137014.229	-71654.817	247.165	250.130980
439-16	439-17	163-08-56	340-29-23	0.994	0.937	-0.332	-137013.292	-71655.149	246.786	231.238482
439-17	439-18	162-51-34	323-20-57	0.993	0.797	-0.593	-137012.495	-71655.742	245.861	195.951217
439-18	439-19	164-23-04	307-44-01	0.995	0.609	-0.787	-137011.886	-71656.529	244.481	148.888929
439-19	439-20	164-51-51	292-35-52	1.002	0.385	-0.925	-137011.501	-71657.454	242.769	93.466065
439-20	439-21	172-12-44	284-48-36	30.045	7.680	-29.047	-137003.821	-71686.501	212.797	1634.280960
439-21	439-22	175-25-58	280-14-34	10.055	1.788	-9.895	-137002.033	-71696.396	173.855	310.852740
439-22	439-23	190-36-37	290-51-11	10.006	3.562	-9.351	-136998.471	-71705.747	154.609	550.717258
439-23	439-24	168-03-16	278-54-27	39.273	6.081	-38.799	-136992.390	-71744.546	106.459	647.377179
439-24	439-25	180-03-20	278-57-47	20.154	3.140	-19.908	-136989.250	-71764.454	47.752	149.941280

<< H.7 高丘・葵 地区 >>

* * 面積計算 (倍横距法) * *

ワーク名: 439BL

器械点	視準点	夾角	方向角	距離	緯距	経距	X座標	Y座標	倍横距	倍面積
439-25	439-1	178-58-41	277-56-28	14.057	1.942	-13.922	-136987.308	-71778.376	13.922	27.036524
									倍面積	9090.521869
									面積	4545.2609345

<< H.7 高丘・葵 地区 >>

※ ※ 面積計算 (倍横距法) ※ ※					ワーク名: 439BL-1 葵西いちょう公園					
器械点	視準点	夾角	方向角	距離	緯距	経距	X座標	Y座標	倍横距	倍面積
439-23	439-24		278-54-27				-136992.390	-71744.546		
439-24	439-7	31-28-05	130-22-32	80.292	-52.013	61.168	-137044.403	-71683.378	61.168	-3181.531184
439-7	439-8	102-10-32	52-33-04	15.239	9.266	12.098	-137035.137	-71671.280	134.434	1245.665444
439-8	439-9	171-52-45	44-25-49	16.072	11.477	11.251	-137023.660	-71660.029	157.783	1810.875491
439-9	439-10	176-16-25	40-42-14	2.001	1.517	1.305	-137022.143	-71658.724	170.339	258.404263
439-10	439-11	175-30-47	36-13-01	2.001	1.614	1.182	-137020.529	-71657.542	172.826	278.941164
439-11	439-12	174-37-44	30-50-45	2.001	1.718	1.026	-137018.811	-71656.516	175.034	300.708412
439-12	439-13	179-13-17	30-04-02	2.006	1.736	1.005	-137017.075	-71655.511	177.065	307.384840
439-13	439-14	178-38-59	28-43-01	0.989	0.867	0.475	-137016.208	-71655.036	178.545	154.798515
439-14	439-15	166-39-48	15-22-49	1.003	0.967	0.266	-137015.241	-71654.770	179.286	173.369562
439-15	439-16	161-57-38	357-20-27	1.013	1.012	-0.047	-137014.229	-71654.817	179.505	181.659060
439-16	439-17	163-08-56	340-29-23	0.994	0.937	-0.332	-137013.292	-71655.149	179.126	167.841062
439-17	439-18	162-51-34	323-20-57	0.993	0.797	-0.593	-137012.495	-71655.742	178.201	142.026197
439-18	439-19	164-23-04	307-44-01	0.995	0.609	-0.787	-137011.886	-71656.529	176.821	107.683989
439-19	439-20	164-51-51	292-35-52	1.002	0.385	-0.925	-137011.501	-71657.454	175.109	67.416965
439-20	439-21	172-12-44	284-48-36	30.045	7.680	-29.047	-137003.821	-71686.501	145.137	1114.652160
439-21	439-22	175-25-58	280-14-34	10.055	1.788	-9.895	-137002.033	-71696.396	106.195	189.876660
439-22	439-23	190-36-37	290-51-11	10.006	3.562	-9.351	-136998.471	-71705.747	86.949	309.712338
439-23	439-24	168-03-16	278-54-27	39.273	6.081	-38.799	-136992.390	-71744.546	38.799	235.936719
									倍面積	3865.421657
									面積	1932.7108285

<< H.7 高丘・葵 地区 >>

* * 面積計算 (倍横距法) * *					ワーク名: 439BL-2					
器械点	視準点	夾角	方向角	距離	緯距	経距	X座標	Y座標	倍横距	倍面積
439-38	439-39		220-23-15				-137041.314	-71706.271		
439-39	439-33	90-00-00	130-23-15	19.999	-12.959	15.233	-137054.273	-71691.038	15.233	-197.404447
439-33	439-7	87-25-41	37-48-56	12.494	9.870	7.660	-137044.403	-71683.378	38.126	376.303620
439-7	439-38	92-33-36	310-22-32	19.439	12.592	-14.809	-137031.811	-71698.187	30.977	390.062384
439-38	439-39	90-00-43	220-23-15	12.477	-9.503	-8.084	-137041.314	-71706.271	8.084	-76.822252
									倍面積	492.139305
									面積	246.0696525

<< H.7 高丘・葵 地区 >>

* * 面積計算 (倍横距法) * *					ワーク名: 439BL-3					
器械点	視準点	夾角	方向角	距離	緯距	経距	X座標	Y座標	倍横距	倍面積
439-39	439-32		220-23-15				-137051.740	-71715.140		
439-32	439-5	90-00-00	130-23-15	16.992	-11.010	12.943	-137062.750	-71702.197	12.943	-142.502430
439-5	439-6	133-50-00	84-13-15	4.995	0.503	4.970	-137062.247	-71697.227	30.856	15.520568
439-6	439-33	133-35-41	37-48-56	10.094	7.974	6.189	-137054.273	-71691.038	42.015	335.027610
439-33	439-39	92-34-19	310-23-15	19.999	12.959	-15.233	-137041.314	-71706.271	32.971	427.271189
439-39	439-32	90-00-00	220-23-15	13.687	-10.426	-8.869	-137051.740	-71715.140	8.869	-92.468194
									倍面積	542.848743
									面積	271.4243715

<< H.7 高丘・葵 地区 >>

* * 面積計算 (倍横距法) *					* * ワーク名: 439BL-4					
器械点	視準点	夾角	方向角	距離	緯距	経距	X座標	Y座標	倍横距	倍面積
439-35	439-31		220-23-15				-137038.588	-71730.600		
439-31	439-32	90-00-00	130-23-15	20.298	-13.152	15.460	-137051.740	-71715.140	15.460	-203.329920
439-32	439-38	90-00-00	40-23-15	26.164	19.929	16.953	-137031.811	-71698.187	47.873	954.061017
439-38	439-37	89-59-17	310-22-32	6.100	3.952	-4.647	-137027.859	-71702.834	60.179	237.827408
439-37	439-36	90-00-43	220-23-15	12.663	-9.645	-8.205	-137037.504	-71711.039	47.327	-456.468915
439-36	439-35	270-00-00	310-23-15	14.198	9.199	-10.814	-137028.305	-71721.853	28.308	260.405292
439-35	439-31	90-00-00	220-23-15	13.500	-10.283	-8.747	-137038.588	-71730.600	8.747	-89.945401
									倍面積	702.549481
									面積	351.2747405

<< H.7 高丘・葵 地区 >>

* * 面積計算 (倍横距法) *					* * ワーク名: 439BL-5-2					
器械点	視準点	夾角	方向角	距離	緯距	経距	X座標	Y座標	倍横距	倍面積
439-34	439-4		220-25-43				-136997.418	-71778.996		
439-4	439-31	89-57-32	130-23-15	63.538	-41.170	48.396	-137038.588	-71730.600	48.396	-1992.463320
439-31	439-35	90-00-00	40-23-15	13.500	10.283	8.747	-137028.305	-71721.853	105.539	1085.257537
439-35	439-36	270-00-00	130-23-15	14.198	-9.199	10.814	-137037.504	-71711.039	125.100	-1150.794900
439-36	439-37	90-00-00	40-23-15	12.663	9.645	8.205	-137027.859	-71702.834	144.119	1390.027755
439-37	439-24	89-59-17	310-22-32	54.754	35.469	-41.712	-136992.390	-71744.546	110.612	3923.297028
439-24	439-25	148-35-15	278-57-47	20.154	3.140	-19.908	-136989.250	-71764.454	48.992	153.834880
439-25	439-34	178-58-41	277-56-28	6.844	0.945	-6.778	-136988.305	-71771.232	22.306	21.079170
439-34	439-4	122-29-15	220-25-43	11.972	-9.113	-7.764	-136997.418	-71778.996	7.764	-70.753332
									倍面積	3359.484818
									面積	1679.742409

<< H.7 高丘・葵 地区 >>

* * 面積計算 (倍横距法) *					* * ワーク名: 439BL-6					
器械点	視準点	夾角	方向角	距離	緯距	経距	X座標	Y座標	倍横距	倍面積
439-34	439-1		277-56-28				-136987.308	-71778.376		
439-1	439-2	135-16-51	233-13-19	4.994	-2.990	-4.000	-136990.298	-71782.376	-4.000	11.960000
439-2	439-3	134-41-44	187-55-03	3.848	-3.811	-0.530	-136994.109	-71782.906	-8.530	32.507830
439-3	439-4	122-19-24	130-14-27	5.122	-3.309	3.910	-136997.418	-71778.996	-5.150	17.041350
439-4	439-34	90-11-16	40-25-43	11.972	9.113	7.764	-136988.305	-71771.232	6.524	59.453212
439-34	439-1	57-30-45	277-56-28	7.213	0.997	-7.144	-136987.308	-71778.376	7.144	7.122568
									倍面積	128.084960
									面積	64.042480