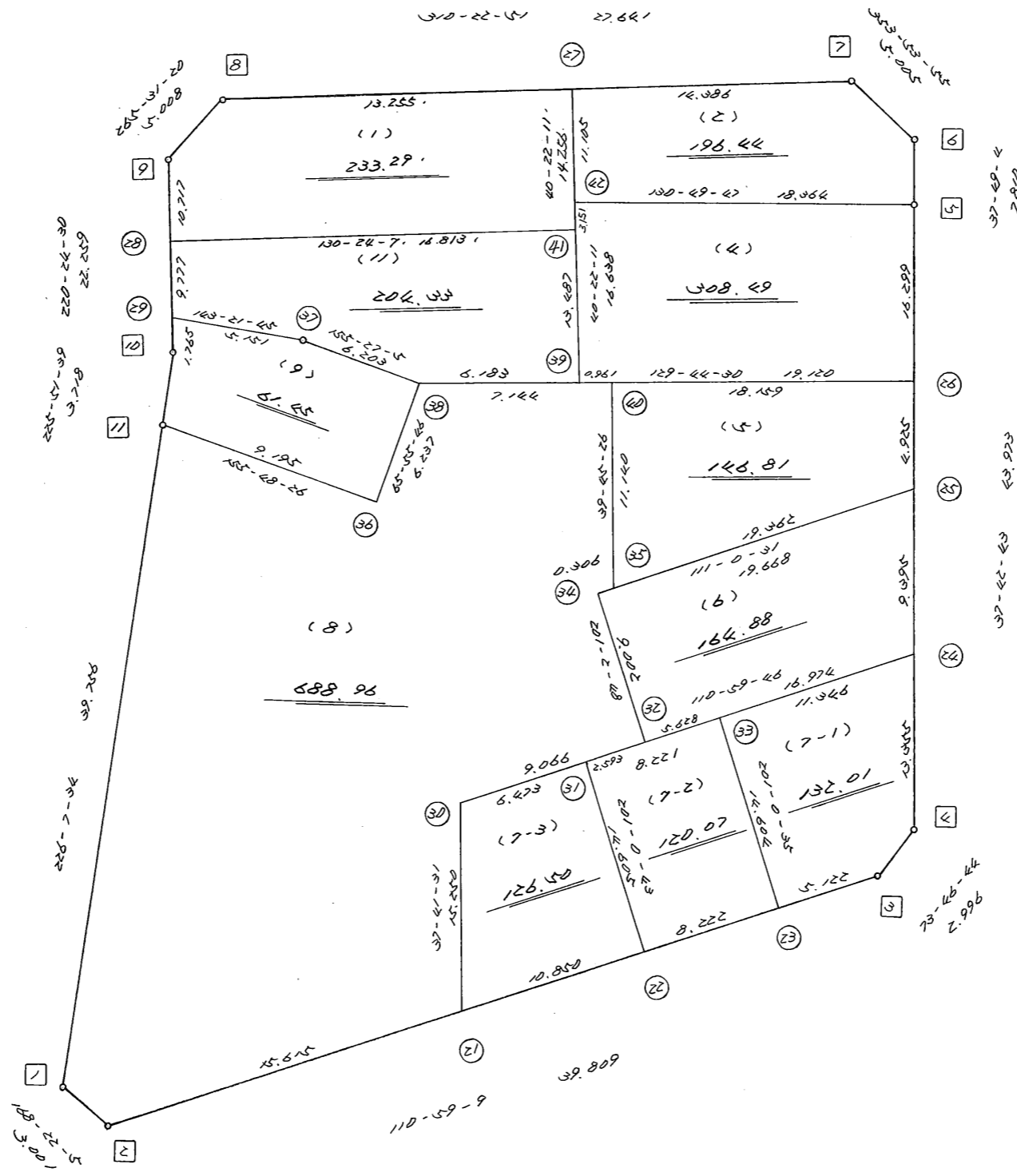


略 図

街区面積 = 2399.29 m<sup>2</sup>  
 画地面積 = 2399.29  
 差 積 = 0.00



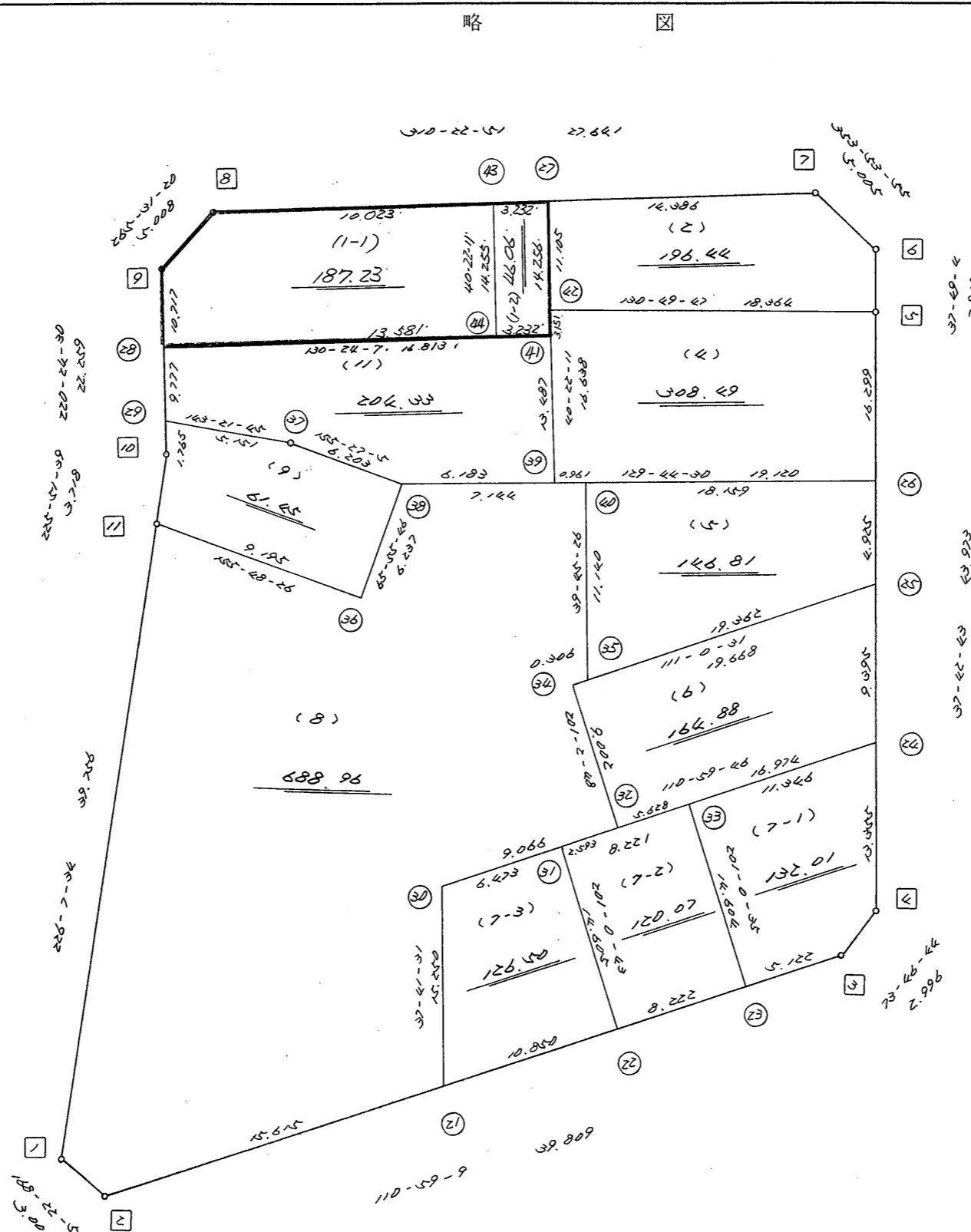
葵西1-508

街区点番号 1 ~ 44 筆界点番号 21 ~ 44 画地番号 ( 1 ) ~ ( 11 )

不二総合コンサルタント株式会社



街区面積 = 2,393.29 m<sup>2</sup>  
 画地面積 = 2,393.29  
 差 積 = 0.00



H9.12.1 変更

街区点番号 1 ~ 11 筆界点番号 (21) ~ (44) 画地番号 (ノ) ~ (//)

<< H.7 高丘・葵 地区 >>

※ ※ 面積計算 (倍横距法) ※ ※				ワーク名: 438BL						
器械点	視準点	夾角	方向角	距離	緯距	経距	X座標	Y座標	倍横距	倍面積
438-11	438-1		226-07-34				-137097.178	-71777.573		
438-1	438-2	122-14-31	168-22-05	3.001	-2.939	0.605	-137100.117	-71776.968	0.605	-1.778095
438-2	438-3	122-37-04	110-59-09	39.809	-14.257	37.168	-137114.374	-71739.800	38.378	-547.155146
438-3	438-4	142-47-35	73-46-44	2.996	0.837	2.877	-137113.537	-71736.923	78.423	65.640051
438-4	438-5	143-55-59	37-42-43	43.973	34.787	26.898	-137078.750	-71710.025	108.198	3763.883826
438-5	438-6	180-06-21	37-49-04	7.810	6.170	4.789	-137072.580	-71705.236	139.885	863.090450
438-6	438-7	136-04-51	353-53-55	5.005	4.977	-0.532	-137067.603	-71705.768	144.142	717.394734
438-7	438-8	136-28-56	310-22-51	27.641	17.908	-21.056	-137049.695	-71726.824	122.554	2194.697032
438-8	438-9	135-08-29	265-31-20	5.008	-0.391	-4.993	-137050.086	-71731.817	96.505	-37.733455
438-9	438-10	134-53-10	220-24-30	22.259	-16.949	-14.429	-137067.035	-71746.246	77.083	-1306.479767
438-10	438-11	185-27-09	225-51-39	3.718	-2.589	-2.668	-137069.624	-71748.914	59.986	-155.303754
438-11	438-1	180-15-55	226-07-34	39.756	-27.554	-28.659	-137097.178	-71777.573	28.659	-789.670086
									倍面積	4766.585790
									面積	2383.292895

座標面積計算書 (倍横距法)

280 [ 街区名: 438 ]  
 [ 地番 : 438(1) ]

点名	点名	内角	方向角	辺長	dx	*	dy	*	X	Y	DMD	2A
438-27	438-8		310-22-51						-137049.695	-71726.824		
438-8	438-9	135-08-29	265-31-20	5.008	-0.391	0	-4.993	0	-137050.086	-71731.817	-4.993	1.952263
438-9	438-28	134-53-10	220-24-30	10.717	-8.160	-1	-6.947	0	-137058.247	-71738.764	-16.933	138.190213
438-28	438-41	89-59-37	130-24-07	16.813	-10.897	0	12.803	0	-137069.144	-71725.961	-11.077	120.706069
438-41	438-27	89-58-04	40-22-11	14.256	10.861	1	9.234	0	-137058.282	-71716.727	10.960	119.047520
438-27	438-8	90-00-40	310-22-51	13.255	8.587	0	-10.097	0	-137049.695	-71726.824	10.097	86.702939
合計	測角数 = 5	540-00-00		60.049	0.000	0	0.000	0			倍面積	466.599004
											面積	233.2995020
											地積	233.29

座標面積計算書 (倍横距法)

480 [ 街区名 : 438 ]  
 [ 地番 : 438(1-1) ]

点名	点名	内角	方向角	辺長	dx	*	dy	*	X	Y	DMD	2A
438-43	438-8		310-22-51						-137049.695	-71726.824		
438-8	438-9	135-08-29	265-31-20	5.008	-0.391	0	-4.993	0	-137050.086	-71731.817	-4.993	1.952263
438-9	438-28	134-53-10	220-24-30	10.717	-8.160	-1	-6.947	0	-137058.247	-71738.764	-16.933	138.190213
438-28	438-44	89-59-37	130-24-07	13.581	-8.802	-1	10.342	0	-137067.050	-71728.422	-13.538	119.175014
438-44	438-43	89-58-04	40-22-11	14.255	10.861	0	9.233	0	-137056.189	-71719.189	6.037	65.567857
438-43	438-8	90-00-40	310-22-51	10.023	6.494	0	-7.635	0	-137049.695	-71726.824	7.635	49.581690
合計	測角数 = 5	540-00-00		53.584	0.002	-2	0.000	0			倍面積	374.467037
											面積	187.2335185
											地積	187.23

480 [ 街区名 : 438 ]  
 [ 地番 : 438(1-2) ]

点名	点名	内角	方向角	辺長	dx	*	dy	*	X	Y	DMD	2A
438-41	438-27		40-22-11						-137058.282	-71716.727		
438-27	438-43	90-00-40	310-22-51	3.232	2.094	-1	-2.462	0	-137056.189	-71719.189	-2.462	-5.152966
438-43	438-44	89-59-20	220-22-11	14.255	-10.861	0	-9.233	0	-137067.050	-71728.422	-14.157	153.759177
438-44	438-41	90-01-56	130-24-07	3.232	-2.095	1	2.461	0	-137069.144	-71725.961	-20.929	43.825326
438-41	438-27	89-58-04	40-22-11	14.256	10.861	1	9.234	0	-137058.282	-71716.727	-9.234	-100.299708
合計	測角数 = 4	360-00-00		34.975	-0.001	1	0.000	0			倍面積	92.131829
											面積	46.0659145
											地積	46.06

<< H.7 高丘・葵 地区 >>

* * 面積計算 (倍横距法) *					* * ワーク名: 438BL-1					
器械点	視準点	夾角	方向角	距離	緯距	経距	X座標	Y座標	倍横距	倍面積
438-9	438-28		220-24-30				-137058.247	-71738.764		
438-28	438-41	89-59-37	130-24-07	16.813	-10.897	12.803	-137069.144	-71725.961	12.803	-139.514291
438-41	438-27	89-58-04	40-22-11	14.256	10.862	9.234	-137058.282	-71716.727	34.840	378.432080
438-27	438-8	90-00-40	310-22-51	13.255	8.587	-10.097	-137049.695	-71726.824	33.977	291.760499
438-8	438-9	135-08-29	265-31-20	5.008	-0.391	-4.993	-137050.086	-71731.817	18.887	-7.384817
438-9	438-28	134-53-10	220-24-30	10.717	-8.161	-6.947	-137058.247	-71738.764	6.947	-56.694467
									倍面積	466.599004
									面積	233.299502

<< H.7 高丘・葵 地区 >>

* * 面積計算 (倍横距法) *					* * ワーク名: 438BL-2					
器械点	視準点	夾角	方向角	距離	緯距	経距	X座標	Y座標	倍横距	倍面積
438-27	438-42		220-22-11				-137066.743	-71723.920		
438-42	438-5	90-27-36	130-49-47	18.364	-12.007	13.895	-137078.750	-71710.025	13.895	-166.837265
438-5	438-6	86-59-17	37-49-04	7.810	6.170	4.789	-137072.580	-71705.236	32.579	201.012430
438-6	438-7	136-04-51	353-53-55	5.005	4.977	-0.532	-137067.603	-71705.768	36.836	183.332772
438-7	438-27	136-28-56	310-22-51	14.386	9.321	-10.959	-137058.282	-71716.727	25.345	236.240745
438-27	438-42	89-59-20	220-22-11	11.105	-8.461	-7.193	-137066.743	-71723.920	7.193	-60.859973
									倍面積	392.888709
									面積	196.4443545

<< H.7 高丘・葵 地区 >>

* * 面積計算 (倍横距法) * *					ワーク名: 438BL-4					
器械点	視準点	夾角	方向角	距離	緯距	経距	X座標	Y座標	倍横距	倍面積
438-42	438-39		220-22-11				-137079.420	-71734.697		
438-39	438-26	89-22-19	129-44-30	19.120	-12.224	14.702	-137091.644	-71719.995	14.702	-179.717248
438-26	438-5	87-58-13	37-42-43	16.299	12.894	9.970	-137078.750	-71710.025	39.374	507.688356
438-5	438-42	93-07-04	310-49-47	18.364	12.007	-13.895	-137066.743	-71723.920	35.449	425.636143
438-42	438-39	89-32-24	220-22-11	16.638	-12.677	-10.777	-137079.420	-71734.697	10.777	-136.620029
									倍面積	616.987222
									面積	308.493611

<< H.7 高丘・葵 地区 >>

* * 面積計算 (倍横距法) * *					ワーク名: 438BL-5					
器械点	視準点	夾角	方向角	距離	緯距	経距	X座標	Y座標	倍横距	倍面積
438-40	438-35		219-45-26				-137088.599	-71741.082		
438-35	438-25	71-15-05	111-00-31	19.362	-6.941	18.075	-137095.540	-71723.007	18.075	-125.458575
438-25	438-26	106-42-12	37-42-43	4.925	3.896	3.012	-137091.644	-71719.995	39.162	152.575152
438-26	438-40	92-01-47	309-44-30	18.159	11.610	-13.963	-137080.034	-71733.958	28.211	327.529710
438-40	438-35	90-00-56	219-45-26	11.140	-8.565	-7.124	-137088.599	-71741.082	7.124	-61.017060
									倍面積	293.629227
									面積	146.8146135



<< H.7 高丘・葵 地区 >>

* * 面積計算 (倍横距法) *					* * ワーク名: 438BL-6					
器械点	視準点	夾角	方向角	距離	緯距	経距	X座標	Y座標	倍横距	倍面積
438-34	438-32		201-02-48				-137096.890	-71744.601		
438-32	438-24	89-56-58	110-59-46	16.974	-6.082	15.847	-137102.972	-71728.754	15.847	-96.381454
438-24	438-25	106-42-57	37-42-43	9.395	7.432	5.747	-137095.540	-71723.007	37.441	278.261512
438-25	438-34	73-17-48	291-00-31	19.668	7.051	-18.361	-137088.489	-71741.368	24.827	175.055177
438-34	438-32	90-02-17	201-02-48	9.002	-8.401	-3.233	-137096.890	-71744.601	3.233	-27.160433
									倍面積	329.774802
									面積	164.887401

<< H.7 高丘・葵 地区 >>

* * 面積計算 (倍横距法) *					* * ワーク名: 438BL-7-1					
器械点	視準点	夾角	方向角	距離	緯距	経距	X座標	Y座標	倍横距	倍面積
438-33	438-23		201-00-35				-137112.540	-71744.582		
438-23	438-3	89-58-34	110-59-09	5.122	-1.834	4.782	-137114.374	-71739.800	4.782	-8.770188
438-3	438-4	142-47-35	73-46-44	2.996	0.837	2.877	-137113.537	-71736.923	12.441	10.413117
438-4	438-24	143-55-59	37-42-43	13.355	10.565	8.169	-137102.972	-71728.754	23.487	248.140155
438-24	438-33	73-17-03	290-59-46	11.346	4.065	-10.593	-137098.907	-71739.347	21.063	85.621095
438-33	438-23	90-00-49	201-00-35	14.604	-13.633	-5.235	-137112.540	-71744.582	5.235	-71.368755
									倍面積	264.035424
									面積	132.017712

<< H.7 高丘・葵 地区 >>

* * 面積計算 (倍横距法) *					* * ワーク名: 438BL-7-2					
器械点	視準点	夾角	方向角	距離	緯距	経距	X座標	Y座標	倍横距	倍面積
438-31	438-22		201-00-43				-137109.595	-71752.259		
438-22	438-23	89-58-26	110-59-09	8.222	-2.945	7.677	-137112.540	-71744.582	7.677	-22.608765
438-23	438-33	90-01-26	21-00-35	14.604	13.633	5.235	-137098.907	-71739.347	20.589	280.689837
438-33	438-31	89-59-11	290-59-46	8.221	2.946	-7.675	-137095.961	-71747.022	18.149	53.466954
438-31	438-22	90-00-57	201-00-43	14.605	-13.634	-5.237	-137109.595	-71752.259	5.237	-71.401258
									倍面積	240.146768
									面積	120.073384

<< H.7 高丘・葵 地区 >>

* * 面積計算 (倍横距法) *					* * ワーク名: 438BL-7-3					
器械点	視準点	夾角	方向角	距離	緯距	経距	X座標	Y座標	倍横距	倍面積
438-30	438-21		217-41-31				-137105.709	-71762.389		
438-21	438-22	73-17-38	110-59-09	10.850	-3.886	10.130	-137109.595	-71752.259	10.130	-39.365180
438-22	438-31	90-01-34	21-00-43	14.605	13.634	5.237	-137095.961	-71747.022	25.497	347.626098
438-31	438-30	89-59-03	290-59-46	6.473	2.319	-6.043	-137093.642	-71753.065	24.691	57.258429
438-30	438-21	106-41-45	217-41-31	15.250	-12.067	-9.324	-137105.709	-71762.389	9.324	-112.512708
									倍面積	253.006639
									面積	126.5033195

<< H.7 高丘・葵 地区 >>

* * 面積計算 (倍横距法) *					* * ワーク名: 438BL-8					
器械点	視準点	夾角	方向角	距離	緯距	経距	X座標	Y座標	倍横距	倍面積
438-11	438-1		226-07-34				-137097.178	-71777.573		
438-1	438-2	122-14-31	168-22-05	3.001	-2.939	0.605	-137100.117	-71776.968	0.605	-1.778095
438-2	438-21	122-37-04	110-59-09	15.615	-5.592	14.579	-137105.709	-71762.389	15.789	-88.292088
438-21	438-30	106-42-22	37-41-31	15.250	12.067	9.324	-137093.642	-71753.065	39.692	478.963364
438-30	438-32	253-18-15	110-59-46	9.066	-3.248	8.464	-137096.890	-71744.601	57.480	-186.695040
438-32	438-34	90-03-02	21-02-48	9.002	8.401	3.233	-137088.489	-71741.368	69.177	581.155977
438-34	438-35	269-57-43	111-00-31	0.306	-0.110	0.286	-137088.599	-71741.082	72.696	-7.996560
438-35	438-40	108-44-55	39-45-26	11.140	8.565	7.124	-137080.034	-71733.958	80.106	686.107890
438-40	438-38	89-59-04	309-44-30	7.144	4.567	-5.493	-137075.467	-71739.451	81.737	373.292879
438-38	438-36	116-11-16	245-55-46	6.237	-2.544	-5.695	-137078.011	-71745.146	70.549	-179.476656
438-36	438-11	269-52-40	335-48-26	9.195	8.387	-3.768	-137069.624	-71748.914	61.086	512.328282
438-11	438-1	70-19-08	226-07-34	39.756	-27.554	-28.659	-137097.178	-71777.573	28.659	-789.670086
									倍面積	1377.939867
									面積	688.9699335

<< H.7 高丘・葵 地区 >>

* * 面積計算 (倍横距法) *					* * ワーク名: 438BL-9					
器械点	視準点	夾角	方向角	距離	緯距	経距	X座標	Y座標	倍横距	倍面積
438-10	438-11		225-51-39				-137069.624	-71748.914		
438-11	438-36	109-56-47	155-48-26	9.195	-8.387	3.768	-137078.011	-71745.146	3.768	-31.602216
438-36	438-38	90-07-20	65-55-46	6.237	2.544	5.695	-137075.467	-71739.451	13.231	33.659664
438-38	438-37	89-31-19	335-27-05	6.203	5.642	-2.577	-137069.825	-71742.028	16.349	92.241058
438-37	438-29	167-54-40	323-21-45	5.151	4.134	-3.074	-137065.691	-71745.102	10.698	44.225532
438-29	438-10	77-02-45	220-24-30	1.765	-1.344	-1.144	-137067.035	-71746.246	6.480	-8.709120
438-10	438-11	185-27-09	225-51-39	3.718	-2.589	-2.668	-137069.624	-71748.914	2.668	-6.907452
									倍面積	122.907466
									面積	61.453733

<< H.7 高丘・葵 地区 >>

* * 面積計算 (倍横距法) *					* * ワーク名: 438BL-11					
器械点	視準点	夾角	方向角	距離	緯距	経距	X座標	Y座標	倍横距	倍面積
438-28	438-29		220-24-30				-137065.691	-71745.102		
438-29	438-37	102-57-15	143-21-45	5.151	-4.134	3.074	-137069.825	-71742.028	3.074	-12.707916
438-37	438-38	192-05-20	155-27-05	6.203	-5.642	2.577	-137075.467	-71739.451	8.725	-49.226450
438-38	438-39	154-17-25	129-44-30	6.183	-3.953	4.754	-137079.420	-71734.697	16.056	-63.469368
438-39	438-41	90-37-41	40-22-11	13.487	10.276	8.736	-137069.144	-71725.961	29.546	303.614696
438-41	438-28	90-01-56	310-24-07	16.813	10.897	-12.803	-137058.247	-71738.764	25.479	277.644663
438-28	438-29	90-00-23	220-24-30	9.777	-7.444	-6.338	-137065.691	-71745.102	6.338	-47.180072
									倍面積	408.675553
									面積	204.3377765