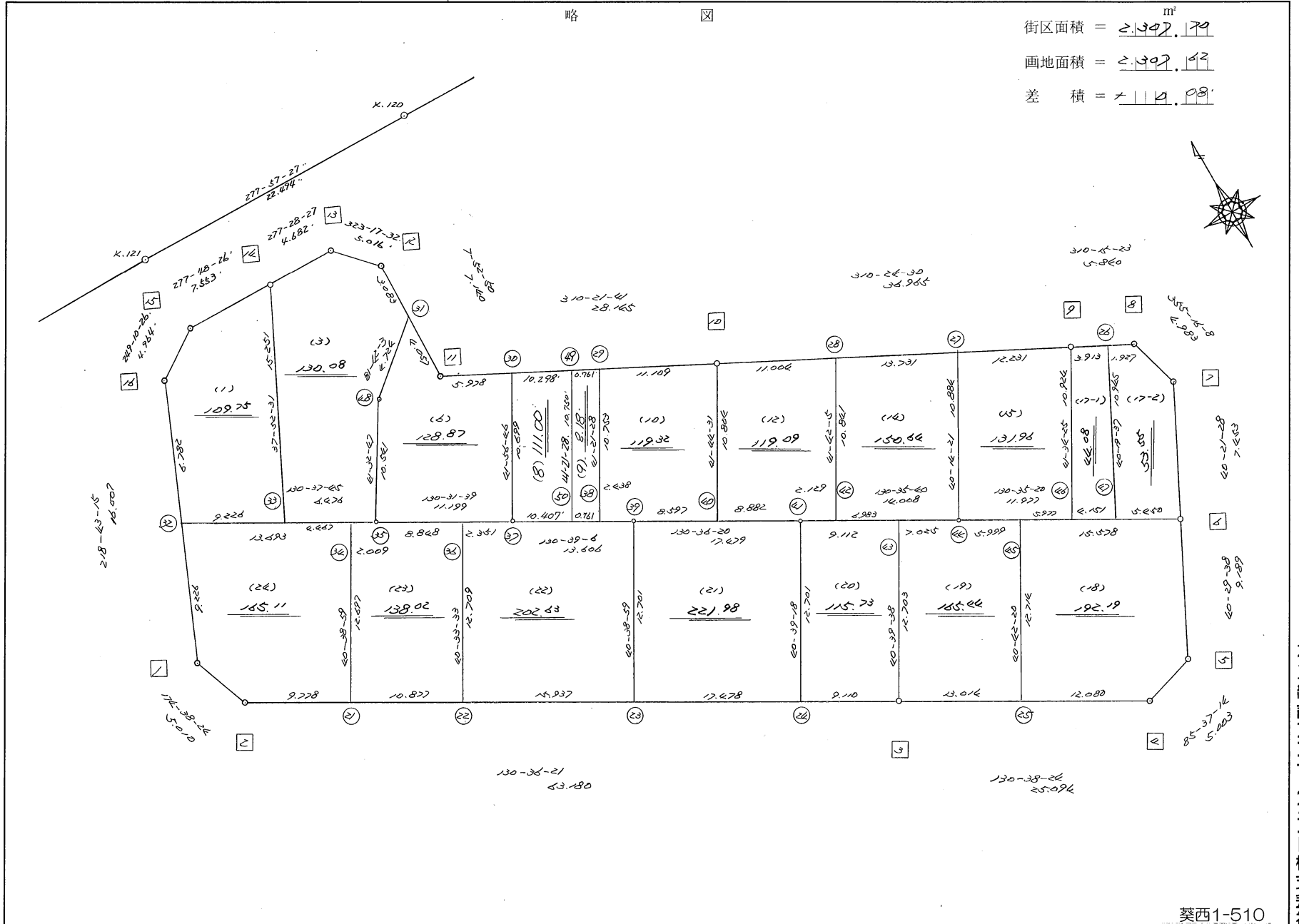


略 図

街区面積 = 2,497.79 m<sup>2</sup>  
 画地面積 = 2,497.13  
 差 積 = 0.66



不二綜合コンサルタント株式会社

葵西1-510

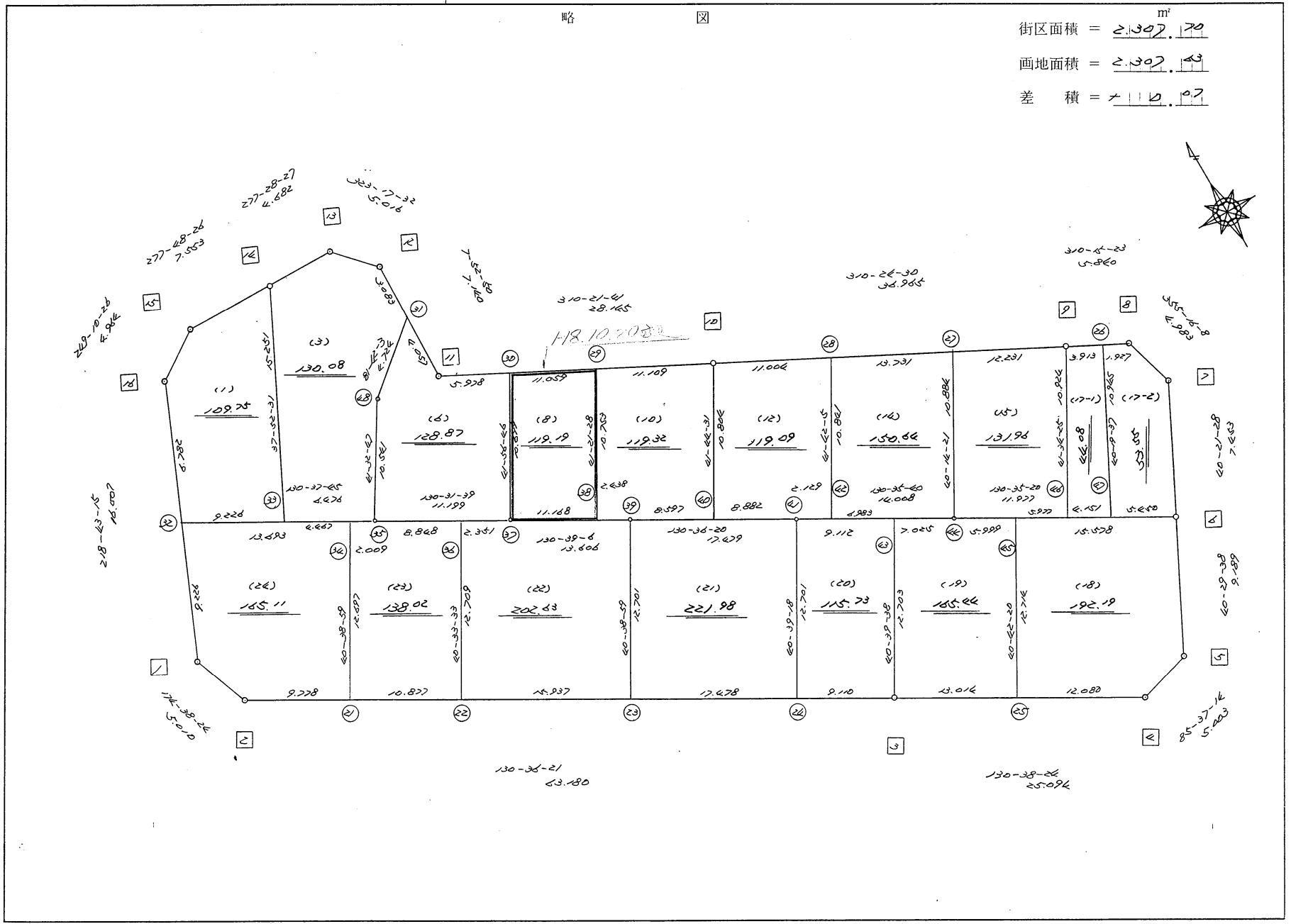
街区点番号 1 ~ 14

筆界点番号 (1) ~ (50)

画地番号 ( / ) ~ ( << )

略 図

街区面積 = 2,307.70 m<sup>2</sup>  
 画地面積 = 2,307.43  
 差 積 = 0.27



街区点番号 1 - 16 筆界点番号 21 - 28 画地番号 1 - 22

才一監市三三下井式部社

<< H.7 高丘・葵 地区 >>

* * 面積計算 (倍横距法) *					ワーク名: 437BL					
器械点	視準点	夾角	方向角	距離	緯距	経距	X座標	Y座標	倍横距	倍面積
437-16	437-1		218-43-15				-136998.086	-71818.100		
437-1	437-2	135-55-09	174-38-24	5.010	-4.988	0.468	-137003.074	-71817.632	0.468	-2.334384
437-2	437-3	135-57-57	130-36-21	63.180	-41.121	47.967	-137044.195	-71769.665	48.903	-2010.940263
437-3	437-4	180-02-03	130-38-24	25.094	-16.344	19.042	-137060.539	-71750.623	115.912	-1894.465728
437-4	437-5	134-58-50	85-37-14	5.003	0.382	4.988	-137060.157	-71745.635	139.942	53.457844
437-5	437-6	134-52-24	40-29-38	9.189	6.988	5.967	-137053.169	-71739.668	150.897	1054.468236
437-6	437-7	179-51-50	40-21-28	7.453	5.679	4.826	-137047.490	-71734.842	161.690	918.237510
437-7	437-8	134-54-40	355-16-08	4.983	4.966	-0.411	-137042.524	-71735.253	166.105	824.877430
437-8	437-9	134-59-15	310-15-23	5.840	3.774	-4.457	-137038.750	-71739.710	161.237	608.508438
437-9	437-10	180-09-07	310-24-30	36.965	23.962	-28.147	-137014.788	-71767.857	128.633	3082.303946
437-10	437-11	179-57-11	310-21-41	28.145	18.227	-21.446	-136996.561	-71789.303	79.040	1440.662080
437-11	437-12	237-31-09	7-52-50	7.140	7.073	0.979	-136989.488	-71788.324	58.573	414.286829
437-12	437-13	135-24-42	323-17-32	5.016	4.021	-2.998	-136985.467	-71791.322	56.554	227.403634
437-13	437-14	134-10-55	277-28-27	4.682	0.609	-4.642	-136984.858	-71795.964	48.914	29.788626
437-14	437-15	180-19-59	277-48-26	7.553	1.026	-7.483	-136983.832	-71803.447	36.789	37.745514
437-15	437-16	151-22-00	249-10-26	4.964	-1.765	-4.640	-136985.597	-71808.087	24.666	-43.535490
437-16	437-1	149-32-49	218-43-15	16.007	-12.489	-10.013	-136998.086	-71818.100	10.013	-125.052357
									倍面積	4615.411865
									面積	2307.7059325

<< H.7 高丘・葵 地区 >>

* * 面積計算 (倍横距法) *					ワーク名: 437BL-1					
器械点	視準点	夾角	方向角	距離	緯距	経距	X座標	Y座標	倍横距	倍面積
437-16	437-32		218-43-15				-136990.888	-71812.329		
437-32	437-33	91-54-30	130-37-45	9.226	-6.008	7.002	-136996.896	-71805.327	7.002	-42.068016
437-33	437-14	87-14-46	37-52-31	15.251	12.038	9.363	-136984.858	-71795.964	23.367	281.291946
437-14	437-15	59-55-55	277-48-26	7.553	1.026	-7.483	-136983.832	-71803.447	25.247	25.903422
437-15	437-16	151-22-00	249-10-26	4.964	-1.765	-4.640	-136985.597	-71808.087	13.124	-23.163860
437-16	437-32	149-32-49	218-43-15	6.782	-5.291	-4.242	-136990.888	-71812.329	4.242	-22.444422
									倍面積	219.519070
									面積	109.759535

<< H.7 高丘・葵 地区 >>

* * 面積計算 (倍横距法) *					ワーク名: 437BL-3					
器械点	視準点	夾角	方向角	距離	緯距	経距	X座標	Y座標	倍横距	倍面積
437-14	437-33		217-52-31				-136996.896	-71805.327		
437-33	437-35	92-45-14	130-37-45	6.476	-4.217	4.915	-137001.113	-71800.412	4.915	-20.726555
437-35	437-48	90-55-02	41-32-47	10.541	7.889	6.991	-136993.224	-71793.421	16.821	132.700869
437-48	437-31	220-09-16	81-42-03	4.724	0.682	4.674	-136992.542	-71788.747	28.486	19.427452
437-31	437-12	106-10-47	7-52-50	3.083	3.054	0.423	-136989.488	-71788.324	33.583	102.562482
437-12	437-13	135-24-42	323-17-32	5.016	4.021	-2.998	-136985.467	-71791.322	31.008	124.683168
437-13	437-14	134-10-55	277-28-27	4.682	0.609	-4.642	-136984.858	-71795.964	23.368	14.231112
437-14	437-33	120-24-04	217-52-31	15.251	-12.038	-9.363	-136996.896	-71805.327	9.363	-112.711794
									倍面積	260.166734
									面積	130.083367

<< H.7 高丘・葵地区 >>

* * 面積計算 (倍横距法) * *					ワーク名: 437BL-6					
器械点	視準点	夾角	方向角	距離	緯距	経距	X座標	Y座標	倍横距	倍面積
437-48	437-35		221-32-47				-137001.113	-71800.412		
437-35	437-37	88-58-52	130-31-39	11.199	-7.277	8.512	-137008.390	-71791.900	8.512	-61.941824
437-37	437-30	91-25-07	41-56-46	10.699	7.958	7.152	-137000.432	-71784.748	24.176	192.392608
437-30	437-11	88-24-55	310-21-41	5.978	3.871	-4.555	-136996.561	-71789.303	26.773	103.638283
437-11	437-31	237-31-09	7-52-50	4.057	4.019	0.556	-136992.542	-71788.747	22.774	91.528706
437-31	437-48	73-49-13	261-42-03	4.724	-0.682	-4.674	-136993.224	-71793.421	18.656	-12.723392
437-48	437-35	139-50-44	221-32-47	10.541	-7.889	-6.991	-137001.113	-71800.412	6.991	-55.151999
									倍面積	257.742382
									面積	128.871191

<< H.7 高丘・葵地区 >>

* * 面積計算 (倍横距法) * *					ワーク名: 437BL-8					
器械点	視準点	夾角	方向角	距離	緯距	経距	X座標	Y座標	倍横距	倍面積
437-30	437-37		221-56-46				-137008.390	-71791.900		
437-37	437-38	88-42-20	130-39-06	11.168	-7.276	8.473	-137015.666	-71783.427	8.473	-61.649548
437-38	437-29	90-42-22	41-21-28	10.753	8.072	7.106	-137007.594	-71776.321	24.052	194.147744
437-29	437-30	89-00-13	310-21-41	11.059	7.162	-8.427	-137000.432	-71784.748	22.731	162.799422
437-30	437-37	91-35-05	221-56-46	10.699	-7.958	-7.152	-137008.390	-71791.900	7.152	-56.915616
									倍面積	238.382002
									面積	119.191001

座標面積計算書 (倍横距法)

393 [ 街区名 : 437 ]  
 [ 地番 : 437 (8) ]

点名	点名	内角	方向角	辺長	d x	*	d y	*	X	Y	DMD	2 A
437-49	437-30		310-21-41						-137000.432	-71784.748		
437-30	437-37	91-35-05	221-56-46	10.699	-7.958	0	-7.152	0	-137008.390	-71791.900	-7.152	56.915616
437-37	437-50	88-42-20	130-39-06	10.407	-6.780	0	7.896	0	-137015.170	-71784.004	-6.408	43.446240
437-50	437-49	90-42-22	41-21-28	10.750	8.069	0	7.103	0	-137007.101	-71776.901	8.591	69.320779
437-49	437-30	89-00-13	310-21-41	10.298	6.669	0	-7.847	0	-137000.432	-71784.748	7.847	52.331643
合計	測角数 = 4	360-00-00		42.154	0.000	0	0.000	0			倍面積	222.014278
											面積	111.0071390
											地積	111.00

393 [ 街区名 : 437 ]  
 [ 地番 : 437 (9) ]

点名	点名	内角	方向角	辺長	d x	*	d y	*	X	Y	DMD	2 A
437-50	437-38		130-39-06						-137015.666	-71783.427		
437-38	437-29	90-42-22	41-21-28	10.753	8.071	1	7.105	1	-137007.594	-71776.321	7.106	57.359632
437-29	437-49	89-00-13	310-21-41	0.761	0.493	0	-0.580	0	-137007.101	-71776.901	13.632	6.720576
437-49	437-50	90-59-47	221-21-28	10.750	-8.069	0	-7.103	0	-137015.170	-71784.004	5.949	-48.002481
437-50	437-38	89-17-38	130-39-06	0.761	-0.496	0	0.577	0	-137015.666	-71783.427	-0.577	0.286192
合計	測角数 = 4	360-00-00		23.025	-0.001	1	-0.001	1			倍面積	16.363919
											面積	8.1819595
											地積	8.18

<< H.7 高丘・葵 地区 >>

* * 面積計算 (倍横距法) * *					ワーク名: 437BL-10					
器械点	視準点	夾角	方向角	距離	緯距	経距	X座標	Y座標	倍横距	倍面積
437-29	437-38		221-21-28				-137015.666	-71783.427		
437-38	437-39	89-17-38	130-39-06	2.438	-1.588	1.850	-137017.254	-71781.577	1.850	-2.937800
437-39	437-40	179-57-14	130-36-20	8.597	-5.595	6.527	-137022.849	-71775.050	10.227	-57.220065
437-40	437-10	91-08-11	41-44-31	10.804	8.061	7.193	-137014.788	-71767.857	23.947	193.036767
437-10	437-29	88-37-10	310-21-41	11.109	7.194	-8.464	-137007.594	-71776.321	22.676	163.131144
437-29	437-38	90-59-47	221-21-28	10.753	-8.072	-7.106	-137015.666	-71783.427	7.106	-57.359632
									倍面積	238.650414
									面積	119.325207

<< H.7 高丘・葵 地区 >>

* * 面積計算 (倍横距法) * *					ワーク名: 437BL-12					
器械点	視準点	夾角	方向角	距離	緯距	経距	X座標	Y座標	倍横距	倍面積
437-10	437-40		221-44-31				-137022.849	-71775.050		
437-40	437-41	88-51-49	130-36-20	8.882	-5.781	6.743	-137028.630	-71768.307	6.743	-38.981283
437-41	437-42	179-59-20	130-35-40	2.129	-1.385	1.616	-137030.015	-71766.691	15.102	-20.916270
437-42	437-28	91-06-25	41-42-05	10.841	8.094	7.213	-137021.921	-71759.478	23.931	193.697514
437-28	437-10	88-42-25	310-24-30	11.004	7.133	-8.379	-137014.788	-71767.857	22.765	162.382745
437-10	437-40	91-20-01	221-44-31	10.804	-8.061	-7.193	-137022.849	-71775.050	7.193	-57.982773
									倍面積	238.199933
									面積	119.0999665

<< H.7 高丘・葵 地区 >>

* * 面積計算 (倍横距法) * *					ワーク名: 437BL-14					
器械点	視準点	夾角	方向角	距離	緯距	経距	X座標	Y座標	倍横距	倍面積
437-28	437-42		221-42-05				-137030.015	-71766.691		
437-42	437-44	88-53-35	130-35-40	14.008	-9.115	10.637	-137039.130	-71756.054	10.637	-96.956255
437-44	437-27	89-38-41	40-14-21	10.884	8.308	7.031	-137030.822	-71749.023	28.305	235.157940
437-27	437-28	90-10-09	310-24-30	13.731	8.901	-10.455	-137021.921	-71759.478	24.881	221.465781
437-28	437-42	91-17-35	221-42-05	10.841	-8.094	-7.213	-137030.015	-71766.691	7.213	-58.382022
									倍面積	301.285444
									面積	150.642722

<< H.7 高丘・葵 地区 >>

* * 面積計算 (倍横距法) * *					ワーク名: 437BL-15					
器械点	視準点	夾角	方向角	距離	緯距	経距	X座標	Y座標	倍横距	倍面積
437-27	437-44		220-14-21				-137039.130	-71756.054		
437-44	437-46	90-20-59	130-35-20	11.977	-7.792	9.095	-137046.922	-71746.959	9.095	-70.868240
437-46	437-9	90-59-05	41-34-25	10.924	8.172	7.249	-137038.750	-71739.710	25.439	207.887508
437-9	437-27	88-50-05	310-24-30	12.231	7.928	-9.313	-137030.822	-71749.023	23.375	185.317000
437-27	437-44	89-49-51	220-14-21	10.884	-8.308	-7.031	-137039.130	-71756.054	7.031	-58.413548
									倍面積	263.922720
									面積	131.961360



<< H.7 高丘・葵 地区 >>

* * 面積計算 (倍横距法) *					* * ワーク名: 437BL-17-1					
器械点	視準点	夾角	方向角	距離	緯距	経距	X座標	Y座標	倍横距	倍面積
437-9	437-46		221-34-25				-137046.922	-71746.959		
437-46	437-47	89-00-55	130-35-20	4.151	-2.701	3.152	-137049.623	-71743.807	3.152	-8.513552
437-47	437-26	89-44-17	40-19-37	10.945	8.344	7.083	-137041.279	-71736.724	13.387	111.701128
437-26	437-9	89-55-47	310-15-24	3.913	2.529	-2.986	-137038.750	-71739.710	17.484	44.217036
437-9	437-46	91-19-01	221-34-25	10.924	-8.172	-7.249	-137046.922	-71746.959	7.249	-59.238828
									倍面積	88.165784
									面積	44.082892

<< H.7 高丘・葵 地区 >>

* * 面積計算 (倍横距法) *					* * ワーク名: 437BL-17-2					
器械点	視準点	夾角	方向角	距離	緯距	経距	X座標	Y座標	倍横距	倍面積
437-26	437-47		220-19-37				-137049.623	-71743.807		
437-47	437-6	90-15-43	130-35-20	5.450	-3.546	4.139	-137053.169	-71739.668	4.139	-14.676894
437-6	437-7	89-46-08	40-21-28	7.453	5.679	4.826	-137047.490	-71734.842	13.104	74.417616
437-7	437-8	134-54-40	355-16-08	4.983	4.966	-0.411	-137042.524	-71735.253	17.519	86.999354
437-8	437-26	134-59-15	310-15-23	1.927	1.245	-1.471	-137041.279	-71736.724	15.637	19.468065
437-26	437-47	90-04-14	220-19-37	10.945	-8.344	-7.083	-137049.623	-71743.807	7.083	-59.100552
									倍面積	107.107589
									面積	53.5537945

<< H.7 高丘・葵 地区 >>

* * 面積計算 (倍横距法) * *					ワーク名: 437BL-18					
器械点	視準点	夾角	方向角	距離	緯距	経距	X座標	Y座標	倍横距	倍面積
437-45	437-25		220-42-20				-137052.671	-71759.790		
437-25	437-4	89-56-04	130-38-24	12.080	-7.868	9.167	-137060.539	-71750.623	9.167	-72.125956
437-4	437-5	134-58-50	85-37-14	5.003	0.382	4.988	-137060.157	-71745.635	23.322	8.909004
437-5	437-6	134-52-24	40-29-38	9.189	6.988	5.967	-137053.169	-71739.668	34.277	239.527676
437-6	437-45	90-05-42	310-35-20	15.578	10.136	-11.830	-137043.033	-71751.498	28.414	288.004304
437-45	437-25	90-07-00	220-42-20	12.714	-9.638	-8.292	-137052.671	-71759.790	8.292	-79.918296
									倍面積	384.396732
									面積	192.198366

<< H.7 高丘・葵 地区 >>

* * 面積計算 (倍横距法) * *					ワーク名: 437BL-19					
器械点	視準点	夾角	方向角	距離	緯距	経距	X座標	Y座標	倍横距	倍面積
437-43	437-3		220-39-38				-137044.195	-71769.665		
437-3	437-25	89-58-46	130-38-24	13.014	-8.476	9.875	-137052.671	-71759.790	9.875	-83.700500
437-25	437-45	90-03-56	40-42-20	12.714	9.638	8.292	-137043.033	-71751.498	28.042	270.268796
437-45	437-44	89-53-00	310-35-20	5.999	3.903	-4.556	-137039.130	-71756.054	31.778	124.029534
437-44	437-43	180-00-20	310-35-40	7.025	4.571	-5.334	-137034.559	-71761.388	21.888	100.050048
437-43	437-3	90-03-58	220-39-38	12.703	-9.636	-8.277	-137044.195	-71769.665	8.277	-79.757172
									倍面積	330.890706
									面積	165.445353

<< H.7 高丘・葵 地区 >>

* * 面積計算 (倍横距法) * *										
ワーク名: 437BL-20										
器械点	視準点	夾角	方向角	距離	緯距	経距	X座標	Y座標	倍横距	倍面積
437-41	437-24		220-39-18				-137038.265	-71776.582		
437-24	437-3	89-57-03	130-36-21	9.110	-5.930	6.917	-137044.195	-71769.665	6.917	-41.017810
437-3	437-43	90-03-17	40-39-38	12.703	9.636	8.277	-137034.559	-71761.388	22.111	213.061596
437-43	437-41	89-56-02	310-35-40	9.112	5.929	-6.919	-137028.630	-71768.307	23.469	139.147701
437-41	437-24	90-03-38	220-39-18	12.701	-9.635	-8.275	-137038.265	-71776.582	8.275	-79.729625
									倍面積	231.461862
									面積	115.730931

<< H.7 高丘・葵 地区 >>

* * 面積計算 (倍横距法) * *										
ワーク名: 437BL-21										
器械点	視準点	夾角	方向角	距離	緯距	経距	X座標	Y座標	倍横距	倍面積
437-39	437-23		220-38-59				-137026.890	-71789.851		
437-23	437-24	89-57-22	130-36-21	17.478	-11.375	13.269	-137038.265	-71776.582	13.269	-150.934875
437-24	437-41	90-02-57	40-39-18	12.701	9.635	8.275	-137028.630	-71768.307	34.813	335.423255
437-41	437-39	89-57-02	310-36-20	17.479	11.376	-13.270	-137017.254	-71781.577	29.818	339.209568
437-39	437-23	90-02-39	220-38-59	12.701	-9.636	-8.274	-137026.890	-71789.851	8.274	-79.728264
									倍面積	443.969684
									面積	221.984842

<< H.7 高丘・葵 地区 >>

* * 面積計算 (倍横距法) * *					ワーク名: 437BL-22					
器械点	視準点	夾角	方向角	距離	緯距	経距	X座標	Y座標	倍横距	倍面積
437-36	437-22		220-33-33				-137016.518	-71801.950		
437-22	437-23	90-02-48	130-36-21	15.937	-10.372	12.099	-137026.890	-71789.851	12.099	-125.490828
437-23	437-39	90-02-38	40-38-59	12.701	9.636	8.274	-137017.254	-71781.577	32.472	312.900192
437-39	437-37	90-00-07	310-39-06	13.606	8.864	-10.323	-137008.390	-71791.900	30.423	269.669472
437-37	437-36	179-52-33	310-31-39	2.351	1.527	-1.787	-137006.863	-71793.687	18.313	27.963951
437-36	437-22	90-01-54	220-33-33	12.709	-9.655	-8.263	-137016.518	-71801.950	8.263	-79.779265
									倍面積	405.263522
									面積	202.631761

<< H.7 高丘・葵 地区 >>

* * 面積計算 (倍横距法) * *					ワーク名: 437BL-23					
器械点	視準点	夾角	方向角	距離	緯距	経距	X座標	Y座標	倍横距	倍面積
437-34	437-21		220-38-59				-137009.438	-71810.208		
437-21	437-22	89-57-22	130-36-21	10.877	-7.080	8.258	-137016.518	-71801.950	8.258	-58.466640
437-22	437-36	89-57-12	40-33-33	12.709	9.655	8.263	-137006.863	-71793.687	24.779	239.241245
437-36	437-35	89-58-06	310-31-39	8.848	5.750	-6.725	-137001.113	-71800.412	26.317	151.322750
437-35	437-34	180-06-06	310-37-45	2.009	1.308	-1.525	-136999.805	-71801.937	18.067	23.631636
437-34	437-21	90-01-14	220-38-59	12.697	-9.633	-8.271	-137009.438	-71810.208	8.271	-79.674543
									倍面積	276.054448
									面積	138.027224

<< H.7 高丘・葵 地区 >>

* * 面積計算 (倍横距法) * *				ワーク名: 437BL-24						
器械点	視準点	夾角	方向角	距離	緯距	経距	X座標	Y座標	倍横距	倍面積
437-32	437-1		218-43-15				-136998.086	-71818.100		
437-1	437-2	135-55-09	174-38-24	5.010	-4.988	0.468	-137003.074	-71817.632	0.468	-2.334384
437-2	437-21	135-57-57	130-36-21	9.778	-6.364	7.424	-137009.438	-71810.208	8.360	-53.203040
437-21	437-34	90-02-38	40-38-59	12.697	9.633	8.271	-136999.805	-71801.937	24.055	231.721815
437-34	437-32	89-58-46	310-37-45	13.693	8.917	-10.392	-136990.888	-71812.329	21.934	195.585478
437-32	437-1	88-05-30	218-43-15	9.226	-7.198	-5.771	-136998.086	-71818.100	5.771	-41.539658
									倍面積	330.230211
									面積	165.1151055