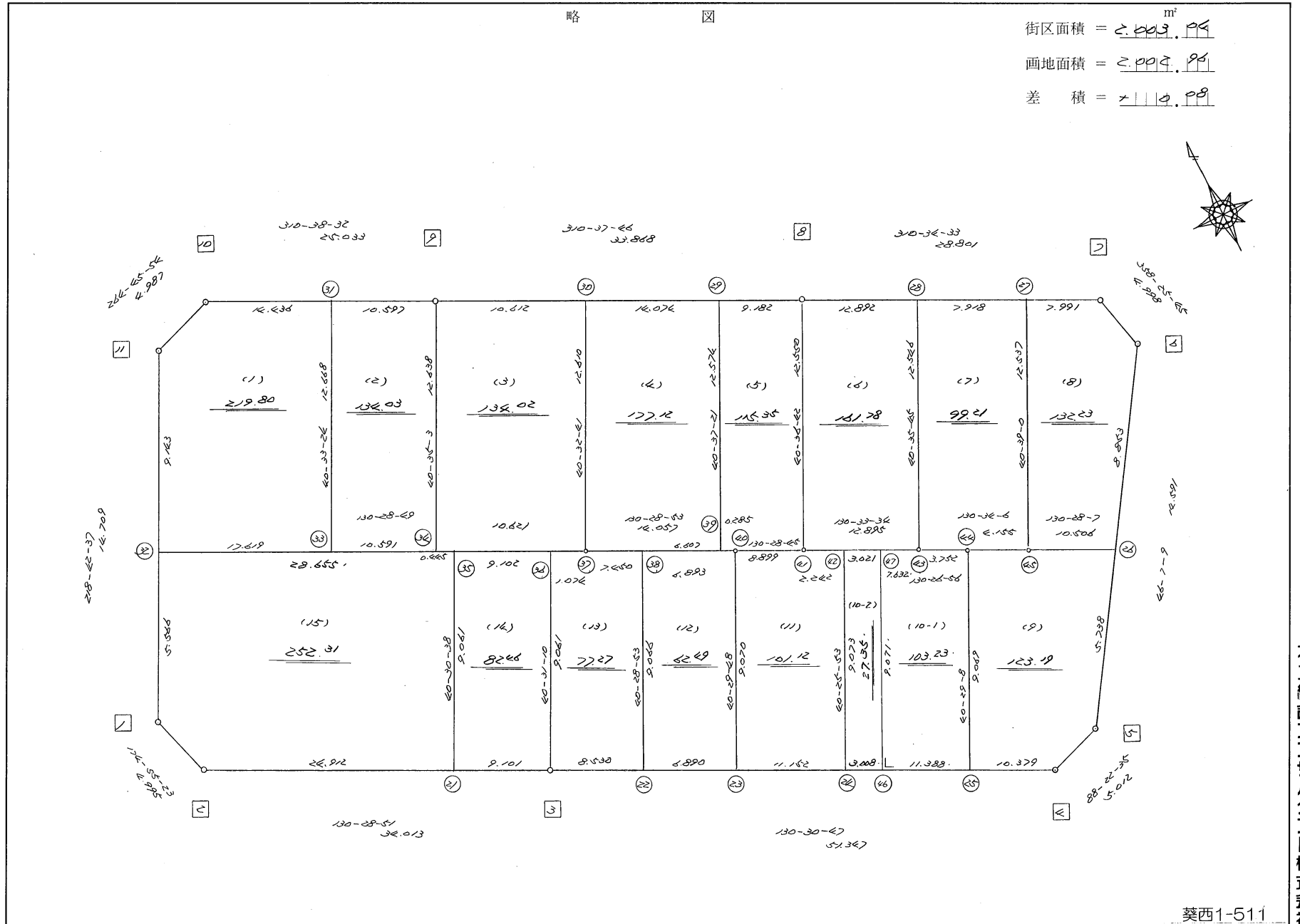
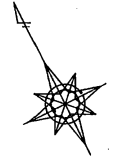


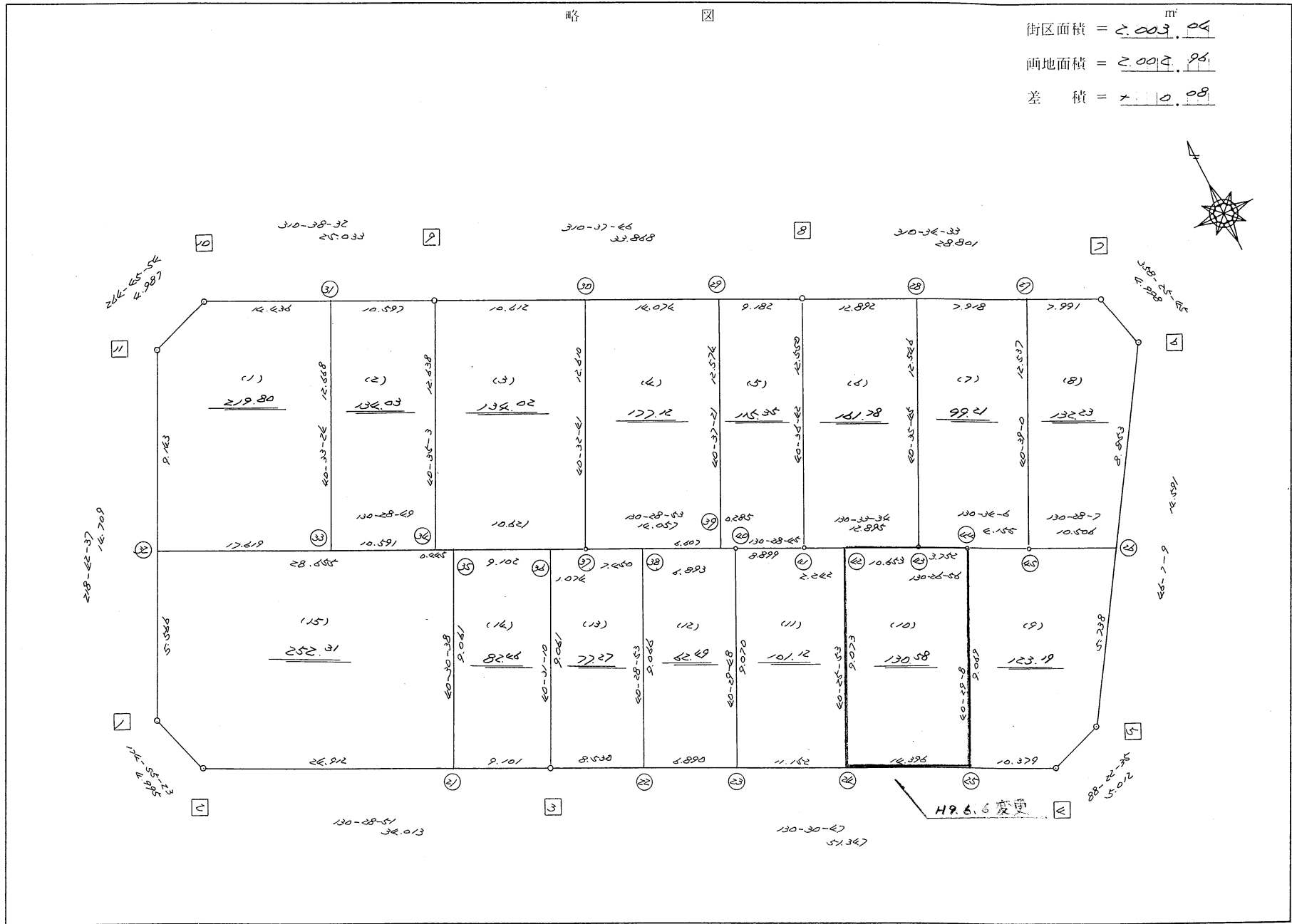
略 図

街区面積 = 2,003.99 m²
 画地面積 = 2,007.99
 差 積 = 4.00



略 図

街区面積 = 2,003.04 m²
 両地面積 = 2,002.96
 差 積 = 0.08



不二総合コンサルタント株式会社

街区点番号 1 ~ 11 筆界点番号 21 ~ 45 両地面積 (1) ~ (15)

<< H.7 高丘・葵 地区 >>

* * 面積計算 (倍横距法) *					ワーク名: 436BL					
器械点	視準点	夾角	方向角	距離	緯距	経距	X座標	Y座標	倍横距	倍面積
436-11	436-1		218-42-37				-137018.180	-71834.227		
436-1	436-2	136-12-46	174-55-23	4.995	-4.975	0.442	-137023.155	-71833.785	0.442	-2.198950
436-2	436-3	135-33-28	130-28-51	34.013	-22.081	25.871	-137045.236	-71807.914	26.755	-590.777155
436-3	436-4	180-01-56	130-30-47	51.347	-33.356	39.037	-137078.592	-71768.877	91.663	-3057.511028
436-4	436-5	137-51-48	88-22-35	5.012	0.142	5.010	-137078.450	-71763.867	135.710	19.270820
436-5	436-6	137-44-34	46-07-09	14.591	10.114	10.517	-137068.336	-71753.350	151.237	1529.611018
436-6	436-7	132-18-36	358-25-45	4.998	4.996	-0.137	-137063.340	-71753.487	161.617	807.438532
436-7	436-8	132-08-48	310-34-33	28.801	18.734	-21.876	-137044.606	-71775.363	139.604	2615.341336
436-8	436-9	180-03-13	310-37-46	33.868	22.054	-25.704	-137022.552	-71801.067	92.024	2029.497296
436-9	436-10	180-00-46	310-38-32	25.033	16.305	-18.995	-137006.247	-71820.062	47.325	771.634125
436-10	436-11	134-07-22	264-45-54	4.987	-0.455	-4.966	-137006.702	-71825.028	23.364	-10.630620
436-11	436-1	133-56-43	218-42-37	14.709	-11.478	-9.199	-137018.180	-71834.227	9.199	-105.586122
									倍面積	4006.089252
									面積	2003.044626

<< H.7 高丘・葵 地区 >>

* * 面積計算 (倍横距法) *					* * ワーク名: 436BL-1					
器械点	視準点	夾角	方向角	距離	緯距	経距	X座標	Y座標	倍横距	倍面積
436-11	436-32		218-42-37				-137013.836	-71830.746		
436-32	436-33	91-46-12	130-28-49	17.619	-11.438	13.402	-137025.274	-71817.344	13.402	-153.292076
436-33	436-31	90-04-35	40-33-24	12.668	9.624	8.236	-137015.650	-71809.108	35.040	337.224960
436-31	436-10	90-05-08	310-38-32	14.436	9.403	-10.954	-137006.247	-71820.062	32.322	303.923766
436-10	436-11	134-07-22	264-45-54	4.987	-0.455	-4.966	-137006.702	-71825.028	16.402	-7.462910
436-11	436-32	133-56-43	218-42-37	9.143	-7.134	-5.718	-137013.836	-71830.746	5.718	-40.792212
									倍面積	439.601528
									面積	219.800764

<< H.7 高丘・葵 地区 >>

* * 面積計算 (倍横距法) *					* * ワーク名: 436BL-2					
器械点	視準点	夾角	方向角	距離	緯距	経距	X座標	Y座標	倍横距	倍面積
436-31	436-33		220-33-24				-137025.274	-71817.344		
436-33	436-34	89-55-25	130-28-49	10.591	-6.876	8.055	-137032.150	-71809.289	8.055	-55.386180
436-34	436-9	90-06-14	40-35-03	12.638	9.598	8.222	-137022.552	-71801.067	24.332	233.538536
436-9	436-31	90-03-29	310-38-32	10.597	6.902	-8.041	-137015.650	-71809.108	24.513	169.188726
436-31	436-33	89-54-52	220-33-24	12.668	-9.624	-8.236	-137025.274	-71817.344	8.236	-79.263264
									倍面積	268.077818
									面積	134.038909

<< H.7 高丘・葵 地区 >>

* * 面積計算 (倍横距法) *					* * ワーク名: 436BL-3					
器械点	視準点	夾角	方向角	距離	緯距	経距	X座標	Y座標	倍横距	倍面積
436-9	436-34		220-35-03				-137032.150	-71809.289		
436-34	436-37	89-53-46	130-28-49	10.621	-6.895	8.079	-137039.045	-71801.210	8.079	-55.704705
436-37	436-30	90-03-52	40-32-41	12.610	9.583	8.197	-137029.462	-71793.013	24.355	233.393965
436-30	436-9	90-05-05	310-37-46	10.612	6.910	-8.054	-137022.552	-71801.067	24.498	169.281180
436-9	436-34	89-57-17	220-35-03	12.638	-9.598	-8.222	-137032.150	-71809.289	8.222	-78.914756
									倍面積	268.055684
									面積	134.027842

<< H.7 高丘・葵 地区 >>

* * 面積計算 (倍横距法) *					* * ワーク名: 436BL-4					
器械点	視準点	夾角	方向角	距離	緯距	経距	X座標	Y座標	倍横距	倍面積
436-30	436-37		220-32-41				-137039.045	-71801.210		
436-37	436-39	89-56-12	130-28-53	14.057	-9.126	10.692	-137048.171	-71790.518	10.692	-97.575192
436-39	436-29	90-08-28	40-37-21	12.574	9.544	8.187	-137038.627	-71782.331	29.571	282.225624
436-29	436-30	90-00-25	310-37-46	14.074	9.165	-10.682	-137029.462	-71793.013	27.076	248.151540
436-30	436-37	89-54-55	220-32-41	12.610	-9.583	-8.197	-137039.045	-71801.210	8.197	-78.551851
									倍面積	354.250121
									面積	177.1250605

<< H.7 高丘・葵 地区 >>

* * 面積計算 (倍横距法) *					ワーク名: 436BL-5					
器械点	視準点	夾角	方向角	距離	緯距	経距	X座標	Y座標	倍横距	倍面積
436-29	436-39		220-37-21				-137048.171	-71790.518		
436-39	436-40	89-51-31	130-28-52	0.285	-0.185	0.217	-137048.356	-71790.301	0.217	-0.040145
436-40	436-41	179-59-53	130-28-45	8.899	-5.777	6.769	-137054.133	-71783.532	7.203	-41.611731
436-41	436-8	90-07-57	40-36-42	12.550	9.527	8.169	-137044.606	-71775.363	22.141	210.937307
436-8	436-29	90-01-04	310-37-46	9.182	5.979	-6.968	-137038.627	-71782.331	23.342	139.561818
436-29	436-39	89-59-35	220-37-21	12.574	-9.544	-8.187	-137048.171	-71790.518	8.187	-78.136728
									倍面積	230.710521
									面積	115.3552605

<< H.7 高丘・葵 地区 >>

* * 面積計算 (倍横距法) *					ワーク名: 436BL-6					
器械点	視準点	夾角	方向角	距離	緯距	経距	X座標	Y座標	倍横距	倍面積
436-8	436-41		220-36-42				-137054.133	-71783.532		
436-41	436-43	89-56-52	130-33-34	12.895	-8.385	9.797	-137062.518	-71773.735	9.797	-82.147845
436-43	436-28	90-02-11	40-35-45	12.546	9.526	8.164	-137052.992	-71765.571	27.758	264.422708
436-28	436-8	89-58-48	310-34-33	12.892	8.386	-9.792	-137044.606	-71775.363	26.130	219.126180
436-8	436-41	90-02-09	220-36-42	12.550	-9.527	-8.169	-137054.133	-71783.532	8.169	-77.826063
									倍面積	323.574980
									面積	161.787490

<< H.7 高丘・葵 地区 >>

* * 面積計算 (倍横距法) * *					ワーク名: 436BL-7					
器械点	視準点	夾角	方向角	距離	緯距	経距	X座標	Y座標	倍横距	倍面積
436-28	436-43		220-35-45				-137062.518	-71773.735		
436-43	436-44	89-51-11	130-26-56	3.752	-2.434	2.855	-137064.952	-71770.880	2.855	-6.949070
436-44	436-45	180-07-10	130-34-06	4.155	-2.702	3.156	-137067.654	-71767.724	8.866	-23.955932
436-45	436-27	90-04-54	40-39-00	12.537	9.512	8.167	-137058.142	-71759.557	20.189	192.037768
436-27	436-28	89-55-33	310-34-33	7.918	5.150	-6.014	-137052.992	-71765.571	22.342	115.061300
436-28	436-43	90-01-12	220-35-45	12.546	-9.526	-8.164	-137062.518	-71773.735	8.164	-77.770264
									倍面積	198.423802
									面積	99.211901

<< H.7 高丘・葵 地区 >>

* * 面積計算 (倍横距法) * *					ワーク名: 436BL-8					
器械点	視準点	夾角	方向角	距離	緯距	経距	X座標	Y座標	倍横距	倍面積
436-27	436-45		220-39-00				-137067.654	-71767.724		
436-45	436-26	89-49-07	130-28-07	10.506	-6.819	7.993	-137074.473	-71759.731	7.993	-54.504267
436-26	436-6	95-39-02	46-07-09	8.853	6.137	6.381	-137068.336	-71753.350	22.367	137.266279
436-6	436-7	132-18-36	358-25-45	4.998	4.996	-0.137	-137063.340	-71753.487	28.611	142.940556
436-7	436-27	132-08-48	310-34-33	7.991	5.198	-6.070	-137058.142	-71759.557	22.404	116.455992
436-27	436-45	90-04-27	220-39-00	12.537	-9.512	-8.167	-137067.654	-71767.724	8.167	-77.684504
									倍面積	264.474056
									面積	132.237028

<< H.7 高丘・葵 地区 >>

* * 面積計算 (倍横距法) * *					ワーク名: 436BL-9					
器械点	視準点	夾角	方向角	距離	緯距	経距	X座標	Y座標	倍横距	倍面積
436-44	436-25		220-29-08				-137071.849	-71776.768		
436-25	436-4	90-01-39	130-30-47	10.379	-6.743	7.891	-137078.592	-71768.877	7.891	-53.209013
436-4	436-5	137-51-48	88-22-35	5.012	0.142	5.010	-137078.450	-71763.867	20.792	2.952464
436-5	436-26	137-44-34	46-07-09	5.738	3.977	4.136	-137074.473	-71759.731	29.938	119.063426
436-26	436-45	84-20-58	310-28-07	10.506	6.819	-7.993	-137067.654	-71767.724	26.081	177.846339
436-45	436-44	180-05-59	310-34-06	4.155	2.702	-3.156	-137064.952	-71770.880	14.932	40.346264
436-44	436-25	89-55-02	220-29-08	9.069	-6.897	-5.888	-137071.849	-71776.768	5.888	-40.609536
									倍面積	246.389944
									面積	123.194972

<< H.7 高丘・葵 地区 >>

* * 面積計算 (倍横距法) * *					ワーク名: 436BL-10					
器械点	視準点	夾角	方向角	距離	緯距	経距	X座標	Y座標	倍横距	倍面積
436-42	436-24		220-25-53				-137062.497	-71787.713		
436-24	436-25	90-04-54	130-30-47	14.396	-9.352	10.945	-137071.849	-71776.768	10.945	-102.357640
436-25	436-44	89-58-21	40-29-08	9.069	6.897	5.888	-137064.952	-71770.880	27.778	191.584866
436-44	436-43	89-57-48	310-26-56	3.752	2.434	-2.855	-137062.518	-71773.735	30.811	74.993974
436-43	436-42	180-06-38	310-33-34	10.653	6.927	-8.093	-137055.591	-71781.828	19.863	137.591001
436-42	436-24	89-52-19	220-25-53	9.073	-6.906	-5.885	-137062.497	-71787.713	5.885	-40.641810
									倍面積	261.170391
									面積	130.5851955

座標面積計算書 (倍横距法)

278 [街区名 : 436]
 [地番 : 436 (10-1)]

点名	点名	内角	方向角	辺長	dx	*	dy	*	X	Y	DMD	2A
436-46	436-25		130-30-47						-137071.849	-71776.768		
436-25	436-44	89-58-21	40-29-08	9.069	6.898	-1	5.888	0	-137064.952	-71770.880	5.888	40.609536
436-44	436-43	89-57-48	310-26-56	3.752	2.434	0	-2.855	0	-137062.518	-71773.735	8.921	21.713714
436-43	436-47	180-06-38	310-33-34	7.632	4.963	-1	-5.798	0	-137057.556	-71779.533	0.268	1.329816
436-47	436-46	89-57-13	220-30-47	9.071	-6.896	0	-5.893	0	-137064.452	-71785.426	-11.423	78.773008
436-46	436-25	90-00-00	130-30-47	11.388	-7.398	1	8.658	0	-137071.849	-71776.768	-8.658	64.043226
合計	測角数 = 5	540-00-00		40.912	0.001	-1	0.000	0			倍面積	206.469300
											面積	103.2346500
											地積	103.23

278 [街区名 : 436]
 [地番 : 436 (10-2)]

点名	点名	内角	方向角	辺長	dx	*	dy	*	X	Y	DMD	2A
436-47	436-42		310-33-34						-137055.591	-71781.828		
436-42	436-24	89-52-19	220-25-53	9.073	-6.906	0	-5.884	-1	-137062.497	-71787.713	-5.885	40.641810
436-24	436-46	90-04-54	130-30-47	3.008	-1.954	-1	2.287	0	-137064.452	-71785.426	-9.483	18.539265
436-46	436-47	90-00-00	40-30-47	9.071	6.896	0	5.893	0	-137057.556	-71779.533	-1.303	-8.985488
436-47	436-42	90-02-47	310-33-34	3.021	1.964	1	-2.295	0	-137055.591	-71781.828	2.295	4.509675
合計	測角数 = 4	360-00-00		24.173	0.000	0	0.001	-1			倍面積	54.705262
											面積	27.3526310
											地積	27.35

<< H.7 高丘・葵 地区 >>

* * 面積計算 (倍横距法) *					ワーク名: 436BL-11					
器械点	視準点	夾角	方向角	距離	緯距	経距	X座標	Y座標	倍横距	倍面積
436-40	436-23		220-29-48				-137055.253	-71796.191		
436-23	436-24	90-00-59	130-30-47	11.152	-7.244	8.478	-137062.497	-71787.713	8.478	-61.414632
436-24	436-42	89-55-06	40-25-53	9.073	6.906	5.885	-137055.591	-71781.828	22.841	157.739946
436-42	436-41	90-07-41	310-33-34	2.242	1.458	-1.704	-137054.133	-71783.532	27.022	39.398076
436-41	436-40	179-55-11	310-28-45	8.899	5.777	-6.769	-137048.356	-71790.301	18.549	107.157573
436-40	436-23	90-01-03	220-29-48	9.070	-6.897	-5.890	-137055.253	-71796.191	5.890	-40.623330
									倍面積	202.257633
									面積	101.1288165

<< H.7 高丘・葵 地区 >>

* * 面積計算 (倍横距法) *					ワーク名: 436BL-12					
器械点	視準点	夾角	方向角	距離	緯距	経距	X座標	Y座標	倍横距	倍面積
436-38	436-22		220-28-53				-137050.777	-71801.429		
436-22	436-23	90-01-54	130-30-47	6.890	-4.476	5.238	-137055.253	-71796.191	5.238	-23.445288
436-23	436-40	89-59-01	40-29-48	9.070	6.897	5.890	-137048.356	-71790.301	16.366	112.876302
436-40	436-38	89-59-05	310-28-53	6.893	4.475	-5.243	-137043.881	-71795.544	17.013	76.133175
436-38	436-22	90-00-00	220-28-53	9.066	-6.896	-5.885	-137050.777	-71801.429	5.885	-40.582960
									倍面積	124.981229
									面積	62.4906145

<< H.7 高丘・葵 地区 >>

* * 面積計算 (倍横距法) *					ワーク名: 436BL-13					
器械点	視準点	夾角	方向角	距離	緯距	経距	X座標	Y座標	倍横距	倍面積
436-36	436-3		220-31-10				-137045.236	-71807.914		
436-3	436-22	89-59-37	130-30-47	8.530	-5.541	6.485	-137050.777	-71801.429	6.485	-35.933385
436-22	436-38	89-58-06	40-28-53	9.066	6.896	5.885	-137043.881	-71795.544	18.855	130.024080
436-38	436-37	90-00-00	310-28-53	7.450	4.836	-5.666	-137039.045	-71801.210	19.074	92.241864
436-37	436-36	179-59-56	310-28-49	1.074	0.697	-0.817	-137038.348	-71802.027	12.591	8.775927
436-36	436-3	90-02-21	220-31-10	9.061	-6.888	-5.887	-137045.236	-71807.914	5.887	-40.549656
									倍面積	154.558830
									面積	77.279415

<< H.7 高丘・葵 地区 >>

* * 面積計算 (倍横距法) *					ワーク名: 436BL-14					
器械点	視準点	夾角	方向角	距離	緯距	経距	X座標	Y座標	倍横距	倍面積
436-35	436-21		220-30-38				-137039.328	-71814.836		
436-21	436-3	89-58-13	130-28-51	9.101	-5.908	6.922	-137045.236	-71807.914	6.922	-40.895176
436-3	436-36	90-02-19	40-31-10	9.061	6.888	5.887	-137038.348	-71802.027	19.731	135.907128
436-36	436-35	89-57-39	310-28-49	9.102	5.909	-6.923	-137032.439	-71808.950	18.695	110.468755
436-35	436-21	90-01-49	220-30-38	9.061	-6.889	-5.886	-137039.328	-71814.836	5.886	-40.548654
									倍面積	164.932053
									面積	82.4660265

<< H.7 高丘・葵 地区 >>

* * 面積計算 (倍横距法) * *

ワーク名: 436BL-15

器械点	視準点	夾角	方向角	距離	緯距	経距	X座標	Y座標	倍横距	倍面積
436-32	436-1		218-42-37				-137018.180	-71834.227		
436-1	436-2	136-12-46	174-55-23	4.995	-4.975	0.442	-137023.155	-71833.785	0.442	-2.198950
436-2	436-21	135-33-28	130-28-51	24.912	-16.173	18.949	-137039.328	-71814.836	19.833	-320.759109
436-21	436-35	90-01-47	40-30-38	9.061	6.889	5.886	-137032.439	-71808.950	44.668	307.717852
436-35	436-32	89-58-11	310-28-49	28.655	18.603	-21.796	-137013.836	-71830.746	28.758	534.985074
436-32	436-1	88-13-48	218-42-37	5.566	-4.344	-3.481	-137018.180	-71834.227	3.481	-15.121464
									倍面積	504.623403
									面積	252.3117015