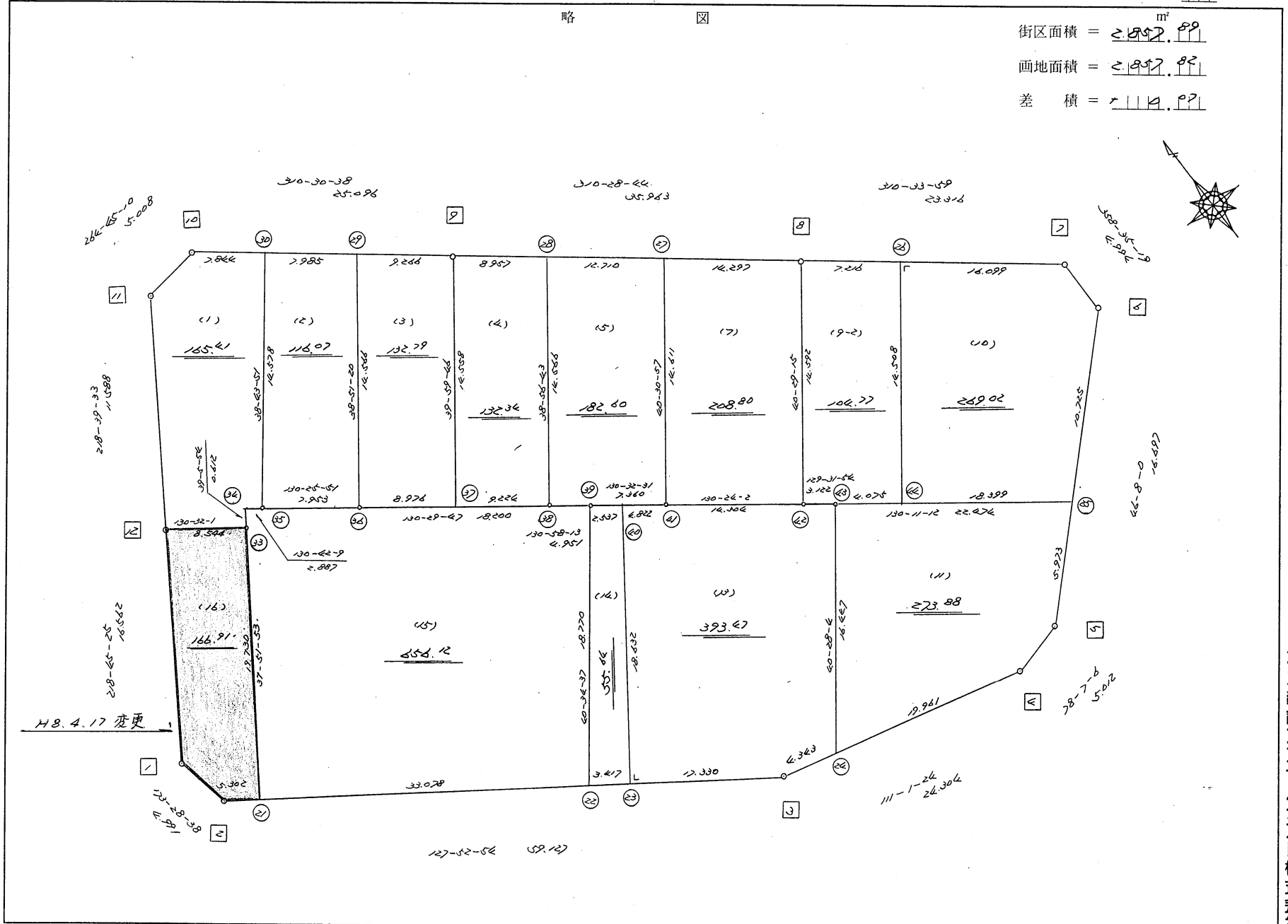


略 図

街区面積 = $2,997.89 \text{ m}^2$
 画地面積 = $2,997.89$
 差 積 = 0.00



不二綜合コンサルタント株式会社

街区点番号 1 ~ 12 筆界点番号 ① ~ ④④ 画地番号 (1) ~ (16)

<< H.7 高丘・葵 地区 >>

* * 面積計算 (倍横距法) *				* * ワーク名: 435-2BL						
器械点	視準点	夾角	方向角	距離	緯距	経距	X座標	Y座標	倍横距	倍面積
435-2-12	435-2-1		218-45-25				-137048.783	-71858.767		
435-2-1	435-2-2	134-43-13	173-28-38	4.991	-4.959	0.567	-137053.742	-71858.200	0.567	-2.811753
435-2-2	435-2-3	134-24-16	127-52-54	59.127	-36.306	46.668	-137090.048	-71811.532	47.802	-1735.499412
435-2-3	435-2-4	163-08-30	111-01-24	24.304	-8.719	22.686	-137098.767	-71788.846	117.156	-1021.483164
435-2-4	435-2-5	147-05-42	78-07-06	5.012	1.032	4.905	-137097.735	-71783.941	144.747	149.378904
435-2-5	435-2-6	148-00-54	46-08-00	16.697	11.571	12.038	-137086.164	-71771.903	161.690	1870.914990
435-2-6	435-2-7	132-27-19	358-35-19	4.994	4.992	-0.123	-137081.172	-71772.026	173.605	866.636160
435-2-7	435-2-8	131-58-40	310-33-59	23.316	15.163	-17.712	-137066.009	-71789.738	155.770	2361.940510
435-2-8	435-2-9	179-54-45	310-28-44	35.963	23.346	-27.355	-137042.663	-71817.093	110.703	2584.472238
435-2-9	435-2-10	180-01-54	310-30-38	25.096	16.302	-19.080	-137026.361	-71836.173	64.268	1047.696936
435-2-10	435-2-11	134-14-32	264-45-10	5.008	-0.458	-4.987	-137026.819	-71841.160	40.201	-18.412058
435-2-11	435-2-12	133-54-23	218-39-33	11.588	-9.049	-7.239	-137035.868	-71848.399	27.975	-253.145775
435-2-12	435-2-1	180-05-52	218-45-25	16.562	-12.915	-10.368	-137048.783	-71858.767	10.368	-133.902720
									倍面積	5715.784856
									面積	2857.892428

<< H.7 高丘・葵 地区 >>

* * 面積計算 (倍横距法) *					* * ワーク名: 435-2BL-1					
器械点	視準点	夾角	方向角	距離	緯距	経距	X座標	Y座標	倍横距	倍面積
435-2-11	435-2-12		218-39-33				-137035.868	-71848.399		
435-2-12	435-2-33	91-52-28	130-32-01	8.544	-5.553	6.494	-137041.421	-71841.905	6.494	-36.061182
435-2-33	435-2-34	88-33-53	39-05-54	0.612	0.475	0.386	-137040.946	-71841.519	13.374	6.352650
435-2-34	435-2-35	271-36-15	130-42-09	2.887	-1.883	2.189	-137042.829	-71839.330	15.949	-30.031967
435-2-35	435-2-30	88-01-42	38-43-51	14.578	11.372	9.121	-137031.457	-71830.209	27.259	309.989348
435-2-30	435-2-10	91-46-47	310-30-38	7.844	5.096	-5.964	-137026.361	-71836.173	30.416	154.999936
435-2-10	435-2-11	134-14-32	264-45-10	5.008	-0.458	-4.987	-137026.819	-71841.160	19.465	-8.914970
435-2-11	435-2-12	133-54-23	218-39-33	11.588	-9.049	-7.239	-137035.868	-71848.399	7.239	-65.505711
									倍面積	330.828104
									面積	165.414052

<< H.7 高丘・葵 地区 >>

* * 面積計算 (倍横距法) *					* * ワーク名: 435-2BL-2					
器械点	視準点	夾角	方向角	距離	緯距	経距	X座標	Y座標	倍横距	倍面積
435-2-30	435-2-35		218-43-51				-137042.829	-71839.330		
435-2-35	435-2-36	91-42-00	130-25-51	7.953	-5.158	6.054	-137047.987	-71833.276	6.054	-31.226532
435-2-36	435-2-29	88-25-29	38-51-20	14.566	11.343	9.138	-137036.644	-71824.138	21.246	240.993378
435-2-29	435-2-30	91-39-18	310-30-38	7.985	5.187	-6.071	-137031.457	-71830.209	24.313	126.111531
435-2-30	435-2-35	88-13-13	218-43-51	14.578	-11.372	-9.121	-137042.829	-71839.330	9.121	-103.724012
									倍面積	232.154365
									面積	116.0771825

<< H.7 高丘・葵 地区 >>

* * 面積計算 (倍横距法)				* * ワーク名: 435-2BL-3						
器械点	視準点	夾角	方向角	距離	緯距	経距	X座標	Y座標	倍横距	倍面積
435-2-29	435-2-36		218-51-20				-137047.987	-71833.276		
435-2-36	435-2-37	91-38-27	130-29-47	8.976	-5.829	6.826	-137053.816	-71826.450	6.826	-39.788754
435-2-37	435-2-9	89-29-59	39-59-46	14.558	11.153	9.357	-137042.663	-71817.093	23.009	256.619377
435-2-9	435-2-29	90-30-52	310-30-38	9.266	6.019	-7.045	-137036.644	-71824.138	25.321	152.407099
435-2-29	435-2-36	88-20-42	218-51-20	14.566	-11.343	-9.138	-137047.987	-71833.276	9.138	-103.652334
									倍面積	265.585388
									面積	132.792694

<< H.7 高丘・葵 地区 >>

* * 面積計算 (倍横距法)				* * ワーク名: 435-2BL-4						
器械点	視準点	夾角	方向角	距離	緯距	経距	X座標	Y座標	倍横距	倍面積
435-2-9	435-2-37		219-59-46				-137053.816	-71826.450		
435-2-37	435-2-38	90-30-01	130-29-47	9.224	-5.990	7.014	-137059.806	-71819.436	7.014	-42.013860
435-2-38	435-2-28	88-26-56	38-56-43	14.566	11.329	9.156	-137048.477	-71810.280	23.184	262.651536
435-2-28	435-2-9	91-32-01	310-28-44	8.957	5.814	-6.813	-137042.663	-71817.093	25.527	148.413978
435-2-9	435-2-37	89-31-02	219-59-46	14.558	-11.153	-9.357	-137053.816	-71826.450	9.357	-104.358621
									倍面積	264.693033
									面積	132.3465165

座標面積計算書 (倍横距法)

391 [街区名 : 435-2]
 [地番 : 435-2 (5)]

点名	点名	内角	方向角	辺長	d x	*	d y	*	X	Y	DMD	2 A
435-2-28	435-2-38		218-56-43						-137059.806	-71819.436		
435-2-38	435-2-39	92-01-30	130-58-13	4.951	-3.246	0	3.738	0	-137063.052	-71815.698	3.738	-12.133548
435-2-39	435-2-46	179-34-18	130-32-31	6.308	-4.100	0	4.794	0	-137067.152	-71810.904	12.270	-50.307000
435-2-46	435-2-45	89-58-26	40-30-57	14.610	11.107	0	9.492	0	-137056.045	-71801.412	26.556	294.957492
435-2-45	435-2-28	89-57-47	310-28-44	11.658	7.568	0	-8.868	0	-137048.477	-71810.280	27.180	205.698240
435-2-28	435-2-38	88-27-59	218-56-43	14.566	-11.329	0	-9.156	0	-137059.806	-71819.436	9.156	-103.728324
合計	測角数 = 5	540-00-00		52.093	0.000	0	0.000	0			倍面積	334.486860
											面積	167.2434300
											地積	167.24

391 [街区名 : 435-2]
 [地番 : 435-2 (6)]

点名	点名	内角	方向角	辺長	d x	*	d y	*	X	Y	DMD	2 A
435-2-46	435-2-41		130-32-31						-137067.836	-71810.105		
435-2-41	435-2-27	89-58-26	40-30-57	14.611	11.108	0	9.492	0	-137056.728	-71800.613	9.492	105.437136
435-2-27	435-2-45	89-57-47	310-28-44	1.052	0.683	0	-0.800	1	-137056.045	-71801.412	18.185	12.420355
435-2-45	435-2-46	90-02-13	220-30-57	14.610	-11.107	0	-9.492	0	-137067.152	-71810.904	7.894	-87.678658
435-2-46	435-2-41	90-01-34	130-32-31	1.052	-0.684	0	0.799	0	-137067.836	-71810.105	-0.799	0.546516
合計	測角数 = 4	360-00-00		31.325	0.000	0	-0.001	1			倍面積	30.725349
											面積	15.3626745
											地積	15.36

座標面積計算書 (倍横距法)

391 [街区名: 435-2]
 [地番 : 435-2 (7)]

点名	点名	内角	方向角	辺長	dx	*	dy	*	X	Y	DMD	2A
435-2-47	435-2-27		310-28-44						-137056.728	-71800.613		
435-2-27	435-2-41	90-02-13	220-30-57	14.611	-11.108	0	-9.492	0	-137067.836	-71810.105	-9.492	105.437136
435-2-41	435-2-48	89-53-05	130-24-02	12.085	-7.833	0	9.203	0	-137075.669	-71800.902	-9.781	76.614573
435-2-48	435-2-47	90-05-13	40-29-15	14.595	11.100	0	9.476	1	-137064.569	-71791.425	8.899	98.778900
435-2-47	435-2-27	89-59-29	310-28-44	12.078	7.841	0	-9.187	-1	-137056.728	-71800.613	9.188	72.043108
合計	測角数 = 4	360-00-00		53.369	0.000	0	0.000	0			倍面積	352.873717
											面積	176.4368585
											地積	176.43

391 [街区名: 435-2]
 [地番 : 435-2 (8)]

点名	点名	内角	方向角	辺長	dx	*	dy	*	X	Y	DMD	2A
435-2-48	435-2-42		130-24-02						-137077.107	-71799.212		
435-2-42	435-2-8	90-05-13	40-29-15	14.592	11.098	0	9.474	0	-137066.009	-71789.738	9.474	105.142452
435-2-8	435-2-47	89-59-29	310-28-44	2.218	1.440	0	-1.687	0	-137064.569	-71791.425	17.261	24.855840
435-2-47	435-2-48	90-00-31	220-29-15	14.595	-11.100	0	-9.476	-1	-137075.669	-71800.902	6.097	-67.676700
435-2-48	435-2-42	89-54-47	130-24-02	2.219	-1.438	0	1.690	0	-137077.107	-71799.212	-1.690	2.430220
合計	測角数 = 4	360-00-00		33.624	0.000	0	0.001	-1			倍面積	64.751812
											面積	32.3759060
											地積	32.37

<< H.7 高丘・葵 地区 >>

* * 面積計算 (倍横距法) * *				ワーク名: 435-2BL-5							
器械点	視準点	夾角	方向角	距離	緯距	経距	X座標	Y座標	倍横距	倍面積	
435-2-28	435-2-38		218-56-43				-137059.806	-71819.436			
435-2-38	435-2-39	92-01-30	130-58-13	4.951	-3.246	3.738	-137063.052	-71815.698	3.738	-12.133548	
435-2-39	435-2-41	179-34-18	130-32-31	7.360	-4.784	5.593	-137067.836	-71810.105	13.069	-62.522096	
435-2-41	435-2-27	89-58-26	40-30-57	14.611	11.108	9.492	-137056.728	-71800.613	28.154	312.734632	
435-2-27	435-2-28	89-57-47	310-28-44	12.710	8.251	-9.667	-137048.477	-71810.280	27.979	230.854729	
435-2-28	435-2-38	88-27-59	218-56-43	14.566	-11.329	-9.156	-137059.806	-71819.436	9.156	-103.728324	
									倍面積	365.205393	
									面積	182.6026965	

<< H.7 高丘・葵 地区 >>

* * 面積計算 (倍横距法) * *				ワーク名: 435-2BL-7							
器械点	視準点	夾角	方向角	距離	緯距	経距	X座標	Y座標	倍横距	倍面積	
435-2-27	435-2-41		220-30-57				-137067.836	-71810.105			
435-2-41	435-2-42	89-53-05	130-24-02	14.304	-9.271	10.893	-137077.107	-71799.212	10.893	-100.989003	
435-2-42	435-2-8	90-05-13	40-29-15	14.592	11.098	9.474	-137066.009	-71789.738	31.260	346.923480	
435-2-8	435-2-27	89-59-29	310-28-44	14.297	9.281	-10.875	-137056.728	-71800.613	29.859	277.121379	
435-2-27	435-2-41	90-02-13	220-30-57	14.611	-11.108	-9.492	-137067.836	-71810.105	9.492	-105.437136	
									倍面積	417.618720	
									面積	208.809360	

<< H.7 高丘・葵 地区 >>

* * 面積計算 (倍横距法) *					* * ワーク名: 435-2BL-9-2					
器械点	視準点	夾角	方向角	距離	緯距	経距	X座標	Y座標	倍横距	倍面積
435-2-8	435-2-42		220-29-15				-137077.107	-71799.212		
435-2-42	435-2-43	89-02-39	129-31-54	3.122	-1.987	2.408	-137079.094	-71796.804	2.408	-4.784696
435-2-43	435-2-44	180-39-18	130-11-12	4.075	-2.629	3.113	-137081.723	-71793.691	7.929	-20.845341
435-2-44	435-2-26	90-22-47	40-33-59	14.508	11.021	9.435	-137070.702	-71784.256	20.477	225.677017
435-2-26	435-2-8	90-00-00	310-33-59	7.216	4.693	-5.482	-137066.009	-71789.738	24.430	114.649990
435-2-8	435-2-42	89-55-16	220-29-15	14.592	-11.098	-9.474	-137077.107	-71799.212	9.474	-105.142452
									倍面積	209.554518
									面積	104.777259

<< H.7 高丘・葵 地区 >>

* * 面積計算 (倍横距法) *					* * ワーク名: 435-2BL-10					
器械点	視準点	夾角	方向角	距離	緯距	経距	X座標	Y座標	倍横距	倍面積
435-2-26	435-2-44		220-33-59				-137081.723	-71793.691		
435-2-44	435-2-25	89-37-13	130-11-12	18.399	-11.873	14.056	-137093.596	-71779.635	14.056	-166.886888
435-2-25	435-2-6	95-56-48	46-08-00	10.725	7.432	7.732	-137086.164	-71771.903	35.844	266.392608
435-2-6	435-2-7	132-27-19	358-35-19	4.994	4.992	-0.123	-137081.172	-71772.026	43.453	216.917376
435-2-7	435-2-26	131-58-40	310-33-59	16.099	10.470	-12.230	-137070.702	-71784.256	31.100	325.617000
435-2-26	435-2-44	90-00-00	220-33-59	14.508	-11.021	-9.435	-137081.723	-71793.691	9.435	-103.983135
									倍面積	538.056961
									面積	269.0284805

<< H.7 高丘・葵 地区 >>

* * 面積計算 (倍横距法) *					* * ワーク名: 435-2BL-11					
器械点	視準点	夾角	方向角	距離	緯距	経距	X座標	Y座標	倍横距	倍面積
435-2-43	435-2-24		220-28-04				-137091.606	-71807.478		
435-2-24	435-2-4	70-33-20	111-01-24	19.961	-7.161	18.632	-137098.767	-71788.846	18.632	-133.423752
435-2-4	435-2-5	147-05-42	78-07-06	5.012	1.032	4.905	-137097.735	-71783.941	42.169	43.518408
435-2-5	435-2-25	148-00-54	46-08-00	5.973	4.139	4.306	-137093.596	-71779.635	51.380	212.661820
435-2-25	435-2-43	84-03-12	310-11-12	22.474	14.502	-17.169	-137079.094	-71796.804	38.517	558.573534
435-2-43	435-2-24	90-16-52	220-28-04	16.447	-12.512	-10.674	-137091.606	-71807.478	10.674	-133.553088
									倍面積	547.776922
									面積	273.888461

<< H.7 高丘・葵 地区 >>

* * 面積計算 (倍横距法) *					* * ワーク名: 435-2BL-13					
器械点	視準点	夾角	方向角	距離	緯距	経距	X座標	Y座標	倍横距	倍面積
435-2-40	435-2-23		217-52-54				-137079.407	-71825.210		
435-2-23	435-2-3	90-00-00	127-52-54	17.330	-10.641	13.678	-137090.048	-71811.532	13.678	-145.547598
435-2-3	435-2-24	163-08-30	111-01-24	4.343	-1.558	4.054	-137091.606	-71807.478	31.410	-48.936780
435-2-24	435-2-43	109-26-40	40-28-04	16.447	12.512	10.674	-137079.094	-71796.804	46.138	577.278656
435-2-43	435-2-42	89-03-50	309-31-54	3.122	1.987	-2.408	-137077.107	-71799.212	54.404	108.100748
435-2-42	435-2-41	180-52-08	310-24-02	14.304	9.271	-10.893	-137067.836	-71810.105	41.103	381.065913
435-2-41	435-2-40	180-08-29	310-32-31	4.822	3.135	-3.665	-137064.701	-71813.770	26.545	83.218575
435-2-40	435-2-23	87-20-23	217-52-54	18.632	-14.706	-11.440	-137079.407	-71825.210	11.440	-168.236640
									倍面積	786.942874
									面積	393.471437

<< H.7 高丘・葵 地区 >>

* * 面積計算 (倍横距法) *					* * ワーク名: 435-2BL-14					
器械点	視準点	夾角	方向角	距離	緯距	経距	X座標	Y座標	倍横距	倍面積
435-2-39	435-2-22		220-34-37				-137077.309	-71827.907		
435-2-22	435-2-23	87-18-17	127-52-54	3.417	-2.098	2.697	-137079.407	-71825.210	2.697	-5.658306
435-2-23	435-2-40	90-00-00	37-52-54	18.632	14.706	11.440	-137064.701	-71813.770	16.834	247.560804
435-2-40	435-2-39	92-39-37	310-32-31	2.537	1.649	-1.928	-137063.052	-71815.698	26.346	43.444554
435-2-39	435-2-22	90-02-06	220-34-37	18.770	-14.257	-12.209	-137077.309	-71827.907	12.209	-174.063713
									倍面積	111.283339
									面積	55.6416695

<< H.7 高丘・葵 地区 >>

* * 面積計算 (倍横距法) *					* * ワーク名: 435-2BL-15					
器械点	視準点	夾角	方向角	距離	緯距	経距	X座標	Y座標	倍横距	倍面積
435-2-33	435-2-21		217-51-53				-137056.997	-71854.016		
435-2-21	435-2-22	90-01-01	127-52-54	33.078	-20.312	26.109	-137077.309	-71827.907	26.109	-530.326008
435-2-22	435-2-39	92-41-43	40-34-37	18.770	14.257	12.209	-137063.052	-71815.698	64.427	918.535739
435-2-39	435-2-38	90-23-36	310-58-13	4.951	3.246	-3.738	-137059.806	-71819.436	72.898	236.626908
435-2-38	435-2-36	179-31-34	310-29-47	18.200	11.819	-13.840	-137047.987	-71833.276	55.320	653.827080
435-2-36	435-2-35	179-56-04	310-25-51	7.953	5.158	-6.054	-137042.829	-71839.330	35.426	182.727308
435-2-35	435-2-34	180-16-18	310-42-09	2.887	1.883	-2.189	-137040.946	-71841.519	27.183	51.185589
435-2-34	435-2-33	88-23-45	219-05-54	0.612	-0.475	-0.386	-137041.421	-71841.905	24.608	-11.688800
435-2-33	435-2-21	178-45-59	217-51-53	19.730	-15.576	-12.111	-137056.997	-71854.016	12.111	-188.640936
									倍面積	1312.246880
									面積	656.123440

<< 高丘葵土地地区画整理事業 >>

※ ※ 面積計算 (倍横距法) ※ ※

地番 : 435-2BL-16										
器械点	視準点	内角	方向角	距離	緯距	経距	X座標	Y座標	倍横距	倍面積
435-2-1	435-2-2	134-43-13	173-28-38	4.991	-4.959	0.567	-137053.742	-71858.200	0.567	-2.811753
435-2-2	435-2-21	134-24-16	127-52-54	5.302	-3.255	4.184	-137056.997	-71854.016	5.318	-17.310090
435-2-21	435-2-32	89-58-59	37-51-53	13.451	10.618	8.257	-137046.379	-71845.759	17.759	188.565062
435-2-32	435-2-31	92-40-08	310-32-01	8.642	5.617	-6.569	-137040.762	-71852.328	19.447	109.233799
435-2-31	435-2-1	88-13-24	218-45-25	10.286	-8.021	-6.439	-137048.783	-71858.767	6.439	-51.647219
									倍面積	226.029799
									面積	113.01

※ ※ 面積計算 (倍横距法) ※ ※

地番 : 435-2BL-17										
器械点	視準点	内角	方向角	距離	緯距	経距	X座標	Y座標	倍横距	倍面積
435-2-31	435-2-32	91-46-36	130-32-01	8.642	-5.617	6.569	-137046.379	-71845.759	6.569	-36.898073
435-2-32	435-2-33	87-19-52	37-51-53	6.280	4.958	3.854	-137041.421	-71841.905	16.992	84.246336
435-2-33	435-2-12	92-40-08	310-32-01	8.544	5.553	-6.494	-137035.868	-71848.399	14.352	79.696656
435-2-12	435-2-31	88-13-24	218-45-25	6.276	-4.894	-3.929	-137040.762	-71852.328	3.929	-19.228526
									倍面積	107.816393
									面積	53.90