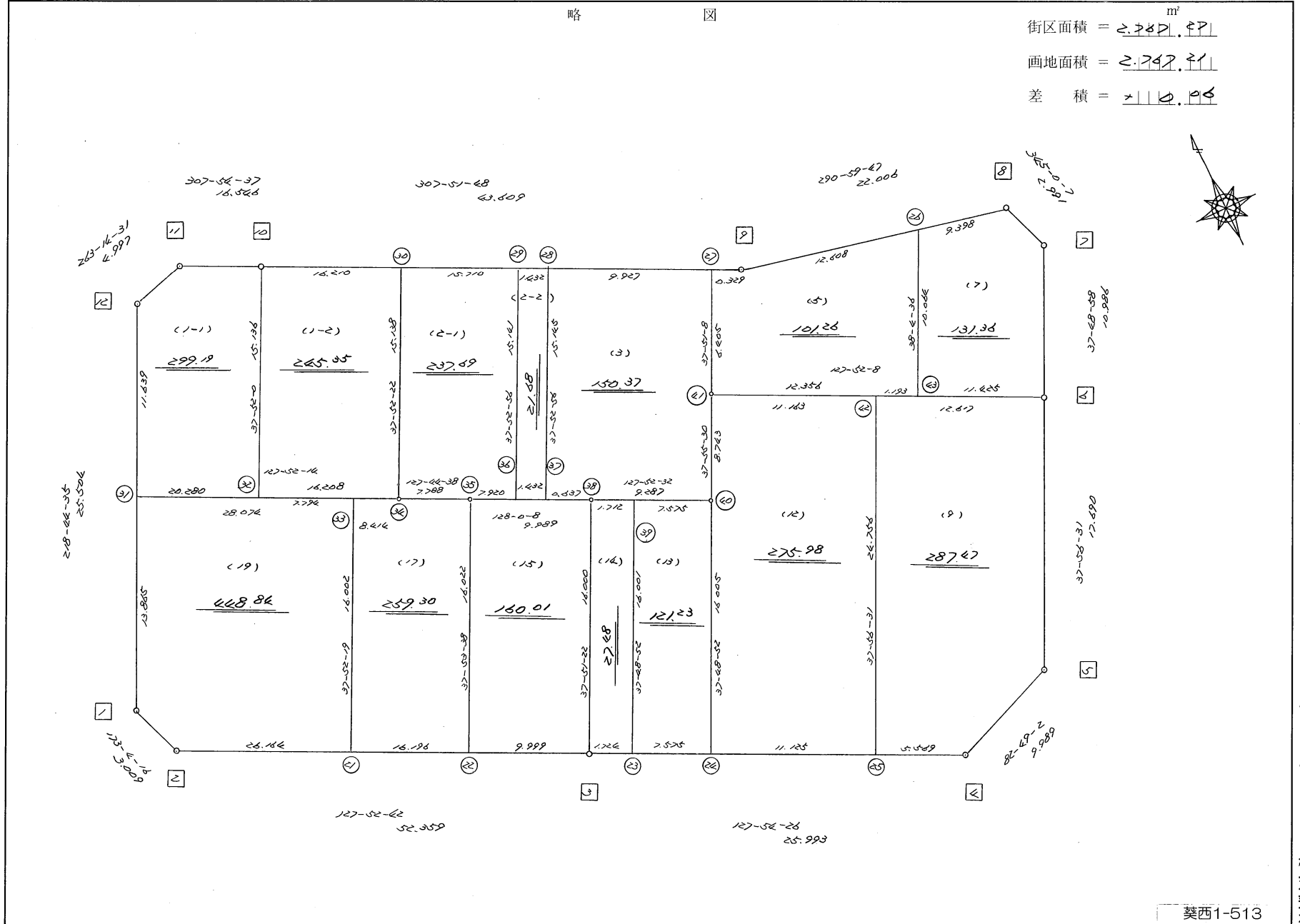


略 図

街区面積 = 2,747.47 m²
 画地面積 = 2,747.47
 差 積 = 0.00



不二綜合コンサルタント株式会社

葵西1-513

街区点番号 1 ~ 12 筆界点番号 21 ~ 43 画地番号 (1) ~ (19)

<< H.7 高丘・葵 地区 >>

* * 面積計算 (倍横距法) *				* * ワーク名: 435-1BL						
器械点	視準点	夾角	方向角	距離	緯距	経距	X座標	Y座標	倍横距	倍面積
435-1-12	435-1-1		218-44-35				-137078.872	-71882.917		
435-1-1	435-1-2	134-19-41	173-04-16	3.009	-2.987	0.363	-137081.859	-71882.554	0.363	-1.084281
435-1-2	435-1-3	134-48-26	127-52-42	52.359	-32.148	41.328	-137114.007	-71841.226	42.054	-1351.951992
435-1-3	435-1-4	180-01-44	127-54-26	25.993	-15.970	20.509	-137129.977	-71820.717	103.891	-1659.139270
435-1-4	435-1-5	134-54-36	82-49-02	9.989	1.249	9.911	-137128.728	-71810.806	134.311	167.754439
435-1-5	435-1-6	135-07-29	37-56-31	17.690	13.951	10.877	-137114.777	-71799.929	155.099	2163.786149
435-1-6	435-1-7	179-52-27	37-48-58	10.986	8.679	6.736	-137106.098	-71793.193	172.712	1498.967448
435-1-7	435-1-8	127-11-09	345-00-07	2.991	2.889	-0.774	-137103.209	-71793.967	178.674	516.189186
435-1-8	435-1-9	125-59-40	290-59-47	22.006	7.885	-20.545	-137095.324	-71814.512	157.355	1240.744175
435-1-9	435-1-10	196-52-01	307-51-48	43.609	26.766	-34.428	-137068.558	-71848.940	102.382	2740.356612
435-1-10	435-1-11	180-02-49	307-54-37	16.546	10.166	-13.054	-137058.392	-71861.994	54.900	558.113400
435-1-11	435-1-12	135-19-54	263-14-31	4.997	-0.588	-4.962	-137058.980	-71866.956	36.884	-21.687792
435-1-12	435-1-1	135-30-04	218-44-35	25.504	-19.892	-15.961	-137078.872	-71882.917	15.961	-317.496212
									倍面積	5534.551862
									面積	2767.275931

<< H.7 高丘・葵 地区 >>

* * 面積計算 (倍横距法) *					* * ワーク名: 435-1BL-1-1					
器械点	視準点	夾角	方向角	距離	緯距	経距	X座標	Y座標	倍横距	倍面積
435-1-12	435-1-31		218-44-35				-137068.058	-71874.240		
435-1-31	435-1-32	89-07-39	127-52-14	20.280	-12.449	16.009	-137080.507	-71858.231	16.009	-199.296041
435-1-32	435-1-10	89-59-46	37-52-00	15.136	11.949	9.291	-137068.558	-71848.940	41.309	493.601241
435-1-10	435-1-11	90-02-37	307-54-37	16.546	10.166	-13.054	-137058.392	-71861.994	37.546	381.692636
435-1-11	435-1-12	135-19-54	263-14-31	4.997	-0.588	-4.962	-137058.980	-71866.956	19.530	-11.483640
435-1-12	435-1-31	135-30-04	218-44-35	11.639	-9.078	-7.284	-137068.058	-71874.240	7.284	-66.124152
									倍面積	598.390044
									面積	299.195022

<< H.7 高丘・葵 地区 >>

* * 面積計算 (倍横距法) *					* * ワーク名: 435-1BL-1-2					
器械点	視準点	夾角	方向角	距離	緯距	経距	X座標	Y座標	倍横距	倍面積
435-1-10	435-1-32		217-52-00				-137080.507	-71858.231		
435-1-32	435-1-34	90-00-14	127-52-14	16.208	-9.950	12.795	-137090.457	-71845.436	12.795	-127.310250
435-1-34	435-1-30	90-00-08	37-52-22	15.138	11.950	9.293	-137078.507	-71836.143	34.883	416.851850
435-1-30	435-1-10	89-59-26	307-51-48	16.210	9.949	-12.797	-137068.558	-71848.940	31.379	312.189671
435-1-10	435-1-32	90-00-12	217-52-00	15.136	-11.949	-9.291	-137080.507	-71858.231	9.291	-111.018159
									倍面積	490.713112
									面積	245.356556

<< H.7 高丘・葵 地区 >>

* * 面積計算 (倍横距法) * *				ワーク名: 435-1BL-2-1						
器械点	視準点	夾角	方向角	距離	緯距	経距	X座標	Y座標	倍横距	倍面積
435-1-30	435-1-34		217-52-22				-137090.457	-71845.436		
435-1-34	435-1-35	89-52-16	127-44-38	7.788	-4.767	6.158	-137095.224	-71839.278	6.158	-29.355186
435-1-35	435-1-36	180-15-30	128-00-08	7.920	-4.877	6.241	-137100.101	-71833.037	18.557	-90.502489
435-1-36	435-1-29	89-52-48	37-52-56	15.141	11.951	9.297	-137088.150	-71823.740	34.095	407.469345
435-1-29	435-1-30	89-58-52	307-51-48	15.710	9.643	-12.403	-137078.507	-71836.143	30.989	298.826927
435-1-30	435-1-34	90-00-34	217-52-22	15.138	-11.950	-9.293	-137090.457	-71845.436	9.293	-111.051350
									倍面積	475.387247
									面積	237.6936235

<< H.7 高丘・葵 地区 >>

* * 面積計算 (倍横距法) * *				ワーク名: 435-1BL-2-2						
器械点	視準点	夾角	方向角	距離	緯距	経距	X座標	Y座標	倍横距	倍面積
435-1-29	435-1-36		217-52-56				-137100.101	-71833.037		
435-1-36	435-1-37	90-07-12	128-00-08	1.432	-0.881	1.128	-137100.982	-71831.909	1.128	-0.993768
435-1-37	435-1-28	89-52-48	37-52-56	15.145	11.953	9.300	-137089.029	-71822.609	11.556	138.128868
435-1-28	435-1-29	89-58-52	307-51-48	1.432	0.879	-1.131	-137088.150	-71823.740	19.725	17.338275
435-1-29	435-1-36	90-01-08	217-52-56	15.141	-11.951	-9.297	-137100.101	-71833.037	9.297	-111.108447
									倍面積	43.364928
									面積	21.682464

<< H.7 高丘・葵 地区 >>

* * 面積計算 (倍横距法) *					* * ワーク名: 435-1BL-3					
器械点	視準点	夾角	方向角	距離	緯距	経距	X座標	Y座標	倍横距	倍面積
435-1-28	435-1-37		217-52-56				-137100.982	-71831.909		
435-1-37	435-1-38	90-07-12	128-00-08	0.637	-0.392	0.502	-137101.374	-71831.407	0.502	-0.196784
435-1-38	435-1-40	179-52-24	127-52-32	9.287	-5.702	7.331	-137107.076	-71824.076	8.335	-47.526170
435-1-40	435-1-41	90-02-58	37-55-30	8.743	6.897	5.374	-137100.179	-71818.702	21.040	145.112880
435-1-41	435-1-27	179-55-38	37-51-08	6.405	5.057	3.930	-137095.122	-71814.772	30.344	153.449608
435-1-27	435-1-28	90-00-40	307-51-48	9.927	6.093	-7.837	-137089.029	-71822.609	26.437	161.080641
435-1-28	435-1-37	90-01-08	217-52-56	15.145	-11.953	-9.300	-137100.982	-71831.909	9.300	-111.162900
									倍面積	300.757275
									面積	150.3786375

<< H.7 高丘・葵 地区 >>

* * 面積計算 (倍横距法) *					* * ワーク名: 435-1BL-5					
器械点	視準点	夾角	方向角	距離	緯距	経距	X座標	Y座標	倍横距	倍面積
435-1-27	435-1-41		217-51-08				-137100.179	-71818.702		
435-1-41	435-1-43	90-01-00	127-52-08	12.356	-7.585	9.754	-137107.764	-71808.948	9.754	-73.984090
435-1-43	435-1-26	90-12-28	38-04-36	10.064	7.922	6.207	-137099.842	-71802.741	25.715	203.714230
435-1-26	435-1-9	72-55-11	290-59-47	12.608	4.518	-11.771	-137095.324	-71814.512	20.151	91.042218
435-1-9	435-1-27	196-52-00	307-51-47	0.329	0.202	-0.260	-137095.122	-71814.772	8.120	1.640240
435-1-27	435-1-41	89-59-21	217-51-08	6.405	-5.057	-3.930	-137100.179	-71818.702	3.930	-19.874010
									倍面積	202.538588
									面積	101.269294

<< H.7 高丘・葵 地区 >>

* * 面積計算 (倍横距法) * *					ワーク名: 435-1BL-7					
器械点	視準点	夾角	方向角	距離	緯距	経距	X座標	Y座標	倍横距	倍面積
435-1-26	435-1-43		218-04-36				-137107.764	-71808.948		
435-1-43	435-1-6	89-47-32	127-52-08	11.425	-7.013	9.019	-137114.777	-71799.929	9.019	-63.250247
435-1-6	435-1-7	89-56-50	37-48-58	10.986	8.679	6.736	-137106.098	-71793.193	24.774	215.013546
435-1-7	435-1-8	127-11-09	345-00-07	2.991	2.889	-0.774	-137103.209	-71793.967	30.736	88.796304
435-1-8	435-1-26	125-59-40	290-59-47	9.398	3.367	-8.774	-137099.842	-71802.741	21.188	71.339996
435-1-26	435-1-43	107-04-49	218-04-36	10.064	-7.922	-6.207	-137107.764	-71808.948	6.207	-49.171854
									倍面積	262.727745
									面積	131.3638725

<< H.7 高丘・葵 地区 >>

* * 面積計算 (倍横距法) * *					ワーク名: 435-1BL-9					
器械点	視準点	夾角	方向角	距離	緯距	経距	X座標	Y座標	倍横距	倍面積
435-1-42	435-1-25		217-56-31				-137126.555	-71825.111		
435-1-25	435-1-4	89-57-55	127-54-26	5.569	-3.422	4.394	-137129.977	-71820.717	4.394	-15.036268
435-1-4	435-1-5	134-54-36	82-49-02	9.989	1.249	9.911	-137128.728	-71810.806	18.699	23.355051
435-1-5	435-1-6	135-07-29	37-56-31	17.690	13.951	10.877	-137114.777	-71799.929	39.487	550.883137
435-1-6	435-1-42	89-55-37	307-52-08	12.617	7.745	-9.960	-137107.032	-71809.889	40.404	312.928980
435-1-42	435-1-25	90-04-23	217-56-31	24.756	-19.523	-15.222	-137126.555	-71825.111	15.222	-297.179106
									倍面積	574.951794
									面積	287.475897

<< H.7 高丘・葵 地区 >>

* * 面積計算 (倍横距法) *					* * ワーク名: 435-1BL-12					
器械点	視準点	夾角	方向角	距離	緯距	経距	X座標	Y座標	倍横距	倍面積
435-1-40	435-1-24		217-48-52				-137119.720	-71833.889		
435-1-24	435-1-25	90-05-34	127-54-26	11.125	-6.835	8.778	-137126.555	-71825.111	8.778	-59.997630
435-1-25	435-1-42	90-02-05	37-56-31	24.756	19.523	15.222	-137107.032	-71809.889	32.778	639.924894
435-1-42	435-1-41	89-55-37	307-52-08	11.163	6.853	-8.813	-137100.179	-71818.702	39.187	268.548511
435-1-41	435-1-40	90-03-22	217-55-30	8.743	-6.897	-5.374	-137107.076	-71824.076	25.000	-172.425000
435-1-40	435-1-24	179-53-22	217-48-52	16.005	-12.644	-9.813	-137119.720	-71833.889	9.813	-124.075572
									倍面積	551.975203
									面積	275.9876015

<< H.7 高丘・葵 地区 >>

* * 面積計算 (倍横距法) *					* * ワーク名: 435-1BL-13					
器械点	視準点	夾角	方向角	距離	緯距	経距	X座標	Y座標	倍横距	倍面積
435-1-39	435-1-23		217-48-52				-137115.066	-71839.866		
435-1-23	435-1-24	90-05-34	127-54-26	7.575	-4.654	5.977	-137119.720	-71833.889	5.977	-27.816958
435-1-24	435-1-40	89-54-26	37-48-52	16.005	12.644	9.813	-137107.076	-71824.076	21.767	275.221948
435-1-40	435-1-39	90-03-40	307-52-32	7.575	4.651	-5.980	-137102.425	-71830.056	25.600	119.065600
435-1-39	435-1-23	89-56-20	217-48-52	16.001	-12.641	-9.810	-137115.066	-71839.866	9.810	-124.008210
									倍面積	242.462380
									面積	121.231190

<< H.7 高丘・葵 地区 >>

* * 面積計算 (倍横距法) *					* * ワーク名: 435-1BL-14					
器械点	視準点	夾角	方向角	距離	緯距	経距	X座標	Y座標	倍横距	倍面積
435-1-38	435-1-3		217-51-22				-137114.007	-71841.226		
435-1-3	435-1-23	90-03-04	127-54-26	1.724	-1.059	1.360	-137115.066	-71839.866	1.360	-1.440240
435-1-23	435-1-39	89-54-26	37-48-52	16.001	12.641	9.810	-137102.425	-71830.056	12.530	158.391730
435-1-39	435-1-38	90-03-40	307-52-32	1.712	1.051	-1.351	-137101.374	-71831.407	20.989	22.059439
435-1-38	435-1-3	89-58-50	217-51-22	16.000	-12.633	-9.819	-137114.007	-71841.226	9.819	-124.043427
									倍面積	54.967502
									面積	27.483751

<< H.7 高丘・葵 地区 >>

* * 面積計算 (倍横距法) *					* * ワーク名: 435-1BL-15					
器械点	視準点	夾角	方向角	距離	緯距	経距	X座標	Y座標	倍横距	倍面積
435-1-35	435-1-22		217-53-38				-137107.868	-71849.119		
435-1-22	435-1-3	89-59-04	127-52-42	9.999	-6.139	7.893	-137114.007	-71841.226	7.893	-48.455127
435-1-3	435-1-38	89-58-40	37-51-22	16.000	12.633	9.819	-137101.374	-71831.407	25.605	323.467965
435-1-38	435-1-35	90-08-46	308-00-08	9.989	6.150	-7.871	-137095.224	-71839.278	27.553	169.450950
435-1-35	435-1-22	89-53-30	217-53-38	16.022	-12.644	-9.841	-137107.868	-71849.119	9.841	-124.429604
									倍面積	320.034184
									面積	160.017092

<< H.7 高丘・葵 地区 >>

* * 面積計算 (倍横距法) * *					ワーク名: 435-1BL-17					
器械点	視準点	夾角	方向角	距離	緯距	経距	X座標	Y座標	倍横距	倍面積
435-1-33	435-1-21		217-52-19				-137097.924	-71861.902		
435-1-21	435-1-22	90-00-23	127-52-42	16.196	-9.944	12.783	-137107.868	-71849.119	12.783	-127.114152
435-1-22	435-1-35	90-00-56	37-53-38	16.022	12.644	9.841	-137095.224	-71839.278	35.407	447.686108
435-1-35	435-1-34	89-51-00	307-44-38	7.788	4.767	-6.158	-137090.457	-71845.436	39.090	186.342030
435-1-34	435-1-33	180-07-36	307-52-14	8.414	5.165	-6.642	-137085.292	-71852.078	26.290	135.787850
435-1-33	435-1-21	90-00-05	217-52-19	16.002	-12.632	-9.824	-137097.924	-71861.902	9.824	-124.096768
									倍面積	518.605068
									面積	259.302534

<< H.7 高丘・葵 地区 >>

* * 面積計算 (倍横距法) * *					ワーク名: 435-1BL-19					
器械点	視準点	夾角	方向角	距離	緯距	経距	X座標	Y座標	倍横距	倍面積
435-1-31	435-1-1		218-44-35				-137078.872	-71882.917		
435-1-1	435-1-2	134-19-41	173-04-16	3.009	-2.987	0.363	-137081.859	-71882.554	0.363	-1.084281
435-1-2	435-1-21	134-48-26	127-52-42	26.164	-16.065	20.652	-137097.924	-71861.902	21.378	-343.437570
435-1-21	435-1-33	89-59-37	37-52-19	16.002	12.632	9.824	-137085.292	-71852.078	51.854	655.019728
435-1-33	435-1-31	89-59-55	307-52-14	28.074	17.234	-22.162	-137068.058	-71874.240	39.516	681.018744
435-1-31	435-1-1	90-52-21	218-44-35	13.865	-10.814	-8.677	-137078.872	-71882.917	8.677	-93.833078
									倍面積	897.683543
									面積	448.8417715