

<< H.7 高丘・葵 地区 >>

* * 面積計算 (倍横距法) *				* * ワーク名: 434BL						
器械点	視準点	夾角	方向角	距離	緯距	経距	X座標	Y座標	倍横距	倍面積
434-9	434-1		277-32-40				-136968.483	-71918.569		
434-1	434-2	106-08-41	203-41-21	4.983	-4.563	-2.002	-136973.046	-71920.571	-2.002	9.135126
434-2	434-3	106-38-44	130-20-05	84.574	-54.741	64.469	-137027.787	-71856.102	60.465	-3309.914565
434-3	434-4	134-09-34	84-29-39	4.982	0.478	4.959	-137027.309	-71851.143	129.893	62.088854
434-4	434-5	134-17-31	38-47-10	12.967	10.108	8.123	-137017.201	-71843.020	142.975	1445.191300
434-5	434-6	179-51-43	38-38-53	15.231	11.895	9.512	-137005.306	-71833.508	160.610	1910.455950
434-6	434-7	92-25-40	311-04-33	6.272	4.121	-4.728	-137001.185	-71838.236	165.394	681.588674
434-7	434-8	268-54-53	39-59-26	18.115	13.879	11.642	-136987.306	-71826.594	172.308	2391.462732
434-8	434-9	147-21-56	7-21-22	6.584	6.530	0.843	-136980.776	-71825.751	184.793	1206.698290
434-9	434-1	90-11-18	277-32-40	93.629	12.293	-92.818	-136968.483	-71918.569	92.818	1141.011674
									倍面積	5537.718035
									面積	2768.8590175

座標面積計算書 (倍横距法)

389 [街区名 : 434]
 [地番 : 434 (1-1)]

点名	点名	内角	方向角	辺長	d x	*	d y	*	X	Y	DMD	2 A
434-41	434-1		277-32-40						-136968.483	-71918.569		
434-1	434-2	106-08-41	203-41-21	4.983	-4.563	0	-2.002	0	-136973.046	-71920.571	-2.002	9.135126
434-2	434-40	106-38-44	130-20-05	15.114	-9.783	1	11.521	0	-136982.828	-71909.050	7.517	-73.531294
434-40	434-41	90-03-04	40-23-09	15.439	11.760	-1	10.003	0	-136971.069	-71899.047	29.041	341.493119
434-41	434-1	57-09-31	277-32-40	19.693	2.586	0	-19.523	1	-136968.483	-71918.569	19.522	50.483892
合計	測角数 = 4	360-00-00		55.229	0.000	0	-0.001	1			倍面積	327.580843
											面積	163.7904215
											地積	163.79

389 [街区名 : 434]
 [地番 : 434 (1-2)]

点名	点名	内角	方向角	辺長	d x	*	d y	*	X	Y	DMD	2 A
434-40	434-21		130-20-05						-136983.066	-71908.771		
434-21	434-32	90-03-04	40-23-09	15.675	11.940	0	10.156	1	-136971.126	-71898.614	10.157	121.274580
434-32	434-41	57-09-31	277-32-40	0.436	0.057	0	-0.432	-1	-136971.069	-71899.047	19.881	1.133217
434-41	434-40	122-50-29	220-23-09	15.439	-11.760	1	-10.003	0	-136982.828	-71909.050	9.445	-111.063755
434-40	434-21	89-56-56	130-20-05	0.367	-0.238	0	0.280	-1	-136983.066	-71908.771	-0.279	0.066402
合計	測角数 = 4	360-00-00		31.917	-0.001	1	0.001	-1			倍面積	11.410444
											面積	5.7052220
											地積	5.70

<< H.7 高丘・葵 地区 >>

* * 面積計算 (倍横距法) * *		ワーク名: 434BL-1									
器械点	視準点	夾角	方向角	距離	緯距	経距	X座標	Y座標	倍横距	倍面積	
434-32	434-1		277-32-40				-136968.483	-71918.569			
434-1	434-2	106-08-41	203-41-21	4.983	-4.563	-2.002	-136973.046	-71920.571	-2.002	9.135126	
434-2	434-21	106-38-44	130-20-05	15.480	-10.020	11.800	-136983.066	-71908.771	7.796	-78.115920	
434-21	434-32	90-03-04	40-23-09	15.675	11.940	10.157	-136971.126	-71898.614	29.753	355.250820	
434-32	434-1	57-09-31	277-32-40	20.129	2.643	-19.955	-136968.483	-71918.569	19.955	52.741065	
									倍面積	339.011091	
									面積	169.5055455	

<< H.7 高丘・葵 地区 >>

* * 面積計算 (倍横距法) * *		ワーク名: 434BL-2									
器械点	視準点	夾角	方向角	距離	緯距	経距	X座標	Y座標	倍横距	倍面積	
434-32	434-21		220-23-09				-136983.066	-71908.771			
434-21	434-22	89-56-56	130-20-05	16.233	-10.506	12.374	-136993.572	-71896.397	12.374	-130.001244	
434-22	434-31	90-02-14	40-22-19	26.135	19.910	16.929	-136973.662	-71879.468	41.677	829.789070	
434-31	434-32	57-10-21	277-32-40	19.313	2.536	-19.146	-136971.126	-71898.614	39.460	100.070560	
434-32	434-21	122-50-29	220-23-09	15.675	-11.940	-10.157	-136983.066	-71908.771	10.157	-121.274580	
									倍面積	678.583806	
									面積	339.291903	

<< H.7 高丘・葵 地区 >>

* * 面積計算 (倍横距法) * *					ワーク名: 434BL-3					
器械点	視準点	夾角	方向角	距離	緯距	経距	X座標	Y座標	倍横距	倍面積
434-31	434-22		220-22-19				-136993.572	-71896.397		
434-22	434-23	89-57-46	130-20-05	10.920	-7.069	8.324	-137000.641	-71888.073	8.324	-58.842356
434-23	434-30	90-01-59	40-22-04	33.171	25.274	21.485	-136975.367	-71866.588	38.133	963.773442
434-30	434-31	57-10-36	277-32-40	12.993	1.705	-12.880	-136973.662	-71879.468	46.738	79.688290
434-31	434-22	122-49-39	220-22-19	26.135	-19.910	-16.929	-136993.572	-71896.397	16.929	-337.056390
									倍面積	647.562986
									面積	323.781493

<< H.7 高丘・葵 地区 >>

* * 面積計算 (倍横距法) * *					ワーク名: 434BL-4					
器械点	視準点	夾角	方向角	距離	緯距	経距	X座標	Y座標	倍横距	倍面積
434-30	434-33		220-22-04				-136982.511	-71872.661		
434-33	434-34	89-55-52	130-17-56	9.028	-5.839	6.886	-136988.350	-71865.775	6.886	-40.207354
434-34	434-35	180-05-31	130-23-27	4.101	-2.657	3.123	-136991.007	-71862.652	16.895	-44.890015
434-35	434-29	89-56-34	40-20-01	17.828	13.590	11.539	-136977.417	-71851.113	31.557	428.859630
434-29	434-30	57-12-39	277-32-40	15.610	2.050	-15.475	-136975.367	-71866.588	27.621	56.623050
434-30	434-33	122-49-24	220-22-04	9.376	-7.144	-6.073	-136982.511	-71872.661	6.073	-43.385512
									倍面積	356.999799
									面積	178.4998995

<< H.7 高丘・葵 地区 >>

* * 面積計算 (倍横距法) * *					ワーク名: 434BL-5					
器械点	視準点	夾角	方向角	距離	緯距	経距	X座標	Y座標	倍横距	倍面積
434-29	434-35		220-20-01				-136991.007	-71862.652		
434-35	434-36	90-03-26	130-23-27	8.685	-5.628	6.615	-136996.635	-71856.037	6.615	-37.229220
434-36	434-39	89-58-26	40-21-53	17.080	13.014	11.062	-136983.621	-71844.975	24.292	316.136088
434-39	434-28	180-01-31	40-23-24	6.361	4.845	4.122	-136978.776	-71840.853	39.476	191.261220
434-28	434-29	57-09-16	277-32-40	10.350	1.359	-10.260	-136977.417	-71851.113	33.338	45.306342
434-29	434-35	122-47-21	220-20-01	17.828	-13.590	-11.539	-136991.007	-71862.652	11.539	-156.815010
									倍面積	358.659420
									面積	179.329710

<< H.7 高丘・葵 地区 >>

* * 面積計算 (倍横距法) * *					ワーク名: 434BL-6					
器械点	視準点	夾角	方向角	距離	緯距	経距	X座標	Y座標	倍横距	倍面積
434-28	434-39		220-23-24				-136983.621	-71844.975		
434-39	434-27	89-30-41	129-54-05	16.451	-10.553	12.620	-136994.174	-71832.355	12.620	-133.178860
434-27	434-8	90-05-21	39-59-26	8.964	6.868	5.761	-136987.306	-71826.594	31.001	212.914868
434-8	434-9	147-21-56	7-21-22	6.584	6.530	0.843	-136980.776	-71825.751	37.605	245.560650
434-9	434-28	90-11-18	277-32-40	15.234	2.000	-15.102	-136978.776	-71840.853	23.346	46.692000
434-28	434-39	122-50-44	220-23-24	6.361	-4.845	-4.122	-136983.621	-71844.975	4.122	-19.971090
									倍面積	352.017568
									面積	176.008784

<< H.7 高丘・葵 地区 >>

* * 面積計算 (倍横距法) *					* * ワーク名: 434BL-7					
器械点	視準点	夾角	方向角	距離	緯距	経距	X座標	Y座標	倍横距	倍面積
434-39	434-38		220-21-53				-136993.791	-71853.619		
434-38	434-26	89-52-20	130-14-13	22.907	-14.797	17.487	-137008.588	-71836.132	17.487	-258.755139
434-26	434-6	88-24-40	38-38-53	4.202	3.282	2.624	-137005.306	-71833.508	37.598	123.396636
434-6	434-7	92-25-40	311-04-33	6.272	4.121	-4.728	-137001.185	-71838.236	35.494	146.270774
434-7	434-27	268-54-53	39-59-26	9.151	7.011	5.881	-136994.174	-71832.355	36.647	256.932117
434-27	434-39	89-54-39	309-54-05	16.451	10.553	-12.620	-136983.621	-71844.975	29.908	315.619124
434-39	434-38	90-27-48	220-21-53	13.347	-10.170	-8.644	-136993.791	-71853.619	8.644	-87.909480
									倍面積	495.554032
									面積	247.777016

<< H.7 高丘・葵 地区 >>

* * 面積計算 (倍横距法) *					* * ワーク名: 434BL-8					
器械点	視準点	夾角	方向角	距離	緯距	経距	X座標	Y座標	倍横距	倍面積
434-36	434-37		220-19-58				-137002.119	-71860.693		
434-37	434-5	90-08-43	130-28-41	23.234	-15.082	17.673	-137017.201	-71843.020	17.673	-266.544186
434-5	434-26	88-10-12	38-38-53	11.028	8.613	6.888	-137008.588	-71836.132	42.234	363.761442
434-26	434-38	91-35-20	310-14-13	22.907	14.797	-17.487	-136993.791	-71853.619	31.635	468.103095
434-38	434-36	90-07-40	220-21-53	3.733	-2.844	-2.418	-136996.635	-71856.037	11.730	-33.360120
434-36	434-37	179-58-05	220-19-58	7.194	-5.484	-4.656	-137002.119	-71860.693	4.656	-25.533504
									倍面積	506.426727
									面積	253.2133635

<< H.7 高丘・葵 地区 >>

* * 面積計算 (倍横距法) *					* * ワーク名: 434BL-9					
器械点	視準点	夾角	方向角	距離	緯距	経距	X座標	Y座標	倍横距	倍面積
434-37	434-25		220-19-58				-137014.769	-71871.434		
434-25	434-3	90-00-07	130-20-05	20.113	-13.018	15.332	-137027.787	-71856.102	15.332	-199.591976
434-3	434-4	134-09-34	84-29-39	4.982	0.478	4.959	-137027.309	-71851.143	35.623	17.027794
434-4	434-5	134-17-31	38-47-10	12.967	10.108	8.123	-137017.201	-71843.020	48.705	492.310140
434-5	434-37	91-41-31	310-28-41	23.234	15.082	-17.673	-137002.119	-71860.693	39.155	590.535710
434-37	434-25	89-51-17	220-19-58	16.595	-12.650	-10.741	-137014.769	-71871.434	10.741	-135.873650
									倍面積	764.408018
									面積	382.204009

<< H.7 高丘・葵 地区 >>

* * 面積計算 (倍横距法) *					* * ワーク名: 434BL-10					
器械点	視準点	夾角	方向角	距離	緯距	経距	X座標	Y座標	倍横距	倍面積
434-34	434-24		220-21-31				-137006.487	-71881.188		
434-24	434-25	89-58-34	130-20-05	12.796	-8.282	9.754	-137014.769	-71871.434	9.754	-80.782628
434-25	434-36	89-59-53	40-19-58	23.788	18.134	15.397	-136996.635	-71856.037	34.905	632.967270
434-36	434-34	90-03-29	310-23-27	12.786	8.285	-9.738	-136988.350	-71865.775	40.564	336.072740
434-34	434-24	89-58-04	220-21-31	23.801	-18.137	-15.413	-137006.487	-71881.188	15.413	-279.545581
									倍面積	608.711801
									面積	304.3559005

<< H.7 高丘・葵 地区 >>

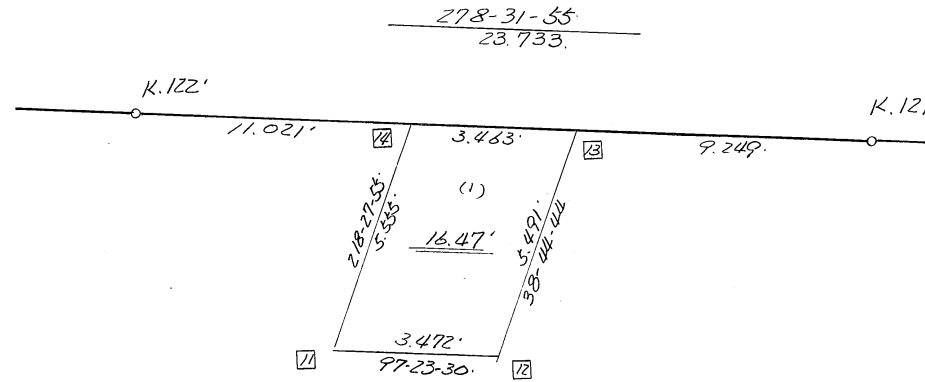
* * 面積計算 (倍横距法) * *

ワーク名: 434BL-11

器械点	視準点	夾角	方向角	距離	緯距	経距	X座標	Y座標	倍横距	倍面積
434-33	434-23		220-22-04				-137000.641	-71888.073		
434-23	434-24	89-58-01	130-20-05	9.032	-5.846	6.885	-137006.487	-71881.188	6.885	-40.249710
434-24	434-34	90-01-26	40-21-31	23.801	18.137	15.413	-136988.350	-71865.775	29.183	529.292071
434-34	434-33	89-56-25	310-17-56	9.028	5.839	-6.886	-136982.511	-71872.661	37.710	220.188690
434-33	434-23	90-04-08	220-22-04	23.795	-18.130	-15.412	-137000.641	-71888.073	15.412	-279.419560
									倍面積	429.811491
									面積	214.9057455

略 図

街区面積 = 1118.47^m
 画地面積 = 1118.47
 差 積 = 1111.111



街区点番号 11 ~ 14 筆界点番号 ○ ~ ○ 画地番号 (/) ~ ()

街区計算書

(街区面積計算)

275

街区名: 434-2

点名	点名	内角	方向角	辺長	dx	*	dy	*	X	Y	DMD	2A
434-14	434-11		218-27-55						-136980.501	-71817.499		
434-11	434-12	58-55-35	97-23-30	3.472	-0.447	1	3.443	0	-136980.947	-71814.056	3.443	-1.535578
434-12	434-13	121-21-14	38-44-44	5.491	4.283	-1	3.437	0	-136976.665	-71810.619	10.323	44.203086
434-13	434-14	59-47-11	278-31-55	3.463	0.514	0	-3.425	0	-136976.151	-71814.044	10.335	5.312190
434-14	434-11	119-56-00	218-27-55	5.555	-4.349	-1	-3.455	0	-136980.501	-71817.499	3.455	-15.029250
合計	測角数 = 4	360-00-00		17.981	0.001	-1	0.000	0			倍面積	32.950448
											面積	16.4752240