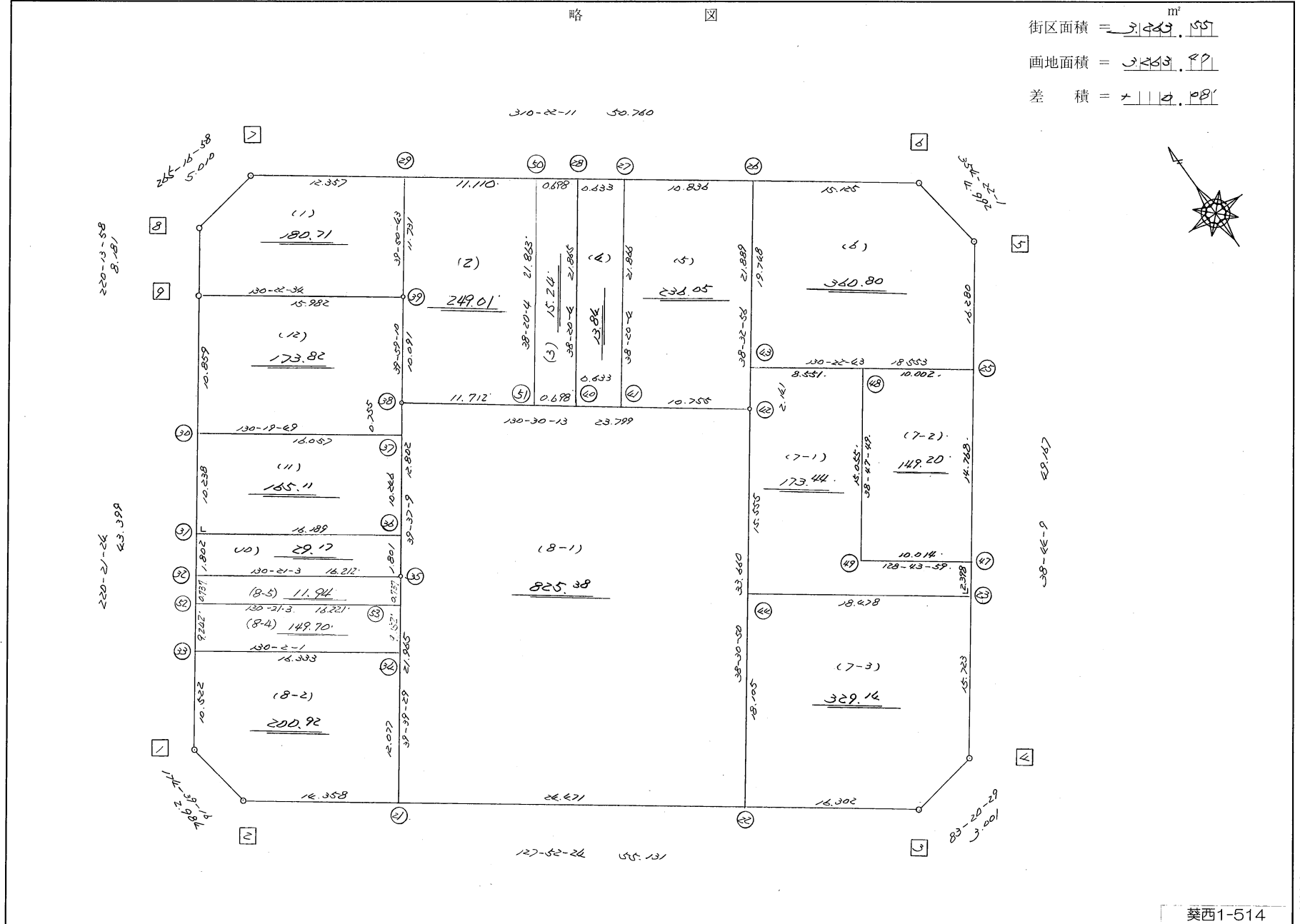


略 図

街区面積 = 3,433.95 m²
 画地面積 = 3,433.99
 差 積 = 4.04



220-13-58
8.187

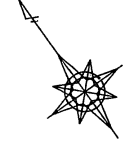
220-21-24
43.399

310-22-11 50.780

127-52-24 55.131

38-42-9
49.187

83-22-29
3.001

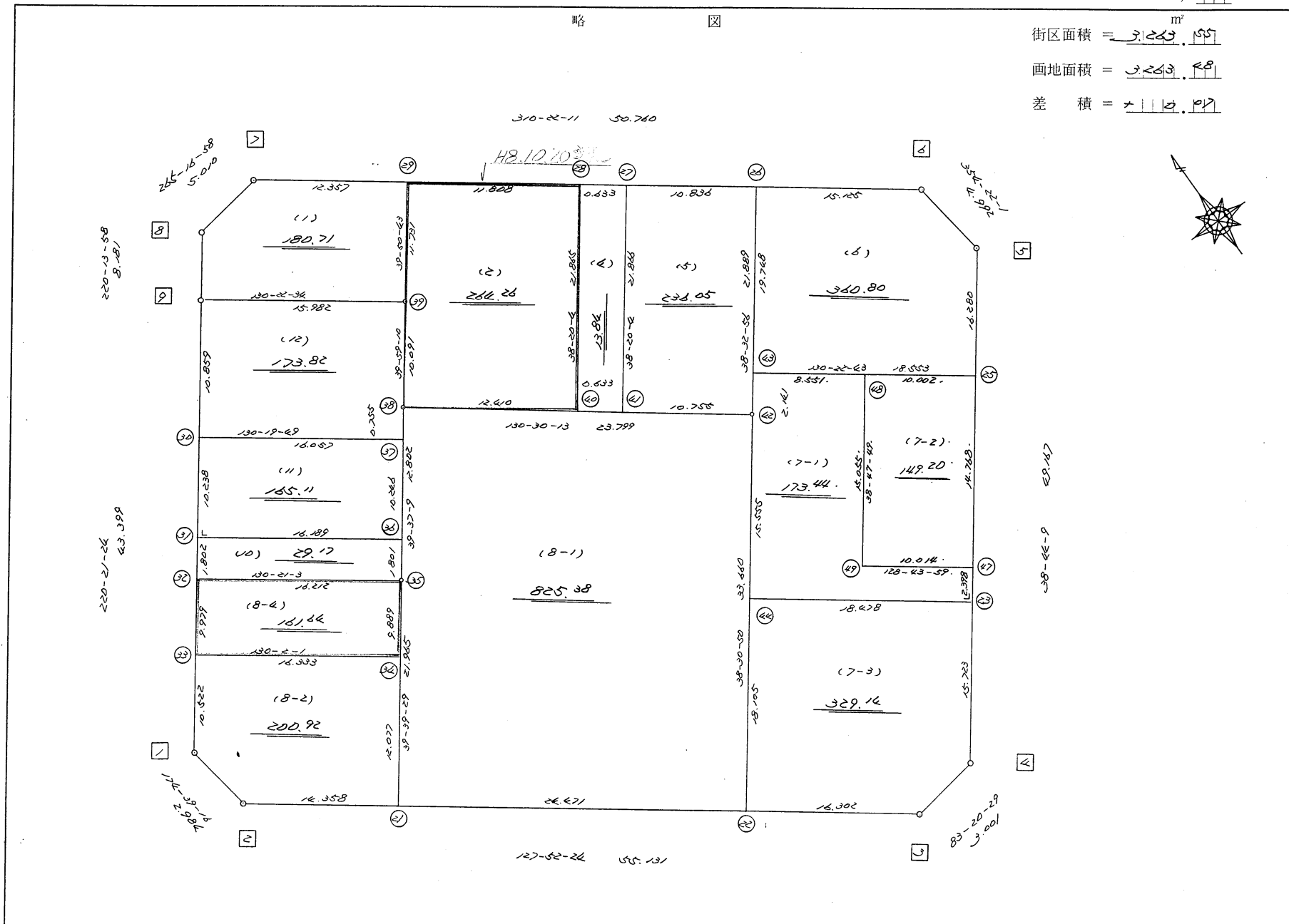


築西1-514

街区点番号 1 ~ 9 筆界点番号 21 ~ 53 画地番号 (1) ~ (12)

略 図

街区面積 = 3,223.15 m²
画地面積 = 3,263.88
差 積 = 40.73



不二ビル三三七八ビル株式会社

街区点番号 1 ~ 9 筆界点番号 2 ~ 49 画地番号 (1) ~ (12)

<< H.7 高丘・葵 地区 >>

| * * 面積計算 (倍横距法) * * | | | | | ワーク名: 433BL | | | | | |
|---------------------|-------|-----------|-----------|--------|-------------|---------|-------------|------------|---------|--------------|
| 器械点 | 視準点 | 夾角 | 方向角 | 距離 | 緯距 | 経距 | X座標 | Y座標 | 倍横距 | 倍面積 |
| 433-9 | 433-1 | | 220-21-24 | | | | -137037.834 | -71935.624 | | |
| 433-1 | 433-2 | 134-17-52 | 174-39-16 | 2.984 | -2.971 | 0.278 | -137040.805 | -71935.346 | 0.278 | -0.825938 |
| 433-2 | 433-3 | 133-13-08 | 127-52-24 | 55.131 | -33.846 | 43.519 | -137074.651 | -71891.827 | 44.075 | -1491.762450 |
| 433-3 | 433-4 | 135-28-05 | 83-20-29 | 3.001 | 0.348 | 2.981 | -137074.303 | -71888.846 | 90.575 | 31.520100 |
| 433-4 | 433-5 | 135-23-40 | 38-44-09 | 49.167 | 38.352 | 30.765 | -137035.951 | -71858.081 | 124.321 | 4767.958992 |
| 433-5 | 433-6 | 135-37-52 | 354-22-01 | 4.992 | 4.968 | -0.490 | -137030.983 | -71858.571 | 154.596 | 768.032928 |
| 433-6 | 433-7 | 136-00-10 | 310-22-11 | 50.760 | 32.878 | -38.673 | -136998.105 | -71897.244 | 115.433 | 3795.206174 |
| 433-7 | 433-8 | 134-54-47 | 265-16-58 | 5.010 | -0.412 | -4.993 | -136998.517 | -71902.237 | 71.767 | -29.568004 |
| 433-8 | 433-9 | 134-57-00 | 220-13-58 | 8.181 | -6.246 | -5.284 | -137004.763 | -71907.521 | 61.490 | -384.066540 |
| 433-9 | 433-1 | 180-07-26 | 220-21-24 | 43.399 | -33.071 | -28.103 | -137037.834 | -71935.624 | 28.103 | -929.394313 |
| | | | | | | | | | 倍面積 | 6527.100949 |
| | | | | | | | | | 面積 | 3263.5504745 |

<< H.7 高丘・葵 地区 >>

| * * 面積計算 (倍横距法) * * | | | | | ワーク名: 433BL-1 | | | | | |
|---------------------|--------|-----------|-----------|--------|---------------|--------|-------------|------------|--------|-------------|
| 器械点 | 視準点 | 夾角 | 方向角 | 距離 | 緯距 | 経距 | X座標 | Y座標 | 倍横距 | 倍面積 |
| 433-8 | 433-9 | | 220-13-58 | | | | -137004.763 | -71907.521 | | |
| 433-9 | 433-39 | 90-08-36 | 130-22-34 | 15.982 | -10.353 | 12.175 | -137015.116 | -71895.346 | 12.175 | -126.047775 |
| 433-39 | 433-29 | 89-28-09 | 39-50-43 | 11.731 | 9.007 | 7.517 | -137006.109 | -71887.829 | 31.867 | 287.026069 |
| 433-29 | 433-7 | 90-31-28 | 310-22-11 | 12.357 | 8.004 | -9.415 | -136998.105 | -71897.244 | 29.969 | 239.871876 |
| 433-7 | 433-8 | 134-54-47 | 265-16-58 | 5.010 | -0.412 | -4.993 | -136998.517 | -71902.237 | 15.561 | -6.411132 |
| 433-8 | 433-9 | 134-57-00 | 220-13-58 | 8.181 | -6.246 | -5.284 | -137004.763 | -71907.521 | 5.284 | -33.003864 |
| | | | | | | | | | 倍面積 | 361.435174 |
| | | | | | | | | | 面積 | 180.717587 |

<< H.7 高丘・葵 地区 >>

| * * 面積計算 (倍横距法) * * | | | | | ワーク名: 433BL-2 | | | | | |
|---------------------|--------|-----------|-----------|--------|---------------|--------|-------------|------------|--------|-------------|
| 器械点 | 視準点 | 夾角 | 方向角 | 距離 | 緯距 | 経距 | X座標 | Y座標 | 倍横距 | 倍面積 |
| 433-39 | 433-38 | | 219-59-10 | | | | -137022.848 | -71901.831 | | |
| 433-38 | 433-40 | 90-31-03 | 130-30-13 | 12.410 | -8.060 | 9.436 | -137030.908 | -71892.395 | 9.436 | -76.054160 |
| 433-40 | 433-28 | 87-49-51 | 38-20-04 | 21.865 | 17.151 | 13.562 | -137013.757 | -71878.833 | 32.434 | 556.275534 |
| 433-28 | 433-29 | 92-02-07 | 310-22-11 | 11.808 | 7.648 | -8.996 | -137006.109 | -71887.829 | 37.000 | 282.976000 |
| 433-29 | 433-39 | 89-28-32 | 219-50-43 | 11.731 | -9.007 | -7.517 | -137015.116 | -71895.346 | 20.487 | -184.526409 |
| 433-39 | 433-38 | 180-08-27 | 219-59-10 | 10.091 | -7.732 | -6.485 | -137022.848 | -71901.831 | 6.485 | -50.142020 |
| | | | | | | | | | 倍面積 | 528.528945 |
| | | | | | | | | | 面積 | 264.2644725 |

座標面積計算書 (倍横距法)

388 [街区名 : 433]
 [地番 : 433 (2)]

| 点名 | 点名 | 内角 | 方向角 | 辺長 | dx | * | dy | * | X | Y | DMD | 2A |
|--------|---------|-----------|-----------|--------|--------|---|--------|----|-------------|------------|---------|-------------|
| 433-50 | 433-29 | | 310-22-11 | | | | | | -137006.109 | -71887.829 | | |
| 433-29 | 433-39 | 89-28-32 | 219-50-43 | 11.731 | -9.007 | 0 | -7.516 | -1 | -137015.116 | -71895.346 | -7.517 | 67.705619 |
| 433-39 | 433-38 | 180-08-27 | 219-59-10 | 10.091 | -7.732 | 0 | -6.484 | -1 | -137022.848 | -71901.831 | -21.519 | 166.384908 |
| 433-38 | 433-51 | 90-31-03 | 130-30-13 | 11.712 | -7.607 | 0 | 8.905 | 1 | -137030.455 | -71892.925 | -19.098 | 145.278486 |
| 433-51 | 433-50 | 87-49-51 | 38-20-04 | 21.863 | 17.149 | 1 | 13.561 | -1 | -137013.305 | -71879.365 | 3.368 | 57.761200 |
| 433-50 | 433-29 | 92-02-07 | 310-22-11 | 11.110 | 7.196 | 0 | -8.464 | 0 | -137006.109 | -71887.829 | 8.464 | 60.906944 |
| 合計 | 測角数 = 5 | 540-00-00 | | 66.507 | -0.001 | 1 | 0.002 | -2 | | | 倍面積 | 498.037157 |
| | | | | | | | | | | | 面積 | 249.0185785 |
| | | | | | | | | | | | 地積 | 249.01 |

388 [街区名 : 433]
 [地番 : 433 (3)]

| 点名 | 点名 | 内角 | 方向角 | 辺長 | dx | * | dy | * | X | Y | DMD | 2A |
|--------|---------|-----------|-----------|--------|---------|----|---------|----|-------------|------------|--------|-------------|
| 433-51 | 433-40 | | 130-30-13 | | | | | | -137030.908 | -71892.395 | | |
| 433-40 | 433-28 | 87-49-51 | 38-20-04 | 21.865 | 17.151 | 0 | 13.562 | 0 | -137013.757 | -71878.833 | 13.562 | 232.601862 |
| 433-28 | 433-50 | 92-02-07 | 310-22-11 | 0.698 | 0.452 | 0 | -0.532 | 0 | -137013.305 | -71879.365 | 26.592 | 12.019584 |
| 433-50 | 433-51 | 87-57-53 | 218-20-04 | 21.863 | -17.149 | -1 | -13.561 | 1 | -137030.455 | -71892.925 | 12.500 | -214.375000 |
| 433-51 | 433-40 | 92-10-09 | 130-30-13 | 0.698 | -0.453 | 0 | 0.531 | -1 | -137030.908 | -71892.395 | -0.530 | 0.240090 |
| 合計 | 測角数 = 4 | 360-00-00 | | 45.124 | 0.001 | -1 | 0.000 | 0 | | | 倍面積 | 30.486536 |
| | | | | | | | | | | | 面積 | 15.2432680 |
| | | | | | | | | | | | 地積 | 15.24 |

<< H.7 高丘・葵 地区 >>

| * * 面積計算 (倍横距法) * | | | | | * * ワーク名: 433BL-4 | | | | | |
|-------------------|--------|----------|-----------|--------|-------------------|---------|-------------|------------|--------|-------------|
| 器械点 | 視準点 | 夾角 | 方向角 | 距離 | 緯距 | 経距 | X座標 | Y座標 | 倍横距 | 倍面積 |
| 433-28 | 433-40 | | 218-20-04 | | | | -137030.908 | -71892.395 | | |
| 433-40 | 433-41 | 92-10-09 | 130-30-13 | 0.633 | -0.411 | 0.482 | -137031.319 | -71891.913 | 0.482 | -0.198102 |
| 433-41 | 433-27 | 87-49-51 | 38-20-04 | 21.866 | 17.152 | 13.563 | -137014.167 | -71878.350 | 14.527 | 249.167104 |
| 433-27 | 433-28 | 92-02-07 | 310-22-11 | 0.633 | 0.410 | -0.483 | -137013.757 | -71878.833 | 27.607 | 11.318870 |
| 433-28 | 433-40 | 87-57-53 | 218-20-04 | 21.865 | -17.151 | -13.562 | -137030.908 | -71892.395 | 13.562 | -232.601862 |
| | | | | | | | | | 倍面積 | 27.686010 |
| | | | | | | | | | 面積 | 13.843005 |

<< H.7 高丘・葵 地区 >>

| * * 面積計算 (倍横距法) * | | | | | * * ワーク名: 433BL-5 | | | | | |
|-------------------|--------|----------|-----------|--------|-------------------|---------|-------------|------------|--------|-------------|
| 器械点 | 視準点 | 夾角 | 方向角 | 距離 | 緯距 | 経距 | X座標 | Y座標 | 倍横距 | 倍面積 |
| 433-27 | 433-41 | | 218-20-04 | | | | -137031.319 | -71891.913 | | |
| 433-41 | 433-42 | 92-10-09 | 130-30-13 | 10.755 | -6.986 | 8.178 | -137038.305 | -71883.735 | 8.178 | -57.131508 |
| 433-42 | 433-26 | 88-02-43 | 38-32-56 | 21.889 | 17.119 | 13.641 | -137021.186 | -71870.094 | 29.997 | 513.518643 |
| 433-26 | 433-27 | 91-49-15 | 310-22-11 | 10.836 | 7.019 | -8.256 | -137014.167 | -71878.350 | 35.382 | 248.346258 |
| 433-27 | 433-41 | 87-57-53 | 218-20-04 | 21.866 | -17.152 | -13.563 | -137031.319 | -71891.913 | 13.563 | -232.632576 |
| | | | | | | | | | 倍面積 | 472.100817 |
| | | | | | | | | | 面積 | 236.0504085 |

((H.7 高丘・葵 地区))

| * * 面積計算 (倍横距法) * * | | | | | ワーク名: 433BL-6 | | | | | |
|---------------------|--------|-----------|-----------|--------|---------------|---------|-------------|------------|--------|-------------|
| 器械点 | 視準点 | 夾角 | 方向角 | 距離 | 緯距 | 経距 | X座標 | Y座標 | 倍横距 | 倍面積 |
| 433-26 | 433-43 | | 218-32-56 | | | | -137036.631 | -71882.401 | | |
| 433-43 | 433-25 | 91-49-47 | 130-22-43 | 18.553 | -12.019 | 14.133 | -137048.650 | -71868.268 | 14.133 | -169.864527 |
| 433-25 | 433-5 | 88-21-26 | 38-44-09 | 16.280 | 12.699 | 10.187 | -137035.951 | -71858.081 | 38.453 | 488.314647 |
| 433-5 | 433-6 | 135-37-52 | 354-22-01 | 4.992 | 4.968 | -0.490 | -137030.983 | -71858.571 | 48.150 | 239.209200 |
| 433-6 | 433-26 | 136-00-10 | 310-22-11 | 15.125 | 9.797 | -11.523 | -137021.186 | -71870.094 | 36.137 | 354.034189 |
| 433-26 | 433-43 | 88-10-45 | 218-32-56 | 19.748 | -15.445 | -12.307 | -137036.631 | -71882.401 | 12.307 | -190.081615 |
| | | | | | | | | | 倍面積 | 721.611894 |
| | | | | | | | | | 面積 | 360.805947 |

((H.7 高丘・葵 地区))

| * * 面積計算 (倍横距法) * * | | | | | ワーク名: 433BL-7-1 | | | | | |
|---------------------|--------|-----------|-----------|--------|-----------------|---------|-------------|------------|--------|-------------|
| 器械点 | 視準点 | 夾角 | 方向角 | 距離 | 緯距 | 経距 | X座標 | Y座標 | 倍横距 | 倍面積 |
| 433-42 | 433-44 | | 218-30-50 | | | | -137050.476 | -71893.421 | | |
| 433-44 | 433-45 | 90-13-19 | 128-44-09 | 8.469 | -5.300 | 6.606 | -137055.776 | -71886.815 | 6.606 | -35.011800 |
| 433-45 | 433-46 | 90-00-00 | 38-44-09 | 15.283 | 11.922 | 9.563 | -137043.854 | -71877.252 | 22.775 | 271.523550 |
| 433-46 | 433-24 | 270-00-00 | 128-44-09 | 10.009 | -6.263 | 7.807 | -137050.117 | -71869.445 | 40.145 | -251.428135 |
| 433-24 | 433-25 | 89-59-59 | 38-44-08 | 1.881 | 1.467 | 1.177 | -137048.650 | -71868.268 | 49.129 | 72.072243 |
| 433-25 | 433-43 | 91-38-35 | 310-22-43 | 18.553 | 12.019 | -14.133 | -137036.631 | -71882.401 | 36.173 | 434.763287 |
| 433-43 | 433-42 | 88-10-13 | 218-32-56 | 2.141 | -1.674 | -1.334 | -137038.305 | -71883.735 | 20.706 | -34.661844 |
| 433-42 | 433-44 | 179-57-54 | 218-30-50 | 15.555 | -12.171 | -9.686 | -137050.476 | -71893.421 | 9.686 | -117.888306 |
| | | | | | | | | | 倍面積 | 339.368995 |
| | | | | | | | | | 面積 | 169.6844975 |

<< 高丘葵土地地区画整理事業 >>

※ ※ 面積計算 (倍横距法) ※ ※

| 地 器械点 | 番 : 視準点 | 433BL-7-1 内角 | 方向角 | 距離 | 緯距 | 経距 | X座標 | Y座標 | 倍横距 | 倍面積 |
|----------|------------|-----------------|-----------|--------|---------|--------|-------------|------------|--------|-------------|
| 433-44 | 433-23 | 90-13-19 | 128-44-09 | 18.478 | -11.563 | 14.413 | -137062.039 | -71879.008 | 14.413 | -166.657519 |
| 433-23 | 433-47 | 90-00-00 | 38-44-09 | 2.396 | 1.869 | 1.499 | -137060.170 | -71877.509 | 30.325 | 56.677425 |
| 433-47 | 433-49 | 89-59-50 | 308-43-59 | 10.014 | 6.266 | -7.811 | -137053.904 | -71885.320 | 24.013 | 150.465458 |
| 433-49 | 433-48 | 270-03-50 | 38-47-49 | 15.055 | 11.734 | 9.433 | -137042.170 | -71875.887 | 25.635 | 300.801090 |
| 433-48 | 433-43 | 91-34-54 | 310-22-43 | 8.551 | 5.539 | -6.514 | -137036.631 | -71882.401 | 28.554 | 158.160606 |
| 433-43 | 433-42 | 88-10-13 | 218-32-56 | 2.141 | -1.674 | -1.334 | -137038.305 | -71883.735 | 20.706 | -34.661844 |
| 433-42 | 433-44 | 179-57-54 | 218-30-50 | 15.555 | -12.171 | -9.686 | -137050.476 | -71893.421 | 9.686 | -117.888306 |
| | | | | | | | | | 倍面積 | 346.896910 |
| | | | | | | | | | 面積 | 173.44 |

<< 高丘葵土地地区画整理事業 >>

※ ※ 面積計算 (倍横距法) ※ ※

| 地 器械点 | 番 : 視準点 | 433BL-7-2 内角 | 方向角 | 距離 | 緯距 | 經距 | X座標 | Y座標 | 倍横距 | 倍面積 |
|----------|------------|-----------------|-----------|--------|---------|--------|-------------|------------|--------|-------------|
| 433-49 | 433-47 | 89-56-10 | 128-43-59 | 10.014 | -6.266 | 7.811 | -137060.170 | -71877.509 | 7.811 | -48.943726 |
| 433-47 | 433-25 | 90-00-10 | 38-44-09 | 14.768 | 11.520 | 9.241 | -137048.650 | -71868.268 | 24.863 | 286.421760 |
| 433-25 | 433-48 | 91-38-34 | 310-22-43 | 10.002 | 6.480 | -7.619 | -137042.170 | -71875.887 | 26.485 | 171.622800 |
| 433-48 | 433-49 | 88-25-06 | 218-47-49 | 15.055 | -11.734 | -9.433 | -137053.904 | -71885.320 | 9.433 | -110.686822 |
| | | | | | | | | | 倍面積 | 298.414012 |
| | | | | | | | | | 面積 | 149.20 |

<< H.7 高丘・葵 地区 >>

| * * 面積計算 (倍横距法) * * | | ワーク名: 433BL-7-2 | | | | | | | | |
|---------------------|--------|-----------------|-----------|--------|---------|--------|-------------|------------|--------|-------------|
| 器械点 | 視準点 | 夾角 | 方向角 | 距離 | 緯距 | 経距 | X座標 | Y座標 | 倍横距 | 倍面積 |
| 433-46 | 433-45 | | 218-44-09 | | | | -137055.776 | -71886.815 | | |
| 433-45 | 433-23 | 90-00-00 | 128-44-09 | 10.009 | -6.263 | 7.807 | -137062.039 | -71879.008 | 7.807 | -48.895241 |
| 433-23 | 433-24 | 90-00-00 | 38-44-09 | 15.283 | 11.922 | 9.563 | -137050.117 | -71869.445 | 25.177 | 300.160194 |
| 433-24 | 433-46 | 90-00-00 | 308-44-09 | 10.009 | 6.263 | -7.807 | -137043.854 | -71877.252 | 26.933 | 168.681379 |
| 433-46 | 433-45 | 90-00-00 | 218-44-09 | 15.283 | -11.922 | -9.563 | -137055.776 | -71886.815 | 9.563 | -114.010086 |
| | | | | | | | | | 倍面積 | 305.936246 |
| | | | | | | | | | 面積 | 152.968123 |

<< H.7 高丘・葵 地区 >>

| * * 面積計算 (倍横距法) * * | | ワーク名: 433BL-7-3 | | | | | | | | |
|---------------------|--------|-----------------|-----------|--------|---------|---------|-------------|------------|--------|-------------|
| 器械点 | 視準点 | 夾角 | 方向角 | 距離 | 緯距 | 経距 | X座標 | Y座標 | 倍横距 | 倍面積 |
| 433-44 | 433-22 | | 218-30-50 | | | | -137064.643 | -71904.696 | | |
| 433-22 | 433-3 | 89-21-34 | 127-52-24 | 16.302 | -10.008 | 12.869 | -137074.651 | -71891.827 | 12.869 | -128.792952 |
| 433-3 | 433-4 | 135-28-05 | 83-20-29 | 3.001 | 0.348 | 2.981 | -137074.303 | -71888.846 | 28.719 | 9.994212 |
| 433-4 | 433-23 | 135-23-40 | 38-44-09 | 15.723 | 12.264 | 9.838 | -137062.039 | -71879.008 | 41.538 | 509.422032 |
| 433-23 | 433-44 | 90-00-00 | 308-44-09 | 18.478 | 11.563 | -14.413 | -137050.476 | -71893.421 | 36.963 | 427.403169 |
| 433-44 | 433-22 | 89-46-41 | 218-30-50 | 18.105 | -14.167 | -11.275 | -137064.643 | -71904.696 | 11.275 | -159.732925 |
| | | | | | | | | | 倍面積 | 658.293536 |
| | | | | | | | | | 面積 | 329.146768 |

<< H.7 高丘・葵 地区 >>

| * * 面積計算 (倍横距法) * | | | | * * ワーク名: 433BL-8-1 | | | | | | |
|-------------------|--------|-----------|-----------|---------------------|---------|---------|-------------|------------|--------|-------------|
| 器械点 | 視準点 | 夾角 | 方向角 | 距離 | 緯距 | 経距 | X座標 | Y座標 | 倍横距 | 倍面積 |
| 433-35 | 433-21 | | 219-39-29 | | | | -137049.619 | -71924.012 | | |
| 433-21 | 433-22 | 88-12-55 | 127-52-24 | 24.471 | -15.024 | 19.316 | -137064.643 | -71904.696 | 19.316 | -290.203584 |
| 433-22 | 433-42 | 90-38-26 | 38-30-50 | 33.660 | 26.338 | 20.961 | -137038.305 | -71883.735 | 59.593 | 1569.560434 |
| 433-42 | 433-38 | 91-59-23 | 310-30-13 | 23.799 | 15.457 | -18.096 | -137022.848 | -71901.831 | 62.458 | 965.413306 |
| 433-38 | 433-35 | 89-06-56 | 219-37-09 | 12.802 | -9.861 | -8.163 | -137032.709 | -71909.994 | 36.199 | -356.958339 |
| 433-35 | 433-21 | 180-02-20 | 219-39-29 | 21.965 | -16.910 | -14.018 | -137049.619 | -71924.012 | 14.018 | -237.044380 |
| | | | | | | | | | 倍面積 | 1650.767437 |
| | | | | | | | | | 面積 | 825.3837185 |

<< H.7 高丘・葵 地区 >>

| * * 面積計算 (倍横距法) * | | | | * * ワーク名: 433BL-8-2 | | | | | | |
|-------------------|--------|-----------|-----------|---------------------|--------|---------|-------------|------------|--------|-------------|
| 器械点 | 視準点 | 夾角 | 方向角 | 距離 | 緯距 | 経距 | X座標 | Y座標 | 倍横距 | 倍面積 |
| 433-33 | 433-1 | | 220-21-24 | | | | -137037.834 | -71935.624 | | |
| 433-1 | 433-2 | 134-17-52 | 174-39-16 | 2.984 | -2.971 | 0.278 | -137040.805 | -71935.346 | 0.278 | -0.825938 |
| 433-2 | 433-21 | 133-13-08 | 127-52-24 | 14.358 | -8.814 | 11.334 | -137049.619 | -71924.012 | 11.890 | -104.798460 |
| 433-21 | 433-34 | 91-47-05 | 39-39-29 | 12.077 | 9.297 | 7.707 | -137040.322 | -71916.305 | 30.931 | 287.565507 |
| 433-34 | 433-33 | 90-22-32 | 310-02-01 | 16.333 | 10.506 | -12.506 | -137029.816 | -71928.811 | 26.132 | 274.542792 |
| 433-33 | 433-1 | 90-19-23 | 220-21-24 | 10.522 | -8.018 | -6.813 | -137037.834 | -71935.624 | 6.813 | -54.626634 |
| | | | | | | | | | 倍面積 | 401.857267 |
| | | | | | | | | | 面積 | 200.9286335 |

座標面積計算書 (倍横距法)

388 [街区名 : 433]
 [地番 : 433 (8-4)]

| 点名 | 点名 | 内角 | 方向角 | 辺長 | dx | * | dy | * | X | Y | DMD | 2A |
|--------|---------|-----------|-----------|--------|---------|---|---------|---|-------------|------------|--------|-------------|
| 433-52 | 433-33 | | 220-21-24 | | | | | | -137029.816 | -71928.811 | | |
| 433-33 | 433-34 | 89-40-37 | 130-02-01 | 16.333 | -10.506 | 0 | 12.506 | 0 | -137040.322 | -71916.305 | 12.506 | -131.388036 |
| 433-34 | 433-53 | 89-37-28 | 39-39-29 | 9.152 | 7.046 | 0 | 5.841 | 0 | -137033.276 | -71910.464 | 30.853 | 217.390238 |
| 433-53 | 433-52 | 90-41-34 | 310-21-03 | 16.221 | 10.503 | 0 | -12.362 | 0 | -137022.773 | -71922.826 | 24.332 | 255.558996 |
| 433-52 | 433-33 | 90-00-21 | 220-21-24 | 9.242 | -7.043 | 0 | -5.985 | 0 | -137029.816 | -71928.811 | 5.985 | -42.152355 |
| 合計 | 測角数 = 4 | 360-00-00 | | 50.948 | 0.000 | 0 | 0.000 | 0 | | | 倍面積 | 299.408843 |
| | | | | | | | | | | | 面積 | 149.7044215 |
| | | | | | | | | | | | 地積 | 149.70 ✓ |

388 [街区名 : 433]
 [地番 : 433 (8-5)]

| 点名 | 点名 | 内角 | 方向角 | 辺長 | dx | * | dy | * | X | Y | DMD | 2A |
|--------|---------|-----------|-----------|--------|---------|---|---------|---|-------------|------------|---------|-------------|
| 433-53 | 433-35 | | 39-39-29 | | | | | | -137032.709 | -71909.994 | | |
| 433-35 | 433-32 | 90-41-34 | 310-21-03 | 16.212 | 10.497 | 0 | -12.355 | 0 | -137022.212 | -71922.349 | -12.355 | -129.690435 |
| 433-32 | 433-52 | 90-00-21 | 220-21-24 | 0.737 | -0.562 | 1 | -0.477 | 0 | -137022.773 | -71922.826 | -25.187 | 14.129907 |
| 433-52 | 433-53 | 89-59-39 | 130-21-03 | 16.221 | -10.503 | 0 | 12.362 | 0 | -137033.276 | -71910.464 | -13.302 | 139.710906 |
| 433-53 | 433-35 | 89-18-26 | 39-39-29 | 0.737 | 0.567 | 0 | 0.470 | 0 | -137032.709 | -71909.994 | -0.470 | -0.266490 |
| 合計 | 測角数 = 4 | 360-00-00 | | 33.907 | -0.001 | 1 | 0.000 | 0 | | | 倍面積 | 23.883888 |
| | | | | | | | | | | | 面積 | 11.9419440 |
| | | | | | | | | | | | 地積 | 11.94 ✓ |

<< H.7 高丘・葵 地区 >>

| * * 面積計算 (倍横距法) * * | | | | | ワーク名: 433BL-8-4 | | | | | |
|---------------------|--------|----------|-----------|--------|-----------------|---------|-------------|------------|--------|-------------|
| 器械点 | 視準点 | 夾角 | 方向角 | 距離 | 緯距 | 経距 | X座標 | Y座標 | 倍横距 | 倍面積 |
| 433-32 | 433-33 | | 220-21-24 | | | | -137029.816 | -71928.811 | | |
| 433-33 | 433-34 | 89-40-37 | 130-02-01 | 16.333 | -10.506 | 12.506 | -137040.322 | -71916.305 | 12.506 | -131.388036 |
| 433-34 | 433-35 | 89-37-28 | 39-39-29 | 9.889 | 7.613 | 6.311 | -137032.709 | -71909.994 | 31.323 | 238.461999 |
| 433-35 | 433-32 | 90-41-34 | 310-21-03 | 16.212 | 10.497 | -12.355 | -137022.212 | -71922.349 | 25.279 | 265.353663 |
| 433-32 | 433-33 | 90-00-21 | 220-21-24 | 9.979 | -7.604 | -6.462 | -137029.816 | -71928.811 | 6.462 | -49.137048 |
| | | | | | | | | | 倍面積 | 323.290578 |
| | | | | | | | | | 面積 | 161.645289 |

<< H.7 高丘・葵 地区 >>

| * * 面積計算 (倍横距法) * * | | | | | ワーク名: 433BL-10 | | | | | |
|---------------------|--------|----------|-----------|--------|----------------|---------|-------------|------------|--------|-------------|
| 器械点 | 視準点 | 夾角 | 方向角 | 距離 | 緯距 | 経距 | X座標 | Y座標 | 倍横距 | 倍面積 |
| 433-31 | 433-32 | | 220-21-24 | | | | -137022.212 | -71922.349 | | |
| 433-32 | 433-35 | 89-59-39 | 130-21-03 | 16.212 | -10.497 | 12.355 | -137032.709 | -71909.994 | 12.355 | -129.690435 |
| 433-35 | 433-36 | 89-16-06 | 39-37-09 | 1.801 | 1.387 | 1.148 | -137031.322 | -71908.846 | 25.858 | 35.865046 |
| 433-36 | 433-31 | 90-44-15 | 310-21-24 | 16.189 | 10.483 | -12.336 | -137020.839 | -71921.182 | 14.670 | 153.785610 |
| 433-31 | 433-32 | 90-00-00 | 220-21-24 | 1.802 | -1.373 | -1.167 | -137022.212 | -71922.349 | 1.167 | -1.602291 |
| | | | | | | | | | 倍面積 | 58.357930 |
| | | | | | | | | | 面積 | 29.178965 |

<< H.7 高丘・葵 地区 >>

| * * 面積計算 (倍横距法) * | | | | | * * ワーク名: 433BL-11 | | | | | |
|-------------------|--------|----------|-----------|--------|--------------------|---------|-------------|------------|--------|-------------|
| 器械点 | 視準点 | 夾角 | 方向角 | 距離 | 緯距 | 経距 | X座標 | Y座標 | 倍横距 | 倍面積 |
| 433-30 | 433-31 | | 220-21-24 | | | | -137020.839 | -71921.182 | | |
| 433-31 | 433-36 | 90-00-00 | 130-21-24 | 16.189 | -10.483 | 12.336 | -137031.322 | -71908.846 | 12.336 | -129.318288 |
| 433-36 | 433-37 | 89-15-45 | 39-37-09 | 10.246 | 7.892 | 6.534 | -137023.430 | -71902.312 | 31.206 | 246.277752 |
| 433-37 | 433-30 | 90-42-40 | 310-19-49 | 16.057 | 10.392 | -12.241 | -137013.038 | -71914.553 | 25.499 | 264.985608 |
| 433-30 | 433-31 | 90-01-35 | 220-21-24 | 10.238 | -7.801 | -6.629 | -137020.839 | -71921.182 | 6.629 | -51.712829 |
| | | | | | | | | | 倍面積 | 330.232243 |
| | | | | | | | | | 面積 | 165.1161215 |

<< H.7 高丘・葵 地区 >>

| * * 面積計算 (倍横距法) * | | | | | * * ワーク名: 433BL-12 | | | | | |
|-------------------|--------|-----------|-----------|--------|--------------------|---------|-------------|------------|--------|-------------|
| 器械点 | 視準点 | 夾角 | 方向角 | 距離 | 緯距 | 経距 | X座標 | Y座標 | 倍横距 | 倍面積 |
| 433-9 | 433-30 | | 220-21-24 | | | | -137013.038 | -71914.553 | | |
| 433-30 | 433-37 | 89-58-25 | 130-19-49 | 16.057 | -10.392 | 12.241 | -137023.430 | -71902.312 | 12.241 | -127.208472 |
| 433-37 | 433-38 | 89-17-20 | 39-37-09 | 0.755 | 0.582 | 0.481 | -137022.848 | -71901.831 | 24.963 | 14.528466 |
| 433-38 | 433-39 | 180-22-01 | 39-59-10 | 10.091 | 7.732 | 6.485 | -137015.116 | -71895.346 | 31.929 | 246.875028 |
| 433-39 | 433-9 | 90-23-24 | 310-22-34 | 15.982 | 10.353 | -12.175 | -137004.763 | -71907.521 | 26.239 | 271.652367 |
| 433-9 | 433-30 | 89-58-50 | 220-21-24 | 10.859 | -8.275 | -7.032 | -137013.038 | -71914.553 | 7.032 | -58.189800 |
| | | | | | | | | | 倍面積 | 347.657589 |
| | | | | | | | | | 面積 | 173.8287945 |