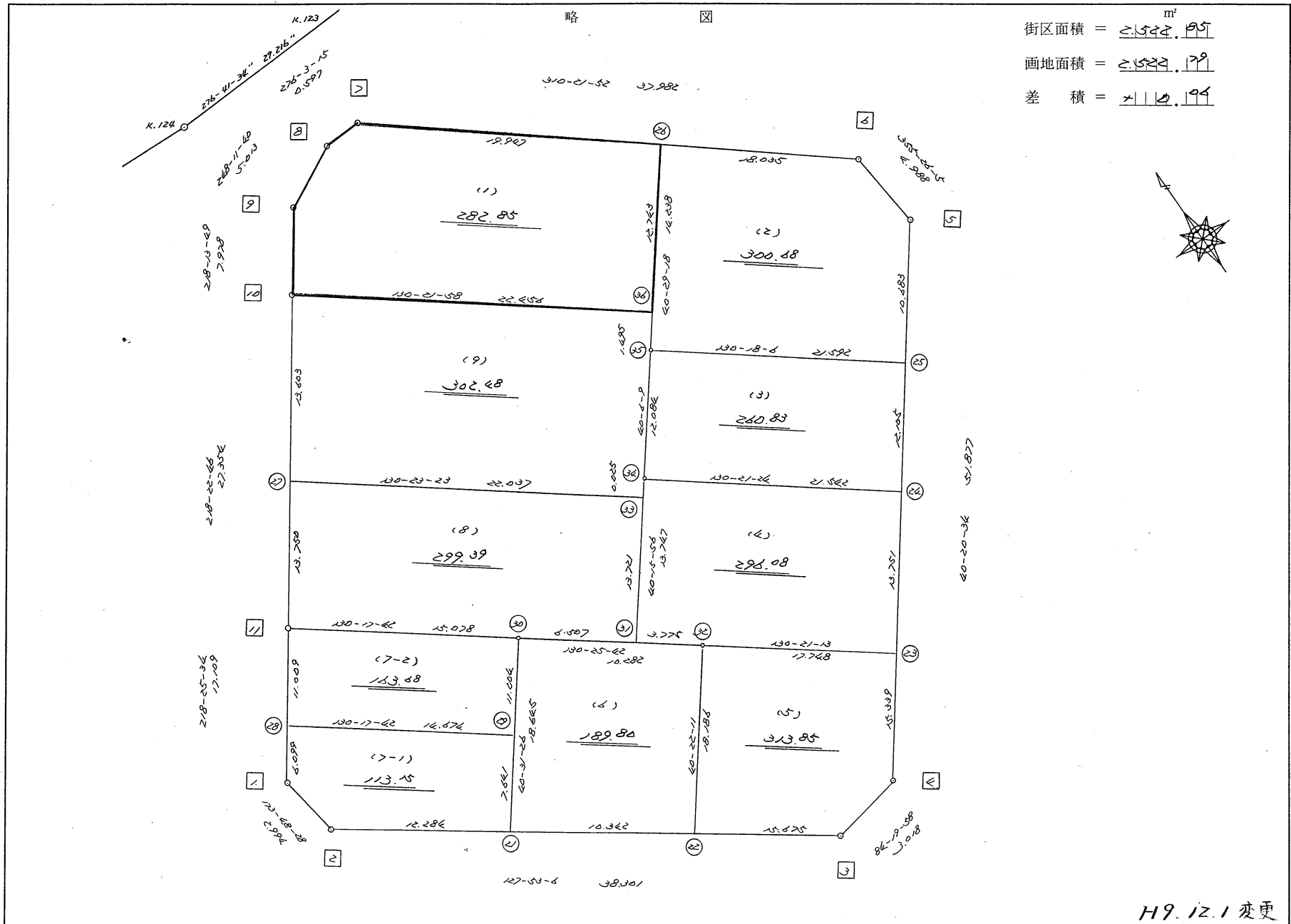


莫西1-516

街区点番号   ~   筆界点番号   ~   画地番号 ( / ) ~ ( / )

不二綜合コンサルタント株式会社



街区面積 = 2,422.95 m<sup>2</sup>  
 画地面積 = 2,422.79  
 差 積 = 0.16

不二総合コンサルタント株式会社

H9.12.1 変更

街区点番号 1 ~ 11 筆界点番号 21 ~ 38 画地番号 ( 1 ) ~ ( 9 )

<< H.7 高丘・葵 地区 >>

* * 面積計算 (倍横距法) *					* * ワーク名: 432BL					
器械点	視準点	夾角	方向角	距離	緯距	経距	X座標	Y座標	倍横距	倍面積
432-11	432-1		218-25-34				-137009.263	-71972.412		
432-1	432-2	135-22-54	173-48-28	2.994	-2.977	0.323	-137012.240	-71972.089	0.323	-0.961571
432-2	432-3	134-04-38	127-53-06	38.301	-23.520	30.229	-137035.760	-71941.860	30.875	-726.180000
432-3	432-4	136-26-52	84-19-58	3.018	0.298	3.003	-137035.462	-71938.857	64.107	19.103886
432-4	432-5	136-00-36	40-20-34	51.877	39.540	33.583	-136995.922	-71905.274	100.693	3981.401220
432-5	432-6	135-05-31	355-26-05	4.988	4.972	-0.397	-136990.950	-71905.671	133.879	665.646388
432-6	432-7	134-55-47	310-21-52	37.982	24.599	-28.940	-136966.351	-71934.611	104.542	2571.628658
432-7	432-8	145-41-23	276-03-15	0.597	0.063	-0.594	-136966.288	-71935.205	75.008	4.725504
432-8	432-9	152-08-25	248-11-40	5.013	-1.862	-4.654	-136968.150	-71939.859	69.760	-129.893120
432-9	432-10	150-02-09	218-13-49	7.978	-6.267	-4.937	-136974.417	-71944.796	60.169	-377.079123
432-10	432-11	180-08-57	218-22-46	27.354	-21.443	-16.983	-136995.860	-71961.779	38.249	-820.173307
432-11	432-1	180-02-48	218-25-34	17.109	-13.403	-10.633	-137009.263	-71972.412	10.633	-142.514099
									倍面積	5045.704436
									面積	2522.852218

座標面積計算書 (倍横距法)

272 [ 街区名 : 432 ]  
 [ 地番 : 432 (1-1) ]

点名	点名	内角	方向角	辺長	dx	*	dy	*	X	Y	DMD	2A
432-37	432-7		310-21-52						-136966.351	-71934.611		
432-7	432-8	145-41-23	276-03-15	0.597	0.063	0	-0.594	0	-136966.288	-71935.205	-0.594	-0.037422
432-8	432-9	152-08-25	248-11-40	5.013	-1.862	0	-4.654	0	-136968.150	-71939.859	-5.842	10.877804
432-9	432-10	150-02-09	218-13-49	7.978	-6.267	0	-4.937	0	-136974.417	-71944.796	-15.433	96.718611
432-10	432-38	92-08-09	130-21-58	21.947	-14.214	-1	16.722	0	-136988.632	-71928.074	-3.648	51.856320
432-38	432-37	90-07-20	40-29-18	12.743	9.692	0	8.274	0	-136978.940	-71919.800	21.348	206.904816
432-37	432-7	89-52-34	310-21-52	19.439	12.590	-1	-14.811	0	-136966.351	-71934.611	14.811	186.455679
合計	測角数 = 6	720-00-00		67.717	0.002	-2	0.000	0			倍面積	552.775808
											面積	276.3879040
											地積	276.38

272 [ 街区名 : 432 ]  
 [ 地番 : 432 (1-2) ]

点名	点名	内角	方向角	辺長	dx	*	dy	*	X	Y	DMD	2A
432-38	432-36		130-21-58						-136988.961	-71927.686		
432-36	432-26	90-07-20	40-29-18	12.743	9.692	-1	8.274	-1	-136979.270	-71919.413	8.273	80.173643
432-26	432-37	89-52-34	310-21-52	0.509	0.330	0	-0.388	1	-136978.940	-71919.800	16.159	5.332470
432-37	432-38	90-07-26	220-29-18	12.743	-9.692	0	-8.274	0	-136988.632	-71928.074	7.498	-72.670616
432-38	432-36	89-52-40	130-21-58	0.509	-0.330	1	0.388	0	-136988.961	-71927.686	-0.388	0.127652
合計	測角数 = 4	360-00-00		26.504	0.000	0	0.000	0			倍面積	12.963149
											面積	6.4815745
											地積	6.48

<< H.7 高丘・葵 地区 >>

* * 面積計算 (倍横距法) * *					ワーク名: 432BL-1					
器械点	視準点	夾角	方向角	距離	緯距	経距	X座標	Y座標	倍横距	倍面積
432-9	432-10		218-13-49				-136974.417	-71944.796		
432-10	432-36	92-08-09	130-21-58	22.456	-14.544	17.110	-136988.961	-71927.686	17.110	-248.847840
432-36	432-26	90-07-20	40-29-18	12.743	9.691	8.273	-136979.270	-71919.413	42.493	411.799663
432-26	432-7	89-52-34	310-21-52	19.947	12.919	-15.198	-136966.351	-71934.611	35.568	459.502992
432-7	432-8	145-41-23	276-03-15	0.597	0.063	-0.594	-136966.288	-71935.205	19.776	1.245888
432-8	432-9	152-08-25	248-11-40	5.013	-1.862	-4.654	-136968.150	-71939.859	14.528	-27.051136
432-9	432-10	150-02-09	218-13-49	7.978	-6.267	-4.937	-136974.417	-71944.796	4.937	-30.940179
									倍面積	565.709388
									面積	282.854694

<< H.7 高丘・葵 地区 >>

* * 面積計算 (倍横距法) * *					ワーク名: 432BL-2					
器械点	視準点	夾角	方向角	距離	緯距	経距	X座標	Y座標	倍横距	倍面積
432-26	432-35		220-29-18				-136990.098	-71928.657		
432-35	432-25	89-48-48	130-18-06	21.592	-13.966	16.467	-137004.064	-71912.190	16.467	-229.978122
432-25	432-5	90-02-28	40-20-34	10.683	8.142	6.916	-136995.922	-71905.274	39.850	324.458700
432-5	432-6	135-05-31	355-26-05	4.988	4.972	-0.397	-136990.950	-71905.671	46.369	230.546668
432-6	432-26	134-55-47	310-21-52	18.035	11.680	-13.742	-136979.270	-71919.413	32.230	376.446400
432-26	432-35	90-07-26	220-29-18	14.238	-10.828	-9.244	-136990.098	-71928.657	9.244	-100.094032
									倍面積	601.379614
									面積	300.689807

<< H.7 高丘・葵 地区 >>

* * 面積計算 (倍横距法) * *					ワーク名: 432BL-3					
器械点	視準点	夾角	方向角	距離	緯距	経距	X座標	Y座標	倍横距	倍面積
432-35	432-34		220-06-09				-136999.341	-71936.441		
432-34	432-24	90-15-15	130-21-24	21.542	-13.949	16.415	-137013.290	-71920.026	16.415	-228.972835
432-24	432-25	89-59-10	40-20-34	12.105	9.226	7.836	-137004.064	-71912.190	40.666	375.184516
432-25	432-35	89-57-32	310-18-06	21.592	13.966	-16.467	-136990.098	-71928.657	32.035	447.400810
432-35	432-34	89-48-03	220-06-09	12.084	-9.243	-7.784	-136999.341	-71936.441	7.784	-71.947512
									倍面積	521.664979
									面積	260.8324895

<< H.7 高丘・葵 地区 >>

* * 面積計算 (倍横距法) * *					ワーク名: 432BL-4					
器械点	視準点	夾角	方向角	距離	緯距	経距	X座標	Y座標	倍横距	倍面積
432-34	432-31		220-15-56				-137009.831	-71945.326		
432-31	432-32	90-09-46	130-25-42	3.775	-2.448	2.874	-137012.279	-71942.452	2.874	-7.035552
432-32	432-23	179-55-31	130-21-13	17.748	-11.492	13.525	-137023.771	-71928.927	19.273	-221.485316
432-23	432-24	89-59-21	40-20-34	13.751	10.481	8.901	-137013.290	-71920.026	41.699	437.047219
432-24	432-34	90-00-50	310-21-24	21.542	13.949	-16.415	-136999.341	-71936.441	34.185	476.846565
432-34	432-31	89-54-32	220-15-56	13.747	-10.490	-8.885	-137009.831	-71945.326	8.885	-93.203650
									倍面積	592.169266
									面積	296.084633

<< H.7 高丘・葵 地区 >>

* * 面積計算 (倍横距法) * *					ワーク名: 432BL-5					
器械点	視準点	夾角	方向角	距離	緯距	経距	X座標	Y座標	倍横距	倍面積
432-32	432-22		220-22-11				-137026.134	-71954.231		
432-22	432-3	87-30-55	127-53-06	15.675	-9.626	12.371	-137035.760	-71941.860	12.371	-119.083246
432-3	432-4	136-26-52	84-19-58	3.018	0.298	3.003	-137035.462	-71938.857	27.745	8.268010
432-4	432-23	136-00-36	40-20-34	15.339	11.691	9.930	-137023.771	-71928.927	40.678	475.566498
432-23	432-32	90-00-39	310-21-13	17.748	11.492	-13.525	-137012.279	-71942.452	37.083	426.157836
432-32	432-22	90-00-58	220-22-11	18.186	-13.855	-11.779	-137026.134	-71954.231	11.779	-163.198045
									倍面積	627.711053
									面積	313.8555265

<< H.7 高丘・葵 地区 >>

* * 面積計算 (倍横距法) * *					ワーク名: 432BL-6					
器械点	視準点	夾角	方向角	距離	緯距	経距	X座標	Y座標	倍横距	倍面積
432-30	432-21		220-31-26				-137019.784	-71962.394		
432-21	432-22	87-21-40	127-53-06	10.342	-6.350	8.163	-137026.134	-71954.231	8.163	-51.835050
432-22	432-32	92-29-05	40-22-11	18.186	13.855	11.779	-137012.279	-71942.452	28.105	389.394775
432-32	432-30	90-03-31	310-25-42	10.282	6.668	-7.827	-137005.611	-71950.279	32.057	213.756076
432-30	432-21	90-05-44	220-31-26	18.645	-14.173	-12.115	-137019.784	-71962.394	12.115	-171.705895
									倍面積	379.609906
									面積	189.804953

<< H.7 高丘・葵 地区 >>

* * 面積計算 (倍横距法) * *					ワーク名: 432BL-7-1					
器械点	視準点	夾角	方向角	距離	緯距	経距	X座標	Y座標	倍横距	倍面積
432-28	432-1		218-25-34				-137009.263	-71972.412		
432-1	432-2	135-22-54	173-48-28	2.994	-2.977	0.323	-137012.240	-71972.089	0.323	-0.961571
432-2	432-21	134-04-38	127-53-06	12.284	-7.544	9.695	-137019.784	-71962.394	10.341	-78.012504
432-21	432-29	92-38-20	40-31-26	7.641	5.809	4.965	-137013.975	-71957.429	25.001	145.230809
432-29	432-28	89-46-16	310-17-42	14.674	9.490	-11.192	-137004.485	-71968.621	18.774	178.165260
432-28	432-1	88-07-52	218-25-34	6.099	-4.778	-3.791	-137009.263	-71972.412	3.791	-18.113398
									倍面積	226.308596
									面積	113.154298

<< H.7 高丘・葵 地区 >>

* * 面積計算 (倍横距法) * *					ワーク名: 432BL-7-2					
器械点	視準点	夾角	方向角	距離	緯距	経距	X座標	Y座標	倍横距	倍面積
432-11	432-28		218-25-34				-137004.485	-71968.621		
432-28	432-29	91-52-08	130-17-42	14.674	-9.490	11.192	-137013.975	-71957.429	11.192	-106.212080
432-29	432-30	90-13-44	40-31-26	11.004	8.364	7.150	-137005.611	-71950.279	29.534	247.022376
432-30	432-11	89-46-16	310-17-42	15.078	9.751	-11.500	-136995.860	-71961.779	25.184	245.569184
432-11	432-28	88-07-52	218-25-34	11.009	-8.625	-6.842	-137004.485	-71968.621	6.842	-59.012250
									倍面積	327.367230
									面積	163.683615



<< H.7 高丘・葵 地区 >>

* * 面積計算 (倍横距法) * *					ワーク名: 432BL-8					
器械点	視準点	夾角	方向角	距離	緯距	経距	X座標	Y座標	倍横距	倍面積
432-27	432-11		218-22-46				-136995.860	-71961.779		
432-11	432-30	91-54-56	130-17-42	15.078	-9.751	11.500	-137005.611	-71950.279	11.500	-112.136500
432-30	432-31	180-08-00	130-25-42	6.507	-4.220	4.953	-137009.831	-71945.326	27.953	-117.961660
432-31	432-33	89-50-14	40-15-56	13.721	10.471	8.869	-136999.360	-71936.457	41.775	437.426025
432-33	432-27	90-07-27	310-23-23	22.037	14.279	-16.785	-136985.081	-71953.242	33.859	483.472661
432-27	432-11	87-59-23	218-22-46	13.750	-10.779	-8.537	-136995.860	-71961.779	8.537	-92.020323
									倍面積	598.780203
									面積	299.3901015

<< H.7 高丘・葵 地区 >>

* * 面積計算 (倍横距法) * *					ワーク名: 432BL-9					
器械点	視準点	夾角	方向角	距離	緯距	経距	X座標	Y座標	倍横距	倍面積
432-10	432-27		218-22-46				-136985.081	-71953.242		
432-27	432-33	92-00-37	130-23-23	22.037	-14.279	16.785	-136999.360	-71936.457	16.785	-239.673015
432-33	432-34	89-52-34	40-15-57	0.025	0.019	0.016	-136999.341	-71936.441	33.586	0.638134
432-34	432-35	179-50-12	40-06-09	12.084	9.243	7.784	-136990.098	-71928.657	41.386	382.530798
432-35	432-36	180-23-09	40-29-18	1.495	1.137	0.971	-136988.961	-71927.686	50.141	57.010317
432-36	432-10	89-52-40	310-21-58	22.456	14.544	-17.110	-136974.417	-71944.796	34.002	494.525088
432-10	432-27	88-00-48	218-22-46	13.603	-10.664	-8.446	-136985.081	-71953.242	8.446	-90.068144
									倍面積	604.963178
									面積	302.481589