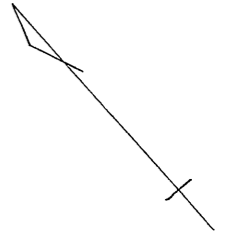
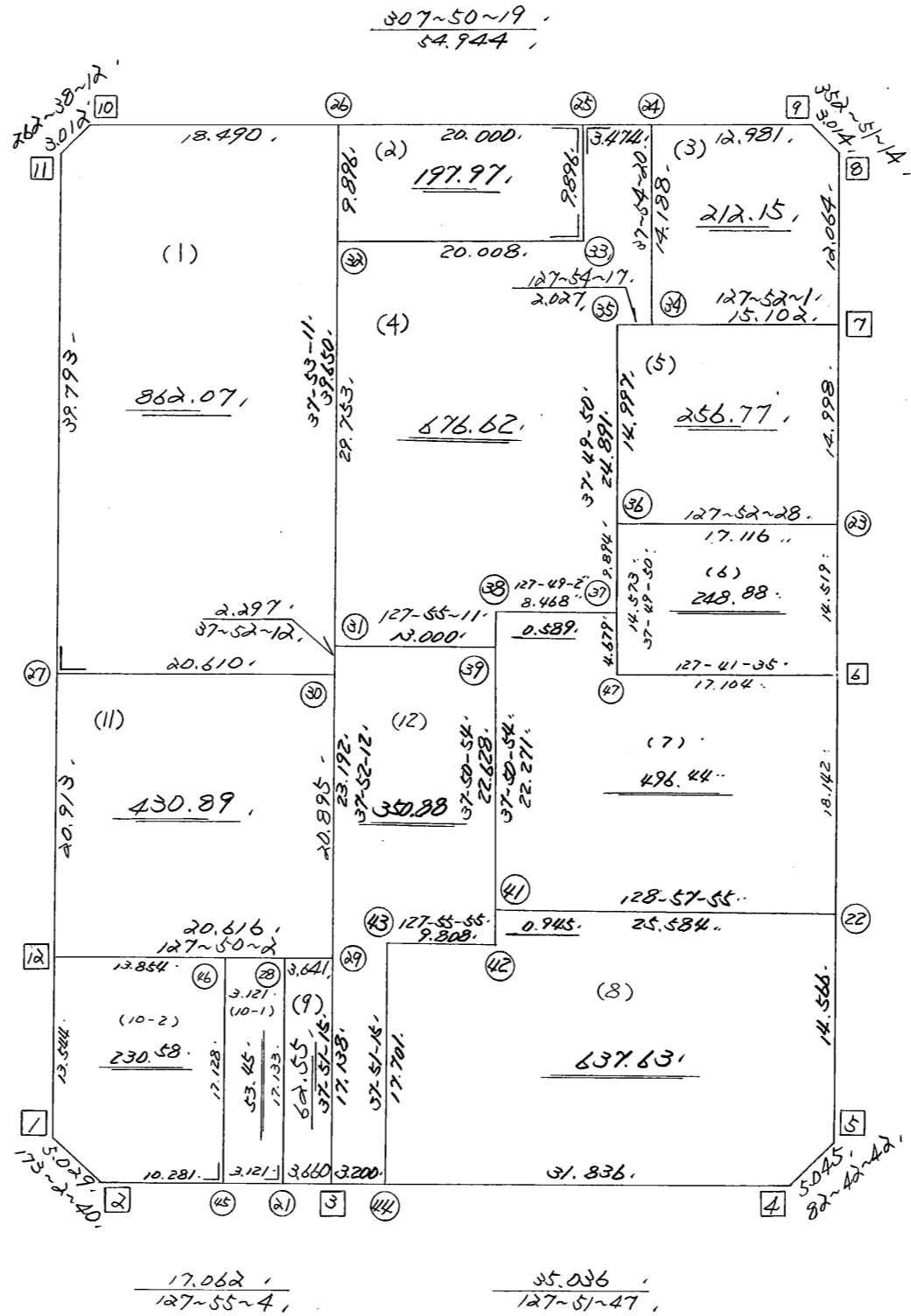


略 図

街区面積 =  $\frac{4716.81}{m^2}$   
 画地面積 =  $\frac{4716.88}{m^2}$   
 差 積 =  $\frac{70.07}{m^2}$



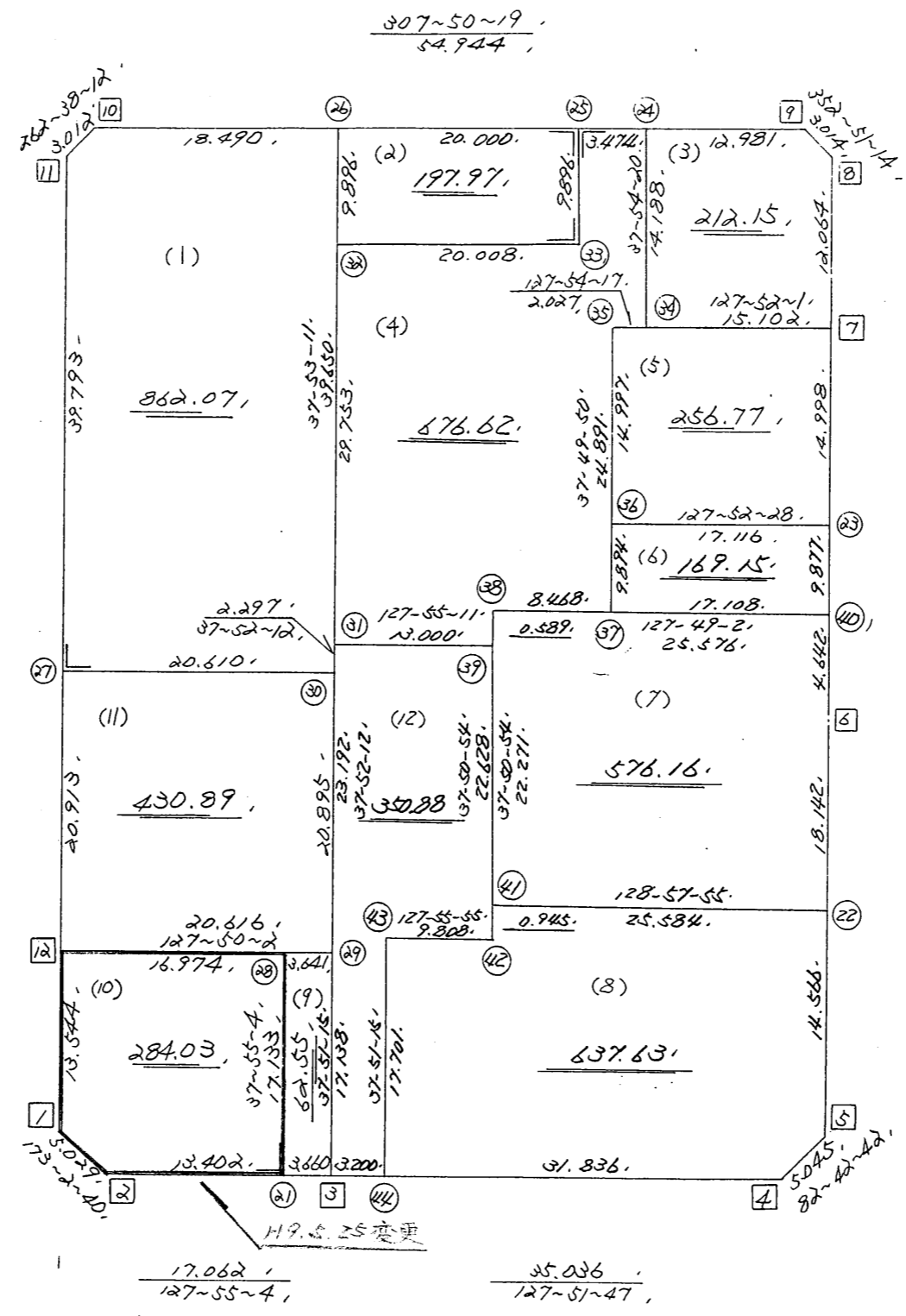
高丘西2-104

不二総合コンサルタント株式会社

街区点番号 1 ~ 12 筆界点番号 21 ~ 47 画地番号 ( 1 ) ~ ( 12 )

略 図

計上面積 = 4716.91  
 西地面積 = 4716.87  
 差 積 = +0.04



217-50-8  
60.707

217-48-51  
10.544

12.064  
37-57-48

29.517  
37-58-43

34.708  
37-49-45

17.062  
127-55-4

35.036  
127-51-47

街区点番号 1 - 12

境界点番号 21 - 44, 西地番号 (1) - (12)



\* \* 面積計算 (倍横距法) \* \* (Work No.254) ワーク名: 118BL

地 器械点	番 : 118BL 視準点	内角	方向角	距離	緯距	経距	X座標	Y座標	倍横距	倍面積
118-1	118-2	135-13-49	173-02-40	5.029	-4.992	0.609	-138028.539	-73235.973	0.609	-3.040128
118-2	118-3	134-52-24	127-55-04	17.062	-10.485	13.460	-138039.024	-73222.513	14.678	-153.898830
118-3	118-4	179-56-43	127-51-47	35.036	-21.504	27.660	-138060.528	-73194.853	55.798	-1199.880192
118-4	118-5	134-50-55	82-42-42	5.045	0.640	5.004	-138059.888	-73189.849	88.462	56.615680
118-5	118-6	135-07-03	37-49-45	32.708	25.834	20.060	-138034.054	-73169.789	113.526	2932.830684
118-6	118-7	180-02-58	37-52-43	29.517	23.298	18.123	-138010.756	-73151.666	151.709	3534.516282
118-7	118-8	180-05-05	37-57-48	12.064	9.511	7.421	-138001.245	-73144.245	177.253	1685.853283
118-8	118-9	134-53-26	352-51-14	3.014	2.991	-0.375	-137998.254	-73144.620	184.299	551.238309
118-9	118-10	134-59-05	307-50-19	54.944	33.705	-43.392	-137964.549	-73188.012	140.532	4736.631060
118-10	118-11	134-47-53	262-38-12	3.012	-0.386	-2.987	-137964.935	-73190.999	94.153	-36.343058
118-11	118-12	135-14-56	217-53-08	60.707	-47.912	-37.279	-138012.847	-73228.278	53.887	-2581.833944
118-12	118-1	179-55-43	217-48-51	13.544	-10.700	-8.304	-138023.547	-73236.582	8.304	-88.852800
									倍面積	9433.836346
									面積	4716.9181730
									坪数	1426.86

\* \* 面積計算 (倍横距法) \* \* (Work No.255) ワーク名: 118BL-1

地 器械点	番 : 118BL-1 視準点	内角	方向角	距離	緯距	経距	X座標	Y座標	倍横距	倍面積
118-27	118-30	90-00-00	127-53-08	20.610	-12.657	16.266	-138008.998	-73199.169	16.266	-205.878762
118-30	118-31	89-59-04	37-52-12	2.297	1.814	1.410	-138007.184	-73197.759	33.942	61.570788
118-31	118-26	180-00-59	37-53-11	39.650	31.293	24.349	-137975.891	-73173.410	59.701	1868.223393
118-26	118-10	89-57-08	307-50-19	18.490	11.342	-14.602	-137964.549	-73188.012	69.448	787.679216
118-10	118-11	134-47-53	262-38-12	3.012	-0.386	-2.987	-137964.935	-73190.999	51.859	-20.017574
118-11	118-27	135-14-56	217-53-08	39.793	-31.406	-24.436	-137996.341	-73215.435	24.436	-767.437016
									倍面積	1724.140045
									面積	862.0700225
									坪数	260.77

<< 高丘葵出来形確認測量 >>

※ ※ 面積計算 (倍横距法) ※ ※

地 器械点	番 : 視準点	118BL-2 内角	方向角	距離	緯距	経距	X座標	Y座標	倍横距	倍面積
118-32	118-33	89-57-08	127-50-19	20.008	-12.274	15.801	-137995.976	-73163.686	15.801	-193.943876
118-33	118-25	90-00-00	37-50-19	9.896	7.816	6.071	-137988.160	-73157.615	37.674	294.444227
118-25	118-26	90-00-00	307-50-19	20.000	12.269	-15.795	-137975.891	-73173.410	27.950	342.907455
118-26	118-32	90-02-52	217-53-11	9.896	-7.811	-6.077	-137983.702	-73179.487	6.077	-47.467805
									倍面積	395.940000
									面積	197.97

\* \* 面積計算 (倍横距法) \* \* (Work No.257) ワーク名: 118BL-3

地番	器械点	視準点	内角	方向角	距離	緯距	経距	X座標	Y座標	倍横距	倍面積
118-34	118-7	118-7	89-57-41	127-52-01	15.102	-9.270	11.922	-138010.756	-73151.666	11.922	-110.516940
118-7	118-8	118-8	90-05-47	37-57-48	12.064	9.511	7.421	-138001.245	-73144.245	31.265	297.361415
118-8	118-9	118-9	134-53-26	352-51-14	3.014	2.991	-0.375	-137998.254	-73144.620	38.311	114.588201
118-9	118-24	118-24	134-59-05	307-50-19	12.981	7.963	-10.251	-137990.291	-73154.871	27.685	220.455655
118-24	118-34	118-34	90-04-01	217-54-20	14.188	-11.195	-8.717	-138001.486	-73163.588	8.717	-97.586815
										倍面積	424.301516
										面積	212.1507580
										坪数	64.17

<< 高丘葵出来形確認測量 >>

※ ※ 面積計算 (倍横距法) ※ ※

地 器械点	番 : 118BL-4 視準点	内角	方向角	距離	緯距	経距	X座標	Y座標	倍横距	倍面積
118-31✓	118-39✓	90-02-00	127-55-11✓	13.000✓	-7.989	10.255	-138015.173	-73187.504	10.255	-81.927195
118-39	118-38✓	89-55-43	37-50-54 ✓	0.589✓	0.465	0.361	-138014.708	-73187.143	20.871	9.699383
118-38	118-37✓	269-58-08	127-49-02 ✓	8.468✓	-5.192	6.690	-138019.901	-73180.453	27.922	-144.977517
118-37	118-35✓	90-00-48	37-49-50 ✓	24.891✓	19.660	15.266	-138000.241	-73165.187	49.878	980.573552
118-35	118-34✓	270-04-27	127-54-17 ✓	2.027✓	-1.245	1.599	-138001.486	-73163.588	66.743	-83.095035
118-34	118-24✓	90-00-03	37-54-20 ✓	14.188✓	11.195	8.717	-137990.291	-73154.871	77.059	862.656898
118-24	118-25✓	89-55-59	307-50-19✓	3.474✓	2.131	-2.744	-137988.160	-73157.615	83.031	176.961566
118-25	118-33✓	90-00-00	217-50-19 ✓	9.896✓	-7.816	-6.071	-137995.976	-73163.686	74.217	-580.053110
118-33	118-32✓	270-00-00	307-50-19✓	20.008✓	12.274	-15.801	-137983.702	-73179.487	52.345	642.469671
118-32	118-31✓	90-02-52	217-53-11✓	29.753✓	-23.482	-18.272	-138007.184	-73197.759	18.272	-429.058306
									倍面積	1353.249907
									面積	676.62✓



\* \* 面積計算 (倍横距法) \* \* (Work No.259) ワーク名: 118BL-5

地番	器械点	視準点	内角	方向角	距離	緯距	経距	X座標	Y座標	倍横距	倍面積
118-36	118-23	118-23	90-02-38	127-52-28	17.116	-10.508	13.511	-138022.594	-73160.874	13.511	-141.973588
118-23	118-7	118-7	90-00-15	37-52-43	14.998	11.838	9.208	-138010.756	-73151.666	36.230	428.890740
118-7	118-34	118-34	89-59-18	307-52-01	15.102	9.270	-11.922	-138001.486	-73163.588	33.516	310.693320
118-34	118-35	118-35	180-02-16	307-54-17	2.027	1.245	-1.599	-138000.241	-73165.187	19.995	24.893775
118-35	118-36	118-36	89-55-33	217-49-50	14.997	-11.845	-9.198	-138012.086	-73174.385	9.198	-108.950310
										倍面積	513.553937
										面積	256.7769685
										坪数	77.67

座標面積計算書 (倍横距法)

82 [ 街区名 : 118 ]  
 [ 地番 : 118(6) ]

点名	点名	内角	方向角	辺長	dx	*	dy	*	X	Y	DMD	2A
118-23	118-36		307-52-28						-138012.086	-73174.385		
118-36	118-47	89-57-22	217-49-50	14.573	-11.510	0	-8.938	0	-138023.596	-73183.323	-8.938	102.876380
118-47	118-6	89-51-45	127-41-35	17.104	-10.458	0	13.534	0	-138034.054	-73169.789	-4.342	45.408636
118-6	118-23	90-11-08	37-52-43	14.519	11.460	0	8.915	0	-138022.594	-73160.874	18.107	207.506220
118-23	118-36	89-59-45	307-52-28	17.116	10.508	0	-13.511	0	-138012.086	-73174.385	13.511	141.973588
合計	測角数 = 4	360-00-00		63.312	0.000	0	0.000	0			倍面積	497.764824
											面積	248.8824120
											地積	248.88

82 [ 街区名 : 118 ]  
 [ 地番 : 118(7) ]

点名	点名	内角	方向角	辺長	dx	*	dy	*	X	Y	DMD	2A
118-41	118-22		128-57-55						-138048.383	-73180.916		
118-22	118-6	88-51-50	37-49-45	18.142	14.329	0	11.127	0	-138034.054	-73169.789	11.127	159.438783
118-6	118-47	89-51-50	307-41-35	17.104	10.458	0	-13.534	0	-138023.596	-73183.323	8.720	91.193760
118-47	118-37	270-08-15	37-49-50	4.679	3.696	-1	2.870	0	-138019.901	-73180.453	-1.944	-7.183080
118-37	118-38	89-59-12	307-49-02	8.468	5.192	1	-6.689	-1	-138014.708	-73187.143	-5.764	-29.932452
118-38	118-41	90-01-52	217-50-54	22.271	-17.586	-1	-13.665	0	-138032.295	-73200.808	-26.119	459.354853
118-41	118-22	91-07-01	128-57-55	25.584	-16.088	0	19.892	0	-138048.383	-73180.916	-19.892	320.022496
合計	測角数 = 6	720-00-00		96.248	0.001	-1	0.001	-1			倍面積	992.894360
											面積	496.4471800
											地積	496.44

<< 高丘葵出来形確認測量 >>

※ ※ 面積計算 (倍横距法) ※ ※

地番	器械点	視準点	内角	方向角	距離	緯距	経距	X座標	Y座標	倍横距	倍面積
118BL-6	118-37✓	118-40✓	89-59-12	127-49-02✓	17.108✓	-10.489	13.514	-138030.390	-73166.939	13.514	-141.757912
	118-40	118-23✓	90-03-41	37-52-43✓	9.877✓	7.796	6.064	-138022.594	-73160.874	33.093	257.992018
	118-23	118-36✓	89-59-45	307-52-28✓	17.116✓	10.508	-13.511	-138012.086	-73174.385	25.647	269.496950
	118-36	118-37✓	89-57-22	217-49-50✓	9.894✓	-7.815	-6.068	-138019.901	-73180.453	6.068	-47.420207
										倍面積	338.310849
										面積	169.15✓

<< 高丘葵出来形確認測量 >>

※ ※ 面積計算 (倍横距法) ※ ※

地番	器械点	視準点	内角	方向角	距離	緯距	経距	X座標	Y座標	倍横距	倍面積
118BL-7✓											
118-41 ✓	118-22 ✓	91-07-01	128-57-55 ✓	25.584 ✓	-16.089	19.892	-138048.383	-73180.916	19.892	-320.042097	
118-22	118-6 ✓	88-51-50	37-49-45 ✓	18.142 ✓	14.329	11.127	-138034.054	-73169.789	50.911	729.516508	
118-6	118-40 ✓	180-02-58	37-52-43 ✓	4.642 ✓	3.664	2.850	-138030.390	-73166.939	64.888	237.757678	
118-40	118-38 ✓	89-56-19	307-49-02 ✓	25.576 ✓	15.682	-20.204	-138014.708	-73187.143	47.534	745.413458	
118-38	118-41 ✓	90-01-52	217-50-54 ✓	22.271 ✓	-17.586	-13.665	-138032.295	-73200.808	13.665	-240.316820	
									倍面積	1152.328727	
									面積	576.16 ✓	

<< 高丘葵出来形確認測量 >>

※ ※ 面積計算 (倍横距法) ※ ※

地番	器械点	視準点	内角	方向角	距離	緯距	経距	X座標	Y座標	倍横距	倍面積
118-44 ✓	118-4 ✓	118BL-8 ✓	90-00-32	127-51-47 ✓	31.836 ✓	-19.540	25.134	-138060.528	-73194.853	25.134	-491.109733
118-4	118-5 ✓		134-50-55	82-42-42 ✓	5.045 ✓	0.640	5.004	-138059.888	-73189.849	55.271	35.373644
118-5	118-22 ✓		135-07-03	37-49-45 ✓	14.566 ✓	11.505	8.933	-138048.383	-73180.916	69.209	796.236955
118-22	118-41 ✓		91-08-10	308-57-55 ✓	25.584 ✓	16.089	-19.892	-138032.295	-73200.808	58.250	937.161075
118-41	118-42 ✓		88-52-59	217-50-54 ✓	0.945 ✓	-0.746	-0.580	-138033.041	-73201.388	37.777	-28.200715
118-42	118-43 ✓		270-05-01	307-55-55 ✓	9.808 ✓	6.029	-7.736	-138027.012	-73209.124	29.461	177.633275
118-43	118-44 ✓		89-55-20	217-51-15 ✓	17.701 ✓	-13.976	-10.862	-138040.988	-73219.987	10.862	-151.819064
										倍面積	1275.275437
										面積	637.63 ✓

\* \* 面積計算 (倍横距法) \* \*

(Work No.247) ワーク名: 118BL-9

地番	器械点	視準点	内角	方向角	距離	緯距	経距	X座標	Y座標	倍横距	倍面積
118-21	118-3	118-3	90-00-00	127-55-04	3.660	-2.249	2.888	-138039.024	-73222.513	2.888	-6.495112
118-3	118-29	118-29	89-56-11	37-51-15	17.138	13.532	10.517	-138025.492	-73211.996	16.293	220.476876
118-29	118-28	118-28	89-58-47	307-50-02	3.641	2.233	-2.876	-138023.259	-73214.872	23.934	53.444622
118-28	118-21	118-21	90-05-02	217-55-04	17.133	-13.516	-10.529	-138036.775	-73225.401	10.529	-142.309964
										倍面積	125.116422
										面積	62.5582110
										坪数	18.92

座標面積計算書 (倍横距法)

82 [ 街区名 : 118 ]  
 [ 地番 : 118(10-1) ]

点名	点名	内角	方向角	辺長	dx	*	dy	*	X	Y	DMD	2A
118-45	118-21'		127-55-04						-138036.775	-73225.401		
118-21	118-28'	90-00-00	37-55-04	17.133	13.516	0	10.529	0	-138023.259	-73214.872	10.529	142.309964
118-28	118-46'	89-54-58	307-50-02	3.121	1.914	1	-2.465	1	-138021.344	-73217.336	18.594	35.607510
118-46	118-45'	90-05-02	217-55-04	17.128	-13.512	-1	-10.526	0	-138034.857	-73227.862	5.604	-75.726852
118-45	118-21'	90-00-00	127-55-04	3.121	-1.918	0	2.462	-1	-138036.775	-73225.401	-2.461	4.720198
合計	測角数 = 4	360-00-00		40.503	0.000	0	0.000	0			倍面積	106.910820
											面積	53.4554100
											地積	53.45'

82 [ 街区名 : 118 ]  
 [ 地番 : 118(10-2) ]

点名	点名	内角	方向角	辺長	dx	*	dy	*	X	Y	DMD	2A
118-12	118-1'		217-48-51						-138023.547	-73236.582		
118-1	118-2'	135-13-49	173-02-40	5.029	-4.992	0	0.609	0	-138028.539	-73235.973	0.609	-3.040128
118-2	118-45'	134-52-24	127-55-04	10.281	-6.318	0	8.111	0	-138034.857	-73227.862	9.329	-58.940622
118-45	118-46'	90-00-00	37-55-04	17.128	13.512	1	10.526	0	-138021.344	-73217.336	27.966	377.904558
118-46	118-12'	89-54-58	307-50-02	13.854	8.498	-1	-10.942	0	-138012.847	-73228.278	27.550	234.092350
118-12	118-1'	89-58-49	217-48-51	13.544	-10.700	0	-8.304	0	-138023.547	-73236.582	8.304	-88.852800
合計	測角数 = 5	540-00-00		59.836	0.000	0	0.000	0			倍面積	461.163358
											面積	230.5816790
											地積	230.58'

\* \* 面積計算 (倍横距法) \* \* (Work No.248) ワーク名: 118BL-10

地番: 118BL-10

器械点	視準点	内角	方向角	距離	緯距	経距	X座標	Y座標	倍横距	倍面積
118-1	118-2	135-13-49	173-02-40	5.029	-4.992	0.609	-138028.539	-73235.973	0.609	-3.040128
118-2	118-21	134-52-24	127-55-04	13.402	-8.236	10.572	-138036.775	-73225.401	11.790	-97.102440
118-21	118-28	90-00-00	37-55-04	17.133	13.516	10.529	-138023.259	-73214.872	32.891	444.554756
118-28	118-12	89-54-58	307-50-02	16.974	10.412	-13.406	-138012.847	-73228.278	30.014	312.505768
118-12	118-1	89-58-49	217-48-51	13.544	-10.700	-8.304	-138023.547	-73236.582	8.304	-88.852800
									倍面積	568.065156
									面積	284.0325780
									坪数	85.91



\* \* 面積計算 (倍横距法) \* \* (Work No.247) ワーク名: 118BL-11

地番 器械点	視準点	内角	方向角	距離	緯距	経距	X座標	Y座標	倍横距	倍面積
118-12	118-29	89-56-54	127-50-02	20.616	-12.645	16.282	-138025.492	-73211.996	16.282	-205.885890
118-29	118-30	90-02-10	37-52-12	20.895	16.494	12.827	-138008.998	-73199.169	45.391	748.679154
118-30	118-27	90-00-56	307-53-08	20.610	12.657	-16.266	-137996.341	-73215.435	41.952	530.986464
118-27	118-12	90-00-00	217-53-08	20.913	-16.506	-12.843	-138012.847	-73228.278	12.843	-211.986558
									倍面積	861.793170
									面積	430.8965850
									坪数	130.34

<< 高丘葵出来形確認測量 >>

※ ※ 面積計算 (倍横距法) ※ ※

地 器械点	番 : 118BL-12 ✓ 視準点	内角	方向角	距離	緯距	経距	X座標	Y座標	倍横距	倍面積
118-3 ✓	118-44 ✓	90-00-32	127-51-47 ✓	3.200 ✓	-1.964	2.526	-138040.988	-73219.987	2.526	-4.961931
118-44	118-43 ✓	89-59-28	37-51-15 ✓	17.701 ✓	13.976	10.862	-138027.012	-73209.124	15.915	222.437813
118-43	118-42 ✓	270-04-40	127-55-55 ✓	9.808 ✓	-6.029	7.736	-138033.041	-73201.388	34.514	-208.097976
118-42	118-39 ✓	89-54-59	37-50-54 ✓	22.628 ✓	17.868	13.884	-138015.173	-73187.504	56.134	1003.002312
118-39	118-31 ✓	90-04-17	307-55-11 ✓	13.000 ✓	7.989	-10.255	-138007.184	-73197.759	59.763	477.446607
118-31	118-29 ✓	89-57-01	217-52-12 ✓	23.192 ✓	-18.308	-14.237	-138025.492	-73211.996	35.271	-645.741468
118-29	118-3 ✓	179-59-03	217-51-15 ✓	17.138 ✓	-13.532	-10.517	-138039.024	-73222.513	10.517	-142.316044
									倍面積	701.769313
									面積	350.88 ✓