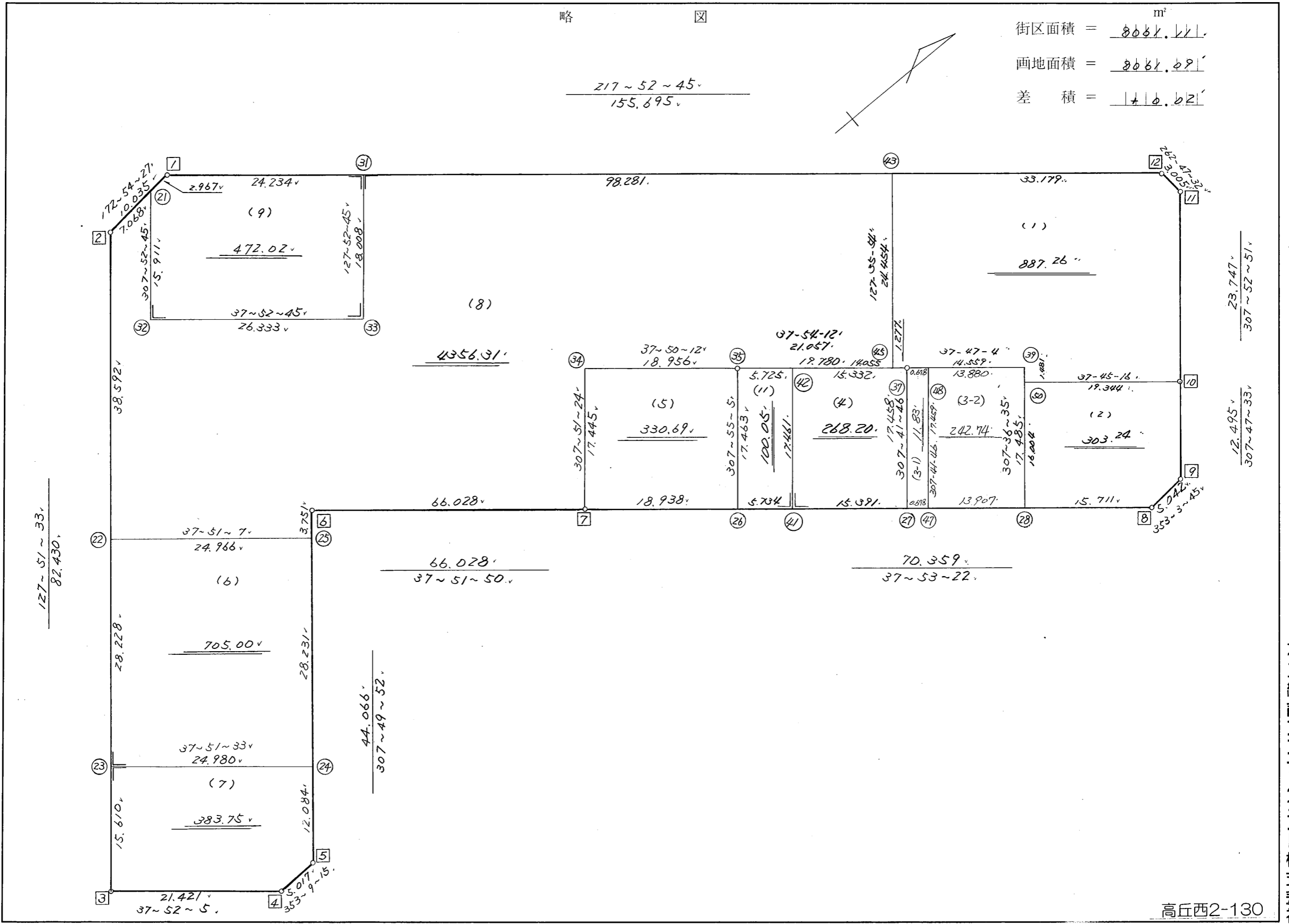
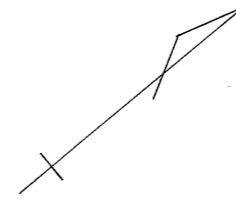


略 区

$$\frac{217 \sim 52 \sim 45}{155,695}$$

街区面積 = 8061.111 m²
 画地面積 = 8061.091
 差 積 = 110.021



不二綜合ビル株式会社

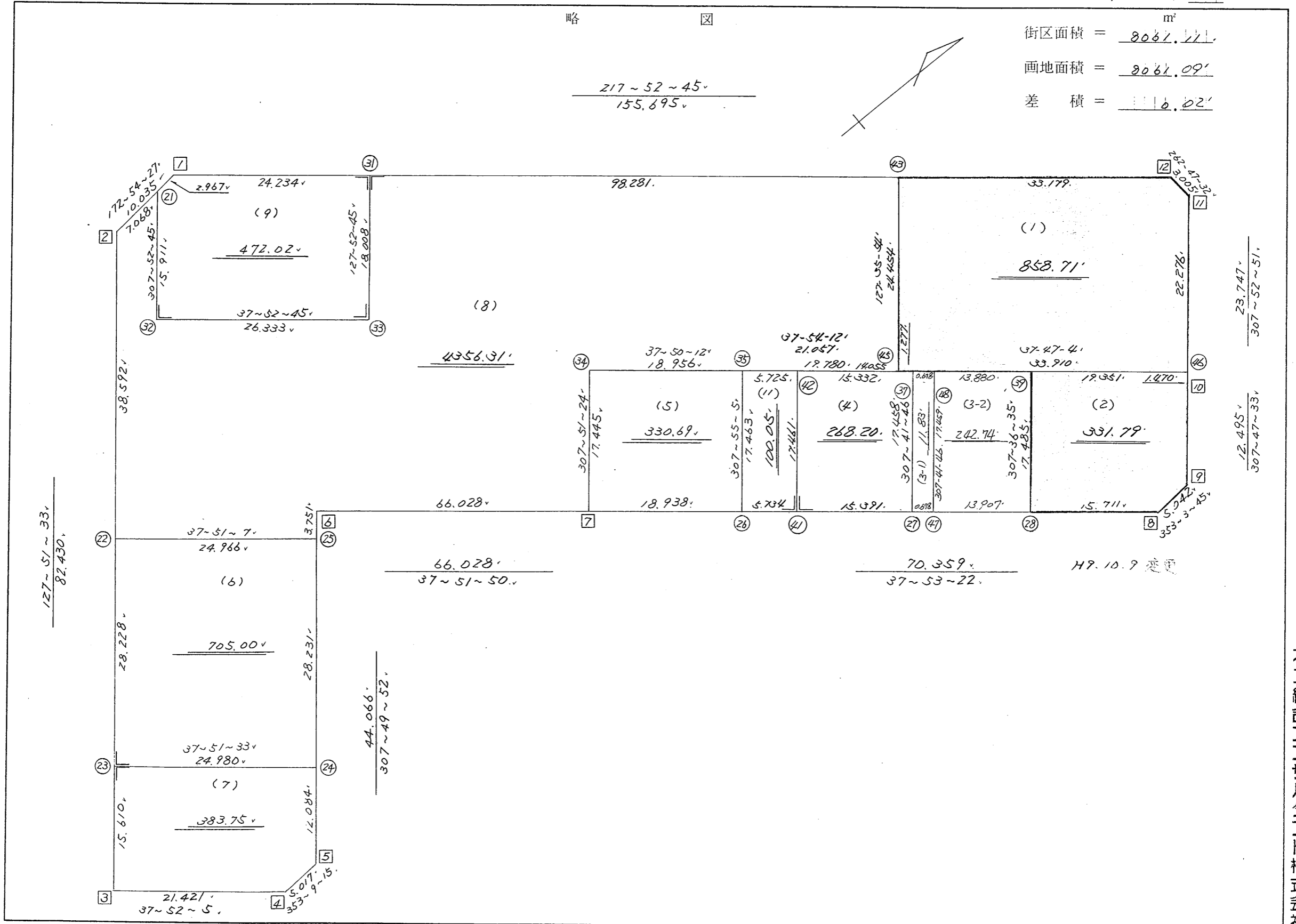
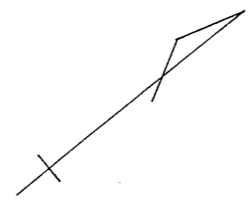
高丘西2-130

街区点番号 1 ~ 12, 筆界点番号 (21) ~ (50), 画地番号 (1) ~ (11)

略 ☒

街区面積 = 8061.11 m²
 画地面積 = 8061.09
 差積 = 0.02

$\frac{217 \sim 52 \sim 45}{155.695}$



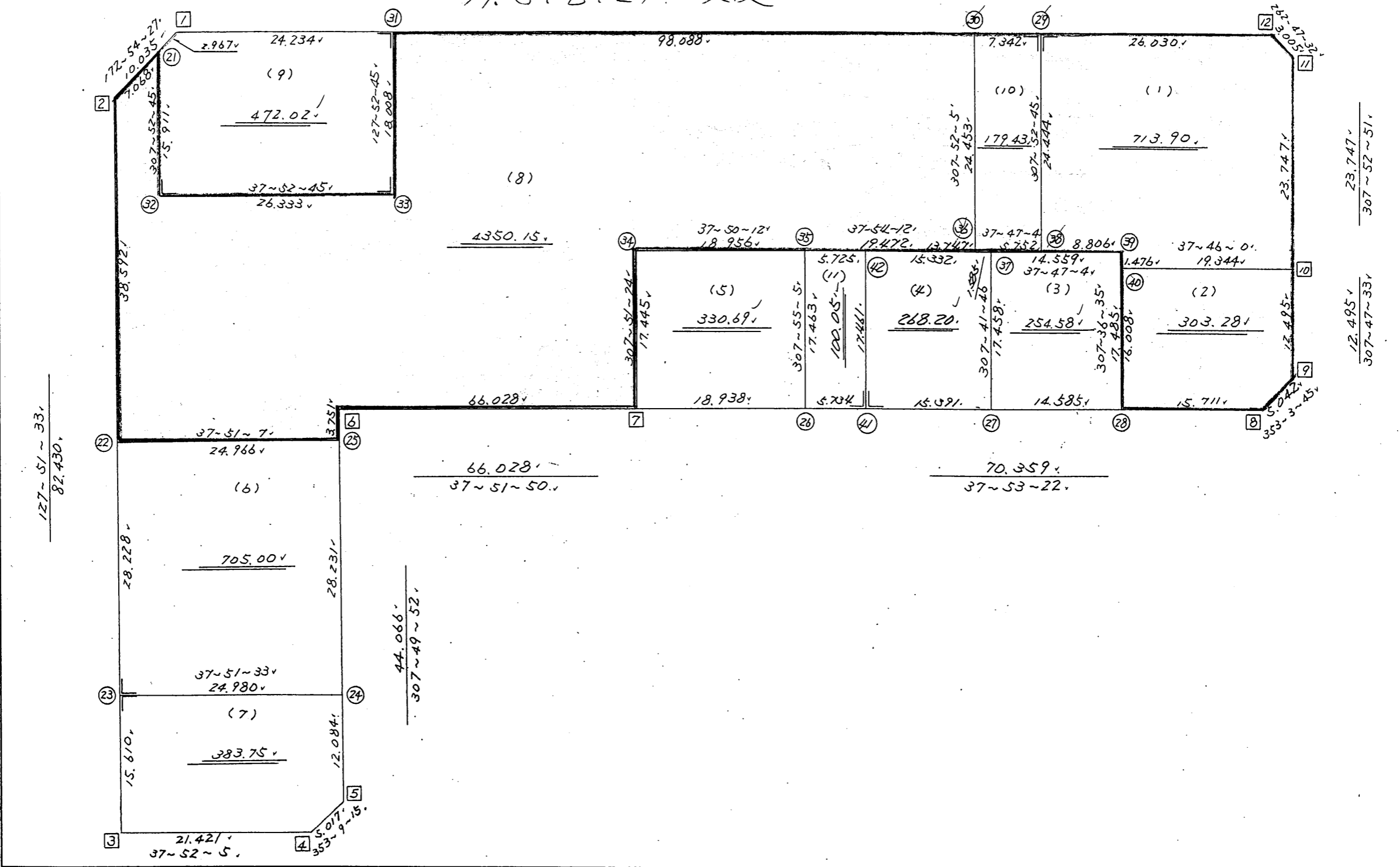
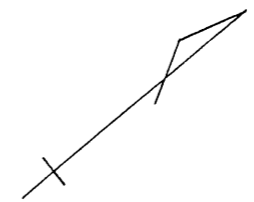
街区点番号 1 ~ 12 筆界点番号 21 ~ 48 画地番号 (/) ~ (/ /)

略 図

$$\frac{217-52-45}{155,695}$$

A. 5. 6. 24. 変更

街区面積 = 8087.11 m²
 画地面積 = 8061.23
 差 積 = 25.88



街区点番号 1 ~ 12 筆界点番号 21 ~ 42 画地番号 (/) ~ (/ /)

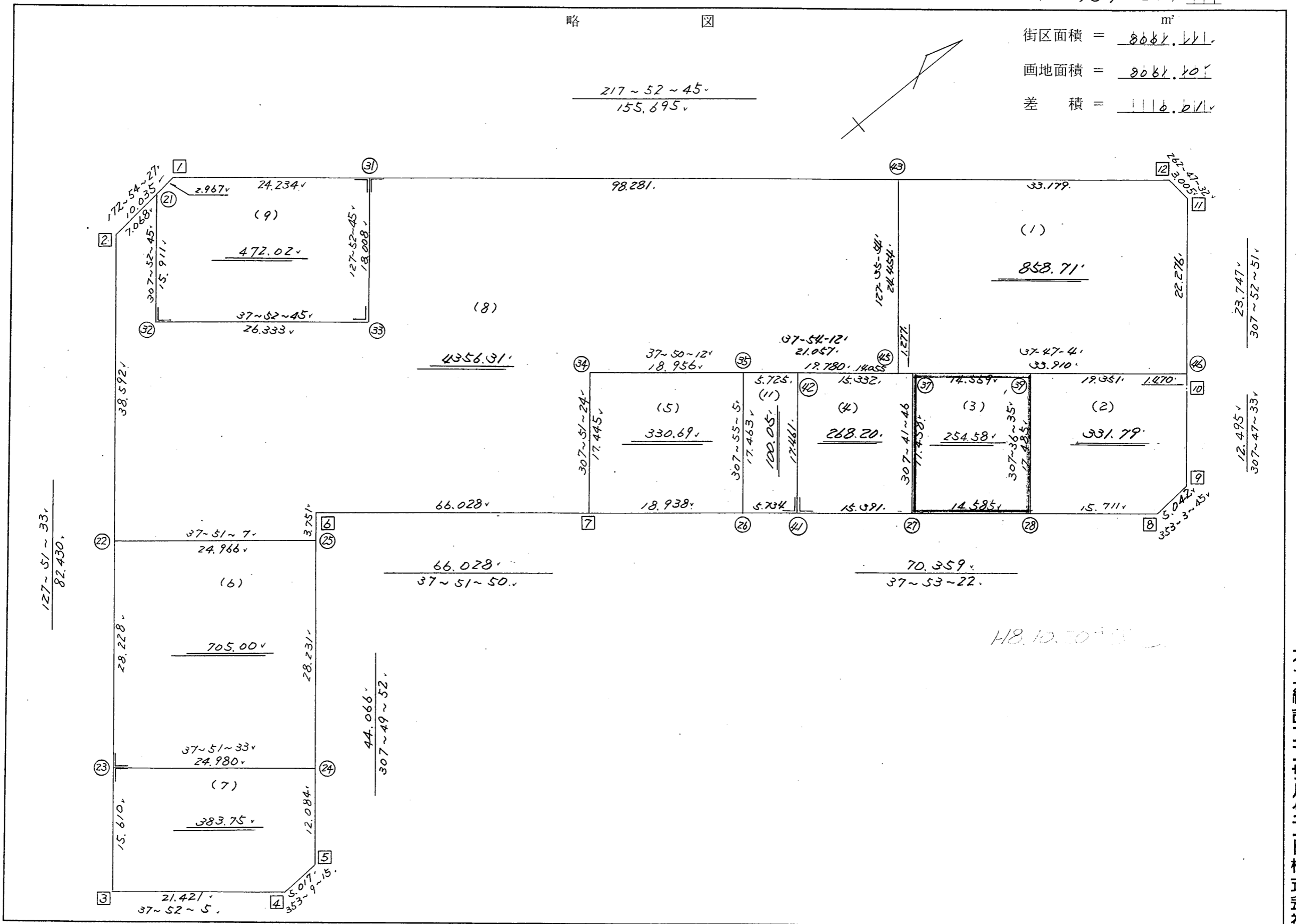
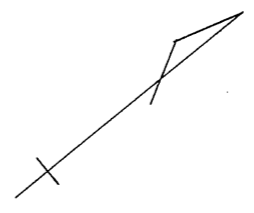
街廓原子一覽表用紙

(15 / BL)

略 図

街区面積 = 8061.111 m²
 画地面積 = 8061.101
 差 積 = 0.010

217-52-45
155.695



街区点番号 1 ~ 12 筆界点番号 (21) ~ (46) 画地番号 (/) ~ (/ /)

不二綜合工務株式会社

* * 面積計算 (倍横距法) * * (Work No.144)

地 器械点	番 : 151BL 視準点	内角	方向角	距離	緯距	経距	X座標	Y座標	倍横距	倍面積
151-1	151-2	135-01-42	172-54-27	10.035	-9.958	1.239	-137704.734	-73184.817	1.239	-12.337962
151-2	151-3	134-57-06	127-51-33	82.430	-50.589	65.080	-137755.323	-73119.737	67.558	-3417.691662
151-3	151-4	90-00-32	37-52-05	21.421	16.910	13.149	-137738.413	-73106.588	145.787	2465.258170
151-4	151-5	135-17-10	353-09-15	5.017	4.981	-0.598	-137733.432	-73107.186	158.338	788.681578
151-5	151-6	134-40-37	307-49-52	44.066	27.027	-34.804	-137706.405	-73141.990	122.936	3322.591272
151-6	151-7	270-01-58	37-51-50	66.028	52.127	40.527	-137654.278	-73101.463	128.659	6706.607693
151-7	151-8	180-01-32	37-53-22	70.359	55.527	43.210	-137598.751	-73058.253	212.396	11793.712692
151-8	151-9	135-10-23	353-03-45	5.042	5.005	-0.609	-137593.746	-73058.862	254.997	1276.259985
151-9	151-10	134-43-48	307-47-33	12.495	7.657	-9.874	-137586.089	-73068.736	244.514	1872.243698
151-10	151-11	180-05-18	307-52-51	23.747	14.581	-18.743	-137571.508	-73087.479	215.897	3147.994157
151-11	151-12	134-54-41	262-47-32	3.005	-0.377	-2.981	-137571.885	-73090.460	194.173	-73.203221
151-12	151-1	135-05-13	217-52-45	155.695	-122.891	-95.596	-137694.776	-73186.056	95.596	-11747.888036
									倍面積	16122.228364
									面積	8061.1141820
									坪数	2438.48

座標面積計算書 (倍横距法)

92 [街区名 : 151]
 [地番 : 151(1)]

点名	点名	内角	方向角	辺長	dx	*	dy	*	X	Y	DMD	2A
151-10	151-11		307-52-51						-137571.508	-73087.479		
151-11	151-12	134-54-41	262-47-32	3.005	-0.377	0	-2.981	0	-137571.885	-73090.460	-2.981	1.123837
151-12	151-43	135-05-13	217-52-45	33.179	-26.188	-1	-20.372	0	-137598.074	-73110.832	-26.334	689.661126
151-43	151-45	89-43-09	127-35-54	24.454	-14.920	1	19.375	0	-137612.993	-73091.457	-27.331	407.751189
151-45	151-37	90-18-18	37-54-12	1.277	1.008	-1	0.785	-1	-137611.986	-73090.673	-7.172	-7.222204
151-37	151-39	179-52-52	37-47-04	14.559	11.506	0	8.920	0	-137600.480	-73081.753	2.532	29.133192
151-39	151-50	269-49-31	127-36-35	1.481	-0.904	0	1.173	0	-137601.384	-73080.580	12.625	-11.413000
151-50	151-10	90-08-41	37-45-16	19.344	15.294	1	11.844	0	-137586.089	-73068.736	25.642	392.194390
151-10	151-11	90-07-35	307-52-51	23.747	14.581	0	-18.743	0	-137571.508	-73087.479	18.743	273.291683
合計	測角数 = 8	1080-00-00		121.046	0.000	0	0.001	-1			倍面積	1774.520213
											面積	887.2601065
											地積	887.26

92 [街区名 : 151]
 [地番 : 151(2)]

点名	点名	内角	方向角	辺長	dx	*	dy	*	X	Y	DMD	2A
151-28	151-8		37-53-22						-137598.751	-73058.253		
151-8	151-9	135-10-23	353-03-45	5.042	5.005	0	-0.609	0	-137593.746	-73058.862	-0.609	-3.048045
151-9	151-10	134-43-48	307-47-33	12.495	7.657	0	-9.874	0	-137586.089	-73068.736	-11.092	-84.931444
151-10	151-50	89-57-43	217-45-16	19.344	-15.294	-1	-11.844	0	-137601.384	-73080.580	-32.810	501.828950
151-50	151-28	89-51-19	127-36-35	16.004	-9.767	1	12.678	0	-137611.150	-73067.902	-31.976	312.277616
151-28	151-8	90-16-47	37-53-22	15.711	12.399	0	9.649	0	-137598.751	-73058.253	-9.649	-119.637951
合計	測角数 = 5	540-00-00		68.596	0.000	0	0.000	0			倍面積	606.489126
											面積	303.2445630
											地積	303.24

<< 高丘葵出来形確認測量 >>

※ ※ 面積計算 (倍横距法) ※ ※

地番	器械点	視準点	内角	方向角	距離	緯距	経距	X座標	Y座標	倍横距	倍面積
151-49	151-45	151-45	89-43-09	127-35-54	24.454	-14.920	19.375	-137612.993	-73091.457	19.375	-289.063321
151-45	151-37	151-37	90-18-18	37-54-12	1.277	1.007	0.784	-137611.986	-73090.673	39.534	39.826760
151-37	151-46	151-46	179-52-52	37-47-04	33.910	26.800	20.776	-137585.186	-73069.897	61.095	1637.325323
151-46	151-11	151-11	90-05-47	307-52-51	22.276	13.678	-17.582	-137571.508	-73087.479	64.289	879.352483
151-11	151-12	151-12	134-54-41	262-47-32	3.005	-0.377	-2.981	-137571.885	-73090.460	43.725	-16.484388
151-12	151-43	151-43	135-05-13	217-52-45	33.179	-26.189	-20.372	-137598.074	-73110.832	20.372	-533.520729
										倍面積	1717.436127
										面積	858.71

<< 高丘葵出来形確認測量 >>

※ ※ 面積計算 (倍横距法) ※ ※

地番	器械点	視準点	内角	方向角	距離	緯距	経距	X座標	Y座標	倍横距	倍面積
151-39	151-28	151-28	89-49-31	127-36-35	17.485	-10.670	13.851	-137611.150	-73067.902	13.851	-147.796383
151-28	151-8	151-8	90-16-47	37-53-22	15.711	12.399	9.649	-137598.751	-73058.253	37.351	463.131919
151-8	151-9	151-9	135-10-23	353-03-45	5.042	5.005	-0.609	-137593.746	-73058.862	46.391	232.186955
151-9	151-10	151-10	134-43-48	307-47-33	12.495	7.657	-9.874	-137586.089	-73068.736	35.908	274.947556
151-10	151-46	151-46	180-05-18	307-52-51	1.470	0.903	-1.161	-137585.186	-73069.897	24.873	22.456048
151-46	151-39	151-39	89-54-13	217-47-04	19.351	-15.294	-11.856	-137600.480	-73081.753	11.856	-181.330932
										倍面積	663.595163
										面積	331.79

座標面積計算書 (倍横距法)

257 [街区名 : 151]
 [地番 : 151 (3-1)]

点名	点名	内角	方向角	辺長	dx	*	dy	*	X	Y	DMD	2A
151-48	151-37 /		217-47-04						-137611.986	-73090.673		
151-37	151-27 /	89-54-42	127-41-46	17.458 /	-10.675	0	13.814	0	-137622.661	-73076.859	13.814	-147.464450
151-27	151-47 /	90-11-36	37-53-22	0.678 /	0.535	0	0.416	0	-137622.126	-73076.443	28.044	15.003540
151-47	151-48 /	89-48-24	307-41-46	17.459 /	10.676	0	-13.815	1	-137611.450	-73090.257	14.646	156.360696
151-48	151-37 /	90-05-18	217-47-04	0.678 /	-0.536	0	-0.415	-1	-137611.986	-73090.673	0.416	-0.222976
合計	測角数 = 4	360-00-00		36.273	0.000	0	0.000	0			倍面積	23.676810
											面積	11.8384050
											地積	11.83 /

257 [街区名 : 151]
 [地番 : 151 (3-2)]

点名	点名	内角	方向角	辺長	dx	*	dy	*	X	Y	DMD	2A
151-47	151-28 /		37-53-22						-137611.150	-73067.902		
151-28	151-39 /	89-43-13	307-36-35	17.485 /	10.671	-1	-13.851	0	-137600.480	-73081.753	-13.851	-147.790170
151-39	151-48 /	90-10-29	217-47-04	13.880 /	-10.970	0	-8.504	0	-137611.450	-73090.257	-36.206	397.179820
151-48	151-47 /	89-54-42	127-41-46	17.459 /	-10.676	0	13.815	-1	-137622.126	-73076.443	-30.896	329.845696
151-47	151-28 /	90-11-36	37-53-22	13.907 /	10.975	1	8.541	0	-137611.150	-73067.902	-8.541	-93.746016
合計	測角数 = 4	360-00-00		62.731	0.000	0	0.001	-1			倍面積	485.489330
											面積	242.7446650
											地積	242.74 /

* * 面積計算 (倍横距法) * * (Work No.147)

地番	器械点	視準点	内角	方向角	距離	緯距	経距	X座標	Y座標	倍横距	倍面積
151BL-3	151-37	151-27	89-54-42	127-41-46	17.458	-10.675	13.814	-137622.661	-73076.859	13.814	-147.464450
	151-27	151-28	90-11-36	37-53-22	14.585	11.511	8.957	-137611.150	-73067.902	36.585	421.129935
	151-28	151-39	89-43-13	307-36-35	17.485	10.670	-13.851	-137600.480	-73081.753	31.691	338.142970
	151-39	151-37	90-10-29	217-47-04	14.559	-11.506	-8.920	-137611.986	-73090.673	8.920	-102.633520
										倍面積	509.174935
										面積	254.5874675
										坪数	77.01

<< 高丘葵出来形確認測量 >>

※ ※ 面積計算 (倍横距法) ※ ※

地番	器械点	視準点	内角	方向角	距離	緯距	経距	X座標	Y座標	倍横距	倍面積
151-41 ✓	151-27 ✓	151BL-4 ✓	90-00-00	37-53-22 ✓	15.391 ✓	12.146	9.452	-137622.661	-73076.859	9.452	114.808764
151-27	151-37 ✓		89-48-24	307-41-46 ✓	17.458 ✓	10.675	-13.814	-137611.986	-73090.673	5.090	54.339858
151-37	151-42 ✓		90-12-26	217-54-12 ✓	15.332 ✓	-12.098	-9.419	-137624.084	-73100.092	-18.142	219.476634
151-42	151-41 ✓		89-59-10	127-53-22 ✓	17.461 ✓	-10.724	13.781	-137634.807	-73086.311	-13.781	147.779198
										倍面積	536.404455
										面積	268.20 ✓

* * 面積計算 (倍横距法) * * (Work No.149)

地番 器械点	番 : 151BL-5 視準点	内角	方向角	距離	緯距	経距	X座標	Y座標	倍横距	倍面積
151-34	151-7	90-01-12	127-51-24	17.445	-10.706	13.774	-137654.278	-73101.463	13.774	-147.464444
151-7	151-26	90-01-58	37-53-22	18.938	14.945	11.630	-137639.333	-73089.833	39.178	585.515210
151-26	151-35	90-01-43	307-55-05	17.463	10.732	-13.776	-137628.601	-73103.609	37.032	397.427424
151-35	151-34	89-55-07	217-50-12	18.956	-14.971	-11.628	-137643.572	-73115.237	11.628	-174.082788
									倍面積	661.395402
									面積	330.6977010
									坪数	100.03

* * 面積計算 (倍横距法) * * (Work No.150)

地番 : 151BL-6 器械点	視準点	内角	方向角	距離	緯距	経距	X座標	Y座標	倍横距	倍面積
151-22	151-23	90-00-26	127-51-33	28.228	-17.324	22.287	-137745.743	-73132.061	22.287	-386.099988
151-23	151-24	90-00-00	37-51-33	24.980	19.723	15.331	-137726.020	-73116.730	59.905	1181.506315
151-24	151-25	89-58-19	307-49-52	28.231	17.315	-22.298	-137708.705	-73139.028	52.938	916.621470
151-25	151-22	90-01-15	217-51-07	24.966	-19.714	-15.320	-137728.419	-73154.348	15.320	-302.018480
									倍面積	1410.009317
									面積	705.0046585
									坪数	213.26

* * 面積計算 (倍横距法) * * (Work No.151)

地 器械点	番 : 151BL-7 視準点	内角	方向角	距離	緯距	経距	X座標	Y座標	倍横距	倍面積
151-23	151-3	90-00-00	127-51-33	15.610	-9.580	12.324	-137755.323	-73119.737	12.324	-118.063920
151-3	151-4	90-00-32	37-52-05	21.421	16.910	13.149	-137738.413	-73106.588	37.797	639.147270
151-4	151-5	135-17-10	353-09-15	5.017	4.981	-0.598	-137733.432	-73107.186	50.348	250.783388
151-5	151-24	134-40-37	307-49-52	12.084	7.412	-9.544	-137726.020	-73116.730	40.206	298.006872
151-24	151-23	90-01-41	217-51-33	24.980	-19.723	-15.331	-137745.743	-73132.061	15.331	-302.373313
									倍面積	767.500297
									面積	383.7501485
									坪数	116.08

<< 高丘葵出来形確認測量 >>

※ ※ 面積計算 (倍横距法) ※ ※

地番 器械点	番 : 151BL-8 視準点	内角	方向角	距離	緯距	経距	X座標	Y座標	倍横距	倍面積
151-21 ✓	151-2 ✓	45-01-42	172-54-27 ✓	7.068 ✓	-7.013	0.873	-137704.734	-73184.817	0.873	-6.120220
151-2	151-22 ✓	134-57-06	127-51-33 ✓	38.592 ✓	-23.685	30.469	-137728.419	-73154.348	32.215	-762.998668
151-22	151-25 ✓	89-59-34	37-51-07 ✓	24.966 ✓	19.714	15.320	-137708.705	-73139.028	78.004	1537.731221
151-25	151-6 ✓	89-58-45	307-49-52 ✓	3.751 ✓	2.300	-2.962	-137706.405	-73141.990	90.362	207.863835
151-6	151-7 ✓	270-01-58	37-51-50 ✓	66.028 ✓	52.127	40.527	-137654.278	-73101.463	127.926	6668.412780
151-7	151-34 ✓	89-59-34	307-51-24 ✓	17.445 ✓	10.706	-13.774	-137643.572	-73115.237	154.679	1655.996286
151-34	151-35 ✓	269-58-48	37-50-12 ✓	18.956 ✓	14.971	11.628	-137628.601	-73103.609	152.533	2283.575615
151-35	151-45 ✓	180-04-00	37-54-12 ✓	19.780 ✓	15.608	12.152	-137612.993	-73091.457	176.313	2751.819965
151-45	151-43 ✓	89-41-42	307-35-54 ✓	24.454 ✓	14.920	-19.375	-137598.074	-73110.832	169.090	2522.752154
151-43	151-31 ✓	90-16-51	217-52-45 ✓	98.281 ✓	-77.574	-60.344	-137675.648	-73171.176	89.371	-6932.857822
151-31	151-33 ✓	90-00-00	127-52-45 ✓	18.008 ✓	-11.057	14.214	-137686.705	-73156.962	43.241	-478.114803
151-33	151-32 ✓	270-00-00	217-52-45 ✓	26.333 ✓	-20.785	-16.169	-137707.490	-73173.131	41.286	-858.132011
151-32	151-21 ✓	270-00-00	307-52-45 ✓	15.911 ✓	9.769	-12.559	-137697.721	-73185.690	12.559	122.692740
									倍面積	8712.621073
									面積	4356.31 ✓

* * 面積計算 (倍横距法) * * (Work No.153)

地番	器械点	視準点	内角	方向角	距離	緯距	経距	X座標	Y座標	倍横距	倍面積
151-1	151-21	135-01-42	172-54-27	2.967	-2.945	0.366	-137697.721	-73185.690	0.366	-1.077870	
151-21	151-32	134-58-18	127-52-45	15.911	-9.769	12.559	-137707.490	-73173.131	13.291	-129.839779	
151-32	151-33	90-00-00	37-52-45	26.333	20.785	16.169	-137686.705	-73156.962	42.019	873.364915	
151-33	151-31	90-00-00	307-52-45	18.008	11.057	-14.214	-137675.648	-73171.176	43.974	486.220518	
151-31	151-1	90-00-00	217-52-45	24.234	-19.128	-14.880	-137694.776	-73186.056	14.880	-284.624640	
										倍面積	944.043144
										面積	472.0215720
										坪数	142.78

<< 高丘葵出来形確認測量 >>

* * 面積計算 (倍横距法) * *

地番	器械点	視準点	内角	方向角	距離	緯距	經距	X座標	Y座標	倍横距	倍面積
151BL-11✓											
151-26✓	151-41✓	151-41✓	89-58-17	37-53-22✓	5.734✓	4.525	3.521	-137634.807	-73086.311	3.521	15.935081
151-41	151-42✓	151-42✓	90-00-00	307-53-22✓	17.461✓	10.724	-13.781	-137624.084	-73100.092	-6.738	-72.253514
151-42	151-35✓	151-35✓	90-00-50	217-54-12✓	5.725✓	-4.517	-3.517	-137628.601	-73103.609	-24.035	108.577972
151-35	151-26✓	151-26✓	90-00-53	127-55-05✓	17.463✓	-10.732	13.776	-137639.333	-73089.833	-13.776	147.840460
										倍面積	200.100000
										面積	100.05✓

* * 面積計算 (倍横距法) * * (Work No.154)

地番	番	151BL-10	内角	方向角	距離	緯距	經距	X座標	Y座標	倍横距	倍面積
151-30	151-36		89-59-20	127-52-05	24.453	-15.010	19.304	-137613.236	-73091.646	19.304	-289.753040
151-36	151-37		90-02-07	37-54-12	1.585	1.250	0.973	-137611.986	-73090.673	39.581	49.476250
151-37	151-38		179-52-52	37-47-04	5.752	4.546	3.525	-137607.440	-73087.148	44.079	200.383134
151-38	151-29		90-05-41	307-52-45	24.444	15.009	-19.295	-137592.431	-73106.443	28.309	424.889781
151-29	151-30		90-00-00	217-52-45	7.342	-5.795	-4.507	-137598.226	-73110.950	4.507	-26.118065
										倍面積	358.878060
										面積	179.4390300
										坪数	54.28