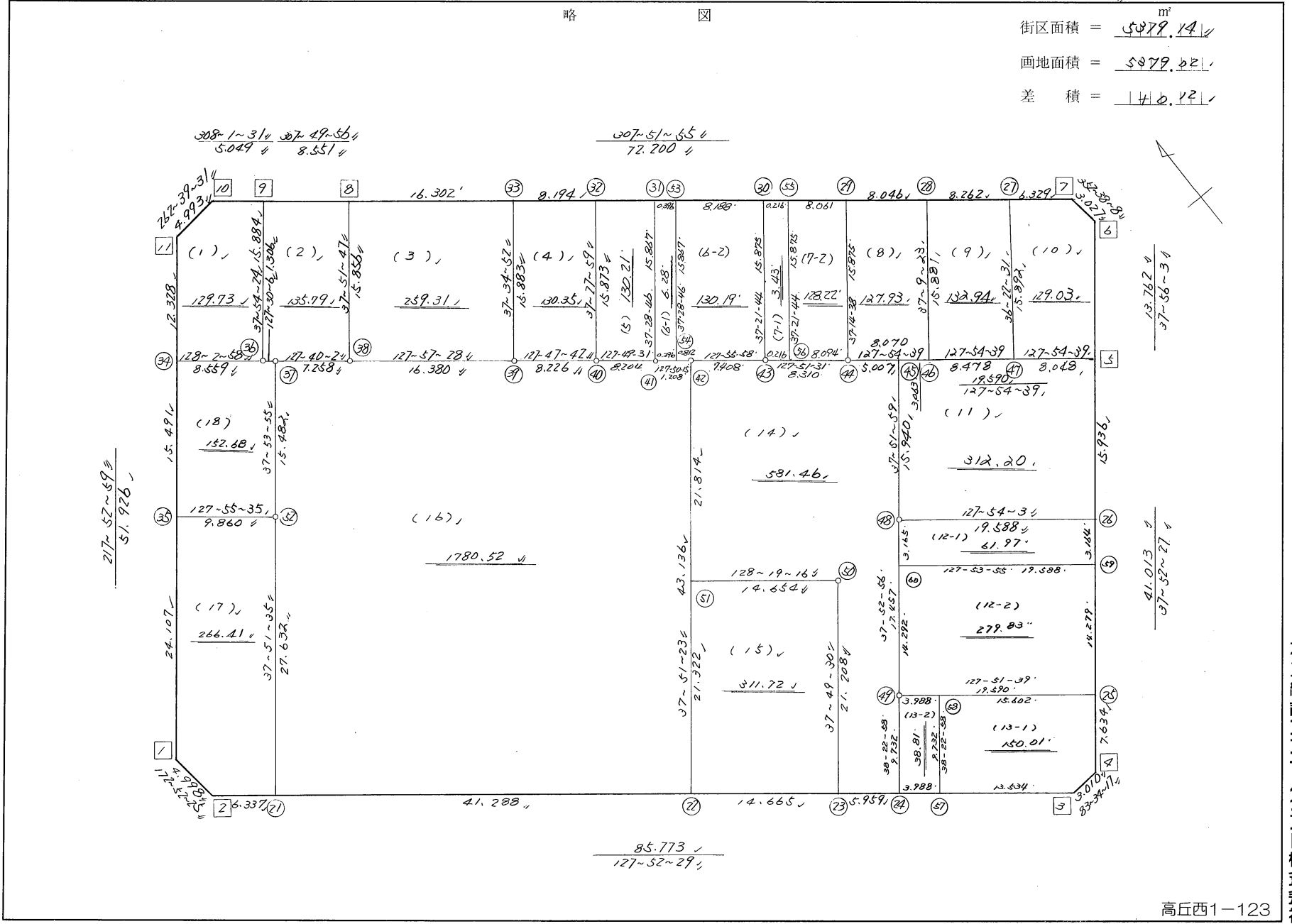


街廓原子一覽表用紙

(524 BL) 111

略 図

街区面積 = 5479.14 m^2
 画地面積 = 5479.62 m^2
 差 積 = 46.48 m^2

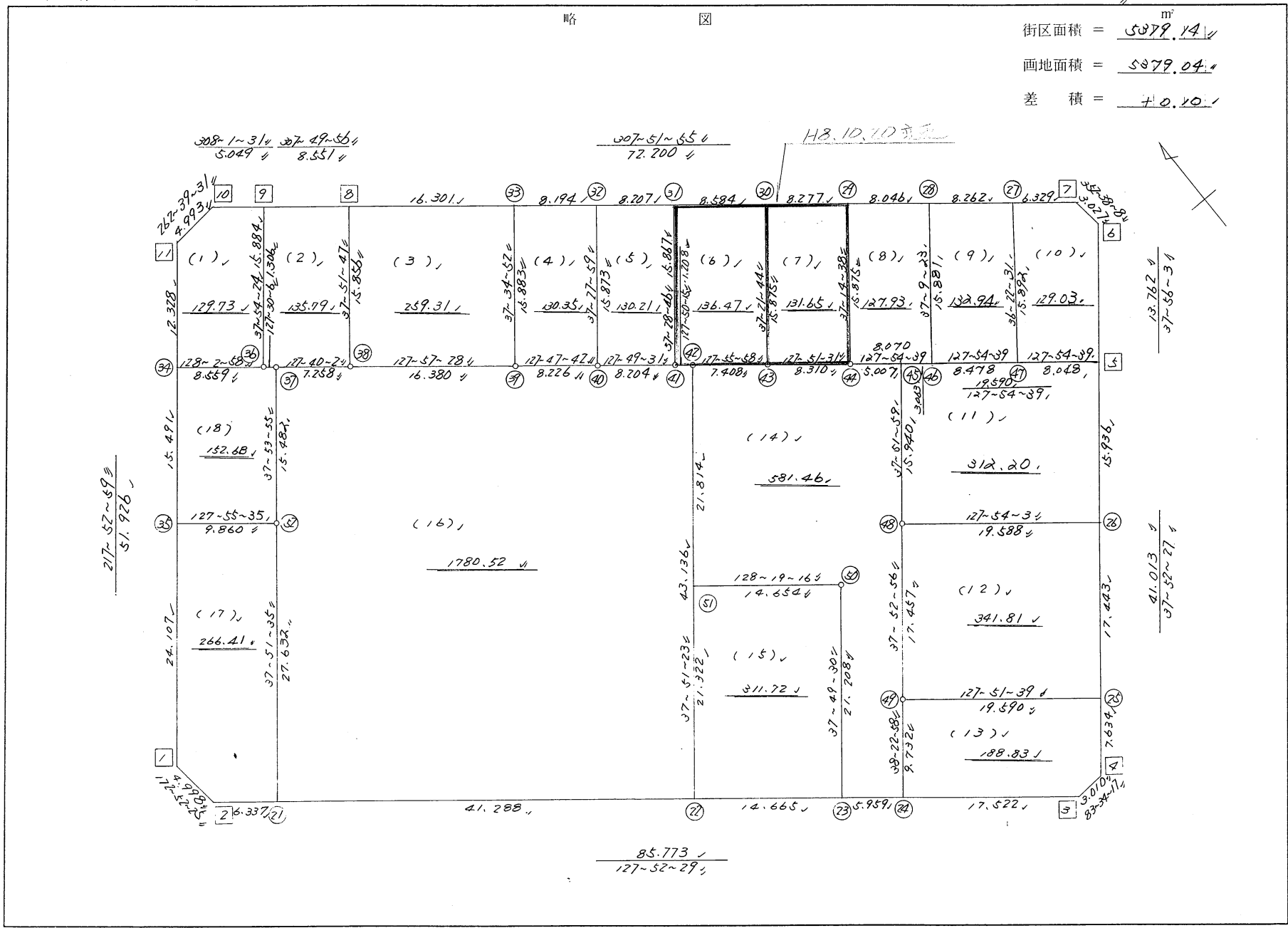


高丘西1-123 株式会社

街区点番号 1 ~ 11, 筆界点番号 21 ~ 60, 画地番号 (1) ~ (18)

略 図

街区面積 = 5079.14 m^2
 画地面積 = 5079.04
 差 積 = 0.10

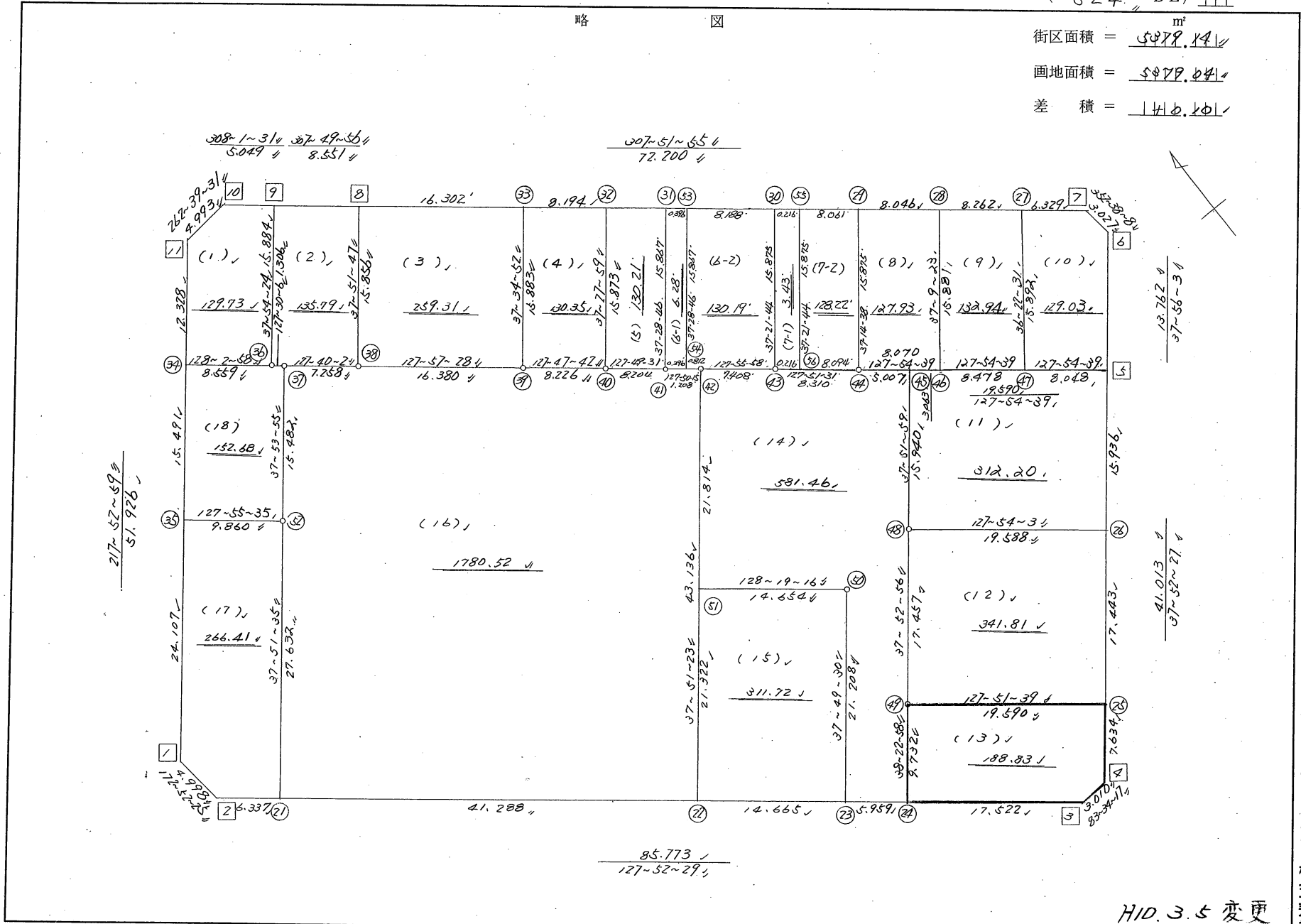


街区点番号 1 - 11, 境界点番号 21 - 52, 画地番号 1 - 18

不二ビルニビル下株式会社

略 図

街区面積 = 4878.141 m^2
 画地面積 = 4878.041
 差 積 = 110.101



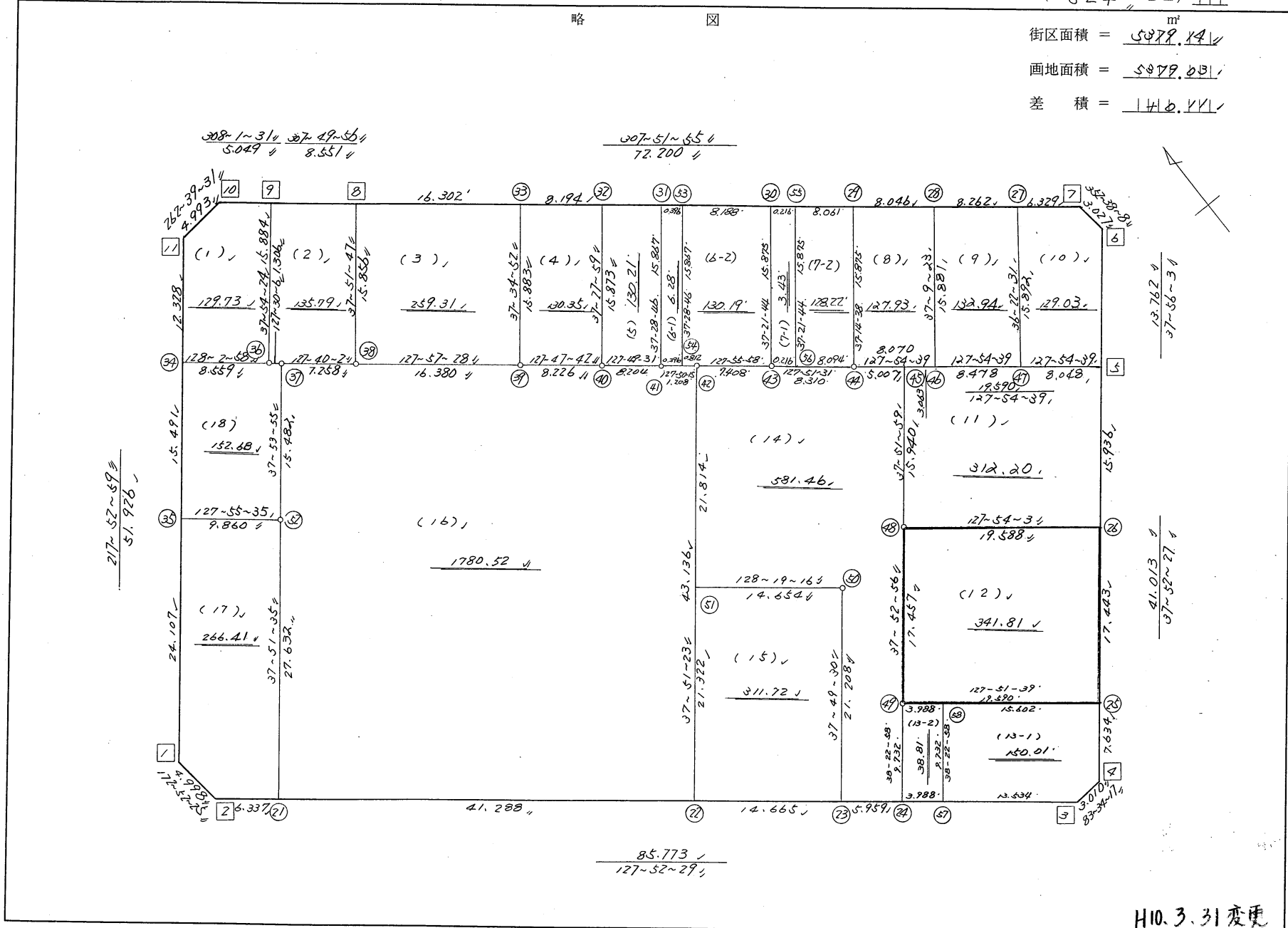
不二不動産株式会社

H10.3.5 変更

街区点番号 1 ~ 11, 筆界点番号 (21) ~ (58), 画地番号 (1) ~ (18)

略 図

街区面積 = $\frac{5979.14}{\text{㎡}}$
 画地面積 = $\frac{5979.03}{\text{㎡}}$
 差積 = $\frac{146.11}{\text{㎡}}$



$\frac{217-52-69}{51.926}$

$\frac{13.762}{37-56-34}$

$\frac{41.013}{37-52-27}$

$\frac{85.773}{127-52-29}$

H10.3.31変更

街区点番号 1 ~ 11, 筆界点番号 21 ~ 58, 画地番号 (1) ~ (18)

不二綜合建設株式会社

<< H 6 高丘地区出来形確認測量 >>

* * 面積計算 (倍横距法) * *

(Work No.246)

地 器械点	番 : 視準点	524BL 内角	方向角	距離	緯距	経距	X座標	Y座標	倍横距	倍面積
524-1	524-2	134-59-26	172-52-25	4.998	-4.959	0.620	-137963.170	-72571.119	0.620	-3.074580
524-2	524-3	135-00-04	127-52-29	85.773	-52.659	67.705	-138015.829	-72503.414	68.945	-3630.574755
524-3	524-4	135-41-48	83-34-17	3.010	0.337	2.991	-138015.492	-72500.423	139.641	47.059017
524-4	524-5	134-18-10	37-52-27	41.013	32.374	25.179	-137983.118	-72475.244	167.811	5432.713314
524-5	524-6	180-03-36	37-56-03	13.762	10.854	8.460	-137972.264	-72466.784	201.450	2186.538300
524-6	524-7	134-42-05	352-38-08	3.027	3.002	-0.388	-137969.262	-72467.172	209.522	628.985044
524-7	524-8	135-13-47	307-51-55	72.200	44.317	-56.999	-137924.945	-72524.171	152.135	6742.166795
524-8	524-9	179-58-01	307-49-56	8.551	5.245	-6.754	-137919.700	-72530.925	88.382	463.563590
524-9	524-10	180-11-35	308-01-31	5.049	3.110	-3.977	-137916.590	-72534.902	77.651	241.494610
524-10	524-11	134-38-00	262-39-31	4.993	-0.638	-4.952	-137917.228	-72539.854	68.722	-43.844636
524-11	524-1	135-13-28	217-52-59	51.926	-40.983	-31.885	-137958.211	-72571.739	31.885	-1306.742955
									倍面積	10758.283744
									面積	5379.1418720
									坪数	1627.19

<< H 6 高丘地区出来形確認測量 >>

* * 面積計算 (倍横距法) * * (Work No.247)

地 器械点	番 : 視準点	524BL-1 内角	方向角	距離	緯距	経距	X座標	Y座標	倍横距	倍面積
524-34	524-36	90-09-59	128-02-58	8.559	-5.275	6.740	-137932.233	-72540.684	6.740	-35.553823
524-36	524-9	89-51-26	37-54-24	15.884	12.533	9.759	-137919.700	-72530.925	23.239	291.251591
524-9	524-10	90-07-07	308-01-31	5.049	3.110	-3.977	-137916.590	-72534.902	29.021	90.254616
524-10	524-11	134-38-00	262-39-31	4.993	-0.638	-4.952	-137917.228	-72539.854	20.092	-12.818554
524-11	524-34	135-13-28	217-52-59	12.328	-9.730	-7.570	-137926.958	-72547.424	7.570	-73.653991
									倍面積	259.479839
									面積	129.7399195
									坪数	39.24

<< H 6 高丘地区出来形確認測量 >>

* * 面積計算 (倍横距法) * *

(Work No.248)

地 器械点	番 : 視準点	524BL-2 内角	方向角	距離	緯距	經距	X座標	Y座標	倍横距	倍面積
524-36	524-37	89-35-42	127-30-06	1.306	-0.795	1.036	-137933.028	-72539.648	1.036	-0.823620
524-37	524-38	180-09-56	127-40-02	7.258	-4.435	5.745	-137937.463	-72533.903	7.817	-34.668395
524-38	524-8	90-11-45	37-51-47	15.856	12.518	9.732	-137924.945	-72524.171	23.294	291.594292
524-8	524-9	89-58-09	307-49-56	8.551	5.245	-6.754	-137919.700	-72530.925	26.272	137.796640
524-9	524-36	90-04-28	217-54-24	15.884	-12.533	-9.759	-137932.233	-72540.684	9.759	-122.309547
									倍面積	271.589370
									面積	135.7946850
									坪数	41.07

<< H 6 高丘地区出来形確認測量 >>

* * 面積計算 (倍横距法) * * (Work No.249)

地 器械点	番 : 視準点	524BL-3 内角	方向角	距離	緯距	經距	X座標	Y座標	倍横距	倍面積
524-38	524-39	90-05-41	127-57-28	16.380	-10.075	12.915	-137947.538	-72520.988	12.915	-130.118625
524-39	524-33	89-37-24	37-34-52	15.883	12.587	9.687	-137934.951	-72511.301	35.517	447.041824
524-33	524-8	90-17-03	307-51-55	16.302	10.006	-12.870	-137924.945	-72524.171	32.334	323.534183
524-8	524-38	89-59-52	217-51-47	15.856	-12.518	-9.732	-137937.463	-72533.903	9.732	-121.825176
									倍面積	518.632206
									面積	259.3161030
									坪数	78.44

<< H 6 高丘地区出来形確認測量 >>

* * 面積計算 (倍横距法) * * (Work No.250)

地 器械点	番 : 視準点	524BL-4 内角	方向角	距離	緯距	經距	X座標	Y座標	倍横距	倍面積
524-39	524-40	90-12-50	127-47-42	8.226	-5.041	6.500	-137952.579	-72514.488	6.500	-32.766500
524-40	524-32	89-40-17	37-27-59	15.873	12.598	9.655	-137939.981	-72504.833	22.655	285.420044
524-32	524-33	90-23-56	307-51-55	8.194	5.029	-6.469	-137934.951	-72511.301	25.842	129.970989
524-33	524-39	89-42-57	217-34-52	15.883	-12.587	-9.687	-137947.538	-72520.988	9.687	-121.923303
									倍面積	260.701230
									面積	130.3506150
									坪数	39.43

<< H 6 高丘地区出来形確認測量 >>

* * 面積計算 (倍横距法) * * (Work No.251)

地 器械点	番 : 視準点	524BL-5 内角	方向角	距離	緯距	経距	X座標	Y座標	倍横距	倍面積
524-40	524-41	90-21-32	127-49-31	8.204	-5.031	6.480	-137957.610	-72508.008	6.480	-32.600880
524-41	524-31	89-39-15	37-28-46	15.867	12.592	9.655	-137945.018	-72498.353	22.615	284.755544
524-31	524-32	90-23-09	307-51-55	8.207	5.038	-6.479	-137939.981	-72504.833	25.790	129.924001
524-32	524-40	89-36-04	217-27-59	15.873	-12.598	-9.655	-137952.579	-72514.488	9.655	-121.641095
									倍面積	260.437570
									面積	130.2187850
									坪数	39.39

座標面積計算書 (倍横距法)

158 [街区名 : 524]
 [地番 : 524 (6-1)]

点名	点名	内角	方向角	辺長	d x	*	d y	*	X	Y	DMD	2 A
524-53	524-31		307-51-55						-137945.018	-72498.353		
524-31	524-41	89-36-51	217-28-46	15.867	-12.592	0	-9.655	0	-137957.610	-72508.008	-9.655	121.575760
524-41	524-54	90-21-29	127-50-15	0.396	-0.243	0	0.313	0	-137957.853	-72507.695	-18.997	4.616271
524-54	524-53	89-38-31	37-28-46	15.867	12.592	0	9.655	-1	-137945.261	-72498.041	-9.030	-113.705760
524-53	524-31	90-23-09	307-51-55	0.396	0.243	0	-0.313	1	-137945.018	-72498.353	0.312	0.075816
合計	測角数 = 4	360-00-00		32.526	0.000	0	0.000	0			倍面積	12.562087
											面積	6.2810435
											地積	6.28

158 [街区名 : 524]
 [地番 : 524 (6-2)]

点名	点名	内角	方向角	辺長	d x	*	d y	*	X	Y	DMD	2 A
524-54	524-42		127-50-15						-137958.351	-72507.054		
524-42	524-43	180-05-43	127-55-58	7.408	-4.554	0	5.843	0	-137962.905	-72501.211	5.843	-26.609022
524-43	524-30	89-25-46	37-21-44	15.875	12.618	0	9.634	0	-137950.287	-72491.577	21.320	269.015760
524-30	524-53	90-30-11	307-51-55	8.188	5.026	0	-6.464	0	-137945.261	-72498.041	24.490	123.086740
524-53	524-54	89-36-51	217-28-46	15.867	-12.592	0	-9.655	1	-137957.853	-72507.695	8.372	-105.420224
524-54	524-42	90-21-29	127-50-15	0.812	-0.498	0	0.641	0	-137958.351	-72507.054	-0.641	0.319218
合計	測角数 = 5	540-00-00		48.150	0.000	0	-0.001	1			倍面積	260.392472
											面積	130.1962360
											地積	130.19

<< H 6 高丘地区出来形確認測量 >>

* * 面積計算 (倍横距法) * * (Work No.252)

地 器械点	番 : 視準点	524BL-6 内角	方向角	距離	緯距	經距	X座標	Y座標	倍横距	倍面積
524-41	524-42	90-21-29	127-50-15	1.208	-0.741	0.954	-137958.351	-72507.054	0.954	-0.706914
524-42	524-43	180-05-43	127-55-58	7.408	-4.554	5.843	-137962.905	-72501.211	7.751	-35.298054
524-43	524-30	89-25-46	37-21-44	15.875	12.618	9.634	-137950.287	-72491.577	23.228	293.091034
524-30	524-31	90-30-11	307-51-55	8.584	5.269	-6.776	-137945.018	-72498.353	26.086	137.435372
524-31	524-41	89-36-51	217-28-46	15.867	-12.592	-9.655	-137957.640	-72508.008	9.655	-121.568238
									倍面積	272.953200
									面積	136.4766000
									坪数	41.28

座標面積計算書 (倍横距法)

158 [街区名 : 524]
 [地番 : 524 (7-1)]

点名	点名	内角	方向角	辺長	d x	*	d y	*	X	Y	DMD	2 A
524-55	524-30		307-51-55						-137950.287	-72491.577		
524-30	524-43	89-29-49	217-21-44	15.875	-12.618	0	-9.634	0	-137962.905	-72501.211	-9.634	121.561812
524-43	524-56	90-29-47	127-51-31	0.216	-0.133	0	0.171	0	-137963.038	-72501.040	-19.097	2.539901
524-56	524-55	89-30-13	37-21-44	15.875	12.618	0	9.634	0	-137950.420	-72491.406	-9.292	-117.246456
524-55	524-30	90-30-11	307-51-55	0.216	0.133	0	-0.171	0	-137950.287	-72491.577	0.171	0.022743
合計	測角数 = 4	360-00-00		32.182	0.000	0	0.000	0			倍面積	6.878000
											面積	3.4390000
											地積	3.43 /

158 [街区名 : 524]
 [地番 : 524 (7-2)]

点名	点名	内角	方向角	辺長	d x	*	d y	*	X	Y	DMD	2 A
524-56	524-44		127-51-31						-137968.005	-72494.650		
524-44	524-29	89-23-07	37-14-38	15.875	12.638	-1	9.608	0	-137955.368	-72485.042	9.608	121.416296
524-29	524-55	90-37-17	307-51-55	8.061	4.948	0	-6.364	0	-137950.420	-72491.406	12.852	63.591696
524-55	524-56	89-29-49	217-21-44	15.875	-12.618	0	-9.634	0	-137963.038	-72501.040	-3.146	39.696228
524-56	524-44	90-29-47	127-51-31	8.094	-4.967	0	6.390	0	-137968.005	-72494.650	-6.390	31.739130
合計	測角数 = 4	360-00-00		47.905	0.001	-1	0.000	0			倍面積	256.443350
											面積	128.2216750
											地積	128.22 /

<< H 6 高丘地区出来形確認測量 >>

* * 面積計算 (倍横距法) * * (Work No.253)

地 器械点	番 : 視準点	524BL-7 内角	方向角	距離	緯距	經距	X座標	Y座標	倍横距	倍面積
524-43	524-44	90-29-47	127-51-31	8.310	-5.100	6.561	-137968.005	-72494.650	6.561	-33.461100
524-44	524-29	89-23-07	37-14-38	15.875	12.637	9.608	-137955.368	-72485.042	22.730	287.241693
524-29	524-30	90-37-17	307-51-55	8.277	5.081	-6.535	-137950.287	-72491.577	25.803	131.092813
524-30	524-43	89-29-49	217-21-44	15.875	-12.618	-9.634	-137962.905	-72501.211	9.634	-121.561889
									倍面積	263.311517
									面積	134.6557585
									坪数	39.82

<< H 6 高丘地区出来形確認測量 >>

* * 面積計算 (倍横距法) * * (Work No. 26)

地番 : 524BL-8	器械点	視準点	内角	方向角	距離	緯距	經距	X座標	Y座標	倍横距	倍面積
	524-29	524-44	89-22-43	217-14-38	15.875	-12.637	-9.608	-137968.005	-72494.650	-9.608	121.413932
	524-44	524-46	90-40-01	127-54-39	8.070	-4.958	6.367	-137972.963	-72488.283	-12.848	63.706890
	524-46	524-28	89-14-44	37-09-23	15.881	12.657	9.592	-137960.306	-72478.691	3.111	39.379631
	524-28	524-29	90-42-32	307-51-55	8.046	4.938	-6.352	-137955.368	-72485.042	6.352	31.367964
										倍面積	255.868417
										面積	127.9342085
										坪数	38.70

<< H 6 高丘地区出来形確認測量 >>

* * 面積計算 (倍横距法) * * (Work No. 27)

地番	器械点	視準点	内角	方向角	距離	緯距	經距	X座標	Y座標	倍横距	倍面積
524-28	524-46	89-17-28	217-09-23	15.881	-12.657	-9.592	-137972.963	-72488.283	-9.592	121.412699	
524-46	524-47	90-45-16	127-54-39	8.478	-5.209	6.689	-137978.173	-72481.594	-12.495	65.092646	
524-47	524-27	88-27-52	36-22-31	15.892	12.796	9.425	-137965.377	-72472.169	3.619	46.307234	
524-27	524-28	91-29-24	307-51-55	8.262	5.071	-6.522	-137960.306	-72478.691	6.522	33.073580	
										倍面積	265.886159
										面積	132.9430795
										坪数	40.21

<< H 6 高丘地区出来形確認測量 >>

* * 面積計算 (倍横距法) * * (Work No. 28)

地 器械点	番 : 524BL-10 視準点	内角	方向角	距離	緯距	経距	X座標	Y座標	倍横距	倍面積
524-27	524-47	88-30-36	216-22-31	15.892	-12.796	-9.425	-137978.173	-72481.594	-9.425	120.603298
524-47	524-5	91-32-08	127-54-39	8.048	-4.945	6.350	-137983.118	-72475.244	-12.501	61.818059
524-5	524-6	90-01-24	37-56-03	13.762	10.854	8.460	-137972.264	-72466.784	2.309	25.064730
524-6	524-7	134-42-05	352-38-08	3.027	3.002	-0.388	-137969.262	-72467.172	10.381	31.164549
524-7	524-27	135-13-47	307-51-55	6.329	3.885	-4.997	-137965.377	-72472.169	4.997	19.411437
									倍面積	258.062073
									面積	129.0310365
									坪数	39.03

<< H 6 高丘地区出来形確認測量 >>

* * 面積計算 (倍横距法) * * (Work No. 29)

地番	器械点	視準点	内角	方向角	距離	緯距	經距	X座標	Y座標	倍横距	倍面積
524-48	524-26	90-02-04	127-54-03	19.588	-12.033	15.456	-137995.698	-72485.028	15.456	-185.978228	
524-26	524-5	89-58-24	37-52-27	15.936	12.580	9.784	-137983.118	-72475.244	40.696	511.943197	
524-5	524-45	90-02-12	307-54-39	19.590	12.037	-15.456	-137971.081	-72490.700	35.024	421.573672	
524-45	524-48	89-57-20	217-51-59	15.940	-12.584	-9.784	-137983.665	-72500.484	9.784	-123.121372	
										倍面積	624.417269
										面積	312.2086345
										坪数	94.44

座標面積計算書 (倍横距法)

309 [街区名 : 524]
 [地番 : 524 (12-1)]

点名	点名	内角	方向角	辺長	d x	*	d y	*	X	Y	DMD	2 A
524-59	524-26		37-52-27						-137995.698	-72485.028		
524-26	524-48	90-01-36	307-54-03	19.588	12.033	0	-15.456	0	-137983.665	-72500.484	-15.456	-185.982048
524-48	524-60	89-58-53	217-52-56	3.165	-2.498	0	-1.943	0	-137986.163	-72502.427	-32.855	82.071790
524-60	524-59	90-00-59	127-53-55	19.588	-12.032	0	15.457	0	-137998.195	-72486.970	-19.341	232.710912
524-59	524-26	89-58-32	37-52-27	3.164	2.498	-1	1.942	0	-137995.698	-72485.028	-1.942	-4.849174
合計	測角数 = 4	360-00-00		45.505	0.001	-1	0.000	0			倍面積	123.951480
											面積	61.9757400
											地積	61.97

309 [街区名 : 524]
 [地番 : 524 (12-2)]

点名	点名	内角	方向角	辺長	d x	*	d y	*	X	Y	DMD	2 A
524-49	524-25		127-51-39						-138009.466	-72495.737		
524-25	524-59	90-00-48	37-52-27	14.279	11.271	0	8.766	1	-137998.195	-72486.970	8.767	98.812857
524-59	524-60	90-01-28	307-53-55	19.588	12.032	0	-15.457	0	-137986.163	-72502.427	2.077	24.990464
524-60	524-49	89-59-01	217-52-56	14.292	-11.280	0	-8.776	0	-137997.443	-72511.203	-22.156	249.919680
524-49	524-25	89-58-43	127-51-39	19.590	-12.023	0	15.466	0	-138009.466	-72495.737	-15.466	185.947718
合計	測角数 = 4	360-00-00		67.749	0.000	0	-0.001	1			倍面積	559.670719
											面積	279.8353595
											地積	279.83

<< H 6 高丘地区出来形確認測量 >>

* * 面積計算 (倍横距法) * * (Work No.258)

地番 : 524BL-12	器械点	視準点	内角	方向角	距離	緯距	経距	X座標	Y座標	倍横距	倍面積
	524-49	524-25	89-58-43	127-51-39	19.590	-12.023	15.466	-138009.466	-72495.737	15.466	-185.958870
	524-25	524-26	90-00-48	37-52-27	17.443	13.769	10.709	-137995.698	-72485.028	41.642	573.350836
	524-26	524-48	90-01-36	307-54-03	19.588	12.033	-15.456	-137983.665	-72500.484	36.894	443.934267
	524-48	524-49	89-58-53	217-52-56	17.457	-13.778	-10.719	-137997.443	-72511.203	10.719	-147.686382
										倍面積	683.639851
										面積	341.8199255
										坪数	103.40

座標面積計算書 (倍横距法)

309 [街区名 : 524]
 [地番 : 524 (13-1)]

点名	点名	内角	方向角	辺長	dx	*	dy	*	X	Y	DMD	2A
524-57	524-3		127-52-29						-138015.829	-72503.414		
524-3	524-4	135-41-48	83-34-17	3.010	0.337	0	2.991	0	-138015.492	-72500.423	2.991	1.007967
524-4	524-25	134-18-10	37-52-27	7.634	6.026	0	4.687	-1	-138009.466	-72495.737	10.668	64.285368
524-25	524-58	89-59-12	307-51-39	15.602	9.576	-1	-12.318	1	-137999.891	-72508.054	3.037	29.079275
524-58	524-57	90-31-19	218-22-58	9.732	-7.629	0	-6.043	0	-138007.520	-72514.097	-15.323	116.899167
524-57	524-3	89-29-31	127-52-29	13.534	-8.309	0	10.683	0	-138015.829	-72503.414	-10.683	88.765047
合計	測角数 = 5	540-00-00		49.512	0.001	-1	0.000	0			倍面積	300.036824
											面積	150.0184120
											地積	150.01

309 [街区名 : 524]
 [地番 : 524 (13-2)]

点名	点名	内角	方向角	辺長	dx	*	dy	*	X	Y	DMD	2A
524-58	524-49		307-51-39						-137997.443	-72511.203		
524-49	524-24	90-31-19	218-22-58	9.732	-7.629	1	-6.043	1	-138005.071	-72517.245	-6.042	46.088376
524-24	524-57	89-29-31	127-52-29	3.988	-2.448	-1	3.148	0	-138007.520	-72514.097	-8.936	21.884264
524-57	524-58	90-30-29	38-22-58	9.732	7.629	0	6.043	0	-137999.891	-72508.054	0.255	1.945395
524-58	524-49	89-28-41	307-51-39	3.988	2.448	0	-3.149	0	-137997.443	-72511.203	3.149	7.708752
合計	測角数 = 4	360-00-00		27.440	0.000	0	-0.001	1			倍面積	77.626787
											面積	38.8133935
											地積	38.81

<< H 6 高丘地区出来形確認測量 >>

* * 面積計算 (倍横距法) * * (Work No.259)

地番 : 524BL-13 器械点 視準点	内角	方向角	距離	緯距	経距	X座標	Y座標	倍横距	倍面積
524-24 524-3	89-29-31	127-52-29	17.522	-10.758	13.831	-138015.829	-72503.414	13.831	-148.793930
524-3 524-4	135-41-48	83-34-17	3.010	0.337	2.991	-138015.492	-72500.423	30.654	10.330342
524-4 524-25	134-18-10	37-52-27	7.634	6.026	4.686	-138009.466	-72495.737	38.331	230.970577
524-25 524-49	89-59-12	307-51-39	19.590	12.023	-15.466	-137997.443	-72511.203	27.551	331.259187
524-49 524-24	90-31-19	218-22-58	9.732	-7.628	-6.042	-138005.071	-72517.245	6.042	-46.093503
								倍面積	377.672673
								面積	188.8363365
								坪数	57.12

<< H 6 高丘地区出来形確認測量 >>

* * 面積計算 (倍横距法) * * (Work No. 30)

地番 : 524BL-14	器械点	視準点	内角	方向角	距離	緯距	經距	X座標	Y座標	倍横距	倍面積
	524-23	524-24	90-02-59	127-52-29	5.959	-3.659	4.704	-138005.071	-72517.245	4.704	-17.211261
	524-24	524-49	90-30-29	38-22-58	9.732	7.628	6.042	-137997.443	-72511.203	15.451	117.862922
	524-49	524-48	179-29-58	37-52-56	17.457	13.778	10.719	-137983.665	-72500.484	32.212	443.818562
	524-48	524-45	179-59-03	37-51-59	15.940	12.584	9.784	-137971.081	-72490.700	52.715	663.350247
	524-45	524-44	90-02-40	307-54-39	5.007	3.076	-3.950	-137968.005	-72494.650	58.549	180.120126
	524-44	524-43	179-56-52	307-51-31	8.310	5.100	-6.561	-137962.905	-72501.211	48.038	244.994402
	524-43	524-42	180-04-27	307-55-58	7.408	4.554	-5.843	-137958.351	-72507.054	35.634	162.277773
	524-42	524-51	89-55-25	217-51-23	21.814	-17.223	-13.387	-137975.574	-72520.441	16.404	-282.534746
	524-51	524-50	90-27-53	128-19-16	14.654	-9.087	11.497	-137984.661	-72508.944	14.514	-131.885221
	524-50	524-23	269-30-14	217-49-30	21.208	-16.752	-13.006	-138001.413	-72521.950	13.006	-217.863610
										倍面積	1162.929194
										面積	581.4645970
										坪数	175.89

<< H 6 高丘地区出来形確認測量 >>

* * 面積計算 (倍横距法) * * (Work No.261)

地 器械点	番 : 視準点	524BL-15 内角	方向角	距離	緯距	経距	X座標	Y座標	倍横距	倍面積
524-22	524-23	90-01-06	127-52-29	14.665	-9.004	11.576	-138001.413	-72521.950	11.576	-104.227575
524-23	524-50	89-57-01	37-49-30	21.208	16.752	13.006	-137984.661	-72508.944	36.158	605.702221
524-50	524-51	90-29-46	308-19-16	14.654	9.087	-11.497	-137975.574	-72520.441	37.667	342.262730
524-51	524-22	89-32-07	217-51-23	21.322	-16.835	-13.085	-137992.409	-72533.526	13.085	-220.277377
									倍面積	623.459999
									面積	311.7299995
									坪数	94.29

<< H 6 高丘地区出来形確認測量 >>

* * 面積計算 (倍横距法) * * (Work No. 31)

地 器械点	番 : 524BL-16 視準点	内角	方向角	距離	緯距	經距	X座標	Y座標	倍横距	倍面積
524-21	524-22	90-00-54	127-52-29	41.288	-25.348	32.591	-137992.409	-72533.526	32.591	-826.122936
524-22	524-42	89-58-54	37-51-23	43.136	34.058	26.472	-137958.351	-72507.054	91.654	3121.532390
524-42	524-41	89-58-52	307-50-15	1.208	0.741	-0.954	-137957.610	-72508.008	117.171	86.823927
524-41	524-40	179-59-16	307-49-31	8.204	5.031	-6.480	-137952.579	-72514.488	109.737	552.088316
524-40	524-39	179-58-11	307-47-42	8.226	5.041	-6.500	-137947.538	-72520.988	96.757	487.753509
524-39	524-38	180-09-46	307-57-28	16.380	10.075	-12.915	-137937.463	-72533.903	77.342	779.223592
524-38	524-37	179-42-34	307-40-02	7.258	4.435	-5.745	-137933.028	-72539.648	58.682	260.255965
524-37	524-52	90-13-53	217-53-55	15.482	-12.217	-9.510	-137945.245	-72549.158	43.427	-530.544993
524-52	524-21	179-57-40	217-51-35	27.632	-21.816	-16.959	-137967.061	-72566.117	16.959	-369.963305
									倍面積	3561.046465
									面積	1780.5232325
									坪数	538.60

<< H 6 高丘地区出来形確認測量 >>

* * 面積計算 (倍横距法) * * (Work No. 32)

地 器械点	番 : 524BL-17 視準点	内角	方向角	距離	緯距	經距	X座標	Y座標	倍横距	倍面積
524-1	524-2	134-59-26	172-52-25	4.998	-4.959	0.620	-137963.170	-72571.119	0.620	-3.074580
524-2	524-21	135-00-04	127-52-29	6.337	-3.891	5.002	-137967.061	-72566.117	6.242	-24.287046
524-21	524-52	89-59-06	37-51-35	27.632	21.816	16.959	-137945.245	-72549.158	28.203	615.275516
524-52	524-35	90-04-00	307-55-35	9.860	6.061	-7.778	-137939.184	-72556.936	37.384	226.572254
524-35	524-1	89-57-24	217-52-59	24.107	-19.027	-14.803	-137958.211	-72571.739	14.803	-281.653097
									倍面積	532.833047
									面積	266.4165235
									坪数	80.59

<< H 6 高丘地区出来形確認測量 >>

* * 面積計算 (倍横距法) * * (Work No. 33)

地番	器械点	視準点	内角	方向角	距離	緯距	經距	X座標	Y座標	倍横距	倍面積
524-35	524-52	90-02-36	127-55-35	9.860	-6.061	7.778	-137945.245	-72549.158	7.778	-47.139554	
524-52	524-37	89-58-20	37-53-55	15.482	12.217	9.510	-137933.028	-72539.648	25.066	306.227969	
524-37	524-36	89-36-11	307-30-06	1.306	0.795	-1.036	-137932.233	-72540.684	33.540	26.664362	
524-36	524-34	180-32-52	308-02-58	8.559	5.275	-6.740	-137926.958	-72547.424	25.764	135.909580	
524-34	524-35	89-50-01	217-52-59	15.491	-12.226	-9.512	-137939.184	-72556.936	9.512	-116.298669	
										倍面積	305.363688
										面積	152.6818440
										坪数	46.18