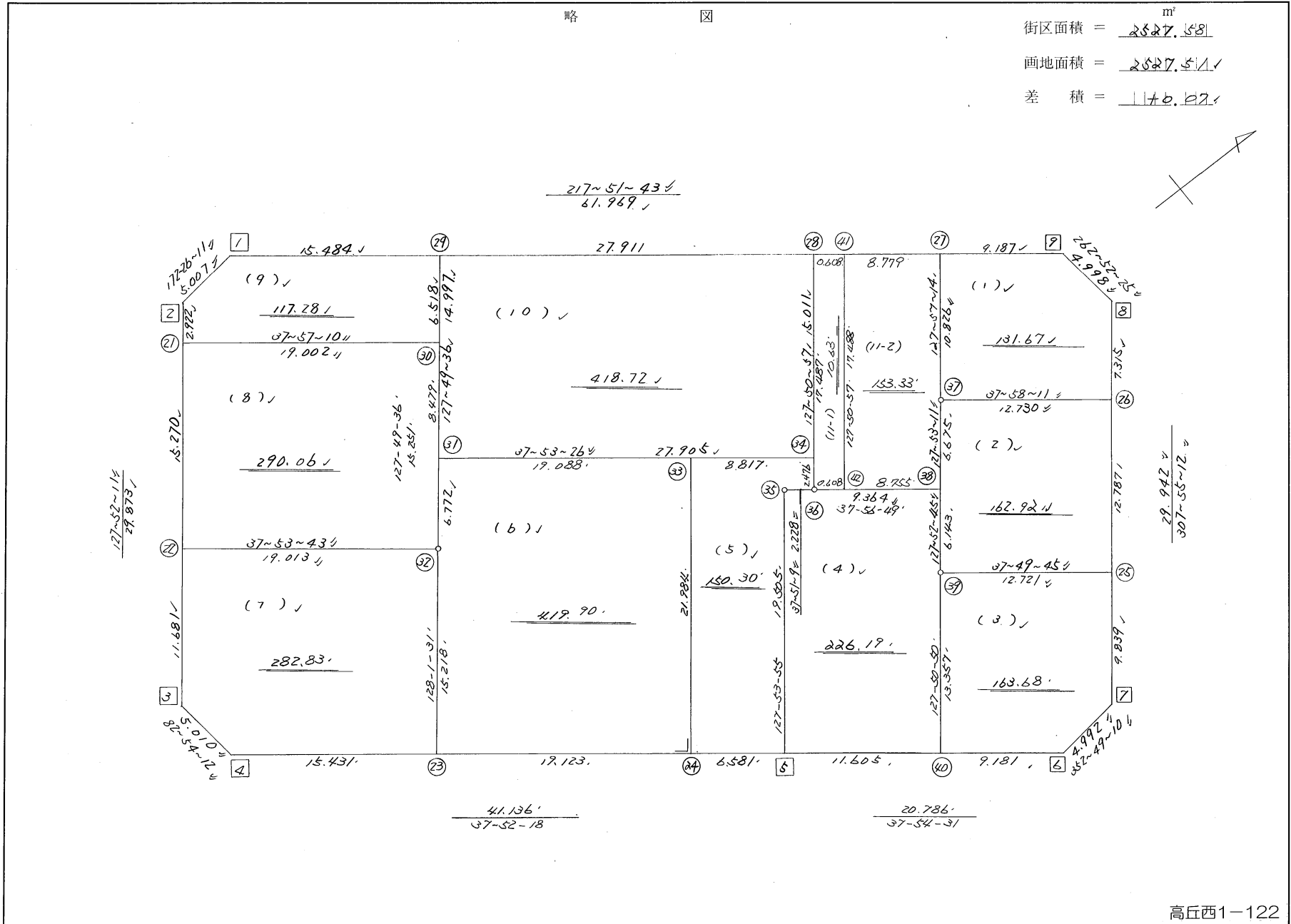


街廓原子一覽表用紙

(523, BL) 111

略 図

街区面積 =  $\frac{2627.58}{m^2}$   
 画地面積 =  $\frac{2627.51}{m^2}$   
 差 積 =  $\frac{117.07}{m^2}$



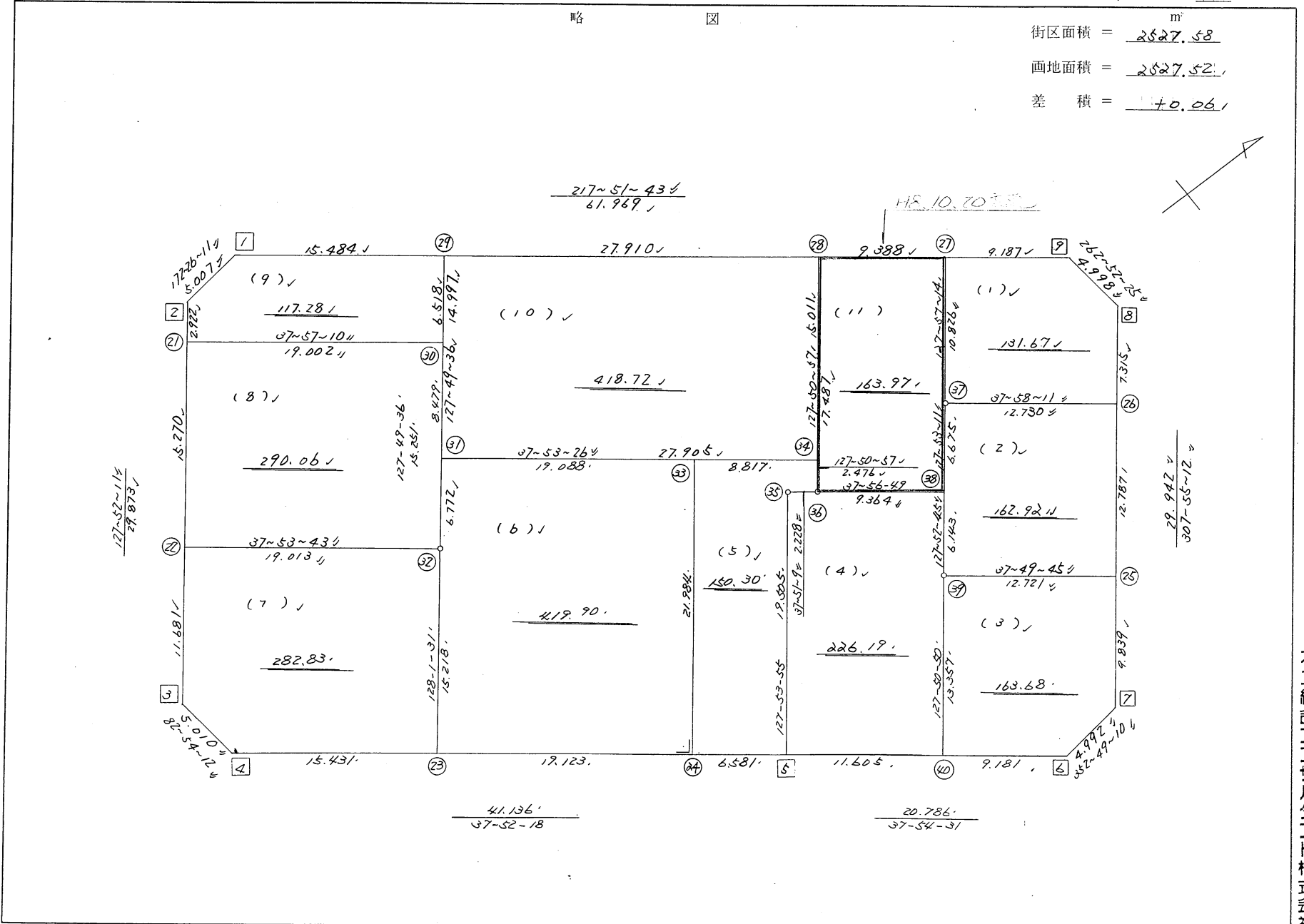
高丘西1-122

不二株式会社

街区点番号 1 ~ 9 筆界点番号 21 ~ 42 画地番号 (1) ~ (11)

略 図

街区面積 =  $\frac{m^2}{2527.58}$   
 画地面積 =  $\frac{2527.52}{}$   
 差 積 =  $\frac{40.06}{}$



第一種市街地

街区点番号 1 ~ 9 单号点番号 (21) ~ (40) 画地番号 1 ~ 11

<< 高丘葵土地區區畫整理事業 >>

※ ※ 面積計算 (倍橫距法) ※ ※

地 器械点	番 : 523BL 視準点	内角	方向角	距離	緯距	經距	X座標	Y座標	倍橫距	倍面積
523-1	523-2	134-34-28	172-26-11	5.007	-4.963	0.659	-137936.807	-72605.025	0.659	-3.270617
523-2	523-3	135-26-00	127-52-11	29.873	-18.338	23.582	-137955.145	-72581.443	24.900	-456.616200
523-3	523-4	135-02-01	82-54-12	5.010	0.619	4.972	-137954.526	-72576.471	53.454	33.088026
523-4	523-5	134-58-06	37-52-18	41.136	32.472	25.253	-137922.054	-72551.218	83.679	2717.224488
523-5	523-6	180-02-13	37-54-31	20.786	16.400	12.771	-137905.654	-72538.447	121.703	1995.929200
523-6	523-7	134-54-39	352-49-10	4.992	4.953	-0.624	-137900.701	-72539.071	133.850	662.959050
523-7	523-8	135-06-02	307-55-12	29.942	18.401	-23.620	-137882.300	-72562.691	109.606	2016.860006
523-8	523-9	134-57-13	262-52-25	4.998	-0.620	-4.959	-137882.920	-72567.650	81.027	-50.236740
523-9	523-1	134-59-18	217-51-43	61.969	-48.924	-38.034	-137931.844	-72605.684	38.034	-1860.775416
									倍面積	5055.161797
									面積	2527.58

<< H 6 高丘地区出来形確認測量 >>

\* \* 面積計算 (倍横距法) \* \* (Work No. 35)

地番 : 523BL-1	器械点	視準点	内角	方向角	距離	緯距	経距	X座標	Y座標	倍横距	倍面積
	523-27	523-37	90-05-31	127-57-14	10.826	-6.658	8.536	-137896.831	-72564.752	8.536	-56.837273
	523-37	523-26	90-00-57	37-58-11	12.730	10.035	7.832	-137886.796	-72556.920	24.905	249.923425
	523-26	523-9	89-57-01	307-55-12	7.315	4.496	-5.771	-137882.300	-72562.691	26.966	121.230313
	523-9	523-10	134-57-13	262-52-25	4.998	-0.620	-4.959	-137882.920	-72567.650	16.236	-10.066128
	523-10	523-27	134-59-18	217-51-43	9.187	-7.253	-5.638	-137890.173	-72573.288	5.638	-40.893405
										倍面積	263.356932
										面積	131.6784660
										坪数	39.83

<< 高丘葵土地地区画整理事業 >>

※ ※ 面積計算 (倍横距法) ※ ※

地番	視準点	内角	方向角	距離	緯距	經距	X座標	Y座標	倍横距	倍面積
523-39	523-25	89-57-00	37-49-45	12.721	10.048	7.802	-137894.654	-72546.833	7.802	78.394388
523-25	523-26	90-05-27	307-55-12	12.787	7.858	-10.087	-137886.796	-72556.920	5.517	43.354515
523-26	523-37	90-02-59	217-58-11	12.730	-10.035	-7.832	-137896.831	-72564.752	-12.402	124.458610
523-37	523-38	89-55-00	127-53-11	6.675	-4.099	5.268	-137900.930	-72559.484	-14.966	61.345634
523-38	523-39	179-59-34	127-52-45	6.143	-3.772	4.849	-137904.702	-72554.635	-4.849	18.290428
									倍面積	325.843576
									面積	162.92

<< 高丘葵土地地区画整理事業 >>

※ ※ 面積計算 (倍横距法) ※ ※

地 器械点	番 視準点	523BL-3 内角	方向角	距離	緯距	経距	X座標	Y座標	倍横距	倍面積
523-40	523-6	90-03-41	37-54-31	9.181	7.243	5.641	-137905.654	-72538.447	5.641	40.856619
523-6	523-7	134-54-39	352-49-10	4.992	4.953	-0.624	-137900.701	-72539.071	10.657	52.784653
523-7	523-25	135-06-02	307-55-12	9.839	6.047	-7.762	-137894.654	-72546.833	2.271	13.733683
523-25	523-39	89-54-33	217-49-45	12.721	-10.048	-7.802	-137904.702	-72554.635	-13.293	133.563947
523-39	523-40	90-01-05	127-50-50	13.357	-8.195	10.547	-137912.897	-72544.088	-10.547	86.440227
									倍面積	327.379132
									面積	163.68

※ ※ 面積計算 (倍横距法) ※ ※

地 器械点	番 : 523BL-4 視準点	内角	方向角	距離	緯距	経距	X座標	Y座標	倍横距	倍面積
523-5	523-40	90-00-36	37-54-31	11.605	9.157	7.130	-137912.897	-72544.088	7.130	65.290855
523-40	523-39	89-56-19	307-50-50	13.357	8.195	-10.547	-137904.702	-72554.635	3.713	30.433066
523-39	523-38	180-01-55	307-52-45	6.143	3.772	-4.849	-137900.930	-72559.484	-11.683	-44.068276
523-38	523-36	90-04-04	217-56-49	9.364	-7.384	-5.758	-137908.314	-72565.242	-22.290	164.589360
523-36	523-35	179-54-20	217-51-09	2.228	-1.759	-1.367	-137910.073	-72566.609	-29.415	51.740985
523-35	523-5	90-02-46	127-53-55	19.505	-11.981	15.391	-137922.054	-72551.218	-15.391	184.399571
									倍面積	452.385562
									面積	226.19

<< 高丘葵土地区画整理事業 >>

※ ※ 面積計算 (倍横距法) ※ ※

地番	器械点	視準点	内角	方向角	距離	緯距	経距	X座標	Y座標	倍横距	倍面積
523-24	523-5	90-00-00	37-52-18	6.581	5.195	4.040	-137922.054	-72551.218	4.040	20.989385	
523-5	523-35	90-01-37	307-53-55	19.505	11.981	-15.391	-137910.073	-72566.609	-7.311	-87.588527	
523-35	523-36	269-57-14	37-51-09	2.228	1.759	1.367	-137908.314	-72565.242	-21.335	-37.527595	
523-36	523-34	89-59-48	307-50-57	2.476	1.519	-1.955	-137906.795	-72567.197	-21.923	-33.307182	
523-34	523-33	90-02-29	217-53-26	8.817	-6.958	-5.415	-137913.753	-72572.612	-29.293	203.833367	
523-33	523-24	89-58-52	127-52-18	21.984	-13.496	17.354	-137927.249	-72555.258	-17.354	234.211926	
										倍面積	300.611374
										面積	150.30



<< 高丘葵土地地区画整理事業 >>

※ ※ 面積計算 (倍横距法) ※ ※

地番	器械点	視準点	523BL-6 内角	方向角	距離	緯距	経距	X座標	Y座標	倍横距	倍面積
523-23	523-24	89-50-47	37-52-18	19.123	15.096	11.740	-137927.249	-72555.258	11.740	177.216088	
523-24	523-33	90-00-00	307-52-18	21.984	13.496	-17.354	-137913.753	-72572.612	6.125	82.664452	
523-33	523-31	90-01-08	217-53-26	19.088	-15.064	-11.723	-137928.817	-72584.335	-22.952	345.739446	
523-31	523-32	89-56-10	127-49-36	6.772	-4.153	5.349	-137932.970	-72578.986	-29.325	121.793958	
523-32	523-23	180-11-55	128-01-31	15.218	-9.375	11.988	-137942.345	-72566.998	-11.988	112.386054	
										倍面積	839.800000
										面積	419.90

<< 高丘葵土地地区画整理事業 >>

※ ※ 面積計算 (倍横距法) ※ ※

地 器械点	番 : 視準点	523BL-7 内角	方向角	距離	緯距	經距	X座標	Y座標	倍横距	倍面積
523-3	523-4	135-02-01	82-54-12	5.010	0.619	4.972	-137954.526	-72576.471	4.972	3.077668
523-4	523-23	134-58-06	37-52-18	15.431	12.181	9.473	-137942.345	-72566.998	19.417	236.526372
523-23	523-32	90-09-13	308-01-31	15.218	9.375	-11.988	-137932.970	-72578.986	16.902	158.453431
523-32	523-22	89-52-12	217-53-43	19.013	-15.004	-11.678	-137947.974	-72590.664	-6.764	101.494829
523-22	523-3	89-58-28	127-52-11	11.681	-7.171	9.221	-137955.145	-72581.443	-9.221	66.125625
									倍面積	565.677927
									面積	282.83

<< H 6 高丘地区出来形確認測量 >>

\* \* 面積計算 (倍横距法) \* \* (Work No.241)

地 器械点	番 : 523BL-8 視準点	内角	方向角	距離	緯距	經距	X座標	Y座標	倍横距	倍面積
523-22	523-32	90-01-32	37-53-43	19.013	15.004	11.678	-137932.970	-72578.986	11.678	175.225235
523-32	523-30	89-55-53	307-49-36	15.251	9.353	-12.046	-137923.617	-72591.032	11.311	105.788964
523-30	523-21	90-07-34	217-57-10	19.002	-14.983	-11.686	-137938.600	-72602.719	-12.422	186.124389
523-21	523-22	89-55-01	127-52-11	15.270	-9.374	12.054	-137947.974	-72590.664	-12.054	112.992759
									倍面積	580.131347
									面積	290.0656735
									坪數	87.74

<< H 6 高丘地区出来形確認測量 >>

\* \* 面積計算 (倍横距法) \* \* (Work No.242)

地 器械点	番 : 視準点	523BL-9 内角	方向角	距離	緯距	經距	X座標	Y座標	倍横距	倍面積
523-1	523-2	134-34-28	172-26-11	5.007	-4.963	0.659	-137936.807	-72605.025	0.659	-3.270617
523-2	523-21	135-26-00	127-52-11	2.922	-1.793	2.306	-137938.600	-72602.719	3.624	-6.500038
523-21	523-30	90-04-59	37-57-10	19.002	14.983	11.686	-137923.617	-72591.032	17.617	263.965175
523-30	523-29	89-52-26	307-49-36	6.518	3.997	-5.148	-137919.620	-72596.181	24.155	96.557404
523-29	523-1	90-02-07	217-51-43	15.484	-12.224	-9.503	-137931.844	-72605.684	9.503	-116.172758
									倍面積	234.579166
									面積	117.2895830
									坪数	35.48

<< H 6 高丘地区出来形確認測量 >>

\* \* 面積計算 (倍横距法) \* \* (Work No.243)

地番 : 523BL-10	器械点	視準点	内角	方向角	距離	緯距	經距	X座標	Y座標	倍横距	倍面積
	523-31	523-34	90-03-50	37-53-26	27.905	22.022	17.138	-137906.795	-72567.197	17.138	377.412583
	523-34	523-28	89-57-31	307-50-57	15.011	9.210	-11.853	-137897.584	-72579.050	22.423	206.522927
	523-28	523-29	90-00-46	217-51-43	27.911	-22.035	-17.130	-137919.620	-72596.181	-6.561	144.565802
	523-29	523-31	89-57-53	127-49-36	14.997	-9.197	11.846	-137928.817	-72584.335	-11.846	108.946062
										倍面積	837.447374
										面積	418.7236870
										坪数	126.66

座標面積計算書 (倍横距法)

157 [ 街区名: 523 ]  
 [ 地番 : 523(11-1) ]

点名	点名	内角	方向角	辺長	d x	*	d y	*	X	Y	DMD	2 A
523-41	523-28		217-51-43						-137897.584	-72579.050		
523-28	523-36	89-59-14	127-50-57	17.487	-10.730	0	13.808	0	-137908.314	-72565.242	13.808	-148.159840
523-36	523-42	90-05-52	37-56-49	0.608	0.479	1	0.374	0	-137907.834	-72564.868	27.990	13.435200
523-42	523-41	89-54-08	307-50-57	17.488	10.730	0	-13.809	0	-137897.104	-72578.677	14.555	156.175150
523-41	523-28	90-00-46	217-51-43	0.608	-0.480	0	-0.373	0	-137897.584	-72579.050	0.373	-0.179040
合計	測角数 = 4	360-00-00		36.191	-0.001	1	0.000	0			倍面積	21.271470
											面積	10.6357350
											地積	10.63

157 [ 街区名: 523 ]  
 [ 地番 : 523(11-2) ]

点名	点名	内角	方向角	辺長	d x	*	d y	*	X	Y	DMD	2 A
523-38	523-37		307-53-11						-137896.831	-72564.752		
523-37	523-27	180-04-03	307-57-14	10.826	6.658	0	-8.536	0	-137890.173	-72573.288	-8.536	-56.832688
523-27	523-41	89-54-29	217-51-43	8.779	-6.931	0	-5.388	-1	-137897.104	-72578.677	-22.461	155.677191
523-41	523-42	89-59-14	127-50-57	17.488	-10.730	0	13.809	0	-137907.834	-72564.868	-14.041	150.659930
523-42	523-38	90-05-52	37-56-49	8.755	6.904	0	5.384	0	-137900.930	-72559.484	5.152	35.569408
523-38	523-37	89-56-22	307-53-11	6.675	4.099	0	-5.268	0	-137896.831	-72564.752	5.268	21.593532
合計	測角数 = 5	540-00-00		52.523	0.000	0	0.001	-1			倍面積	306.667373
											面積	153.3336865
											地積	153.33

<< 高丘葵土地地区画整理事業 >>

※ ※ 面積計算 (倍横距法) ※ ※

地番	器械点	視準点	523BL-11 内角	方向角	距離	緯距	経距	X座標	Y座標	倍横距	倍面積
523-36	523-38	90-05-52	37-56-49	9.364	7.384	5.758	-137900.930	-72559.484	5.758	42.517072	
523-38	523-37	89-56-22	307-53-11	6.675	4.099	-5.268	-137896.831	-72564.752	6.248	25.610552	
523-37	523-27	180-04-03	307-57-14	10.826	6.658	-8.536	-137890.173	-72573.288	-7.556	-50.312170	
523-27	523-28	89-54-29	217-51-43	9.388	-7.412	-5.762	-137897.584	-72579.050	-21.855	161.976428	
523-28	523-36	89-59-14	127-50-57	17.487	-10.730	13.808	-137908.314	-72565.242	-13.808	148.157500	
										倍面積	327.949382
										面積	163.97