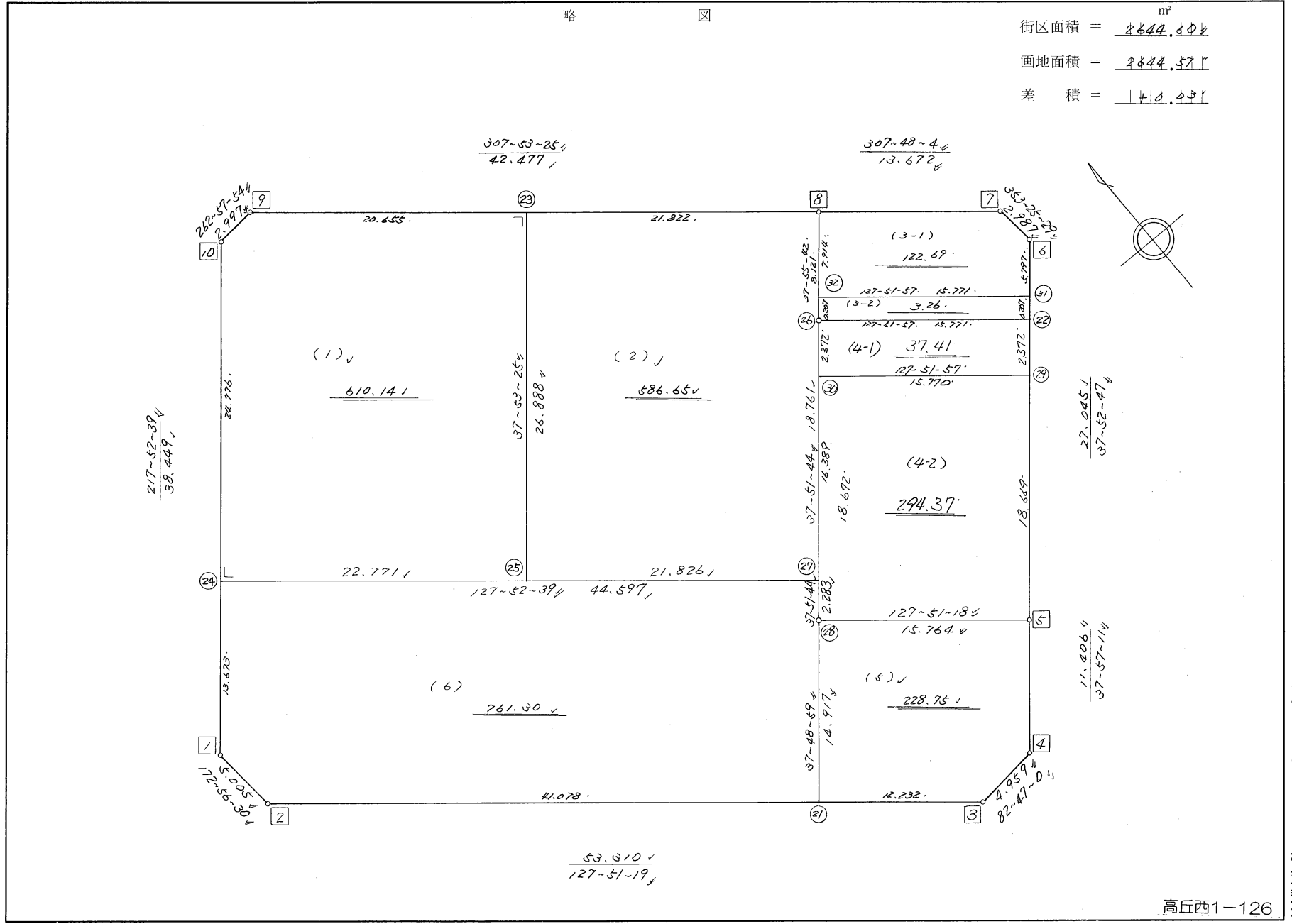


略 図

街区面積 =  $\frac{2644.40}{\text{m}^2}$   
 画地面積 =  $\frac{2644.57}{\text{m}^2}$   
 差 積 =  $\frac{141.17}{\text{m}^2}$



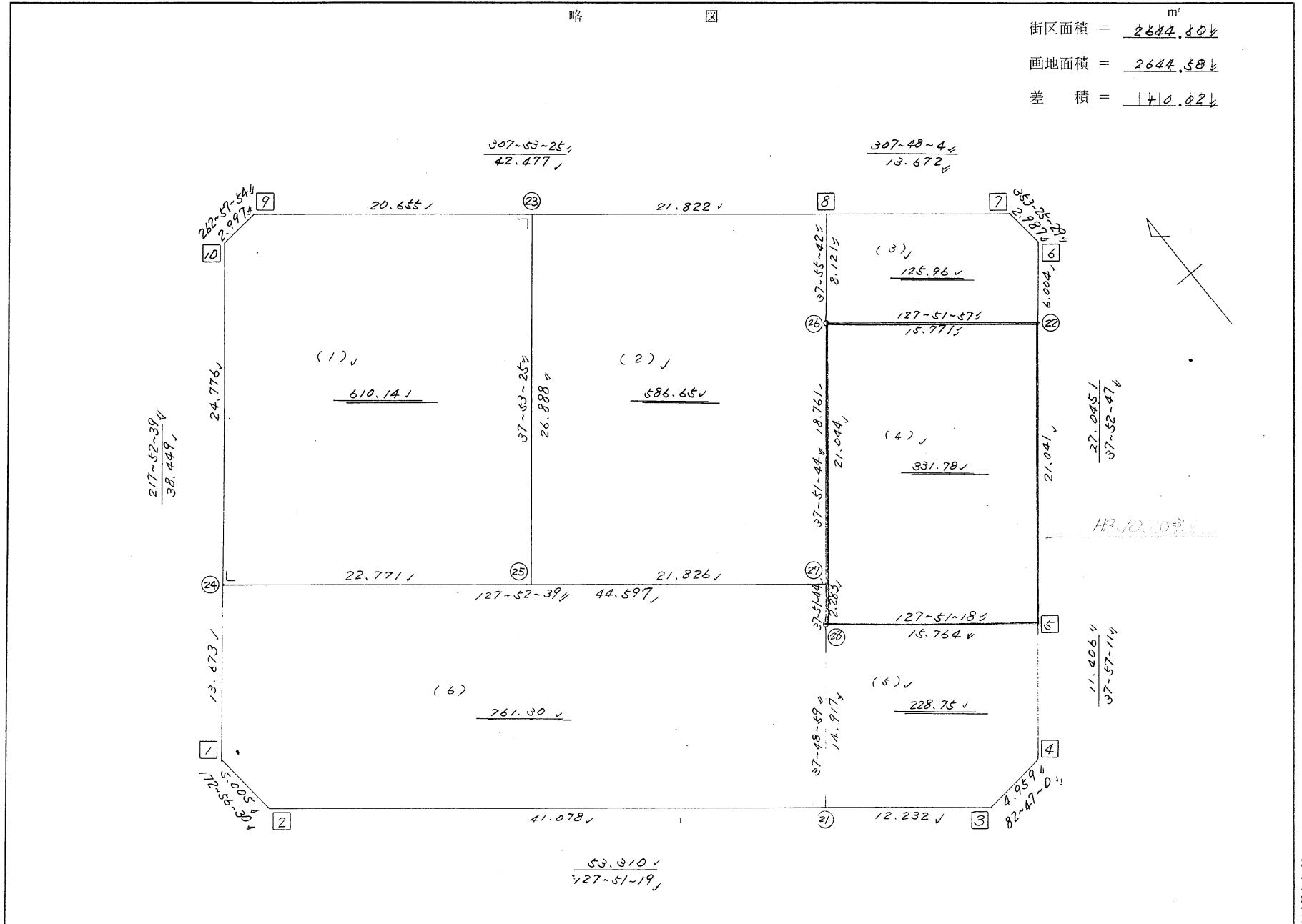
高丘西1-126

不二綜合コンサルタント株式会社

街区点番号 1 ~ 10, 筆界点番号 21 ~ 32, 画地番号 (1) ~ (6)

略 図

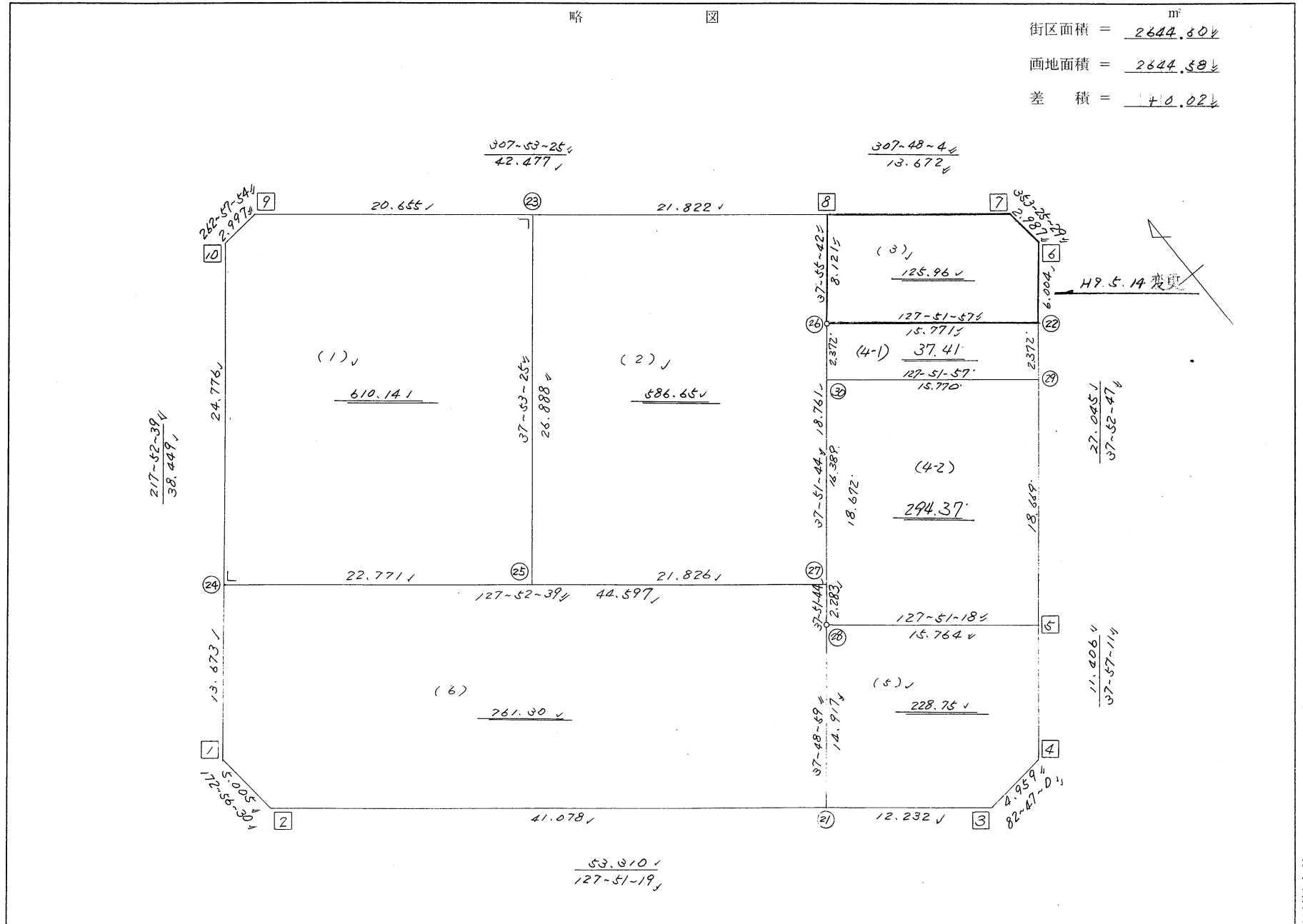
街区面積 =  $\frac{2644.80}{\text{m}^2}$   
 画地面積 =  $\frac{2644.58}{\text{m}^2}$   
 差 積 =  $\frac{41.02}{\text{m}^2}$



街区点番号 1 ~ 10 筆界点番号 (21) ~ (28) 画地番号 1 ~ 6

略 図

街区面積 =  $\frac{2644.80}{\text{m}^2}$   
 画地面積 =  $\frac{2644.58}{\text{m}^2}$   
 差 積 =  $\frac{40.02}{\text{m}^2}$



街区点番号 1 ~ 10, 筆界点番号 21 ~ 30, 画地番号 1 ~ 6

不二綜合三十三ビル株式会社

\* \* 面積計算 (倍横距法) \* \*

(Work No.205)

地 器械点	番 : 視準点	520BL 内角	方向角	距離	緯距	經距	X座標	Y座標	倍横距	倍面積
520-1	520-2	135-03-51	172-56-30	5.005	-4.967	0.615	-137839.784	-72529.642	0.615	-3.054705
520-2	520-3	134-54-49	127-51-19	53.310	-32.715	42.092	-137872.499	-72487.550	43.322	-1417.279230
520-3	520-4	134-55-41	82-47-00	4.959	0.623	4.920	-137871.876	-72482.630	90.334	56.278082
520-4	520-5	135-10-11	37-57-11	11.406	8.994	7.015	-137862.882	-72475.615	102.269	919.807386
520-5	520-6	179-55-36	37-52-47	27.045	21.347	16.606	-137841.535	-72459.009	125.890	2687.373830
520-6	520-7	135-32-42	353-25-29	2.987	2.967	-0.342	-137838.568	-72459.351	142.154	421.770918
520-7	520-8	134-22-35	307-48-04	13.672	8.380	-10.803	-137830.188	-72470.154	131.009	1097.855420
520-8	520-9	180-05-21	307-53-25	42.477	26.087	-33.522	-137804.101	-72503.676	86.684	2261.325508
520-9	520-10	135-04-29	262-57-54	2.997	-0.367	-2.974	-137804.468	-72506.650	50.188	-18.418996
520-10	520-1	134-54-45	217-52-39	38.449	-30.349	-23.607	-137834.817	-72530.257	23.607	-716.448843
									倍面積	5289.209370
									面積	2644.6046850
									坪数	799.99

<< H 6 高丘地区出来形確認測量 >>

\* \* 面積計算 (倍横距法) \* \* (Work No.206)

地 器械点	番 : 視準点	520BL-1 内角	方向角	距離	緯距	經距	X座標	Y座標	倍横距	倍面積
520-24	520-25	90-00-00	127-52-39	22.771	-13.981	17.973	-137838.005	-72503.889	17.973	-251.281229
520-25	520-23	90-00-46	37-53-25	26.888	21.219	16.513	-137816.786	-72487.376	52.460	1113.164632
520-23	520-9	90-00-00	307-53-25	20.655	12.685	-16.300	-137804.101	-72503.676	52.673	668.152875
520-9	520-10	135-04-29	262-57-54	2.997	-0.367	-2.974	-137804.468	-72506.650	33.398	-12.257187
520-10	520-24	134-54-45	217-52-39	24.776	-19.557	-15.212	-137824.025	-72521.862	15.212	-297.499090
									倍面積	1220.280001
									面積	610.1400005
									坪数	184.56

<< H 6 高丘地区出来形確認測量 >>

\* \* 面積計算 (倍横距法) \* \* (Work No.207)

地 器械点	番 : 視準点	520BL-2 内角	方向角	距離	緯距	經距	X座標	Y座標	倍横距	倍面積
520-25	520-27	89-59-14	127-52-39	21.826	-13.401	17.228	-137851.406	-72486.661	17.228	-230.860293
520-27	520-26	89-59-05	37-51-44	18.761	14.812	11.515	-137836.594	-72475.146	45.970	680.905798
520-26	520-8	180-03-58	37-55-42	8.121	6.406	4.992	-137830.188	-72470.154	62.477	400.229817
520-8	520-23	89-57-43	307-53-25	21.822	13.402	-17.222	-137816.786	-72487.376	50.248	673.419033
520-23	520-25	90-00-00	217-53-25	26.888	-21.219	-16.513	-137838.005	-72503.889	16.513	-350.394355
									倍面積	1173.300000
									面積	586.6500000
									坪数	177.46

座標面積計算書 (倍横距法)

305 [ 街区名 : 520 ]  
 [ 地番 : 520 (3-1) ]

点名	点名	内角	方向角	辺長	dx	*	dy	*	X	Y	DMD	2A
520-31	520-6		37-52-47						-137841.535	-72459.009		
520-6	520-7	135-32-42	353-25-29	2.987	2.967	0	-0.342	0	-137838.568	-72459.351	-0.342	-1.014714
520-7	520-8	134-22-35	307-48-04	13.672	8.380	0	-10.803	0	-137830.188	-72470.154	-11.487	-96.261060
520-8	520-32	90-07-38	217-55-42	7.914	-6.242	0	-4.865	0	-137836.430	-72475.019	-27.155	169.501510
520-32	520-31	89-56-15	127-51-57	15.771	-9.680	-1	12.450	1	-137846.111	-72462.568	-19.569	189.447489
520-31	520-6	90-00-50	37-52-47	5.797	4.576	0	3.559	0	-137841.535	-72459.009	-3.559	-16.285984
合計	測角数 = 5	540-00-00		46.141	0.001	-1	-0.001	1			倍面積	245.387241
											面積	122.6936205
											地積	122.69

305 [ 街区名 : 520 ]  
 [ 地番 : 520 (3-2) ]

点名	点名	内角	方向角	辺長	dx	*	dy	*	X	Y	DMD	2A
520-32	520-26		217-55-42						-137836.594	-72475.146		
520-26	520-22	89-56-15	127-51-57	15.771	-9.680	0	12.450	0	-137846.274	-72462.696	12.450	-120.516000
520-22	520-31	90-00-50	37-52-47	0.207	0.163	0	0.127	1	-137846.111	-72462.568	25.028	4.079564
520-31	520-32	89-59-10	307-51-57	15.771	9.680	1	-12.450	-1	-137836.430	-72475.019	12.705	122.997105
520-32	520-26	90-03-45	217-55-42	0.207	-0.163	-1	-0.127	0	-137836.594	-72475.146	0.127	-0.020828
合計	測角数 = 4	360-00-00		31.956	0.000	0	0.000	0			倍面積	6.539841
											面積	3.2699205
											地積	3.26

<< H 6 高丘地区出来形確認測量 >>

\* \* 面積計算 (倍横距法) \* \* (Work No.208)

地番 : 520BL-3 器械点	視準点	内角	方向角	距離	緯距	経距	X座標	Y座標	倍横距	倍面積
520-26	520-22	89-56-15	127-51-57	15.771	-9.680	12.450	-137846.274	-72462.696	12.450	-120.522304
520-22	520-6	90-00-50	37-52-47	6.004	4.739	3.687	-137841.535	-72459.009	28.587	135.483817
520-6	520-7	135-32-42	353-25-29	2.987	2.967	-0.342	-137838.568	-72459.351	31.932	94.742244
520-7	520-8	134-22-35	307-48-04	13.672	8.380	-10.803	-137830.188	-72470.154	20.787	174.195060
520-8	520-26	90-07-38	217-55-42	8.121	-6.406	-4.992	-137836.594	-72475.146	4.992	-31.978752
									倍面積	251.920065
									面積	125.9600325
									坪数	38.10



座標面積計算書 (倍横距法)

154 [ 街区名 : 520 ]  
 [ 地番 : 520(4-1) ]

点名	点名	内角	方向角	辺長	d x	*	d y	*	X	Y	DMD	2 A
520-29	520-22		37-52-47						-137846.274	-72462.696		
520-22	520-26	89-59-10	307-51-57	15.771 ✓	9.680	0	-12.450	0	-137836.594	-72475.146	-12.450	-120.516000
520-26	520-30	89-59-47	217-51-44	2.372 ✓	-1.873	0	-1.456	0	-137838.467	-72476.602	-26.356	49.364788
520-30	520-29	90-00-13	127-51-57	15.770 ✓	-9.680	0	12.450	0	-137848.147	-72464.152	-15.362	148.704160
520-29	520-22	90-00-50	37-52-47	2.372 ✓	1.872	1	1.456	0	-137846.274	-72462.696	-1.456	-2.727088
合計	測角数 = 4	360-00-00		36.285	-0.001	1	0.000	0			倍面積	74.825860
											面積	37.4129300
											地積	37.41 ✓

154 [ 街区名 : 520 ]  
 [ 地番 : 520(4-2) ]

点名	点名	内角	方向角	辺長	d x	*	d y	*	X	Y	DMD	2 A
520-30	520-28		217-51-44						-137853.208	-72488.062		
520-28	520-5	89-59-34	127-51-18	15.764 ✓	-9.674	0	12.447	0	-137862.882	-72475.615	12.447	-120.412278
520-5	520-29	90-01-29	37-52-47	18.669 ✓	14.735	0	11.463	0	-137848.147	-72464.152	36.357	535.720395
520-29	520-30	89-59-10	307-51-57	15.770 ✓	9.680	0	-12.450	0	-137838.467	-72476.602	35.370	342.381600
520-30	520-28	89-59-47	217-51-44	18.672 ✓	-14.741	0	-11.460	0	-137853.208	-72488.062	11.460	-168.931860
合計	測角数 = 4	360-00-00		68.875	0.000	0	0.000	0			倍面積	588.757857
											面積	294.3789285
											地積	294.37 ✓

<< H 6 高丘地区出来形確認測量 >>

\* \* 面積計算 (倍横距法) \* \*

(Work No.209)

地番 : 520BL-4	器械点	視準点	内角	方向角	距離	緯距	経距	X座標	Y座標	倍横距	倍面積
	520-28	520-5	89-59-34	127-51-18	15.764	-9.674	12.447	-137862.882	-72475.615	12.447	-120.412278
	520-5	520-22	90-01-29	37-52-47	21.041	16.608	12.919	-137846.274	-72462.696	37.813	627.990868
	520-22	520-26	89-59-10	307-51-57	15.771	9.680	-12.450	-137836.594	-72475.146	38.282	370.584032
	520-26	520-28	89-59-47	217-51-44	21.044	-16.614	-12.916	-137853.208	-72488.062	12.916	-214.586424
										倍面積	663.576198
										面積	331.7880990
										坪数	100.36

<< H 6 高丘地区出来形確認測量 >>

\* \* 面積計算 (倍横距法) \* \* (Work No.210)

地 器械点	番 : 視準点	520BL-5 内角	方向角	距離	緯距	經距	X座標	Y座標	倍横距	倍面積
520-21	520-3	90-02-20	127-51-19	12.232	-7.507	9.658	-137872.499	-72487.550	9.658	-72.501294
520-3	520-4	134-55-41	82-47-00	4.959	0.623	4.920	-137871.876	-72482.630	24.237	15.099360
520-4	520-5	135-10-11	37-57-11	11.406	8.994	7.015	-137862.882	-72475.615	36.172	325.326773
520-5	520-28	89-54-07	307-51-18	15.764	9.674	-12.447	-137853.208	-72488.062	30.740	297.374247
520-28	520-21	89-57-41	217-48-59	14.917	-11.784	-9.146	-137864.992	-72497.208	9.146	-107.782747
									倍面積	457.516339
									面積	228.7581695
									坪数	69.19

<< H 6 高丘地区出来形確認測量 >>

\* \* 面積計算 (倍横距法) \* \* (Work No.211)

地 器械点	番 : 520BL-6 視準点	内角	方向角	距離	緯距	經距	X座標	Y座標	倍横距	倍面積
520-1	520-2	135-03-51	172-56-30	5.005	-4.967	0.615	-137839.784	-72529.642	0.615	-3.054705
520-2	520-21	134-54-49	127-51-19	41.078	-25.208	32.434	-137864.992	-72497.208	33.664	-848.606942
520-21	520-28	89-57-40	37-48-59	14.917	11.784	9.146	-137853.208	-72488.062	75.244	886.697978
520-28	520-27	180-02-45	37-51-44	2.283	1.802	1.401	-137851.406	-72486.661	85.791	154.608909
520-27	520-24	90-00-55	307-52-39	44.597	27.381	-35.201	-137824.025	-72521.862	51.991	1423.571467
520-24	520-1	90-00-00	217-52-39	13.673	-10.792	-8.395	-137834.817	-72530.257	8.395	-90.599941
									倍面積	1522.616766
									面積	761.3083830
									坪数	230.29