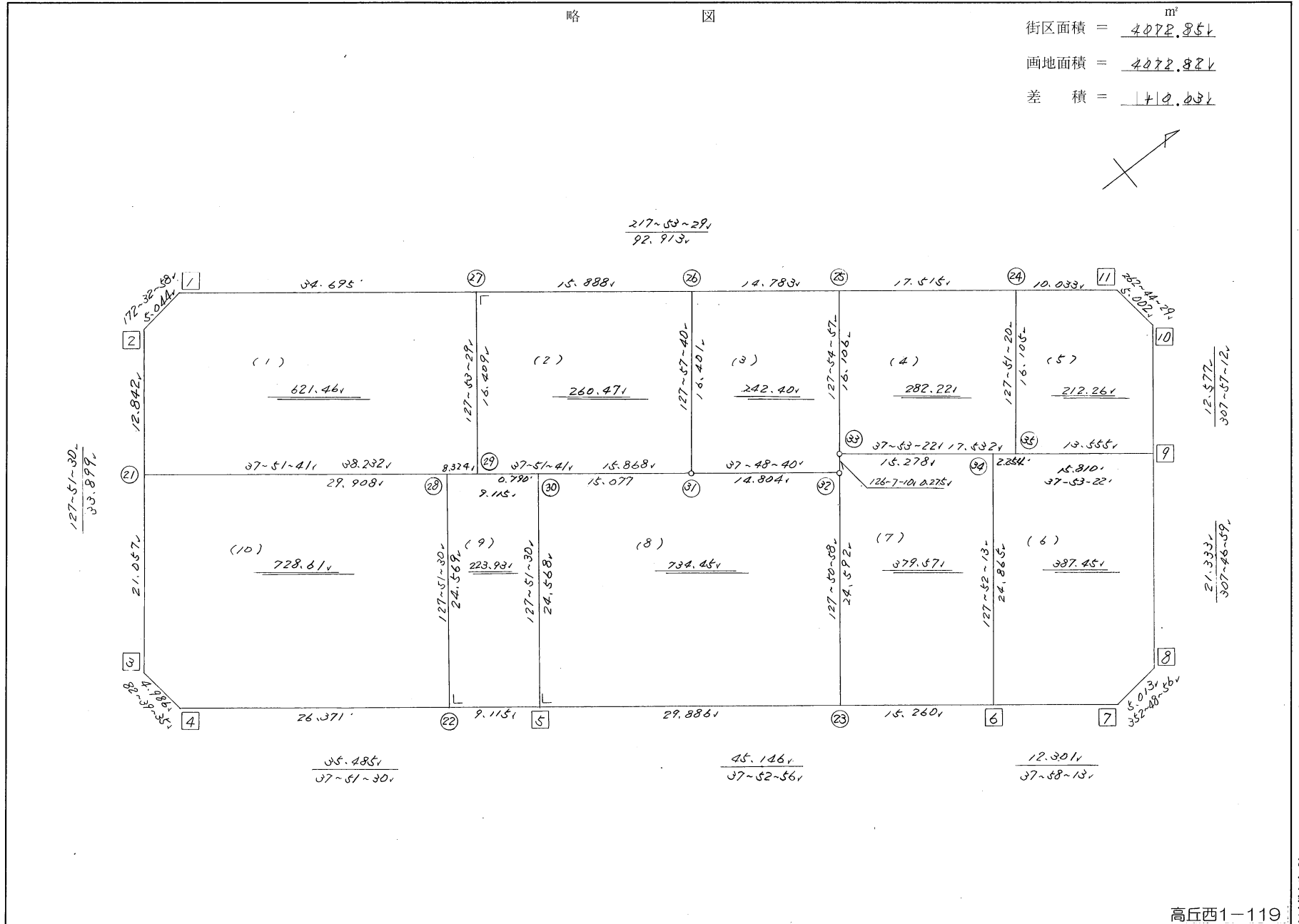
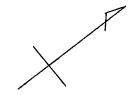


略 図

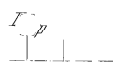
街区面積 = $\frac{4072.85}{\text{m}^2}$
 画地面積 = $\frac{4072.82}{\text{m}^2}$
 差 積 = $\frac{4.03}{\text{m}^2}$



不二綜合ビルディング株式会社

高丘西1-119

街区点番号 Ⅰ ~ Ⅱ 筆界点番号 (21) ~ (35) 画地番号 (1) ~ (10)



<< H 6 高丘地区出来形確認測量 >>

* * 面積計算 (倍橫距法) * * (Work No.146)

地 器械点	番 : 515BL 視準点	内角	方向角	距離	緯距	經距	X座標	Y座標	倍橫距	倍面積
515-1	515-2	134-39-29	172-32-58	5.044	-5.001	0.654	-137841.965	-72727.007	0.654	-3.270654
515-2	515-3	135-18-32	127-51-30	33.899	-20.804	26.764	-137862.769	-72700.243	28.072	-584.009888
515-3	515-4	134-48-05	82-39-35	4.986	0.637	4.945	-137862.132	-72695.298	59.781	38.080497
515-4	515-5	135-11-55	37-51-30	35.485	28.017	21.778	-137834.115	-72673.520	86.504	2423.535748
515-5	515-6	180-01-26	37-52-56	45.146	35.632	27.721	-137798.483	-72645.799	136.003	4846.098778
515-6	515-7	180-05-17	37-58-13	12.301	9.697	7.568	-137788.786	-72638.231	171.292	1661.018524
515-7	515-8	134-50-43	352-48-56	5.013	4.974	-0.627	-137783.812	-72638.858	178.233	886.530942
515-8	515-9	134-58-03	307-46-59	21.333	13.070	-16.860	-137770.742	-72655.718	160.746	2100.950220
515-9	515-10	180-10-13	307-57-12	12.577	7.735	-9.917	-137763.007	-72665.635	133.969	1036.250215
515-10	515-11	134-47-17	262-44-29	5.002	-0.632	-4.962	-137763.639	-72670.597	119.090	-75.264880
515-11	515-1	135-09-00	217-53-29	92.913	-73.325	-57.064	-137836.964	-72727.661	57.064	-4184.217800
									倍面積	8145.701702
									面積	4072.8508510
									坪数	1232.03

<< H 6 高丘地区出来形確認測量 >>

* * 面積計算 (倍横距法) * * (Work No.147)

地 器械点	番 : 515BL-1 視準点	内角	方向角	距離	緯距	經距	X座標	Y座標	倍横距	倍面積
515-1	515-2	134-39-29	172-32-58	5.044	-5.001	0.654	-137841.965	-72727.007	0.654	-3.270654
515-2	515-21	135-18-32	127-51-30	12.842	-7.881	10.139	-137849.846	-72716.868	11.447	-90.213243
515-21	515-29	90-00-11	37-51-41	38.232	30.184	23.465	-137819.662	-72693.403	45.051	1359.835625
515-29	515-27	90-01-48	307-53-29	16.409	10.078	-12.950	-137809.584	-72706.353	55.566	559.997244
515-27	515-1	90-00-00	217-53-29	34.695	-27.380	-21.308	-137836.964	-72727.661	21.308	-583.428971
									倍面積	1242.920001
									面積	621.4600005
									坪数	187.99

<< H 6 高丘地区出来形確認測量 >>

* * 面積計算 (倍横距法) * * (Work No.148)

地番 : 515BL-2	器械点	視準点	内角	方向角	距離	緯距	經距	X座標	Y座標	倍横距	倍面積
	515-29	515-31	89-58-12	37-51-41	15.868	12.528	9.739	-137807.134	-72683.664	9.739	122.005804
	515-31	515-26	90-05-59	307-57-40	16.401	10.089	-12.931	-137797.045	-72696.595	6.547	66.049244
	515-26	515-27	89-55-49	217-53-29	15.888	-12.538	-9.758	-137809.584	-72706.353	-16.142	202.390499
	515-27	515-29	90-00-00	127-53-29	16.409	-10.078	12.950	-137819.662	-72693.403	-12.950	130.507481
										倍面積	520.953028
										面積	260.4765140
										坪数	78.79

<< H 6 高丘地区出来形確認測量 >>

* * 面積計算 (倍横距法) * * (Work No.149)

地 器械点	番 : 515BL-3 視準点	内角	方向角	距離	緯距	經距	X座標	Y座標	倍横距	倍面積
515-31	515-32	89-51-00	37-48-40	14.804	11.696	9.076	-137795.438	-72674.588	9.076	106.152896
515-32	515-33	88-18-30	306-07-10	0.275	0.162	-0.222	-137795.276	-72674.810	17.930	2.904660
515-33	515-25	181-47-47	307-54-57	16.106	9.897	-12.706	-137785.379	-72687.516	5.002	49.505524
515-25	515-26	89-58-32	217-53-29	14.783	-11.666	-9.079	-137797.045	-72696.595	-16.783	195.793139
515-26	515-31	90-04-11	127-57-40	16.401	-10.089	12.931	-137807.134	-72683.664	-12.931	130.455801
									倍面積	484.812020
									面積	242.4060100
									坪数	73.32

<< H 6 高丘地区出来形確認測量 >>

* * 面積計算 (倍横距法) * * (Work No.150)

地 器械点	番 : 515BL-4 視準点	内角	方向角	距離	緯距	経距	X座標	Y座標	倍横距	倍面積
515-33	515-35	89-58-25	37-53-22	17.532	13.836	10.767	-137781.440	-72664.043	10.767	148.975095
515-35	515-24	89-57-58	307-51-20	16.105	9.883	-12.716	-137771.557	-72676.759	8.818	87.153472
515-24	515-25	90-02-09	217-53-29	17.515	-13.822	-10.757	-137785.379	-72687.516	-14.655	202.563346
515-25	515-33	90-01-28	127-54-57	16.106	-9.897	12.706	-137795.276	-72674.810	-12.706	125.748876
									倍面積	564.440789
									面積	282.2203945
									坪数	85.37

<< H 6 高丘地区出来形確認測量 >>

* * 面積計算 (倍横距法) * * (Work No.151)

地 器械点	番 : 515BL-5 視準点	内角	方向角	距離	緯距	経距	X座標	Y座標	倍横距	倍面積
515-35	515-9	90-02-02	37-53-22	13.555	10.698	8.325	-137770.742	-72655.718	8.325	89.058621
515-9	515-10	90-03-50	307-57-12	12.577	7.735	-9.917	-137763.007	-72665.635	6.733	52.078353
515-10	515-11	134-47-17	262-44-29	5.002	-0.632	-4.962	-137763.639	-72670.597	-8.146	5.148387
515-11	515-24	135-09-00	217-53-29	10.033	-7.918	-6.162	-137771.557	-72676.759	-19.270	152.572234
515-24	515-35	89-57-51	127-51-20	16.105	-9.883	12.716	-137781.440	-72664.043	-12.716	125.673630
									倍面積	424.531225
									面積	212.2656125
									坪数	64.21

<< H 6 高丘地区出来形確認測量 >>

* * 面積計算 (倍横距法) * * (Work No.152)

地 器械点	番 : 視準点	515BL-6 内角	方向角	距離	緯距	經距	X座標	Y座標	倍横距	倍面積
515-6	515-7	90-06-00	37-58-13	12.301	9.697	7.568	-137788.786	-72638.231	7.568	73.386896
515-7	515-8	134-50-43	352-48-56	5.013	4.974	-0.627	-137783.812	-72638.858	14.509	72.167766
515-8	515-9	134-58-03	307-46-59	21.333	13.070	-16.860	-137770.742	-72655.718	-2.978	-38.922460
515-9	515-34	90-06-23	217-53-22	15.810	-12.477	-9.709	-137783.219	-72665.427	-29.547	368.663265
515-34	515-6	89-58-51	127-52-13	24.865	-15.264	19.628	-137798.483	-72645.799	-19.628	299.608163
									倍面積	774.903630
									面積	387.4518150
									坪数	117.20

<< H 6 高丘地区出来形確認測量 >>

* * 面積計算 (倍横距法) * * (Work No.153)

地 器械点	番 : 515BL-7 視準点	内角	方向角	距離	緯距	經距	X座標	Y座標	倍横距	倍面積
515-23	515-6	90-01-58	37-52-56	15.260	12.044	9.370	-137798.483	-72645.799	9.370	112.861465
515-6	515-34	89-59-17	307-52-13	24.865	15.264	-19.628	-137783.219	-72665.427	-0.888	-13.548692
515-34	515-33	90-01-09	217-53-22	15.278	-12.057	-9.383	-137795.276	-72674.810	-29.899	360.487620
515-33	515-32	88-13-48	126-07-10	0.275	-0.162	0.222	-137795.438	-72674.588	-39.059	6.327591
515-32	515-23	181-43-48	127-50-58	24.592	-15.089	19.419	-137810.527	-72655.169	-19.419	293.016362
									倍面積	759.144346
									面積	379.5721730
									坪数	114.82

<< H 6 高丘地区出来形確認測量 >>

* * 面積計算 (倍横距法) * *

(Work No.154)

地 器械点	番 : 視準点	515BL-8 内角	方向角	距離	緯距	經距	X座標	Y座標	倍横距	倍面積
515-5	515-23	90-01-26	37-52-56	29.886	23.588	18.351	-137810.527	-72655.169	18.351	432.862801
515-23	515-32	89-58-02	307-50-58	24.592	15.089	-19.419	-137795.438	-72674.588	17.283	260.798034
515-32	515-31	89-57-42	217-48-40	14.804	-11.696	-9.076	-137807.134	-72683.664	-11.211	131.125650
515-31	515-30	180-03-01	217-51-41	15.077	-11.904	-9.254	-137819.038	-72692.918	-29.541	351.643682
515-30	515-5	89-59-49	127-51-30	24.568	-15.078	19.397	-137834.115	-72673.520	-19.397	292.469902
									倍面積	1468.900069
									面積	734.4500345
									坪数	222.17

<< H 6 高丘地区出来形確認測量 >>

* * 面積計算 (倍横距法) * * (Work No.155)

地 器械点	番 : 視準点	515BL-9 内角	方向角	距離	緯距	經距	X座標	Y座標	倍横距	倍面積
515-22	515-5	90-00-00	37-51-30	9.115	7.196	5.594	-137834.115	-72673.520	5.594	40.253218
515-5	515-30	90-00-00	307-51-30	24.568	15.078	-19.397	-137819.038	-72692.918	-8.210	-123.789152
515-30	515-28	90-00-11	217-51-41	9.115	-7.196	-5.594	-137826.234	-72698.512	-33.201	238.914474
515-28	515-22	89-59-49	127-51-30	24.569	-15.078	19.398	-137841.312	-72679.114	-19.398	292.481460
									倍面積	447.860000
									面積	223.9300000
									坪数	67.73

<< H 6 高丘地区出来形確認測量 >>

* * 面積計算 (倍横距法) * * (Work No.156)

地 器械点	番 : 視準点	515BL-10 内角	方向角	距離	緯距	経距	X座標	Y座標	倍横距	倍面積
515-3	515-4	134-48-05	82-39-35	4.986	0.637	4.945	-137862.132	-72695.298	4.945	3.149965
515-4	515-22	135-11-55	37-51-30	26.371	20.820	16.184	-137841.312	-72679.114	26.074	542.868918
515-22	515-28	90-00-00	307-51-30	24.569	15.078	-19.398	-137826.234	-72698.512	22.860	344.685998
515-28	515-21	90-00-11	217-51-41	29.908	-23.613	-18.356	-137849.846	-72716.868	-14.894	351.685758
515-21	515-3	89-59-49	127-51-30	21.057	-12.923	16.625	-137862.769	-72700.243	-16.625	214.845919
									倍面積	1457.236558
									面積	728.6182790
									坪数	220.40