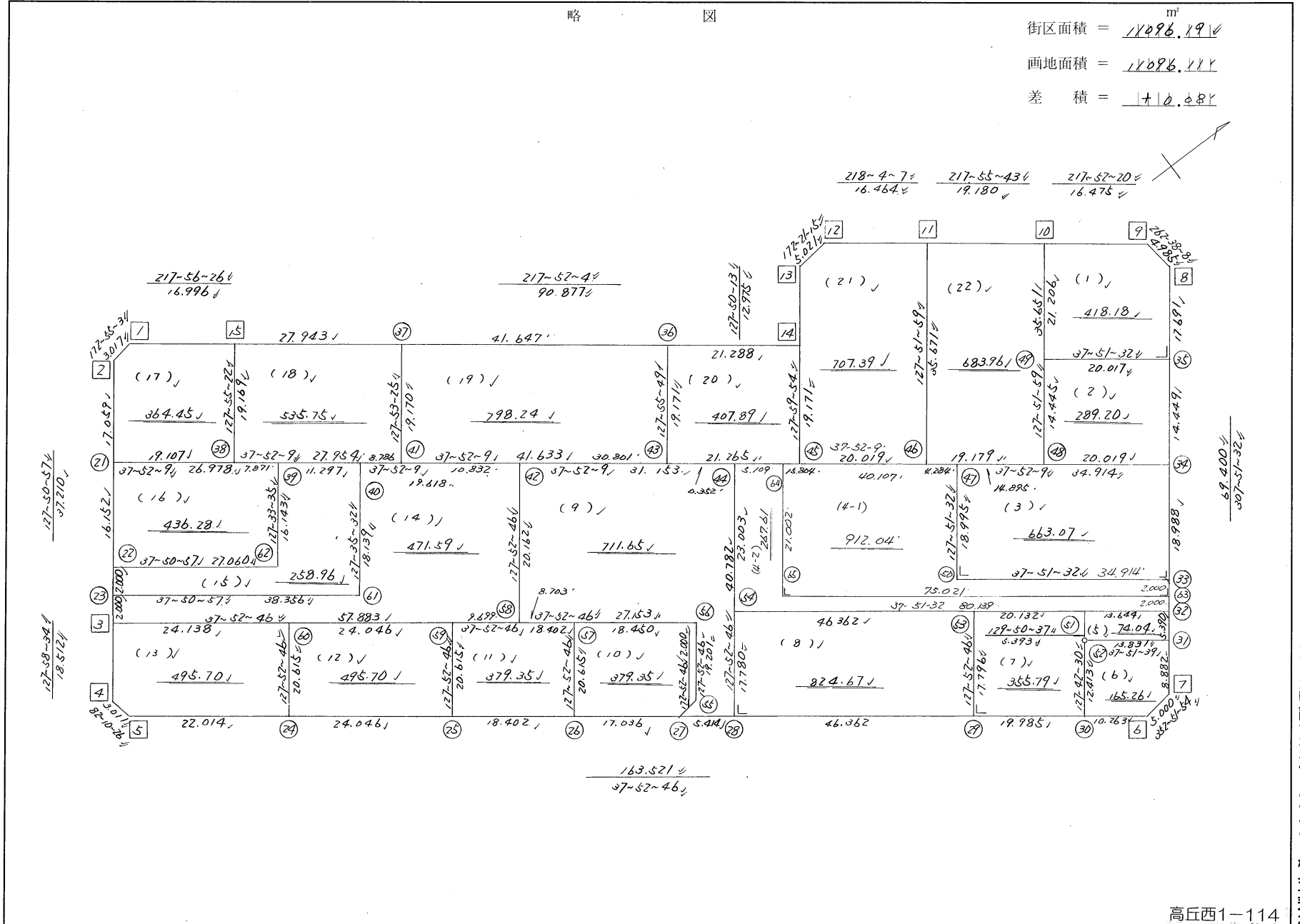


略 図

街区面積 = 11096.19 m<sup>2</sup>  
 画地面積 = 11096.111  
 差 積 = 0.082



高丘西1-114 株式会社

街区点番号 1 ~ 15 筆界点番号 21 ~ 65 画地番号 (1) ~ (22)

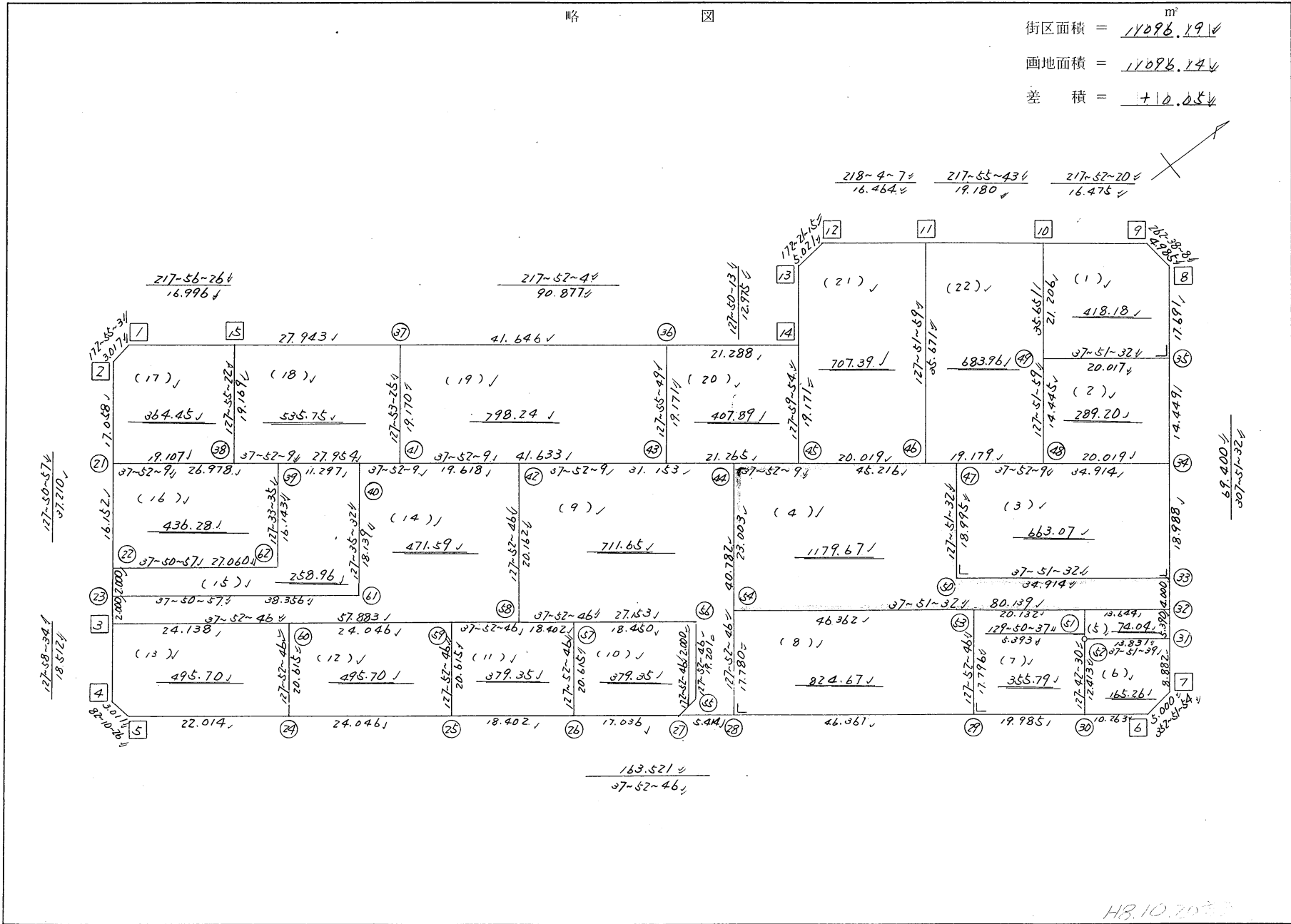
高丘西1-114

街廓原子一覽表用紙

( 496, BL )

略 図

街区面積 =  $\frac{m^2}{11096.19}$   
 画地面積 =  $11096.14$   
 差 積 =  $+0.05$



HR.10.2003

街区点番号  $\boxed{1} - \boxed{15}$  筆界点番号  $\textcircled{21} - \textcircled{62}$  画地番号  $\boxed{1} - \boxed{22}$

第一種市街地 二丁目五番地

\* \* 面積計算 (倍横距法) \* \* (Work No. 94)

地 器械点	番 : 視準点	496BL 内角	方向角	距離	緯距	經距	X座標	Y座標	倍横距	倍面積
496-1	496-2	134-58-37	172-55-03	3.017	-2.994	0.372	-138061.268	-72732.786	0.372	-1.113768
496-2	496-3	134-55-54	127-50-57	37.210	-22.832	29.382	-138084.100	-72703.404	30.126	-687.837383
496-3	496-4	180-07-37	127-58-34	18.512	-11.391	14.593	-138095.491	-72688.811	74.101	-844.107758
496-4	496-5	134-11-52	82-10-26	3.011	0.410	2.983	-138095.081	-72685.828	91.677	37.587570
496-5	496-6	135-42-20	37-52-46	163.521	129.068	100.402	-137966.013	-72585.426	195.062	25176.262216
496-6	496-7	134-59-08	352-51-54	5.000	4.961	-0.621	-137961.052	-72586.047	294.843	1462.716123
496-7	496-8	134-59-38	307-51-32	69.400	42.592	-54.793	-137918.460	-72640.840	239.429	10197.759968
496-8	496-9	134-46-36	262-38-08	4.985	-0.639	-4.944	-137919.099	-72645.784	179.692	-114.823188
496-9	496-10	135-14-12	217-52-20	16.475	-13.005	-10.114	-137932.104	-72655.898	164.634	-2141.100239
496-10	496-11	180-03-23	217-55-43	19.180	-15.128	-11.789	-137947.233	-72667.687	142.730	-2159.272962
496-11	496-12	180-08-24	218-04-07	16.464	-12.961	-10.152	-137960.194	-72677.839	120.790	-1565.606469
496-12	496-13	134-17-08	172-21-15	5.021	-4.976	0.668	-137965.170	-72677.171	111.306	-553.858656
496-13	496-14	135-28-58	127-50-13	12.975	-7.959	10.247	-137973.129	-72666.924	122.221	-972.756939
496-14	496-15	270-01-51	217-52-04	90.877	-71.741	-55.784	-138044.870	-72722.708	76.684	-5501.386844
496-15	496-1	180-04-22	217-56-26	16.996	-13.404	-10.450	-138058.274	-72733.158	10.450	-140.071800
									倍面積	22192.389871
									面積	11096.1949355
									坪数	3356.59

<< H 6 高丘地区出来形確認測量 >>

\* \* 面積計算 ( 倍横距法 ) \* \* (Work No. 95)

地 器械点	番 : 視準点	496BL-1 内 角	方向角	距離	緯 距	經 距	X 座 標	Y 座 標	倍横距	倍面積
496-10	496-49	89-59-39	127-51-59	21.206	-13.016	16.741	-137945.121	-72639.157	16.741	-217.904811
496-49	496-35	89-59-33	37-51-32	20.017	15.804	12.285	-137929.317	-72626.873	45.766	723.271800
496-35	496-8	90-00-00	307-51-32	17.691	10.857	-13.967	-137918.460	-72640.840	44.083	478.615317
496-8	496-9	134-46-36	262-38-08	4.985	-0.639	-4.944	-137919.099	-72645.784	25.172	-16.085135
496-9	496-10	135-14-12	217-52-20	16.475	-13.005	-10.114	-137932.104	-72655.898	10.114	-131.537171
									倍面積	836.360000
									面積	418.1800000
									坪 数	126.49

<< H 6 高丘地区出来形確認測量 >>

\* \* 面積計算 (倍横距法) \* \* (Work No. 96)

地 器械点	番 : 視準点	496BL-2 内角	方向角	距離	緯距	經距	X座標	Y座標	倍横距	倍面積
496-49	496-48	90-00-27	127-51-59	14.445	-8.867	11.404	-137953.988	-72627.754	11.404	-101.117101
496-48	496-34	90-00-10	37-52-09	20.019	15.803	12.289	-137938.185	-72615.465	35.096	554.626858
496-34	496-35	89-59-23	307-51-32	14.449	8.868	-11.408	-137929.317	-72626.873	35.977	319.032839
496-35	496-49	90-00-00	217-51-32	20.017	-15.804	-12.285	-137945.121	-72639.157	12.285	-194.142596
									倍面積	578.400000
									面積	289.2000000
									坪数	87.48

<< H 6 高丘地区出来形確認測量 >>

\* \* 面積計算 (倍横距法) \* \* (Work No. 97)

地番 : 496BL-3	器械点	視準点	内角	方向角	距離	緯距	經距	X座標	Y座標	倍横距	倍面積
	496-47	496-50	89-59-23	127-51-32	18.995	-11.657	14.997	-137977.404	-72621.901	14.997	-174.822413
	496-50	496-33	90-00-00	37-51-32	34.914	27.566	21.427	-137949.838	-72600.473	51.421	1417.445269
	496-33	496-34	90-00-00	307-51-32	18.988	11.653	-14.992	-137938.185	-72615.465	57.857	674.230277
	496-34	496-47	90-00-37	217-52-09	34.914	-27.562	-21.432	-137965.746	-72636.897	21.432	-590.713132
										倍面積	1326.140001
										面積	663.0700005
										坪数	200.57

座標面積計算書 (倍横距法)

147 [ 街区名 : 496 ]  
 [ 地番 : 496 (4-1) ]

点名	点名	内角	方向角	辺長	dx	*	dy	*	X	Y	DMD	2A
496-50	496-47		307-51-32						-137965.746	-72636.897		
496-47	496-64	90-00-37	217-52-09	40.107	-31.661	0	-24.620	-1	-137997.407	-72661.518	-24.621	779.525481
496-64	496-65	89-59-23	127-51-32	21.002	-12.889	-1	16.582	0	-138010.297	-72644.936	-32.660	420.987400
496-65	496-63	90-00-00	37-51-32	75.021	59.231	0	46.042	0	-137951.066	-72598.894	29.964	1774.797684
496-63	496-33	90-00-00	307-51-32	2.000	1.227	1	-1.579	0	-137949.838	-72600.473	74.427	91.396356
496-33	496-50	90-00-00	217-51-32	34.914	-27.565	-1	-21.427	-1	-137977.404	-72621.901	51.420	-1417.443720
496-50	496-47	270-00-00	307-51-32	18.995	11.658	0	-14.997	1	-137965.746	-72636.897	14.996	174.823368
合計	測角数 = 6	720-00-00		192.039	0.001	-1	0.001	-1			倍面積	1824.086569
											面積	912.0432845
											地積	912.04 ✓

147 [ 街区名 : 496 ]  
 [ 地番 : 496 (4-2) ]

点名	点名	内角	方向角	辺長	dx	*	dy	*	X	Y	DMD	2A
496-64	496-44		217-52-09						-138001.441	-72664.654		
496-44	496-54	90-00-37	127-52-46	23.003	-14.124	1	18.156	0	-138015.564	-72646.498	18.156	-256.417188
496-54	496-32	89-58-46	37-51-32	80.139	63.272	-1	49.183	0	-137952.293	-72597.315	85.495	5409.354145
496-32	496-63	90-00-00	307-51-32	2.000	1.227	0	-1.579	0	-137951.066	-72598.894	133.099	163.312473
496-63	496-65	90-00-00	217-51-32	75.021	-59.231	0	-46.042	0	-138010.297	-72644.936	85.478	-5062.947418
496-65	496-64	270-00-00	307-51-32	21.002	12.889	1	-16.582	0	-137997.407	-72661.518	22.854	294.588060
496-64	496-44	90-00-37	217-52-09	5.109	-4.033	-1	-3.136	0	-138001.441	-72664.654	3.136	-12.650624
合計	測角数 = 6	720-00-00		206.274	0.000	0	0.000	0			倍面積	535.239448
											面積	267.6197240
											地積	267.61 ✓

<< H 6 高丘地区出来形確認測量 >>

\* \* 面積計算 (倍横距法) \* \* (Work No. 98)

地番 : 496BL-4	器械点	視準点	内角	方向角	距離	緯距	經距	X座標	Y座標	倍横距	倍面積
	496-44	496-54	90-00-37	127-52-46	23.003	-14.124	18.156	-138015.564	-72646.498	18.156	-256.435034
	496-54	496-32	89-58-46	37-51-32	80.139	63.271	49.183	-137952.293	-72597.315	85.495	5409.401074
	496-32	496-33	90-00-00	307-51-32	4.000	2.455	-3.158	-137949.838	-72600.473	131.520	322.863928
	496-33	496-50	90-00-00	217-51-32	34.914	-27.566	-21.427	-137977.404	-72621.901	106.934	-2947.695331
	496-50	496-47	270-00-00	307-51-32	18.995	11.657	-14.997	-137965.746	-72636.897	70.510	821.959151
	496-47	496-44	90-00-37	217-52-09	45.216	-35.694	-27.757	-138001.441	-72644.654	27.757	-990.753787
										倍面積	2359.340001
										面積	1179.6700005
										坪数	356.85



<< H 6 高丘地区出来形確認測量 >>

\* \* 面積計算 (倍横距法) \* \* (Work No. 99)

地 器械点	番 : 視準点	496BL-5 内角	方向角	距離	緯距	經距	X座標	Y座標	倍横距	倍面積
496-51	496-52	91-59-05	129-50-37	5.393	-3.455	4.141	-137966.521	-72601.548	4.141	-14.308657
496-52	496-31	88-01-02	37-51-39	13.831	10.920	8.489	-137955.601	-72593.059	16.771	183.131268
496-31	496-32	89-59-53	307-51-32	5.390	3.308	-4.256	-137952.293	-72597.315	21.004	69.484656
496-32	496-51	90-00-00	217-51-32	13.644	-10.773	-8.374	-137963.066	-72605.689	8.374	-90.207268
									倍面積	148.099999
									面積	74.0499995
									坪数	22.40

<< H 6 高丘地区出来形確認測量 >>

\* \* 面積計算 (倍横距法) \* \* (Work No.100)

地 器械点	番 : 視準点	496BL-6 内角	方向角	距離	緯距	經距	X座標	Y座標	倍横距	倍面積
496-52	496-30	89-50-51	127-42-30	12.413	-7.592	9.821	-137974.113	-72591.727	9.821	-74.563022
496-30	496-6	90-10-16	37-52-46	10.263	8.100	6.301	-137966.013	-72585.426	25.943	210.147992
496-6	496-7	134-59-08	352-51-54	5.000	4.961	-0.621	-137961.052	-72586.047	31.623	156.881703
496-7	496-31	134-59-38	307-51-32	8.882	5.451	-7.012	-137955.601	-72593.059	23.990	130.762573
496-31	496-52	90-00-07	217-51-39	13.831	-10.920	-8.489	-137966.521	-72601.548	8.489	-92.695720
									倍面積	330.533526
									面積	165.2667630
									坪数	49.99

<< H 6 高丘地区出来形確認測量 >>

\* \* 面積計算 (倍横距法) \* \* (Work No.101)

地 器械点	番 : 視準点	496BL-7 内角	方向角	距離	緯距	經距	X座標	Y座標	倍横距	倍面積
496-53	496-29	90-01-14	127-52-46	17.796	-10.927	14.047	-137989.888	-72603.998	14.047	-153.485485
496-29	496-30	90-00-00	37-52-46	19.985	15.774	12.271	-137974.113	-72591.727	40.364	636.699288
496-30	496-52	89-49-44	307-42-30	12.413	7.592	-9.821	-137966.521	-72601.548	42.814	325.063146
496-52	496-51	182-08-07	309-50-37	5.393	3.455	-4.141	-137963.066	-72605.689	28.852	99.696981
496-51	496-53	88-00-55	217-51-32	20.132	-15.895	-12.356	-137978.961	-72618.045	12.356	-196.393929
									倍面積	711.580001
									面積	355.7900005
									坪数	107.62

<< H 6 高丘地区出来形確認測量 >>

\* \* 面積計算 (倍横距法) \* \* (Work No.102)

地番 : 496BL-8	器械点	視準点	内角	方向角	距離	緯距	経距	X座標	Y座標	倍横距	倍面積
	496-54	496-28	90-01-14	127-52-46	17.780	-10.917	14.034	-138026.481	-72632.464	14.034	-153.200066
	496-28	496-29	90-00-00	37-52-46	46.362	36.594	28.466	-137989.888	-72603.998	56.533	2068.761047
	496-29	496-53	90-00-00	307-52-46	17.796	10.927	-14.047	-137978.961	-72618.045	70.953	775.294232
	496-53	496-54	89-58-46	217-51-32	46.362	-36.604	-28.453	-138015.564	-72646.498	28.453	-1041.495214
										倍面積	1649.359999
										面積	824.6799995
										坪数	249.46

<< H 6 高丘地区出来形確認測量 >>

\* \* 面積計算 ( 倍橫距法 ) \* \* (Work No.103)

地 器械点	番 : 視準点	496BL-9 内角	方向角	距離	緯距	經距	X座標	Y座標	倍橫距	倍面積
496-42	496-58	90-00-37	127-52-46	20.162	-12.379	15.914	-138038.413	-72667.864	15.914	-197.005698
496-58	496-56	90-00-00	37-52-46	27.153	21.432	16.672	-138016.981	-72651.192	48.500	1039.447851
496-56	496-55	270-00-00	127-52-46	19.201	-11.789	15.155	-138028.770	-72636.036	80.327	-947.016138
496-55	496-27	225-00-00	172-52-46	2.000	-1.984	0.248	-138030.754	-72635.788	95.731	-189.955929
496-27	496-28	45-00-00	37-52-46	5.414	4.273	3.324	-138026.481	-72632.464	99.303	424.349932
496-28	496-44	90-00-00	307-52-46	40.782	25.041	-32.190	-138001.441	-72664.654	70.437	1763.780133
496-44	496-42	89-59-23	217-52-09	31.153	-24.593	-19.124	-138026.033	-72683.778	19.124	-470.300150
									倍面積	1423.300001
									面積	711.6500005
									坪数	215.27

<< H 6 高丘地区出来形確認測量 >>

\* \* 面積計算 (倍横距法) \* \* (Work No.104)

地番 : 496BL-10	器械点	視準点	内角	方向角	距離	緯距	經距	X座標	Y座標	倍横距	倍面積
	496-57	496-26	90-00-00	127-52-46	20.615	-12.658	16.272	-138044.201	-72646.249	16.272	-205.960036
	496-26	496-27	90-00-00	37-52-46	17.036	13.447	10.460	-138030.754	-72635.788	43.003	578.251703
	496-27	496-55	135-00-00	352-52-46	2.000	1.984	-0.248	-138028.770	-72636.036	53.216	105.594434
	496-55	496-56	135-00-00	307-52-46	19.201	11.789	-15.155	-138016.981	-72651.192	37.812	445.786535
	496-56	496-57	90-00-00	217-52-46	18.450	-14.563	-11.328	-138031.544	-72662.520	11.328	-164.972540
										倍面積	758.700096
										面積	379.3500480
										坪数	114.75

<< H 6 高丘地区出来形確認測量 >>

\* \* 面積計算 (倍横距法) \* \* (Work No.105)

地番	器械点	視準点	内角	方向角	距離	緯距	經距	X座標	Y座標	倍横距	倍面積
496-59	496-25	90-00-00	127-52-46	20.615	-12.658	16.272	-138058.726	-72657.547	16.272	-205.960036	
496-25	496-26	90-00-00	37-52-46	18.402	14.524	11.299	-138044.201	-72646.249	43.842	636.778339	
496-26	496-57	90-00-00	307-52-46	20.615	12.658	-16.272	-138031.544	-72662.520	38.869	491.988235	
496-57	496-59	90-00-00	217-52-46	18.402	-14.524	-11.299	-138046.068	-72673.819	11.299	-164.106457	
										倍面積	758.700081
										面積	379.3500405
										坪数	114.75

<< H 6 高丘地区出来形確認測量 >>

\* \* 面積計算 (倍横距法) \* \* (Work No.106)

地 器械点	番 : 視準点	496BL-12 内角	方向角	距離	緯距	經距	X座標	Y座標	倍横距	倍面積
496-60	496-24	90-00-00	127-52-46	20.615	-12.658	16.272	-138077.705	-72672.311	16.272	-205.960035
496-24	496-25	90-00-00	37-52-46	24.046	18.979	14.764	-138058.726	-72657.547	47.307	897.854298
496-25	496-59	90-00-00	307-52-46	20.615	12.658	-16.272	-138046.068	-72673.819	45.800	579.715601
496-59	496-60	90-00-00	217-52-46	24.046	-18.979	-14.764	-138065.047	-72688.583	14.764	-280.209789
									倍面積	991.400075
									面積	495.7000375
									坪数	149.94



<< H 6 高丘地区出来形確認測量 >>

\* \* 面積計算 (倍横距法) \* \* (Work No.107)

地 器械点	番 : 視準点	496BL-13 内角	方向角	距離	緯距	經距	X座標	Y座標	倍横距	倍面積
496-3	496-4	90-05-48	127-58-34	18.512	-11.391	14.593	-138095.491	-72688.811	14.593	-166.228475
496-4	496-5	134-11-52	82-10-26	3.011	0.410	2.983	-138095.081	-72685.828	32.168	13.188991
496-5	496-24	135-42-20	37-52-46	22.014	17.376	13.517	-138077.705	-72672.311	48.668	845.658997
496-24	496-60	90-00-00	307-52-46	20.615	12.658	-16.272	-138065.047	-72688.583	45.913	581.156833
496-60	496-3	90-00-00	217-52-46	24.138	-19.052	-14.821	-138084.100	-72703.404	14.821	-282.374979
									倍面積	991.401367
									面積	495.7006835
									坪数	149.94

<< H 6 高丘地区出来形確認測量 >>

\* \* 面積計算 (倍横距法) \* \* (Work No.108)

地 器械点	番 : 視準点	496BL-14 内角	方向角	距離	緯距	經距	X座標	Y座標	倍横距	倍面積
496-23	496-3	90-00-00	127-50-57	2.000	-1.227	1.579	-138084.100	-72703.404	1.579	-1.938018
496-3	496-58	90-01-49	37-52-46	57.883	45.687	35.540	-138038.413	-72667.864	38.698	1768.014755
496-58	496-42	90-00-00	307-52-46	20.162	12.379	-15.914	-138026.033	-72683.778	58.324	722.025583
496-42	496-40	89-59-23	217-52-09	19.618	-15.487	-12.043	-138041.520	-72695.820	30.368	-470.298991
496-40	496-61	89-43-23	127-35-32	18.139	-11.065	14.372	-138052.585	-72681.448	32.697	-361.801813
496-61	496-23	270-15-25	217-50-57	38.356	-30.287	-23.535	-138082.873	-72704.983	23.535	-712.808473
									倍面積	943.193043
									面積	471.5965215
									坪数	142.65

<< H 6 高丘地区出来形確認測量 >>

\* \* 面積計算 (倍横距法) \* \* (Work No.109)

地 器械点	番 : 視準点	496BL-15 内角	方向角	距離	緯距	經距	X座標	Y座標	倍横距	倍面積
496-22	496-23	90-00-00	127-50-57	2.000	-1.227	1.579	-138082.873	-72704.983	1.579	-1.938018
496-23	496-61	90-00-00	37-50-57	38.356	30.287	23.535	-138052.585	-72681.448	26.693	808.471322
496-61	496-40	89-44-35	307-35-32	18.139	11.065	-14.372	-138041.520	-72695.820	35.856	396.751323
496-40	496-39	90-16-37	217-52-09	11.297	-8.918	-6.935	-138050.438	-72702.755	14.549	-129.741977
496-39	496-62	89-41-26	127-33-35	16.143	-9.840	12.796	-138060.278	-72689.959	20.411	-200.847217
496-62	496-22	270-17-22	217-50-57	27.060	-21.367	-16.604	-138081.645	-72706.562	16.604	-354.775433
									倍面積	517.920000
									面積	258.9600000
									坪数	78.33

<< H 6 高丘地区出来形確認測量 >>

\* \* 面積計算 ( 倍横距法 ) \* \* (Work No.110)

地 器械点	番 : 視準点	496BL-16 内角	方向角	距離	緯距	經距	X座標	Y座標	倍横距	倍面積
496-21	496-22	89-58-48	127-50-57	16.152	-9.910	12.754	-138081.645	-72706.562	12.754	-126.397284
496-22	496-62	90-00-00	37-50-57	27.060	21.367	16.604	-138060.278	-72689.959	42.111	899.809492
496-62	496-39	89-42-38	307-33-35	16.143	9.840	-12.796	-138050.438	-72702.755	45.919	451.850482
496-39	496-21	90-18-34	217-52-09	26.978	-21.297	-16.561	-138071.735	-72719.316	16.561	-352.702690
									倍面積	872.560000
									面積	436.2800000
									坪数	131.97

<< H 6 高丘地区出来形確認測量 >>

\* \* 面積計算 (倍横距法) \* \* (Work No.111)

地 器械点	番 : 視準点	496BL-17 内角	方向角	距離	緯距	經距	X座標	Y座標	倍横距	倍面積
496-1	496-2	134-58-37	172-55-03	3.017	-2.994	0.372	-138061.268	-72732.786	0.372	-1.113768
496-2	496-21	134-55-54	127-50-57	17.059	-10.467	13.470	-138071.735	-72719.316	14.214	-148.776274
496-21	496-38	90-01-12	37-52-09	19.107	15.084	11.729	-138056.651	-72707.587	39.413	594.496969
496-38	496-15	90-03-13	307-55-22	19.169	11.781	-15.121	-138044.870	-72722.708	36.021	424.375349
496-15	496-1	90-01-04	217-56-26	16.996	-13.404	-10.450	-138058.274	-72733.158	10.450	-140.071800
									倍面積	728.910476
									面積	364.4552380
									坪数	110.24

<< H 6 高丘地区出来形確認測量 >>

\* \* 面積計算 (倍横距法) \* \* (Work No.112)

地番 : 496BL-18	器械点	視準点	内角	方向角	距離	緯距	經距	X座標	Y座標	倍横距	倍面積
	496-15	496-38	90-03-18	127-55-22	19.169	-11.781	15.121	-138056.651	-72707.587	15.121	-178.147569
	496-38	496-41	89-56-47	37-52-09	27.954	22.067	17.160	-138034.584	-72690.427	47.402	1046.023914
	496-41	496-37	90-01-16	307-53-25	19.170	11.773	-15.129	-138022.811	-72705.556	49.433	581.987229
	496-37	496-15	89-58-39	217-52-04	27.943	-22.059	-17.152	-138044.870	-72722.708	17.152	-378.363574
										倍面積	1071.500000
										面積	535.7500000
										坪数	162.06

<< H 6 高丘地区出来形確認測量 >>

\* \* 面積計算 (倍横距法) \* \* (Work No.113)

地 器械点	番 : 視準点	496BL-19 内角	方向角	距離	緯距	經距	X座標	Y座標	倍横距	倍面積
496-37	496-41	90-01-21	127-53-25	19.170	-11.773	15.129	-138034.584	-72690.427	15.129	-178.110587
496-41	496-43	89-58-44	37-52-09	41.633	32.866	25.557	-138001.718	-72664.870	55.814	1834.376003
496-43	496-36	90-03-40	307-55-49	19.171	11.784	-15.121	-137989.934	-72679.991	66.250	780.715541
496-36	496-37	89-56-15	217-52-04	41.647	-32.877	-25.564	-138022.811	-72705.556	25.564	-840.480958
									倍面積	1596.499999
									面積	798.2499995
									坪数	241.47

<< H 6 高丘地区出来形確認測量 >>

\* \* 面積計算 ( 倍橫距法 ) \* \* (Work No.114)

地番 : 496BL-20	器械点	視準点	内角	方向角	距離	緯距	經距	X座標	Y座標	倍橫距	倍面積
	496-36	496-43	90-03-45	127-55-49	19.171	-11.784	15.121	-138001.718	-72664.870	15.121	-178.194323
	496-43	496-45	89-56-20	37-52-09	21.265	16.787	13.054	-137984.932	-72651.816	43.296	726.801181
	496-45	496-14	90-07-45	307-59-54	19.171	11.803	-15.108	-137973.129	-72666.924	41.242	486.768274
	496-14	496-36	89-52-10	217-52-04	21.288	-16.805	-13.067	-137989.934	-72679.991	13.067	-219.595132
										倍面積	815.780000
										面積	407.8900000
										坪数	123.38



<< H 6 高丘地区出来形確認測量 >>

\* \* 面積計算 (倍横距法) \* \* (Work No.115)

地 器械点	番 : 視準点	496BL-21 内角	方向角	距離	緯距	經距	X座標	Y座標	倍横距	倍面積
496-12	496-13	134-17-08	172-21-15	5.021	-4.976	0.668	-137965.170	-72677.171	0.668	-3.323968
496-13	496-14	135-28-58	127-50-13	12.975	-7.959	10.247	-137973.129	-72666.924	11.583	-92.189097
496-14	496-45	180-09-41	127-59-54	19.171	-11.803	15.108	-137984.932	-72651.816	36.938	-435.964759
496-45	496-46	89-52-15	37-52-09	20.019	15.804	12.289	-137969.128	-72639.527	64.335	1016.712919
496-46	496-11	89-59-50	307-51-59	35.671	21.896	-28.160	-137947.233	-72667.687	48.463	1061.134907
496-11	496-12	90-12-08	218-04-07	16.464	-12.961	-10.152	-137960.194	-72677.839	10.152	-131.578825
									倍面積	1414.791177
									面積	707.3955885
									坪数	213.98

<< H 6 高丘地区出来形確認測量 >>

\* \* 面積計算 (倍横距法) \* \* (Work No.116)

地番 : 496BL-22	器械点	視準点	内角	方向角	距離	緯距	經距	X座標	Y座標	倍横距	倍面積
	496-11	496-46	89-56-16	127-51-59	35.671	-21.896	28.160	-137969.128	-72639.527	28.160	-616.585791
	496-46	496-48	90-00-10	37-52-09	19.179	15.141	11.774	-137953.988	-72627.754	68.094	1030.981196
	496-48	496-10	89-59-50	307-51-59	35.651	21.883	-28.145	-137932.104	-72655.898	51.723	1131.876533
	496-10	496-11	90-03-44	217-55-43	19.180	-15.128	-11.789	-137947.233	-72667.687	11.789	-178.351905
										倍面積	1367.920033
										面積	683.9600165
										坪数	206.89