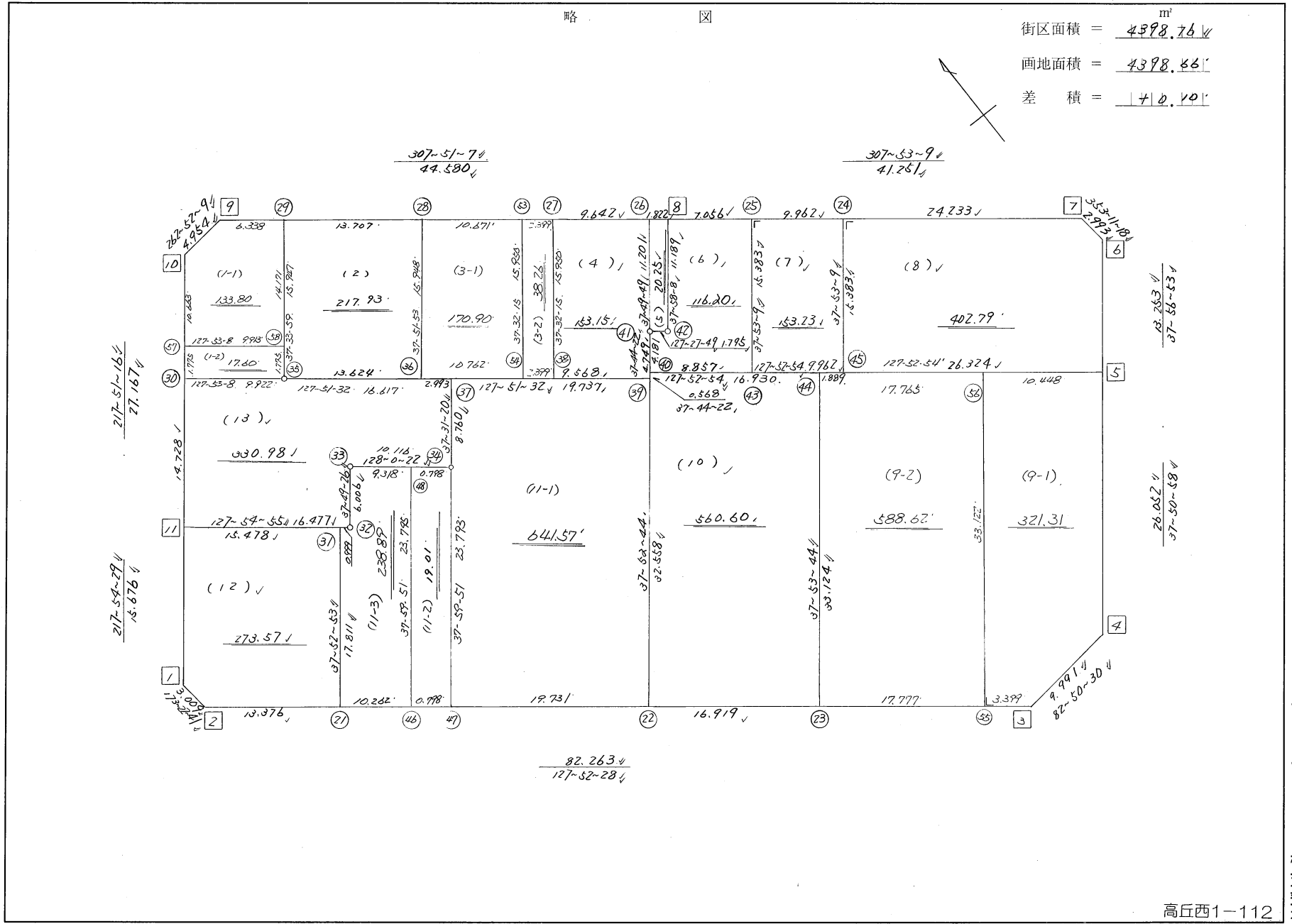


街廓原子一覽表用紙

(495, BL)

略 図

街区面積 = $\frac{4598.76}{m^2}$ ↓
 画地面積 = $\frac{4398.86}{m^2}$ ↓
 差 積 = $\frac{40.10}{m^2}$ ↓



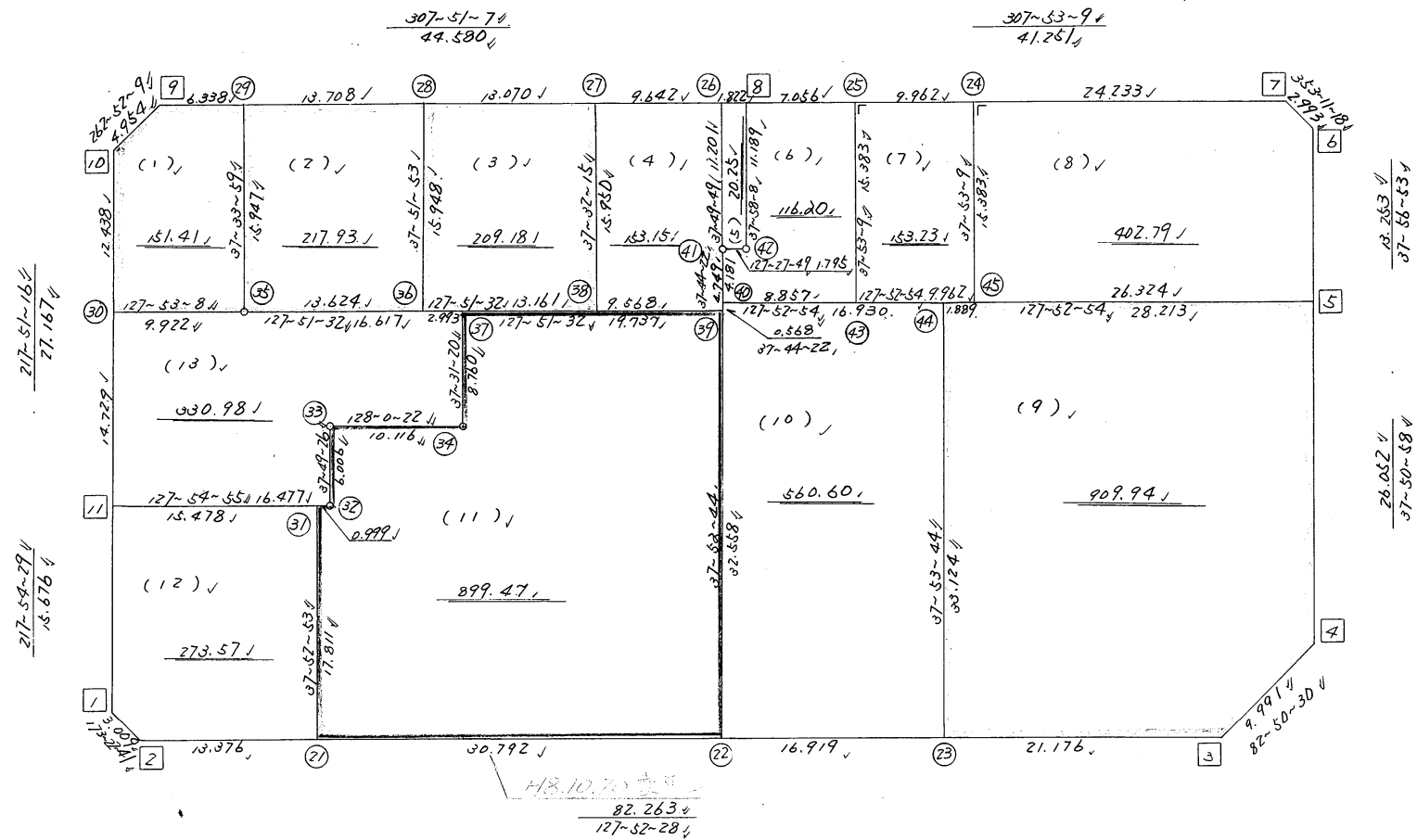
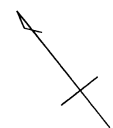
不二堂ビルディング株式会社

高丘西1-112

街区点番号 1 ~ 11, 筆界点番号 21 ~ 38, 画地番号 (1) ~ (13)

略 図

街区面積 = $\frac{m^2}{4398.76}$ ✓
 西地面積 = $\frac{4398.70}{}$ ✓
 差 積 = $\frac{40.06}{}$ ✓

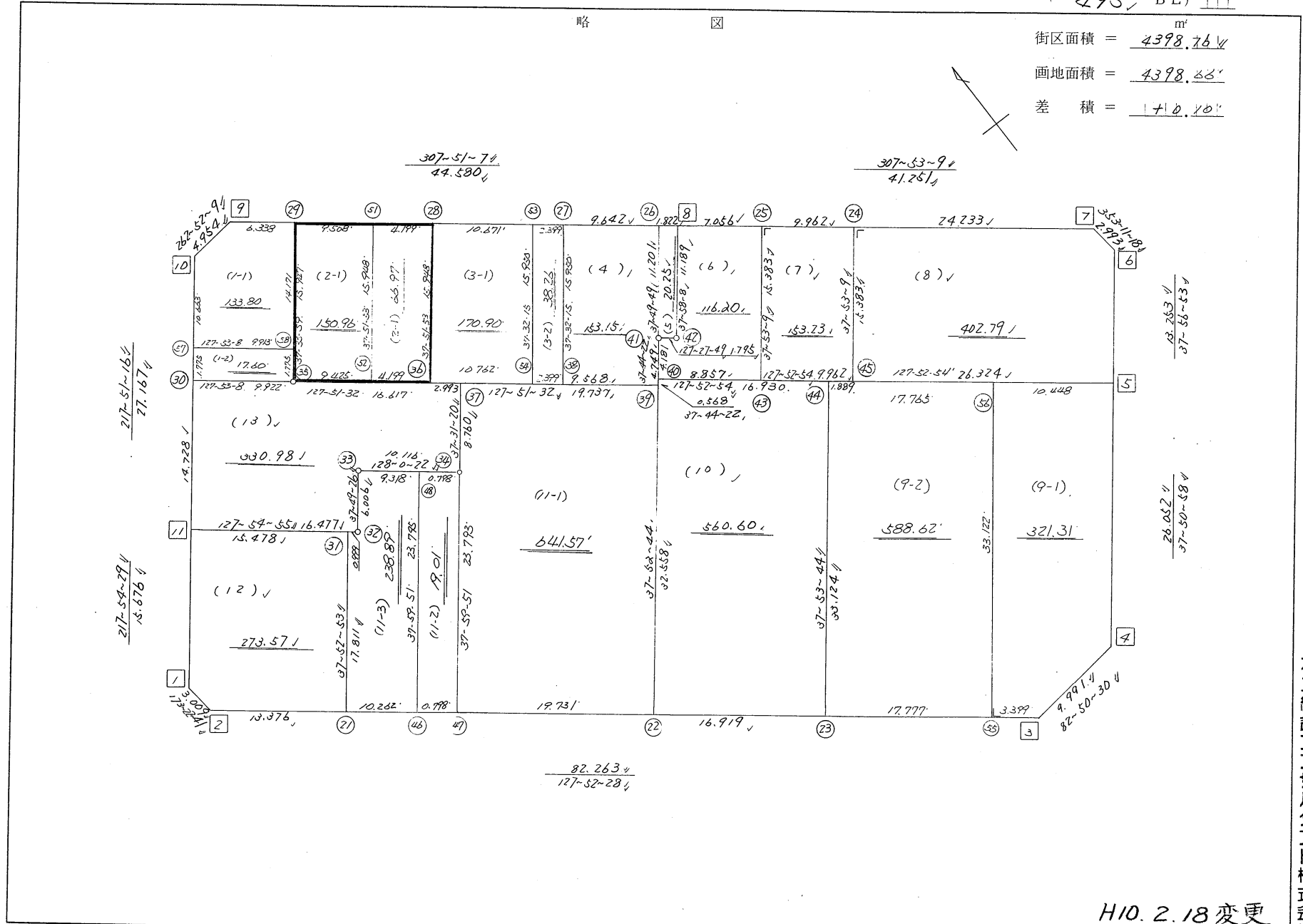


不二綜合工務株式会社

街区点番号 1 - 11, 筆界点番号 21 - 45, 西地番号 11 - 13

略 図

街区面積 = $\frac{m^2}{4398.76}$ ✓
 画地面積 = $\frac{4398.88}{}$ ✓
 差 積 = $\frac{110.12}{}$ ✓



不二総合ビルディング株式会社

H10.2.18変更

街区点番号 1 ~ 11 ✓ 筆界点番号 (21) ~ (58) 画地番号 (1) ~ (13) ✓

<< H 6 高丘地区出来形確認測量 >>

* * 面積計算 (倍横距法) * * (Work No. 80)

地 器械点	番 : 視準点	495BL 内角	方向角	距離	緯距	経距	X座標	Y座標	倍横距	倍面積
495-1	495-2	135-28-12	173-22-41	3.009	-2.989	0.347	-138101.767	-72680.704	0.347	-1.037183
495-2	495-3	134-29-47	127-52-28	82.263	-50.504	64.935	-138152.271	-72615.769	65.629	-3314.527016
495-3	495-4	134-58-02	82-50-30	9.991	1.245	9.913	-138151.026	-72605.856	140.477	174.893865
495-4	495-5	135-00-28	37-50-58	26.052	20.571	15.985	-138130.455	-72589.871	166.375	3422.500125
495-5	495-6	180-05-55	37-56-53	13.253	10.451	8.150	-138120.004	-72581.721	190.510	1991.020010
495-6	495-7	135-14-25	353-11-18	2.993	2.972	-0.355	-138117.032	-72582.076	198.305	589.362460
495-7	495-8	134-41-51	307-53-09	41.251	25.332	-32.557	-138091.700	-72614.633	165.393	4189.735476
495-8	495-9	179-57-58	307-51-07	44.580	27.355	-35.200	-138064.345	-72649.833	97.636	2670.832780
495-9	495-10	135-01-02	262-52-09	4.954	-0.615	-4.916	-138064.960	-72654.749	57.520	-35.374800
495-10	495-11	134-59-07	217-51-16	27.167	-21.450	-16.671	-138086.410	-72671.420	35.933	-770.762850
495-11	495-1	180-03-13	217-54-29	15.676	-12.368	-9.631	-138098.778	-72681.051	9.631	-119.116208
									倍面積	8797.526659
									面積	4398.7633295
									坪数	1330.62

座標面積計算書 (倍横距法)

146 [街区名 : 495]
 [地番 : 495 (1-1)]

点名	点名	内角	方向角	辺長	d x	*	d y	*	X	Y	DMD	2 A
495-29	495-9		307-51-07						-138064.345	-72649.833		
495-9	495-10	135-01-02	262-52-09	4.954	-0.615	0	-4.916	0	-138064.960	-72654.749	-4.916	3.023340
495-10	495-57	134-59-07	217-51-16	10.663	-8.419	0	-6.543	0	-138073.379	-72661.292	-16.375	137.861125
495-57	495-58	90-01-52	127-53-08	9.913	-6.087	-1	7.824	-1	-138079.467	-72653.469	-15.095	91.898360
495-58	495-29	89-40-51	37-33-59	14.171	11.233	0	8.640	0	-138068.234	-72644.829	1.368	15.366744
495-29	495-9	90-17-08	307-51-07	6.338	3.889	0	-5.004	0	-138064.345	-72649.833	5.004	19.460556
合計	測角数 = 5	540-00-00		46.039	0.001	-1	0.001	-1			倍面積	267.610125
											面積	133.8050625
											地積	133.80

146 [街区名 : 495]
 [地番 : 495 (1-2)]

点名	点名	内角	方向角	辺長	d x	*	d y	*	X	Y	DMD	2 A
495-57	495-30		217-51-16						-138074.781	-72662.382		
495-30	495-35	90-01-52	127-53-08	9.922	-6.093	0	7.831	0	-138080.874	-72654.551	7.831	-47.714283
495-35	495-58	89-40-51	37-33-59	1.775	1.407	0	1.082	0	-138079.467	-72653.469	16.744	23.558808
495-58	495-57	90-19-09	307-53-08	9.913	6.087	1	-7.824	1	-138073.379	-72661.292	10.003	60.898264
495-57	495-30	89-58-08	217-51-16	1.775	-1.401	-1	-1.089	-1	-138074.781	-72662.382	1.090	-1.528180
合計	測角数 = 4	360-00-00		23.385	0.000	0	0.000	0			倍面積	35.214609
											面積	17.6073045
											地積	17.60

<< H 6 高丘地区出来形確認測量 >>

* * 面積計算 (倍横距法) * * (Work No. 81)

地 器械点	番 : 視準点	495BL-1 内角	方向角	距離	緯距	経距	X座標	Y座標	倍横距	倍面積
495-9	495-10	135-01-02	262-52-09	4.954	-0.615	-4.916	-138064.960	-72654.749	-4.916	3.023340
495-10	495-30	134-52-07	217-51-16	12.438	-9.821	-7.633	-138074.781	-72662.382	-17.465	171.522276
495-30	495-35	90-01-52	127-53-08	9.922	-6.093	7.831	-138080.874	-72654.551	-17.267	105.207570
495-35	495-29	89-40-51	37-33-59	15.947	12.640	9.722	-138068.234	-72644.829	0.286	3.619151
495-29	495-9	90-17-08	307-51-07	6.338	3.889	-5.004	-138064.345	-72649.833	5.004	19.461897
									倍面積	302.834234
									面積	151.4171170
									坪数	45.80

<< H 6 高丘地区出来形確認測量 >>

* * 面積計算 (倍横距法) * * (Work No. 82)

地 器械点	番 : 視準点	495BL-2 内角	方向角	距離	緯距	経距	X座標	Y座標	倍横距	倍面積
495-29	495-35	89-42-52	217-33-59	15.947	-12.640	-9.722	-138080.874	-72654.551	-9.722	122.890050
495-35	495-36	90-17-33	127-51-32	13.624	-8.361	10.757	-138089.235	-72643.794	-8.688	72.643928
495-36	495-28	90-00-21	37-51-53	15.948	12.590	9.789	-138076.645	-72634.005	11.858	149.291350
495-28	495-29	89-59-14	307-51-07	13.707	8.411	-10.823	-138068.234	-72644.829	10.823	91.035422
									倍面積	435.860750
									面積	217.9303750
									坪数	65.92

座標面積計算書 (倍横距法)

146 [街区名:495]
 [地番 :495(2-1)]

点名	点名	内角	方向角	辺長	dx	*	dy	*	X	Y	DMD	2A
495-51	495-29		307-51-07						-138068.234	-72644.829		
495-29	495-35	89-42-52	217-33-59	15.947	-12.640	0	-9.723	1	-138080.874	-72654.551	-9.722	122.886080
495-35	495-52	90-17-33	127-51-32	9.425	-5.784	0	7.441	0	-138086.658	-72647.110	-12.003	69.425352
495-52	495-51	90-00-21	37-51-53	15.948	12.590	0	9.789	0	-138074.068	-72637.321	5.227	65.807930
495-51	495-29	89-59-14	307-51-07	9.508	5.834	0	-7.508	0	-138068.234	-72644.829	7.508	43.801672
合計	測角数 = 4	360-00-00		50.828	0.000	0	-0.001	1			倍面積	301.921034
											面積	150.9605170
											地積	150.96 /

146 [街区名:495]
 [地番 :495(2-2)]

点名	点名	内角	方向角	辺長	dx	*	dy	*	X	Y	DMD	2A
495-52	495-36		127-51-32						-138089.235	-72643.794		
495-36	495-28	90-00-21	37-51-53	15.948	12.590	0	9.789	0	-138076.645	-72634.005	9.789	123.243510
495-28	495-51	89-59-14	307-51-07	4.199	2.577	0	-3.316	0	-138074.068	-72637.321	16.262	41.907174
495-51	495-52	90-00-46	217-51-53	15.948	-12.590	0	-9.789	0	-138086.658	-72647.110	3.157	-39.746630
495-52	495-36	89-59-39	127-51-32	4.199	-2.577	0	3.315	1	-138089.235	-72643.794	-3.316	8.545332
合計	測角数 = 4	360-00-00		40.294	0.000	0	-0.001	1			倍面積	133.949386
											面積	66.9746930
											地積	66.97 /

座標面積計算書 (倍横距法)

146 [街区名: 495]
 [地番 : 495 (3-1)]

点名	点名	内角	方向角	辺長	d x	*	d y	*	X	Y	DMD	2 A
495-53	495-28		307-51-07						-138076.645	-72634.005		
495-28	495-36	90-00-46	217-51-53	15.948	-12.590	0	-9.789	0	-138089.235	-72643.794	-9.789	123.243510
495-36	495-54	89-59-39	127-51-32	10.762	-6.605	0	8.497	0	-138095.840	-72635.297	-11.081	73.190005
495-54	495-53	89-40-43	37-32-15	15.950	12.648	-1	9.718	-1	-138083.193	-72625.580	7.133	90.211051
495-53	495-28	90-18-52	307-51-07	10.671	6.548	0	-8.426	1	-138076.645	-72634.005	8.425	55.166900
合計	測角数 = 4	360-00-00		53.331	0.001	-1	0.000	0			倍面積	341.811466
											面積	170.9057330
											地積	170.90 /

146 [街区名: 495]
 [地番 : 495 (3-2)]

点名	点名	内角	方向角	辺長	d x	*	d y	*	X	Y	DMD	2 A
495-54	495-38		127-51-32						-138097.313	-72633.403		
495-38	495-27	89-40-43	37-32-15	15.950	12.648	0	9.718	0	-138084.665	-72623.685	9.718	122.913264
495-27	495-53	90-18-52	307-51-07	2.399	1.472	0	-1.894	-1	-138083.193	-72625.580	17.541	25.820352
495-53	495-54	89-41-08	217-32-15	15.950	-12.648	1	-9.718	1	-138095.840	-72635.297	5.929	-74.984063
495-54	495-38	90-19-17	127-51-32	2.399	-1.472	-1	1.894	0	-138097.313	-72633.403	-1.894	2.789862
合計	測角数 = 4	360-00-00		36.698	0.000	0	0.000	0			倍面積	76.539415
											面積	38.2697075
											地積	38.26 /

<< H 6 高丘地区出来形確認測量 >>

* * 面積計算 (倍横距法) * * (Work No. 83)

地番 : 495BL-3 器械点	視準点	内角	方向角	距離	緯距	経距	X座標	Y座標	倍横距	倍面積
495-28	495-36	90-00-46	217-51-53	15.948	-12.590	-9.789	-138089.235	-72643.794	-9.789	123.245612
495-36	495-38	89-59-39	127-51-32	13.161	-8.077	10.391	-138097.313	-72633.403	-9.187	74.203444
495-38	495-27	89-40-43	37-32-15	15.950	12.648	9.718	-138084.665	-72623.685	10.922	138.142079
495-27	495-28	90-18-52	307-51-07	13.070	8.020	-10.320	-138076.645	-72634.005	10.320	82.769685
									倍面積	418.360820
									面積	209.1804100
									坪数	63.27

<< H 6 高丘地区出来形確認測量 >>

* * 面積計算 (倍横距法) * * (Work No. 8)

地番 : 495BL-4	器械点	視準点	内角	方向角	距離	緯距	経距	X座標	Y座標	倍横距	倍面積
	495-27	495-38	89-41-08	217-32-15	15.950	-12.648	-9.718	-138097.313	-72633.403	-9.718	122.907729
	495-38	495-39	90-19-17	127-51-32	9.568	-5.872	7.554	-138103.185	-72625.849	-11.882	69.770186
	495-39	495-41	89-52-50	37-44-22	4.749	3.756	2.907	-138099.429	-72622.942	-1.421	-5.335419
	495-41	495-26	180-05-27	37-49-49	11.201	8.847	6.870	-138090.582	-72616.072	8.356	73.931693
	495-26	495-27	90-01-18	307-51-07	9.642	5.917	-7.613	-138084.665	-72623.685	7.613	45.044105
										倍面積	306.318294
										面積	153.1591470
										坪数	46.33

<< H 6 高丘地区出来形確認測量 >>

* * 面積計算 (倍横距法) * * (Work No. 85)

地 器械点	番 : 視準点	495BL-5 内角	方向角	距離	緯距	経距	X座標	Y座標	倍横距	倍面積
495-26	495-41	89-58-42	217-49-49	11.201	-8.847	-6.870	-138099.429	-72622.942	-6.870	60.781178
495-41	495-42	89-38-00	127-27-49	1.795	-1.092	1.425	-138100.521	-72621.517	-12.315	13.448159
495-42	495-8	90-30-19	37-58-08	11.189	8.821	6.884	-138091.700	-72614.633	-4.006	-35.338374
495-8	495-26	89-52-59	307-51-07	1.822	1.118	-1.439	-138090.582	-72616.072	1.439	1.609037
									倍面積	40.500000
									面積	20.2500000
									坪数	6.12

<< H 6 高丘地区出来形確認測量 >>

* * 面積計算 (倍横距法) * * (Work No. 9)

地 器械点	番 : 495BL-6 視準点	内角	方向角	距離	緯距	經距	X座標	Y座標	倍横距	倍面積
495-8	495-42	90-04-59	217-58-08	11.189	-8.821	-6.884	-138100.521	-72621.517	-6.884	60.723764
495-42	495-41	269-29-41	307-27-49	1.795	1.092	-1.425	-138099.429	-72622.942	-15.193	-16.590756
495-41	495-40	90-16-33	217-44-22	4.181	-3.307	-2.559	-138102.736	-72625.501	-19.177	63.414071
495-40	495-43	90-08-32	127-52-54	8.857	-5.439	6.991	-138108.174	-72618.511	-14.746	80.196643
495-43	495-25	90-00-15	37-53-09	15.383	12.141	9.447	-138096.033	-72609.064	1.691	20.534421
495-25	495-8	90-00-00	307-53-09	7.056	4.333	-5.569	-138091.700	-72614.633	5.569	24.131488
									倍面積	232.409631
									面積	116.2048155
									坪数	35.15

<< H 6 高丘地区出来形確認測量 >>

* * 面積計算 (倍横距法) * * (Work No. 87)

地 器械点	番 : 視準点	495BL-7 内角	方向角	距離	緯距	経距	X座標	Y座標	倍横距	倍面積
495-25	495-43	90-00-00	217-53-09	15.383	-12.141	-9.447	-138108.174	-72618.511	-9.447	114.693443
495-43	495-45	89-59-45	127-52-54	9.962	-6.117	7.863	-138114.291	-72610.648	-11.031	67.474101
495-45	495-24	90-00-15	37-53-09	15.383	12.141	9.446	-138102.151	-72601.202	6.278	76.217069
495-24	495-25	90-00-00	307-53-09	9.962	6.117	-7.862	-138096.033	-72609.064	7.862	48.095386
									倍面積	306.479999
									面積	153.2399995
									坪数	46.35

<< H 6 高丘地区出来形確認測量 >>

* * 面積計算 (倍横距法) * * (Work No. 88)

地 器械点	番 : 495BL-8 視準点	内角	方向角	距離	緯距	経距	X座標	Y座標	倍横距	倍面積
495-24	495-45	90-00-00	217-53-09	15.383	-12.141	-9.446	-138114.291	-72610.648	-9.446	114.682944
495-45	495-5	89-59-45	127-52-54	26.324	-16.164	20.777	-138130.455	-72589.871	1.885	-30.461867
495-5	495-6	90-03-59	37-56-53	13.253	10.451	8.150	-138120.004	-72581.721	30.812	322.013281
495-6	495-7	135-14-25	353-11-18	2.993	2.972	-0.355	-138117.032	-72582.076	38.607	114.739170
495-7	495-24	134-41-51	307-53-09	24.233	14.881	-19.126	-138102.151	-72601.202	19.126	284.621061
									倍面積	805.594589
									面積	402.7972945
									坪数	121.84

座標面積計算書 (倍横距法)

146 [街区名: 495]
 [地番 : 495 (9-1)]

点名	点名	内角	方向角	辺長	d x	*	d y	*	X	Y	DMD	2 A
495-55	495-3		127-52-28						-138152.271	-72615.769		
495-3	495-4	134-58-02	82-50-30	9.991	1.245	0	9.913	0	-138151.026	-72605.856	9.913	12.341685
495-4	495-5	135-00-28	37-50-58	26.052	20.571	0	15.985	0	-138130.455	-72589.871	35.811	736.668081
495-5	495-56	90-01-56	307-52-54	10.448	6.415	0	-8.246	0	-138124.040	-72598.117	43.550	279.373250
495-56	495-55	89-59-34	217-52-28	33.122	-26.145	1	-20.335	0	-138150.184	-72618.452	14.969	-391.349536
495-55	495-3	90-00-00	127-52-28	3.399	-2.087	0	2.683	0	-138152.271	-72615.769	-2.683	5.599421
合計	測角数 = 5	540-00-00		83.012	-0.001	1	0.000	0			倍面積	642.632901
											面積	321.3164505
											地積	321.31

146 [街区名: 495]
 [地番 : 495 (9-2)]

点名	点名	内角	方向角	辺長	d x	*	d y	*	X	Y	DMD	2 A
495-56	495-44		307-52-54						-138113.131	-72612.139		
495-44	495-23	90-00-50	217-53-44	33.124	-26.139	0	-20.346	1	-138139.270	-72632.484	-20.345	531.797955
495-23	495-55	89-58-44	127-52-28	17.777	-10.914	0	14.032	0	-138150.184	-72618.452	-26.658	290.945412
495-55	495-56	90-00-00	37-52-28	33.122	26.145	-1	20.335	0	-138124.040	-72598.117	7.709	201.544096
495-56	495-44	90-00-26	307-52-54	17.765	10.908	1	-14.022	0	-138113.131	-72612.139	14.022	152.965998
合計	測角数 = 4	360-00-00		101.788	0.000	0	-0.001	1			倍面積	1177.253461
											面積	588.6267305
											地積	588.62

<< H 6 高丘地区出来形確認測量 >>

* * 面積計算 (倍横距法) * * (Work No. 89)

地 器械点	番 : 視準点	495BL-9 内角	方向角	距離	緯距	経距	X座標	Y座標	倍横距	倍面積
495-23	495-3	89-58-44	127-52-28	21.176	-13.001	16.715	-138152.271	-72615.769	16.715	-217.307028
495-3	495-4	134-58-02	82-50-30	9.991	1.245	9.913	-138151.026	-72605.856	43.344	53.962710
495-4	495-5	135-00-28	37-50-58	24.052	20.571	15.985	-138130.455	-72589.871	69.242	1424.367758
495-5	495-44	90-01-56	307-52-54	28.213	17.324	-22.268	-138113.131	-72612.139	62.959	1090.675146
495-44	495-23	90-00-50	217-53-44	33.124	-26.139	-20.345	-138139.279	-72632.484	20.345	-531.812625
									倍面積	1819.885961
									面積	989.9429805
									坪数	275.25

<< H 6 高丘地区出来形確認測量 >>

* * 面積計算 (倍横距法) * * (Work No. 10)

地 器械点	番 : 視準点	495BL-10 内角	方向角	距離	緯距	経距	X座標	Y座標	倍横距	倍面積
495-22	495-23	89-59-44	127-52-28	16.919	-10.387	13.355	-138139.270	-72632.484	13.355	-138.722759
495-23	495-44	90-01-16	37-53-44	33.124	26.139	20.345	-138113.131	-72612.139	47.056	1229.999702
495-44	495-40	89-59-10	307-52-54	16.930	10.396	-13.363	-138102.736	-72625.501	54.039	561.766851
495-40	495-39	89-51-28	217-44-22	0.568	-0.449	-0.348	-138103.185	-72625.849	40.329	-18.111857
495-39	495-22	180-08-22	217-52-44	32.558	-25.698	-19.990	-138128.883	-72645.839	19.990	-513.725768
									倍面積	1121.206169
									面積	560.6030845
									坪数	169.58

座標面積計算書 (倍横距法)

297 [街区名 : 495]
 [地番 : 495 (11-1)]

点名	点名	内角	方向角	辺長	dx	*	dy	*	X	Y	DMD	2A
495-22	495-39		37-52-44						-138103.185	-72625.849		
495-39	495-37	89-58-48	307-51-32	19.737	12.113	0	-15.583	1	-138091.072	-72641.431	-15.582	-188.744766
495-37	495-34	89-39-48	217-31-20	8.760	-6.948	0	-5.335	-1	-138098.020	-72646.767	-36.500	253.602000
495-34	495-47	180-28-31	217-59-51	23.793	-18.750	0	-14.648	1	-138116.770	-72661.414	-56.483	1059.056250
495-47	495-22	89-52-37	127-52-28	19.731	-12.114	1	15.575	0	-138128.883	-72645.839	-55.555	672.937715
495-22	495-39	90-00-16	37-52-44	32.558	25.698	0	19.990	0	-138103.185	-72625.849	-19.990	-513.703020
合計	測角数 = 5	540-00-00		104.579	-0.001	1	-0.001	1			倍面積	1283.148179
											面積	641.5740895
											地積	641.57

297 [街区名 : 495]
 [地番 : 495 (11-2)]

点名	点名	内角	方向角	辺長	dx	*	dy	*	X	Y	DMD	2A
495-46	495-47		127-52-28						-138116.770	-72661.414		
495-47	495-34	90-07-23	37-59-51	23.793	18.750	0	14.648	-1	-138098.020	-72646.767	14.647	274.631250
495-34	495-48	90-00-31	308-00-22	0.798	0.491	1	-0.629	0	-138097.528	-72647.396	28.665	14.103180
495-48	495-46	89-59-29	217-59-51	23.795	-18.751	0	-14.649	0	-138116.279	-72662.045	13.387	-251.019637
495-46	495-47	89-52-37	127-52-28	0.798	-0.490	-1	0.630	1	-138116.770	-72661.414	-0.631	0.309821
合計	測角数 = 4	360-00-00		49.184	0.000	0	0.000	0			倍面積	38.024614
											面積	19.0123070
											地積	19.01

座標面積計算書 (倍横距法)

146 [街区名: 495]
 [地番 : 495(11-3)]

点名	点名	内角	方向角	辺長	d x	*	d y	*	X	Y	DMD	2 A
495-32	495-31		307-54-55						-138095.921	-72659.209		
495-31	495-21	89-57-58	217-52-53	17.811	-14.058	0	-10.936	0	-138109.979	-72670.145	-10.936	153.738288
495-21	495-46	89-59-35	127-52-28	10.262	-6.300	0	8.100	0	-138116.279	-72662.045	-13.772	86.763600
495-46	495-48	90-07-23	37-59-51	23.795	18.751	0	14.649	0	-138097.528	-72647.396	8.977	168.327727
495-48	495-33	90-00-31	308-00-22	9.318	5.738	-1	-7.342	0	-138091.791	-72654.738	16.284	93.421308
495-33	495-32	89-49-04	217-49-26	6.006	-4.744	0	-3.683	0	-138096.535	-72658.421	5.259	-24.948696
495-32	495-31	270-05-29	307-54-55	0.999	0.614	0	-0.788	0	-138095.921	-72659.209	0.788	0.483832
合計	測角数 = 6	720-00-00		68.191	0.001	-1	0.000	0			倍面積	477.786059
											面積	238.8930295
											地積	238.89

<< H 6 高丘地区出来形確認測量 >>

* * 面積計算 (倍横距法) * * (Work No. 11)

地 器械点	番 : 495BL-11 視準点	内角	方向角	距離	緯距	経距	X座標	Y座標	倍横距	倍面積
495-21	495-22	89-59-35	127-52-28	30.792	-18.904	24.306	-138128.883	-72645.839	24.306	-459.477111
495-22	495-39	90-00-16	37-52-44	32.558	25.698	19.990	-138103.185	-72625.849	68.602	1762.966710
495-39	495-37	89-58-48	307-51-32	19.737	12.113	-15.582	-138091.072	-72641.431	73.010	884.345612
495-37	495-34	89-39-48	217-31-20	8.760	-6.948	-5.336	-138098.020	-72646.767	52.092	-361.926951
495-34	495-33	270-29-02	308-00-22	10.116	6.229	-7.971	-138091.791	-72654.738	38.785	241.594132
495-33	495-32	89-49-04	217-49-26	6.006	-4.744	-3.683	-138096.535	-72658.421	27.131	-128.711267
495-32	495-31	270-05-29	307-54-55	0.999	0.614	-0.788	-138095.921	-72659.209	22.661	13.904352
495-31	495-21	89-57-58	217-52-53	17.811	-14.058	-10.936	-138109.979	-72670.145	10.936	-153.742539
									倍面積	1798.952938
									面積	899.4764690
									坪数	272.09

<< H 6 高丘地区出来形確認測量 >>

* * 面積計算 (倍横距法) * * (Work No. 92)

地 器械点	番 : 視準点	495BL-12 内角	方向角	距離	緯距	経距	X座標	Y座標	倍横距	倍面積
495-1	495-2	135-28-12	173-22-41	3.009	-2.989	0.347	-138101.767	-72680.704	0.347	-1.037183
495-2	495-21	134-29-47	127-52-28	13.376	-8.212	10.559	-138109.979	-72670.145	11.253	-92.410827
495-21	495-31	90-00-25	37-52-53	17.811	14.058	10.936	-138095.921	-72659.209	32.748	460.366712
495-31	495-11	90-02-02	307-54-55	15.478	9.511	-12.211	-138086.410	-72671.420	31.473	299.354841
495-11	495-1	89-59-34	217-54-29	15.676	-12.368	-9.631	-138098.778	-72681.051	9.631	-119.116208
									倍面積	547.157335
									面積	273.5786675
									坪数	82.75

<< H 6 高丘地区出来形確認測量 >>

* * 面積計算 (倍横距法) * * (Work No. 93)

地 器械点	番 : 視準点	495BL-13 内角	方向角	距離	緯距	経距	X座標	Y座標	倍横距	倍面積
495-11	495-32	90-03-39	127-54-55	16.477	-10.125	12.999	-138096.535	-72658.421	12.999	-131.614875
495-32	495-33	89-54-31	37-49-26	6.006	4.744	3.683	-138091.791	-72654.738	29.681	140.806664
495-33	495-34	270-10-56	128-00-22	10.116	-6.229	7.971	-138098.020	-72646.767	41.335	-257.475715
495-34	495-37	89-30-58	37-31-20	8.760	6.948	5.336	-138091.072	-72641.431	54.642	379.641318
495-37	495-35	90-20-12	307-51-32	16.617	10.198	-13.120	-138080.874	-72654.551	46.858	477.860149
495-35	495-30	180-01-36	307-53-08	9.922	6.093	-7.831	-138074.781	-72662.382	25.907	157.852630
495-30	495-11	89-58-08	217-51-16	14.728	-11.629	-9.038	-138086.410	-72671.420	9.038	-105.104390
									倍面積	661.965781
									面積	330.9828905
									坪数	100.12