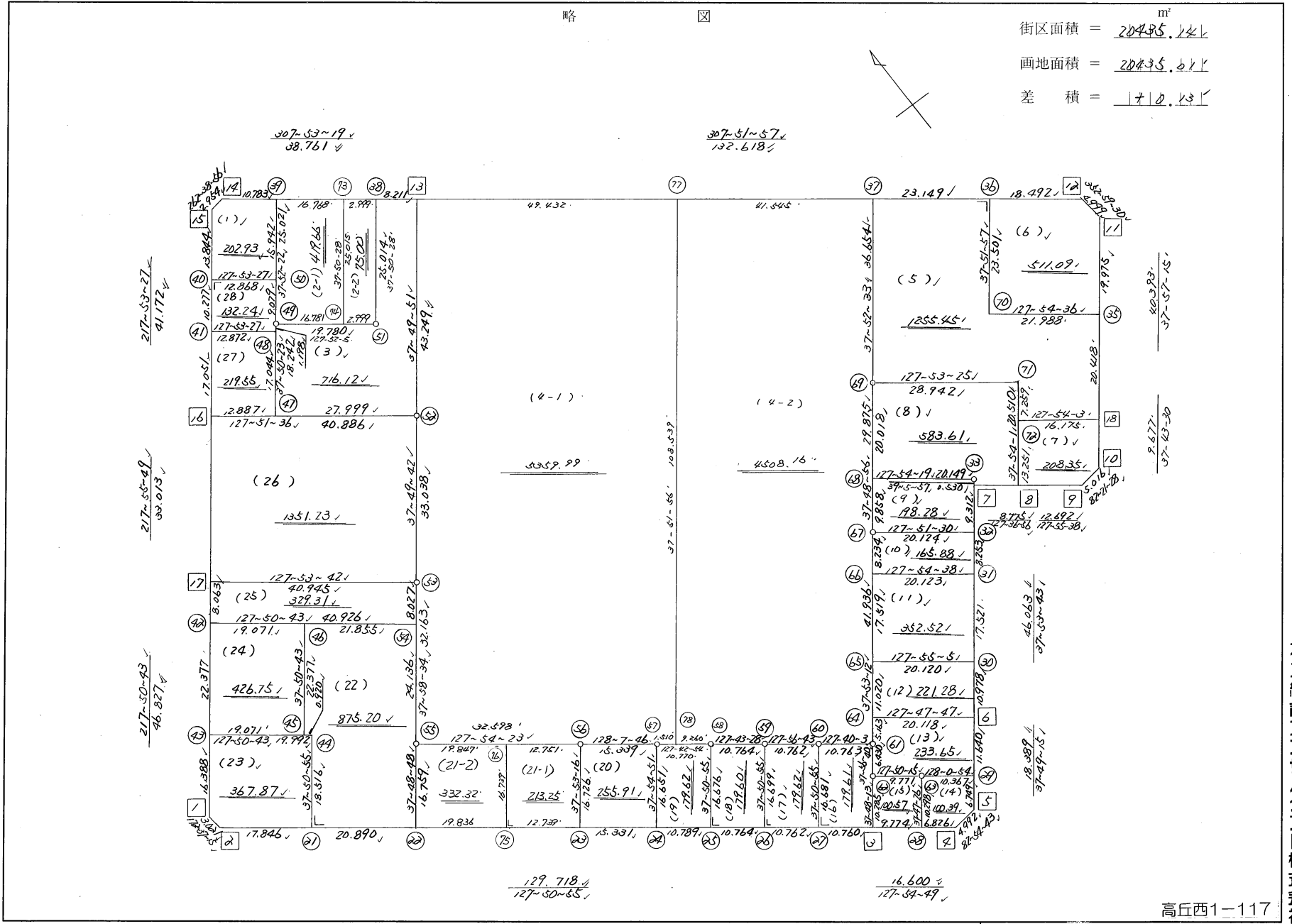


略 図

街区面積 = 20435.141 m²
 画地面積 = 20435.611
 差 積 = 70.47



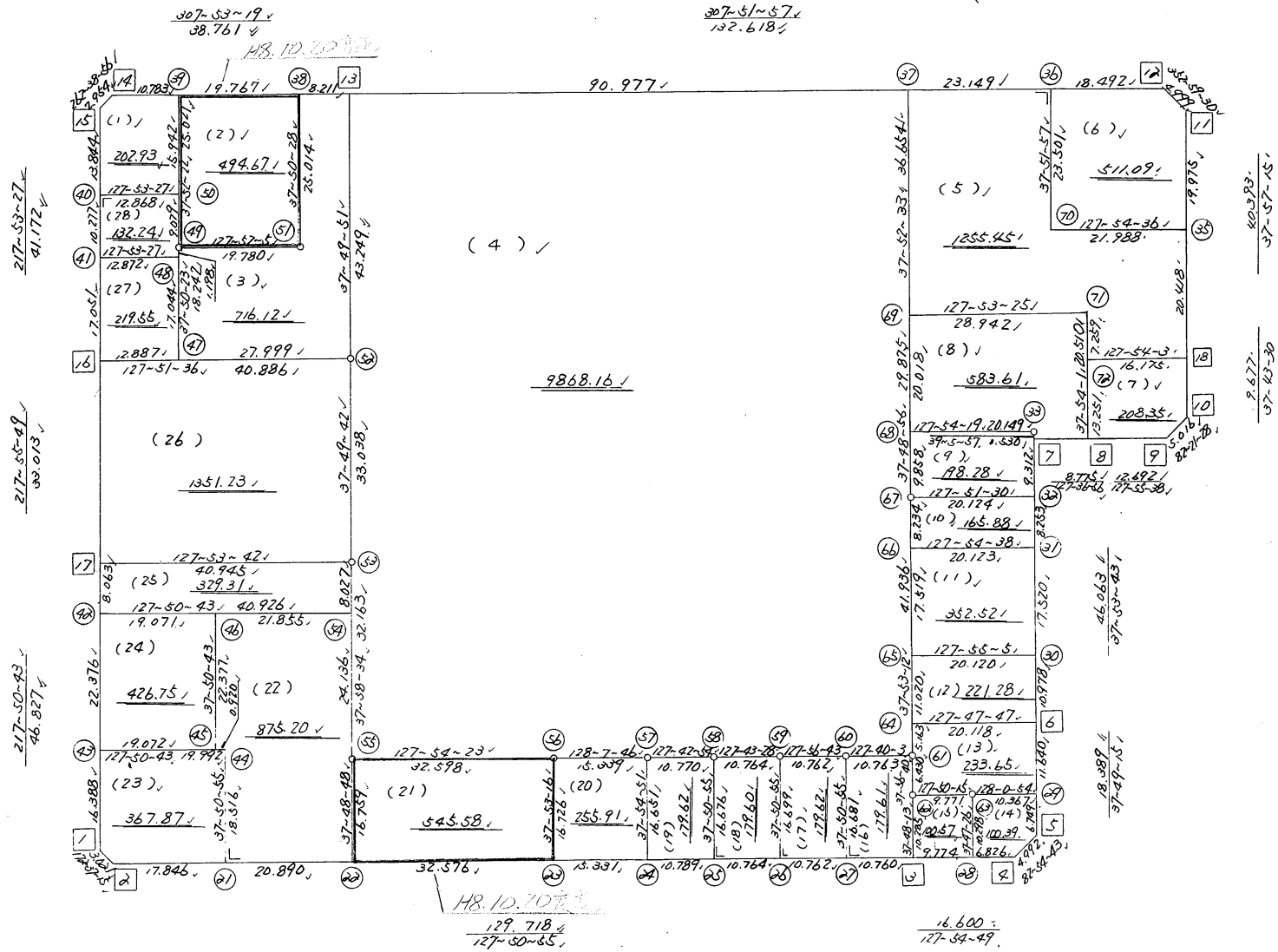
株式会社

高丘西1-117

街区点番号 1-18 筆界点番号 21-78 画地番号 (/)-(28)

略 図

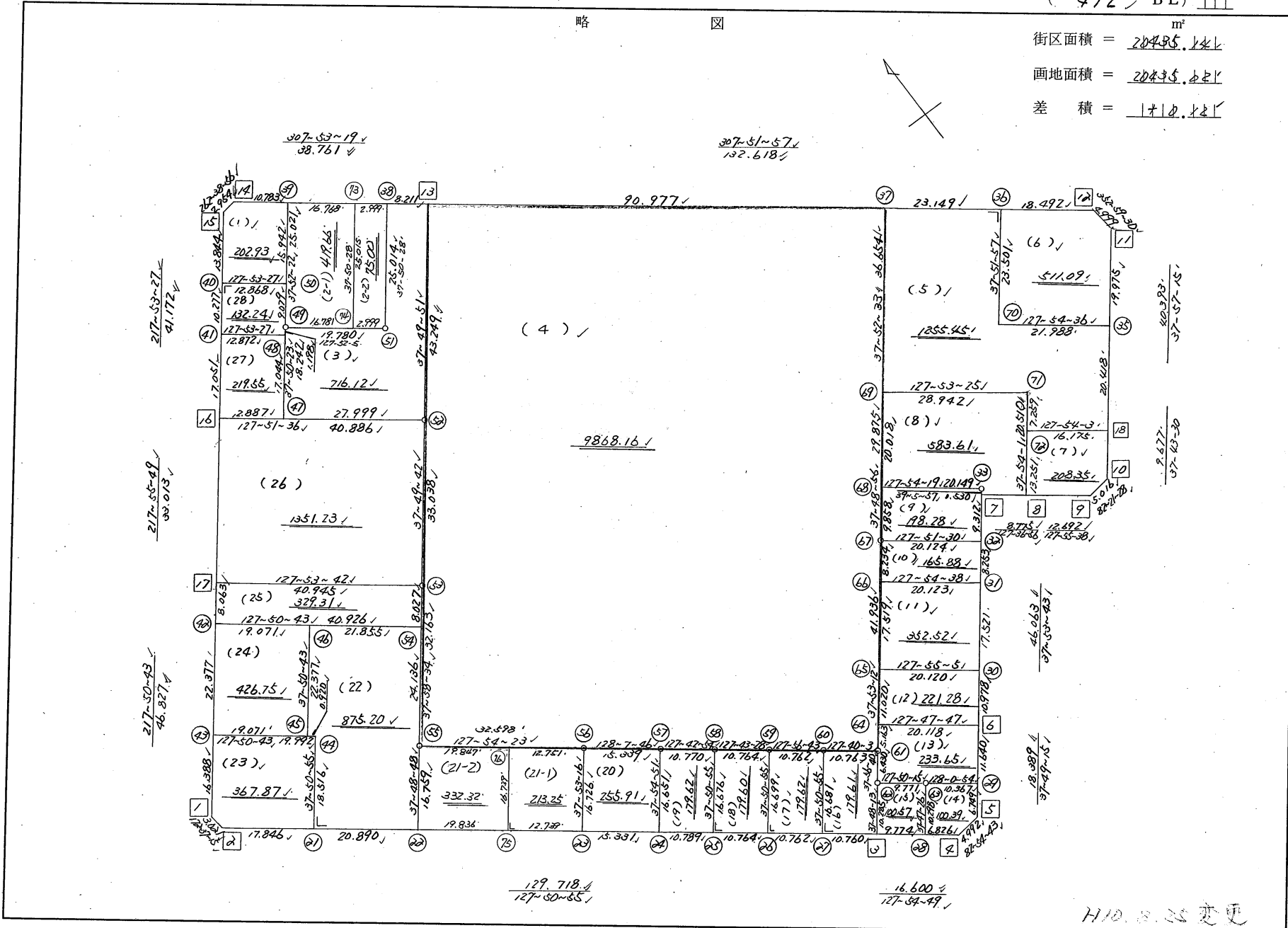
街区面積 = 20435.144 m²
 画地面積 = 20435.081 m²
 差 積 = 70.063 m²



街区点番号 $1-18$ 画地番号 $21-72$ 画地番号 $1-28$

略 図

街区面積 = 20435.141 m²
 画地面積 = 20435.141
 差 積 = 1712.141



不二綜合コンサルタント株式会社

H10.8.26 変更

<< 高丘葵土地区画整理事業 >>

※ ※ 面積計算 (倍横距法) ※ ※

地 器械点	番 : 492BL 視準点	内角	方向角	距離	緯距	経距	X座標	Y座標	倍横距	倍面積
492-1	492-2	134-46-32	172-37-15	3.021	-2.996	0.388	-137902.873	-72864.865	0.388	-1.162448
492-2	492-3	135-13-40	127-50-55	129.718	-79.592	102.430	-137982.465	-72762.435	103.206	-8214.371952
492-3	492-4	180-03-54	127-54-49	16.600	-10.200	13.096	-137992.665	-72749.339	218.732	-2231.066400
492-4	492-5	134-59-54	82-54-43	4.992	0.616	4.954	-137992.049	-72744.385	236.782	145.857712
492-5	492-6	134-54-32	37-49-15	18.389	14.526	11.276	-137977.523	-72733.109	253.012	3675.252312
492-6	492-7	180-04-28	37-53-43	46.063	36.350	28.293	-137941.173	-72704.816	292.581	10635.319350
492-7	492-8	269-43-13	127-36-56	8.775	-5.356	6.951	-137946.529	-72697.865	327.825	-1755.830700
492-8	492-9	180-18-42	127-55-38	12.692	-7.801	10.011	-137954.330	-72687.854	344.787	-2689.683387
492-9	492-10	134-25-50	82-21-28	5.016	0.667	4.971	-137953.663	-72682.883	359.769	239.965923
492-10	492-18	135-22-02	37-43-30	9.677	7.654	5.921	-137946.009	-72676.962	370.661	2837.039294
492-18	492-11	180-13-45	37-57-15	40.393	31.850	24.843	-137914.159	-72652.119	401.425	12785.386250
492-11	492-12	135-02-15	352-59-30	4.999	4.962	-0.610	-137909.197	-72652.729	425.658	2112.114996
492-12	492-13	134-52-27	307-51-57	132.618	81.403	-104.695	-137827.794	-72757.424	320.353	26077.695259
492-13	492-14	180-01-22	307-53-19	38.761	23.804	-30.590	-137803.990	-72788.014	185.068	4405.358672
492-14	492-15	134-45-37	262-38-56	2.954	-0.378	-2.930	-137804.368	-72790.944	151.548	-57.285144
492-15	492-16	135-14-31	217-53-27	41.172	-32.492	-25.286	-137836.860	-72816.230	123.332	-4007.303344
492-16	492-17	180-02-22	217-55-49	33.013	-26.039	-20.293	-137862.899	-72836.523	77.753	-2024.610367
492-17	492-1	179-54-54	217-50-43	46.827	-36.978	-28.730	-137899.877	-72865.253	28.730	-1062.377940
									倍面積	40870.298086
									面積	20435.14

<< H 6 高丘地区出来形確認測量 >>

* * 面積計算 (倍横距法) * * (Work No. 17)

地 器械点	番 : 視準点	492BL-1 内角	方向角	距離	緯距	經距	X座標	Y座標	倍横距	倍面積
492-14	492-15	134-45-37	262-38-56	2.954	-0.378	-2.930	-137804.368	-72790.944	-2.930	1.107540
492-15	492-40	135-14-31	217-53-27	13.844	-10.926	-8.503	-137815.294	-72799.447	-14.363	156.930138
492-40	492-50	90-00-00	127-53-27	12.868	-7.903	10.155	-137823.197	-72789.292	-12.711	100.455033
492-50	492-39	89-58-55	37-52-22	15.942	12.585	9.788	-137810.612	-72779.504	7.232	91.014720
492-39	492-14	90-00-57	307-53-19	10.783	6.622	-8.510	-137803.990	-72788.014	8.510	56.353220
									倍面積	405.860651
									面積	202.9303255
									坪数	61.38

座標面積計算書 (倍横距法)

143 [街区名: 492]
 [地番 : 492(2-1)]

点名	点名	内角	方向角	辺長	dx	*	dy	*	X	Y	DMD	2A
492-73	492-39✓		307-53-19						-137810.612	-72779.504		
492-39	492-49✓	89-59-03	217-52-22	25.021✓	-19.751	0	-15.361	0	-137830.363	-72794.865	-15.361	303.395111
492-49	492-74✓	89-59-43	127-52-05	16.781✓	-10.301	0	13.247	1	-137840.664	-72781.617	-17.474	179.999674
492-74	492-73✓	89-58-23	37-50-28	25.015✓	19.755	0	15.346	0	-137820.909	-72766.271	11.120	219.675600
492-73	492-39✓	90-02-51	307-53-19	16.768✓	10.298	-1	-13.233	0	-137810.612	-72779.504	13.233	136.260201
合計	測角数 = 4	360-00-00		83.585	0.001	-1	-0.001	1			倍面積	839.330586
											面積	419.6652930
											地積	419.66✓

143 [街区名: 492]
 [地番 : 492(2-2)]

点名	点名	内角	方向角	辺長	dx	*	dy	*	X	Y	DMD	2A
492-74	492-51✓		127-52-05						-137842.505	-72779.250		
492-51	492-38✓	89-58-23	37-50-28	25.014✓	19.754	0	15.345	0	-137822.751	-72763.905	15.345	303.125130
492-38	492-73✓	90-02-51	307-53-19	2.999✓	1.842	0	-2.367	1	-137820.909	-72766.271	28.324	52.172808
492-73	492-74✓	89-57-09	217-50-28	25.015✓	-19.755	0	-15.346	0	-137840.664	-72781.617	10.612	-209.640060
492-74	492-51✓	90-01-37	127-52-05	2.999✓	-1.841	0	2.367	0	-137842.505	-72779.250	-2.367	4.357647
合計	測角数 = 4	360-00-00		56.027	0.000	0	-0.001	1			倍面積	150.015525
											面積	75.0077625
											地積	75.00✓

* * 面積計算 (倍横距法) * * (Work No. 18)

地 器械点	番 : 視準点	492BL-2 内角	方向角	距離	緯距	經距	X座標	Y座標	倍横距	倍面積
492-39	492-49	89-59-03	217-52-22	25.021	-19.751	-15.361	-137830.363	-72794.865	-15.361	303.395111
492-49	492-51	89-59-43	127-52-05	19.780	-12.142	15.615	-137842.505	-72779.250	-15.107	183.429194
492-51	492-38	89-58-23	37-50-28	25.014	19.754	15.345	-137822.751	-72763.905	15.853	313.160162
492-38	492-39	90-02-51	307-53-19	19.766	12.139	-15.599	-137810.612	-72779.504	15.599	189.356261
									倍面積	989.340728
									面積	494.6703640
									坪数	149.63

<< H 6 高丘地区出来形確認測量 >>

* * 面積計算 (倍横距法) * *

(Work No. 19)

地 器械点	番 : 視準点	492BL-3 内角	方向角	距離	緯距	経距	X座標	Y座標	倍横距	倍面積
492-38	492-51	89-57-09	217-50-28	25.014	-19.754	-15.345	-137842.505	-72779.250	-15.345	303.125130
492-51	492-49	270-01-37	307-52-05	19.780	12.142	-15.615	-137830.363	-72794.865	-46.305	-562.235310
492-49	492-47	89-58-18	217-50-23	18.242	-14.406	-11.191	-137844.769	-72806.056	-73.111	1053.237066
492-47	492-52	90-01-13	127-51-36	27.999	-17.184	22.106	-137861.953	-72783.950	-62.196	1068.776064
492-52	492-13	89-58-15	37-49-51	43.249	34.159	26.526	-137827.794	-72757.424	-13.564	-463.332676
492-13	492-38	90-03-28	307-53-19	8.211	5.043	-6.481	-137822.751	-72763.905	6.481	32.683683
									倍面積	1432.253957
									面積	716.1269785
									坪数	216.62

座標面積計算書 (倍横距法)

294 [街区名 : 492]
 [地番 : 492 (4-1) ✓]

点名	点名	内角	方向角	辺長	d x	*	d y	*	X	Y	DMD	2 A
492-13	492-52 ✓		217-49-51						-137861.953	-72783.950		
492-52	492-53 ✓	179-59-51	217-49-42 ✓	33.038 ✓	-26.095	0	-20.262	0	-137888.048	-72804.212	-20.262	528.736890
492-53	492-55 ✓	180-08-52	217-58-34 ✓	32.163 ✓	-25.353	0	-19.791	0	-137913.401	-72824.003	-60.315	1529.166195
492-55	492-56 ✓	89-55-49	127-54-23 ✓	32.598 ✓	-20.027	0	25.720	0	-137933.428	-72798.283	-54.386	1089.188422
492-56	492-57 ✓	180-13-23	128-07-46 ✓	15.339 ✓	-9.471	0	12.066	0	-137942.899	-72786.217	-16.600	157.218600
492-57	492-78 ✓	179-35-08	127-42-54 ✓	1.510 ✓	-0.924	0	1.195	0	-137943.823	-72785.022	-3.339	3.085236
492-78	492-77 ✓	90-09-02	37-51-56 ✓	108.539 ✓	85.686	1	66.622	0	-137858.136	-72718.400	64.478	5524.926386
492-77	492-13 ✓	90-00-01	307-51-57 ✓	49.432 ✓	30.342	0	-39.024	0	-137827.794	-72757.424	92.076	2793.769992
492-13	492-52 ✓	89-57-54	217-49-51 ✓	43.249 ✓	-34.159	0	-26.526	0	-137861.953	-72783.950	26.526	-906.101634
合計	測角数 = 8	1080-00-00		315.868	-0.001	1	0.000	0			倍面積	10719.990087
											面積	5359.9950435
											地積	5359.99 ✓

座標面積計算書 (倍横距法)

294 [街区名 : 492]
 [地番 : 492 (4-2) ✓]

点名	点名	内角	方向角	辺長	dx	*	dy	*	X	Y	DMD	2A
492-61	492-67 ✓		37-53-12						-137936.171	-72726.424		
492-67	492-69 ✓	179-55-44	37-48-56 ✓	29.875 ✓	23.601	0	18.317	0	-137912.570	-72708.107	18.317	432.299517
492-69	492-37 ✓	180-03-37	37-52-33 ✓	36.654 ✓	28.933	0	22.504	0	-137883.637	-72685.603	59.138	1711.039754
492-37	492-77 ✓	89-59-24	307-51-57 ✓	41.545 ✓	25.501	0	-32.798	1	-137858.136	-72718.400	48.845	1245.596345
492-77	492-78 ✓	89-59-59	217-51-56 ✓	108.539 ✓	-85.686	-1	-66.622	0	-137943.823	-72785.022	-50.574	4333.534338
492-78	492-58 ✓	89-50-58	127-42-54 ✓	9.260 ✓	-5.665	1	7.325	0	-137949.487	-72777.697	-109.871	622.309344
492-58	492-59 ✓	180-00-34	127-43-28 ✓	10.764 ✓	-6.586	0	8.514	-1	-137956.073	-72769.184	-94.033	619.301338
492-59	492-60 ✓	180-13-15	127-56-43 ✓	10.762 ✓	-6.618	0	8.487	0	-137962.691	-72760.697	-77.033	509.804394
492-60	492-61 ✓	179-43-20	127-40-03 ✓	10.763 ✓	-6.577	0	8.520	0	-137969.268	-72752.177	-60.026	394.791002
492-61	492-67 ✓	90-13-09	37-53-12 ✓	41.936 ✓	33.097	0	25.753	0	-137936.171	-72726.424	-25.753	-852.347041
合計	測角数 = 9	1260-00-00		300.098	0.000	0	0.000	0			倍面積	9016.328991
											面積	4508.1644955
											地積	4508.16 ✓

<< H 6 高丘地区出来形確認測量 >>

* * 面積計算 (倍横距法) * * (Work No. 3)

地 器械点	番 : 492BL-4 視準点	内角	方向角	距離	緯距	經距	X座標	Y座標	倍横距	倍面積
492-13	492-52	89-57-54	217-49-51	43.249	-34.159	-26.526	-137861.953	-72783.950	-26.526	906.101634
492-52	492-53	179-59-51	217-49-42	33.038	-26.095	-20.262	-137888.048	-72804.212	-73.314	1913.128830
492-53	492-55	180-08-52	217-58-34	32.163	-25.353	-19.791	-137913.401	-72824.003	-113.367	2874.193551
492-55	492-56	89-55-49	127-54-23	32.598	-20.027	25.720	-137933.428	-72798.283	-107.438	2151.660826
492-56	492-57	180-13-23	128-07-46	15.339	-9.471	12.066	-137942.899	-72786.217	-69.652	659.674092
492-57	492-58	179-35-08	127-42-54	10.770	-6.588	8.520	-137949.487	-72777.697	-49.066	323.261477
492-58	492-59	180-00-34	127-43-28	10.764	-6.586	8.514	-137956.073	-72769.184	-32.033	210.968283
492-59	492-60	180-13-15	127-56-43	10.762	-6.618	8.487	-137962.691	-72760.697	-15.032	99.480341
492-60	492-61	179-43-20	127-40-03	10.763	-6.577	8.520	-137969.268	-72752.177	1.974	-12.985372
492-61	492-67	90-13-09	37-53-12	41.936	33.097	25.753	-137936.171	-72726.424	36.247	1199.666959
492-67	492-69	179-55-44	37-48-56	29.875	23.601	18.317	-137912.570	-72708.107	80.317	1895.590644
492-69	492-37	180-03-37	37-52-33	36.654	28.933	22.504	-137883.637	-72685.603	121.139	3504.879549
492-37	492-13	89-59-24	307-51-57	90.977	55.843	-71.821	-137827.794	-72757.424	71.821	4010.709147
									倍面積	19736.329961
									面積	9868.1649805
									坪数	2985.11

<< 高丘瘠土地地区画整理事業 >>

※ ※ 面積計算 (倍横距法) ※ ※

地 器械点	番 : 視準点	492BL-5 内角	方向角	距離	緯距	経距	X座標	Y座標	倍横距	倍面積
492-69	492-71	90-00-52	127-53-25	28.942	-17.775	22.841	-137930.345	-72685.266	22.841	-405.999201
492-71	492-72	270-00-36	217-54-01	7.259	-5.728	-4.459	-137936.073	-72689.725	41.223	-236.130490
492-72	492-18	90-00-02	127-54-03	16.175	-9.936	12.763	-137946.009	-72676.962	49.526	-492.101221
492-18	492-35	90-03-12	37-57-15	20.418	16.100	12.558	-137929.909	-72664.404	74.848	1205.040164
492-35	492-70	89-57-21	307-54-36	21.988	13.510	-17.348	-137916.399	-72681.752	70.057	946.486671
492-70	492-36	269-57-21	37-51-57	23.501	18.553	14.425	-137897.846	-72667.327	67.134	1245.497978
492-36	492-37	90-00-00	307-51-57	23.149	14.209	-18.275	-137883.637	-72685.603	63.283	899.221746
492-37	492-69	90-00-36	217-52-33	36.654	-28.933	-22.504	-137912.570	-72708.107	22.504	-651.106952
									倍面積	2510.908696
									面積	1255.45

<< 高丘葵土地地区画整理事業 >>

※ ※ 面積計算 (倍横距法) ※ ※

地 器械点	番 : 視準点	492BL-6 内角	方向角	距離	緯距	経距	X座標	Y座標	倍横距	倍面積
492-70	492-35	90-02-39	127-54-36	21.988	-13.510	17.348	-137929.909	-72664.404	17.348	-234.380815
492-35	492-11	90-02-39	37-57-15	19.975	15.750	12.285	-137914.159	-72652.119	46.982	739.967160
492-11	492-12	135-02-15	352-59-30	4.999	4.962	-0.610	-137909.197	-72652.729	58.657	291.055547
492-12	492-36	134-52-27	307-51-57	18.492	11.351	-14.598	-137897.846	-72667.327	43.448	493.169204
492-36	492-70	90-00-00	217-51-57	23.501	-18.553	-14.425	-137916.399	-72681.752	14.425	-267.619705
									倍面積	1022.191391
									面積	511.09

<< 高丘葵土地地区画整理事業 >>

※ ※ 面積計算 (倍横距法) ※ ※

地 器械点	番 : 視準点	492BL-7 内角	方向角	距離	緯距	經距	X座標	Y座標	倍横距	倍面積
492-8	492-9	90-01-37	127-55-38	12.692	-7.801	10.011	-137954.330	-72687.854	10.011	-78.095811
492-9	492-10	134-25-50	82-21-28	5.016	0.667	4.971	-137953.663	-72682.883	24.993	16.670331
492-10	492-18	135-22-02	37-43-30	9.677	7.654	5.921	-137946.009	-72676.962	35.885	274.663790
492-18	492-72	90-10-33	307-54-03	16.175	9.936	-12.763	-137936.073	-72689.725	29.043	288.574102
492-72	492-8	89-59-58	217-54-01	13.251	-10.456	-8.140	-137946.529	-72697.865	8.140	-85.112143
									倍面積	416.700269
									面積	208.35

<< H 6 高丘地区出来形確認測量 >>

* * 面積計算 (倍横距法) * * (Work No. 1)

地 器械点	番 : 492BL-8 視準点	内角	方向角	距離	緯距	經距	X座標	Y座標	倍横距	倍面積
492-68	492-33	90-05-23	127-54-19	20.149	-12.379	15.898	-137940.762	-72704.482	15.898	-196.795817
492-33	492-7	271-11-38	219-05-57	0.530	-0.411	-0.334	-137941.173	-72704.816	31.462	-12.930932
492-7	492-8	88-30-59	127-36-56	8.775	-5.356	6.951	-137946.529	-72697.865	38.079	-203.951777
492-8	492-71	90-17-05	37-54-01	20.510	16.184	12.599	-137930.345	-72685.266	57.629	932.689735
492-71	492-69	89-59-24	307-53-25	28.942	17.775	-22.841	-137912.570	-72708.107	47.388	842.314685
492-69	492-68	89-55-31	217-48-56	20.018	-15.814	-12.273	-137928.383	-72720.380	12.273	-194.085898
									倍面積	1167.239996
									面積	583.6199980
									坪数	176.54

<< H 6 高丘地区出来形確認測量 >>

* * 面積計算 (倍横距法) * * (Work No. 25)

地 器械点	番 : 視準点	492BL-9 内角	方向角	距離	緯距	經距	X座標	Y座標	倍横距	倍面積
492-67	492-32	90-02-36	127-51-30	20.124	-12.350	15.888	-137948.521	-72710.536	15.888	-196.216800
492-32	492-7	90-02-13	37-53-43	9.312	7.348	5.720	-137941.173	-72704.816	37.496	275.520608
492-7	492-33	181-12-14	39-05-57	0.530	0.411	0.334	-137940.762	-72704.482	43.550	17.899050
492-33	492-68	88-48-22	307-54-19	20.149	12.379	-15.898	-137928.383	-72720.380	27.986	346.438694
492-68	492-67	89-54-35	217-48-54	9.858	-7.788	-6.044	-137936.171	-72726.424	6.044	-47.070672
									倍面積	396.570880
									面積	198.2854400
									坪数	59.98

<< H 6 高丘地区出来形確認測量 >>

* * 面積計算 (倍横距法) * * (Work No. 26)

地 器械点	番 : 視準点	492BL-10 内角	方向角	距離	緯距	經距	X座標	Y座標	倍横距	倍面積
492-66	492-31	90-01-26	127-54-38	20.123	-12.364	15.877	-137955.034	-72715.604	15.877	-196.303228
492-31	492-32	89-59-05	37-53-43	8.253	6.513	5.068	-137948.521	-72710.536	36.822	239.821686
492-32	492-67	89-57-47	307-51-30	20.124	12.350	-15.888	-137936.171	-72726.424	26.002	321.124700
492-67	492-66	90-01-42	217-53-12	8.234	-6.499	-5.057	-137942.670	-72731.481	5.057	-32.865443
									倍面積	331.777715
									面積	165.8888575
									坪数	50.18

<< H 6 高丘地区出来形確認測量 >>

* * 面積計算 (倍横距法) * * (Work No. 27)

地 器械点	番 : 視準点	492BL-11 内角	方向角	距離	緯距	經距	X座標	Y座標	倍横距	倍面積
492-65	492-30	90-01-53	127-55-05	20.120	-12.364	15.873	-137968.860	-72726.366	15.873	-196.253772
492-30	492-31	89-58-38	37-53-43	17.521	13.826	10.762	-137955.034	-72715.604	42.508	587.715608
492-31	492-66	90-00-55	307-54-38	20.123	12.364	-15.877	-137942.670	-72731.481	37.393	462.327052
492-66	492-65	89-58-34	217-53-12	17.519	-13.826	-10.758	-137956.496	-72742.239	10.758	-148.740108
									倍面積	705.048780
									面積	352.5243900
									坪数	106.63

<< H 6 高丘地区出来形確認測量 >>

* * 面積計算 (倍横距法) * * (Work No. 28)

地 器械点	番 : 視準点	492BL-12 内角	方向角	距離	緯距	經距	X座標	Y座標	倍横距	倍面積
492-64	492-6	89-54-35	127-47-47	20.118	-12.330	15.897	-137977.523	-72733.109	15.897	-196.010010
492-6	492-30	90-05-56	37-53-43	10.978	8.663	6.743	-137968.860	-72726.366	38.537	333.846031
492-30	492-65	90-01-22	307-55-05	20.120	12.364	-15.873	-137956.496	-72742.239	29.407	363.588148
492-65	492-64	89-58-07	217-53-12	11.020	-8.697	-6.767	-137965.193	-72749.006	6.767	-58.852599
									倍面積	442.571570
									面積	221.2857850
									坪数	66.93

<< H 6 高丘地区出来形確認測量 >>

* * 面積計算 (倍横距法) * * (Work No. 29)

地 器械点	番 : 492BL-13 視準点	内角	方向角	距離	緯距	経距	X座標	Y座標	倍横距	倍面積
492-62	492-63	89-53-35	127-50-15	9.771	-5.994	7.717	-137980.333	-72748.414	7.717	-46.255698
492-63	492-29	180-10-39	128-00-54	10.367	-6.385	8.168	-137986.718	-72740.246	23.602	-150.698770
492-29	492-6	89-48-21	37-49-15	11.640	9.195	7.137	-137977.523	-72733.109	38.907	357.749865
492-6	492-64	89-58-32	307-47-47	20.118	12.330	-15.897	-137965.193	-72749.006	30.147	371.712510
492-64	492-61	90-05-25	217-53-12	5.163	-4.075	-3.171	-137969.268	-72752.177	11.079	-45.146925
492-61	492-62	180-03-28	217-56-40	6.430	-5.071	-3.954	-137974.339	-72756.131	3.954	-20.050734
									倍面積	467.310248
									面積	233.6551240
									坪数	70.68

<< H 6 高丘地区出来形確認測量 >>

* * 面積計算 (倍横距法) * * (Work No. 30)

地 器械点	番 : 492BL-14 視準点	内角	方向角	距離	緯距	經距	X座標	Y座標	倍横距	倍面積
492-28	492-4	90-07-23	127-54-49	6.826	-4.194	5.385	-137992.665	-72749.339	5.385	-22.584690
492-4	492-5	134-59-54	82-54-43	4.992	0.616	4.954	-137992.049	-72744.385	15.724	9.685984
492-5	492-29	134-54-32	37-49-15	6.749	5.331	4.139	-137986.718	-72740.246	24.817	132.299427
492-29	492-63	90-11-39	308-00-54	10.367	6.385	-8.168	-137980.333	-72748.414	20.788	132.731380
492-63	492-28	89-46-32	217-47-26	10.298	-8.138	-6.310	-137988.471	-72754.724	6.310	-51.350780
									倍面積	200.781321
									面積	100.3906605
									坪数	30.36

<< H 6 高丘地区出来形確認測量 >>

* * 面積計算 (倍横距法) * * (Work No. 31)

地 器械点	番 : 視準点	492BL-15 内角	方向角	距離	緯距	經距	X座標	Y座標	倍横距	倍面積
492-3	492-28	90-06-36	127-54-49	9.774	-6.006	7.711	-137988.471	-72754.724	7.711	-46.312266
492-28	492-63	89-52-37	37-47-26	10.298	8.138	6.310	-137980.333	-72748.414	21.732	176.855016
492-63	492-62	90-02-49	307-50-15	9.771	5.994	-7.717	-137974.339	-72756.131	20.325	121.828050
492-62	492-3	89-57-58	217-48-13	10.285	-8.126	-6.304	-137982.465	-72762.435	6.304	-51.226304
									倍面積	201.144496
									面積	100.5722480
									坪数	30.42

<< H 6 高丘地区出来形確認測量 >>

* * 面積計算 (倍横距法) * * (Work No. 32)

地 器械点	番 : 視準点	492BL-16 内角	方向角	距離	緯距	経距	X座標	Y座標	倍横距	倍面積
492-27	492-3	90-00-00	127-50-55	10.760	-6.602	8.497	-137982.465	-72762.435	8.497	-56.097194
492-3	492-62	89-57-18	37-48-13	10.285	8.126	6.304	-137974.339	-72756.131	23.298	189.319548
492-62	492-61	180-08-27	37-56-40	6.430	5.071	3.954	-137969.268	-72752.177	33.556	170.162476
492-61	492-60	89-43-23	307-40-03	10.763	6.577	-8.520	-137962.691	-72760.697	28.990	190.667230
492-60	492-27	90-10-52	217-50-55	16.681	-13.172	-10.235	-137975.863	-72770.932	10.235	-134.815420
									倍面積	359.236640
									面積	179.6183200
									坪数	54.33

<< H 6 高丘地区出来形確認測量 >>

* * 面積計算 (倍横距法) * * (Work No. 33)

地 器械点	番 : 視準点	492BL-17 内角	方向角	距離	緯距	経距	X座標	Y座標	倍横距	倍面積
492-26	492-27	90-00-00	127-50-55	10.762	-6.604	8.498	-137975.863	-72770.932	8.498	-56.120792
492-27	492-60	90-00-00	37-50-55	16.681	13.172	10.235	-137962.691	-72760.697	27.231	358.686732
492-60	492-59	90-05-48	307-56-43	10.762	6.618	-8.487	-137956.073	-72769.184	28.979	191.783022
492-59	492-26	89-54-12	217-50-55	16.699	-13.186	-10.246	-137969.259	-72779.430	10.246	-135.103756
									倍面積	359.245206
									面積	179.6226030
									坪数	54.33

<< H 6 高丘地区出来形確認測量 >>

* * 面積計算 (倍横距法) * * (Work No. 34)

地 器械点	番 : 視準点	492BL-18 内角	方向角	距離	緯距	經距	X座標	Y座標	倍横距	倍面積
492-25	492-26	90-00-00	127-50-55	10.764	-6.604	8.499	-137969.259	-72779.430	8.499	-56.127396
492-26	492-59	90-00-00	37-50-55	16.699	13.186	10.246	-137956.073	-72769.184	27.244	359.239384
492-59	492-58	89-52-33	307-43-28	10.764	6.586	-8.513	-137949.487	-72777.697	28.977	190.842522
492-58	492-25	90-07-27	217-50-55	16.676	-13.168	-10.232	-137962.655	-72787.929	10.232	-134.734976
									倍面積	359.219534
									面積	179.6097670
									坪数	54.33

<< H 6 高丘地区出来形確認測量 >>

* * 面積計算 (倍横距法) * * (Work No. 35)

地 器械点	番 : 視準点	492BL-19 内角	方向角	距離	緯距	経距	X座標	Y座標	倍横距	倍面積
492-24	492-25	89-56-04	127-50-55	10.789	-6.620	8.520	-137962.655	-72787.929	8.520	-56.402400
492-25	492-58	90-00-00	37-50-55	16.676	13.168	10.232	-137949.487	-72777.697	27.272	359.117696
492-58	492-57	89-51-59	307-42-54	10.770	6.588	-8.520	-137942.899	-72786.217	28.984	190.946592
492-57	492-24	90-11-57	217-54-51	16.651	-13.136	-10.232	-137956.035	-72796.449	10.232	-134.407552
									倍面積	359.254336
									面積	179.6271680
									坪数	54.33

<< H 6 高丘地区出来形確認測量 >>

* * 面積計算 (倍横距法) * * (Work No. 36)

地 器械点	番 ; 視準点	492BL-20 内角	方向角	距離	緯距	經距	X座標	Y座標	倍横距	倍面積
492-23	492-24	89-57-39	127-50-55	15.331	-9.407	12.106	-137956.035	-72796.449	12.106	-113.881142
492-24	492-57	90-03-56	37-54-51	16.651	13.136	10.232	-137942.899	-72786.217	34.444	452.456384
492-57	492-56	90-12-55	308-07-46	15.339	9.471	-12.066	-137933.428	-72798.283	32.610	308.849310
492-56	492-23	89-45-30	217-53-16	16.726	-13.200	-10.272	-137946.628	-72808.555	10.272	-135.590400
									倍面積	511.834152
									面積	255.9170760
									坪数	77.41

座標面積計算書 (倍横距法)

143 [街区名:492]
 [地番 :492(21-1)]

点名	点名	内角	方向角	辺長	d x	*	d y	*	X	Y	DMD	2 A
492-75	492-23		127-50-55						-137946.628	-72808.555		
492-23	492-56	90-02-21	37-53-16	16.726	13.200	0	10.272	0	-137933.428	-72798.283	10.272	135.590400
492-56	492-76	90-01-07	307-54-23	12.751	7.834	0	-10.061	0	-137925.594	-72808.344	10.483	82.123822
492-76	492-75	89-56-32	217-50-55	16.739	-13.218	0	-10.271	1	-137938.812	-72818.614	-9.848	130.170864
492-75	492-23	90-00-00	127-50-55	12.739	-7.816	0	10.059	0	-137946.628	-72808.555	-10.059	78.621144
合計	測角数 = 4	360-00-00		58.955	0.000	0	-0.001	1			倍面積	426.506230
											面積	213.2531150
											地積	213.25

143 [街区名:492]
 [地番 :492(21-2)]

点名	点名	内角	方向角	辺長	d x	*	d y	*	X	Y	DMD	2 A
492-76	492-55		307-54-23						-137913.401	-72824.003		
492-55	492-22	89-54-25	217-48-48	16.759	-13.240	0	-10.275	0	-137926.641	-72834.278	-10.275	136.041000
492-22	492-75	90-02-07	127-50-55	19.836	-12.171	0	15.663	1	-137938.812	-72818.614	-4.886	59.467506
492-75	492-76	90-00-00	37-50-55	16.739	13.218	0	10.271	-1	-137925.594	-72808.344	21.048	278.212464
492-76	492-55	90-03-28	307-54-23	19.847	12.193	0	-15.660	1	-137913.401	-72824.003	15.659	190.930187
合計	測角数 = 4	360-00-00		73.181	0.000	0	-0.001	1			倍面積	664.651157
											面積	332.3255785
											地積	332.32

* * 面積計算 (倍横距法) * * (Work No. 37)

地番 : 492BL-21	器械点	視準点	内角	方向角	距離	緯距	経距	X座標	Y座標	倍横距	倍面積
	492-22	492-23	90-02-07	127-50-55	32.576	-19.987	25.723	-137946.628	-72808.555	25.723	-514.125601
	492-23	492-56	90-02-21	37-53-16	16.726	13.200	10.272	-137933.428	-72798.283	61.718	814.677600
	492-56	492-55	90-01-07	307-54-23	32.598	20.027	-25.720	-137913.401	-72824.003	46.270	926.649290
	492-55	492-22	89-54-25	217-48-48	16.759	-13.240	-16.275	-137926.641	-72834.278	10.275	-136.041000
										倍面積	1091.160289
										面積	545.5801445
										坪数	165.03

<< H 6 高丘地区出来形確認測量 >>

* * 面積計算 (倍横距法) * * (Work No. 38)

地 器械点	番 : 視準点	492BL-22 内角	方向角	距離	緯距	經距	X座標	Y座標	倍横距	倍面積
492-21	492-22	90-00-00	127-50-55	20.890	-12.818	16.495	-137926.641	-72834.278	16.495	-211.432910
492-22	492-55	89-57-53	37-48-48	16.759	13.240	10.275	-137913.401	-72824.003	43.265	572.828600
492-55	492-54	180-09-46	37-58-34	24.136	19.026	14.852	-137894.375	-72809.151	68.392	1301.226192
492-54	492-46	89-52-09	307-50-43	21.855	13.408	-17.259	-137880.967	-72826.410	65.985	884.726880
492-46	492-45	90-00-00	217-50-43	22.377	-17.670	-13.729	-137898.637	-72840.139	34.997	-618.396990
492-45	492-44	90-00-00	127-50-43	0.920	-0.565	0.727	-137899.202	-72839.412	21.995	-12.427175
492-44	492-21	270-00-12	217-50-55	18.516	-14.621	-11.361	-137913.823	-72850.773	11.361	-166.109181
									倍面積	1750.415416
									面積	875.2077080
									坪数	264.75

<< H 6 高丘地区出来形確認測量 >>

* * 面積計算 (倍横距法) * * (Work No. 39)

地 器械点	番 : 視準点	492BL-23 内角	方向角	距離	緯距	經距	X座標	Y座標	倍横距	倍面積
492-1	492-2	134-46-32	172-37-15	3.021	-2.996	0.388	-137902.873	-72864.865	0.388	-1.162448
492-2	492-21	135-13-40	127-50-55	17.846	-10.950	14.092	-137913.823	-72850.773	14.868	-162.804600
492-21	492-44	90-00-00	37-50-55	18.516	14.621	11.361	-137899.202	-72839.412	40.321	589.533341
492-44	492-43	89-59-48	307-50-43	19.992	12.266	-15.787	-137886.936	-72855.199	35.895	440.288070
492-43	492-1	90-00-00	217-50-43	16.388	-12.941	-10.054	-137899.877	-72865.253	10.054	-130.108814
									倍面積	735.745549
									面積	367.8727745
									坪数	111.28

<< H 6 高丘地区出来形確認測量 >>

* * 面積計算 (倍橫距法) * * (Work No. 40)

地 器械点	番 : 視準点	492BL-24 内角	方向角	距離	緯距	經距	X座標	Y座標	倍橫距	倍面積
492-43	492-45	90-00-00	127-50-43	19.071	-11.701	15.060	-137898.637	-72840.139	15.060	-176.217060
492-45	492-46	90-00-00	37-50-43	22.377	17.670	13.729	-137880.967	-72826.410	43.849	774.811830
492-46	492-42	90-00-00	307-50-43	19.071	11.701	-15.060	-137869.266	-72841.470	42.518	497.503118
492-42	492-43	90-00-00	217-50-43	22.377	-17.670	-13.729	-137886.936	-72855.199	13.729	-242.591430
									倍面積	853.506458
									面積	426.7532290
									坪数	129.09

<< H 6 高丘地区出来形確認測量 >>

* * 面積計算 (倍横距法) * * (Work No. 41)

地 器械点	番 : 視準点	492BL-25 内角	方向角	距離	緯距	經距	X座標	Y座標	倍横距	倍面積
492-42	492-54	90-00-00	127-50-43	40.926	-25.109	32.319	-137894.375	-72809.151	32.319	-811.497771
492-54	492-53	90-07-51	37-58-34	8.027	6.327	4.939	-137888.048	-72804.212	69.577	440.213679
492-53	492-17	89-55-08	307-53-42	40.945	25.149	-32.311	-137862.899	-72836.523	42.205	1061.413545
492-17	492-42	89-57-01	217-50-43	8.063	-6.367	-4.947	-137869.266	-72841.470	4.947	-31.497549
									倍面積	658.631904
									面積	329.3159520
									坪数	99.61

<< H 6 高丘地区出来形確認測量 >>

* * 面積計算 (倍横距法) * * (Work No. 42)

地 器械点	番 : 視準点	492BL-26 内角	方向角	距離	緯距	經距	X座標	Y座標	倍横距	倍面積
492-17	492-53	89-57-53	127-53-42	40.945	-25.149	32.311	-137888.048	-72804.212	32.311	-812.589339
492-53	492-52	89-56-00	37-49-42	33.038	26.095	20.262	-137861.953	-72783.950	84.884	2215.047980
492-52	492-16	90-01-54	307-51-36	40.886	25.093	-32.280	-137836.860	-72816.230	72.866	1828.426538
492-16	492-17	90-04-13	217-55-49	33.013	-26.039	-20.293	-137862.899	-72836.523	20.293	-528.409427
									倍面積	2702.475752
									面積	1351.2378760
									坪数	408.74

<< H 6 高丘地区出来形確認測量 >>

* * 面積計算 (倍横距法) * * (Work No. 43)

地 器械点	番 : 492BL-27 視準点	内角	方向角	距離	緯距	経距	X座標	Y座標	倍横距	倍面積
492-16	492-47	89-58-09	127-51-36	12.887	-7.909	10.174	-137844.769	-72806.056	10.174	-80.466166
492-47	492-48	89-58-47	37-50-23	17.044	13.460	10.456	-137831.309	-72795.600	30.804	414.621840
492-48	492-41	90-03-04	307-53-27	12.872	7.905	-10.158	-137823.404	-72805.758	31.102	245.861310
492-41	492-16	90-00-00	217-53-27	17.051	-13.456	-10.472	-137836.860	-72816.230	10.472	-140.911232
									倍面積	439.105752
									面積	219.5528760
									坪数	66.41

<< H 6 高丘地区出来形確認測量 >>

* * 面積計算 (倍横距法) * * (Work No. 44)

地 器械点	番 : 視準点	492BL-28 内角	方向角	距離	緯距	経距	X座標	Y座標	倍横距	倍面積
492-41	492-48	90-00-00	127-53-27	12.872	-7.905	10.158	-137831.309	-72795.600	10.158	-80.298990
492-48	492-49	89-56-56	37-50-23	1.198	0.946	0.735	-137830.363	-72794.865	21.051	19.914246
492-49	492-50	180-01-59	37-52-22	9.079	7.166	5.573	-137823.197	-72789.292	27.359	196.054594
492-50	492-40	90-01-05	307-53-27	12.868	7.903	-10.155	-137815.294	-72799.447	22.777	180.006631
492-40	492-41	90-00-00	217-53-27	10.277	-8.110	-6.311	-137823.404	-72805.758	6.311	-51.182210
									倍面積	264.494271
									面積	132.2471355
									坪数	40.00