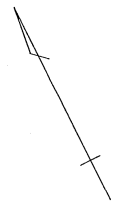
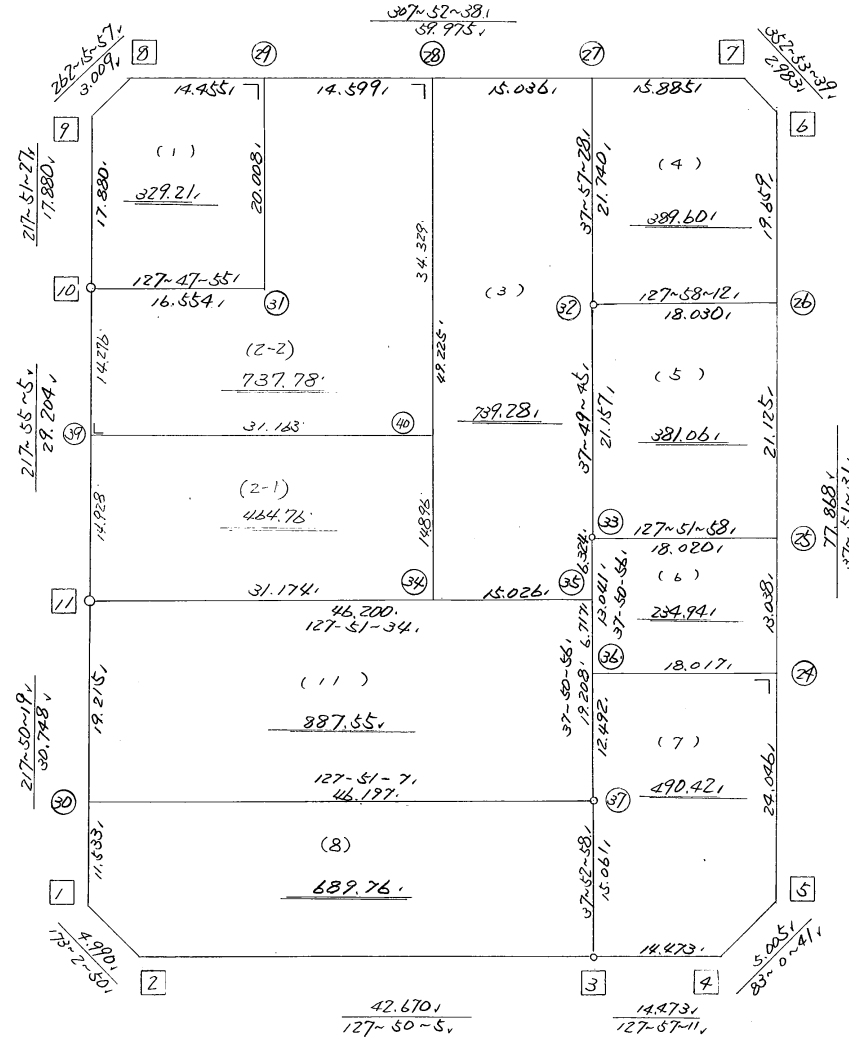


略 図

街区面積 =  $\frac{5344.97}{m^2}$   
 画地面積 =  $\frac{5344.96}{}$   
 差 積 =  $\frac{+0.01}{}$



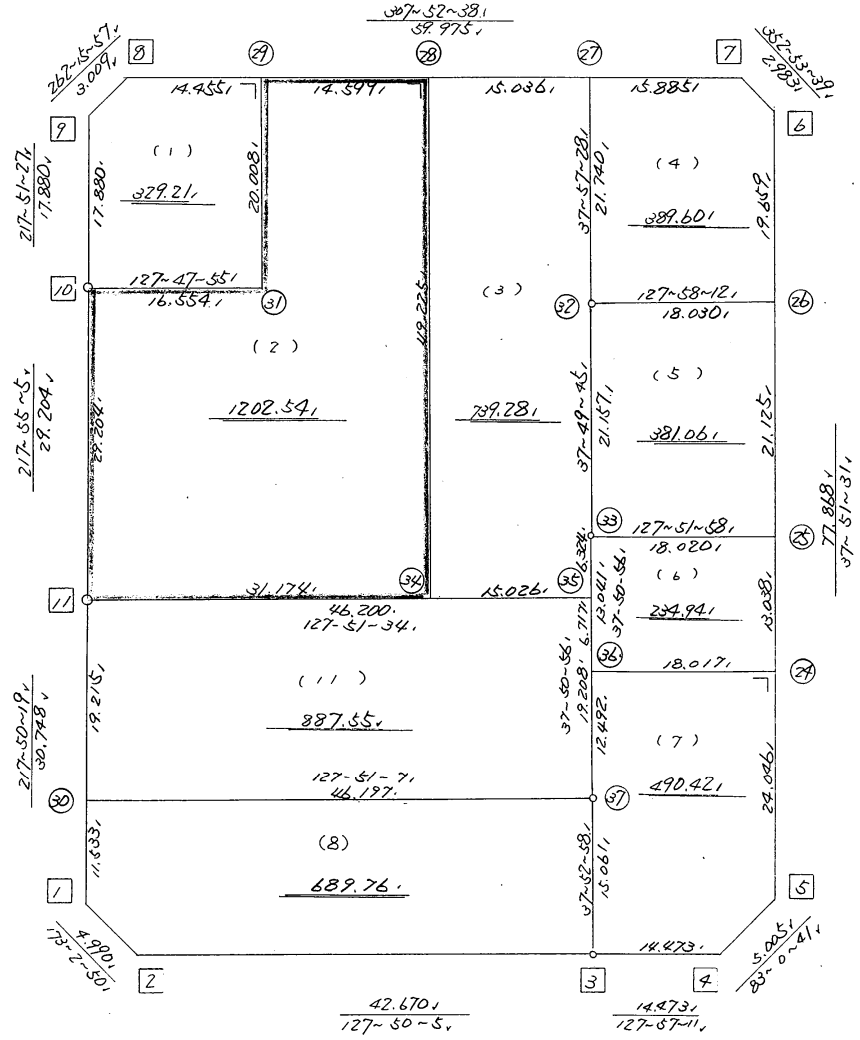
高丘西1-107

街区点番号 1 ~ 11 筆界点番号 21 ~ 40 画地番号 (1) ~ (11)

不二綜合ビルディング株式会社

略 図

街区面積 =  $\frac{m^2}{5344.67}$   
 画地面積 =  $\frac{5344.66}{}$   
 差 積 =  $\frac{+0.01}{}$



HP. 10. 20

街区点番号 1 - 11 筆界点番号 21 - 38 画地番号 1 - 11

国土院 地籍課 作成

<< 平成 5 年度 高丘莢出来形確認測量 >>

\* \* 面積計算 (倍横距法) \* \* (Work No.163)

地 器械点	番 : 視準点	479BL 内角	方向角	距離	緯距	経距	X座標	Y座標	倍横距	倍面積
479-1	479-2	135-12-31	173-02-50	4.990	-4.953	0.604	-138114.577	-72826.335	0.604	-2.991612
479-2	479-3	134-47-15	127-50-05	42.670	-26.173	33.700	-138140.750	-72792.635	34.908	-913.647084
479-3	479-4	180-07-06	127-57-11	14.473	-8.901	11.412	-138149.651	-72781.223	80.020	-712.258020
479-4	479-5	135-03-30	83-00-41	5.005	0.609	4.968	-138149.042	-72776.255	96.400	58.707600
479-5	479-6	134-50-50	37-51-31	77.868	61.479	47.789	-138087.563	-72728.466	149.157	9170.023203
479-6	479-7	135-02-08	352-53-39	2.983	2.960	-0.369	-138084.603	-72728.835	196.577	581.867920
479-7	479-8	134-58-59	307-52-38	59.975	36.823	-47.340	-138047.780	-72776.175	148.868	5481.766364
479-8	479-9	134-23-19	262-15-57	3.009	-0.405	-2.982	-138048.185	-72779.157	98.546	-39.911130
479-9	479-10	135-35-30	217-51-27	17.880	-14.117	-10.973	-138062.302	-72790.130	84.591	-1194.171147
479-10	479-11	180-03-38	217-55-05	29.204	-23.039	-17.947	-138085.341	-72808.077	55.671	-1282.604169
479-11	479-1	179-55-14	217-50-19	30.748	-24.283	-18.862	-138109.624	-72826.939	18.862	-458.025946
									倍面積	10688.755979
									面積	5344.3779895
									坪数	1616.67

\* \* 面積計算 (倍横距法) \* \* (Work No.155)

地番	器械点	視準点	内角	方向角	距離	緯距	経距	X座標	Y座標	倍横距	倍面積
479-31	479-29	90-04-43	37-52-38	20.008	15.793	12.284	-138056.655	-72764.765	12.284	194.001212	
479-29	479-8	90-00-00	307-52-38	14.455	8.875	-11.410	-138047.780	-72776.175	13.158	116.777250	
479-8	479-9	134-23-19	262-15-57	3.009	-0.405	-2.982	-138048.185	-72779.157	-1.234	0.499770	
479-9	479-10	135-35-30	217-51-27	17.880	-14.117	-10.973	-138062.302	-72790.130	-15.189	214.423113	
479-10	479-31	89-56-28	127-47-55	16.554	-10.146	13.081	-138072.448	-72777.049	-13.081	132.719826	
									倍面積	658.421171	
									面積	329.2105855	
									坪数	99.58	

座標面積計算書 (倍横距法)

88 [ 街区名 : 479 ]  
 [ 地番 : 479 (2-1) ]

点名	点名	内角	方向角	辺長	dx	*	dy	*	X	Y	DMD	2A
479-39	479-11		217-55-05						-138085.341	-72808.077		
479-11	479-34	89-56-29	127-51-34	31.174	-19.132	0	24.612	0	-138104.473	-72783.465	24.612	-470.876784
479-34	479-40	90-01-04	37-52-38	14.896	11.758	-1	9.146	0	-138092.716	-72774.319	58.370	686.256090
479-40	479-39	90-02-27	307-55-05	31.163	19.151	0	-24.584	0	-138073.565	-72798.903	42.932	822.190732
479-39	479-11	90-00-00	217-55-05	14.928	-11.777	1	-9.174	0	-138085.341	-72808.077	9.174	-108.033024
合計	測角数 = 4	360-00-00		92.161	0.000	0	0.000	0			倍面積	929.537014
											面積	464.7685070
											地積	464.76

88 [ 街区名 : 479 ]  
 [ 地番 : 479 (2-2) ]

点名	点名	内角	方向角	辺長	dx	*	dy	*	X	Y	DMD	2A
479-29	479-31		217-52-38						-138072.448	-72777.049		
479-31	479-10	269-55-17	307-47-55	16.554	10.146	0	-13.080	-1	-138062.302	-72790.130	-13.081	-132.719826
479-10	479-39	90-07-10	217-55-05	14.276	-11.262	-1	-8.773	0	-138073.565	-72798.903	-34.935	393.472905
479-39	479-40	90-00-00	127-55-05	31.163	-19.151	0	24.584	0	-138092.716	-72774.319	-19.124	366.243724
479-40	479-28	89-57-33	37-52-38	34.329	27.097	1	21.077	0	-138065.618	-72753.242	26.537	719.099626
479-28	479-29	90-00-00	307-52-38	14.599	8.963	0	-11.523	0	-138056.655	-72764.765	36.091	323.483633
479-29	479-31	90-00-00	217-52-38	20.008	-15.793	0	-12.284	0	-138072.448	-72777.049	12.284	-194.001212
合計	測角数 = 6	720-00-00		130.929	0.000	0	0.001	-1			倍面積	1475.578850
											面積	737.7894250
											地積	737.78

\* \* 面積計算 (倍横距法) \* \* (Work No.164)

地番 : 479BL-2	器械点	視準点	内角	方向角	距離	緯距	経距	X座標	Y座標	倍横距	倍面積
	479-29	479-31	90-00-00	217-52-38	20.008	-15.793	-12.284	-138072.448	-72777.049	-12.284	194.001212
	479-31	479-10	269-55-17	307-47-55	16.554	10.146	-13.081	-138062.302	-72790.130	-37.649	-381.986754
	479-10	479-11	90-07-10	217-55-05	29.204	-23.039	-17.947	-138085.341	-72808.077	-68.677	1582.249403
	479-11	479-34	89-56-29	127-51-34	31.174	-19.132	24.612	-138104.473	-72783.465	-62.012	1186.413584
	479-34	479-28	90-01-04	37-52-38	49.225	38.855	30.223	-138065.618	-72753.242	-7.177	-278.862335
	479-28	479-29	90-00-00	307-52-38	14.599	8.963	-11.523	-138056.655	-72764.765	11.523	103.280649
										倍面積	2405.095759
										面積	1202.5478795
										坪数	363.77

\* \* 面積計算 (倍横距法) \* \* (Work No.154)

地番	器械点	視準点	内角	方向角	距離	緯距	経距	X座標	Y座標	倍横距	倍面積
		479BL-3									
479-34	479-35	89-58-56	127-51-34	15.026	-9.222	11.864	-138113.695	-72771.601	11.864	-109.409808	
479-35	479-33	89-59-22	37-50-56	6.324	4.993	3.880	-138108.702	-72767.721	27.608	137.846744	
479-33	479-32	179-58-49	37-49-45	21.157	16.711	12.976	-138091.991	-72754.745	44.464	743.037904	
479-32	479-27	180-07-43	37-57-28	21.740	17.141	13.372	-138074.850	-72741.373	70.812	1213.788492	
479-27	479-28	89-55-10	307-52-38	15.036	9.232	-11.869	-138065.618	-72753.242	72.315	667.612080	
479-28	479-34	90-00-00	217-52-38	49.225	-38.855	-30.223	-138104.473	-72783.465	30.223	-1174.314665	
									倍面積	1478.560747	
									面積	739.2803735	
									坪数	223.63	

\* \* 面積計算 (倍横距法) \* \* (Work No.161)

地番 : 479BL-4	器械点	視準点	内角	方向角	距離	緯距	経距	X座標	Y座標	倍横距	倍面積
	479-27	479-32	90-04-50	217-57-28	21.740	-17.141	-13.372	-138091.991	-72754.745	-13.372	229.209452
	479-32	479-26	90-00-44	127-58-12	18.030	-11.093	14.214	-138103.084	-72740.531	-12.530	138.995290
	479-26	479-6	89-53-19	37-51-31	19.659	15.521	12.065	-138087.563	-72728.466	13.749	213.398229
	479-6	479-7	135-02-08	352-53-39	2.983	2.960	-0.369	-138084.603	-72728.835	25.445	75.317200
	479-7	479-27	134-58-59	307-52-38	15.885	9.753	-12.538	-138074.850	-72741.373	12.538	122.283114
										倍面積	779.203285
										面積	389.6016425
										坪数	117.85



\* \* 面積 計算 ( 倍 橫 距 法 ) \* \* (Work No.162)

地番 : 479BL-5	器械点	視準点	内角	方向角	距離	緯距	經距	X座標	Y座標	倍橫距	倍面積
	479-26	479-32	90-06-41	307-58-12	18.030	11.093	-14.214	-138091.991	-72754.745	-14.214	-157.675902
	479-32	479-33	89-51-33	217-49-45	21.157	-16.711	-12.976	-138108.702	-72767.721	-41.404	691.902244
	479-33	479-25	90-02-13	127-51-58	18.020	-11.061	14.225	-138119.763	-72753.496	-40.155	444.154455
	479-25	479-26	89-59-33	37-51-31	21.125	16.679	12.965	-138103.084	-72740.531	-12.965	-216.243235
										倍面積	762.137562
										面積	381.0687810
										坪数	115.27

<< 平成 5 年度 高丘葵出来形確認測量 >>

\* \* 面積計算 (倍横距法) \* \* (Work No.160)

地番 : 479BL-6	器械点	視準点	内角	方向角	距離	緯距	経距	X座標	Y座標	倍横距	倍面積
	479-24	479-25	90-00-00	37-51-31	13.038	10.294	8.001	-138119.763	-72753.496	8.001	82.362294
	479-25	479-33	90-00-27	307-51-58	18.020	11.061	-14.225	-138108.702	-72767.721	1.777	19.655397
	479-33	479-36	89-58-58	217-50-56	13.041	-10.297	-8.001	-138118.999	-72775.722	-20.449	210.563353
	479-36	479-24	90-00-35	127-51-31	18.017	-11.058	14.225	-138130.057	-72761.497	-14.225	157.300050
										倍面積	469.881094
										面積	234.9405470
										坪数	71.06

<< 平成 5 年度 高丘葵出来形確認測量 >>

\* \* 面積計算 (倍横距法) \* \* (Work No.159)

地番	器械点	視準点	内角	方向角	距離	緯距	経距	X座標	Y座標	倍横距	倍面積
	479-36	479-37	89-59-25	217-50-56	12.492	-9.864	-7.665	-138128.863	-72783.387	-7.665	75.607560
	479-37	479-3	180-02-02	217-52-58	15.061	-11.887	-9.248	-138140.750	-72792.635	-24.578	292.158686
	479-3	479-4	90-04-13	127-57-11	14.473	-8.901	11.412	-138149.651	-72781.223	-22.414	199.507014
	479-4	479-5	135-03-30	83-00-41	5.005	0.609	4.968	-138149.042	-72776.255	-6.034	-3.674706
	479-5	479-24	134-50-50	37-51-31	24.046	18.985	14.758	-138130.057	-72761.497	13.692	259.942620
	479-24	479-36	90-00-00	307-51-31	18.017	11.058	-14.225	-138118.999	-72775.722	14.225	157.300050
										倍面積	980.841224
										面積	490.4206120
										坪数	148.35

※ ※ 面積計算 (倍横距法) ※ ※

地 器械点	番 : 479BL-8 視準点	内角	方向角	距離	緯距	経距	X座標	Y座標	倍横距	倍面積
479-2	479-3	134-47-15	127-50-05	42.670	-26.173	33.700	-138140.750	-72792.635	33.700	-882.030100
479-3	479-37	90-02-53	37-52-58	15.061	11.887	9.248	-138128.863	-72783.387	76.648	911.114776
479-37	479-30	89-58-09	307-51-07	46.197	28.347	-36.477	-138100.516	-72819.864	49.419	1400.902133
479-30	479-1	89-59-12	217-50-19	11.533	-9.108	-7.075	-138109.624	-72826.939	5.867	-53.439406
479-1	479-2	135-12-31	173-02-50	4.990	-4.953	0.604	-138114.577	-72826.335	-0.604	2.991612
									倍面積	1379.539015
									面積	689.76

\* \* 面積計算 (倍横距法) \* \* (Work No.153)

地番	視準点	内角	方向角	距離	緯距	経距	X座標	Y座標	倍横距	倍面積
479-11	479-30	89-58-45	217-50-19	19.215	-15.175	-11.787	-138100.516	-72819.864	-11.787	178.867725
479-30	479-37	90-00-48	127-51-07	46.197	-28.347	36.477	-138128.863	-72783.387	12.903	-365.761341
479-37	479-35	89-59-49	37-50-56	19.208	15.168	11.786	-138113.695	-72771.601	61.166	927.765888
479-35	479-11	90-00-38	307-51-34	46.200	28.354	-36.476	-138085.341	-72808.077	36.476	1034.240504
									倍面積	1775.112776
									面積	887.5563880
									坪数	268.48