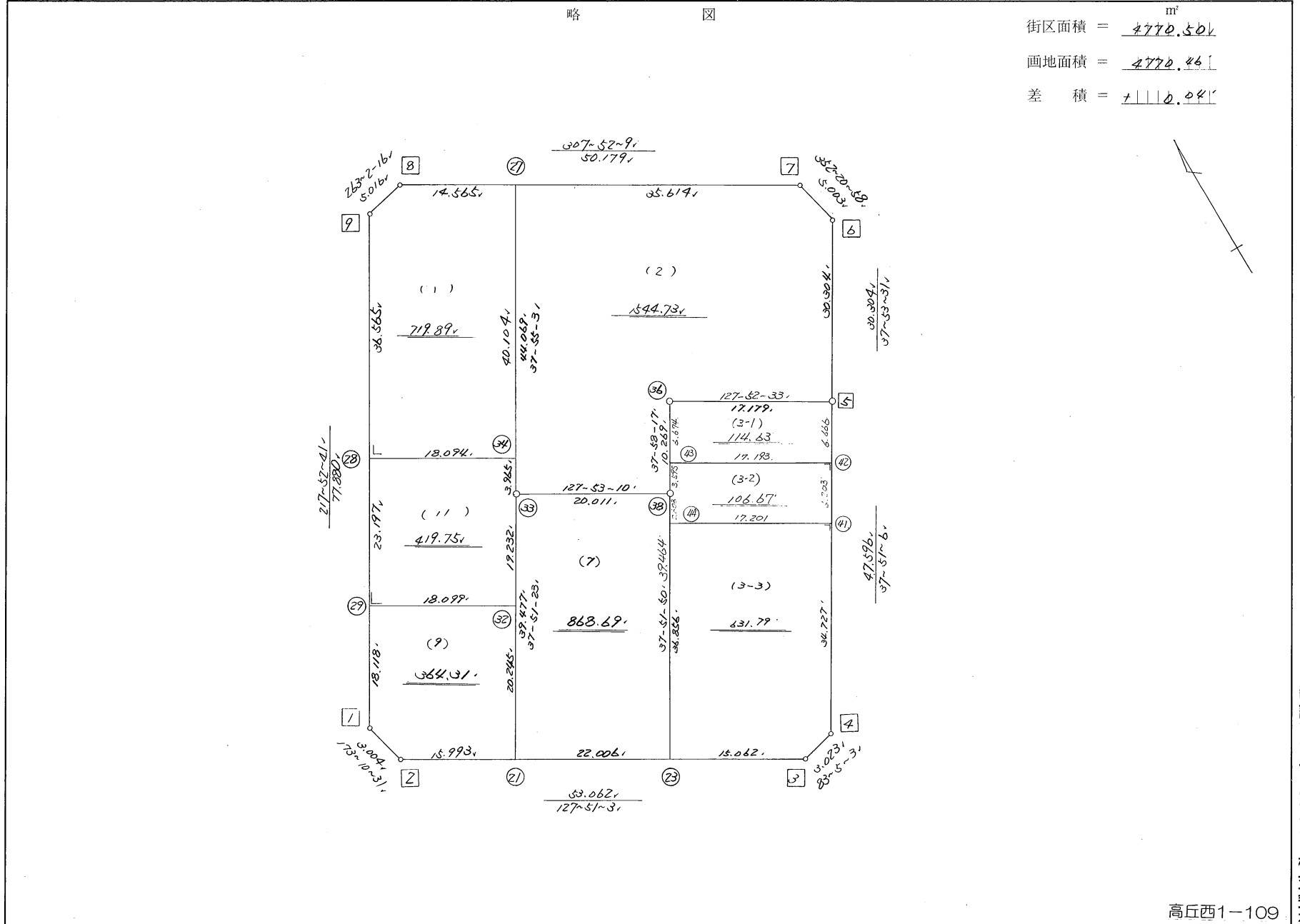


略 図

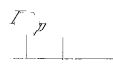
街区面積 =  $\frac{4770.50}{m^2}$   
 画地面積 =  $\frac{4770.46}{}$   
 差 積 =  $\frac{110.04}{}$



高丘西1-109

不二綜合コンサルタント株式会社

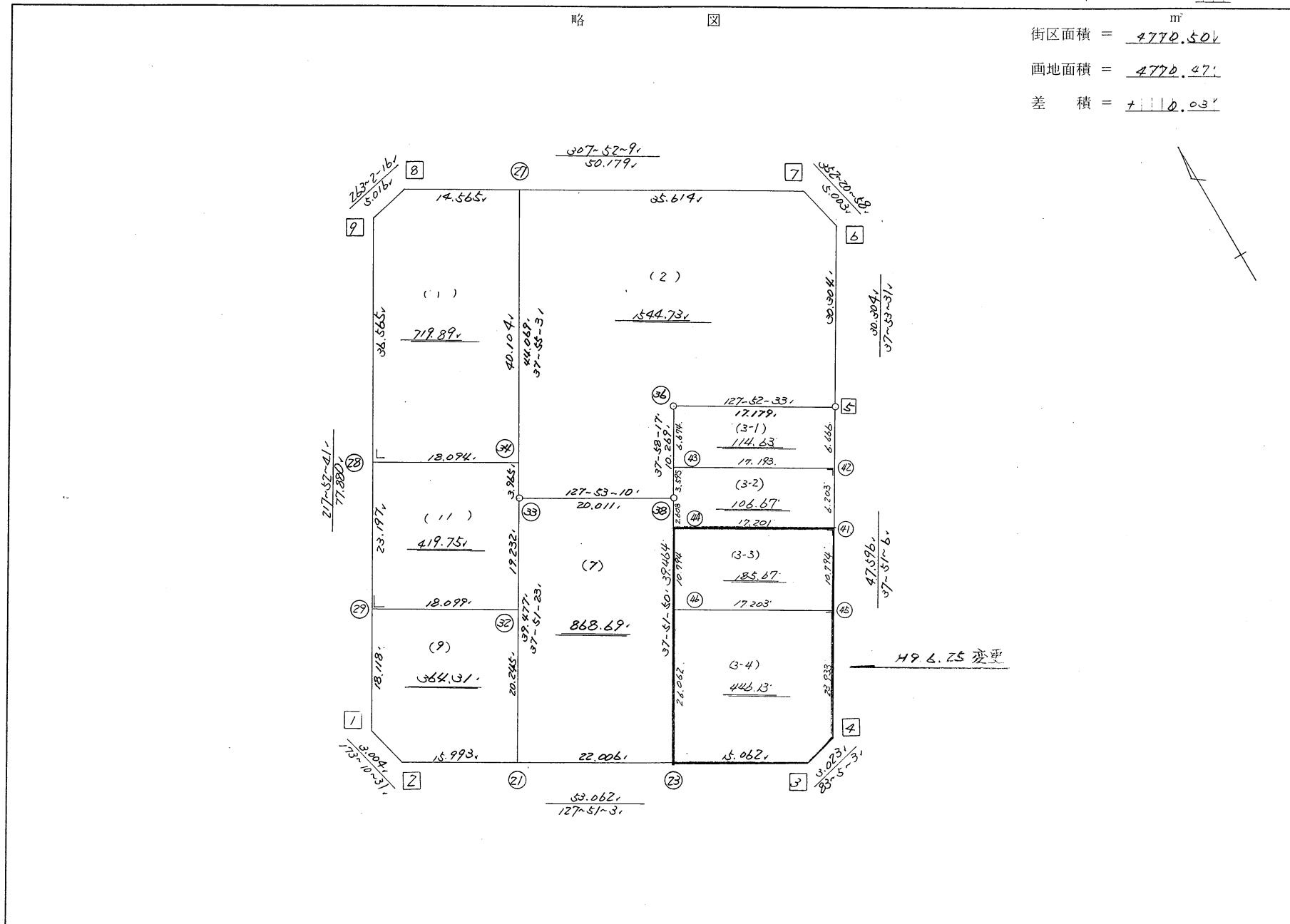
街区点番号 1 ~ 9 筆界点番号 (21) ~ (46) 画地番号 (1) ~ (11)





略 図

街区面積 =  $\frac{m^2}{4770.50}$   
 画地面積 =  $\frac{4770.47}{}$   
 差 積 =  $\frac{10.03}{}$



不二綜合エンジニアリング株式会社

街区点番号 1 ~ 9 筆界点番号 21 ~ 44 画地番号 / ~ / /

\* \* 面積計算 ( 倍橫距法 ) \* \* (Work No.124)

地 器械点	番 : 475BL 視準点	内角	方向角	距離	緯距	經距	X座標	Y座標	倍橫距	倍面積
475-1	475-2	135-17-50	173-10-31	3.004	-2.983	0.357	-138229.055	-72828.229	0.357	-1.064931
475-2	475-3	134-40-32	127-51-03	53.062	-32.559	41.898	-138261.614	-72786.331	42.612	-1387.404108
475-3	475-4	135-14-00	83-05-03	3.023	0.364	3.001	-138261.250	-72783.330	87.511	31.854004
475-4	475-5	134-46-03	37-51-06	47.596	37.582	29.206	-138223.668	-72754.124	119.718	4499.241876
475-5	475-6	180-02-25	37-53-31	30.304	23.915	18.612	-138199.753	-72735.512	167.536	4006.623440
475-6	475-7	134-27-27	352-20-58	5.003	4.958	-0.666	-138194.795	-72736.178	185.482	919.619756
475-7	475-8	135-31-11	307-52-09	50.179	30.803	-39.612	-138163.992	-72775.790	145.204	4472.718812
475-8	475-9	135-10-07	263-02-16	5.016	-0.608	-4.979	-138164.600	-72780.769	100.613	-61.172704
475-9	475-1	134-50-25	217-52-41	77.880	-61.472	-47.817	-138226.072	-72828.586	47.817	-2939.406624
									倍面積	9541.009521
									面積	4770.5047605
									坪數	1443.07

\* \* 面積 計算 ( 倍 橫 距 法 ) \* \* (Work No.113)

地 器械点	番 : 視準点	475BL-1 内 角	方 向 角	距 離	緯 距	經 距	X 座 標	Y 座 標	倍 橫 距	倍 面 積
475-34	475-27	90-02-22	37-55-03	40.104	31.638	24.645	-138172.933	-72764.292	24.645	779.718510
475-27	475-8	89-57-06	307-52-09	14.565	8.941	-11.498	-138163.992	-72775.790	37.792	337.898272
475-8	475-9	135-10-07	263-02-16	5.016	-0.608	-4.979	-138164.600	-72780.769	21.315	-12.959520
475-9	475-28	134-50-25	217-52-41	36.565	-28.861	-22.450	-138193.461	-72803.219	-6.114	176.456154
475-28	475-34	90-00-00	127-52-41	18.094	-11.110	14.282	-138204.571	-72788.937	-14.282	158.673020
									倍 面 積	1439.786436
									面 積	719.8932180
									坪 数	217.76

\* \* 面積計算 (倍横距法) \* \* (Work No.123)

地番 : 475BL-2 器械点	視準点	内角	方向角	距離	緯距	経距	X座標	Y座標	倍横距	倍面積
475-27	475-33	90-02-54	217-55-03	44.069	-34.766	-27.082	-138207.699	-72791.374	-27.082	941.532812
475-33	475-38	89-58-07	127-53-10	22.011	-13.517	17.372	-138221.216	-72774.002	-36.792	497.317464
475-38	475-36	90-05-07	37-58-17	10.269	8.095	6.318	-138213.121	-72767.684	-13.102	-106.060690
475-36	475-5	269-54-16	127-52-33	17.179	-10.547	13.560	-138223.668	-72754.124	6.776	-71.466472
475-5	475-6	90-00-58	37-53-31	30.304	23.915	18.612	-138199.753	-72735.512	38.948	931.441420
475-6	475-7	134-27-27	352-20-58	5.003	4.958	-0.666	-138194.795	-72736.178	56.894	282.080452
475-7	475-27	135-31-11	307-52-09	35.614	21.862	-28.114	-138172.933	-72764.292	28.114	614.628268
									倍面積	3089.473254
									面積	1544.7366270
									坪数	467.28

座標面積計算書 (倍横距法)

85 [ 街区名 : 475 ]  
 [ 地番 : 475 (3-1) ]

点名	点名	内角	方向角	辺長	d x	*	d y	*	X	Y	DMD	2 A
475-42	475-5 /		37-51-06						-138223.668	-72754.124		
475-5	475-36 /	90-01-27	307-52-33	17.179 /	10.547	0	-13.560	0	-138213.121	-72767.684	-13.560	-143.017320
475-36	475-43 /	90-05-44	217-58-17	6.674 /	-5.261	0	-4.106	0	-138218.382	-72771.790	-31.226	164.279986
475-43	475-42 /	89-52-49	127-51-06	17.193 /	-10.550	0	13.576	-1	-138228.932	-72758.215	-21.757	229.536350
475-42	475-5 /	90-00-00	37-51-06	6.666 /	5.263	1	4.090	1	-138223.668	-72754.124	-4.091	-21.535024
合計	測角数 = 4	360-00-00		47.712	-0.001	1	0.000	0			倍面積	229.263992
											面積	114.6319960
											地積	114.63 /

85 [ 街区名 : 475 ]  
 [ 地番 : 475 (3-2) ]

点名	点名	内角	方向角	辺長	d x	*	d y	*	X	Y	DMD	2 A
475-42	475-43 /		307-51-06						-138218.382	-72771.790		
475-43	475-38 /	90-07-11	217-58-17	3.595 /	-2.834	0	-2.212	0	-138221.216	-72774.002	-2.212	6.268808
475-38	475-44 /	179-53-33	217-51-50	2.608 /	-2.059	0	-1.601	0	-138223.275	-72775.603	-6.025	12.405475
475-44	475-41 /	89-59-16	127-51-06	17.201 /	-10.555	1	13.582	0	-138233.829	-72762.021	5.956	-62.859624
475-41	475-42 /	90-00-00	37-51-06	6.203 /	4.898	-1	3.806	0	-138228.932	-72758.215	23.344	114.315568
475-42	475-43 /	90-00-00	307-51-06	17.193 /	10.550	0	-13.576	1	-138218.382	-72771.790	13.575	143.216250
合計	測角数 = 5	540-00-00		46.800	0.000	0	-0.001	1			倍面積	213.346477
											面積	106.6732385
											地積	106.67 /

座標面積計算書 (倍横距法)

289 [ 街区名: 475 ]  
 [ 地番 : 475 (3-3) ]

点名	点名	内角	方向角	辺長	dx	*	dy	*	X	Y	DMD	2A
475-23	475-3		127-51-03						-138261.614	-72786.331		
475-3	475-4	135-14-00	83-05-03	3.023	0.364	0	3.001	0	-138261.250	-72783.330	3.001	1.092364
475-4	475-41	134-46-03	37-51-06	34.727	27.421	0	21.309	0	-138233.829	-72762.021	27.311	748.894931
475-41	475-44	90-00-00	307-51-06	17.201	10.555	-1	-13.582	0	-138223.275	-72775.603	35.038	369.791052
475-44	475-23	90-00-44	217-51-50	36.856	-29.097	0	-22.622	1	-138252.372	-72798.224	-1.165	33.898005
475-23	475-3	89-59-13	127-51-03	15.062	-9.242	0	11.893	0	-138261.614	-72786.331	-11.893	109.915106
合計	測角数 = 5	540-00-00		106.869	0.001	-1	-0.001	1			倍面積	1263.591458
											面積	631.7957290
											地積	631.79



座標面積計算書 (倍横距法)

85 [ 街区名 : 475 ]  
 [ 地番 : 475 (3-3) ]

点名	点名	内角	方向角	辺長	dx	*	dy	*	X	Y	DMD	2A
475-45	475-41		37-51-06						-138233.829	-72762.021		
475-41	475-44	90-00-00	307-51-06	17.201	10.555	-1	-13.582	0	-138223.275	-72775.603	-13.582	-143.344428
475-44	475-46	90-00-44	217-51-50	10.794	-8.522	1	-6.625	0	-138231.796	-72782.228	-33.789	287.916069
475-46	475-45	89-59-16	127-51-06	17.203	-10.556	0	13.584	0	-138242.352	-72768.644	-26.830	283.217480
475-45	475-41	90-00-00	37-51-06	10.794	8.523	0	6.623	0	-138233.829	-72762.021	-6.623	-56.447829
合計	測角数 = 4	360-00-00		55.992	0.000	0	0.000	0			倍面積	371.341292
											面積	185.6706460
											地積	185.67

85 [ 街区名 : 475 ]  
 [ 地番 : 475 (3-4) ]

点名	点名	内角	方向角	辺長	dx	*	dy	*	X	Y	DMD	2A
475-23	475-3		127-51-03						-138261.614	-72786.331		
475-3	475-4	135-14-00	83-05-03	3.023	0.364	0	3.001	0	-138261.250	-72783.330	3.001	1.092364
475-4	475-45	134-46-03	37-51-06	23.933	18.898	0	14.686	0	-138242.352	-72768.644	20.688	390.961824
475-45	475-46	90-00-00	307-51-06	17.203	10.556	0	-13.584	0	-138231.796	-72782.228	21.790	230.015240
475-46	475-23	90-00-44	217-51-50	26.062	-20.575	-1	-15.997	1	-138252.372	-72798.224	-7.790	160.287040
475-23	475-3	89-59-13	127-51-03	15.062	-9.242	0	11.893	0	-138261.614	-72786.331	-11.893	109.915106
合計	測角数 = 5	540-00-00		85.283	0.001	-1	-0.001	1			倍面積	892.271574
											面積	446.1357870
											地積	446.13

※ ※ 面積計算 (倍横距法) ※ ※

地番 器械点	番 : 475BL-3 視準点	内角	方向角	距離	緯距	経距	X座標	Y座標	倍横距	倍面積
475-23	475-3	89-59-13	127-51-03	15.062	-9.242	11.893	-138261.614	-72786.331	11.893	-109.923019
475-3	475-4	135-14-00	83-05-03	3.023	0.364	3.001	-138261.250	-72783.330	26.788	9.750747
475-4	475-5	134-46-03	37-51-06	47.596	37.582	29.206	-138223.668	-72754.124	58.995	2217.141370
475-5	475-36	90-01-27	307-52-33	17.179	10.547	-13.560	-138213.121	-72767.684	74.641	787.236180
475-36	475-38	90-05-44	217-58-17	10.269	-8.095	-6.318	-138221.216	-72774.002	54.763	-443.304606
475-38	475-23	179-53-33	217-51-50	39.464	-31.156	-24.222	-138252.372	-72798.224	24.222	-754.663706
									倍面積	1706.236965
									面積	853.11

※ ※ 面積計算 (倍横距法) ※ ※

地 器械点	番 : 視準点	475BL-7 内角	方向角	距離	緯距	経距	X座標	Y座標	倍横距	倍面積
475-21	475-23	89-59-40	127-51-03	22.006	-13.503	17.376	-138252.372	-72798.224	17.376	-234.633339
475-23	475-38	90-00-47	37-51-50	39.464	31.156	24.222	-138221.216	-72774.002	58.975	1837.399655
475-38	475-33	90-01-20	307-53-10	22.011	13.517	-17.372	-138207.699	-72791.374	65.825	889.760066
475-33	475-21	89-58-13	217-51-23	39.477	-31.170	-24.227	-138238.869	-72815.601	24.227	-755.132580
									倍面積	1737.393801
									面積	868.69

※ ※ 面積計算 (倍横距法) ※ ※

地 器械点	番 : 視準点	475BL-9 内角	方向角	距離	緯距	経距	X座標	Y座標	倍横距	倍面積
475-2	475-21	134-40-32	127-51-03	15.993	-9.814	12.628	-138238.869	-72815.601	12.628	-123.928814
475-21	475-32	90-00-20	37-51-23	20.245	15.985	12.424	-138222.884	-72803.176	37.681	602.325844
475-32	475-29	90-01-18	307-52-41	18.099	11.112	-14.286	-138211.771	-72817.462	35.820	398.038938
475-29	475-1	90-00-00	217-52-41	18.118	-14.301	-11.124	-138226.072	-72828.586	10.410	-148.869476
475-1	475-2	135-17-50	173-10-31	3.004	-2.983	0.357	-138229.055	-72828.229	-0.357	1.064931
									倍面積	728.631422
									面積	364.31

\* \* 面積計算 (倍横距法) \* \* (Work No.114)

地番	器械点	視準点	内角	方向角	距離	緯距	経距	X座標	Y座標	倍横距	倍面積
475-32	475-33	475-33	89-58-42	37-51-23	19.232	15.185	11.802	-138207.699	-72791.374	11.802	179.213370
475-33	475-34	475-34	180-03-40	37-55-03	3.965	3.128	2.437	-138204.571	-72788.937	26.041	81.456248
475-34	475-28	475-28	89-57-38	307-52-41	18.094	11.110	-14.282	-138193.461	-72803.219	14.196	157.717560
475-28	475-29	475-29	90-00-00	217-52-41	23.197	-18.310	-14.243	-138211.771	-72817.462	-14.329	262.363990
475-29	475-32	475-32	90-00-00	127-52-41	18.099	-11.113	14.286	-138222.884	-72803.176	-14.286	158.760318
										倍面積	839.511486
										面積	419.7557430
										坪数	126.97