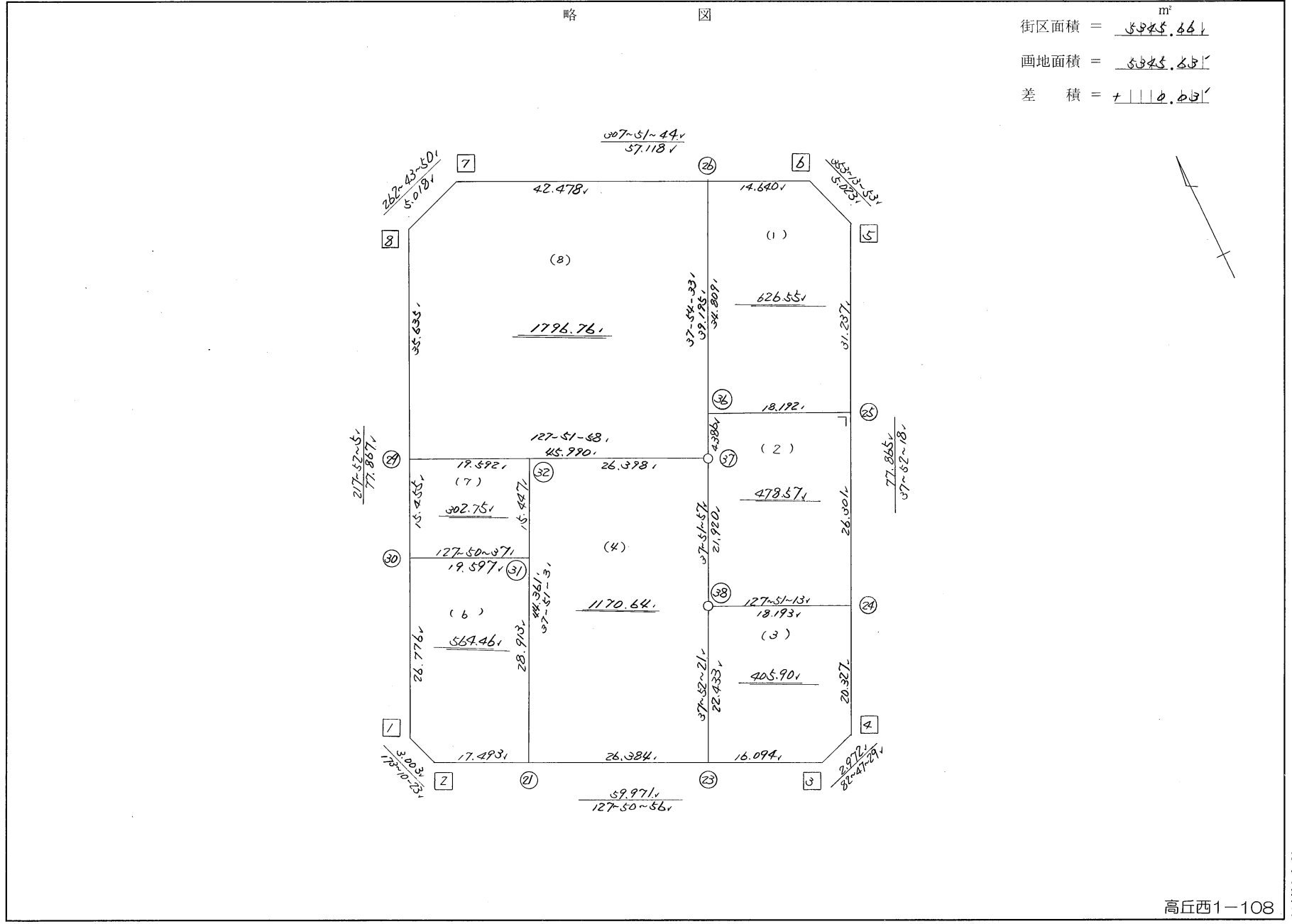


略 図

街区面積 =  $\frac{5445.66}{m^2}$   
 画地面積 =  $\frac{5345.63}{m^2}$   
 差 積 =  $\frac{100.03}{m^2}$



不二総合コンサルタント株式会社

高丘西1-108

街区点番号 1 ~ 8 筆界点番号 21 ~ 38 画地番号 ( 1 ) ~ ( 10 )

\* \* 面積計算 (倍横距法) \* \* (Work No.112)

地番	器械点	視準点	内角	方向角	距離	緯距	経距	X座標	Y座標	倍横距	倍面積
	474-1	474-2	135-18-18	173-10-23	3.003	-2.982	0.357	-138185.973	-72883.640	0.357	-1.064574
	474-2	474-3	134-40-33	127-50-56	59.971	-36.797	47.355	-138222.770	-72836.285	48.069	-1768.794993
	474-3	474-4	134-56-33	82-47-29	2.972	0.373	2.949	-138222.397	-72833.336	98.373	36.693129
	474-4	474-5	135-04-49	37-52-18	77.865	61.466	47.801	-138160.931	-72785.535	149.123	9165.994318
	474-5	474-6	135-21-35	353-13-53	5.023	4.988	-0.592	-138155.943	-72786.127	196.332	979.304016
	474-6	474-7	134-37-51	307-51-44	57.118	35.057	-45.094	-138120.886	-72831.221	150.646	5281.196822
	474-7	474-8	134-52-06	262-43-50	5.018	-0.635	-4.978	-138121.521	-72836.199	100.574	-63.864490
	474-8	474-1	135-08-15	217-52-05	77.867	-61.470	-47.798	-138182.991	-72883.997	47.798	-2938.143060
										倍面積	10691.321168
										面積	5345.6605840
										坪数	1617.06

<< 平成5年度 高丘葵出来形確認測量 >>

\* \* 面積計算 (倍横距法) \* \* (Work No.110)

地番	器械点	視準点	内角	方向角	距離	緯距	経距	X座標	Y座標	倍横距	倍面積
	474-25	474-5	90-00-00	37-52-18	31.237	24.658	19.176	-138160.931	-72785.535	19.176	472.841808
	474-5	474-6	135-21-35	353-13-53	5.023	4.988	-0.592	-138155.943	-72786.127	37.760	188.346880
	474-6	474-26	134-37-51	307-51-44	14.640	8.985	-11.558	-138146.958	-72797.685	25.610	230.105850
	474-26	474-36	90-02-49	217-54-33	34.809	-27.463	-21.387	-138174.421	-72819.072	-7.335	201.441105
	474-36	474-25	89-57-45	127-52-18	18.192	-11.168	14.361	-138185.589	-72804.711	-14.361	160.383648
										倍面積	1253.119291
										面積	626.5596455
										坪数	189.53

<< 平成5年度 高丘葵出来形確認測量 >>

\* \* 面積計算 (倍横距法) \* \* (Work No.109)

地番	器械点	視準点	内角	方向角	距離	緯距	経距	X座標	Y座標	倍横距	倍面積
	474-36	474-37	90-02-15	217-54-33	4.386	-3.461	-2.695	-138177.882	-72821.767	-2.695	9.327395
	474-37	474-38	179-57-24	217-51-57	21.920	-17.305	-13.455	-138195.187	-72835.222	-18.845	326.112725
	474-38	474-24	89-59-16	127-51-13	18.193	-11.164	14.365	-138206.351	-72820.857	-17.935	200.226340
	474-24	474-25	90-01-05	37-52-18	26.301	20.762	16.146	-138185.589	-72804.711	12.576	261.102912
	474-25	474-36	90-00-00	307-52-18	18.192	11.168	-14.361	-138174.421	-72819.072	14.361	160.383648
										倍面積	957.153020
										面積	478.5765100
										坪数	144.76

<< 平成 5 年度 高丘葵出来形確認測量 >>

\* \* 面積計算 (倍横距法) \* \* (Work No.111)

地番	器械点	視準点	内角	方向角	距離	緯距	経距	X座標	Y座標	倍横距	倍面積
		474BL-3									
474-23	474-3	474-3	89-58-35	127-50-56	16.094	-9.875	12.709	-138222.770	-72836.285	12.709	-125.501375
474-3	474-4	474-4	134-56-33	82-47-29	2.972	0.373	2.949	-138222.397	-72833.336	28.367	10.580891
474-4	474-24	474-24	135-04-49	37-52-18	20.327	16.046	12.479	-138206.351	-72820.857	43.795	702.734570
474-24	474-38	474-38	89-58-55	307-51-13	18.193	11.164	-14.365	-138195.187	-72835.222	41.909	467.872076
474-38	474-23	474-23	90-01-08	217-52-21	22.433	-17.708	-13.772	-138212.895	-72848.994	13.772	-243.874576
										倍面積	811.811586
										面積	405.9057930
										坪数	122.78

※ ※ 面積計算 (倍横距法) ※ ※

地 器械点	番 : 474BL-4 視準点	内角	方向角	距離	緯距	経距	X座標	Y座標	倍横距	倍面積
474-21	474-23	89-59-53	127-50-56	26.384	-16.189	20.833	-138212.895	-72848.994	20.833	-337.263476
474-23	474-38	90-01-25	37-52-21	22.433	17.708	13.772	-138195.187	-72835.222	55.438	981.697119
474-38	474-37	179-59-36	37-51-57	21.920	17.305	13.455	-138177.882	-72821.767	82.665	1430.518586
474-37	474-32	90-00-01	307-51-58	26.398	16.204	-20.840	-138161.678	-72842.607	75.280	1219.803997
474-32	474-21	89-59-05	217-51-03	44.361	-35.028	-27.220	-138196.706	-72869.827	27.220	-953.464900
									倍面積	2341.291327
									面積	1170.64

<< 平成 5 年度 高丘葵出来形確認測量 >>

\* \* 面積計算 (倍横距法) \* \* (Work No.112)

地番	器械点	視準点	内角	方向角	距離	緯距	経距	X座標	Y座標	倍横距	倍面積
474-30	474-1	474BL-6	90-01-28	217-52-05	26.776	-21.138	-16.436	-138182.991	-72883.997	-16.436	347.424168
474-1	474-2		135-18-18	173-10-23	3.003	-2.982	0.357	-138185.973	-72883.640	-32.515	96.959730
474-2	474-21		134-40-33	127-50-56	17.493	-10.733	13.813	-138196.706	-72869.827	-18.345	196.896885
474-21	474-31		90-00-07	37-51-03	28.913	22.830	17.742	-138173.876	-72852.085	13.210	301.584300
474-31	474-30		89-59-34	307-50-37	19.597	12.023	-15.476	-138161.853	-72867.561	15.476	186.067948
										倍面積	1128.933031
										面積	564.4665155
										坪数	170.75

<< 平成5年度 高丘葵出来形確認測量 >>

\* \* 面積計算 (倍横距法) \* \* (Work No.113)

地番	器械点	視準点	内角	方向角	距離	緯距	経距	X座標	Y座標	倍横距	倍面積
	474-31	474-32	90-00-26	37-51-03	15.447	12.198	9.478	-138161.678	-72842.607	9.478	115.612644
	474-32	474-29	90-00-55	307-51-58	19.592	12.025	-15.467	-138149.653	-72858.074	3.489	41.955225
	474-29	474-30	90-00-07	217-52-05	15.455	-12.200	-9.487	-138161.853	-72867.561	-21.465	261.873000
	474-30	474-31	89-58-32	127-50-37	19.597	-12.023	15.476	-138173.876	-72852.085	-15.476	186.067948
										倍面積	605.508817
										面積	302.7544085
										坪数	91.58



※ ※ 面積計算 (倍横距法) ※ ※

地 器械点	番 : 視準点	474BL-8 内角	方向角	距離	緯距	経距	X座標	Y座標	倍横距	倍面積
474-29	474-37	89-59-53	127-51-58	45.990	-28.229	36.307	-138177.882	-72821.767	36.307	-1024.914606
474-37	474-26	90-02-35	37-54-33	39.195	30.924	24.082	-138146.958	-72797.685	96.695	2990.249586
474-26	474-7	89-57-11	307-51-44	42.478	26.072	-33.536	-138120.886	-72831.221	87.241	2274.511203
474-7	474-8	134-52-06	262-43-50	5.018	-0.635	-4.978	-138121.521	-72836.199	48.727	-30.941831
474-8	474-29	135-08-15	217-52-05	35.635	-28.132	-21.875	-138149.653	-72858.074	21.875	-615.368972
									倍面積	3593.535378
									面積	1796.76