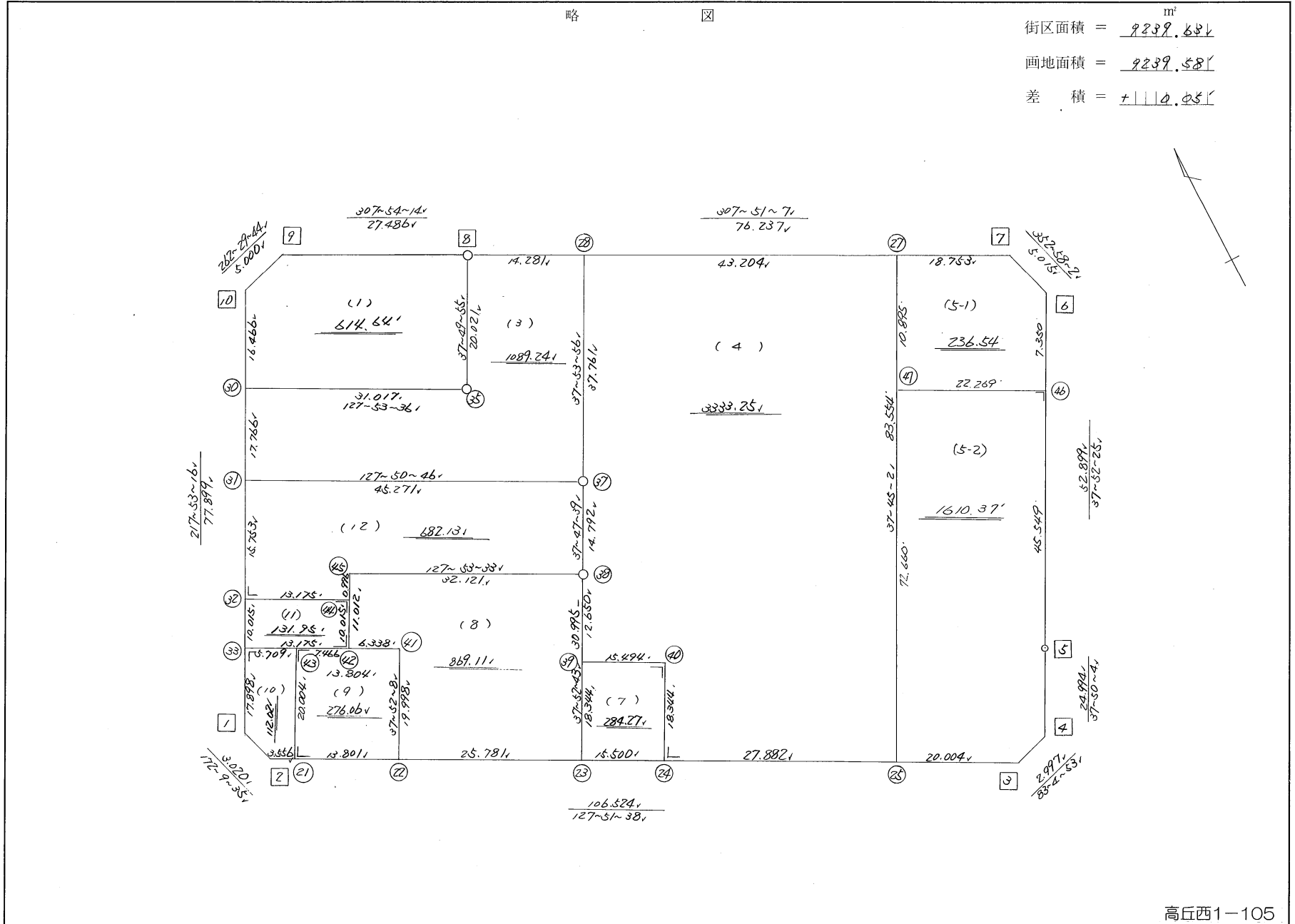


略 図

街区面積 =  $9239.68 \text{ m}^2$   
 画地面積 =  $9239.58 \text{ m}^2$   
 差 積 =  $+0.10 \text{ m}^2$



高丘西1-105

街区点番号 1 ~ 10

筆界点番号 21 ~ 47

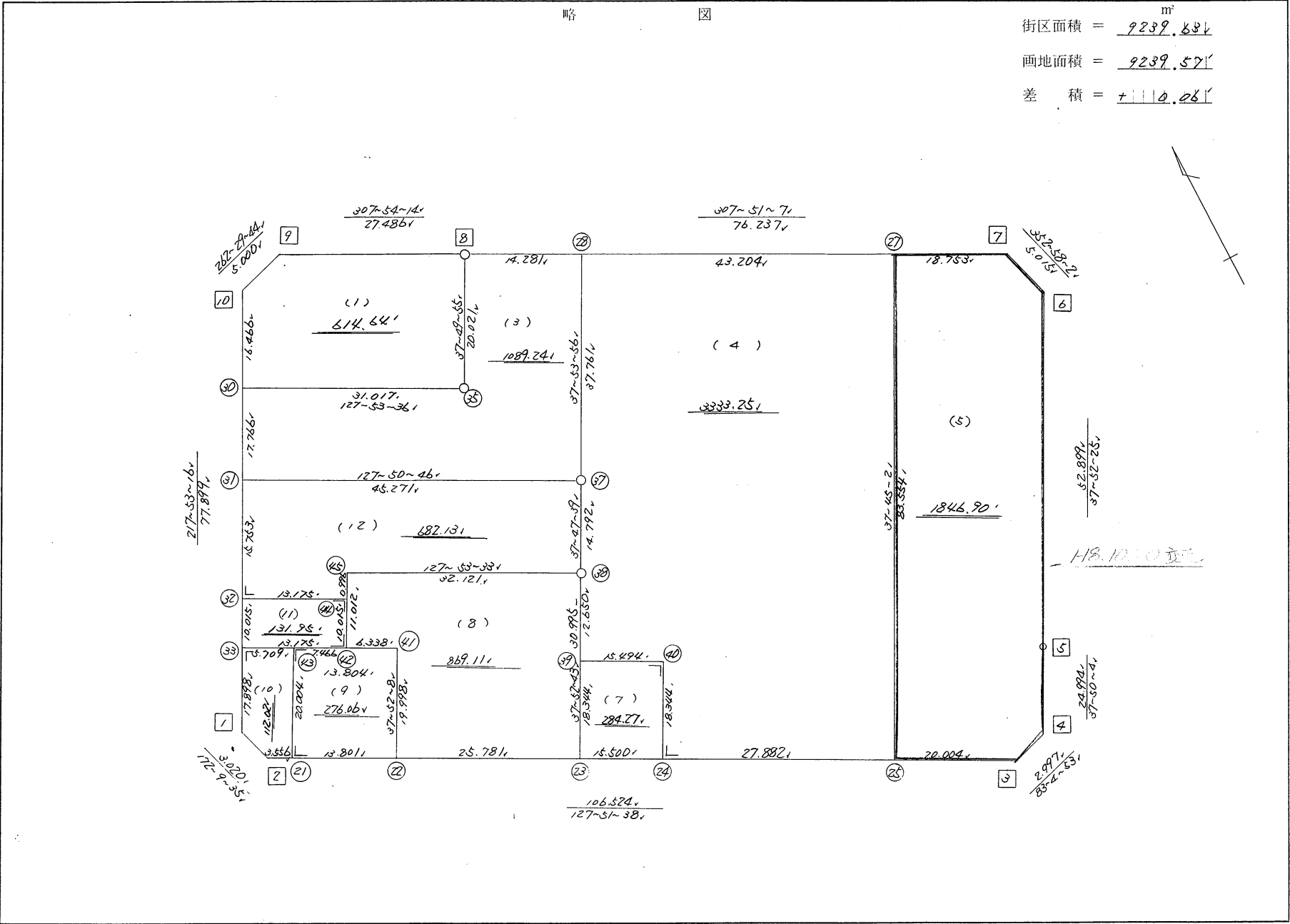
画地番号 (1) ~ (12)

街廓原子一覽表用紙

473 BL

略 図

街区面積 =  $\frac{m^2}{9239.63}$   
 画地面積 =  $\frac{9239.52}{}$   
 差 積 =  $\frac{+10.11}{}$



オニシ設計事務所

街区点番号 1 ~ 10 境界点番号 21 ~ 45 画地番号 (1) ~ (12)

\* \* 面積計算 (倍横距法) \* \* (Work No.101)

地 器械点	番 : 473BL 視準点	内角	方向角	距離	緯距	経距	X座標	Y座標	倍横距	倍面積
473-1	473-2	134-16-19	172-09-35	3.020	-2.992	0.412	-138114.305	-72975.813	0.412	-1.232704
473-2	473-3	135-42-03	127-51-38	106.524	-65.378	84.101	-138179.683	-72891.712	84.925	-5552.226650
473-3	473-4	135-13-15	83-04-53	2.997	0.361	2.975	-138179.322	-72888.737	172.001	62.092361
473-4	473-5	134-45-11	37-50-04	24.994	19.740	15.331	-138159.582	-72873.406	190.307	3756.660180
473-5	473-6	180-02-21	37-52-25	52.899	41.757	32.476	-138117.825	-72840.930	238.114	9942.926298
473-6	473-7	135-05-37	352-58-02	5.015	4.977	-0.614	-138112.848	-72841.544	269.976	1343.670552
473-7	473-8	134-53-05	307-51-07	76.237	46.781	-60.197	-138066.067	-72901.741	209.165	9784.947865
473-8	473-9	180-03-07	307-54-14	27.486	16.886	-21.688	-138049.181	-72923.429	127.280	2149.250080
473-9	473-10	134-35-30	262-29-44	5.000	-0.653	-4.957	-138049.834	-72928.386	100.635	-65.714655
473-10	473-1	135-23-32	217-53-16	77.899	-61.479	-47.839	-138111.313	-72976.225	47.839	-2941.093881
									倍面積	18479.279446
									面積	9239.6397230
									坪数	2794.99

※ ※ 面積計算 (倍横距法) ※ ※

地 器械点	番 : 視準点	473BL-1 内角	方向角	距離	緯距	経距	X座標	Y座標	倍横距	倍面積
473-30	473-35	90-00-20	127-53-36	31.017	-19.050	24.477	-138081.880	-72914.021	24.477	-466.303615
473-35	473-8	89-56-19	37-49-55	20.021	15.813	12.280	-138066.067	-72901.741	61.235	968.302666
473-8	473-9	90-04-19	307-54-14	27.486	16.886	-21.688	-138049.181	-72923.429	51.827	875.143900
473-9	473-10	134-35-30	262-29-44	5.000	-0.653	-4.957	-138049.834	-72928.386	25.182	-16.443582
473-10	473-30	135-23-32	217-53-16	16.466	-12.996	-10.112	-138062.830	-72938.498	10.112	-131.414843
									倍面積	1229.284525
									面積	614.64

\* \* 面積計算 (倍横距法) \* \* (Work No. 91)

地番	器械点	視準点	内角	方向角	距離	緯距	経距	X座標	Y座標	倍横距	倍面積
		473BL-3									
473-30	473-31		89-59-40	217-53-16	17.766	-14.021	-10.911	-138076.851	-72949.409	-10.911	152.983131
473-31	473-37		89-57-30	127-50-46	45.271	-27.776	35.749	-138104.627	-72913.660	13.927	-386.836352
473-37	473-28		90-03-10	37-53-56	37.761	29.797	23.195	-138074.830	-72890.465	72.871	2171.337187
473-28	473-8		89-57-11	307-51-07	14.281	8.763	-11.276	-138066.067	-72901.741	84.790	743.014770
473-8	473-35		89-58-48	217-49-55	20.021	-15.813	-12.280	-138081.880	-72914.021	61.234	-968.293242
473-35	473-30		270-03-41	307-53-36	31.017	19.050	-24.477	-138062.830	-72938.498	24.477	466.286850
										倍面積	2178.492344
										面積	1089.2461720
										坪数	329.49

<< 平成5年度 高丘葵出来形確認測量 >>

\* \* 面積計算 (倍横距法) \* \* (Work No. 93)

地番	視準点	内角	方向角	距離	緯距	経距	X座標	Y座標	倍横距	倍面積
473-24	473-25	90-00-00	127-51-38	27.882	-17.113	22.013	-138167.406	-72907.505	22.013	-376.708469
473-25	473-27	89-53-24	37-45-02	83.554	66.065	51.154	-138101.341	-72856.351	95.180	6288.066700
473-27	473-28	90-06-05	307-51-07	43.204	26.511	-34.114	-138074.830	-72890.465	112.220	2975.064420
473-28	473-37	90-02-49	217-53-56	37.761	-29.797	-23.195	-138104.627	-72913.660	54.911	-1636.183067
473-37	473-38	179-53-43	217-47-39	14.792	-11.689	-9.065	-138116.316	-72922.725	22.651	-264.767539
473-38	473-39	180-05-04	217-52-43	12.650	-9.985	-7.767	-138126.301	-72930.492	5.819	-58.102715
473-39	473-40	89-58-55	127-51-38	15.494	-9.510	12.233	-138135.811	-72918.259	10.285	-97.810350
473-40	473-24	270-00-00	217-51-38	18.344	-14.482	-11.259	-138150.293	-72929.518	11.259	-163.052838
									倍面積	6666.506142
									面積	3333.2530710
									坪数	1008.30

座標面積計算書 (倍横距法)

83 [ 街区名 : 473 ]  
 [ 地番 : 473 (5-1) ]

点名	点名	内角	方向角	辺長	d x	*	d y	*	X	Y	DMD	2 A
473-46	473-6 ✓		37-52-25						-138117.825	-72840.930		
473-6	473-7 ✓	135-05-37	352-58-02	5.015 ✓	4.977	0	-0.614	0	-138112.848	-72841.544	-0.614	-3.055878
473-7	473-27 ✓	134-53-05	307-51-07	18.753 ✓	11.507	0	-14.807	0	-138101.341	-72856.351	-16.035	-184.514745
473-27	473-47 ✓	89-53-55	217-45-02	10.895 ✓	-8.614	0	-6.670	0	-138109.955	-72863.021	-37.512	323.128368
473-47	473-46 ✓	90-07-23	127-52-25	22.269 ✓	-13.671	-1	17.578	1	-138123.627	-72845.442	-26.603	363.716216
473-46	473-6 ✓	90-00-00	37-52-25	7.350 ✓	5.802	0	4.512	0	-138117.825	-72840.930	-4.512	-26.178624
合計	測角数 = 5	540-00-00		64.282	0.001	-1	-0.001	1			倍面積	473.095337
											面積	236.5476685
											地積	236.54

83 [ 街区名 : 473 ]  
 [ 地番 : 473 (5-2) ]

点名	点名	内角	方向角	辺長	d x	*	d y	*	X	Y	DMD	2 A
473-25	473-3 ✓		127-51-38						-138179.683	-72891.712		
473-3	473-4 ✓	135-13-15	83-04-53	2.997 ✓	0.361	0	2.975	0	-138179.322	-72888.737	2.975	1.073975
473-4	473-5 ✓	134-45-11	37-50-04	24.994 ✓	19.740	0	15.331	0	-138159.582	-72873.406	21.281	420.086940
473-5	473-46 ✓	180-02-21	37-52-25	45.549 ✓	35.955	0	27.964	0	-138123.627	-72845.442	64.576	2321.830080
473-46	473-47 ✓	90-00-00	307-52-25	22.269 ✓	13.671	1	-17.578	-1	-138109.955	-72863.021	74.961	1024.866792
473-47	473-25 ✓	89-52-37	217-45-02	72.660 ✓	-57.451	0	-44.484	0	-138167.406	-72907.505	12.898	-741.002998
473-25	473-3 ✓	90-06-36	127-51-38	20.004 ✓	-12.277	0	15.793	0	-138179.683	-72891.712	-15.793	193.890661
合計	測角数 = 6	720-00-00		188.473	-0.001	1	0.001	-1			倍面積	3220.745450
											面積	1610.3727250
											地積	1610.37

※ ※ 面積計算 (倍横距法) ※ ※

地番 器械点	番 : 473BL-5 視準点	内角	方向角	距離	緯距	経距	X座標	Y座標	倍横距	倍面積
473-25	473-3	90-06-36	127-51-38	20.004	-12.277	15.793	-138179.683	-72891.712	15.793	-193.890971
473-3	473-4	135-13-15	83-04-53	2.997	0.361	2.975	-138179.322	-72888.737	34.561	12.476492
473-4	473-5	134-45-11	37-50-04	24.994	19.740	15.331	-138159.582	-72873.406	52.867	1043.593040
473-5	473-6	180-02-21	37-52-25	52.899	41.757	32.476	-138117.825	-72840.930	100.674	4203.840960
473-6	473-7	135-05-37	352-58-02	5.015	4.977	-0.614	-138112.848	-72841.544	132.536	659.631283
473-7	473-27	134-53-05	307-51-07	18.753	11.507	-14.807	-138101.341	-72856.351	117.115	1347.646271
473-27	473-25	89-53-55	217-45-02	83.554	-66.065	-51.154	-138167.406	-72907.505	51.154	-3379.481361
									倍面積	3693.815716
									面積	1846.90



\* \* 面積 計算 ( 倍 橫 距 法 ) \* \* (Work No. 92)

地 番 : 473BL-7	器械点	視準点	内 角	方向角	距 離	緯 距	經 距	X 座 標	Y 座 標	倍 橫 距	倍 面 積
	473-39	473-23	90-01-05	217-52-43	18.344	-14.479	-11.263	-138140.780	-72941.755	-11.263	163.076977
	473-23	473-24	89-58-55	127-51-38	15.500	-9.513	12.237	-138150.293	-72929.518	-10.289	97.879257
	473-24	473-40	90-00-00	37-51-38	18.344	14.482	11.259	-138135.811	-72918.259	13.207	191.263774
	473-40	473-39	90-00-00	307-51-38	15.494	9.510	-12.233	-138126.301	-72930.492	12.233	116.335830
										倍 面 積	568.555838
										面 積	284.2779190
										坪 数	85.99

<< 平成 5 年度 高丘 葵 出来形 確認 測量 >>

\* \* 面積 計算 ( 倍 橫 距 法 ) \* \* (Work No. 98)

地 番 : 473BL-8	器械点	視準点	内 角	方向角	距 離	緯 距	經 距	X 座 標	Y 座 標	倍 橫 距	倍 面 積
	473-42	473-41	90-00-00	127-53-16	6.338	-3.892	5.002	-138109.171	-72949.834	5.002	-19.467784
	473-41	473-22	269-58-52	217-52-08	19.998	-15.787	-12.276	-138124.958	-72962.110	-2.272	35.868064
	473-22	473-23	89-59-30	127-51-38	25.781	-15.822	20.355	-138140.780	-72941.755	5.807	-91.878354
	473-23	473-38	90-01-05	37-52-43	30.995	24.464	19.030	-138116.316	-72922.725	45.192	1105.577088
	473-38	473-45	90-00-50	307-53-33	32.121	19.728	-25.348	-138096.588	-72948.073	38.874	766.906272
	473-45	473-42	89-59-43	217-53-16	11.012	-8.691	-6.763	-138105.279	-72954.836	6.763	-58.777233
										倍 面 積	1738.228053
										面 積	869.1140265
										坪 数	262.90

<< 平成 5 年度 高丘 葵 出来形 確認 測量 >>

\* \* 面積 計算 ( 倍 橫 距 法 ) \* \* (Work No. 97)

地番	器械点	視準点	内角	方向角	距離	緯距	經距	X座標	Y座標	倍橫距	倍面積
		473BL-9									
473-21	473-22		90-00-00	127-51-38	13.801	-8.471	10.896	-138124.958	-72962.110	10.896	-92.300016
473-22	473-41		90-00-30	37-52-08	19.998	15.787	12.276	-138109.171	-72949.834	34.068	537.831516
473-41	473-43		90-01-08	307-53-16	13.804	8.477	-10.894	-138100.694	-72960.728	35.450	300.509650
473-43	473-21		89-58-22	217-51-38	20.004	-15.793	-12.278	-138116.487	-72973.006	12.278	-193.906454
										倍面積	552.134696
										面積	276.0673480
										坪数	83.51

<< 平成 5 年度 高丘 葵 出来形 確認 測量 >>

\* \* 面積 計算 ( 倍 橫 距 法 ) \* \* (Work No. 96)

地 番 : 473BL-10	器械点	視準点	内 角	方向角	距 離	緯 距	經 距	X 座 標	Y 座 標	倍 橫 距	倍 面 積
	473-43	473-33	90-01-38	307-53-16	5.709	3.506	-4.506	-138097.188	-72965.234	-4.506	-15.798036
	473-33	473-1	90-00-00	217-53-16	17.898	-14.125	-10.991	-138111.313	-72976.225	-20.003	282.542375
	473-1	473-2	134-16-19	172-09-35	3.020	-2.992	0.412	-138114.305	-72975.813	-30.582	91.501344
	473-2	473-21	135-42-03	127-51-38	3.556	-2.182	2.807	-138116.487	-72973.006	-27.363	59.706066
	473-21	473-43	90-00-00	37-51-38	20.004	15.793	12.278	-138100.694	-72960.728	-12.278	-193.906454
										倍 面 積	224.045295
										面 積	112.0226475
										坪 数	33.88

\* \* 面積 計算 ( 倍 橫 距 法 ) \* \* (Work No. 99)

地 番 : 473BL-11											
器械点	視準点	内 角	方向角	距 離	緯 距	經 距	X 座 標	Y 座 標	倍 橫 距	倍 面 積	
473-32	473-33	90-00-00	217-53-16	10.015	-7.904	-6.151	-138097.188	-72965.234	-6.151	48.617504	
473-33	473-42	90-00-00	127-53-16	13.175	-8.091	10.398	-138105.279	-72954.836	-1.904	15.405264	
473-42	473-44	90-00-00	37-53-16	10.015	7.905	6.151	-138097.374	-72948.685	14.645	115.768725	
473-44	473-32	90-00-00	307-53-16	13.175	8.090	-10.398	-138089.284	-72959.083	10.398	84.119820	
									倍 面 積	263.911313	
									面 積	131.9556565	
									坪 数	39.91	

<< 平成 5 年度 高丘 葵 出来形 確認 測量 >>

\* \* 面積 計算 ( 倍 橫 距 法 ) \* \* (Work No.100)

地 番 : 473BL-12	器械点	視準点	内 角	方向角	距 離	緯 距	經 距	X 座 標	Y 座 標	倍 橫 距	倍 面 積
	473-44	473-45	90-00-00	37-53-16	0.996	0.786	0.612	-138096.588	-72948.073	0.612	0.481032
	473-45	473-38	270-00-17	127-53-33	32.121	-19.728	25.348	-138116.316	-72922.725	26.572	-524.212416
	473-38	473-37	89-54-06	37-47-39	14.792	11.689	9.065	-138104.627	-72913.660	60.985	712.853665
	473-37	473-31	90-03-07	307-50-46	45.271	27.776	-35.749	-138076.851	-72949.409	34.301	952.744576
	473-31	473-32	90-02-30	217-53-16	15.753	-12.433	-9.674	-138089.284	-72959.083	-11.122	138.279826
	473-32	473-44	90-00-00	127-53-16	13.175	-8.090	10.398	-138097.374	-72948.685	-10.398	84.119820
										倍 面 積	1364.266503
										面 積	682.1332515
										坪 数	206.34