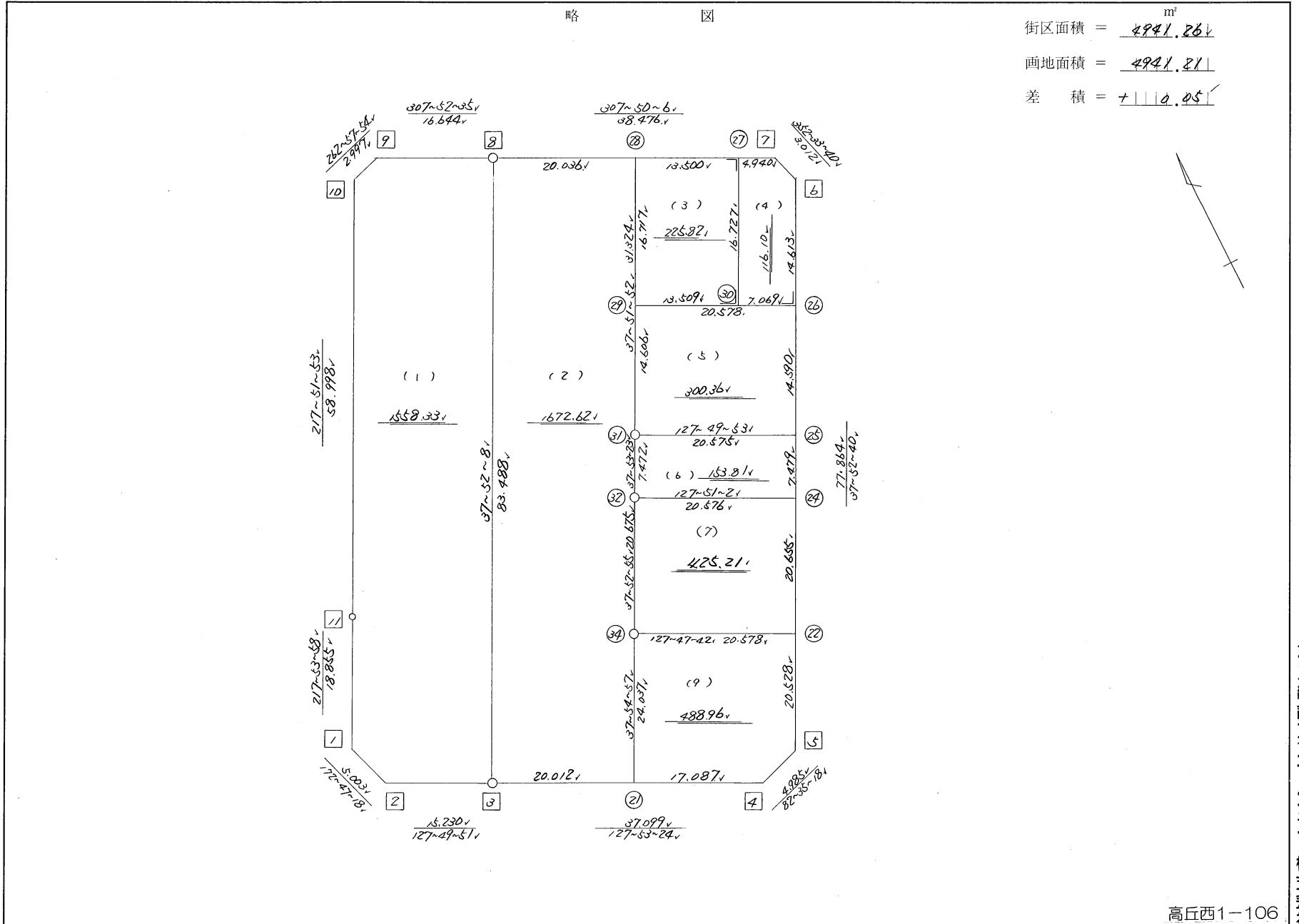


略 図

街区面積 = 4941.26 m²
 画地面積 = 4941.81
 差 積 = +0.55



高丘西1-106

街区点番号 1 ~ 11 筆界点番号 21 ~ 34 画地番号 (1) ~ (9)

不二総合ビルディング株式会社

※ ※ 面積計算 (倍横距法) ※ ※ (Work No. 88)

地番	器械点	視準点	内角	方向角	距離	緯距	経距	X座標	Y座標	倍横距	倍面積
472-1	472-2	472BL	134-53-20	172-47-18	5.003	-4.963	0.628	-138074.450	-72877.940	0.628	-3.116764
472-2	472-3		135-02-33	127-49-51	15.230	-9.341	12.029	-138083.791	-72865.911	13.285	-124.095185
472-3	472-4		180-03-33	127-53-24	37.099	-22.784	29.278	-138106.575	-72836.633	54.592	-1243.824128
472-4	472-5		134-41-54	82-35-18	4.985	0.643	4.943	-138105.932	-72831.690	88.813	57.106759
472-5	472-6		135-17-22	37-52-40	77.864	61.460	47.807	-138044.472	-72783.883	141.563	8700.461980
472-6	472-7		134-41-00	352-33-40	3.012	2.987	-0.390	-138041.485	-72784.273	188.980	564.483260
472-7	472-8		135-16-26	307-50-06	38.476	23.601	-30.388	-138017.884	-72814.661	158.202	3733.725402
472-8	472-9		180-02-29	307-52-35	16.644	10.219	-13.138	-138007.665	-72827.799	114.676	1171.874044
472-9	472-10		135-05-19	262-57-54	2.997	-0.367	-2.974	-138008.032	-72830.773	98.564	-36.172988
472-10	472-11		134-53-59	217-51-53	58.998	-46.577	-36.213	-138054.609	-72866.986	59.377	-2765.602529
472-11	472-1		180-02-05	217-53-58	18.855	-14.878	-11.582	-138069.487	-72878.568	11.582	-172.316996
										倍面積	9882.522855
										面積	4941.2614275
										坪数	1494.73

* * 面積計算 (倍横距法) * * (Work No. 84)

地 器械点	番 : 472BL-1 視準点	内角	方向角	距離	緯距	経距	X座標	Y座標	倍横距	倍面積
472-1	472-2	134-53-20	172-47-18	5.003	-4.963	0.628	-138074.450	-72877.940	0.628	-3.116764
472-2	472-3	135-02-33	127-49-51	15.230	-9.341	12.029	-138083.791	-72865.911	13.285	-124.095185
472-3	472-8	90-02-17	37-52-08	83.488	65.907	51.250	-138017.884	-72814.661	76.564	5046.103548
472-8	472-9	90-00-27	307-52-35	16.644	10.219	-13.138	-138007.665	-72827.799	114.676	1171.874044
472-9	472-10	135-05-19	262-57-54	2.997	-0.367	-2.974	-138008.032	-72830.773	98.564	-36.172988
472-10	472-11	134-53-59	217-51-53	58.998	-46.577	-36.213	-138054.609	-72866.986	59.377	-2765.602529
472-11	472-1	180-02-05	217-53-58	18.855	-14.878	-11.582	-138069.487	-72878.568	11.582	-172.316996
									倍面積	3116.673130
									面積	1558.3365650
									坪数	471.39

<< 平成5年度 高丘葵出来形確認測量 >>

* * 面積計算 (倍横距法) * * (Work No. 85)

地番	器械点	視準点	内角	方向角	距離	緯距	経距	X座標	Y座標	倍横距	倍面積
	472-3	472-21	90-01-16	127-53-24	20.012	-12.290	15.793	-138096.081	-72850.118	15.793	-194.095970
	472-21	472-34	90-01-33	37-54-57	24.037	18.963	14.771	-138077.118	-72835.347	46.357	879.067791
	472-34	472-32	179-57-58	37-52-55	20.675	16.318	12.695	-138060.800	-72822.652	73.823	1204.643714
	472-32	472-31	180-00-28	37-53-23	7.472	5.897	4.589	-138054.903	-72818.063	91.107	537.257979
	472-31	472-28	179-58-29	37-51-52	31.324	24.729	19.226	-138030.174	-72798.837	114.922	2841.906138
	472-28	472-8	89-58-14	307-50-06	20.036	12.290	-15.824	-138017.884	-72814.661	118.324	1454.201960
	472-8	472-3	90-02-02	217-52-08	83.488	-65.907	-51.250	-138083.791	-72865.911	51.250	-3377.733750
										倍面積	3345.247862
										面積	1672.6239310
										坪数	505.96

<< 平成5年度 高丘葵出来形確認測量 >>

* * 面積計算 (倍横距法) * * (Work No. 81)

地番	器械点	視準点	内角	方向角	距離	緯距	経距	X座標	Y座標	倍横距	倍面積
472-27	472-28	472BL-3	90-00-00	307-50-06	13.500	8.281	-10.662	-138030.174	-72798.837	-10.662	-88.292022
472-28	472-29		90-01-46	217-51-52	16.717	-13.198	-10.261	-138043.372	-72809.098	-31.585	416.858830
472-29	472-30		90-00-48	127-52-40	13.509	-8.294	10.663	-138051.666	-72798.435	-31.183	258.631802
472-30	472-27		89-57-26	37-50-06	16.727	13.211	10.260	-138038.455	-72788.175	-10.260	-135.544860
										倍面積	451.653750
										面積	225.8268750
										坪数	68.31

* * 面積 計算 (倍 橫 距 法) * * (Work No. 80)

地 番 : 472BL-4	器械点	視準点	内 角	方向角	距 離	緯 距	經 距	X 座 標	Y 座 標	倍 橫 距	倍 面 積
	472-30	472-26	90-02-34	127-52-40	7.069	-4.340	5.580	-138056.006	-72792.855	5.580	-24.217200
	472-26	472-6	90-00-00	37-52-40	14.613	11.534	8.972	-138044.472	-72783.883	20.132	232.202488
	472-6	472-7	134-41-00	352-33-40	3.012	2.987	-0.390	-138041.485	-72784.273	28.714	85.768718
	472-7	472-27	135-16-26	307-50-06	4.940	3.030	-3.902	-138038.455	-72788.175	24.422	73.998660
	472-27	472-30	90-00-00	217-50-06	16.727	-13.211	-10.260	-138051.666	-72798.435	10.260	-135.544860
										倍 面 積	232.207806
										面 積	116.1039030
										坪 数	35.12

* * 面積計算 (倍横距法) * * (Work No. 79)

地番	器械点	視準点	内角	方向角	距離	緯距	経距	X座標	Y座標	倍横距	倍面積
472-31	472-25	89-58-01	127-49-53	20.575	-12.619	16.250	-138067.522	-72801.813	16.250	-205.058750	
472-25	472-26	90-02-47	37-52-40	14.590	11.516	8.958	-138056.006	-72792.855	41.458	477.430328	
472-26	472-29	90-00-00	307-52-40	20.578	12.634	-16.243	-138043.372	-72809.098	34.173	431.741682	
472-29	472-31	89-59-12	217-51-52	14.606	-11.531	-8.965	-138054.903	-72818.063	8.965	-103.375415	
										倍面積	600.737845
										面積	300.3689225
										坪数	90.86

<< 平成 5 年度 高丘墓出来形確認測量 >>

* * 面積計算 (倍横距法) * * (Work No. 86)

地番	器械点	視準点	内角	方向角	距離	緯距	経距	X座標	Y座標	倍横距	倍面積
472-32	472-24	472BL-6	89-57-39	127-51-02	20.576	-12.626	16.247	-138073.426	-72806.405	16.247	-205.134622
472-24	472-25		90-01-38	37-52-40	7.479	5.904	4.592	-138067.522	-72801.813	37.086	218.955744
472-25	472-31		89-57-13	307-49-53	20.575	12.619	-16.250	-138054.903	-72818.063	25.428	320.875932
472-31	472-32		90-03-30	217-53-23	7.472	-5.897	-4.589	-138060.800	-72822.652	4.589	-27.061333
										倍面積	307.635721
										面積	153.8178605
										坪数	46.52

※ ※ 面積計算 (倍横距法) ※ ※

地 器械点	番 : 視準点	472BL-7 内角	方向角	距離	緯距	経距	X座標	Y座標	倍横距	倍面積
472-34	472-22	89-54-47	127-47-42	20.578	-12.611	16.261	-138089.729	-72819.086	16.261	-205.061060
472-22	472-24	90-04-58	37-52-40	20.655	16.303	12.682	-138073.426	-72806.405	45.203	736.951799
472-24	472-32	89-58-22	307-51-02	20.576	12.626	-16.247	-138060.800	-72822.652	41.637	525.696941
472-32	472-34	90-01-53	217-52-55	20.675	-16.318	-12.695	-138077.118	-72835.347	12.695	-207.157010
									倍面積	850.430670
									面積	425.21

* * 面積計算 (倍横距法) * * (Work No. 87)

地 器械点	番 : 472BL-9 視準点	内角	方向角	距離	緯距	経距	X座標	Y座標	倍横距	倍面積
472-21	472-4	89-58-27	127-53-24	17.087	-10.494	13.485	-138106.575	-72836.633	13.485	-141.511590
472-4	472-5	134-41-54	82-35-18	4.985	0.643	4.943	-138105.932	-72831.690	31.913	20.520059
472-5	472-22	135-17-22	37-52-40	20.528	16.203	12.604	-138089.729	-72819.086	49.460	801.400380
472-22	472-34	89-55-02	307-47-42	20.578	12.611	-16.261	-138077.118	-72835.347	45.803	577.621633
472-34	472-21	90-07-15	217-54-57	24.037	-18.963	-14.771	-138096.081	-72850.118	14.771	-280.102473
									倍面積	977.928009
									面積	488.9640045
									坪数	147.91