

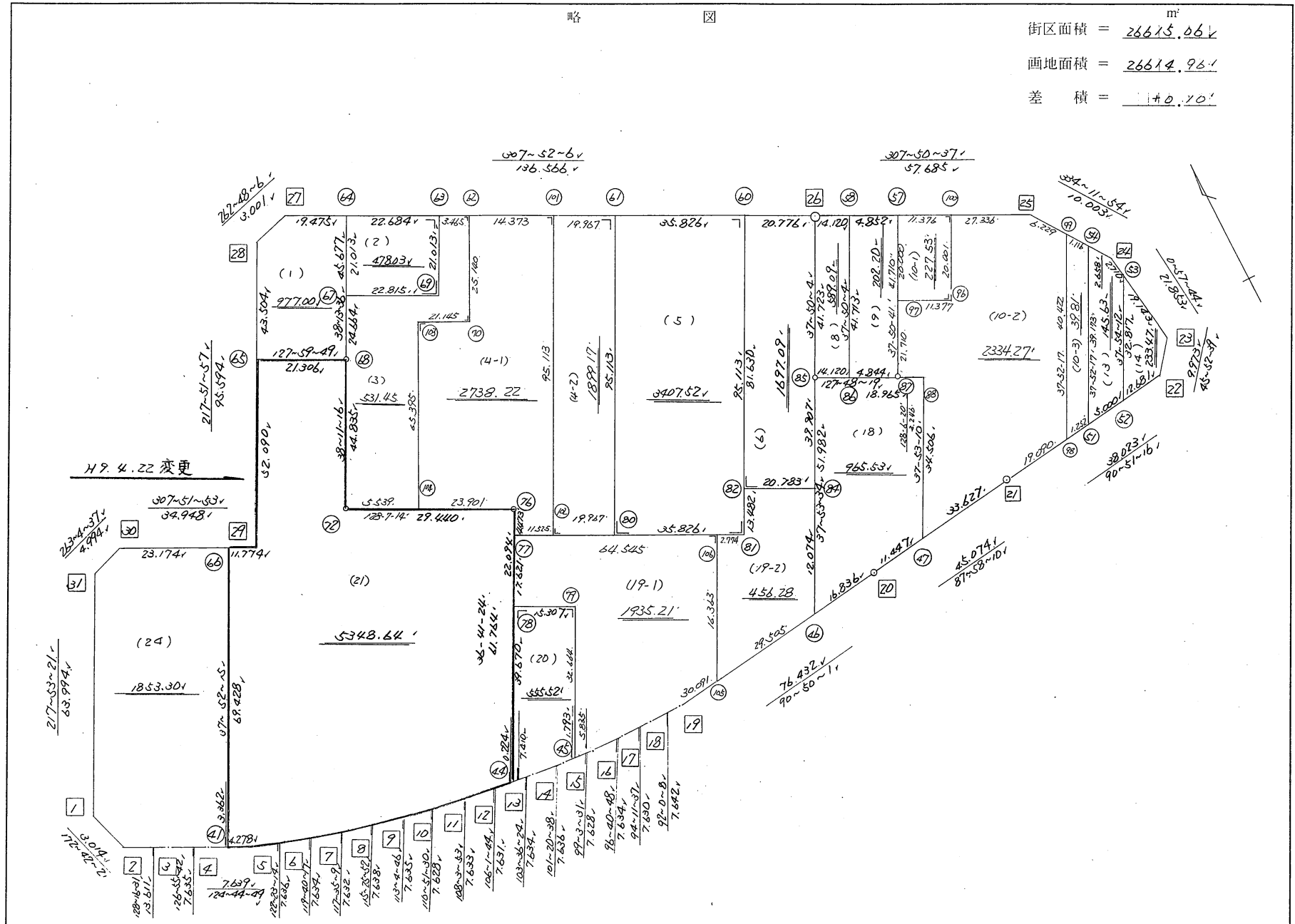
高丘西1-101

街区点番号 [ ] ~ [ ] 筆界点番号 ( ) ~ ( ) 画地番号 ( ) ~ ( )



略 図

街区面積 = 26613.06 m<sup>2</sup>  
 画地面積 = 26614.96 m<sup>2</sup>  
 差 積 = 1.90 m<sup>2</sup>

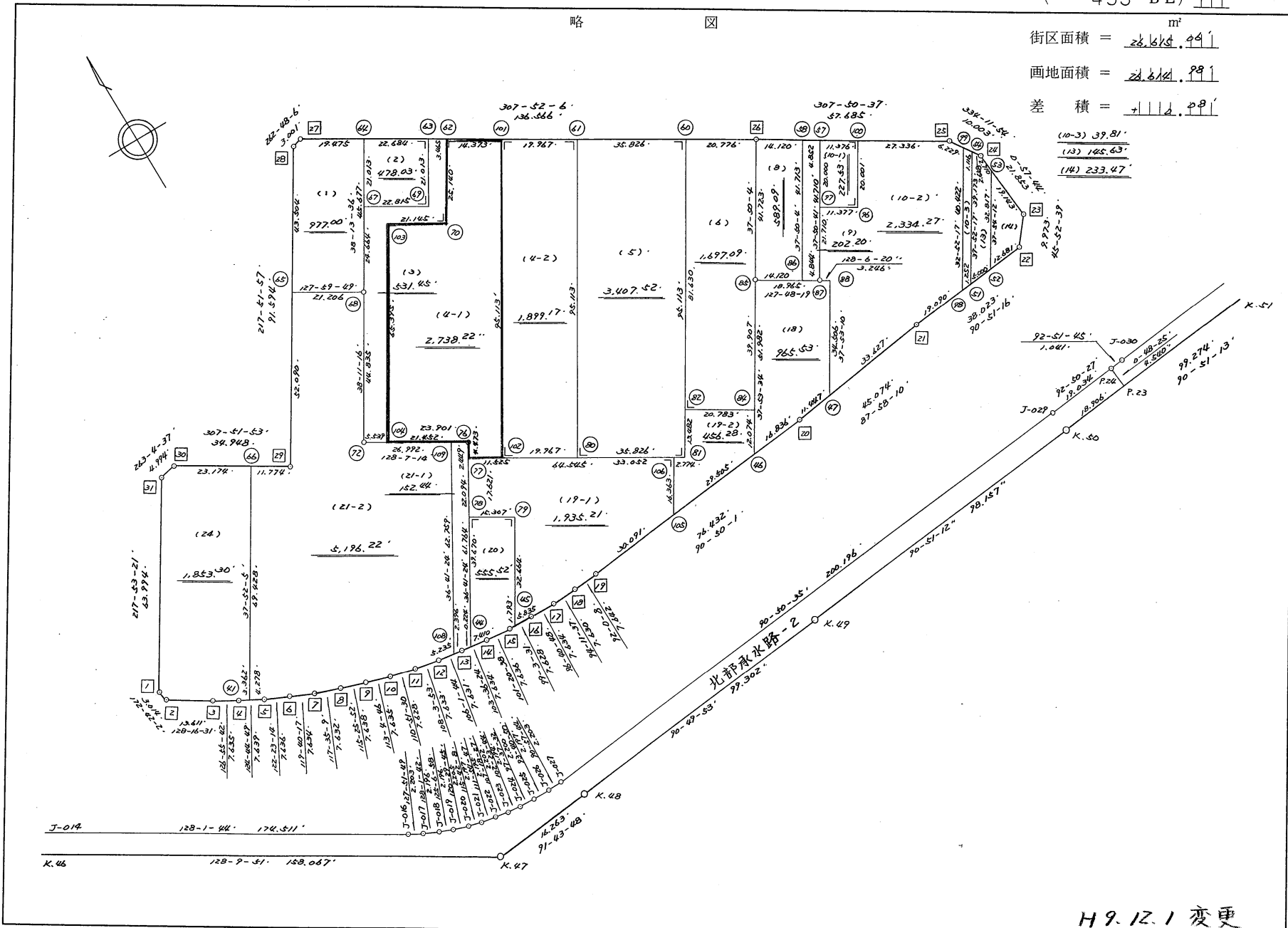


不二総合コンサルタント株式会社

街区点番号 1 ~ 31 筆界点番号 41 ~ 106 画地番号 ( 1 ) ~ ( 24 )

略 図

街区面積 =  $26,644.44 \text{ m}^2$   
 画地面積 =  $24,614.99 \text{ m}^2$   
 差 積 =  $1,144.09 \text{ m}^2$



(10-3) 39.81'  
 (13) 145.63'  
 (14) 233.47'

H9.12.1 変更

街区点番号 1 ~ 31 筆界点番号 41 ~ 109 画地番号 ( , ) - ( 24 )

不二建設株式会社

\* \* 面積計算 (倍横距法) \* \* (Work No. 33)

地番	器械点	視準点	内角	方向角	距離	緯距	経距	X座標	Y座標	倍横距	倍面積
453BL											
453-1	453-2	134-48-41	172-42-02	3.014	-2.990	0.383	-138304.535	-73023.333	0.383	-1.145170	
453-2	453-3	135-34-29	128-16-31	13.611	-8.431	10.685	-138312.966	-73012.648	11.451	-96.543381	
453-3	453-4	178-39-11	126-55-42	7.635	-4.587	6.103	-138317.553	-73006.545	28.239	-129.532293	
453-4	453-5	177-49-07	124-44-49	7.639	-4.354	6.277	-138321.907	-73000.268	40.619	-176.855126	
453-5	453-6	177-38-25	122-23-14	7.636	-4.090	6.448	-138325.997	-72993.820	53.344	-218.176960	
453-6	453-7	177-17-03	119-40-17	7.634	-3.779	6.633	-138329.776	-72987.187	66.425	-251.020075	
453-7	453-8	177-54-52	117-35-09	7.632	-3.534	6.764	-138333.310	-72980.423	79.822	-282.090948	
453-8	453-9	177-50-43	115-25-52	7.638	-3.280	6.898	-138336.590	-72973.525	93.484	-306.627520	
453-9	453-10	177-38-54	113-04-46	7.635	-2.993	7.024	-138339.583	-72966.501	107.406	-321.466158	
453-10	453-11	177-46-44	110-51-30	7.628	-2.716	7.128	-138342.299	-72959.373	121.558	-330.151528	
453-11	453-12	177-12-23	108-03-53	7.633	-2.367	7.257	-138344.666	-72952.116	135.943	-321.777081	
453-12	453-13	177-57-51	106-01-44	7.631	-2.107	7.334	-138346.773	-72944.782	150.534	-317.175138	
453-13	453-14	177-34-40	103-36-24	7.634	-1.796	7.420	-138348.569	-72937.362	165.288	-296.857248	
453-14	453-15	177-44-14	101-20-38	7.636	-1.502	7.487	-138350.071	-72929.875	180.195	-270.652890	
453-15	453-16	177-42-53	99-03-31	7.628	-1.201	7.533	-138351.272	-72922.342	195.215	-234.453215	
453-16	453-17	177-37-17	96-40-48	7.634	-0.888	7.582	-138352.160	-72914.760	210.330	-186.773040	
453-17	453-18	177-30-49	94-11-37	7.630	-0.558	7.610	-138352.718	-72907.150	225.522	-125.841276	
453-18	453-19	177-48-31	92-00-08	7.642	-0.267	7.637	-138352.985	-72899.513	240.769	-64.285323	
453-19	453-20	178-49-53	90-50-01	76.432	-1.112	76.424	-138354.097	-72823.089	324.830	-361.210960	
453-20	453-21	177-08-09	87-58-10	45.074	1.597	45.046	-138352.500	-72778.043	446.300	712.741100	
453-21	453-22	182-53-06	90-51-16	38.023	-0.567	38.019	-138353.067	-72740.024	529.365	-300.149955	
453-22	453-23	135-01-23	45-52-39	9.973	6.943	7.159	-138346.124	-72732.865	574.543	3989.052049	
453-23	453-24	135-05-05	0-57-44	21.853	21.850	0.367	-138324.274	-72732.498	582.069	12718.207650	
453-24	453-25	153-14-10	334-11-54	10.003	9.006	-4.354	-138315.268	-72736.852	578.082	5206.206492	
453-25	453-26	153-38-43	307-50-37	57.685	35.390	-45.553	-138279.878	-72782.405	528.175	18692.113250	

<< 平成 5 年度 高丘 葵 出来形 確認 測量 >>

器械点	視準点	内角	方向角	距離	緯距	経距	X座標	Y座標	倍横距	倍面積
453-26	453-27	180-01-29	307-52-06	136.566	83.831	-107.808	-138196.047	-72890.213	374.814	31421.032434
453-27	453-28	134-56-00	262-48-06	3.001	-0.376	-2.977	-138196.423	-72893.190	264.029	-99.274904
453-28	453-29	135-03-51	217-51-57	95.594	-75.467	-58.677	-138271.890	-72951.867	202.375	-15272.634125
453-29	453-30	269-59-56	307-51-53	34.948	21.451	-27.590	-138250.439	-72979.457	116.108	2490.632708
453-30	453-31	135-12-44	263-04-37	4.994	-0.602	-4.958	-138251.041	-72984.415	83.560	-50.303120
453-31	453-1	134-48-44	217-53-21	63.994	-50.504	-39.301	-138301.545	-73023.716	39.301	-1984.857704
									倍面積	53230.130545
									面積	26615.0652725
									坪数	8051.05

\* \* 面積計算 (倍横距法) \* \* (Work No. 35)

地番	器械点	視準点	内角	方向角	距離	緯距	経距	X座標	Y座標	倍横距	倍面積
		453BL-1									
453-65	453-68	453-68	90-07-52	127-59-49	21.306	-13.117	16.790	-138243.884	-72903.103	16.790	-220.234430
453-68	453-64	453-64	90-13-47	38-13-36	45.677	35.882	28.264	-138208.002	-72874.839	61.844	2219.086408
453-64	453-27	453-27	89-38-30	307-52-06	19.475	11.955	-15.374	-138196.047	-72890.213	74.734	893.444970
453-27	453-28	453-28	134-56-00	262-48-06	3.001	-0.376	-2.977	-138196.423	-72893.190	56.383	-21.200008
453-28	453-65	453-65	135-03-51	217-51-57	43.504	-34.344	-26.703	-138230.767	-72919.893	26.703	-917.087832
										倍面積	1954.009108
										面積	977.0045540
										坪数	295.54

<< 平成5年度 高丘葵出来形確認測量 >>

\* \* 面積計算 (倍横距法) \* \* (Work No. 48)

地番 : 453BL-2	器械点	視準点	内角	方向角	距離	緯距	経距	X座標	Y座標	倍横距	倍面積
	453-69	453-63	90-00-00	37-52-06	21.013	16.588	12.899	-138221.926	-72856.932	12.899	213.968612
	453-63	453-64	90-00-00	307-52-06	22.684	13.924	-17.907	-138208.002	-72874.839	7.891	109.874284
	453-64	453-67	90-21-30	218-13-36	21.013	-16.507	-13.003	-138224.509	-72887.842	-23.019	379.974633
	453-67	453-69	89-38-30	127-52-06	22.815	-14.005	18.011	-138238.514	-72869.831	-18.011	252.244055
										倍面積	956.061584
										面積	478.0307920
										坪数	144.60



座標面積計算書 (倍横距法)

80 [ 街区名 : 453 ]  
 [ 地番 : 453 (3) ]

点名	点名	内角	方向角	辺長	d x	*	d y	*	X	Y	DMD	2 A
453-67	453-68		218-13-36						-138243.884	-72903.103		
453-68	453-72	179-57-40	218-11-16	44.835	-35.240	0	-27.719	0	-138279.124	-72930.822	-27.719	976.817560
453-72	453-104	89-55-58	128-07-14	5.539	-3.419	-1	4.358	0	-138282.544	-72926.464	-51.080	174.693600
453-104	453-103	89-44-52	37-52-06	65.395	51.624	1	40.143	0	-138230.919	-72886.321	-6.579	-339.640875
453-103	453-70	270-00-00	127-52-06	21.145	-12.980	0	16.692	0	-138243.899	-72869.629	50.256	-652.322880
453-70	453-62	90-00-00	37-52-06	25.140	19.846	0	15.432	0	-138224.053	-72854.197	82.380	1634.913480
453-62	453-63	90-00-01	307-52-07	3.465	2.127	0	-2.735	0	-138221.926	-72856.932	95.077	202.228779
453-63	453-69	89-59-59	217-52-06	21.013	-16.588	0	-12.899	0	-138238.514	-72869.831	79.443	-1317.800484
453-69	453-67	270-00-00	307-52-06	22.815	14.005	0	-18.011	0	-138224.509	-72887.842	48.533	679.704665
453-67	453-68	90-21-30	218-13-36	24.664	-19.375	0	-15.261	0	-138243.884	-72903.103	15.261	-295.681875
合計	測角数 = 9	1260-00-00		234.011	0.000	0	0.000	0			倍面積	1062.911970
											面積	531.4559850
											地積	531.45

<< 高丘葵土地地区画整理事業 >>

※ ※ 面積計算 (倍横距法) ※ ※

地番	器械点	視準点	内角	方向角	距離	緯距	経距	X座標	Y座標	倍横距	倍面積
453-72	453-76	89-55-58	128-07-14	29.440	-18.174	23.161	-138297.298	-72907.661	23.161	-420.928014	
453-76	453-77	268-34-21	216-41-35	4.473	-3.587	-2.673	-138300.885	-72910.334	43.649	-156.568963	
453-77	453-80	91-10-31	127-52-06	31.493	-19.332	24.861	-138320.217	-72885.473	65.837	-1272.761475	
453-80	453-61	90-00-00	37-52-06	95.113	75.084	58.385	-138245.133	-72827.088	149.083	11193.798488	
453-61	453-63	90-00-00	307-52-06	37.805	23.207	-29.844	-138221.926	-72856.932	177.624	4122.056650	
453-63	453-69	90-00-00	217-52-06	21.013	-16.588	-12.899	-138238.514	-72869.831	134.881	-2237.386501	
453-69	453-67	270-00-00	307-52-06	22.815	14.005	-18.011	-138224.509	-72887.842	103.972	1456.154899	
453-67	453-68	90-21-30	218-13-36	24.664	-19.375	-15.261	-138243.884	-72903.103	70.699	-1369.825315	
453-68	453-72	179-57-40	218-11-16	44.835	-35.240	-27.719	-138279.124	-72930.822	27.719	-976.817560	
										倍面積	10337.722209
										面積	5168.86

座標面積計算書 (倍横距法)

284 [ 街区名 : 453 ]  
 [ 地番 : 453 (4-1) ]

点名	点名	内角	方向角	辺長	d x	*	d y	*	X	Y	DMD	2 A
453-111	453-103		307-52-06						-138230.919	-72886.321		
453-103	453-104	90-00-00	217-52-06	65.395	-51.624	-1	-40.143	0	-138282.544	-72926.464	-40.143	2072.382375
453-104	453-76	90-15-08	128-07-14	23.901	-14.755	1	18.803	0	-138297.298	-72907.661	-61.483	907.120182
453-76	453-77	268-34-10	216-41-24	4.473	-3.587	0	-2.673	0	-138300.885	-72910.334	-45.353	162.681211
453-77	453-102	91-10-42	127-52-06	11.525	-7.075	0	9.098	0	-138307.960	-72901.236	-38.928	275.415600
453-102	453-101	90-00-00	37-52-06	95.113	75.084	0	58.385	0	-138232.876	-72842.851	28.555	2144.023620
453-101	453-110	90-00-00	307-52-06	13.790	8.465	0	-10.886	0	-138224.411	-72853.737	76.054	643.797110
453-110	453-111	90-00-00	217-52-06	25.140	-19.846	0	-15.432	0	-138244.257	-72869.169	49.736	-987.060656
453-111	453-103	270-00-00	307-52-06	21.728	13.338	0	-17.153	1	-138230.919	-72886.321	17.152	228.773376
合計	測角数 = 8	1080-00-00		261.065	0.000	0	-0.001	1			倍面積	5447.132818
											面積	2723.5664090
											地積	2723.56

座標面積計算書 (倍横距法)

80 [ 街区名 : 453 ]  
 [ 地番 : 453 (4-1) ]

点名	点名	内角	方向角	辺長	dx	*	dy	*	X	Y	DMD	2A
<del>453-104</del>	<del>453-76</del>		<del>128-07-14</del>						<del>-138297.298</del>	<del>-72907.661</del>		
453-76	453-77	268-34-21	216-41-35	4.473	-3.587	0	-2.673	0	-138300.885	-72910.334	-2.673	9.588051
453-77	453-102	91-10-31	127-52-06	11.525	-7.075	0	9.098	0	-138307.960	-72901.236	3.752	-26.545400
453-102	453-101	90-00-00	37-52-06	95.113	75.084	0	58.385	0	-138232.876	-72842.851	71.235	5348.608740
453-101	453-62	90-00-00	307-52-06	14.873	8.823	0	-11.346	0	-138224.053	-72854.197	118.274	1043.531502
453-62	453-70	90-00-00	217-52-06	25.140	-19.846	0	-15.432	0	-138243.899	-72869.629	91.496	-1815.829616
453-70	453-103	270-00-00	307-52-06	21.145	12.980	0	-16.692	0	-138230.919	-72886.321	59.372	770.648560
453-103	453-104	90-00-00	217-52-06	65.395	-51.624	-1	-40.143	0	-138282.544	-72926.464	2.537	-130.972625
453-104	453-76	90-15-08	128-07-14	23.901	-14.755	1	18.803	0	-138297.298	-72907.661	-18.803	277.419462
合計	測角数 = 8	1080-00-00		261.065	0.000	0	0.000	0			倍面積	5476.448674
											面積	2738.2243370
											地積	2738.22

80 [ 街区名 : 453 ]  
 [ 地番 : 453 (4-2) ]

点名	点名	内角	方向角	辺長	dx	*	dy	*	X	Y	DMD	2A
453-102	453-80		127-52-06						-138320.217	-72885.473		
453-80	453-61	90-00-00	37-52-06	95.113	75.084	0	58.385	0	-138245.133	-72827.088	58.385	4383.779340
453-61	453-101	90-00-00	307-52-06	19.967	12.257	0	-15.762	-1	-138232.876	-72842.851	101.007	1238.042799
453-101	453-102	90-00-00	217-52-06	95.113	-75.084	0	-58.385	0	-138307.960	-72901.236	26.859	-2016.681156
453-102	453-80	90-00-00	127-52-06	19.967	-12.257	0	15.762	1	-138320.217	-72885.473	-15.763	193.207091
合計	測角数 = 4	360-00-00		230.160	0.000	0	0.000	0			倍面積	3798.348074
											面積	1899.1740370
											地積	1899.17

座標面積計算書 (倍横距法)

284 [ 街区名 : 453 ]  
 [ 地番 : 453 (4-3) ]

点名	点名	内角	方向角	辺長	dx	*	dy	*	X	Y	DMD	2A
453-110	453-62		307-52-06						-138224.053	-72854.197		
453-62	453-70	90-00-00	217-52-06	25.140	-19.846	0	-15.432	0	-138243.899	-72869.629	-15.432	306.263472
453-70	453-111	90-00-00	127-52-06	0.583	-0.358	0	0.460	0	-138244.257	-72869.169	-30.404	10.884632
453-111	453-110	90-00-00	37-52-06	25.140	19.846	0	15.432	0	-138224.411	-72853.737	-14.512	-288.005152
453-110	453-62	90-00-00	307-52-06	0.583	0.358	0	-0.460	0	-138224.053	-72854.197	0.460	0.164680
合計	測角数 = 4	360-00-00		51.446	0.000	0	0.000	0			倍面積	29.307632
											面積	14.6538160
											地積	14.65

<< 平成5年度 高丘葵出来形確認測量 >>

\* \* 面積計算 (倍横距法) \* \* (Work No. 42)

地番	器械点	視準点	内角	方向角	距離	緯距	経距	X座標	Y座標	倍横距	倍面積
453-80	453-81	453-81	90-00-00	127-52-06	35.826	-21.992	28.282	-138342.209	-72857.191	28.282	-621.977744
453-81	453-60	453-60	90-00-00	37-52-06	95.113	75.084	58.385	-138267.125	-72798.806	114.949	8630.830716
453-60	453-61	453-61	90-00-00	307-52-06	35.826	21.992	-28.282	-138245.133	-72827.088	145.052	3189.983584
453-61	453-80	453-80	90-00-00	217-52-06	95.113	-75.084	-58.385	-138320.217	-72885.473	58.385	-4383.779340
										倍面積	6815.057216
										面積	3407.5286080
										坪数	1030.77

※ ※ 面積計算 (倍横距法) ※ ※

地 器械点	番 : 視準点	453BL-6 内角	方向角	距離	緯距	経距	X座標	Y座標	倍横距	倍面積
453-82	453-84	90-00-00	127-52-06	20.783	-12.758	16.407	-138344.323	-72832.508	16.407	-209.319372
453-84	453-85	90-01-28	37-53-34	39.907	31.493	24.511	-138312.830	-72807.997	57.325	1805.346787
453-85	453-26	179-56-30	37-50-04	41.723	32.952	25.592	-138279.878	-72782.405	107.427	3539.938326
453-26	453-60	90-02-02	307-52-06	20.776	12.753	-16.401	-138267.125	-72798.806	116.618	1487.266702
453-60	453-82	90-00-00	217-52-06	81.630	-64.441	-50.109	-138331.565	-72848.915	50.109	-3229.038199
									倍面積	3394.194244
									面積	1697.09

<< 平成 5 年度 高丘葵出来形確認測量 >>

\* \* 面積計算 (倍横距法) \* \* (Work No. 50)

地番	器械点	視準点	内角	方向角	距離	緯距	経距	X座標	Y座標	倍横距	倍面積
453-58	453-26	453BL-8	90-00-33	307-50-37	14.120	8.663	-11.151	-138279.878	-72782.405	-11.151	-96.601113
453-26	453-85		89-59-27	217-50-04	41.723	-32.952	-25.592	-138312.830	-72807.997	-47.894	1578.203088
453-85	453-86		89-58-15	127-48-19	14.120	-8.656	11.157	-138321.486	-72796.840	-62.329	539.519824
453-86	453-58		90-01-45	37-50-04	41.713	32.945	25.586	-138288.541	-72771.254	-25.586	-842.930770
										倍面積	1178.191029
										面積	589.0955145
										坪数	178.20



\* \* 面積計算 (倍横距法) \* \* (Work No. 51)

地番	器械点	視準点	内角	方向角	距離	緯距	経距	X座標	Y座標	倍横距	倍面積
	453-86	453-87	89-58-15	127-48-19	4.844	-2.969	3.827	-138324.455	-72793.013	3.827	-11.362363
	453-87	453-57	90-02-22	37-50-41	41.710	32.937	25.590	-138291.518	-72767.423	33.244	1094.957628
	453-57	453-58	89-59-56	307-50-37	4.852	2.977	-3.831	-138288.541	-72771.254	55.003	163.743931
	453-58	453-86	89-59-27	217-50-04	41.713	-32.945	-25.586	-138321.486	-72796.840	25.586	-842.930770
										倍面積	404.408426
										面積	202.2042130
										坪数	61.16

座標面積計算書 (倍横距法)

80 [ 街区名 : 453 ]  
 [ 地番 : 453(10-1) ]

点名	点名	内角	方向角	辺長	dx	*	dy	*	X	Y	DMD	2A
453-100	453-57		307-50-37						-138291.518	-72767.423		
453-57	453-97	90-00-04	217-50-41	20.000	-15.794	1	-12.270	0	-138307.311	-72779.693	-12.270	193.780110
453-97	453-96	90-00-16	127-50-57	11.377	-6.981	0	8.984	-1	-138314.292	-72770.710	-15.557	108.603417
453-96	453-100	89-59-40	37-50-37	20.001	15.795	0	12.271	0	-138298.497	-72758.439	5.697	89.984115
453-100	453-57	90-00-00	307-50-37	11.376	6.979	0	-8.983	-1	-138291.518	-72767.423	8.984	62.699336
合計	測角数 = 4	360-00-00		62.754	-0.001	1	0.002	-2			倍面積	455.066978
											面積	227.5334890
											地積	227.53

座標面積計算書 (倍横距法)

80 [ 街区名: 453 ]  
 [ 地番 : 453 (10-2) ]

点名	点名	内角	方向角	辺長	dx	*	dy	*	X	Y	DMD	2A
453-88	453-47 ✓		217-53-10						-138353.691	-72811.649		
453-47	453-21 ✓	50-05-00	87-58-10	33.627 ✓	1.191	0	33.606	0	-138352.500	-72778.043	33.606	40.024746
453-21	453-98 ✓	182-53-06	90-51-16	19.090 ✓	-0.285	0	19.088	-1	-138352.785	-72758.956	86.299	-24.595215
453-98	453-99 ✓	127-01-01	37-52-17	40.422 ✓	31.909	0	24.815	0	-138320.876	-72734.141	130.201	4154.583709
453-99	453-25 ✓	116-19-37	334-11-54	6.229 ✓	5.608	0	-2.711	0	-138315.268	-72736.852	152.305	854.126440
453-25	453-100 ✓	153-38-43	307-50-37	27.336 ✓	16.771	0	-21.587	0	-138298.497	-72758.439	128.007	2146.805397
453-100	453-96 ✓	90-00-00	217-50-37	20.001 ✓	-15.795	0	-12.271	0	-138314.292	-72770.710	94.149	-1487.083455
453-96	453-97 ✓	270-00-20	307-50-57	11.377 ✓	6.981	0	-8.984	1	-138307.311	-72779.693	72.895	508.879995
453-97	453-87 ✓	89-59-44	217-50-41	21.710 ✓	-17.144	0	-13.320	0	-138324.455	-72793.013	50.592	-867.349248
453-87	453-88 ✓	90-15-39	128-06-20	3.246 ✓	-2.003	0	2.554	0	-138326.458	-72790.459	39.826	-79.771478
453-88	453-47 ✓	269-46-50	217-53-10	34.506 ✓	-27.233	0	-21.190	0	-138353.691	-72811.649	21.190	-577.067270
合計	測角数 = 10	1440-00-00		217.544	0.000	0	0.000	0			倍面積	4668.553621
											面積	2334.2768105
											地積	2334.27 ✓

座標面積計算書 (倍横距法)

80 [ 街区名: 453 ]  
 [ 地番 : 453 (10-3) ]

点名	点名	内角	方向角	辺長	dx	*	dy	*	X	Y	DMD	2A
453-98	453-51		90-51-16						-138352.803	-72757.703		
453-51	453-54	127-01-01	37-52-17	39.173	30.923	-1	24.048	0	-138321.881	-72733.655	24.048	743.612256
453-54	453-99	116-19-37	334-11-54	1.116	1.005	0	-0.486	0	-138320.876	-72734.141	47.610	47.848050
453-99	453-98	63-40-23	217-52-17	40.422	-31.909	0	-24.815	0	-138352.785	-72758.956	22.309	-711.857881
453-98	453-51	52-58-59	90-51-16	1.252	-0.019	1	1.252	1	-138352.803	-72757.703	-1.253	0.022554
合計	測角数 = 4	360-00-00		81.963	0.000	0	-0.001	1			倍面積	79.624979
											面積	39.8124895
											地積	39.81

※ ※ 面積計算 (倍横距法) ※ ※

地番	器械点	視準点	内角	方向角	距離	緯距	経距	X座標	Y座標	倍横距	倍面積
453-87	453-88	90-15-39	128-06-20	3.246	-2.003	2.554	-138326.458	-72790.459	2.554	-5.115662	
453-88	453-47	269-46-50	217-53-10	34.506	-27.233	-21.190	-138353.691	-72811.649	-16.082	437.970827	
453-47	453-21	50-05-00	87-58-10	33.627	1.191	33.606	-138352.500	-72778.043	-3.666	-4.367890	
453-21	453-51	182-53-06	90-51-16	20.342	-0.303	20.340	-138352.803	-72757.703	50.280	-15.251888	
453-51	453-54	127-01-01	37-52-17	39.173	30.923	24.048	-138321.881	-72733.655	94.668	2927.387935	
453-54	453-25	116-19-37	334-11-54	7.345	6.613	-3.197	-138315.268	-72736.852	115.519	763.877413	
453-25	453-57	153-38-43	307-50-37	38.713	23.750	-30.571	-138291.518	-72767.423	81.751	1941.627284	
453-57	453-87	90-00-04	217-50-41	41.710	-32.937	-25.590	-138324.455	-72793.013	25.590	-842.871898	
										倍面積	5203.256120
										面積	2601.62

<< 平成 5 年度 高丘 葵 出来形 確認 測量 >>

\* \* 面積 計算 ( 倍 橫 距 法 ) \* \* (Work No. 36)

地 番 : 453BL-13	器械点	視準点	内 角	方向角	距 離	緯 距	經 距	X 座 標	Y 座 標	倍 橫 距	倍 面 積
	453-51	453-52	52-58-59	90-51-16	5.000	-0.075	4.999	-138352.878	-72752.704	4.999	-0.374925
	453-52	453-53	127-02-56	37-54-12	32.817	25.894	20.160	-138326.984	-72732.544	30.158	780.911252
	453-53	453-24	143-03-32	0-57-44	2.710	2.710	0.046	-138324.274	-72732.498	50.364	136.486440
	453-24	453-54	153-14-10	334-11-54	2.658	2.393	-1.157	-138321.881	-72733.655	49.253	117.862429
	453-54	453-51	63-40-23	217-52-17	39.173	-30.922	-24.048	-138352.803	-72757.703	24.048	-743.612256
										倍 面 積	291.272940
										面 積	145.6364700
										坪 数	44.05

\* \* 面積計算 (倍横距法) \* \* (Work No. 38)

地番	器械点	視準点	内角	方向角	距離	緯距	経距	X座標	Y座標	倍横距	倍面積
453-52	453-22	52-57-04	90-51-16	12.681	-0.189	12.680	-138353.067	-72740.024	12.680	-2.396520	
453-22	453-23	135-01-23	45-52-39	9.973	6.943	7.159	-138346.124	-72732.865	32.519	225.779417	
453-23	453-53	135-05-05	0-57-44	19.143	19.140	0.321	-138326.984	-72732.544	39.999	765.580860	
453-53	453-52	36-56-28	217-54-12	32.817	-25.894	-20.160	-138352.878	-72752.704	20.160	-522.023040	
										倍面積	466.940717
										面積	233.4703585
										坪数	70.62

<< 平成5年度 高丘葵出来形確認測量 >>

\* \* 面積計算 (倍横距法) \* \* (Work No. 37)

地番 : 453BL-18	器械点	視準点	内角	方向角	距離	緯距	経距	X座標	Y座標	倍横距	倍面積
	453-46	453-20	52-56-27	90-50-01	16.836	-0.245	16.834	-138354.097	-72823.089	16.834	-4.124330
	453-20	453-47	177-08-09	87-58-10	11.447	0.406	11.440	-138353.691	-72811.649	45.108	18.313848
	453-47	453-88	129-55-00	37-53-10	34.506	27.233	21.190	-138326.458	-72790.459	77.738	2117.038954
	453-88	453-87	90-13-10	308-06-20	3.246	2.003	-2.554	-138324.455	-72793.013	96.374	193.037122
	453-87	453-85	179-41-59	307-48-19	18.965	11.625	-14.984	-138312.830	-72807.997	78.836	916.468500
	453-85	453-46	90-05-15	217-53-34	51.982	-41.022	-31.926	-138353.852	-72839.923	31.926	-1309.668372
										倍面積	1931.065722
										面積	965.5328610
										坪数	292.07



座標面積計算書 (倍横距法)

284 [ 街区名 : 453 ]  
 [ 地番 : 453 (19-1) ]

点名	点名	内角	方向角	辺長	d x	*	d y	*	X	Y	DMD	2 A
453-45	453-16		99-03-31						-138351.272	-72922.342		
453-16	453-17	177-37-17	96-40-48	7.634	-0.888	0	7.582	0	-138352.160	-72914.760	7.582	-6.732816
453-17	453-18	177-30-49	94-11-37	7.630	-0.558	0	7.610	0	-138352.718	-72907.150	22.774	-12.707892
453-18	453-19	177-48-31	92-00-08	7.642	-0.267	0	7.637	0	-138352.985	-72899.513	38.021	-10.151607
453-19	453-105	178-49-53	90-50-01	30.091	-0.438	0	30.088	0	-138353.423	-72869.425	75.746	-33.176748
453-105	453-106	127-02-05	37-52-06	16.363	12.917	0	10.044	0	-138340.506	-72859.381	115.878	1496.796126
453-106	453-77	90-00-00	307-52-06	64.544	39.620	1	-50.953	0	-138300.885	-72910.334	74.969	2970.346749
453-77	453-78	88-49-18	216-41-24	17.621	-14.130	0	-10.528	0	-138315.015	-72920.862	13.488	-190.585440
453-78	453-79	90-00-00	126-41-24	15.307	-9.146	0	12.274	0	-138324.161	-72908.588	15.234	-139.330164
453-79	453-45	270-00-00	216-41-24	32.664	-26.193	1	-19.516	0	-138350.353	-72928.104	7.992	-209.326464
453-45	453-16	62-22-07	99-03-31	5.835	-0.919	0	5.762	0	-138351.272	-72922.342	-5.762	5.295278
合計	測角数 = 10	1440-00-00		205.331	-0.002	2	0.000	0			倍面積	3870.427022
											面積	1935.2135110
											地積	1935.21

座標面積計算書 (倍横距法)

80 [ 街区名 : 453 ]  
 [ 地番 : 453 (19-2) ]

点名	点名	内角	方向角	辺長	d x	*	d y	*	X	Y	DMD	2 A
453-46	453-84 ✓		37-53-34						-138344.323	-72832.508		
453-84	453-82 ✓	89-58-32	307-52-06	20.783 ✓	12.758	0	-16.407	0	-138331.565	-72848.915	-16.407	-209.320506
453-82	453-81 ✓	90-00-00	217-52-06	13.482 ✓	-10.643	-1	-8.276	0	-138342.209	-72857.191	-41.090	437.361960
453-81	453-106 ✓	270-00-00	307-52-06	2.774 ✓	1.703	0	-2.190	0	-138340.506	-72859.381	-51.556	-87.799868
453-106	453-105 ✓	90-00-00	217-52-06	16.363 ✓	-12.917	0	-10.044	0	-138353.423	-72869.425	-63.790	823.975430
453-105	453-46 ✓	52-57-55	90-50-01	29.505 ✓	-0.429	0	29.502	0	-138353.852	-72839.923	-44.332	19.018428
453-46	453-84 ✓	127-03-33	37-53-34	12.074 ✓	9.528	1	7.416	-1	-138344.323	-72832.508	-7.415	-70.657535
合計	測角数 = 6	720-00-00		94.981	0.000	0	0.001	-1			倍面積	912.577909
											面積	456.2889545
											地積	456.28 ✓

※ ※ 面積計算 (倍橫距法) ※ ※

地 器械点	番 : 453BL-19 視準点	内角	方向角	距離	緯距	經距	X座標	Y座標	倍橫距	倍面積
453-78	453-79	90-00-03	126-41-24	15.307	-9.146	12.274	-138324.161	-72908.588	12.274	-112.257784
453-79	453-45	270-00-00	216-41-24	32.664	-26.193	-19.516	-138350.353	-72928.104	5.033	-131.815085
453-45	453-16	62-22-07	99-03-31	5.835	-0.919	5.762	-138351.272	-72922.342	-8.722	8.012117
453-16	453-17	177-37-17	96-40-48	7.634	-0.888	7.582	-138352.160	-72914.760	4.622	-4.104491
453-17	453-18	177-30-49	94-11-37	7.630	-0.558	7.610	-138352.718	-72907.150	19.814	-11.056309
453-18	453-19	177-48-31	92-00-08	7.642	-0.267	7.637	-138352.985	-72899.513	35.061	-9.361333
453-19	453-46	178-49-53	90-50-01	59.596	-0.867	59.590	-138353.852	-72839.923	102.288	-88.688642
453-46	453-84	127-03-33	37-53-34	12.074	9.529	7.416	-138344.323	-72832.508	169.293	1613.125544
453-84	453-82	89-58-32	307-52-06	20.783	12.758	-16.407	-138331.565	-72848.915	160.302	2045.128075
453-82	453-81	90-00-00	217-52-06	13.482	-10.643	-8.276	-138342.209	-72857.191	135.619	-1443.432455
453-81	453-77	270-00-00	307-52-06	67.319	41.324	-53.143	-138300.885	-72910.334	74.199	3066.203097
453-77	453-78	88-49-15	216-41-21	17.621	-14.130	-10.528	-138315.015	-72920.862	10.528	-148.762915
									倍面積	4782.989816
									面積	2391.49

<< H.5 高丘・葵土地地区画整理事業 >>

※ ※ 面積計算 (倍横距法) ※ ※

地 器械点	番 : 視準点	453BL-20 内角	方向角	距離	緯距	経距	X座標	Y座標	倍横距	倍面積
453-44	453-14	66-55-00	103-36-24	7.410	-1.743	7.202	-138348.569	-72937.362	7.202	-12.555814
453-14	453-15	177-44-14	101-20-38	7.636	-1.502	7.487	-138350.071	-72929.875	21.892	-32.881186
453-15	453-45	177-42-53	99-03-31	1.793	-0.282	1.771	-138350.353	-72928.104	31.150	-8.795557
453-45	453-79	117-37-53	36-41-24	32.664	26.193	19.516	-138324.161	-72908.588	52.437	1373.458819
453-79	453-78	90-00-00	306-41-24	15.307	9.146	-12.274	-138315.015	-72920.862	59.679	545.804287
453-78	453-44	90-00-00	216-41-24	39.670	-31.811	-23.702	-138346.826	-72944.564	23.702	-753.981521
									倍面積	1111.049027
									面積	555.52

座標面積計算書 (倍横距法)

284 [ 街区名 : 453 ]  
 [ 地番 : 453 (21-1) ]

点名	点名	内角	方向角	辺長	d x	*	d y	*	X	Y	DMD	2 A
453-108	453-13		106-01-44						-138346.773	-72944.782		
453-13	453-44	177-34-40	103-36-24	0.224	-0.053	0	0.218	0	-138346.826	-72944.564	0.218	-0.011554
453-44	453-76	113-05-00	36-41-24	61.764	49.527	1	36.903	0	-138297.298	-72907.661	37.339	1849.325992
453-76	453-109	91-25-50	308-07-14	2.449	1.512	0	-1.927	1	-138295.786	-72909.587	72.316	109.341792
453-109	453-108	88-34-10	216-41-24	62.759	-50.325	0	-37.498	0	-138346.111	-72947.085	32.892	-1655.289900
453-108	453-13	69-20-20	106-01-44	2.396	-0.662	0	2.303	0	-138346.773	-72944.782	-2.303	1.524586
合計	測角数 = 5	540-00-00		129.592	-0.001	1	-0.001	1			倍面積	304.890916
											面積	152.4454580
											地積	152.44

座標面積計算書 (倍横距法)

284 [ 街区名 : 453 ]  
 [ 地番 : 453 (21-2) ]

点名	点名	内角	方向角	辺長	d x	*	d y	*	X	Y	DMD	2 A
453-41	453-5		124-44-49						-138321.907	-73000.268		
453-5	453-6	177-38-25	122-23-14	7.636	-4.090	0	6.448	0	-138325.997	-72993.820	6.448	-26.372320
453-6	453-7	177-17-03	119-40-17	7.634	-3.779	0	6.633	0	-138329.776	-72987.187	19.529	-73.800091
453-7	453-8	177-54-52	117-35-09	7.632	-3.534	0	6.764	0	-138333.310	-72980.423	32.926	-116.360484
453-8	453-9	177-50-43	115-25-52	7.638	-3.280	0	6.898	0	-138336.590	-72973.525	46.588	-152.808640
453-9	453-10	177-38-54	113-04-46	7.635	-2.993	0	7.024	0	-138339.583	-72966.501	60.510	-181.106430
453-10	453-11	177-46-44	110-51-30	7.628	-2.716	0	7.128	0	-138342.299	-72959.373	74.662	-202.781992
453-11	453-12	177-12-23	108-03-53	7.633	-2.367	0	7.257	0	-138344.666	-72952.116	89.047	-210.774249
453-12	453-108	177-57-51	106-01-44	5.235	-1.445	0	5.031	0	-138346.111	-72947.085	101.335	-146.429075
453-108	453-109	110-39-40	36-41-24	62.759	50.325	0	37.498	0	-138295.786	-72909.587	143.864	7239.955800
453-109	453-72	91-25-50	308-07-14	26.992	16.663	-1	-21.235	0	-138279.124	-72930.822	160.127	2668.036074
453-72	453-68	270-04-02	38-11-16	44.835	35.240	0	27.719	0	-138243.884	-72903.103	166.611	5871.371640
453-68	453-65	89-48-33	307-59-49	21.306	13.116	1	-16.790	0	-138230.767	-72919.893	177.540	2328.792180
453-65	453-29	89-52-08	217-51-57	52.090	-41.122	-1	-31.974	0	-138271.890	-72951.867	128.776	-5295.655448
453-29	453-66	269-59-56	307-51-53	11.774	7.227	0	-9.295	0	-138264.663	-72961.162	87.507	632.413089
453-66	453-41	90-00-22	217-52-15	69.428	-54.806	0	-42.621	0	-138319.469	-73003.783	35.591	-1950.600346
453-41	453-5	86-52-34	124-44-49	4.278	-2.438	0	3.515	0	-138321.907	-73000.268	-3.515	8.569570
合計	測角数 = 16	2520-00-00		352.133	0.001	-1	0.000	0			倍面積	10392.449278
											面積	5196.2246390
											地積	5196.22

<< H.5 高丘・葵土地地区画整理事業 >>

※ ※ 面積計算 (倍横距法) ※ ※

地 器械点	番 : 視準点	453BL-21 内角	方向角	距離	緯距	経距	X座標	Y座標	倍横距	倍面積
453-41	453-5	86-52-34	124-44-49	4.278	-2.438	3.515	-138321.907	-73000.268	3.515	-8.569393
453-5	453-6	177-38-25	122-23-14	7.636	-4.090	6.448	-138325.997	-72993.820	13.478	-55.123801
453-6	453-7	177-17-03	119-40-17	7.634	-3.779	6.633	-138329.776	-72987.187	26.559	-100.365334
453-7	453-8	177-54-52	117-35-09	7.632	-3.534	6.764	-138333.310	-72980.423	39.956	-141.203450
453-8	453-9	177-50-43	115-25-52	7.638	-3.280	6.898	-138336.590	-72973.525	53.618	-175.866062
453-9	453-10	177-38-54	113-04-46	7.635	-2.993	7.024	-138339.583	-72966.501	67.540	-202.146328
453-10	453-11	177-46-44	110-51-30	7.628	-2.716	7.128	-138342.299	-72959.373	81.692	-221.874662
453-11	453-12	177-12-23	108-03-53	7.633	-2.367	7.257	-138344.666	-72952.116	96.077	-227.413553
453-12	453-13	177-57-51	106-01-44	7.631	-2.107	7.334	-138346.773	-72944.782	110.668	-233.176848
453-13	453-44	177-34-40	103-36-24	0.224	-0.053	0.218	-138346.826	-72944.564	118.219	-6.229453
453-44	453-76	113-05-00	36-41-24	61.764	49.528	36.903	-138297.298	-72907.661	155.340	7693.651846
453-76	453-72	91-25-50	308-07-14	29.440	18.174	-23.161	-138279.124	-72930.822	169.083	3072.909026
453-72	453-68	270-04-02	38-11-16	44.835	35.240	27.719	-138243.884	-72903.103	173.641	6119.098338
453-68	453-65	89-48-33	307-59-49	21.306	13.117	-16.790	-138230.767	-72919.893	184.569	2420.928178
453-65	453-29	89-52-08	217-51-57	52.090	-41.123	-31.974	-138271.890	-72951.867	135.805	-5584.672346
453-29	453-66	269-59-56	307-51-53	11.774	7.227	-9.295	-138264.663	-72961.162	94.536	683.212713
453-66	453-41	90-00-22	217-52-15	69.428	-54.806	-42.621	-138319.469	-73003.783	42.621	-2335.861705
									倍面積	10697.297163
									面積	5348.64

\* \* 面積 計算 ( 倍 橫 距 法 ) \* \* (Work No. 34)

地 器械点	番 : 453BL-24 視準点	内 角	方 向 角	距 離	緯 距	經 距	X 座 標	Y 座 標	倍 橫 距	倍 面 積
453-1	453-2	134-48-41	172-42-02	3.014	-2.990	0.383	-138304.535	-73023.333	0.383	-1.145170
453-2	453-3	135-34-29	128-16-31	13.611	-8.431	10.685	-138312.966	-73012.648	11.451	-96.543381
453-3	453-4	178-39-11	126-55-42	7.635	-4.587	6.103	-138317.553	-73006.545	28.239	-129.532293
453-4	453-41	177-49-07	124-44-49	3.362	-1.916	2.762	-138319.469	-73003.783	37.104	-71.091264
453-41	453-66	93-07-26	37-52-15	69.428	54.806	42.621	-138264.663	-72961.162	82.487	4520.782522
453-66	453-30	89-59-38	307-51-53	23.174	14.224	-18.295	-138250.439	-72979.457	106.813	1519.308112
453-30	453-31	135-12-44	263-04-37	4.994	-0.602	-4.958	-138251.041	-72984.415	83.560	-50.303120
453-31	453-1	134-48-44	217-53-21	63.994	-50.504	-39.301	-138301.545	-73023.716	39.301	-1984.857704
									倍 面 積	3706.617702
									面 積	1853.3088510
									坪 数	560.62