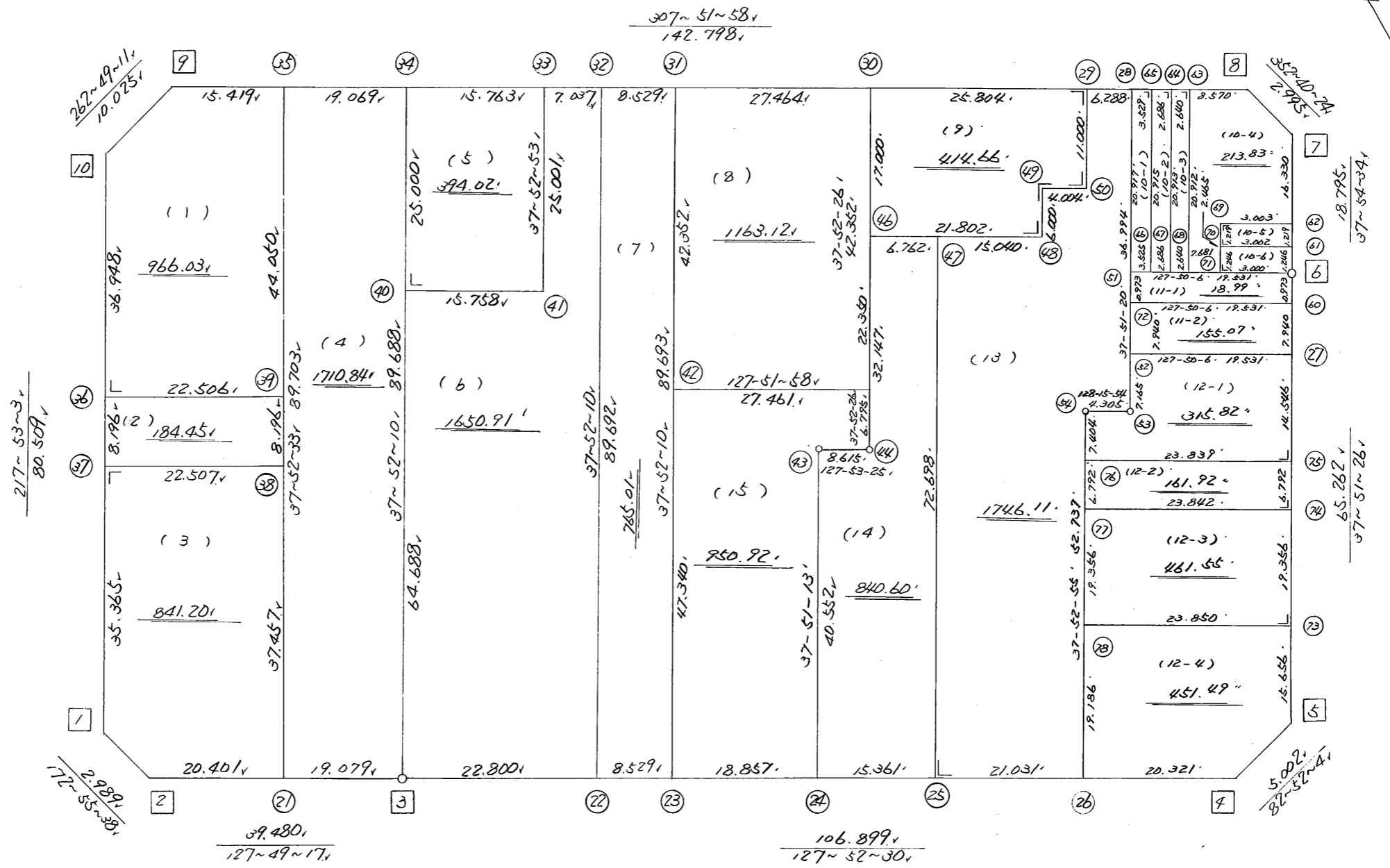


略 図

街区面積 = $\frac{13599.16}{m^2}$
 画地面積 = $\frac{13599.07}{m^2}$
 差 積 = $\frac{10.09}{m^2}$

(10-1)	73.76
(10-2)	56.17
(10-3)	55.21
(10-5)	3.66
(10-6)	3.73



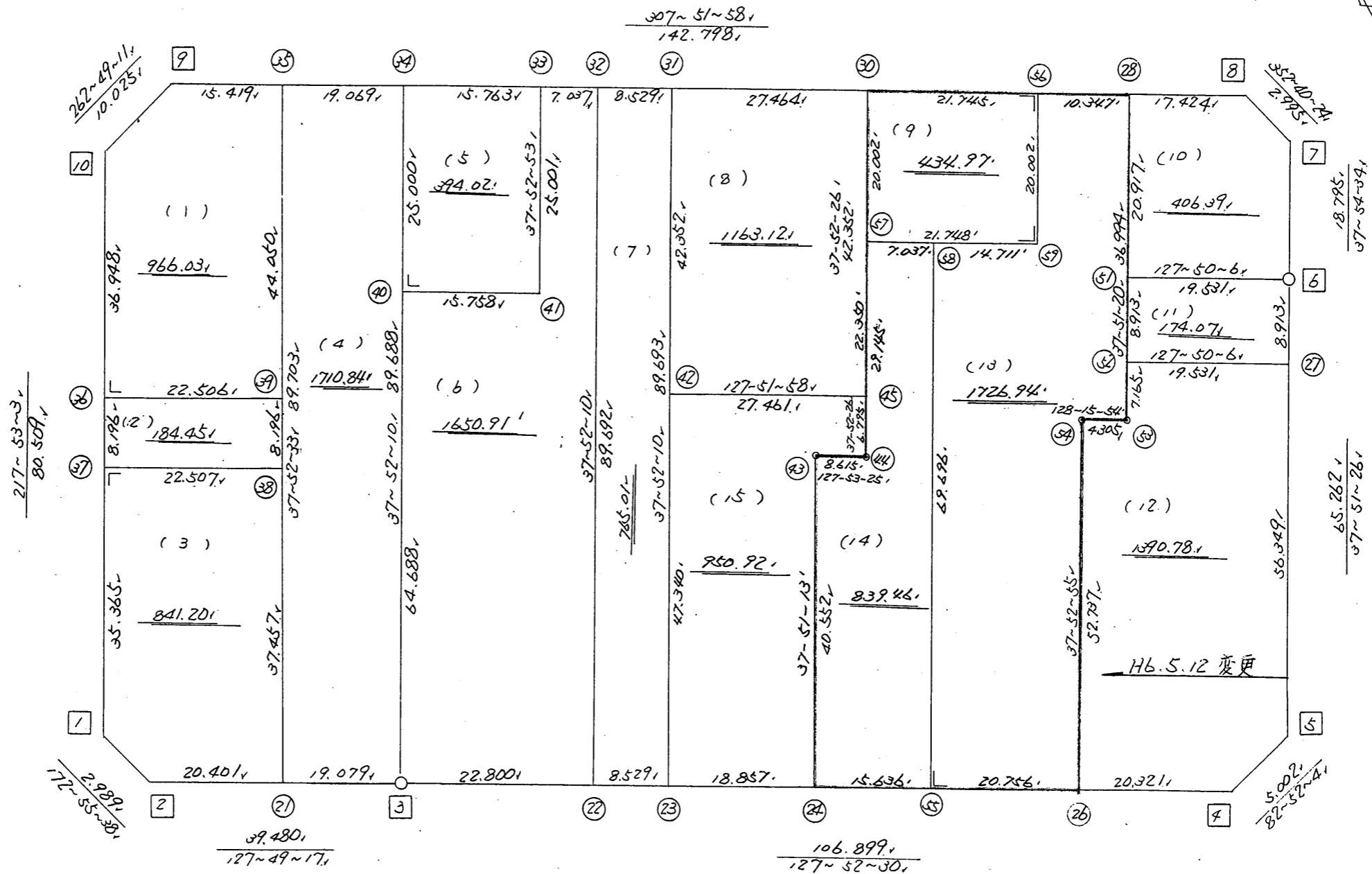
高丘西1-103

街区点番号 1 ~ 10 筆界点番号 21 ~ 28 画地番号 (1) ~ (15)

不二総合コンサルタント株式会社

略 図

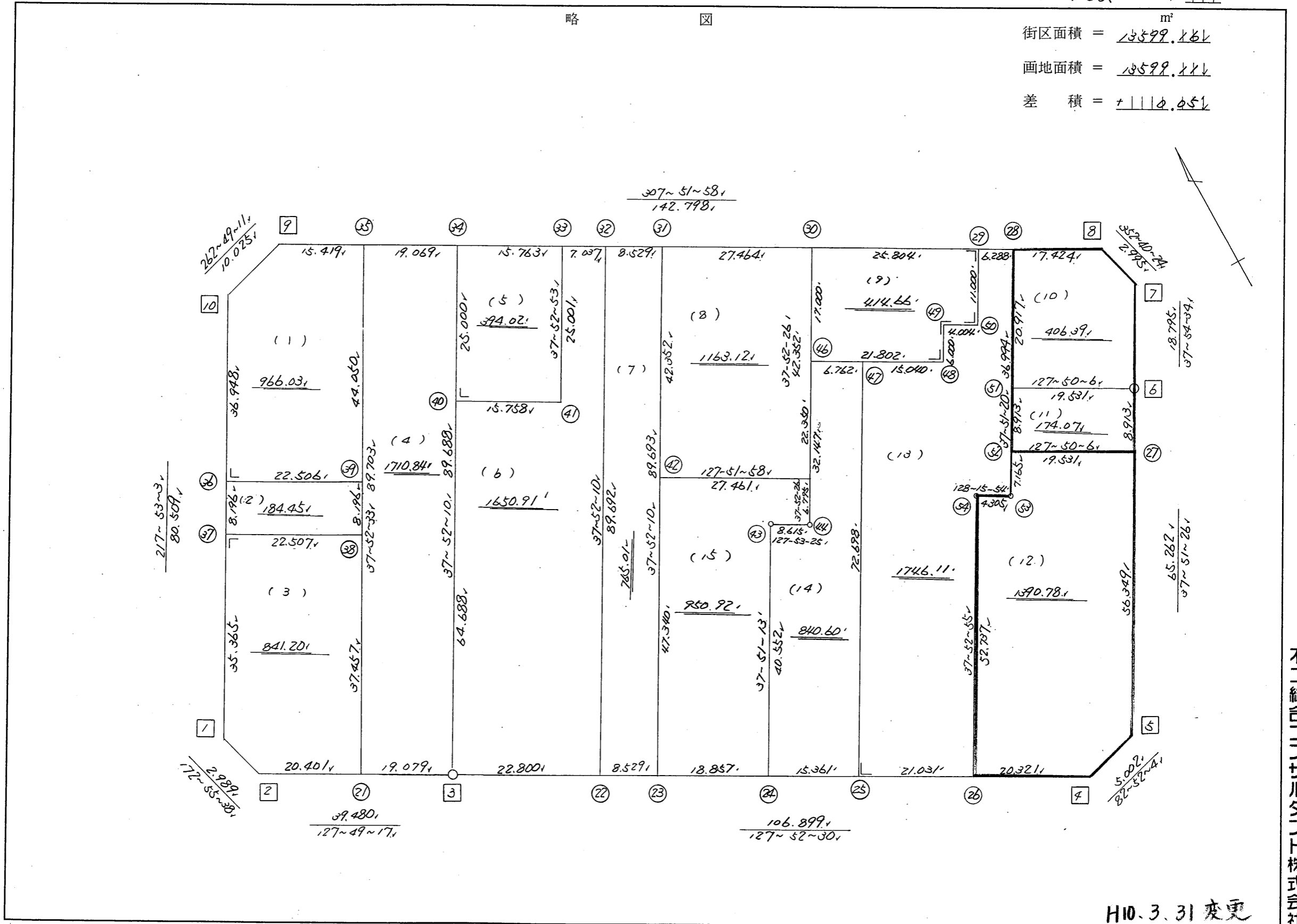
街区面積 = $\frac{m^2}{13599.16}$
 画地面積 = $\frac{13599.17}{1}$
 差 積 = $\frac{+1110.05}{1}$



街区点番号 1 ~ 10 境界点番号 (21) ~ (30) 画地番号 (1) ~ (15)

略 区

街区面積 = 13599.16 ↓
 画地面積 = 13599.11 ↓
 差 積 = 1110.05 ↓



不二総合コンサルタント株式会社

H10.3.31 変更

街区点番号 1 ~ 10 筆界点番号 21 ~ 59 画地番号 (1) ~ (15)

* * 面積計算 (倍横距法) * * (Work No. 32)

地 器械点	番 : 452BL 視準点	内角	方向角	距離	緯距	経距	X座標	Y座標	倍横距	倍面積
452-1	452-2	135-02-35	172-55-38	2.989	-2.966	0.368	-138168.654	-73071.625	0.368	-1.091488
452-2	452-3	134-53-39	127-49-17	39.480	-24.209	31.186	-138192.863	-73040.439	31.922	-772.799698
452-3	452-4	180-03-13	127-52-30	106.899	-65.630	84.381	-138258.493	-72956.058	147.489	-9679.703070
452-4	452-5	134-59-34	82-52-04	5.002	0.621	4.963	-138257.872	-72951.095	236.833	147.073293
452-5	452-6	134-59-22	37-51-26	65.262	51.527	40.051	-138206.345	-72911.044	281.847	14522.730369
452-6	452-7	180-03-08	37-54-34	18.795	14.829	11.548	-138191.516	-72899.496	333.446	4944.670734
452-7	452-8	134-45-50	352-40-24	2.995	2.971	-0.382	-138188.545	-72899.878	344.612	1023.842252
452-8	452-9	135-11-34	307-51-58	142.798	87.652	-112.731	-138100.893	-73012.609	231.499	20291.350348
452-9	452-10	134-57-13	262-49-11	10.025	-1.253	-9.946	-138102.146	-73022.555	108.822	-136.353966
452-10	452-1	135-03-52	217-53-03	80.509	-63.542	-49.438	-138165.688	-73071.993	49.438	-3141.389396
									倍面積	27198.329378
									面積	13599.1646890
									坪数	4113.74

* * 面積計算 (倍横距法) * * (Work No. 17)

地番	器械点	視準点	内角	方向角	距離	緯距	経距	X座標	Y座標	倍横距	倍面積
452BL-1											
452-39	452-35	89-59-30	37-52-33	44.050	34.771	27.044	-138110.357	-73000.437	27.044	940.346924	
452-35	452-9	89-59-25	307-51-58	15.419	9.464	-12.172	-138100.893	-73012.609	41.916	396.693024	
452-9	452-10	134-57-13	262-49-11	10.025	-1.253	-9.946	-138102.146	-73022.555	19.798	-24.806894	
452-10	452-36	135-03-52	217-53-03	36.948	-29.162	-22.689	-138131.308	-73045.244	-12.837	374.352594	
452-36	452-39	90-00-00	127-53-03	22.506	-13.820	17.763	-138145.128	-73027.481	-17.763	245.484660	
										倍面積	1932.070308
										面積	966.0351540
										坪数	292.22

* * 面積計算 (倍横距法) * * (Work No. 18)

地番	器械点	視準点	内角	方向角	距離	緯距	経距	X座標	Y座標	倍横距	倍面積
452BL-2	452-38	452-39	89-59-30	37-52-33	8.196	6.469	5.032	-138145.128	-73027.481	5.032	32.552008
	452-39	452-36	90-00-30	307-53-03	22.506	13.820	-17.763	-138131.308	-73045.244	-7.699	-106.400180
	452-36	452-37	90-00-00	217-53-03	8.196	-6.468	-5.033	-138137.776	-73050.277	-30.495	197.241660
	452-37	452-38	90-00-00	127-53-03	22.507	-13.821	17.764	-138151.597	-73032.513	-17.764	245.516244
										倍面積	368.909732
										面積	184.4548660
										坪数	55.79

* * 面積計算 (倍横距法) * * (Work No. 19)

地番	器械点	視準点	内角	方向角	距離	緯距	経距	X座標	Y座標	倍横距	倍面積
452BL-3											
452-37	452-1	452-1	90-00-00	217-53-03	35.365	-27.912	-21.716	-138165.688	-73071.993	-21.716	606.136992
452-1	452-2	452-2	135-02-35	172-55-38	2.989	-2.966	0.368	-138168.654	-73071.625	-43.064	127.727824
452-2	452-21	452-21	134-53-39	127-49-17	20.401	-12.510	16.115	-138181.164	-73055.510	-26.581	332.528310
452-21	452-38	452-38	90-03-16	37-52-33	37.457	29.567	22.997	-138151.597	-73032.513	12.531	370.504077
452-38	452-37	452-37	90-00-30	307-53-03	22.507	13.821	-17.764	-138137.776	-73050.277	17.764	245.516244
										倍面積	1682.413447
										面積	841.2067235
										坪数	254.46

※ ※ 面積計算 (倍横距法) ※ ※

地 器械点	番 : 視準点	452BL-4 内角	方向角	距離	緯距	経距	X座標	Y座標	倍横距	倍面積
452-21	452-3	89-56-44	127-49-17	19.079	-11.699	15.071	-138192.863	-73040.439	15.071	-176.319959
452-3	452-34	90-02-53	37-52-10	89.688	70.801	55.056	-138122.062	-72985.383	85.198	6032.096944
452-34	452-35	89-59-48	307-51-58	19.069	11.705	-15.054	-138110.357	-73000.437	125.201	1465.452385
452-35	452-21	90-00-35	217-52-33	89.703	-70.806	-55.073	-138181.164	-73055.510	55.073	-3899.543517
									倍面積	3421.685853
									面積	1710.84

※ ※ 面積計算 (倍横距法) ※ ※

地 器械点	番 : 視準点	452BL-5 内角	方向角	距離	緯距	経距	X座標	Y座標	倍横距	倍面積
452-40	452-41	90-00-00	127-52-10	15.758	-9.673	12.440	-138151.471	-72988.290	12.440	-120.331146
452-41	452-33	90-00-43	37-52-53	25.001	19.733	15.351	-138131.738	-72972.939	40.230	793.856883
452-33	452-34	89-59-05	307-51-58	15.763	9.676	-12.444	-138122.062	-72985.383	43.137	417.389248
452-34	452-40	90-00-12	217-52-10	25.000	-19.735	-15.347	-138141.798	-73000.729	15.347	-302.869736
									倍面積	788.045248
									面積	394.02

<< H.5 高丘・葵土地地区画整理事業 >>

※ ※ 面積計算 (倍横距法) ※ ※

地 器械点	番 : 視準点	452BL-6 内角	方向角	距離	緯距	経距	X座標	Y座標	倍横距	倍面積
452-3	452-22	90-00-20	127-52-30	22.800	-13.998	17.997	-138206.861	-73022.442	17.997	-251.927053
452-22	452-32	89-59-40	37-52-10	89.692	70.804	55.058	-138136.057	-72967.383	91.053	6446.880353
452-32	452-33	89-59-48	307-51-58	7.037	4.319	-5.555	-138131.738	-72972.939	140.556	607.103932
452-33	452-41	90-00-55	217-52-53	25.001	-19.733	-15.351	-138151.471	-72988.290	119.650	-2361.018604
452-41	452-40	269-59-17	307-52-10	15.758	9.673	-12.440	-138141.798	-73000.729	91.859	888.575427
452-40	452-3	90-00-00	217-52-10	64.688	-51.065	-39.710	-138192.863	-73040.439	39.710	-2027.789392
									倍面積	3301.824662
									面積	1650.91

* * 面積計算 (倍横距法) * * (Work No. 21)

地番	器械点	視準点	内角	方向角	距離	緯距	経距	X座標	Y座標	倍横距	倍面積
452-22	452-23	452-23	90-00-20	127-52-30	8.529	-5.236	6.733	-138212.097	-73015.709	6.733	-35.253988
452-23	452-31	452-31	89-59-40	37-52-10	89.693	70.804	55.059	-138141.293	-72960.650	68.525	4851.844100
452-31	452-32	452-32	89-59-48	307-51-58	8.529	5.236	-6.733	-138136.057	-72967.383	116.851	611.831836
452-32	452-22	452-22	90-00-12	217-52-10	89.692	-70.804	-55.059	-138206.861	-73022.442	55.059	-3898.397436
										倍面積	1530.024512
										面積	765.0122560
										坪数	231.41

* * 面積計算 (倍横距法) * * (Work No. 24)

地番	器械点	視準点	内角	方向角	距離	緯距	経距	X座標	Y座標	倍横距	倍面積
452-45	452-30	452-30	90-00-28	37-52-26	42.352	33.431	26.001	-138158.151	-72938.968	26.001	869.239431
452-30	452-31	452-31	89-59-32	307-51-58	27.464	16.858	-21.682	-138141.293	-72960.650	30.320	511.134560
452-31	452-42	452-42	90-00-12	217-52-10	42.352	-33.433	-25.999	-138174.726	-72986.649	-17.361	580.430313
452-42	452-45	452-45	89-59-48	127-51-58	27.461	-16.856	21.680	-138191.582	-72964.969	-21.680	365.438080
										倍面積	2326.242384
										面積	1163.1211920
										坪数	351.84

※ ※ 面積計算 (倍横距法) ※ ※

地 器械点	番 : 452BL-9 視準点	内角	方向角	距離	緯距	經距	X座標	Y座標	倍横距	倍面積
452-46	452-48	89-59-32	127-51-58	21.802	-13.383	17.212	-138184.953	-72932.193	17.212	-230.339708
452-48	452-49	90-00-00	37-51-58	6.000	4.737	3.683	-138180.216	-72928.510	38.106	180.498395
452-49	452-50	270-00-00	127-51-58	4.004	-2.458	3.161	-138182.674	-72925.349	44.950	-110.475769
452-50	452-29	90-00-00	37-51-58	11.000	8.684	6.752	-138173.990	-72918.597	54.863	476.428467
452-29	452-30	90-00-00	307-51-58	25.804	15.839	-20.371	-138158.151	-72938.968	41.244	653.270861
452-30	452-46	90-00-28	217-52-26	17.000	-13.419	-10.437	-138171.570	-72949.405	10.437	-140.053391
									倍面積	829.328854
									面積	414.66

座標面積計算書 (倍横距法)

283 [街区名 : 452]
 [地番 : 452 (10-1)]

点名	点名	内角	方向角	辺長	dx	*	dy	*	X	Y	DMD	2A
452-65	452-28		307-51-58						-138177.850	-72913.634		
452-28	452-51	89-59-22	217-51-20	20.917	-16.515	0	-12.836	0	-138194.365	-72926.470	-12.836	211.986540
452-51	452-66	89-58-46	127-50-06	3.525	-2.162	0	2.784	0	-138196.527	-72923.686	-22.888	49.483856
452-66	452-65	90-01-52	37-51-58	20.915	16.511	0	12.838	0	-138180.016	-72910.848	-7.266	-119.968926
452-65	452-28	90-00-00	307-51-58	3.529	2.166	0	-2.786	0	-138177.850	-72913.634	2.786	6.034476
合計	測角数 = 4	360-00-00		48.886	0.000	0	0.000	0			倍面積	147.535946
											面積	73.7679730
											地積	73.76

283 [街区名 : 452]
 [地番 : 452 (10-2)]

点名	点名	内角	方向角	辺長	dx	*	dy	*	X	Y	DMD	2A
452-64	452-65		307-51-58						-138180.016	-72910.848		
452-65	452-66	90-00-00	217-51-58	20.915	-16.511	0	-12.838	0	-138196.527	-72923.686	-12.838	211.968218
452-66	452-67	89-58-08	127-50-06	2.686	-1.648	1	2.121	1	-138198.174	-72921.564	-23.554	38.793438
452-67	452-64	90-01-52	37-51-58	20.913	16.510	0	12.837	0	-138181.664	-72908.727	-8.595	-141.903450
452-64	452-65	90-00-00	307-51-58	2.686	1.649	-1	-2.120	-1	-138180.016	-72910.848	2.121	3.495408
合計	測角数 = 4	360-00-00		47.200	0.000	0	0.000	0			倍面積	112.353614
											面積	56.1768070
											地積	56.17

座標面積計算書 (倍横距法)

283 [街区名 : 452]
 [地番 : 452(10-3)]

点名	点名	内角	方向角	辺長	dx	*	dy	*	X	Y	DMD	2A
452-63	452-64		307-51-58						-138181.664	-72908.727		
452-64	452-67	90-00-00	217-51-58	20.913	-16.510	0	-12.837	0	-138198.174	-72921.564	-12.837	211.938870
452-67	452-68	89-58-08	127-50-06	2.640	-1.619	-1	2.085	0	-138199.794	-72919.479	-23.589	38.214180
452-68	452-63	90-01-52	37-51-58	20.912	16.509	0	12.836	0	-138183.285	-72906.643	-8.668	-143.100012
452-63	452-64	90-00-00	307-51-58	2.640	1.620	1	-2.084	0	-138181.664	-72908.727	2.084	3.378164
合計	測角数 = 4	360-00-00		47.105	0.000	0	0.000	0			倍面積	110.431202
											面積	55.2156010
											地積	55.21

283 [街区名 : 452]
 [地番 : 452(10-4)]

点名	点名	内角	方向角	辺長	dx	*	dy	*	X	Y	DMD	2A
452-62	452-7		37-54-34						-138191.516	-72899.496		
452-7	452-8	134-45-50	352-40-24	2.995	2.971	0	-0.382	0	-138188.545	-72899.878	-0.382	-1.134922
452-8	452-63	135-11-34	307-51-58	8.570	5.260	0	-6.766	1	-138183.285	-72906.643	-7.529	-39.602540
452-63	452-68	90-00-00	217-51-58	20.912	-16.509	0	-12.836	0	-138199.794	-72919.479	-27.130	447.889170
452-68	452-71	89-58-08	127-50-06	7.681	-4.711	0	6.066	0	-138204.505	-72913.413	-33.900	159.702900
452-71	452-69	90-00-00	37-50-06	2.465	1.947	0	1.512	0	-138202.558	-72911.901	-26.322	-51.248934
452-69	452-62	270-00-00	127-50-06	3.003	-1.842	0	2.372	0	-138204.400	-72909.529	-22.438	41.330796
452-62	452-7	90-04-28	37-54-34	16.330	12.884	0	10.033	0	-138191.516	-72899.496	-10.033	-129.265172
合計	測角数 = 7	900-00-00		61.956	0.000	0	-0.001	1			倍面積	427.671298
											面積	213.8356490
											地積	213.83

座標面積計算書 (倍横距法)

283 [街区名 : 452]
 [地番 : 452 (10-5)]

点名	点名	内角	方向角	辺長	dx	*	dy	*	X	Y	DMD	2A
452-69	452-70		217-50-06						-138203.521	-72912.649		
452-70	452-61	90-00-00	127-50-06	3.002	-1.841	0	2.371	0	-138205.362	-72910.278	2.371	-4.365011
452-61	452-62	90-04-28	37-54-34	1.219	0.962	0	0.749	0	-138204.400	-72909.529	5.491	5.282342
452-62	452-69	89-55-32	307-50-06	3.003	1.842	0	-2.372	0	-138202.558	-72911.901	3.868	7.124856
452-69	452-70	90-00-00	217-50-06	1.219	-0.963	0	-0.748	0	-138203.521	-72912.649	0.748	-0.720324
合計	測角数 = 4	360-00-00		8.443	0.000	0	0.000	0			倍面積	7.321863
											面積	3.6609315
											地積	3.66

283 [街区名 : 452]
 [地番 : 452 (10-6)]

点名	点名	内角	方向角	辺長	dx	*	dy	*	X	Y	DMD	2A
452-70	452-71		217-50-06						-138204.505	-72913.413		
452-71	452-6	90-00-00	127-50-06	3.000	-1.840	0	2.369	0	-138206.345	-72911.044	2.369	-4.358960
452-6	452-61	90-04-28	37-54-34	1.246	0.983	0	0.766	0	-138205.362	-72910.278	5.504	5.410432
452-61	452-70	89-55-32	307-50-06	3.002	1.841	0	-2.371	0	-138203.521	-72912.649	3.899	7.178059
452-70	452-71	90-00-00	217-50-06	1.246	-0.984	0	-0.764	0	-138204.505	-72913.413	0.764	-0.751776
合計	測角数 = 4	360-00-00		8.494	0.000	0	0.000	0			倍面積	7.477755
											面積	3.7388775
											地積	3.73

* * 面積計算 (倍横距法) * * (Work No. 29)

地番	器械点	視準点	内角	方向角	距離	緯距	経距	X座標	Y座標	倍横距	倍面積
452-6	452-7	452-7	90-04-28	37-54-34	18.795	14.829	11.548	-138191.516	-72899.496	11.548	171.245292
452-7	452-8	452-8	134-45-50	352-40-24	2.995	2.971	-0.382	-138188.545	-72899.878	22.714	67.483294
452-8	452-28	452-28	135-11-34	307-51-58	17.424	10.695	-13.756	-138177.850	-72913.634	8.576	91.720320
452-28	452-51	452-51	89-59-22	217-51-20	20.917	-16.515	-12.836	-138194.365	-72926.470	-18.016	297.534240
452-51	452-6	452-6	89-58-46	127-50-06	19.531	-11.980	15.426	-138206.345	-72911.044	-15.426	184.803480
										倍面積	812.786626
										面積	406.3933130
										坪数	122.93

座標面積計算書 (倍横距法)

283 [街区名 : 452]
 [地番 : 452(11-1)]

点名	点名	内角	方向角	辺長	dx	*	dy	*	X	Y	DMD	2A
452-6	452-51		307-50-06						-138194.365	-72926.470		
452-51	452-72	90-01-14	217-51-20	0.973	-0.768	0	-0.597	0	-138195.133	-72927.067	-0.597	0.458496
452-72	452-60	89-58-46	127-50-06	19.531	-11.980	0	15.425	1	-138207.113	-72911.641	14.232	-170.499360
452-60	452-6	90-01-20	37-51-26	0.973	0.768	0	0.597	0	-138206.345	-72911.044	30.255	23.235840
452-6	452-51	89-58-40	307-50-06	19.531	11.980	0	-15.425	-1	-138194.365	-72926.470	15.426	184.803480
合計	測角数 = 4	360-00-00		41.008	0.000	0	0.000	0			倍面積	37.998456
											面積	18.9992280
											地積	18.99

283 [街区名 : 452]
 [地番 : 452(11-2)]

点名	点名	内角	方向角	辺長	dx	*	dy	*	X	Y	DMD	2A
452-72	452-52		217-51-20						-138201.402	-72931.939		
452-52	452-27	89-58-46	127-50-06	19.531	-11.980	0	15.425	0	-138213.382	-72916.514	15.425	-184.791500
452-27	452-60	90-01-20	37-51-26	7.940	6.269	0	4.873	0	-138207.113	-72911.641	35.723	223.947487
452-60	452-72	89-58-40	307-50-06	19.531	11.980	0	-15.425	-1	-138195.133	-72927.067	25.170	301.536600
452-72	452-52	90-01-14	217-51-20	7.940	-6.269	0	-4.873	1	-138201.402	-72931.939	4.872	-30.542568
合計	測角数 = 4	360-00-00		54.942	0.000	0	0.000	0			倍面積	310.150019
											面積	155.0750095
											地積	155.07

* * 面積計算 (倍横距法) * * (Work No. 30)

地番 器械点	番 : 452BL-11 視準点	内角	方向角	距離	緯距	経距	X座標	Y座標	倍横距	倍面積
452-27	452-6	90-01-20	37-51-26	8.913	7.037	5.470	-138206.345	-72911.044	5.470	38.492390
452-6	452-51	89-58-40	307-50-06	19.531	11.980	-15.426	-138194.365	-72926.470	-4.486	-53.742280
452-51	452-52	90-01-14	217-51-20	8.913	-7.037	-5.469	-138201.402	-72931.939	-25.381	178.606097
452-52	452-27	89-58-46	127-50-06	19.531	-11.980	15.425	-138213.382	-72916.514	-15.425	184.791500
									倍面積	348.147707
									面積	174.0738535
									坪数	52.65

座標面積計算書 (倍横距法)

283 [街区名 : 452]
 [地番 : 452(12-1)]

点名	点名	内角	方向角	辺長	dx	*	dy	*	X	Y	DMD	2A
452-75	452-27		37-51-26						-138213.382	-72916.514		
452-27	452-52	89-58-40	307-50-06	19.531	11.980	0	-15.425	0	-138201.402	-72931.939	-15.425	-184.791500
452-52	452-53	90-01-14	217-51-20	7.165	-5.657	0	-4.397	0	-138207.059	-72936.336	-35.247	199.392279
452-53	452-54	270-24-34	308-15-54	4.305	2.666	0	-3.380	0	-138204.393	-72939.716	-43.024	-114.701984
452-54	452-76	89-37-01	217-52-55	7.404	-5.844	0	-4.546	0	-138210.237	-72944.262	-50.950	297.751800
452-76	452-75	89-58-31	127-51-26	23.839	-14.630	1	18.822	0	-138224.866	-72925.440	-36.674	536.503946
452-75	452-27	90-00-00	37-51-26	14.546	11.485	-1	8.927	-1	-138213.382	-72916.514	-8.926	-102.506184
合計	測角数 = 6	720-00-00		76.790	0.000	0	0.001	-1			倍面積	631.648357
											面積	315.8241785
											地積	315.82

283 [街区名 : 452]
 [地番 : 452(12-2)]

点名	点名	内角	方向角	辺長	dx	*	dy	*	X	Y	DMD	2A
452-74	452-75		37-51-26						-138224.866	-72925.440		
452-75	452-76	90-00-00	307-51-26	23.839	14.630	-1	-18.822	0	-138210.237	-72944.262	-18.822	-275.347038
452-76	452-77	90-01-29	217-52-55	6.792	-5.361	1	-4.171	0	-138215.597	-72948.433	-41.815	224.128400
452-77	452-74	89-58-31	127-51-26	23.842	-14.632	0	18.824	0	-138230.229	-72929.609	-27.162	397.434384
452-74	452-75	90-00-00	37-51-26	6.792	5.363	0	4.168	1	-138224.866	-72925.440	-4.169	-22.358347
合計	測角数 = 4	360-00-00		61.265	0.000	0	-0.001	1			倍面積	323.857399
											面積	161.9286995
											地積	161.92

座標面積計算書 (倍横距法)

283 [街区名 : 452]
 [地番 : 452(12-3)]

点名	点名	内角	方向角	辺長	dx	*	dy	*	X	Y	DMD	2A
452-73	452-74		37-51-26						-138230.229	-72929.609		
452-74	452-77	90-00-00	307-51-26	23.842	14.632	0	-18.824	0	-138215.597	-72948.433	-18.824	-275.432768
452-77	452-78	90-01-29	217-52-55	19.356	-15.277	0	-11.885	0	-138230.874	-72960.318	-49.533	756.715641
452-78	452-73	89-58-31	127-51-26	23.850	-14.637	0	18.831	0	-138245.511	-72941.487	-42.587	623.345919
452-73	452-74	90-00-00	37-51-26	19.356	15.282	0	11.879	-1	-138230.229	-72929.609	-11.878	-181.519596
合計	測角数 = 4	360-00-00		86.404	0.000	0	0.001	-1			倍面積	923.109196
											面積	461.5545980
											地積	461.55

283 [街区名 : 452]
 [地番 : 452(12-4)]

点名	点名	内角	方向角	辺長	dx	*	dy	*	X	Y	DMD	2A
452-26	452-4		127-52-30						-138258.493	-72956.058		
452-4	452-5	134-59-34	82-52-04	5.002	0.621	0	4.963	0	-138257.872	-72951.095	4.963	3.082023
452-5	452-73	134-59-22	37-51-26	15.656	12.361	0	9.608	0	-138245.511	-72941.487	19.534	241.459774
452-73	452-78	90-00-00	307-51-26	23.850	14.637	0	-18.831	0	-138230.874	-72960.318	10.311	150.922107
452-78	452-26	90-01-29	217-52-55	19.186	-15.143	0	-11.781	1	-138246.017	-72972.098	-20.300	307.402900
452-26	452-4	89-59-35	127-52-30	20.321	-12.476	0	16.040	0	-138258.493	-72956.058	-16.040	200.115040
合計	測角数 = 5	540-00-00		84.015	0.000	0	-0.001	1			倍面積	902.981844
											面積	451.4909220
											地積	451.49

* * 面積計算 (倍横距法) * * (Work No. 31)

地番	器械点	視準点	内角	方向角	距離	緯距	経距	X座標	Y座標	倍横距	倍面積
452BL-12	452-52	452-53	90-01-14	217-51-20	7.165	-5.657	-4.397	-138207.059	-72936.336	-4.397	24.873829
	452-53	452-54	270-24-34	308-15-54	4.305	2.666	-3.380	-138204.393	-72939.716	-12.174	-32.455884
	452-54	452-26	89-37-01	217-52-55	52.737	-41.624	-32.382	-138246.017	-72972.098	-47.936	1995.288064
	452-26	452-4	89-59-35	127-52-30	20.321	-12.476	16.040	-138258.493	-72956.058	-64.278	801.932328
	452-4	452-5	134-59-34	82-52-04	5.002	0.621	4.963	-138257.872	-72951.095	-43.275	-26.873775
	452-5	452-27	134-59-22	37-51-26	56.349	44.490	34.581	-138213.382	-72916.514	-3.731	-165.992190
	452-27	452-52	89-58-40	307-50-06	19.531	11.980	-15.425	-138201.402	-72931.939	15.425	184.791500
										倍面積	2781.563872
										面積	1390.7819360
										坪数	420.71

※ ※ 面積計算 (倍横距法) ※ ※

地番 器械点	番 : 452BL-13 視準点	内角	方向角	距離	緯距	経距	X座標	Y座標	倍横距	倍面積
452-25	452-26	90-00-00	127-52-30	21.031	-12.912	16.601	-138246.017	-72972.098	16.601	-214.345009
452-26	452-54	90-00-25	37-52-55	52.737	41.624	32.382	-138204.393	-72939.716	65.584	2729.869923
452-54	452-53	270-22-59	128-15-54	4.305	-2.666	3.380	-138207.059	-72936.336	101.346	-270.188847
452-53	452-28	89-35-26	37-51-20	36.994	29.209	22.702	-138177.850	-72913.634	127.429	3722.112885
452-28	452-29	90-00-38	307-51-58	6.288	3.860	-4.964	-138173.990	-72918.597	145.167	560.277538
452-29	452-50	90-00-00	217-51-58	11.000	-8.684	-6.752	-138182.674	-72925.349	133.451	-1158.880937
452-50	452-49	270-00-00	307-51-58	4.004	2.458	-3.161	-138180.216	-72928.510	123.538	303.623936
452-49	452-48	90-00-00	217-51-58	6.000	-4.737	-3.683	-138184.953	-72932.193	116.695	-552.745218
452-48	452-47	270-00-00	307-51-58	15.040	9.232	-11.873	-138175.721	-72944.067	101.138	933.705314
452-47	452-25	90-00-32	217-52-30	72.698	-57.384	-44.632	-138233.105	-72988.699	44.632	-2561.200503
									倍面積	3492.229082
									面積	1746.11

※ ※ 面積計算 (倍横距法) ※ ※

地番	器械点	視準点	内角	方向角	距離	緯距	経距	X座標	Y座標	倍横距	倍面積
452-24	452-25	90-01-17	127-52-30	15.361	-9.431	12.126	-138233.105	-72988.699	12.126	-114.356785	
452-25	452-47	90-00-00	37-52-30	72.698	57.384	44.632	-138175.721	-72944.067	68.883	3952.837585	
452-47	452-46	89-59-28	307-51-58	6.762	4.151	-5.338	-138171.570	-72949.405	108.178	449.011572	
452-46	452-44	90-00-28	217-52-26	32.147	-25.376	-19.736	-138196.946	-72969.141	83.103	-2108.805744	
452-44	452-43	270-00-59	307-53-25	8.615	5.291	-6.799	-138191.655	-72975.940	56.568	299.302827	
452-43	452-24	89-57-48	217-51-13	40.552	-32.019	-24.885	-138223.674	-73000.825	24.885	-796.789454	
										倍面積	1681.200000
										面積	840.60

※ ※ 面積計算 (倍横距法) ※ ※

地 器械点	番 : 452BL-15 視準点	内角	方向角	距離	緯距	経距	X座標	Y座標	倍横距	倍面積
452-23	452-24	90-00-20	127-52-30	18.857	-11.577	14.884	-138223.674	-73000.825	14.884	-172.314161
452-24	452-43	89-58-43	37-51-13	40.552	32.019	24.885	-138191.655	-72975.940	54.653	1749.966832
452-43	452-44	270-02-12	127-53-25	8.615	-5.291	6.799	-138196.946	-72969.141	86.337	-456.809649
452-44	452-45	89-59-01	37-52-26	6.795	5.364	4.172	-138191.582	-72964.969	97.308	521.915128
452-45	452-42	89-59-32	307-51-58	27.461	16.856	-21.679	-138174.726	-72986.649	79.800	1345.120839
452-42	452-23	90-00-12	217-52-10	47.340	-37.371	-29.061	-138212.097	-73015.709	29.061	-1086.027339
									倍面積	1901.851649
									面積	950.92