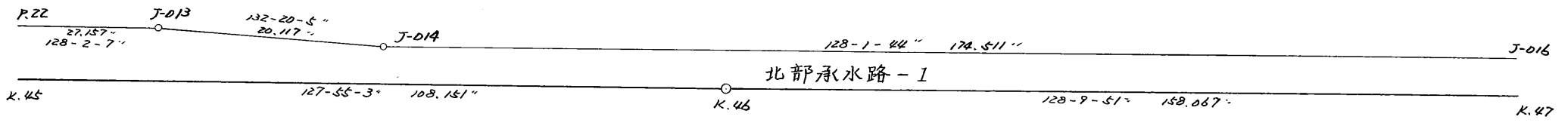
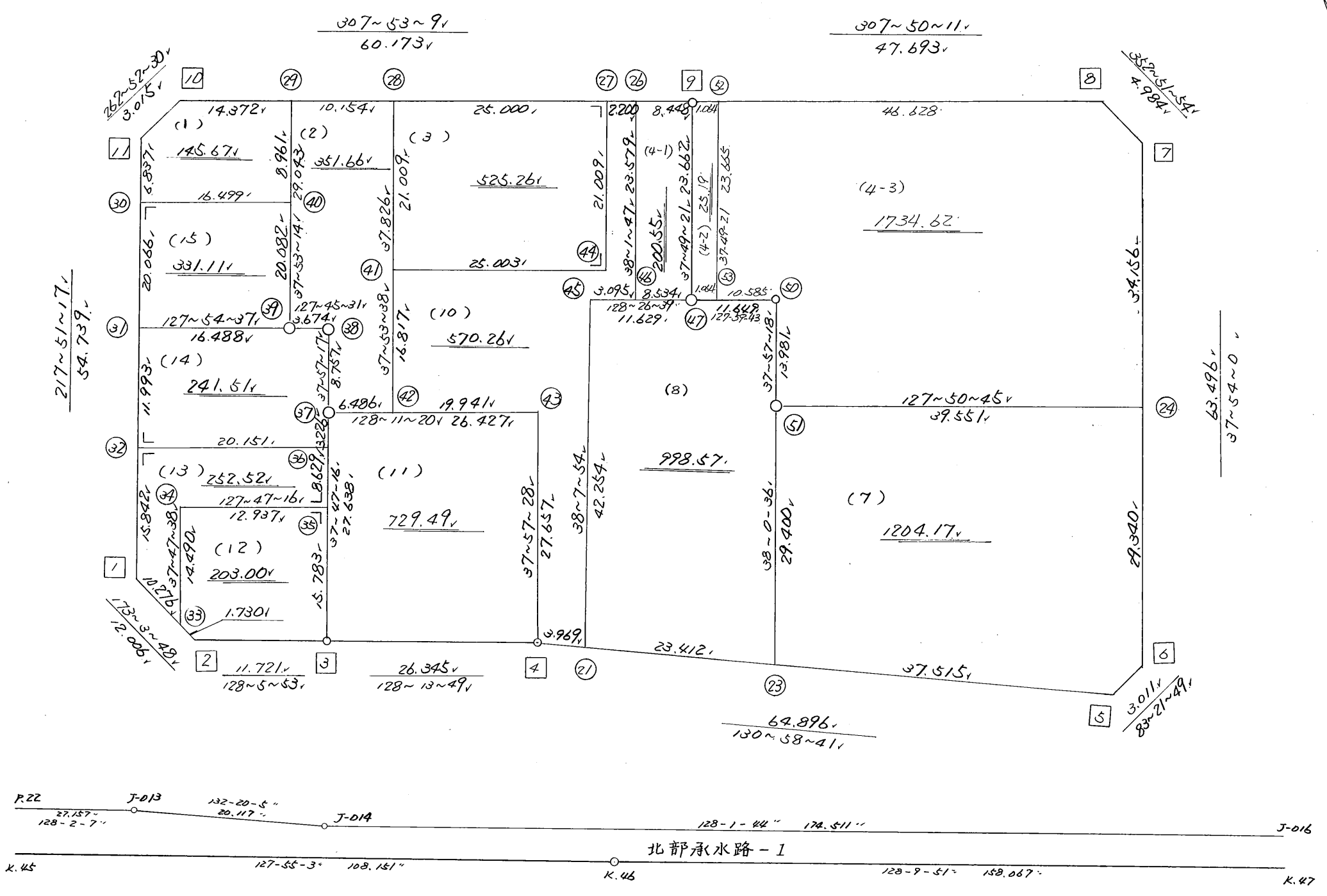


略 図

街区面積 =  $7513.63 \text{ m}^2$   
 画地面積 =  $7513.59 \text{ m}^2$   
 差 積 =  $0.04 \text{ m}^2$

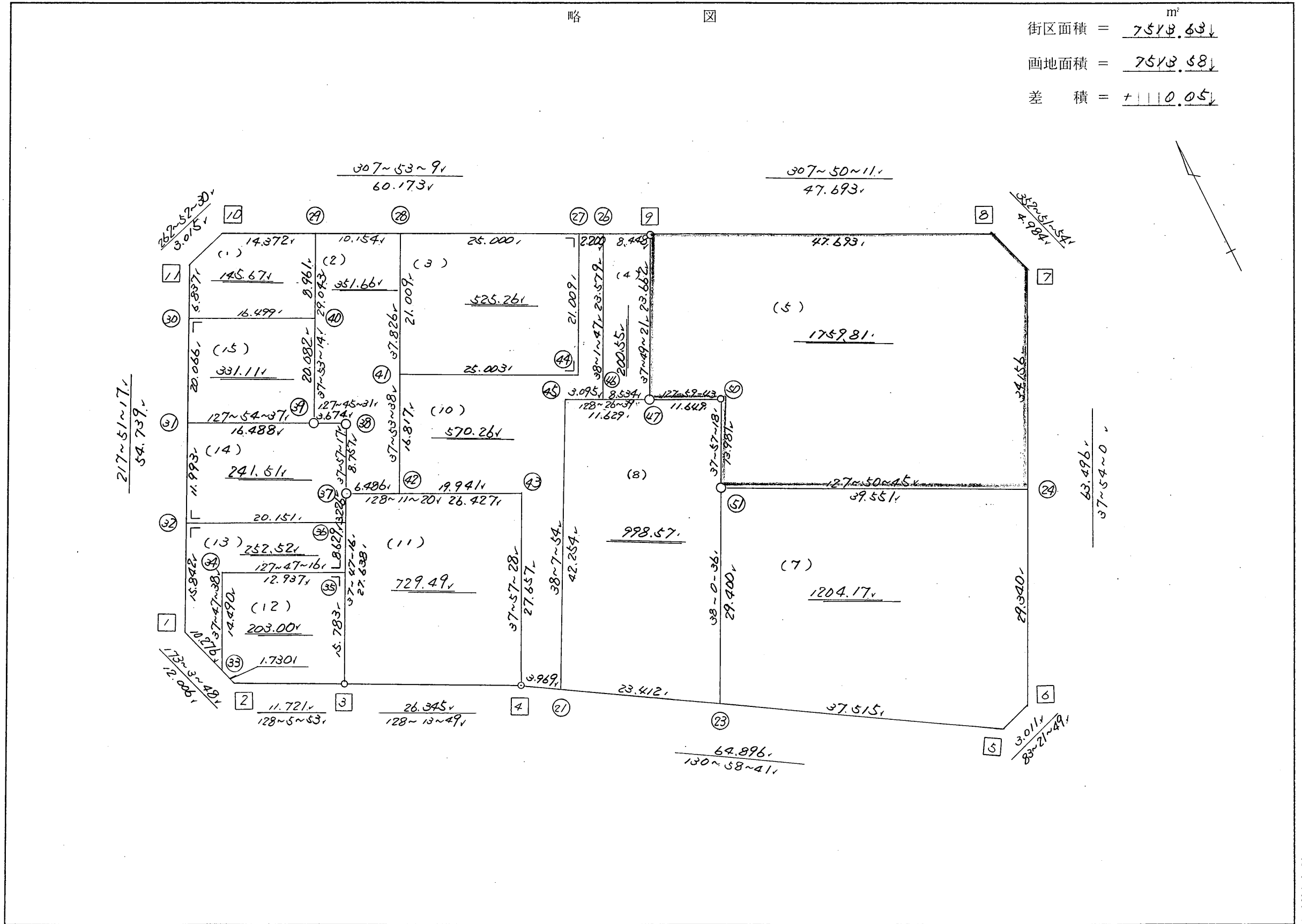


高丘西1-102

街区点番号  $\square / \sim \square //$  筆界点番号  $\bigcirc 21 \sim \bigcirc 53$  画地番号  $( / ) \sim ( 15 )$

略 区

街区面積 =  $\frac{7518.63}{m^2}$   
 画地面積 =  $\frac{7518.58}{m^2}$   
 差積 =  $\frac{+0.05}{m^2}$



街区点番号 1 ~ 11 筆界点番号 (21) ~ (51) 画地番号 (1) ~ (15)

\* \* 面積計算 (倍横距法) \* \* (Work No. 14)

地 器械点	番 : 451BL 視準点	内角	方向角	距離	緯距	経距	X座標	Y座標	倍横距	倍面積
451-1	451-2	135-12-31	173-03-48	12.006	-11.918	1.450	-138230.484	-73111.634	1.450	-17.281100
451-2	451-3	135-02-05	128-05-53	11.721	-7.232	9.224	-138237.716	-73102.410	12.124	-87.680768
451-3	451-4	180-07-56	128-13-49	26.345	-16.303	20.695	-138254.019	-73081.715	42.043	-685.427029
451-4	451-5	182-44-52	130-58-41	64.896	-42.557	48.994	-138296.576	-73032.721	111.732	-4754.978724
451-5	451-6	132-23-08	83-21-49	3.011	0.348	2.991	-138296.228	-73029.730	163.717	56.973516
451-6	451-7	134-32-11	37-54-00	63.496	50.104	39.005	-138246.124	-72990.725	205.713	10307.044152
451-7	451-8	134-57-54	352-51-54	4.984	4.945	-0.619	-138241.179	-72991.344	244.099	1207.069555
451-8	451-9	134-58-17	307-50-11	47.693	29.255	-37.666	-138211.924	-73029.010	205.814	6021.088570
451-9	451-10	180-02-58	307-53-09	60.173	36.952	-47.491	-138174.972	-73076.501	120.657	4458.517464
451-10	451-11	134-59-21	262-52-30	3.015	-0.374	-2.992	-138175.346	-73079.493	70.174	-26.245076
451-11	451-1	134-58-47	217-51-17	54.739	-43.220	-33.591	-138218.566	-73113.084	33.591	-1451.803020
									倍面積	15027.277540
									面積	7513.6387700
									坪数	2272.87

\* \* 面積計算 (倍横距法) \* \* (Work No. 15)

地番	器械点	視準点	内角	方向角	距離	緯距	経距	X座標	Y座標	倍横距	倍面積
451-40	451-29	451-29	90-01-57	37-53-14	8.961	7.072	5.503	-138183.798	-73065.158	5.503	38.917216
451-29	451-10	451-10	89-59-55	307-53-09	14.372	8.826	-11.343	-138174.972	-73076.501	-0.337	-2.974362
451-10	451-11	451-11	134-59-21	262-52-30	3.015	-0.374	-2.992	-138175.346	-73079.493	-14.672	5.487328
451-11	451-30	451-30	134-58-47	217-51-17	6.837	-5.398	-4.196	-138180.744	-73083.689	-21.860	118.000280
451-30	451-40	451-40	90-00-00	127-51-17	16.499	-10.126	13.028	-138190.870	-73070.661	-13.028	131.921528
										倍面積	291.351990
										面積	145.6759950
										坪数	44.06

<< 平成 5 年度 高丘 葵出来形 確認測量 >>

\* \* 面積計算 (倍横距法) \* \* (Work No. 7)

地 器械点	番 : 451BL-2 視準点	内角	方向角	距離	緯距	経距	X座標	Y座標	倍横距	倍面積
451-28	451-29	89-59-31	307-53-09	10.154	6.235	-8.014	-138183.798	-73065.158	-8.014	-49.967290
451-29	451-39	90-00-05	217-53-14	29.043	-22.921	-17.836	-138206.719	-73082.994	-33.864	776.196744
451-39	451-38	89-52-17	127-45-31	3.674	-2.250	2.905	-138208.969	-73080.089	-48.795	109.788750
451-38	451-37	270-11-46	217-57-17	8.757	-6.905	-5.386	-138215.874	-73085.475	-51.276	354.060780
451-37	451-42	90-14-03	128-11-20	6.486	-4.010	5.098	-138219.884	-73080.377	-51.564	206.771640
451-42	451-28	89-42-18	37-53-38	37.826	29.851	23.233	-138190.033	-73057.144	-23.233	-693.528283
									倍面積	703.322341
									面積	351.6611705
									坪数	106.37

\* \* 面積計算 (倍横距法) \* \* (Work No. 8)

地番	器械点	視準点	内角	方向角	距離	緯距	経距	X座標	Y座標	倍横距	倍面積
451-44	451-27	451-27	90-00-00	37-53-09	21.009	16.582	12.901	-138205.385	-73037.414	12.901	213.924382
451-27	451-28	451-28	90-00-00	307-53-09	25.000	15.352	-19.730	-138190.033	-73057.144	6.072	93.217344
451-28	451-41	451-41	90-00-29	217-53-38	21.009	-16.580	-12.904	-138206.613	-73070.048	-26.562	440.397960
451-41	451-44	451-44	89-59-31	127-53-09	25.003	-15.354	19.733	-138221.967	-73050.315	-19.733	302.980482
										倍面積	1050.520168
										面積	525.2600840
										坪数	158.89

\* \* 面積計算 (倍横距法) \* \* (Work No. 9)

地番	器械点	視準点	内角	方向角	距離	緯距	経距	X座標	Y座標	倍横距	倍面積
451-46	451-47	451-47	90-24-52	128-26-39	8.534	-5.306	6.684	-138230.615	-73043.520	6.684	-35.465304
451-47	451-9	451-9	89-22-42	37-49-21	23.662	18.691	14.510	-138211.924	-73029.010	27.878	521.067698
451-9	451-26	451-26	90-03-48	307-53-09	8.448	5.188	-6.667	-138206.736	-73035.677	35.721	185.320548
451-26	451-46	451-46	90-08-38	218-01-47	23.579	-18.573	-14.527	-138225.309	-73050.204	14.527	-269.809971
										倍面積	401.112971
										面積	200.5564855
										坪数	60.66

座標面積計算書 (倍横距法)

78 [ 街区名 : 451 ]  
 [ 地番 : 451 (4-2) ]

点名	点名	内角	方向角	辺長	dx	*	dy	*	X	Y	DMD	2A
451-52	451-9 /		307-50-11						-138211.924	-73029.010		
451-9	451-47 /	89-59-10	217-49-21	23.662 /	-18.691	0	-14.510	0	-138230.615	-73043.520	-14.510	271.206410
451-47	451-53 /	90-10-22	127-59-43	1.064 /	-0.655	0	0.838	1	-138231.270	-73042.681	-28.181	18.458555
451-53	451-52 /	89-49-38	37-49-21	23.665 /	18.693	0	14.512	0	-138212.577	-73028.169	-12.830	-239.831190
451-52	451-9 /	90-00-50	307-50-11	1.064 /	0.653	0	-0.840	-1	-138211.924	-73029.010	0.841	0.549173
合計	測角数 = 4	360-00-00		49.455	0.000	0	0.000	0			倍面積	50.382948
											面積	25.1914740
											地積	25.19 /

78 [ 街区名 : 451 ]  
 [ 地番 : 451 (4-3) ]

点名	点名	内角	方向角	辺長	dx	*	dy	*	X	Y	DMD	2A
451-24	451-7 /		37-54-00						-138246.124	-72990.725		
451-7	451-8 /	134-57-54	352-51-54	4.984 /	4.945	0	-0.619	0	-138241.179	-72991.344	-0.619	-3.060955
451-8	451-52 /	134-58-17	307-50-11	46.628 /	28.602	0	-36.825	0	-138212.577	-73028.169	-38.063	-1088.677926
451-52	451-53 /	89-59-10	217-49-21	23.665 /	-18.693	0	-14.512	0	-138231.270	-73042.681	-89.400	1671.154200
451-53	451-50 /	90-10-22	127-59-43	10.585 /	-6.516	0	8.342	-1	-138237.786	-73034.340	-95.571	622.740636
451-50	451-51 /	269-57-35	217-57-18	13.981 /	-11.024	0	-8.599	0	-138248.810	-73042.939	-95.829	1056.418896
451-51	451-24 /	89-53-27	127-50-45	39.551 /	-24.266	0	31.232	0	-138273.076	-73011.707	-73.196	1776.174136
451-24	451-7 /	90-03-15	37-54-00	34.156 /	26.952	0	20.982	0	-138246.124	-72990.725	-20.982	-565.506864
合計	測角数 = 7	900-00-00		173.550	0.000	0	0.001	-1			倍面積	3469.242123
											面積	1734.6210615
											地積	1734.62 /



※ ※ 面積計算 (倍横距法) ※ ※

地番	器械点	視準点	内角	方向角	距離	緯距	経距	X座標	Y座標	倍横距	倍面積
451-47	451-50	451-50	90-10-22	127-59-43	11.649	-7.171	9.180	-138237.786	-73034.340	9.180	-65.829780
451-50	451-51	451-51	269-57-35	217-57-18	13.981	-11.024	-8.599	-138248.810	-73042.939	9.761	-107.605264
451-51	451-24	451-24	89-53-27	127-50-45	39.551	-24.266	31.232	-138273.076	-73011.707	32.394	-786.084709
451-24	451-7	451-7	90-03-15	37-54-00	34.156	26.952	20.982	-138246.124	-72990.725	84.608	2280.377133
451-7	451-8	451-8	134-57-54	352-51-54	4.984	4.945	-0.619	-138241.179	-72991.344	104.971	519.081595
451-8	451-9	451-9	134-58-17	307-50-11	47.693	29.255	-37.666	-138211.924	-73029.010	66.686	1950.898930
451-9	451-47	451-47	89-59-10	217-49-21	23.662	-18.691	-14.510	-138230.615	-73043.520	14.510	-271.206410
										倍面積	3519.631494
										面積	1759.81

\* \* 面積計算 (倍横距法) \* \* (Work No. 11)

地番	器械点	視準点	内角	方向角	距離	緯距	経距	X座標	Y座標	倍横距	倍面積
451BL-7											
451-23	451-5	451-5	92-58-05	130-58-41	37.515	-24.602	28.323	-138296.576	-73032.721	28.323	-696.802446
451-5	451-6	451-6	132-23-08	83-21-49	3.011	0.348	2.991	-138296.228	-73029.730	59.637	20.753676
451-6	451-24	451-24	134-32-11	37-54-00	29.340	23.152	18.023	-138273.076	-73011.707	80.651	1867.231952
451-24	451-51	451-51	89-56-45	307-50-45	39.551	24.266	-31.232	-138248.810	-73042.939	67.442	1636.547572
451-51	451-23	451-23	90-09-51	218-00-36	29.400	-23.164	-18.105	-138271.974	-73061.044	18.105	-419.384220
										倍面積	2408.346534
										面積	1204.1732670
										坪数	364.26

※ ※ 面積計算 (倍横距法) ※ ※

地番 器械点	番 : 451BL-8 視準点	内角	方向角	距離	緯距	経距	X座標	Y座標	倍横距	倍面積
451-21	451-23	92-50-47	130-58-41	23.412	-15.353	17.675	-138271.974	-73061.044	17.675	-271.357779
451-23	451-51	87-01-55	38-00-36	29.400	23.164	18.105	-138248.810	-73042.939	53.454	1238.244926
451-51	451-50	179-56-42	37-57-18	13.981	11.024	8.599	-138237.786	-73034.340	80.158	883.662695
451-50	451-47	90-02-25	307-59-43	11.649	7.171	-9.180	-138230.615	-73043.520	79.577	570.647255
451-47	451-45	180-26-56	308-26-39	11.629	7.230	-9.108	-138223.385	-73052.628	61.289	443.129406
451-45	451-21	89-41-15	218-07-54	42.254	-33.237	-26.091	-138256.622	-73078.719	26.091	-867.178198
									倍面積	1997.148305
									面積	998.57

<< 平成5年度 高丘葵出来形確認測量 >>

\* \* 面積計算 (倍横距法) \* \* (Work No. 10)

地番	器械点	視準点	内角	方向角	距離	緯距	経距	X座標	Y座標	倍横距	倍面積
		451BL-10									
451-27	451-44	451-44	90-00-00	217-53-09	21.009	-16.582	-12.901	-138221.967	-73050.315	-12.901	213.924382
451-44	451-41	451-41	270-00-00	307-53-09	25.003	15.354	-19.733	-138206.613	-73070.048	-45.535	-699.144390
451-41	451-42	451-42	90-00-29	217-53-38	16.817	-13.271	-10.329	-138219.884	-73080.377	-75.597	1003.247787
451-42	451-43	451-43	90-17-42	128-11-20	19.941	-12.329	15.673	-138232.213	-73064.704	-70.253	866.149237
451-43	451-4	451-4	269-46-08	217-57-28	27.657	-21.806	-17.011	-138254.019	-73081.715	-71.591	1561.113346
451-4	451-21	451-21	93-01-13	130-58-41	3.969	-2.603	2.996	-138256.622	-73078.719	-85.606	222.832418
451-21	451-45	451-45	87-09-13	38-07-54	42.254	33.237	26.091	-138223.385	-73052.628	-56.519	-1878.522003
451-45	451-46	451-46	270-18-45	128-26-39	3.095	-1.924	2.424	-138225.309	-73050.204	-28.004	53.879696
451-46	451-26	451-26	89-35-08	38-01-47	23.579	18.573	14.527	-138206.736	-73035.677	-11.053	-205.287369
451-26	451-27	451-27	89-51-22	307-53-09	2.200	1.351	-1.737	-138205.385	-73037.414	1.737	2.346687
										倍面積	1140.539791
										面積	570.2698955
										坪数	172.50

\* \* 面積計算 (倍横距法) \* \* (Work No. 6)

地番	器械点	視準点	内角	方向角	距離	緯距	経距	X座標	Y座標	倍横距	倍面積
番 : 451BL-11											
	451-43	451-37	90-13-52	308-11-20	26.427	16.339	-20.771	-138215.874	-73085.475	-20.771	-339.377369
	451-37	451-3	89-35-56	217-47-16	27.638	-21.842	-16.935	-138237.716	-73102.410	-58.477	1277.254634
	451-3	451-4	90-26-33	128-13-49	26.345	-16.303	20.695	-138254.019	-73081.715	-54.717	892.051251
	451-4	451-43	89-43-39	37-57-28	27.657	21.806	17.011	-138232.213	-73064.704	-17.011	-370.941866
										倍面積	1458.986650
										面積	729.4933250
										坪数	220.67

\* \* 面積計算 (倍横距法) \* \* (Work No. 2)

地番	器械点	視準点	内角	方向角	距離	緯距	経距	X座標	Y座標	倍横距	倍面積
	451-33	451-2	135-16-10	173-03-48	1.730	-1.718	0.209	-138230.484	-73111.634	0.209	-0.359062
	451-2	451-3	135-02-05	128-05-53	11.721	-7.232	9.224	-138237.716	-73102.410	9.642	-69.730944
	451-3	451-35	89-41-23	37-47-16	15.783	12.473	9.671	-138225.243	-73092.739	28.537	355.942001
	451-35	451-34	90-00-00	307-47-16	12.937	7.927	-10.224	-138217.316	-73102.963	27.984	221.829168
	451-34	451-33	90-00-22	217-47-38	14.490	-11.450	-8.880	-138228.766	-73111.843	8.880	-101.676000
										倍面積	406.005163
										面積	203.0025815
										坪数	61.40

\* \* 面積計算 (倍横距法) \* \* (Work No. 3)

地番	器械点	視準点	内角	方向角	距離	緯距	経距	X座標	Y座標	倍横距	倍面積
451-32	451-1	451-1	90-00-00	217-51-17	15.842	-12.508	-9.722	-138218.566	-73113.084	-9.722	121.602776
451-1	451-33	451-33	135-12-31	173-03-48	10.276	-10.200	1.241	-138228.766	-73111.843	-18.203	185.670600
451-33	451-34	451-34	44-43-50	37-47-38	14.490	11.450	8.880	-138217.316	-73102.963	-8.082	-92.538900
451-34	451-35	451-35	269-59-38	127-47-16	12.937	-7.927	10.224	-138225.243	-73092.739	11.022	-87.371394
451-35	451-36	451-36	90-00-00	37-47-16	8.629	6.820	5.287	-138218.423	-73087.452	26.533	180.955060
451-36	451-32	451-32	90-04-01	307-51-17	20.151	12.365	-15.910	-138206.058	-73103.362	15.910	196.727150
										倍面積	505.045292
										面積	252.5226460
										坪数	76.38

\* \* 面積計算 (倍横距法) \* \* (Work No. 1)

地番	器械点	視準点	内角	方向角	距離	緯距	経距	X座標	Y座標	倍横距	倍面積
451-36	451-37	451-37	89-55-59	37-47-16	3.226	2.549	1.977	-138215.874	-73085.475	1.977	5.039373
451-37	451-38	451-38	180-10-01	37-57-17	8.757	6.905	5.386	-138208.969	-73080.089	9.340	64.492700
451-38	451-39	451-39	89-48-14	307-45-31	3.674	2.250	-2.905	-138206.719	-73082.994	11.821	26.597250
451-39	451-31	451-31	180-09-06	307-54-37	16.488	10.131	-13.009	-138196.588	-73096.003	-4.093	-41.466183
451-31	451-32	451-32	89-56-40	217-51-17	11.993	-9.470	-7.359	-138206.058	-73103.362	-24.461	231.645670
451-32	451-36	451-36	90-00-00	127-51-17	20.151	-12.365	15.910	-138218.423	-73087.452	-15.910	196.727150
										倍面積	483.035960
										面積	241.5179800
										坪数	73.05



\* \* 面積計算 (倍横距法) \* \* (Work No. 16)

地番	器械点	視準点	内角	方向角	距離	緯距	経距	X座標	Y座標	倍横距	倍面積
451-30	451-31	451-31	90-00-00	217-51-17	20.066	-15.844	-12.314	-138196.588	-73096.003	-12.314	195.103016
451-31	451-39	451-39	90-03-20	127-54-37	16.488	-10.131	13.009	-138206.719	-73082.994	-11.619	117.712089
451-39	451-40	451-40	89-58-37	37-53-14	20.082	15.849	12.333	-138190.870	-73070.661	13.723	217.495827
451-40	451-30	451-30	89-58-03	307-51-17	16.499	10.126	-13.028	-138180.744	-73083.689	13.028	131.921528
										倍面積	662.232460
										面積	331.1162300
										坪数	100.16