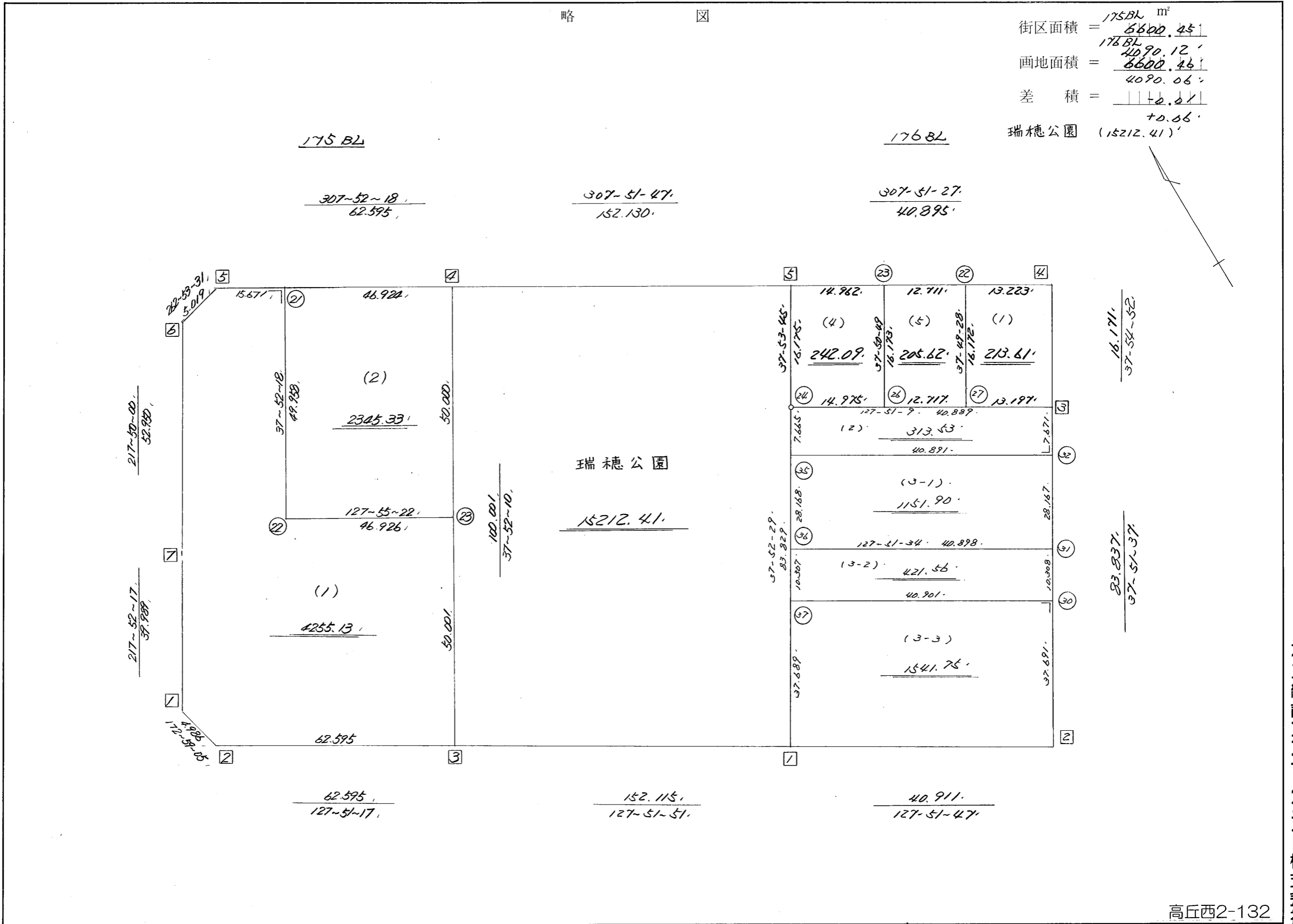


略 図

街区面積 = $\frac{175BL}{176BL} \times 6600.45 = 6490.12$
 画地面積 = $\frac{4090.06}{4090.06} \times 6600.45 = 6600.45$
 差積 = 110.33
 瑞穂公園 (15212.41)

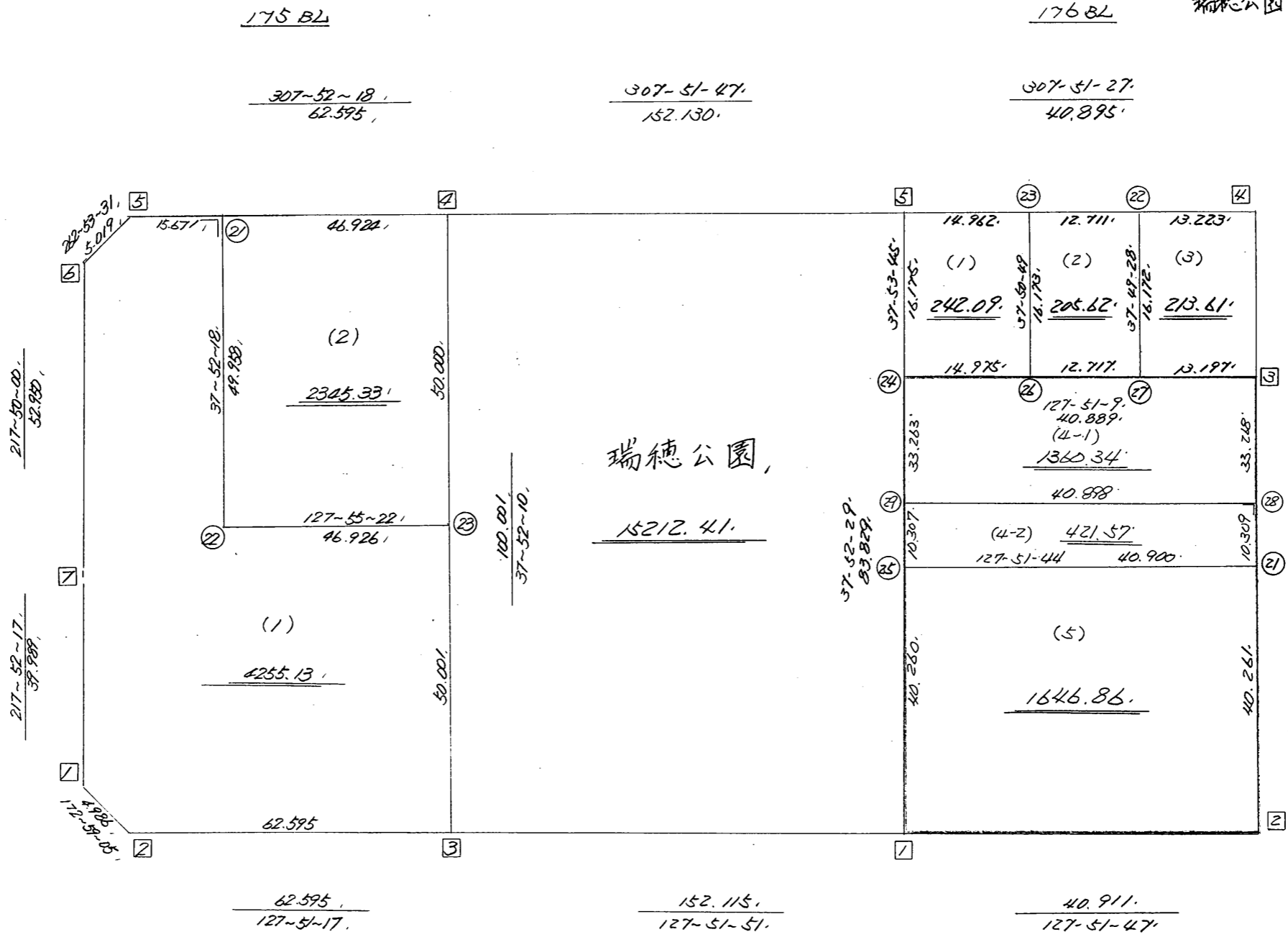


高丘西2-132

街区点番号 $\frac{175BL}{176BL} \begin{matrix} 1 \\ 1 \end{matrix} \sim \begin{matrix} 7 \\ 5 \end{matrix}$ 筆界点番号 $\begin{matrix} (21) \\ (21) \end{matrix} \sim \begin{matrix} (23) \\ (35) \end{matrix}$ 画地番号 (/) ~ (2.) (1) ~ (5)

略 図

街区面積 = $\frac{175BL \times m}{176BL}$ = $\frac{6600.45}{4090.12}$
 画地面積 = $\frac{6600.45}{4090.09}$
 差 積 = $\frac{0.03}{15212.41}$
 瑞穂公園



16.171
37-54-52

23.837
37-51-37

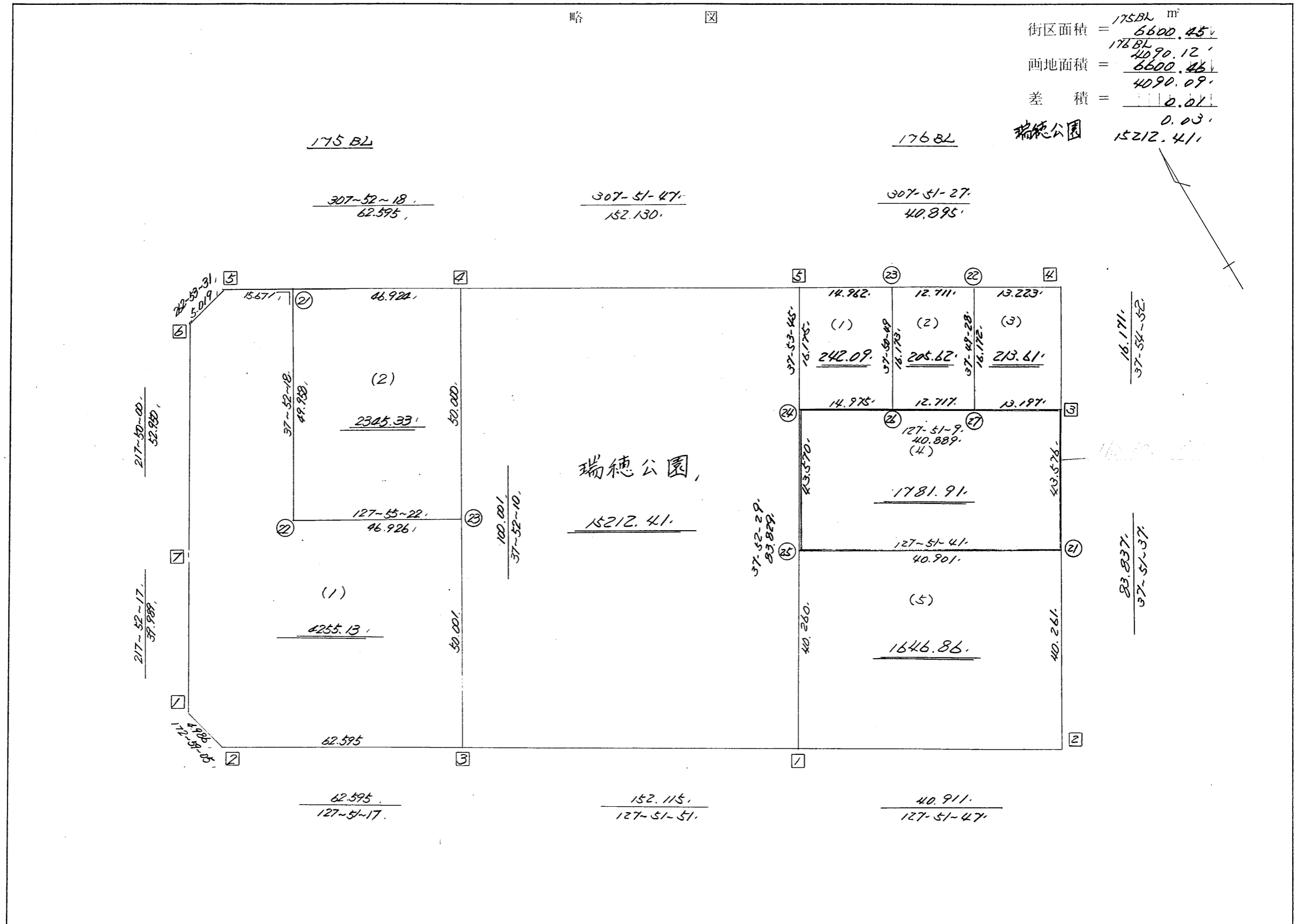
H9.7.15 変更

街区点番号 $\frac{175BL}{176BL}$ / 7 筆界点番号 (21) ~ (23) 画地番号 / ~ 2

不二綜合工務株式会社

略 図

街区面積 = $\frac{175BL \text{ m}^2}{6600.45}$
 176BL 4090.12
 画地面積 = $\frac{6600.45}{4090.09}$
 差 積 = $\frac{0.01}{15212.41}$
 瑞穂公園



街区点番号 $\frac{175BL}{1} \sim 7$ 筆界点番号 (21) ~ (23) 画地番号 (1) ~ (2)
 $\frac{176BL}{1} \sim 5$ (21) ~ (27) (1) ~ (5)

不二株式会社

* * 面積計算 (倍横距法) * * (Work No.127)

地 器械点	番 : 175BL 視準点	内角	方向角	距離	緯距	経距	X座標	Y座標	倍横距	倍面積
175-1	175-2	135-06-48	172-59-05	4.986	-4.949	0.609	-137624.992	-73005.662	0.609	-3.013941
175-2	175-3	134-52-12	127-51-17	62.595	-38.412	49.423	-137663.404	-72956.239	50.641	-1945.222092
175-3	175-4	90-00-53	37-52-10	100.001	78.942	61.387	-137584.462	-72894.852	161.451	12745.264842
175-4	175-5	90-00-08	307-52-18	62.595	38.427	-49.412	-137546.035	-72944.264	173.426	6664.240902
175-5	175-6	135-01-13	262-53-31	5.019	-0.621	-4.980	-137546.656	-72949.244	119.034	-73.920114
175-6	175-7	134-56-29	217-50-00	52.950	-41.820	-32.478	-137588.476	-72981.722	81.576	-3411.508320
175-7	175-1	180-02-17	217-52-17	39.989	-31.567	-24.549	-137620.043	-73006.271	24.549	-774.938283
									倍面積	13200.902994
									面積	6600.4514970
									坪数	1996.63

* * 面積計算 (倍横距法) * * (Work No.128)

地 器械点	番 : 175BL-1 視準点	内角	方向角	距離	緯距	経距	X座標	Y座標	倍横距	倍面積
175-1	175-2	135-06-48	172-59-05	4.986	-4.949	0.609	-137624.992	-73005.662	0.609	-3.013941
175-2	175-3	134-52-12	127-51-17	62.595	-38.412	49.423	-137663.404	-72956.239	50.641	-1945.222092
175-3	175-23	90-00-53	37-52-10	50.001	39.471	30.694	-137623.933	-72925.545	130.758	5161.149018
175-23	175-22	90-03-12	307-55-22	46.926	28.841	-37.018	-137595.092	-72962.563	124.434	3588.800994
175-22	175-21	269-56-56	37-52-18	49.958	39.437	30.669	-137555.655	-72931.894	118.085	4656.918145
175-21	175-5	90-00-00	307-52-18	15.671	9.620	-12.370	-137546.035	-72944.264	136.384	1312.014080
175-5	175-6	135-01-13	262-53-31	5.019	-0.621	-4.980	-137546.656	-72949.244	119.034	-73.920114
175-6	175-7	134-56-29	217-50-00	52.950	-41.820	-32.478	-137588.476	-72981.722	81.576	-3411.508320
175-7	175-1	180-02-17	217-52-17	39.989	-31.567	-24.549	-137620.043	-73006.271	24.549	-774.938283
									倍面積	8510.279487
									面積	4255.1397435
									坪数	1287.17

* * 面積計算 (倍横距法) * * (Work No.129)

地 器械点	番 : 175BL-2 視準点	内角	方向角	距離	緯距	経距	X座標	Y座標	倍横距	倍面積
175-22	175-23	90-03-04	127-55-22	46.926	-28.841	37.018	-137623.933	-72925.545	37.018	-1067.636138
175-23	175-4	89-56-48	37-52-10	50.000	39.471	30.693	-137584.462	-72894.852	104.729	4133.758359
175-4	175-21	90-00-08	307-52-18	46.924	28.807	-37.042	-137555.655	-72931.894	98.380	2834.032660
175-21	175-22	90-00-00	217-52-18	49.958	-39.437	-30.669	-137595.092	-72962.563	30.669	-1209.493353
									倍面積	4690.661528
									面積	2345.3307640
									坪数	709.46

<< 高丘葵出来形確認測量 >>

※ ※ 面積計算 (倍横距法) ※ ※

地番	器械点	視準点	内角	方向角	距離	緯距	経距	X座標	Y座標	倍横距	倍面積
176-1	176-2	176-2	89-59-18	127-51-47	40.911	-25.110	32.298	-137781.881	-72803.851	32.298	-811.002780
176-2	176-3	176-3	89-59-50	37-51-37	83.837	66.190	51.454	-137715.691	-72752.397	116.050	7681.349500
176-3	176-4	176-4	180-03-15	37-54-52	16.171	12.758	9.937	-137702.933	-72742.460	177.441	2263.792278
176-4	176-5	176-5	89-56-35	307-51-27	40.895	25.097	-32.288	-137677.836	-72774.748	155.090	3892.293730
176-5	176-24	176-24	90-02-18	217-53-45	16.175	-12.764	-9.935	-137690.600	-72784.683	112.867	-1440.634388
176-24	176-1	176-1	179-58-44	217-52-29	83.829	-66.171	-51.466	-137756.771	-72836.149	51.466	-3405.556686
										倍面積	8180.241654
										面積	4090.1208270

<< 高丘葵出来形確認測量 >>

※ ※ 面積計算 (倍横距法) ※ ※

地 器械点	番 視準点	瑞穂公園 内角	方向角	距離	緯距	経距	X座標	Y座標	倍横距	倍面積
175-3	176-1	89-59-41	127-51-51	152.115	-93.367	120.090	-137756.771	-72836.149	120.090	-11212.443030
176-1	176-24	90-00-38	37-52-29	83.829	66.171	51.466	-137690.600	-72784.683	291.646	19298.507466
176-24	176-5	180-01-16	37-53-45	16.175	12.764	9.935	-137677.836	-72774.748	353.047	4506.291908
176-5	175-4	89-58-02	307-51-47	152.130	93.374	-120.104	-137584.462	-72894.852	242.878	22678.490372
175-4	175-3	90-00-23	217-52-10	100.001	-78.942	-61.387	-137663.404	-72956.239	61.387	-4846.012554
									倍面積	30424.834162
									面積	15212.4170810

* * 面積計算 (倍横距法) * * (Work No.157)

地 器械点	番 : 視準点	176BL-3/ 内角	方向角	距離	緯距	経距	X座標	Y座標	倍横距	倍面積
176-27	176-3	90-01-41	127-51-09	13.197	-8.098	10.420	-137715.691	-72752.397	10.420	-84.381160
176-3	176-4	90-03-43	37-54-52	16.171	12.758	9.937	-137702.933	-72742.460	30.777	392.652966
176-4	176-22	89-56-32	307-51-24	13.223	8.114	-10.440	-137694.819	-72752.900	30.274	245.643236
176-22	176-27	89-58-04	217-49-28	16.172	-12.774	-9.917	-137707.593	-72762.817	9.917	-126.679758
									倍面積	427.235284
									面積	213.6176420
									坪数	64.61

座標面積計算書 (倍横距法)

110 [街区名:176]
 [地番 :176(2)]

点名	点名	内角	方向角	辺長	dx	*	dy	*	X	Y	DMD	2A
176-32	176-3		37-51-37						-137715.691	-72752.397		
176-3	176-24	89-59-32	307-51-09	40.889	25.091	0	-32.286	0	-137690.600	-72784.683	-32.286	-810.088026
176-24	176-35	90-01-20	217-52-29	7.665	-6.050	0	-4.706	0	-137696.650	-72789.389	-69.278	419.131900
176-35	176-32	89-59-08	127-51-37	40.891	-25.096	-1	32.284	0	-137721.747	-72757.105	-41.700	1046.544900
176-32	176-3	90-00-00	37-51-37	7.671	6.056	0	4.708	0	-137715.691	-72752.397	-4.708	-28.511648
合計	測角数 = 4	360-00-00		97.116	0.001	-1	0.000	0			倍面積	627.077126
											面積	313.5385630
											地積	313.53

座標面積計算書 (倍横距法)

110 [街区名 : 176]
 [地番 : 176 (3-1)]

点名	点名	内角	方向角	辺長	d x	*	d y	*	X	Y	DMD	2 A
176-31	176-32		37-51-37						-137721.747	-72757.105		
176-32	176-35	90-00-00	307-51-37	40.891	25.096	1	-32.284	0	-137696.650	-72789.389	-32.284	-810.231548
176-35	176-34	90-00-52	217-52-29	28.168	-22.235	0	-17.293	0	-137718.885	-72806.682	-81.861	1820.179335
176-34	176-31	89-59-05	127-51-34	40.898	-25.100	0	32.290	0	-137743.985	-72774.392	-66.864	1678.286400
176-31	176-32	90-00-03	37-51-37	28.167	22.238	0	17.287	0	-137721.747	-72757.105	-17.287	-384.428306
合計	測角数 = 4	360-00-00		138.124	-0.001	1	0.000	0			倍面積	2303.805881
											面積	1151.9029405
											地積	1151.90

座標面積計算書 (倍横距法)

110 [街区名 : 176]
 [地番 : 176 (3-2)]

点名	点名	内角	方向角	辺長	dx	*	dy	*	X	Y	DMD	2A
176-30	176-31		37-51-37						-137743.985	-72774.392		
176-31	176-34	89-59-57	307-51-34	40.898	25.100	0	-32.290	0	-137718.885	-72806.682	-32.290	-810.479000
176-34	176-33	90-00-55	217-52-29	10.307	-8.136	0	-6.328	0	-137727.021	-72813.010	-70.908	576.907488
176-33	176-30	89-59-08	127-51-37	40.901	-25.102	0	32.292	0	-137752.123	-72780.718	-44.944	1128.184288
176-30	176-31	90-00-00	37-51-37	10.308	8.138	0	6.326	0	-137743.985	-72774.392	-6.326	-51.480988
合計	測角数 = 4	360-00-00		102.414	0.000	0	0.000	0			倍面積	843.131788
											面積	421.5658940
											地積	421.56

110 [街区名 : 176]
 [地番 : 176 (3-3)]

点名	点名	内角	方向角	辺長	dx	*	dy	*	X	Y	DMD	2A
176-33	176-1		217-52-29						-137756.771	-72836.149		
176-1	176-2	89-59-18	127-51-47	40.911	-25.110	0	32.298	0	-137781.881	-72803.851	32.298	-811.002780
176-2	176-30	89-59-50	37-51-37	37.691	29.757	1	23.132	1	-137752.123	-72780.718	87.729	2610.639582
176-30	176-33	90-00-00	307-51-37	40.901	25.102	0	-32.292	0	-137727.021	-72813.010	78.570	1972.264140
176-33	176-1	90-00-52	217-52-29	37.689	-29.750	0	-23.139	0	-137756.771	-72836.149	23.139	-688.385250
合計	測角数 = 4	360-00-00		157.192	-0.001	1	-0.001	1			倍面積	3083.515692
											面積	1541.7578460
											地積	1541.75

* * 面積計算 (倍横距法) * * (Work No.155)

地番	器械点	視準点	内角	方向角	距離	緯距	経距	X座標	Y座標	倍横距	倍面積
176-24	176-26	176-26	89-57-34	127-51-09	14.975	-9.189	11.824	-137699.789	-72772.859	11.824	-108.650736
176-26	176-23	176-23	89-59-40	37-50-49	16.173	12.771	9.923	-137687.018	-72762.936	33.571	428.735241
176-23	176-5	176-5	90-00-35	307-51-24	14.962	9.182	-11.813	-137677.836	-72774.749	31.681	290.894942
176-5	176-24	176-24	90-02-11	217-53-35	16.174	-12.764	-9.934	-137690.600	-72784.683	9.934	-126.797576
										倍面積	484.181871
										面積	242.0909355
										坪数	73.23

座標面積計算書 (倍横距法)

275 [街区名 : 176]
 [地番 : 176 (4-1)]

点名	点名	内角	方向角	辺長	dx	*	dy	*	X	Y	DMD	2A
176-28	176-3 ✓		37-51-37						-137715.691	-72752.397		
176-3	176-24 ✓	89-59-32	307-51-09	40.889 ✓	25.091	0	-32.286	0	-137690.600	-72784.683	-32.286	-810.088026
176-24	176-29 ✓	90-01-20	217-52-29	33.263 ✓	-26.256	0	-20.421	0	-137716.856	-72805.104	-84.993	2231.576208
176-29	176-28 ✓	89-59-08	127-51-37	40.898 ✓	-25.101	0	32.289	0	-137741.957	-72772.815	-73.125	1835.510625
176-28	176-3 ✓	90-00-00	37-51-37	33.268 ✓	26.265	1	20.418	0	-137715.691	-72752.397	-20.418	-536.299188
合計	測角数 = 4	360-00-00		148.318	-0.001	1	0.000	0			倍面積	2720.699619
											面積	1360.3498095
											地積	1360.34 ✓

275 [街区名 : 176]
 [地番 : 176 (4-2)]

点名	点名	内角	方向角	辺長	dx	*	dy	*	X	Y	DMD	2A
176-29	176-25 ✓		217-52-29						-137724.992	-72811.432		
176-25	176-21 ✓	89-59-15	127-51-44	40.900 ✓	-25.103	0	32.290	0	-137750.095	-72779.142	32.290	-810.575870
176-21	176-28 ✓	89-59-53	37-51-37	10.309 ✓	8.139	-1	6.327	0	-137741.957	-72772.815	70.907	577.041166
176-28	176-29 ✓	90-00-00	307-51-37	40.898 ✓	25.101	0	-32.289	0	-137716.856	-72805.104	44.945	1128.164445
176-29	176-25 ✓	90-00-52	217-52-29	10.307 ✓	-8.136	0	-6.328	0	-137724.992	-72811.432	6.328	-51.484608
合計	測角数 = 4	360-00-00		102.414	0.001	-1	0.000	0			倍面積	843.145133
											面積	421.5725665
											地積	421.57 ✓

<< 高丘葵出来形確認測量 >>

※ ※ 面積計算 (倍横距法) ※ ※

地番	器械点	視準点	176BL-4 内角	方向角	距離	緯距	經距	X座標	Y座標	倍横距	倍面積
176-25	176-21	176-21	89-59-12	127-51-41	40.901	-25.103	32.291	-137750.095	-72779.141	32.291	-810.600973
176-21	176-3	176-3	89-59-54	37-51-35	43.576	34.404	26.744	-137715.691	-72752.397	91.326	3141.979704
176-3	176-24	176-24	89-59-34	307-51-09	40.889	25.091	-32.286	-137690.600	-72784.683	85.784	2152.406344
176-24	176-25	176-25	90-01-20	217-52-29	43.570	-34.392	-26.749	-137724.992	-72811.432	26.749	-919.951608
										倍面積	3563.833467
										面積	1781.9167335

* * 面積計算 (倍横距法) * * (Work No.156)

地 器械点	番 : 視準点	176BL- 25 内角	方向角	距離	緯距	経距	X座標	Y座標	倍横距	倍面積
176-26	176-27	90-00-20	127-51-09	12.717	-7.804	10.042	-137707.593	-72762.817	10.042	-78.367768
176-27	176-22	89-58-19	37-49-28	16.172	12.774	9.917	-137694.819	-72752.900	30.001	383.232774
176-22	176-23	90-01-56	307-51-24	12.711	7.801	-10.036	-137687.018	-72762.936	29.882	233.109482
176-23	176-26	89-59-25	217-50-49	16.173	-12.771	-9.923	-137699.789	-72772.859	9.923	-126.726633
									倍面積	411.247855
									面積	205.6239275
									坪数	62.20

<< 高丘葵出来形確認測量 >>

※ ※ 面積計算 (倍横距法) ※ ※

地番	器械点	視準点	内角	方向角	距離	緯距	經距	X座標	Y座標	倍横距	倍面積
176-1	176-2	176-2	89-59-17	127-51-47	40.911	-25.110	32.298	-137781.881	-72803.851	32.298	-811.002780
176-2	176-21	176-21	89-59-53	37-51-40	40.261	31.786	24.710	-137750.095	-72779.141	89.306	2838.680516
176-21	176-25	176-25	90-00-01	307-51-41	40.901	25.103	-32.291	-137724.992	-72811.432	81.725	2051.542675
176-25	176-1	176-1	90-00-49	217-52-30	40.260	-31.779	-24.717	-137756.771	-72836.149	24.717	-785.481543
										倍面積	3293.738868
										面積	1646.8694340