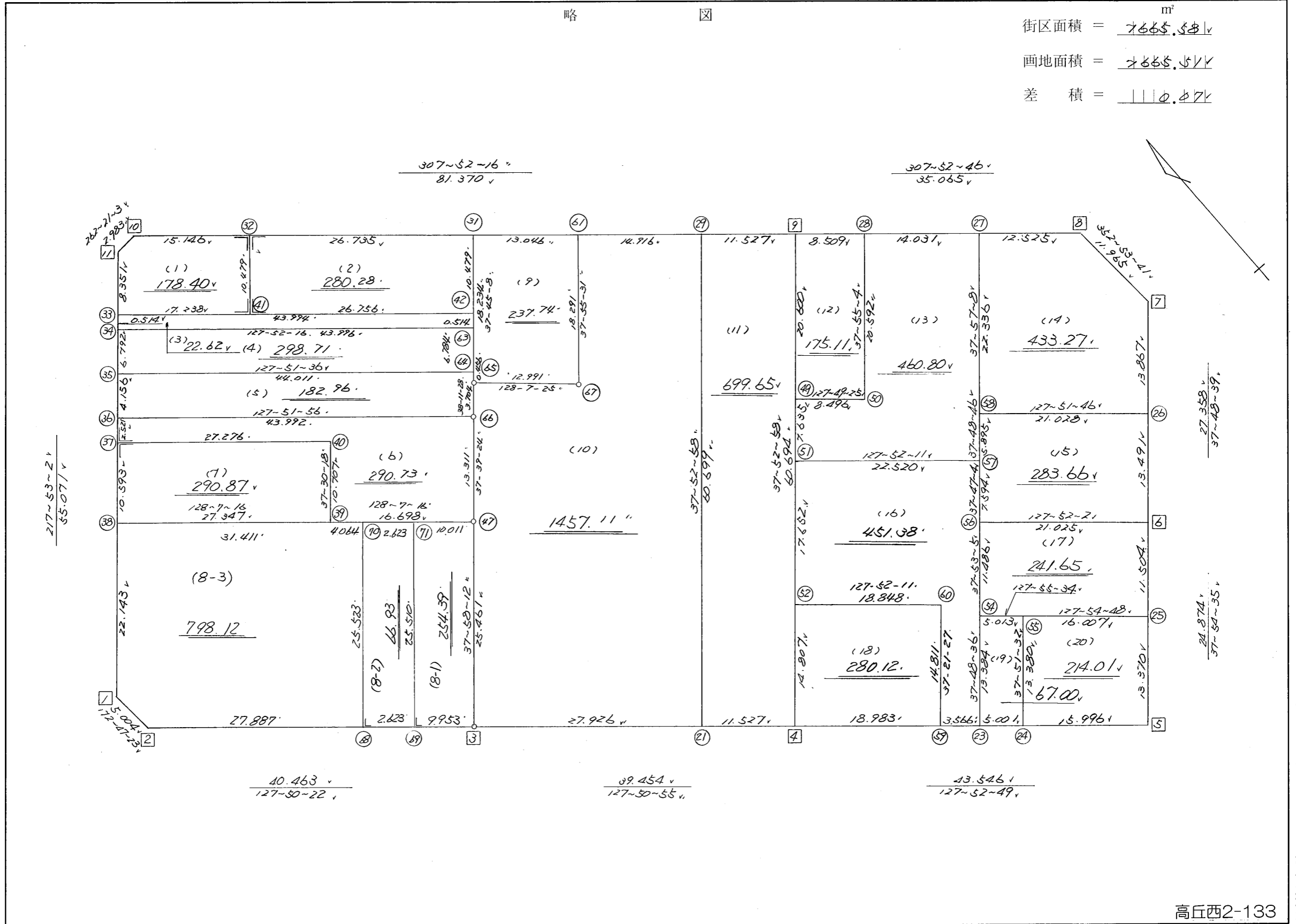


略 図

街区面積 = 7665.58 m^2
 画地面積 = 7665.51 m^2
 差 積 = 0.07 m^2



217-53-2
55.071

217-53-21
1.983

217-53-21
1.983

217-53-21
1.983

40.463
127-50-22

39.454
127-50-55

13.546
127-52-49

27.358
37-48-39

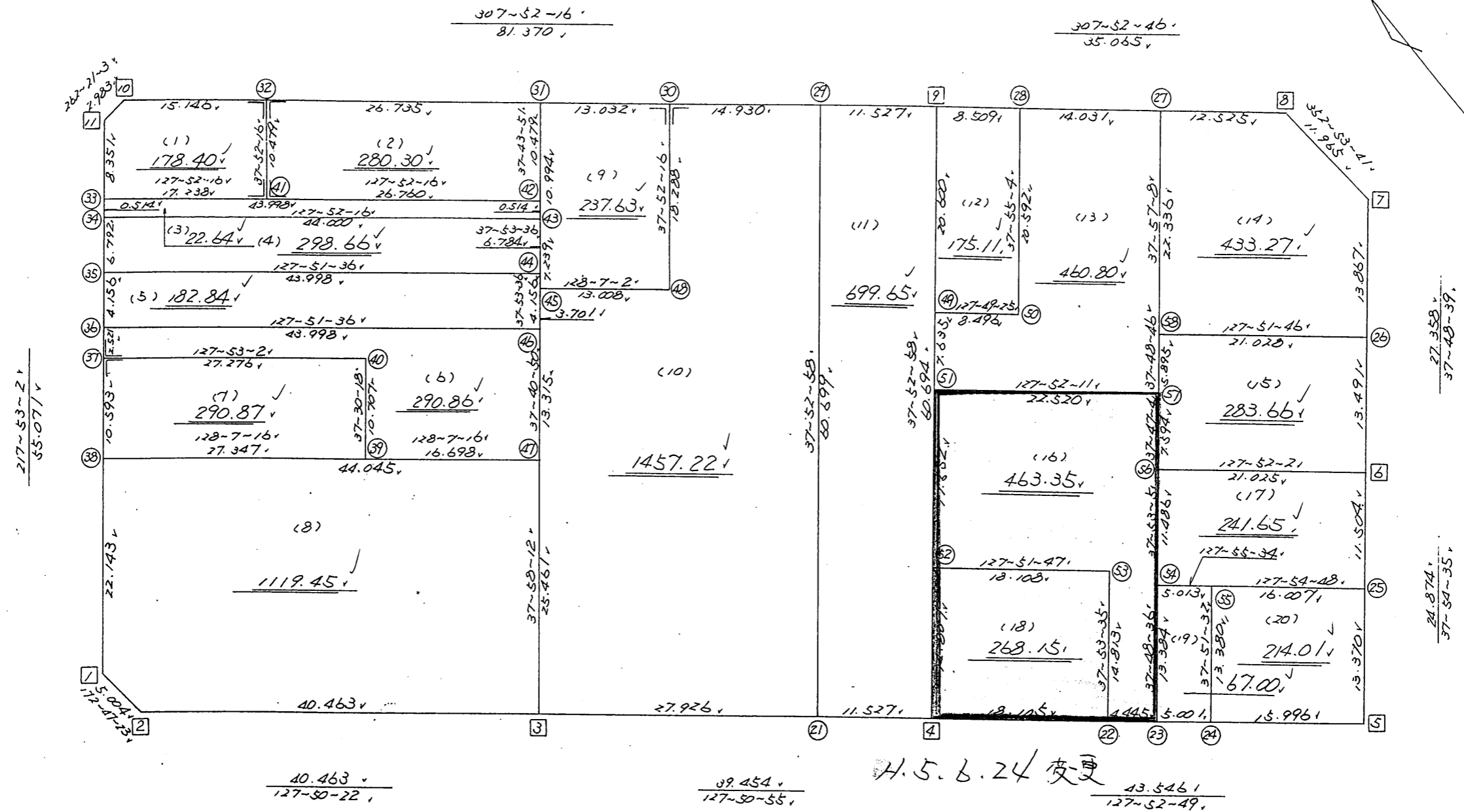
24.874
37-54-35

高丘西2-133

街区点番号 1 ~ 11 筆界点番号 21 ~ 71 画地番号 (1) ~ (20)

略 図

街区面積 = 7665.53
 西地面積 = 7665.52
 差 積 = 0.01

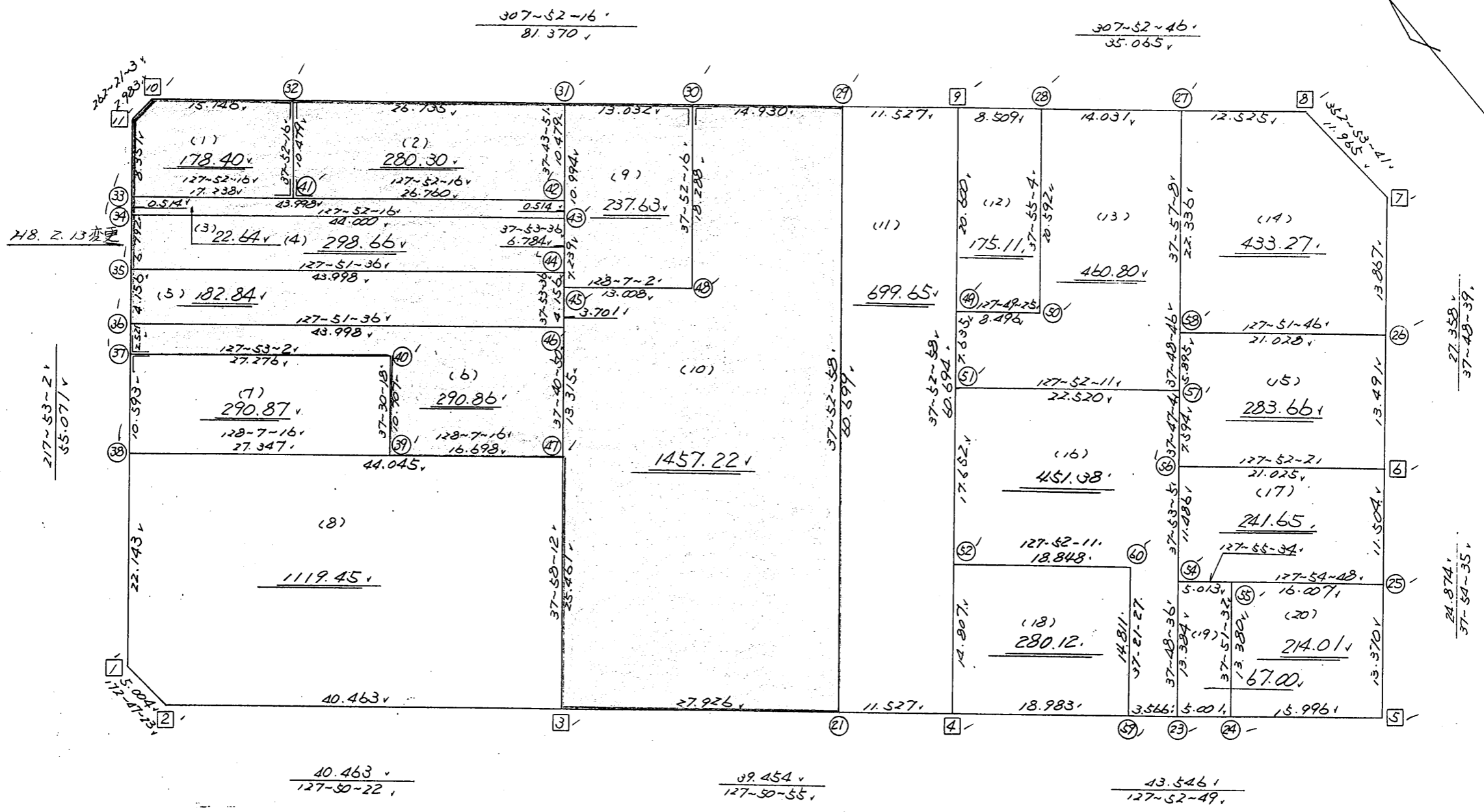
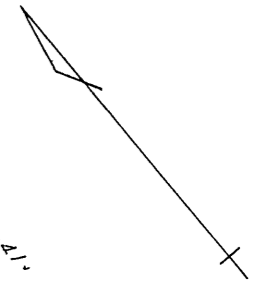


不二総合サービス株式会社

街区点番号 1 - 11 筆界点番号 21 - 58 西地番号 (1) - (20)

略 図

街区面積 = 7665.58 m²
 西地面積 = 7665.52 v
 差 積 = 0.06 v



街区点番号 1 ~ 11 境界点番号 21 ~ 60 西地番号 (1) ~ (20)

* * 面積計算 (倍横距法) * * (Work No.102)

地 器械点	番 : 174BL 視準点	内角	方向角	距離	緯距	経距	X座標	Y座標	倍横距	倍面積
174-1	174-2	134-54-21	172-47-23	5.004	-4.964	0.628	-137622.410	-72836.279	0.628	-3.117392
174-2	174-3	135-02-59	127-50-22	40.463	-24.822	31.955	-137647.232	-72804.324	33.211	-824.363442
174-3	174-4	180-00-33	127-50-55	39.454	-24.208	31.154	-137671.440	-72773.170	96.320	-2331.714560
174-4	174-5	180-01-54	127-52-49	43.546	-26.738	34.371	-137698.178	-72738.799	161.845	-4327.411610
174-5	174-6	90-01-46	37-54-35	24.874	19.625	15.283	-137678.553	-72723.516	211.499	4150.667875
174-6	174-7	179-54-04	37-48-39	27.358	21.614	16.772	-137656.939	-72706.744	243.554	5264.176156
174-7	174-8	135-05-02	352-53-41	11.965	11.873	-1.480	-137645.066	-72708.224	258.846	3073.278558
174-8	174-9	134-59-05	307-52-46	35.065	21.530	-27.677	-137623.536	-72735.901	229.689	4945.204170
174-9	174-10	179-59-30	307-52-16	81.370	49.952	-64.233	-137573.584	-72800.134	137.779	6882.336608
174-10	174-11	134-28-47	262-21-03	2.983	-0.397	-2.956	-137573.981	-72803.090	70.590	-28.024230
174-11	174-1	135-31-59	217-53-02	55.071	-43.465	-33.817	-137617.446	-72836.907	33.817	-1469.855905
									倍面積	15331.176228
									面積	7665.5881140
									坪数	2318.84

<< 高丘葵出来形確認測量 >>

※ ※ 面積計算 (倍横距法) ※ ※

地番 器械点	番 : 174BL-1 視準点	内角	方向角	距離	緯距	経距	X座標	Y座標	倍横距	倍面積
174-33	174-41	89-59-14	127-52-16	17.238	-10.583	13.607	-137591.155	-72794.611	13.607	-144.002881
174-41	174-32	90-00-00	37-52-16	10.479	8.273	6.433	-137582.882	-72788.178	33.647	278.361631
174-32	174-10	90-00-00	307-52-16	15.146	9.298	-11.956	-137573.584	-72800.134	28.124	261.496952
174-10	174-11	134-28-47	262-21-03	2.983	-0.397	-2.956	-137573.981	-72803.090	13.212	-5.245164
174-11	174-33	135-31-59	217-53-02	8.351	-6.591	-5.128	-137580.572	-72808.218	5.128	-33.798648
									倍面積	356.811890
									面積	178.40

<< 高丘葵出来形確認測量 >>

※ ※ 面積計算 (倍横距法) ※ ※

地 器械点	番 : 174BL-2 視準点	内角	方向角	距離	緯距	経距	X座標	Y座標	倍横距	倍面積
174-41	174-62	90-00-00	127-52-16	26.756	-16.425	21.122	-137607.580	-72773.489	21.122	-346.928850
174-62	174-31	89-52-52	37-45-08	10.479	8.286	6.416	-137599.294	-72767.073	48.660	403.196760
174-31	174-32	90-07-08	307-52-16	26.735	16.412	-21.105	-137582.882	-72788.178	33.971	557.532052
174-32	174-41	90-00-00	217-52-16	10.479	-8.273	-6.433	-137591.155	-72794.611	6.433	-53.220209
									倍面積	560.579753
									面積	280.28

<< 高丘葵出来形確認測量 >>

※ ※ 面積計算 (倍横距法) ※ ※

地番	器械点	視準点	内角	方向角	距離	緯距	経距	X座標	Y座標	倍横距	倍面積
174-34	174-63	174-63	89-59-14	127-52-16	43.996	-27.008	34.730	-137607.986	-72773.804	34.730	-937.987840
174-63	174-62	174-62	89-52-52	37-45-08	0.514	0.406	0.315	-137607.580	-72773.489	69.775	28.328650
174-62	174-33	174-33	90-07-08	307-52-16	43.994	27.008	-34.729	-137580.572	-72808.218	35.361	955.029888
174-33	174-34	174-34	90-00-46	217-53-02	0.514	-0.406	-0.316	-137580.978	-72808.534	0.316	-0.128296
										倍面積	45.242402
										面積	22.62

<< 高丘葵出来形確認測量 >>

※ ※ 面積計算 (倍横距法) ※ ※

地番	器械点	視準点	内角	方向角	距離	緯距	経距	X座標	Y座標	倍横距	倍面積
174-35	174-64	174-64	89-58-34	127-51-36	44.011	-27.011	34.747	-137613.350	-72777.958	34.747	-938.551217
174-64	174-63	174-63	89-53-32	37-45-08	6.784	5.364	4.154	-137607.986	-72773.804	73.648	395.047872
174-63	174-34	174-34	90-07-08	307-52-16	43.996	27.008	-34.730	-137580.978	-72808.534	43.072	1163.288576
174-34	174-35	174-35	90-00-46	217-53-02	6.792	-5.361	-4.171	-137586.339	-72812.705	4.171	-22.360731
										倍面積	597.424500
										面積	298.71

<< 高丘葵出来形確認測量 >>

※ ※ 面積計算 (倍横距法) ※ ※

地番 器械点	番 : 174BL-5 視準点	内角	方向角	距離	緯距	経距	X座標	Y座標	倍横距	倍面積
174-36	174-66	89-58-54	127-51-56	43.992	-27.003	34.730	-137616.622	-72780.527	34.730	-937.814190
174-66	174-65	90-19-32	38-11-28	3.704	2.911	2.290	-137613.711	-72778.237	71.750	208.864250
174-65	174-64	179-33-40	37-45-08	0.456	0.361	0.279	-137613.350	-72777.958	74.319	26.829159
174-64	174-35	90-06-28	307-51-36	44.011	27.011	-34.747	-137586.339	-72812.705	39.851	1076.415361
174-35	174-36	90-01-26	217-53-02	4.156	-3.280	-2.552	-137589.619	-72815.257	2.552	-8.370560
									倍面積	365.924020
									面積	182.96

<< 高丘葵出来形確認測量 >>

※ ※ 面積計算 (倍横距法) ※ ※

地番	器械点	視準点	内角	方向角	距離	緯距	経距	X座標	Y座標	倍横距	倍面積
番 : 174BL-6											
174-37	174-40	174-40	90-00-00	127-53-02	27.276	-16.749	21.528	-137608.358	-72795.277	21.528	-360.572472
174-40	174-39	174-39	269-37-16	217-30-18	10.707	-8.494	-6.519	-137616.852	-72801.796	36.537	-310.345278
174-39	174-47	174-47	90-36-58	128-07-16	16.698	-10.308	13.137	-137627.160	-72788.659	43.155	-444.841740
174-47	174-66	174-66	89-32-08	37-39-24	13.311	10.538	8.132	-137616.622	-72780.527	64.424	678.900112
174-66	174-36	174-36	90-12-32	307-51-56	43.992	27.003	-34.730	-137589.619	-72815.257	37.826	1021.415478
174-36	174-37	174-37	90-01-06	217-53-02	2.521	-1.990	-1.548	-137591.609	-72816.805	1.548	-3.080520
										倍面積	581.475580
										面積	290.73

* * 面積計算 (倍横距法) * * (Work No.109)

地番	器械点	視準点	内角	方向角	距離	緯距	経距	X座標	Y座標	倍横距	倍面積
174-38	174-39	174-39	90-14-14	128-07-16	27.347	-16.882	21.514	-137616.852	-72801.796	21.514	-363.199348
174-39	174-40	174-40	89-23-02	37-30-18	10.707	8.494	6.519	-137608.358	-72795.277	49.547	420.852218
174-40	174-37	174-37	90-22-44	307-53-02	27.276	16.749	-21.528	-137591.609	-72816.805	34.538	578.476962
174-37	174-38	174-38	90-00-00	217-53-02	10.593	-8.361	-6.505	-137599.970	-72823.310	6.505	-54.388305
										倍面積	581.741527
										面積	290.8707635
										坪数	87.98

座標面積計算書 (倍横距法)

273 [街区名 : 174]
 [地番 : 174 (8-1)]

点名	点名	内角	方向角	辺長	dx	*	dy	*	X	Y	DMD	2A
174-69	174-3✓		127-50-22						-137647.232	-72804.324		
174-3	174-47✓	90-07-50	37-58-12	25.461✓	20.072	0	15.665	0	-137627.160	-72788.659	15.665	314.427880
174-47	174-71✓	90-09-04	308-07-16	10.011✓	6.180	0	-7.876	0	-137620.980	-72796.535	23.454	144.945720
174-71	174-69✓	89-43-06	217-50-22	25.510✓	-20.146	-1	-15.649	0	-137641.127	-72812.184	-0.071	1.430437
174-69	174-3✓	90-00-00	127-50-22	9.953✓	-6.106	1	7.860	0	-137647.232	-72804.324	-7.860	47.985300
合計	測角数 = 4	360-00-00		70.935	0.000	0	0.000	0			倍面積	508.789337
											面積	254.3946685
											地積	254.39✓

273 [街区名 : 174]
 [地番 : 174 (8-2)]

点名	点名	内角	方向角	辺長	dx	*	dy	*	X	Y	DMD	2A
174-71	174-70✓		308-07-16						-137619.361	-72798.598		
174-70	174-68✓	89-43-06	217-50-22	25.523✓	-20.156	0	-15.657	-1	-137639.517	-72814.256	-15.658	315.602648
174-68	174-69✓	90-00-00	127-50-22	2.623✓	-1.609	-1	2.071	1	-137641.127	-72812.184	-29.244	47.082840
174-69	174-71✓	90-00-00	37-50-22	25.510✓	20.146	1	15.649	0	-137620.980	-72796.535	-11.523	-232.153881
174-71	174-70✓	90-16-54	308-07-16	2.623✓	1.619	0	-2.064	1	-137619.361	-72798.598	2.063	3.339997
合計	測角数 = 4	360-00-00		56.279	0.000	0	-0.001	1			倍面積	133.871604
											面積	66.9358020
											地積	66.93✓

座標面積計算書 (倍横距法)

273 [街区名 : 174]
 [地番 : 174(8-3)]

点名	点名	内角	方向角	辺長	dx	*	dy	*	X	Y	DMD	2A
174-38	174-1		217-53-02						-137617.446	-72836.907		
174-1	174-2	134-54-21	172-47-23	5.004	-4.964	0	0.628	0	-137622.410	-72836.279	0.628	-3.117392
174-2	174-68	135-02-59	127-50-22	27.887	-17.107	0	22.023	0	-137639.517	-72814.256	23.279	-398.233853
174-68	174-70	90-00-00	37-50-22	25.523	20.156	0	15.657	1	-137619.361	-72798.598	60.960	1228.709760
174-70	174-38	90-16-54	308-07-16	31.411	19.391	0	-24.711	-1	-137599.970	-72823.310	51.906	1006.509246
174-38	174-1	89-45-46	217-53-02	22.143	-17.477	1	-13.597	0	-137617.446	-72836.907	13.597	-237.621172
合計	測角数 = 5	540-00-00		111.968	-0.001	1	0.000	0			倍面積	1596.246589
											面積	798.1232945
											地積	798.12

* * 面積計算 (倍横距法) * * (Work No.110)

地番	器械点	視準点	内角	方向角	距離	緯距	経距	X座標	Y座標	倍横距	倍面積
174-1	174-2	174-2	134-54-21	172-47-23	5.004	-4.964	0.628	-137622.410	-72836.279	0.628	-3.117392
174-2	174-3	174-3	135-02-59	127-50-22	40.463	-24.822	31.955	-137647.232	-72804.324	33.211	-824.363442
174-3	174-47	174-47	90-07-50	37-58-12	25.461	20.072	15.665	-137627.160	-72788.659	80.831	1622.439832
174-47	174-38	174-38	90-09-04	308-07-16	44.045	27.190	34.651	-137599.970	-72823.310	61.845	1681.565550
174-38	174-1	174-1	89-45-46	217-53-02	22.143	-17.476	-13.597	-137617.446	-72836.907	13.597	-237.621172
										倍面積	2238.903376
										面積	1119.4516880
										坪数	338.63

座標面積計算書 (倍横距法)

108 [街区名 : 174]
 [地番 : 174 (9)]

点名	点名	内角	方向角	辺長	dx	*	dy	*	X	Y	DMD	2A
174-67	174-61		37-55-31						-137607.303	-72756.775		
174-61	174-31	89-56-45	307-52-16	13.046	8.009	0	-10.298	0	-137599.294	-72767.073	-10.298	-82.476682
174-31	174-65	89-52-52	217-45-08	18.234	-14.417	0	-11.164	0	-137613.711	-72778.237	-31.760	457.883920
174-65	174-67	90-22-17	128-07-25	12.991	-8.020	0	10.220	0	-137621.731	-72768.017	-32.704	262.286080
174-67	174-61	89-48-06	37-55-31	18.291	14.428	0	11.242	0	-137607.303	-72756.775	-11.242	-162.199576
合計	測角数 = 4	360-00-00		62.562	0.000	0	0.000	0			倍面積	475.493742
											面積	237.7468710
											地積	237.74

座標面積計算書 (倍横距法)

108 [街区名 : 174]
 [地番 : 174(10)]

点名	点名	内角	方向角	辺長	dx	*	dy	*	X	Y	DMD	2A
174-47	174-3		217-58-12						-137647.232	-72804.324		
174-3	174-21	89-52-43	127-50-55	27.926	-17.135	0	22.051	1	-137664.367	-72782.272	22.052	-377.861020
174-21	174-29	90-02-03	37-52-58	60.699	47.908	-1	37.272	-1	-137616.460	-72745.001	81.375	3898.432125
174-29	174-61	89-59-18	307-52-16	14.916	9.157	0	-11.775	1	-137607.303	-72756.775	106.872	978.626904
174-61	174-67	90-03-15	217-55-31	18.291	-14.428	0	-11.242	0	-137621.731	-72768.017	83.856	-1209.874368
174-67	174-65	270-11-54	308-07-25	12.991	8.020	0	-10.220	0	-137613.711	-72778.237	62.394	500.399880
174-65	174-66	90-04-03	218-11-28	3.704	-2.911	0	-2.290	0	-137616.622	-72780.527	49.884	-145.212324
174-66	174-47	179-27-56	217-39-24	13.311	-10.538	0	-8.132	0	-137627.160	-72788.659	39.462	-415.850556
174-47	174-3	180-18-48	217-58-12	25.461	-20.072	0	-15.665	0	-137647.232	-72804.324	15.665	-314.427880
合計	測角数 = 8	1080-00-00		177.299	0.001	-1	-0.001	1			倍面積	2914.232761
											面積	1457.1163805
											地積	1457.11

* * 面積計算 (倍横距法) * * (Work No.113)

地 器械点	番 : 視準点	174BL-11 内角	方向角	距離	緯距	経距	X座標	Y座標	倍横距	倍面積
174-21	174-4	89-57-57	127-50-55	11.527	-7.073	9.102	-137671.440	-72773.170	9.102	-64.378446
174-4	174-9	90-02-03	37-52-58	60.694	47.904	37.269	-137623.536	-72735.901	55.473	2657.378592
174-9	174-29	89-59-18	307-52-16	11.527	7.076	-9.100	-137616.460	-72745.001	83.642	591.850792
174-29	174-21	90-00-42	217-52-58	60.699	-47.907	-37.271	-137664.367	-72782.272	37.271	-1785.541797
									倍面積	1399.309141
									面積	699.6545705
									坪数	211.64

* * 面積計算 (倍横距法) * * (Work No.114)

地 器械点	番 : 視準点	174BL-12 内角	方向角	距離	緯距	経距	X座標	Y座標	倍横距	倍面積
174-49	174-50	89-56-27	127-49-25	8.496	-5.210	6.711	-137645.005	-72741.839	6.711	-34.964310
174-50	174-28	90-05-39	37-55-04	20.592	16.245	12.654	-137628.760	-72729.185	26.076	423.604620
174-28	174-9	89-57-42	307-52-46	8.509	5.224	-6.716	-137623.536	-72735.901	32.014	167.241136
174-9	174-49	90-00-12	217-52-58	20.600	-16.259	-12.649	-137639.795	-72748.550	12.649	-205.660091
									倍面積	350.221355
									面積	175.1106775
									坪数	52.97

* * 面積計算 (倍横距法) * * (Work No.115)

地 器械点	番 : 視準点	174BL-13 内角	方向角	距離	緯距	経距	X座標	Y座標	倍横距	倍面積
174-51	174-57	89-59-13	127-52-11	22.520	-13.824	17.777	-137659.645	-72735.461	17.777	-245.749248
174-57	174-58	89-56-35	37-48-46	5.895	4.657	3.614	-137654.988	-72731.847	39.168	182.405376
174-58	174-27	180-08-22	37-57-08	22.336	17.613	13.737	-137637.375	-72718.110	56.519	995.469147
174-27	174-28	89-55-38	307-52-46	14.031	8.615	-11.075	-137628.760	-72729.185	59.181	509.844315
174-28	174-50	90-02-18	217-55-04	20.592	-16.245	-12.654	-137645.005	-72741.839	35.452	-575.917740
174-50	174-49	269-54-21	307-49-25	8.496	5.210	-6.711	-137639.795	-72748.550	16.087	83.813270
174-49	174-51	90-03-33	217-52-58	7.635	-6.026	-4.688	-137645.821	-72753.238	4.688	-28.249888
									倍面積	921.615232
									面積	460.8076160
									坪数	139.39

* * 面積計算 (倍横距法) * * (Work No.116)

地番	器械点	視準点	内角	方向角	距離	緯距	経距	X座標	Y座標	倍横距	倍面積
174-58	174-26	174-26	89-54-38	127-51-46	21.028	-12.907	16.602	-137667.895	-72715.245	16.602	-214.282014
174-26	174-7	174-7	89-56-53	37-48-39	13.867	10.956	8.501	-137656.939	-72706.744	41.705	456.919980
174-7	174-8	174-8	135-05-02	352-53-41	11.965	11.873	-1.480	-137645.066	-72708.224	48.726	578.523798
174-8	174-27	174-27	134-59-05	307-52-46	12.525	7.691	-9.886	-137637.375	-72718.110	37.360	287.335760
174-27	174-58	174-58	90-04-22	217-57-08	22.336	-17.613	-13.737	-137654.988	-72731.847	13.737	-241.949781
										倍面積	866.547743
										面積	433.2738715
										坪数	131.06

* * 面積計算 (倍横距法) * * (Work No.122)

地番	器械点	視準点	内角	方向角	距離	緯距	経距	X座標	Y座標	倍横距	倍面積
174-56	174-6	174-6	90-04-58	127-52-02	21.025	-12.906	16.598	-137678.553	-72723.516	16.598	-214.213788
174-6	174-26	174-26	89-56-37	37-48-39	13.491	10.658	8.271	-137667.895	-72715.245	41.467	441.955286
174-26	174-58	174-58	90-03-07	307-51-46	21.028	12.907	-16.602	-137654.988	-72731.847	33.136	427.686352
174-58	174-57	174-57	89-57-00	217-48-46	5.895	-4.657	-3.614	-137659.645	-72735.461	12.920	-60.168440
174-57	174-56	174-56	179-58-18	217-47-04	7.594	-6.002	-4.653	-137665.647	-72740.114	4.653	-27.927306
										倍面積	567.332104
										面積	283.6660520
										坪数	85.80

<< 高丘葵出来形確認測量 >>

※ ※ 面積計算 (倍横距法) ※ ※

地番 器械点	番 : 174BL-16 ✓ 視準点	内角	方向角	距離	緯距	経距	X座標	Y座標	倍横距	倍面積
174-52 ✓	174-60 ✓	89-59-13	127-52-11 ✓	18.848 ✓	-11.570	14.879	-137671.323	-72749.199	14.879	-172.145339
174-60	174-59 ✓	269-29-16	217-21-27 ✓	14.811 ✓	-11.773	-8.987	-137683.096	-72758.186	20.770	-244.524112
174-59	174-23 ✓	90-31-22	127-52-49 ✓	3.566 ✓	-2.190	2.815	-137685.286	-72755.372	14.597	-31.961462
174-23	174-54 ✓	89-55-47	37-48-36 ✓	13.384 ✓	10.574	8.205	-137674.712	-72747.167	25.616	270.859663
174-54	174-56 ✓	180-04-29	37-53-05 ✓	11.486 ✓	9.065	7.053	-137665.647	-72740.114	40.874	370.524314
174-56	174-57 ✓	179-53-59	37-47-04 ✓	7.594 ✓	6.002	4.653	-137659.645	-72735.461	52.580	315.586156
174-57	174-51 ✓	90-05-07	307-52-11 ✓	22.520 ✓	13.824	-17.777	-137645.821	-72753.238	39.456	545.448172
174-51	174-52 ✓	90-00-47	217-52-58 ✓	17.652 ✓	-13.932	-10.839	-137659.753	-72764.078	10.839	-151.014969
									倍面積	902.772423
									面積	451.38 ✓

<< 高丘葵出来形確認測量 156-273BL >>

* * 面積計算 (倍横距法) * * (Work No.117)

地番	器械点	視準点	内角	方向角	距離	緯距	経距	X座標	Y座標	倍横距	倍面積
174-54	174-55	174-55	90-02-29	127-55-34	5.013	-3.081	3.954	-137677.793	-72743.213	3.954	-12.182274
174-55	174-25	174-25	179-59-14	127-54-48	16.007	-9.836	12.629	-137687.629	-72730.584	20.537	-202.001932
174-25	174-6	174-6	89-59-47	37-54-35	11.504	9.076	7.068	-137678.553	-72723.516	40.234	365.163784
174-6	174-56	174-56	89-57-27	307-52-02	21.025	12.906	-16.598	-137665.647	-72740.114	30.704	396.265824
174-56	174-54	174-54	90-01-03	217-53-05	11.486	-9.065	-7.053	-137674.712	-72747.167	7.053	-63.935445
										倍面積	483.309957
										面積	241.6549785
										坪数	73.10

<< 高丘葵出来形確認測量 >>

* * 面積計算 (倍横距法) * *

地番	器械点	視準点	内角	方向角	距離	緯距	経距	X座標	Y座標	倍横距	倍面積
174-4 ✓	174-59 ✓	174BL-18 ✓	89-59-51	127-52-49 ✓	18.983 ✓	-11.656	14.984	-137683.096	-72758.186	14.984	-174.650011
174-59	174-60 ✓		89-28-38	37-21-27 ✓	14.811 ✓	11.773	8.987	-137671.323	-72749.199	38.955	458.615699
174-60	174-52 ✓		90-30-44	307-52-11 ✓	18.848 ✓	11.570	-14.879	-137659.753	-72764.078	33.063	382.544032
174-52	174-4 ✓		90-00-47	217-52-58 ✓	14.807 ✓	-11.687	-9.092	-137671.440	-72773.170	9.092	-106.263159
										倍面積	560.246560
										面積	280.12 ✓

* * 面積計算 (倍横距法) * * (Work No.119)

地 器械点	番 : 174BL-19 視準点	内角	方向角	距離	緯距	経距	X座標	Y座標	倍横距	倍面積
174-23	174-24	90-04-13	127-52-49	5.001	-3.071	3.948	-137688.357	-72751.424	3.948	-12.124308
174-24	174-55	89-58-43	37-51-32	13.380	10.564	8.211	-137677.793	-72743.213	16.107	170.154348
174-55	174-54	90-04-02	307-55-34	5.013	3.081	-3.954	-137674.712	-72747.167	20.364	62.741484
174-54	174-23	89-53-02	217-48-36	13.384	-10.574	-8.205	-137685.286	-72755.372	8.205	-86.759670
									倍面積	134.011854
									面積	67.0059270
									坪数	20.26

* * 面積計算 (倍横距法) * * (Work No.120)

地番	器械点	視準点	内角	方向角	距離	緯距	経距	X座標	Y座標	倍横距	倍面積
174-24	174-5	174-5	90-01-17	127-52-49	15.996	-9.821	12.625	-137698.178	-72738.799	12.625	-123.990125
174-5	174-25	174-25	90-01-46	37-54-35	13.370	10.549	8.215	-137687.629	-72730.584	33.465	353.022285
174-25	174-55	174-55	90-00-13	307-54-48	16.007	9.836	-12.629	-137677.793	-72743.213	29.051	285.745636
174-55	174-24	174-24	89-56-44	217-51-32	13.380	-10.564	-8.211	-137688.357	-72751.424	8.211	-86.741004
										倍面積	428.036792
										面積	214.0183960
										坪数	64.74