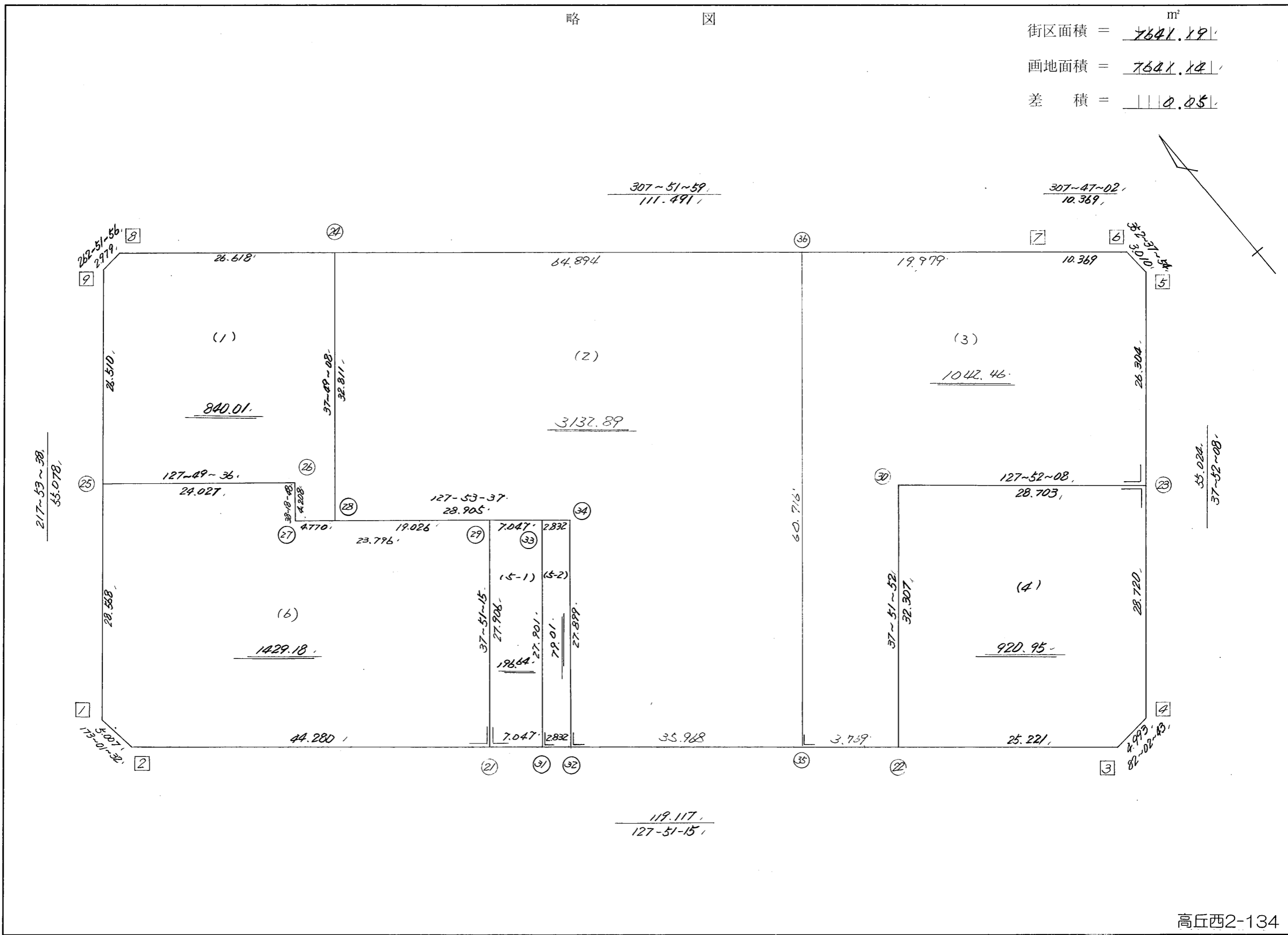


略 図

街区面積 = 7641.19 m^2
 画地面積 = 7641.14
 差 積 = 0.05



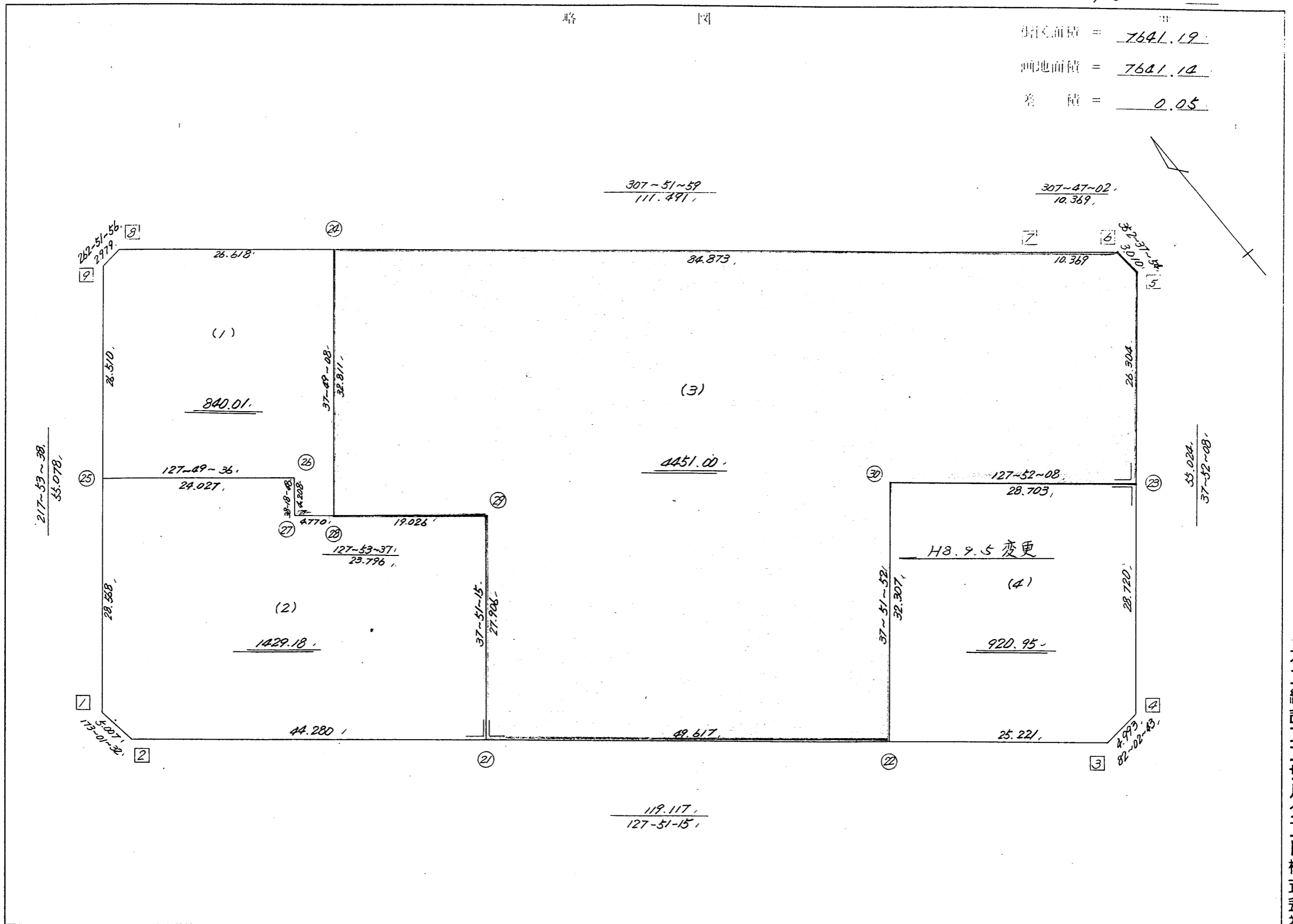
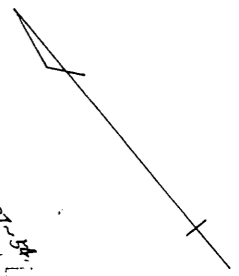
高丘西2-134

不二輪ヨリタルタニ下株式会社

街区点番号 1, ~ 9, 筆界点番号 21, ~ 34 画地番号 (1) ~ (4)

略 図

街区面積 = 7641.19
 両地面積 = 7641.14
 差 積 = 0.05



街区点番号 1 ~ 9 筆界点番号 21 ~ 30 両地番号 (1) ~ (4)

* * 面積計算 (倍横距法) * * (Work No. 97)

地 器械点	番 : 173BL 視準点	内角	方向角	距離	緯距	経距	X座標	Y座標	倍横距	倍面積
173-1	173-2	135-07-54	173-01-32	5.007	-4.970	0.608	-137541.306	-72940.598	0.608	-3.021760
173-2	173-3	134-49-43	127-51-15	119.117	-73.097	94.052	-137614.403	-72846.546	95.268	-6963.804996
173-3	173-4	134-11-28	82-02-43	4.993	0.691	4.945	-137613.712	-72841.601	194.265	134.237115
173-4	173-5	135-49-25	37-52-08	55.024	43.437	33.777	-137570.275	-72807.824	232.987	10120.256319
173-5	173-6	134-45-46	352-37-54	3.010	2.985	-0.386	-137567.290	-72808.210	266.378	795.138330
173-6	173-7	135-09-08	307-47-02	10.369	6.353	-8.195	-137560.937	-72816.405	257.797	1637.784341
173-7	173-8	180-04-57	307-51-59	111.491	68.436	-88.016	-137492.501	-72904.421	161.586	11058.299496
173-8	173-9	134-59-57	262-51-56	2.979	-0.370	-2.956	-137492.871	-72907.377	70.614	-26.127180
173-9	173-1	135-01-42	217-53-38	55.078	-43.465	-33.829	-137536.336	-72941.206	33.829	-1470.377485
									倍面積	15282.384180
									面積	7641.1920900
									坪数	2311.46

* * 面積計算 (倍横距法) * * (Work No. 98)

地 器械点	番 : 173BL-1 視準点	内角	方向角	距離	緯距	経距	X座標	Y座標	倍横距	倍面積
173-25	173-26	89-55-58	127-49-36	24.027	-14.735	18.979	-137528.527	-72904.681	18.979	-279.655565
173-26	173-27	270-29-12	218-18-48	4.208	-3.302	-2.609	-137531.829	-72907.290	35.349	-116.722398
173-27	173-28	89-34-49	127-53-37	4.770	-2.930	3.764	-137534.759	-72903.526	36.504	-106.956720
173-28	173-24	89-55-31	37-49-08	32.811	25.919	20.118	-137508.840	-72883.408	60.386	1565.144734
173-24	173-8	90-02-51	307-51-59	26.618	16.339	-21.013	-137492.501	-72904.421	59.491	972.023449
173-8	173-9	134-59-57	262-51-56	2.979	-0.370	-2.956	-137492.871	-72907.377	35.522	-13.143140
173-9	173-25	135-01-42	217-53-38	26.510	-20.921	-16.283	-137513.792	-72923.660	16.283	-340.656643
									倍面積	1680.033717
									面積	840.0168585
									坪数	254.10

座標面積計算書 (倍横距法)

272 [街区名 : 173]
 [地番 : 173 (2)]

点名	点名	内角	方向角	辺長	d x	*	d y	*	X	Y	DMD	2 A
173-24	173-28		217-49-08						-137534.759	-72903.526		
173-28	173-34	90-04-29	127-53-37	28.905	-17.753	0	22.810	1	-137552.512	-72880.715	22.811	-404.963683
173-34	173-32	269-57-38	217-51-15	27.899	-22.028	-1	-17.120	-1	-137574.541	-72897.836	28.501	-627.848529
173-32	173-35	90-00-00	127-51-15	35.968	-22.072	0	28.399	1	-137596.613	-72869.436	39.780	-878.024160
173-35	173-36	90-00-00	37-51-15	60.716	47.940	0	37.259	-1	-137548.673	-72832.178	105.438	5054.697720
173-36	173-24	90-00-44	307-51-59	64.894	39.833	0	-51.230	0	-137508.840	-72883.408	91.466	3643.365178
173-24	173-28	89-57-09	217-49-08	32.811	-25.919	0	-20.119	1	-137534.759	-72903.526	20.118	-521.438442
合計	測角数 = 6	720-00-00		251.193	0.001	-1	-0.001	1			倍面積	6265.788084
											面積	3132.8940420
											地積	3132.89

272 [街区名 : 173]
 [地番 : 173 (3)]

点名	点名	内角	方向角	辺長	d x	*	d y	*	X	Y	DMD	2 A
173-23	173-5		37-52-08						-137570.275	-72807.824		
173-5	173-6	134-45-46	352-37-54	3.010	2.985	0	-0.386	0	-137567.290	-72808.210	-0.386	-1.152210
173-6	173-7	135-09-08	307-47-02	10.369	6.353	0	-8.195	0	-137560.937	-72816.405	-8.967	-56.967351
173-7	173-36	180-04-57	307-51-59	19.979	12.264	0	-15.772	-1	-137548.673	-72832.178	-32.935	-403.914840
173-36	173-35	89-59-16	217-51-15	60.716	-47.940	0	-37.259	1	-137596.613	-72869.436	-85.966	4121.210040
173-35	173-22	90-00-00	127-51-15	3.769	-2.313	0	2.976	0	-137598.926	-72866.460	-120.248	278.133624
173-22	173-30	90-00-37	37-51-52	32.307	25.505	1	19.830	0	-137573.420	-72846.630	-97.442	-2485.355652
173-30	173-23	270-00-16	127-52-08	28.703	-17.620	0	22.659	0	-137591.040	-72823.971	-54.953	968.271860
173-23	173-5	90-00-00	37-52-08	26.304	20.765	0	16.147	0	-137570.275	-72807.824	-16.147	-335.292455
合計	測角数 = 8	1080-00-00		185.157	-0.001	1	0.000	0			倍面積	2084.933016
											面積	1042.4665080
											地積	1042.46

座標面積計算書 (倍横距法)

272 [街区名 : 173]
 [地番 : 173(3)]

点名	点名	内角	方向角	辺長	dx	*	dy	*	X	Y	DMD	2 A
173-23	173-5		37-52-08						-137570.275	-72807.824		
173-5	173-6	134-45-46	352-37-54	3.010	2.985	0	-0.386	0	-137567.290	-72808.210	-0.386	-1.152210
173-6	173-7	135-09-08	307-47-02	10.369	6.353	0	-8.195	0	-137560.937	-72816.405	-8.967	-56.967351
173-7	173-24	180-04-57	307-51-59	84.873	52.097	0	-67.003	0	-137508.840	-72883.408	-84.165	-4384.744005
173-24	173-28	89-57-09	217-49-08	32.811	-25.919	0	-20.119	1	-137534.759	-72903.526	-171.286	4439.561834
173-28	173-34	90-04-29	127-53-37	28.905	-17.753	0	22.810	1	-137552.512	-72880.715	-168.593	2993.031529
173-34	173-32	269-57-38	217-51-15	27.899	-22.028	-1	-17.120	-1	-137574.541	-72897.836	-162.903	3588.590187
173-32	173-22	90-00-00	127-51-15	39.738	-24.385	0	31.376	0	-137598.926	-72866.460	-148.648	3624.781480
173-22	173-30	90-00-37	37-51-52	32.307	25.505	1	19.830	0	-137573.420	-72846.630	-97.442	-2485.355652
173-30	173-23	270-00-16	127-52-08	28.703	-17.620	0	22.659	0	-137591.040	-72823.971	-54.953	968.271860
173-23	173-5	90-00-00	37-52-08	26.304	20.765	0	16.147	0	-137570.275	-72807.824	-16.147	-335.292455
合計	測角数 = 10	1440-00-00		314.919	0.000	0	-0.001	1				
											倍面積	8350.725217
											面積	4175.36
											地積	4175.36

* * 面積計算 (倍横距法) * * (Work No.100)

地 器械点	番 : 173BL-3 視準点	内角	方向角	距離	緯距	経距	X座標	Y座標	倍横距	倍面積
173-21	173-22	90-00-00	127-51-15	49.617	-30.448	39.176	-137598.926	-72866.460	39.176	-1192.830848
173-22	173-30	90-00-37	37-51-52	32.307	25.506	19.830	-137573.420	-72846.630	98.182	2504.230092
173-30	173-23	270-00-16	127-52-08	28.703	-17.620	22.659	-137591.040	-72823.971	140.671	-2478.623020
173-23	173-5	90-00-00	37-52-08	26.304	20.765	16.147	-137570.275	-72807.824	179.477	3726.839905
173-5	173-6	134-45-46	352-37-54	3.010	2.985	-0.386	-137567.290	-72808.210	195.238	582.785430
173-6	173-7	135-09-08	307-47-02	10.369	6.353	-8.195	-137560.937	-72816.405	186.657	1185.831921
173-7	173-24	180-04-57	307-51-59	84.873	52.097	-67.003	-137508.840	-72883.408	111.459	5806.679523
173-24	173-28	89-57-09	217-49-08	32.811	-25.919	-20.118	-137534.759	-72903.526	24.338	-630.816622
173-28	173-29	90-04-29	127-53-37	19.026	-11.685	15.015	-137546.444	-72888.511	19.235	-224.760975
173-29	173-21	269-57-38	217-51-15	27.906	-22.034	-17.125	-137568.478	-72905.636	17.125	-377.332250
									倍面積	8902.003156
									面積	4451.0015780
									坪数	1346.42

* * 面積計算 (倍横距法) * * (Work No.101)

地 器械点	番 : 173BL-4 視準点	内角	方向角	距離	緯距	経距	X座標	Y座標	倍横距	倍面積
173-22	173-3	89-59-23	127-51-15	25.221	-15.477	19.914	-137614.403	-72846.546	19.914	-308.208978
173-3	173-4	134-11-28	82-02-43	4.993	0.691	4.945	-137613.712	-72841.601	44.773	30.938143
173-4	173-23	135-49-25	37-52-08	28.720	22.672	17.630	-137591.040	-72823.971	67.348	1526.913856
173-23	173-30	90-00-00	307-52-08	28.703	17.620	-22.659	-137573.420	-72846.630	62.319	1098.060780
173-30	173-22	89-59-44	217-51-52	32.307	-25.506	-19.830	-137598.926	-72866.460	19.830	-505.783980
									倍面積	1841.919821
									面積	920.9599105
									坪数	278.59

座標面積計算書 (倍横距法)

272 [街区名 : 173]
 [地番 : 173(5-1)]

点名	点名	内角	方向角	辺長	d x	*	d y	*	X	Y	DMD	2 A
173-33	173-29		307-53-37						-137546.444	-72888.511		
173-29	173-21	89-57-38	217-51-15	27.906	-22.034	0	-17.125	0	-137568.478	-72905.636	-17.125	377.332250
173-21	173-31	90-00-00	127-51-15	7.047	-4.324	-1	5.564	0	-137572.803	-72900.072	-28.686	124.066950
173-31	173-33	90-00-00	37-51-15	27.901	22.030	0	17.122	0	-137550.773	-72882.950	-6.000	-132.180000
173-33	173-29	90-02-22	307-53-37	7.047	4.328	1	-5.561	0	-137546.444	-72888.511	5.561	24.073569
合計	測角数 = 4	360-00-00		69.901	0.000	0	0.000	0			倍面積	393.292769
											面積	196.64
											地積	196.64

座標面積計算書 (倍横距法)

272 [街区名 : 173]
 [地番 : 173(5-2)]

点名	点名	内角	方向角	辺長	d x	*	d y	*	X	Y	DMD	2 A
173-34	173-33		307-53-37						-137550.773	-72882.950		
173-33	173-31	89-57-38	217-51-15	27.901	-22.030	0	-17.122	0	-137572.803	-72900.072	-17.122	377.197660
173-31	173-32	90-00-00	127-51-15	2.832	-1.738	0	2.236	0	-137574.541	-72897.836	-32.008	55.629904
173-32	173-34	90-00-00	37-51-15	27.899	22.028	1	17.120	1	-137552.512	-72880.715	-12.651	-278.688879
173-34	173-33	90-02-22	307-53-37	2.832	1.739	0	-2.235	0	-137550.773	-72882.950	2.235	3.886665
合計	測角数 = 4	360-00-00		61.464	-0.001	1	-0.001	1			倍面積	158.025350
											面積	79.01
											地積	79.01

* * 面積計算 (倍横距法) * * (Work No. 99)

地 器械点	番 : 173BL- 26 視準点	内角	方向角	距離	緯距	経距	X座標	Y座標	倍横距	倍面積
173-1	173-2	135-07-54	173-01-32	5.007	-4.970	0.608	-137541.306	-72940.598	0.608	-3.021760
173-2	173-21	134-49-43	127-51-15	44.280	-27.172	34.962	-137568.478	-72905.636	36.178	-983.028616
173-21	173-29	90-00-00	37-51-15	27.906	22.034	17.125	-137546.444	-72888.511	88.265	1944.831010
173-29	173-27	90-02-22	307-53-37	23.796	14.615	-18.779	-137531.829	-72907.290	86.611	1265.819765
173-27	173-26	270-25-11	38-18-48	4.208	3.302	2.609	-137528.527	-72904.681	70.441	232.596182
173-26	173-25	89-30-48	307-49-36	24.027	14.735	-18.979	-137513.792	-72923.660	54.071	796.736185
173-25	173-1	90-04-02	217-53-38	28.568	-22.544	-17.546	-137536.336	-72941.206	17.546	-395.557024
									倍面積	2858.375742
									面積	1429.1878710
									坪数	432.32