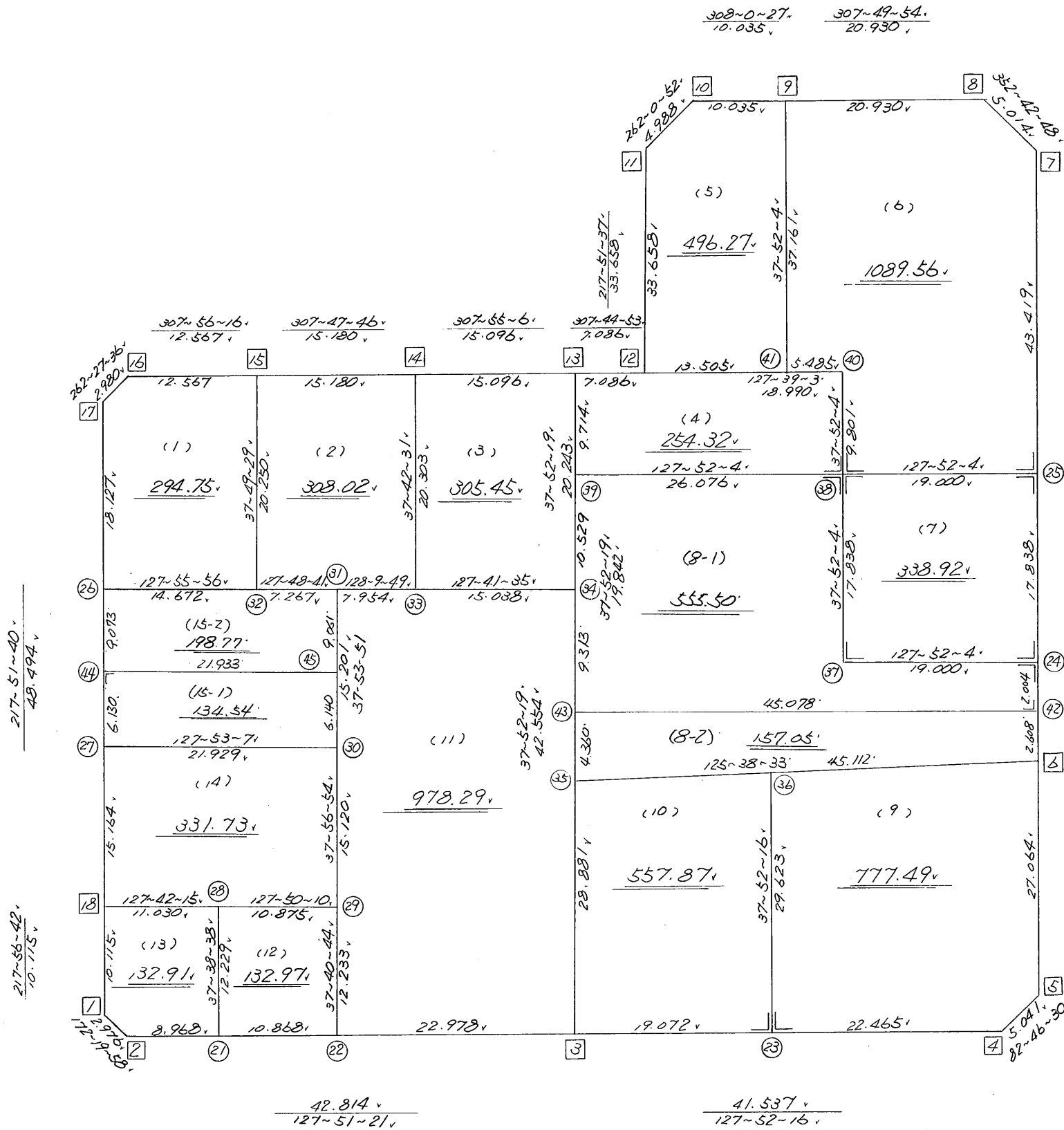


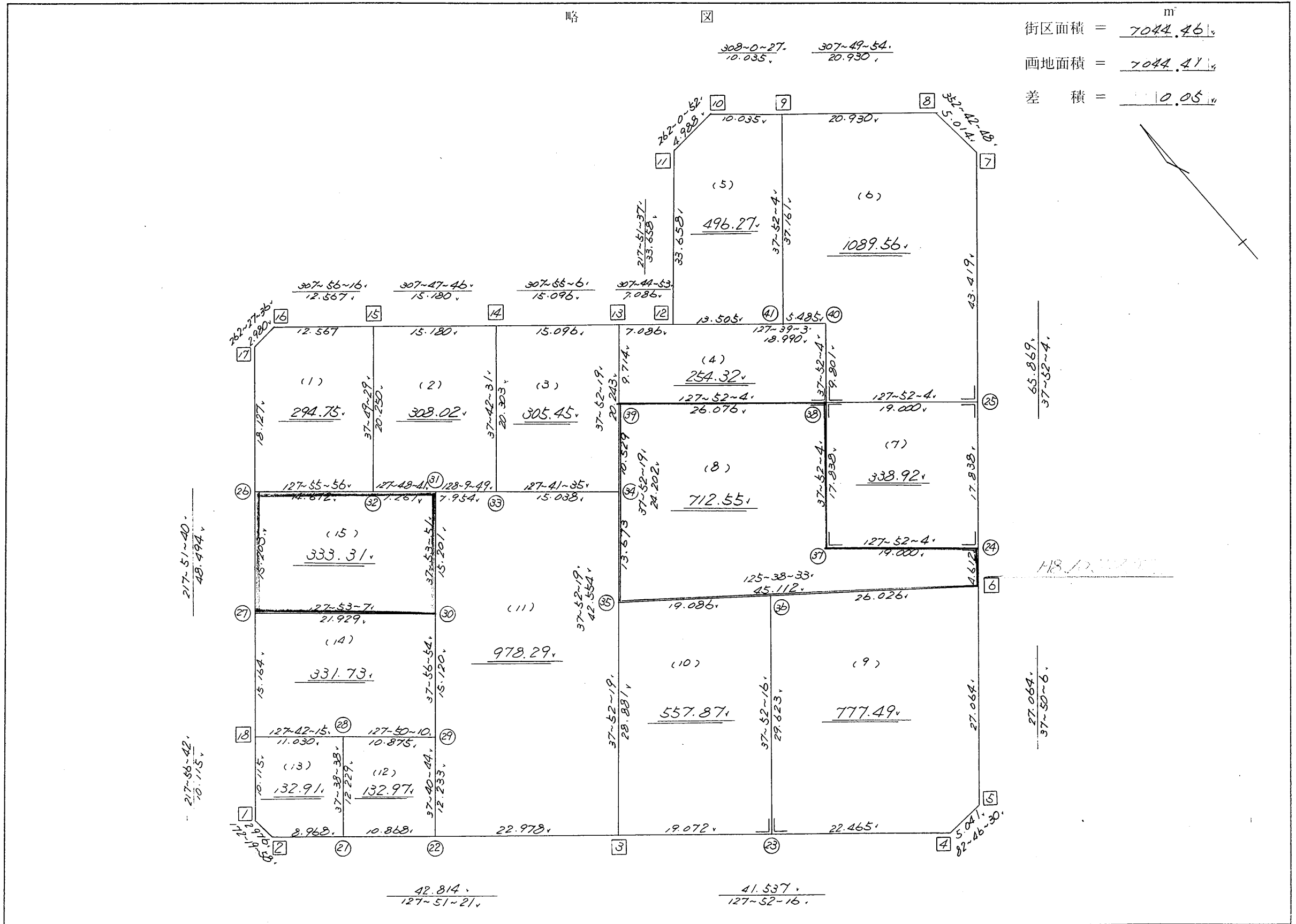
略 図

街区面積 = $\frac{7044.46}{m^2}$
 画地面積 = $\frac{7044.41}{m^2}$
 差 積 = $\frac{0.05}{m^2}$



高丘西2-131

街区点番号 1 ~ 18 筆界点番号 (21) ~ (45) 画地番号 (1) ~ (15)



街区面積 = $\frac{7044.46}{m^2}$
画地面積 = $\frac{7044.41}{m^2}$
差積 = $\frac{0.05}{m^2}$

街区点番号 1 ~ 18 筆界点番号 (21) ~ (41) 画地番号 1 ~ 15

不二建設二十七年三月二十日株式会社

* * 面積計算 (倍横距法) * * (Work No. 62)

地 器械点	番 : 171BL 視準点	内角	方向角	距離	緯距	経距	X座標	Y座標	倍横距	倍面積
171-1	171-2	134-23-16	172-19-58	2.976	-2.949	0.397	-137565.192	-73082.579	0.397	-1.170753
171-2	171-3	135-31-23	127-51-21	42.814	-26.274	33.804	-137591.466	-73048.775	34.598	-909.027852
171-3	171-4	180-00-55	127-52-16	41.537	-25.499	32.789	-137616.965	-73015.986	101.191	-2580.269309
171-4	171-5	134-54-14	82-46-30	5.041	0.634	5.001	-137616.331	-73010.985	138.981	88.113954
171-5	171-6	135-03-36	37-50-06	27.064	21.375	16.601	-137594.956	-72994.384	160.583	3432.461625
171-6	171-7	180-01-58	37-52-04	65.869	51.999	40.433	-137542.957	-72953.951	217.617	11315.866383
171-7	171-8	134-50-44	352-42-48	5.014	4.974	-0.636	-137537.983	-72954.587	257.414	1280.377236
171-8	171-9	135-07-06	307-49-54	20.930	12.837	-16.530	-137525.146	-72971.117	240.248	3084.063576
171-9	171-10	180-10-33	308-00-27	10.035	6.179	-7.907	-137518.967	-72979.024	215.811	1333.496169
171-10	171-11	134-00-25	262-00-52	4.988	-0.693	-4.940	-137519.660	-72983.964	202.964	-140.654052
171-11	171-12	135-50-45	217-51-37	33.658	-26.573	-20.657	-137546.233	-73004.621	177.367	-4713.173291
171-12	171-13	269-53-16	307-44-53	7.086	4.338	-5.603	-137541.895	-73010.224	151.107	655.502166
171-13	171-14	180-10-13	307-55-06	15.096	9.277	-11.909	-137532.618	-73022.133	133.595	1239.360815
171-14	171-15	179-52-40	307-47-46	15.180	9.303	-11.995	-137523.315	-73034.128	109.691	1020.455373
171-15	171-16	180-08-30	307-56-16	12.567	7.726	-9.911	-137515.589	-73044.039	87.785	678.226910
171-16	171-17	134-31-20	262-27-36	2.980	-0.391	-2.954	-137515.980	-73046.993	74.920	-29.293720
171-17	171-18	135-24-04	217-51-40	48.494	-38.286	-29.763	-137554.266	-73076.756	42.203	-1615.784058
171-18	171-1	180-05-02	217-56-42	10.115	-7.977	-6.220	-137562.243	-73082.976	6.220	-49.616940
									倍面積	14088.934232
									面積	7044.4671160
									坪数	2130.95

* * 面積計算 (倍横距法) * * (Work No. 63)

地 器械点	番 : 視準点	171BL-1 内角	方向角	距離	緯距	経距	X座標	Y座標	倍横距	倍面積
171-26	171-32	90-04-16	127-55-56	14.672	-9.019	11.572	-137539.310	-73046.546	11.572	-104.367868
171-32	171-15	89-53-33	37-49-29	20.250	15.995	12.418	-137523.315	-73034.128	35.562	568.814190
171-15	171-16	90-06-47	307-56-16	12.567	7.726	-9.911	-137515.589	-73044.039	38.069	294.121094
171-16	171-17	134-31-20	262-27-36	2.980	-0.391	-2.954	-137515.980	-73046.993	25.204	-9.854764
171-17	171-26	135-24-04	217-51-40	18.127	-14.311	-11.125	-137530.291	-73058.118	11.125	-159.209875
									倍面積	589.502777
									面積	294.7513885
									坪数	89.16

* * 面積計算 (倍横距法) * * (Work No. 64)

地 器械点	番 : 171BL-2 視準点	内角	方向角	距離	緯距	経距	X座標	Y座標	倍横距	倍面積
171-32	171-31	89-59-12	127-48-41	7.267	-4.455	5.741	-137543.765	-73040.805	5.741	-25.576155
171-31	171-33	180-21-08	128-09-49	7.954	-4.915	6.254	-137548.680	-73034.551	17.736	-87.172440
171-33	171-14	89-32-42	37-42-31	20.303	16.062	12.418	-137532.618	-73022.133	36.408	584.785296
171-14	171-15	90-05-15	307-47-46	15.180	9.303	-11.995	-137523.315	-73034.128	36.831	342.638793
171-15	171-32	90-01-43	217-49-29	20.250	-15.995	-12.418	-137539.310	-73046.546	12.418	-198.625910
									倍面積	616.049584
									面積	308.0247920
									坪数	93.17

* * 面積計算 (倍横距法) * * (Work No. 65)

地番 器械点	番 : 171BL-3 視準点	内角	方向角	距離	緯距	経距	X座標	Y座標	倍横距	倍面積
171-33	171-34	89-59-04	127-41-35	15.038	-9.195	11.900	-137557.875	-73022.651	11.900	-109.420500
171-34	171-13	90-10-44	37-52-19	20.243	15.980	12.427	-137541.895	-73010.224	36.227	578.907460
171-13	171-14	90-02-47	307-55-06	15.096	9.277	-11.909	-137532.618	-73022.133	36.745	340.883365
171-14	171-33	89-47-25	217-42-31	20.303	-16.062	-12.418	-137548.680	-73034.551	12.418	-199.457916
									倍面積	610.912409
									面積	305.4562045
									坪数	92.40

* * 面積計算 (倍横距法) * * (Work No. 66)

地番 器械点	番 : 171BL-4 視準点	内角	方向角	距離	緯距	経距	X座標	Y座標	倍横距	倍面積
171-39	171-38	89-59-45	127-52-04	26.076	-16.007	20.586	-137565.570	-72995.602	20.586	-329.520102
171-38	171-40	90-00-00	37-52-04	9.801	7.737	6.016	-137557.833	-72989.586	47.188	365.093556
171-40	171-12	89-46-59	307-39-03	18.990	11.600	-15.035	-137546.233	-73004.621	38.169	442.760400
171-12	171-13	180-05-50	307-44-53	7.086	4.338	-5.603	-137541.895	-73010.224	17.531	76.049478
171-13	171-39	90-07-26	217-52-19	9.714	-7.668	-5.964	-137549.563	-73016.188	5.964	-45.731952
									倍面積	508.651380
									面積	254.3256900
									坪数	76.93

* * 面積計算 (倍横距法) * * (Work No. 67)

地番	器械点	視準点	内角	方向角	距離	緯距	経距	X座標	Y座標	倍横距	倍面積
171-12	171-41	171-41	89-47-26	127-39-03	13.505	-8.249	10.692	-137554.482	-72993.929	10.692	-88.198308
171-41	171-9	171-9	90-13-01	37-52-04	37.161	29.336	22.812	-137525.146	-72971.117	44.196	1296.533856
171-9	171-10	171-10	90-08-23	308-00-27	10.035	6.179	-7.907	-137518.967	-72979.024	59.101	365.185079
171-10	171-11	171-11	134-00-25	262-00-52	4.988	-0.693	-4.940	-137519.660	-72983.964	46.254	-32.054022
171-11	171-12	171-12	135-50-45	217-51-37	33.658	-26.573	-20.657	-137546.233	-73004.621	20.657	-548.918461
										倍面積	992.548144
										面積	496.2740720
										坪数	150.12

* * 面積計算 (倍横距法) * * (Work No. 68)

地番	器械点	視準点	内角	方向角	距離	緯距	経距	X座標	Y座標	倍横距	倍面積
171-41	171-40	171-40	89-46-59	127-39-03	5.485	-3.351	4.343	-137557.833	-72989.586	4.343	-14.553393
171-40	171-38	171-38	270-13-01	217-52-04	9.801	-7.737	-6.016	-137565.570	-72995.602	2.670	-20.657790
171-38	171-25	171-25	90-00-00	127-52-04	19.000	-11.663	14.999	-137577.233	-72980.603	11.653	-135.908939
171-25	171-7	171-7	90-00-00	37-52-04	43.419	34.276	26.652	-137542.957	-72953.951	53.304	1827.047904
171-7	171-8	171-8	134-50-44	352-42-48	5.014	4.974	-0.636	-137537.983	-72954.587	79.320	394.537680
171-8	171-9	171-9	135-07-06	307-49-54	20.930	12.837	-16.530	-137525.146	-72971.117	62.154	797.870898
171-9	171-41	171-41	90-02-10	217-52-04	37.161	-29.336	-22.812	-137554.482	-72993.929	22.812	-669.212832
										倍面積	2179.123528
										面積	1089.5617640
										坪数	329.59

* * 面積計算 (倍横距法) * * (Work No. 69)

地番	器械点	視準点	内角	方向角	距離	緯距	経距	X座標	Y座標	倍横距	倍面積
171-37	171-24	90-00-00	127-52-04	19.000	-11.663	14.999	-137591.315	-72991.553	14.999	-174.933337	
171-24	171-25	90-00-00	37-52-04	17.838	14.082	10.950	-137577.233	-72980.603	40.948	576.629736	
171-25	171-38	90-00-00	307-52-04	19.000	11.663	-14.999	-137565.570	-72995.602	36.899	430.353037	
171-38	171-37	90-00-00	217-52-04	17.838	-14.082	-10.950	-137579.652	-73006.552	10.950	-154.197900	
										倍面積	677.851536
										面積	338.9257680
										坪数	102.52

座標面積計算書 (倍横距法)

270 [街区名 : 171]
 [地番 : 171 (8-1)]

点名	点名	内角	方向角	辺長	dx	*	dy	*	X	Y	DMD	2A
171-37	171-38✓		37-52-04						-137565.570	-72995.602		
171-38	171-39✓	90-00-00	307-52-04	26.076✓	16.007	0	-20.585	-1	-137549.563	-73016.188	-20.586	-329.520102
171-39	171-43✓	90-00-15	217-52-19	19.842✓	-15.663	0	-12.181	0	-137565.226	-73028.369	-53.353	835.668039
171-43	171-42✓	89-59-45	127-52-04	45.078✓	-27.671	0	35.586	0	-137592.897	-72992.783	-29.948	828.691108
171-42	171-24✓	90-00-00	37-52-04	2.004✓	1.582	0	1.230	0	-137591.315	-72991.553	6.868	10.865176
171-24	171-37✓	90-00-00	307-52-04	19.000✓	11.663	0	-14.999	0	-137579.652	-73006.552	-6.901	-80.486363
171-37	171-38✓	270-00-00	37-52-04	17.838✓	14.082	0	10.950	0	-137565.570	-72995.602	-10.950	-154.197900
合計	測角数 = 6	720-00-00		129.838	0.000	0	0.001	-1			倍面積	1111.019958
											面積	555.5099790
											地積	555.50✓

270 [街区名 : 171]
 [地番 : 171 (8-2)]

点名	点名	内角	方向角	辺長	dx	*	dy	*	X	Y	DMD	2A
171-35	171-6✓		125-38-33						-137594.956	-72994.384		
171-6	171-42✓	92-13-31	37-52-04	2.608✓	2.059	0	1.601	0	-137592.897	-72992.783	1.601	3.296459
171-42	171-43✓	90-00-00	307-52-04	45.078✓	27.671	0	-35.586	0	-137565.226	-73028.369	-32.384	-896.097664
171-43	171-35✓	90-00-15	217-52-19	4.360✓	-3.442	0	-2.677	1	-137568.668	-73031.045	-70.646	243.163532
171-35	171-6✓	87-46-14	125-38-33	45.112✓	-26.288	0	36.661	0	-137594.956	-72994.384	-36.661	963.744368
合計	測角数 = 4	360-00-00		97.158	0.000	0	-0.001	1			倍面積	314.106695
											面積	157.0533475
											地積	157.05✓

* * 面積計算 (倍横距法) * * (Work No. 70)

地番 器械点	番 : 171BL-8 視準点	内角	方向角	距離	緯距	経距	X座標	Y座標	倍横距	倍面積
171-35	171-6	87-46-14	125-38-33	45.112	-26.288	36.661	-137594.956	-72994.384	36.661	-963.744368
171-6	171-24	92-13-31	37-52-04	4.612	3.641	2.831	-137591.315	-72991.553	76.153	277.273073
171-24	171-37	90-00-00	307-52-04	19.000	11.663	-14.999	-137579.652	-73006.552	63.985	746.257055
171-37	171-38	270-00-00	37-52-04	17.838	14.082	10.950	-137565.570	-72995.602	59.936	844.018752
171-38	171-39	90-00-00	307-52-04	26.076	16.007	-20.586	-137549.563	-73016.188	50.300	805.152100
171-39	171-35	90-00-15	217-52-19	24.202	-19.105	-14.857	-137568.668	-73031.045	14.857	-283.842985
									倍面積	1425.113627
									面積	712.5568135
									坪数	215.54

* * 面積計算 (倍横距法) * * (Work No. 71)

地番	器械点	視準点	内角	方向角	距離	緯距	経距	X座標	Y座標	倍横距	倍面積
171-23	171-4	171-4	90-00-00	127-52-16	22.465	-13.791	17.734	-137616.965	-73015.986	17.734	-244.569594
171-4	171-5	171-5	134-54-14	82-46-30	5.041	0.634	5.001	-137616.331	-73010.985	40.469	25.657346
171-5	171-6	171-6	135-03-36	37-50-06	27.064	21.375	16.601	-137594.956	-72994.384	62.071	1326.767625
171-6	171-36	171-36	87-48-27	305-38-33	26.026	15.166	-21.151	-137579.790	-73015.535	57.521	872.363486
171-36	171-23	171-23	92-13-43	217-52-16	29.623	-23.384	-18.185	-137603.174	-73033.720	18.185	-425.238040
										倍面積	1554.980823
										面積	777.4904115
										坪数	235.19

* * 面積計算 (倍横距法) * * (Work No. 72)

地 器械点	番 : 171BL-10 視準点	内角	方向角	距離	緯距	経距	X座標	Y座標	倍横距	倍面積
171-3	171-23	89-59-57	127-52-16	19.072	-11.708	15.055	-137603.174	-73033.720	15.055	-176.263940
171-23	171-36	90-00-00	37-52-16	29.623	23.384	18.185	-137579.790	-73015.535	48.295	1129.330280
171-36	171-35	87-46-17	305-38-33	19.086	11.122	-15.510	-137568.668	-73031.045	50.970	566.888340
171-35	171-3	92-13-46	217-52-19	28.881	-22.798	-17.730	-137591.466	-73048.775	17.730	-404.208540
									倍面積	1115.746140
									面積	557.8730700
									坪数	168.75

* * 面積計算 (倍横距法) * * (Work No. 73)

地 器械点	番 : 171BL-11 視準点	内角	方向角	距離	緯距	経距	X座標	Y座標	倍横距	倍面積
171-22	171-3	90-10-37	127-51-21	22.978	-14.101	18.142	-137591.466	-73048.775	18.142	-255.820342
171-3	171-34	90-00-58	37-52-19	42.554	33.591	26.124	-137557.875	-73022.651	62.408	2096.347128
171-34	171-33	89-49-16	307-41-35	15.038	9.195	-11.900	-137548.680	-73034.551	76.632	704.631240
171-33	171-31	180-28-14	308-09-49	7.954	4.915	-6.254	-137543.765	-73040.805	58.478	287.419370
171-31	171-30	89-44-02	217-53-51	15.201	-11.995	-9.337	-137555.760	-73050.142	42.887	-514.429565
171-30	171-29	180-03-03	217-56-54	15.120	-11.923	-9.298	-137567.683	-73059.440	24.252	-289.156596
171-29	171-22	179-43-50	217-40-44	12.233	-9.682	-7.477	-137577.365	-73066.917	7.477	-72.392314
									倍面積	1956.598921
									面積	978.2994605
									坪数	295.93

* * 面積計算 (倍横距法) * * (Work No. 74)

地 器械点	番 : 視準点	171BL-12 内角	方向角	距離	緯距	経距	X座標	Y座標	倍横距	倍面積
171-21	171-22	90-12-43	127-51-21	10.868	-6.669	8.581	-137577.365	-73066.917	8.581	-57.226689
171-22	171-29	89-49-23	37-40-44	12.233	9.682	7.477	-137567.683	-73059.440	24.639	238.554798
171-29	171-28	90-09-26	307-50-10	10.875	6.671	-8.589	-137561.012	-73068.029	23.527	156.948617
171-28	171-21	89-48-28	217-38-38	12.229	-9.684	-7.469	-137570.696	-73075.498	7.469	-72.329796
									倍面積	265.946930
									面積	132.9734650
									坪数	40.22

* * 面積計算 (倍横距法) * * (Work No. 75)

地 器械点	番 : 171BL-13 視準点	内角	方向角	距離	緯距	経距	X座標	Y座標	倍横距	倍面積
171-1	171-2	134-23-16	172-19-58	2.976	-2.949	0.397	-137565.192	-73082.579	0.397	-1.170753
171-2	171-21	135-31-23	127-51-21	8.968	-5.504	7.081	-137570.696	-73075.498	7.875	-43.344000
171-21	171-28	89-47-17	37-38-38	12.229	9.684	7.469	-137561.012	-73068.029	22.425	217.163700
171-28	171-18	90-03-37	307-42-15	11.030	6.746	-8.727	-137554.266	-73076.756	21.167	142.792582
171-18	171-1	90-14-27	217-56-42	10.115	-7.977	-6.220	-137562.243	-73082.976	6.220	-49.616940
									倍面積	265.824589
									面積	132.9122945
									坪数	40.20

* * 面積計算 (倍横距法) * * (Work No. 76)

地 器械点	番 : 視準点	171BL-14 内角	方向角	距離	緯距	経距	X座標	Y座標	倍横距	倍面積
171-18	171-28	89-50-35	127-42-15	11.030	-6.746	8.727	-137561.012	-73068.029	8.727	-58.872342
171-28	171-29	180-07-55	127-50-10	10.875	-6.671	8.589	-137567.683	-73059.440	26.043	-173.732853
171-29	171-30	90-06-44	37-56-54	15.120	11.923	9.298	-137555.760	-73050.142	43.930	523.777390
171-30	171-27	89-56-13	307-53-07	21.929	13.466	-17.307	-137542.294	-73067.449	35.921	483.712186
171-27	171-18	89-58-33	217-51-40	15.164	-11.972	-9.307	-137554.266	-73076.756	9.307	-111.423404
									倍面積	663.460977
									面積	331.7304885
									坪数	100.34

座標面積計算書 (倍横距法)

270 [街区名 : 171]
 [地番 : 171 (15-1)]

点名	点名	内角	方向角	辺長	dx	*	dy	*	X	Y	DMD	2A
171-44	171-27 /		217-51-40						-137542.294	-73067.449		
171-27	171-30 /	90-01-27	127-53-07	21.929 /	-13.466	0	17.307	0	-137555.760	-73050.142	17.307	-233.056062
171-30	171-45 /	90-00-44	37-53-51	6.140 /	4.845	0	3.771	0	-137550.915	-73046.371	38.385	185.975325
171-45	171-44 /	89-57-49	307-51-40	21.933 /	13.461	0	-17.316	0	-137537.454	-73063.687	24.840	334.371240
171-44	171-27 /	90-00-00	217-51-40	6.130 /	-4.840	0	-3.762	0	-137542.294	-73067.449	3.762	-18.208080
合計	測角数 = 4	360-00-00		56.132	0.000	0	0.000	0			倍面積	269.082423
											面積	134.5412115
											地積	134.54 /

270 [街区名 : 171]
 [地番 : 171 (15-2)]

点名	点名	内角	方向角	辺長	dx	*	dy	*	X	Y	DMD	2A
171-45	171-31 /		37-53-51						-137543.765	-73040.805		
171-31	171-32 /	89-54-50	307-48-41	7.267 /	4.455	0	-5.741	0	-137539.310	-73046.546	-5.741	-25.576155
171-32	171-26 /	180-07-15	307-55-56	14.672 /	9.019	0	-11.572	0	-137530.291	-73058.118	-23.054	-207.924026
171-26	171-44 /	89-55-44	217-51-40	9.073 /	-7.163	0	-5.569	0	-137537.454	-73063.687	-40.195	287.916785
171-44	171-45 /	90-00-00	127-51-40	21.933 /	-13.461	0	17.316	0	-137550.915	-73046.371	-28.448	382.938528
171-45	171-31 /	90-02-11	37-53-51	9.061 /	7.150	0	5.566	0	-137543.765	-73040.805	-5.566	-39.796900
合計	測角数 = 5	540-00-00		62.006	0.000	0	0.000	0			倍面積	397.558232
											面積	198.7791160
											地積	198.77 /

* * 面積計算 (倍横距法) * * (Work No. 77)

地番	器械点	視準点	内角	方向角	距離	緯距	経距	X座標	Y座標	倍横距	倍面積
171BL-15	171-27	171-30	90-01-27	127-53-07	21.929	-13.466	17.307	-137555.760	-73050.142	17.307	-233.056062
	171-30	171-31	90-00-44	37-53-51	15.201	11.995	9.337	-137543.765	-73040.805	43.951	527.192245
	171-31	171-32	89-54-50	307-48-41	7.267	4.455	-5.741	-137539.310	-73046.546	47.547	211.821885
	171-32	171-26	180-07-15	307-55-56	14.672	9.019	-11.572	-137530.291	-73058.118	30.234	272.680446
	171-26	171-27	89-55-44	217-51-40	15.203	-12.003	-9.331	-137542.294	-73067.449	9.331	-111.999993
										倍面積	666.638521
										面積	333.3192605
										坪数	100.82