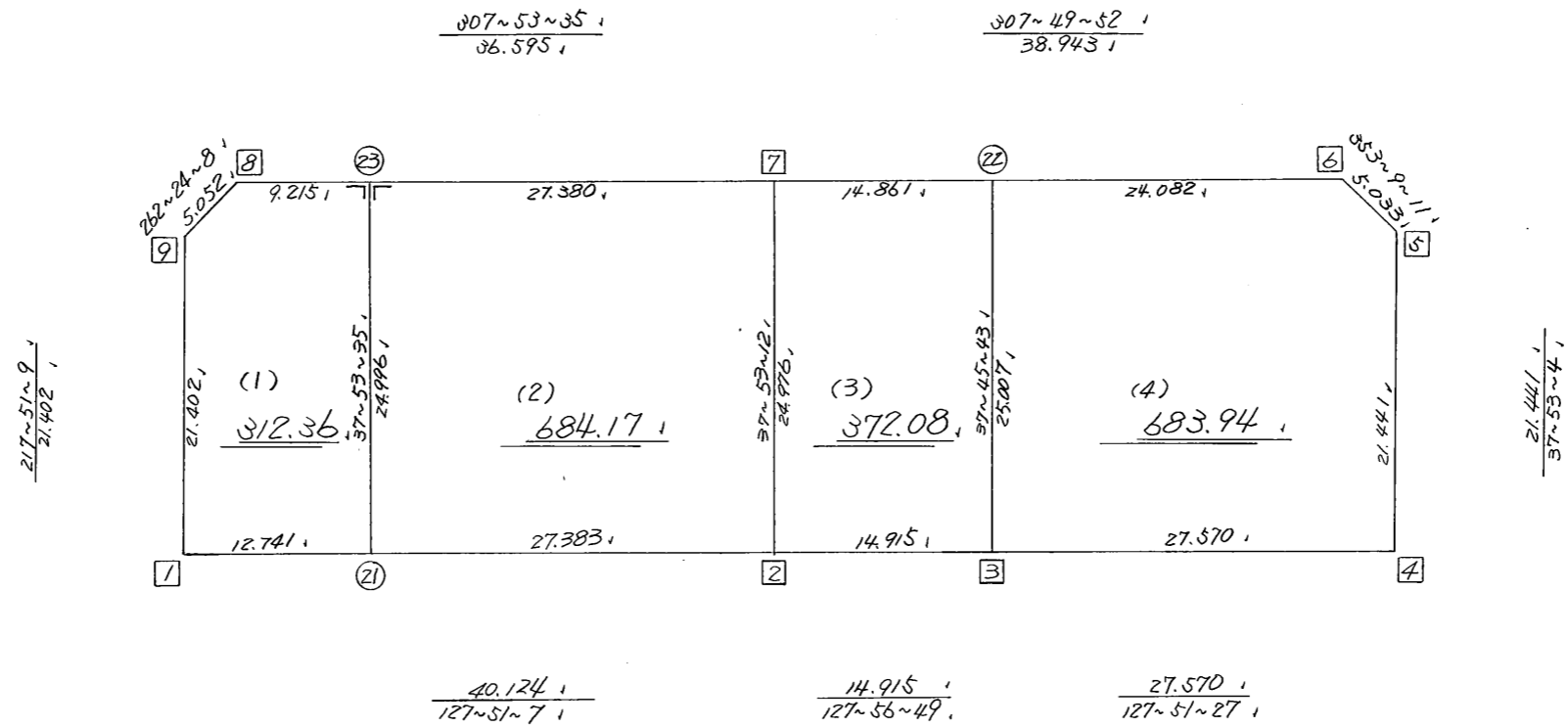
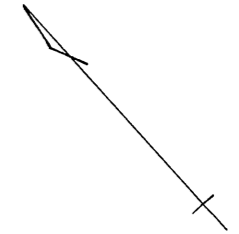


略 図

街区面積 =  $\frac{2052.55}{m^2}$   
 画地面積 =  $\frac{2052.55}{m^2}$   
 差 積 =  $\frac{1110.00}{m^2}$



高丘西2-122

街区点番号 1 ~ 9 筆界点番号 21 ~ 23 画地番号 (1, ) ~ (4, )

\* \* 面積計算 (倍横距法) \* \* (Work No. 43)

地 器械点	番 : 162BL 視準点	内角	方向角	距離	緯距	經距	X座標	Y座標	倍横距	倍面積
162-1	162-2	89-59-58	127-51-07	40.124	-24.621	31.682	-137838.869	-73012.263	31.682	-780.042522
162-2	162-3	180-05-42	127-56-49	14.915	-9.172	11.762	-137848.041	-73000.501	75.126	-689.055672
162-3	162-4	179-54-38	127-51-27	27.570	-16.920	21.768	-137864.961	-72978.733	108.656	-1838.459520
162-4	162-5	90-01-37	37-53-04	21.441	16.922	13.166	-137848.039	-72965.567	143.590	2429.829980
162-5	162-6	135-16-07	353-09-11	5.033	4.997	-0.600	-137843.042	-72966.167	156.156	780.311532
162-6	162-7	134-40-41	307-49-52	38.943	23.885	-30.758	-137819.157	-72996.925	124.798	2980.800230
162-7	162-8	180-03-43	307-53-35	36.595	22.476	-28.879	-137796.681	-73025.804	65.161	1464.558636
162-8	162-9	134-30-33	262-24-08	5.052	-0.668	-5.008	-137797.349	-73030.812	31.274	-20.891032
162-9	162-1	135-27-01	217-51-09	21.402	-16.899	-13.133	-137814.248	-73043.945	13.133	-221.934567
									倍面積	4105.117065
									面積	2052.5585325
									坪数	620.89

\* \* 面積計算 (倍横距法) \* \* (Work No. 44)

地 器械点	番 : 視準点	162BL-1 内角	方向角	距離	緯距	經距	X座標	Y座標	倍横距	倍面積
162-1	162-21	89-59-58	127-51-07	12.741	-7.818	10.060	-137822.066	-73033.885	10.060	-78.649080
162-21	162-23	90-02-28	37-53-35	24.996	19.726	15.353	-137802.340	-73018.532	35.473	699.740398
162-23	162-8	90-00-00	307-53-35	9.215	5.659	-7.272	-137796.681	-73025.804	43.554	246.472086
162-8	162-9	134-30-33	262-24-08	5.052	-0.668	-5.008	-137797.349	-73030.812	31.274	-20.891032
162-9	162-1	135-27-01	217-51-09	21.402	-16.899	-13.133	-137814.248	-73043.945	13.133	-221.934567
									倍面積	624.737805
									面積	312.3689025
									坪数	94.49

\* \* 面積計算 (倍横距法) \* \* (Work No. 45)

地 器械点	番 : 視準点	162BL-2 内角	方向角	距離	緯距	経距	X座標	Y座標	倍横距	倍面積
162-21	162-2	89-57-32	127-51-07	27.383	-16.803	21.622	-137838.869	-73012.263	21.622	-363.314466
162-2	162-7	90-02-05	37-53-12	24.976	19.712	15.338	-137819.157	-72996.925	58.582	1154.768384
162-7	162-23	90-00-23	307-53-35	27.380	16.817	-21.607	-137802.340	-73018.532	52.313	879.747721
162-23	162-21	90-00-00	217-53-35	24.996	-19.726	-15.353	-137822.066	-73033.885	15.353	-302.853278
									倍面積	1368.348361
									面積	684.1741805
									坪数	206.96

\* \* 面積計算 (倍横距法) \* \* (Work No. 46)

地 器械点	番 : 視準点	162BL-3 内角	方向角	距離	緯距	経距	X座標	Y座標	倍横距	倍面積
162-2	162-3	90-03-37	127-56-49	14.915	-9.172	11.762	-137848.041	-73000.501	11.762	-107.881064
162-3	162-22	89-48-54	37-45-43	25.007	19.769	15.314	-137828.272	-72985.187	38.838	767.788422
162-22	162-7	90-04-09	307-49-52	14.861	9.115	-11.738	-137819.157	-72996.925	42.414	386.603610
162-7	162-2	90-03-20	217-53-12	24.976	-19.712	-15.338	-137838.869	-73012.263	15.338	-302.342656
									倍面積	744.168312
									面積	372.0841560
									坪数	112.55

\* \* 面積計算 (倍横距法) \* \* (Work No. 47)

地 器械点	番 : 162BL-4 視準点	内角	方向角	距離	緯距	経距	X座標	Y座標	倍横距	倍面積
162-3	162-4	90-05-44	127-51-27	27.570	-16.920	21.768	-137864.961	-72978.733	21.768	-368.314560
162-4	162-5	90-01-37	37-53-04	21.441	16.922	13.166	-137848.039	-72965.567	56.702	959.511244
162-5	162-6	135-16-07	353-09-11	5.033	4.997	-0.600	-137843.042	-72966.167	69.268	346.132196
162-6	162-22	134-40-41	307-49-52	24.082	14.770	-19.020	-137828.272	-72985.187	49.648	733.300960
162-22	162-3	89-55-51	217-45-43	25.007	-19.769	-15.314	-137848.041	-73000.501	15.314	-302.742466
									倍面積	1367.887374
									面積	683.9436870
									坪数	206.89