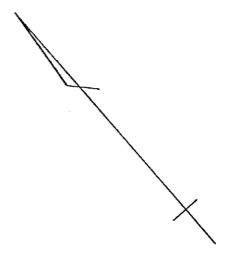
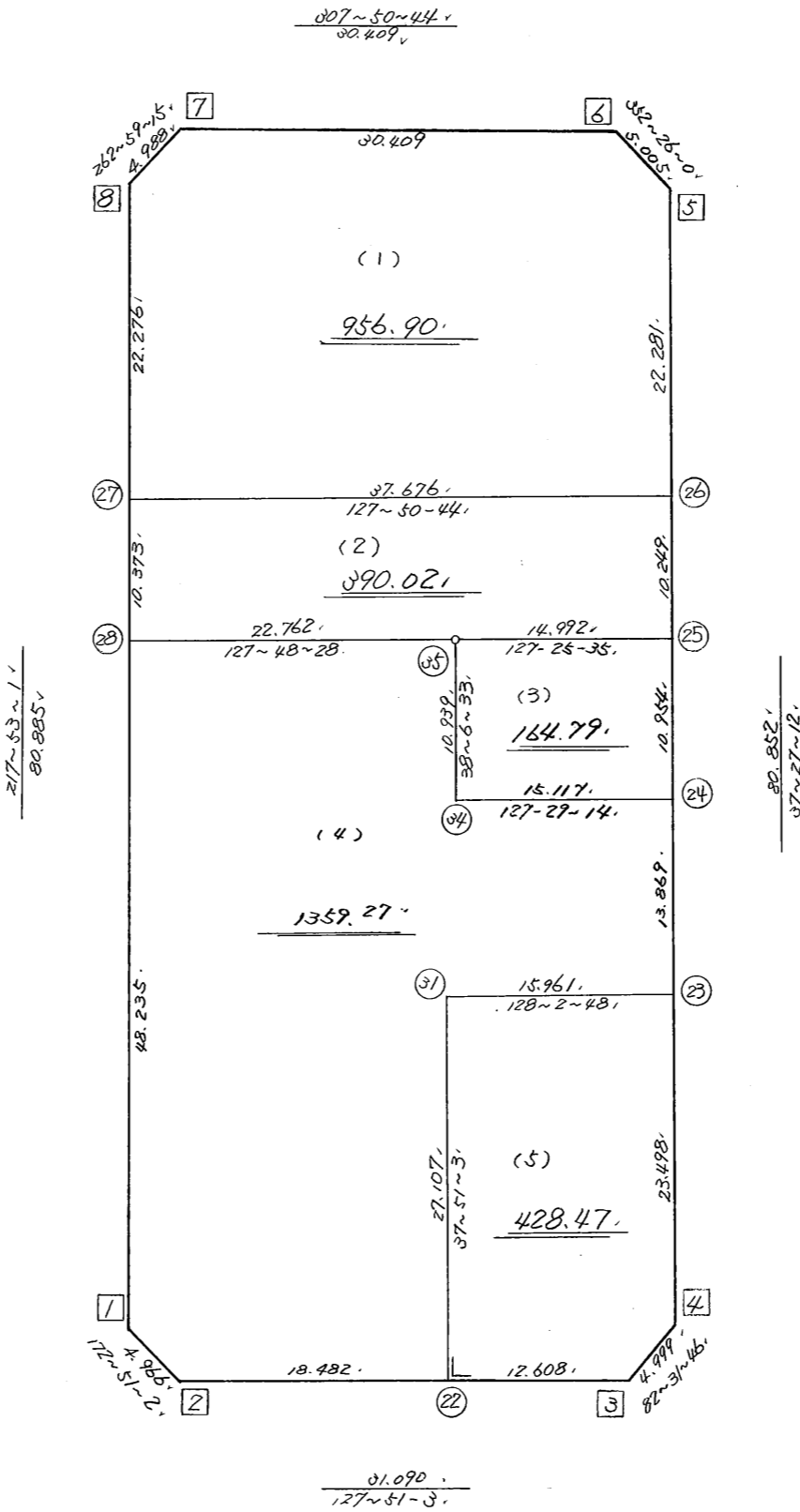


略 図

街区面積 = $\frac{307 \sim 50 \sim 44}{30.409}$ m²
 画地面積 = $\frac{37.676}{127 \sim 50 \sim 44}$
 差 積 = $\frac{22.276}{127 \sim 48 \sim 28}$

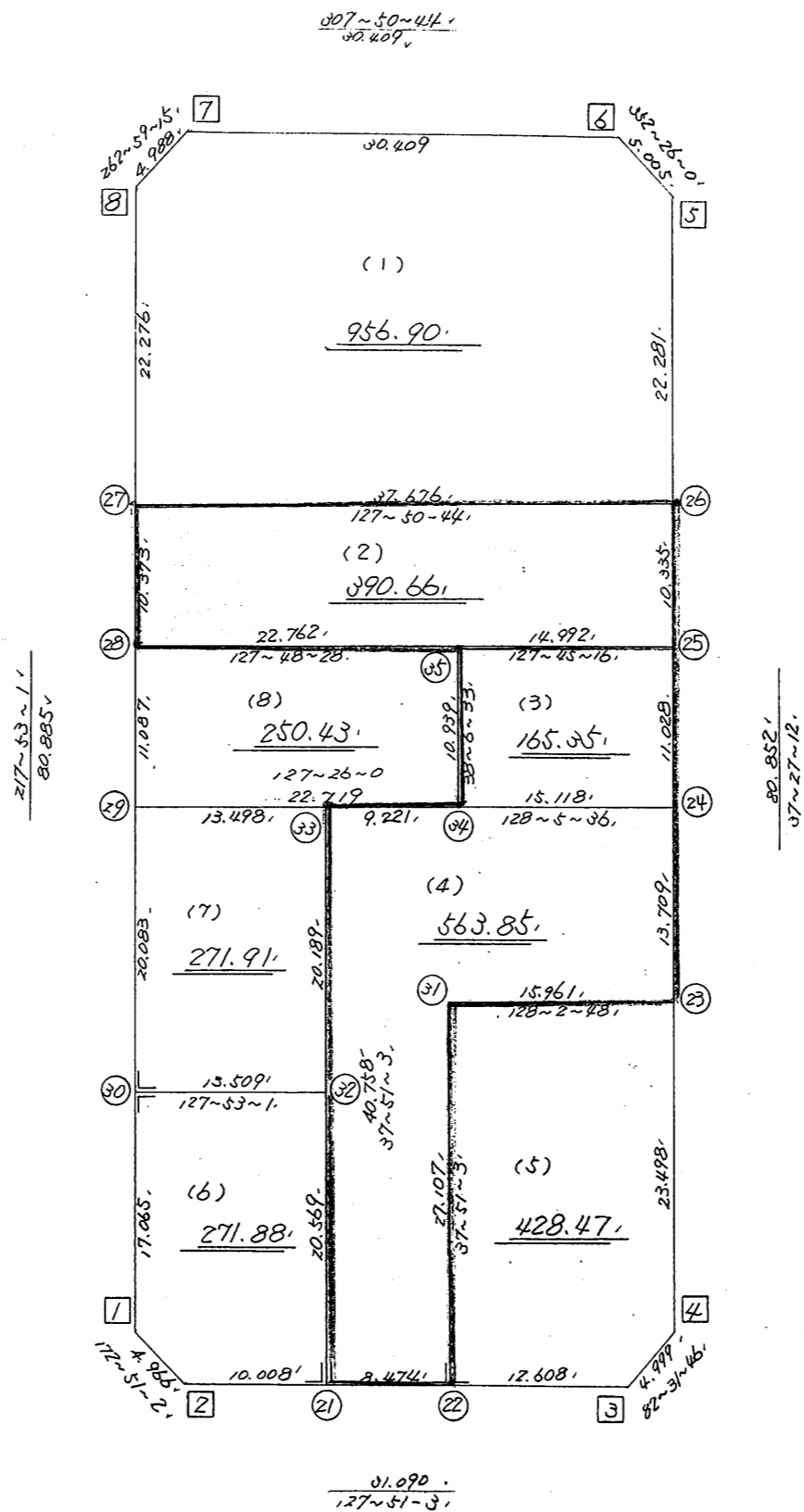


高丘西2-119

街区点番号 $\frac{307 \sim 50 \sim 44}{30.409}$ 筆界点番号 (21) ~ (35) 画地番号 (/) ~ (5)

略 図

街区面積 = $\frac{307 \sim 50 \sim 44}{30.409} \text{ m}^2$
 画地面積 = $\frac{3299.46}{3299.45}$
 差 積 = $\frac{2.21}{2.21}$

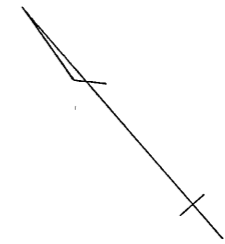
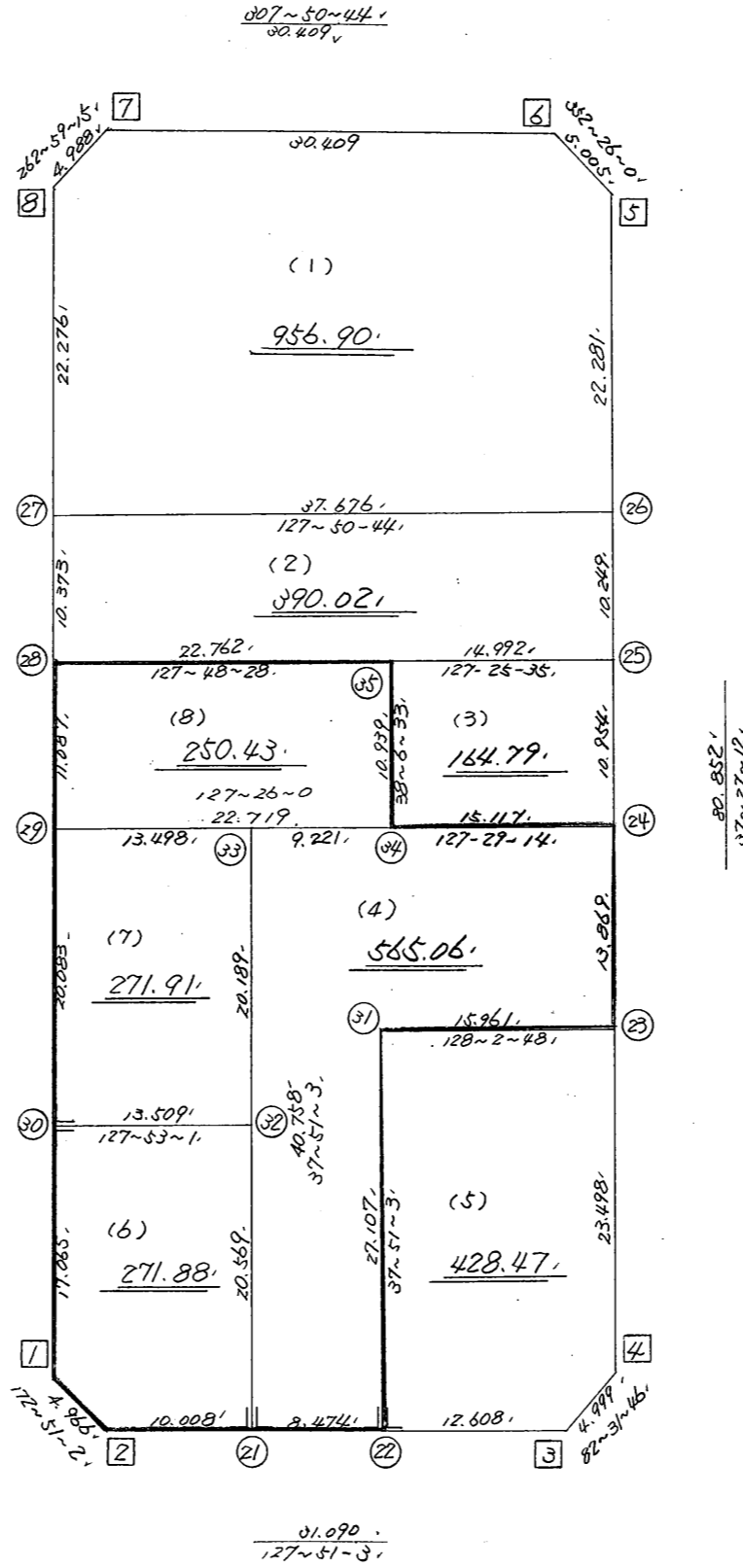


H.5.4.14 変更

街区点番号 1 ~ 8 筆界点番号 (21) ~ (35) 画地番号 (1) ~ (8)

略 ☒

街区面積 = $\frac{30.409}{30.409} \times 956.90 = 956.90 \text{ m}^2$
 画地面積 = $\frac{30.409}{30.409} \times 956.90 = 956.90$
 差 積 = 146.20



H10.3.5 変更

街区点番号 1 ~ 8

筆界点番号 21 ~ 35

画地番号 (1) ~ (8)

* * 面積計算 (倍横距法) * * (Work No. 34)

地 器械点	番 : 161BL 視準点	内角	方向角	距離	緯距	経距	X座標	Y座標	倍横距	倍面積
161-1	161-2	134-58-01	172-51-02	4.966	-4.927	0.618	-137846.331	-72952.179	0.618	-3.044886
161-2	161-3	135-00-01	127-51-03	31.090	-19.077	24.549	-137865.408	-72927.630	25.785	-491.900445
161-3	161-4	134-40-43	82-31-46	4.999	0.650	4.957	-137864.758	-72922.673	55.291	35.939150
161-4	161-5	134-55-26	37-27-12	80.852	64.184	49.167	-137800.574	-72873.506	109.415	7022.692360
161-5	161-6	134-58-48	352-26-00	5.005	4.961	-0.659	-137795.613	-72874.165	157.923	783.456003
161-6	161-7	135-24-44	307-50-44	30.409	18.657	-24.013	-137776.956	-72898.178	133.251	2486.063907
161-7	161-8	135-08-31	262-59-15	4.988	-0.609	-4.951	-137777.565	-72903.129	104.287	-63.510783
161-8	161-1	134-53-46	217-53-01	80.885	-63.839	-49.668	-137841.404	-72952.797	49.668	-3170.755452
									倍面積	6598.939854
									面積	3299.4699270
									坪数	998.08

* * 面積計算 (倍横距法) * * (Work No. 35)

地 器械点	番 : 161BL-1 視準点	内角	方向角	距離	緯距	経距	X座標	Y座標	倍横距	倍面積
161-27	161-26	89-57-43	127-50-44	37.676	-23.116	29.752	-137818.262	-72887.056	29.752	-687.747232
161-26	161-5	89-36-28	37-27-12	22.281	17.688	13.550	-137800.574	-72873.506	73.054	1292.179152
161-5	161-6	134-58-48	352-26-00	5.005	4.961	-0.659	-137795.613	-72874.165	85.945	426.373145
161-6	161-7	135-24-44	307-50-44	30.409	18.657	-24.013	-137776.956	-72898.178	61.273	1143.170361
161-7	161-8	135-08-31	262-59-15	4.988	-0.609	-4.951	-137777.565	-72903.129	32.309	-19.676181
161-8	161-27	134-53-46	217-53-01	22.276	-17.581	-13.679	-137795.146	-72916.808	13.679	-240.490499
									倍面積	1913.808746
									面積	956.9043730
									坪数	289.46

* * 面積計算 (倍横距法) * * (Work No. 36)

地 器械点	番 : 視準点	161BL-2 内角	方向角	距離	緯距	経距	X座標	Y座標	倍横距	倍面積
161-28	161-35	89-55-27	127-48-28	22.762	-13.953	17.984	-137817.287	-72905.194	17.984	-250.930752
161-35	161-25	179-37-07	127-25-35	14.992	-9.111	11.906	-137826.398	-72893.288	47.874	-436.180014
161-25	161-26	90-01-37	37-27-12	10.249	8.136	6.232	-137818.262	-72887.056	66.012	537.073632
161-26	161-27	90-23-32	307-50-44	37.676	23.116	-29.752	-137795.146	-72916.808	42.492	982.245072
161-27	161-28	90-02-17	217-53-01	10.373	-8.188	-6.370	-137803.334	-72923.178	6.370	-52.157560
									倍面積	780.050378
									面積	390.0251890
									坪数	117.98

* * 面積計算 (倍横距法) * * (Work No. 37)

地 器械点	番 : 視準点	161BL-3 内角	方向角	距離	緯距	経距	X座標	Y座標	倍横距	倍面積
161-34	161-24	89-22-41	127-29-14	15.117	-9.200	11.995	-137835.094	-72899.950	11.995	-110.354000
161-24	161-25	89-57-58	37-27-12	10.954	8.696	6.662	-137826.398	-72893.288	30.652	266.549792
161-25	161-35	89-58-23	307-25-35	14.992	9.111	-11.906	-137817.287	-72905.194	25.408	231.492288
161-35	161-34	90-40-58	218-06-33	10.939	-8.607	-6.751	-137825.894	-72911.945	6.751	-58.105857
									倍面積	329.582223
									面積	164.7911115
									坪数	49.84

* * 面積計算 (倍横距法) * * (Work No. 38)

地番 器械点	視準点	内角	方向角	距離	緯距	経距	X座標	Y座標	倍横距	倍面積
161-21	161-22	90-00-00	127-51-03	8.474	-5.199	6.691	-137857.671	-72937.586	6.691	-34.786509
161-22	161-31	90-00-00	37-51-03	27.107	21.404	16.633	-137836.267	-72920.953	30.015	642.441060
161-31	161-23	270-11-45	128-02-48	15.961	-9.837	12.570	-137846.104	-72908.383	59.218	-582.527466
161-23	161-24	89-24-24	37-27-12	13.869	11.010	8.433	-137835.094	-72899.950	80.221	883.233210
161-24	161-34	90-02-02	307-29-14	15.117	9.200	-11.995	-137825.894	-72911.945	76.659	705.262800
161-34	161-33	179-56-46	307-26-00	9.221	5.605	-7.322	-137820.289	-72919.267	57.342	321.401910
161-33	161-21	90-25-03	217-51-03	40.758	-32.183	-25.010	-137852.472	-72944.277	25.010	-804.896830
									倍面積	1130.128175
									面積	565.0640875
									坪数	170.93

座標面積計算書 (倍横距法)

102 [街区名 : 161]
 [地番 : 161(4)]

点名	点名	内角	方向角	辺長	d x	*	d y	*	X	Y	DMD	2 A
161-28	161-1		217-53-01						-137841.404	-72952.797		
161-1	161-2	134-58-01	172-51-02	4.966	-4.927	0	0.618	0	-137846.331	-72952.179	0.618	-3.044886
161-2	161-22	135-00-01	127-51-03	18.482	-11.341	1	14.594	-1	-137857.671	-72937.586	15.829	-179.500860
161-22	161-31	90-00-00	37-51-03	27.107	21.404	0	16.633	0	-137836.267	-72920.953	47.055	1007.165220
161-31	161-23	270-11-45	128-02-48	15.961	-9.837	0	12.569	1	-137846.104	-72908.383	76.258	-750.149946
161-23	161-24	89-24-24	37-27-12	13.869	11.010	0	8.434	-1	-137835.094	-72899.950	97.261	1070.843610
161-24	161-34	90-02-02	307-29-14	15.117	9.200	0	-11.995	0	-137825.894	-72911.945	93.699	862.030800
161-34	161-35	270-37-19	38-06-33	10.939	8.607	0	6.751	0	-137817.287	-72905.194	88.455	761.332185
161-35	161-28	89-41-55	307-48-28	22.762	13.953	0	-17.984	0	-137803.334	-72923.178	77.222	1077.478566
161-28	161-1	90-04-33	217-53-01	48.235	-38.070	0	-29.619	0	-137841.404	-72952.797	29.619	-1127.595330
合計	測角数 = 9	1260-00-00		177.438	-0.001	1	0.001	-1			倍面積	2718.559359
											面積	1359.2796795
											地積	1359.27

* * 面積計算 (倍横距法) * * (Work No. 39)

地番 : 161BL-5 器械点	視準点	内角	方向角	距離	緯距	経距	X座標	Y座標	倍横距	倍面積
161-22	161-3	90-00-00	127-51-03	12.608	-7.737	9.956	-137865.408	-72927.630	9.956	-77.029572
161-3	161-4	134-40-43	82-31-46	4.999	0.650	4.957	-137864.758	-72922.673	24.869	16.164850
161-4	161-23	134-55-26	37-27-12	23.498	18.654	14.290	-137846.104	-72908.383	44.116	822.939864
161-23	161-31	90-35-36	308-02-48	15.961	9.837	-12.570	-137836.267	-72920.953	45.836	450.888732
161-31	161-22	89-48-15	217-51-03	27.107	-21.404	-16.633	-137857.671	-72937.586	16.633	-356.012732
									倍面積	856.951142
									面積	428.4755710
									坪数	129.61

* * 面積計算 (倍横距法) * * (Work No. 40)

地番 器械点	番 : 161BL-6 視準点	内角	方向角	距離	緯距	経距	X座標	Y座標	倍横距	倍面積
161-1	161-2	134-58-01	172-51-02	4.966	-4.927	0.618	-137846.331	-72952.179	0.618	-3.044886
161-2	161-21	135-00-01	127-51-03	10.008	-6.141	7.902	-137852.472	-72944.277	9.138	-56.116458
161-21	161-32	90-00-00	37-51-03	20.569	16.242	12.622	-137836.230	-72931.655	29.662	481.770204
161-32	161-30	90-01-58	307-53-01	13.509	8.295	-10.663	-137827.935	-72942.318	31.621	262.296195
161-30	161-1	90-00-00	217-53-01	17.065	-13.469	-10.479	-137841.404	-72952.797	10.479	-141.141651
									倍面積	543.763404
									面積	271.8817020
									坪数	82.24

* * 面積計算 (倍横距法) * * (Work No. 41)

地番	器械点	視準点	内角	方向角	距離	緯距	経距	X座標	Y座標	倍横距	倍面積
161-30	161-32	161-32	90-00-00	127-53-01	13.509	-8.295	10.663	-137836.230	-72931.655	10.663	-88.449585
161-32	161-33	161-33	89-58-02	37-51-03	20.189	15.941	12.388	-137820.289	-72919.267	33.714	537.434874
161-33	161-29	161-29	89-34-57	307-26-00	13.498	8.205	-10.719	-137812.084	-72929.986	35.383	290.317515
161-29	161-30	161-30	90-27-01	217-53-01	20.083	-15.851	-12.332	-137827.935	-72942.318	12.332	-195.474532
										倍面積	543.828272
										面積	271.9141360
										坪数	82.25

* * 面積計算 (倍横距法) * * (Work No. 42)

地番 器械点	視準点	内角	方向角	距離	緯距	経距	X座標	Y座標	倍横距	倍面積
161-29	161-34	89-32-59	127-26-00	22.719	-13.810	18.041	-137825.894	-72911.945	18.041	-249.146210
161-34	161-35	90-40-33	38-06-33	10.939	8.607	6.751	-137817.287	-72905.194	42.833	368.663631
161-35	161-28	89-41-55	307-48-28	22.762	13.953	-17.984	-137803.334	-72923.178	31.600	440.914800
161-28	161-29	90-04-33	217-53-01	11.087	-8.750	6.808	-137812.084	-72929.986	6.808	-59.570000
									倍面積	500.862221
									面積	250.4311105
									坪数	75.75