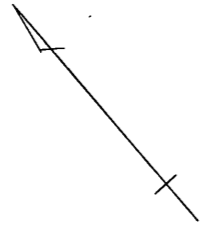
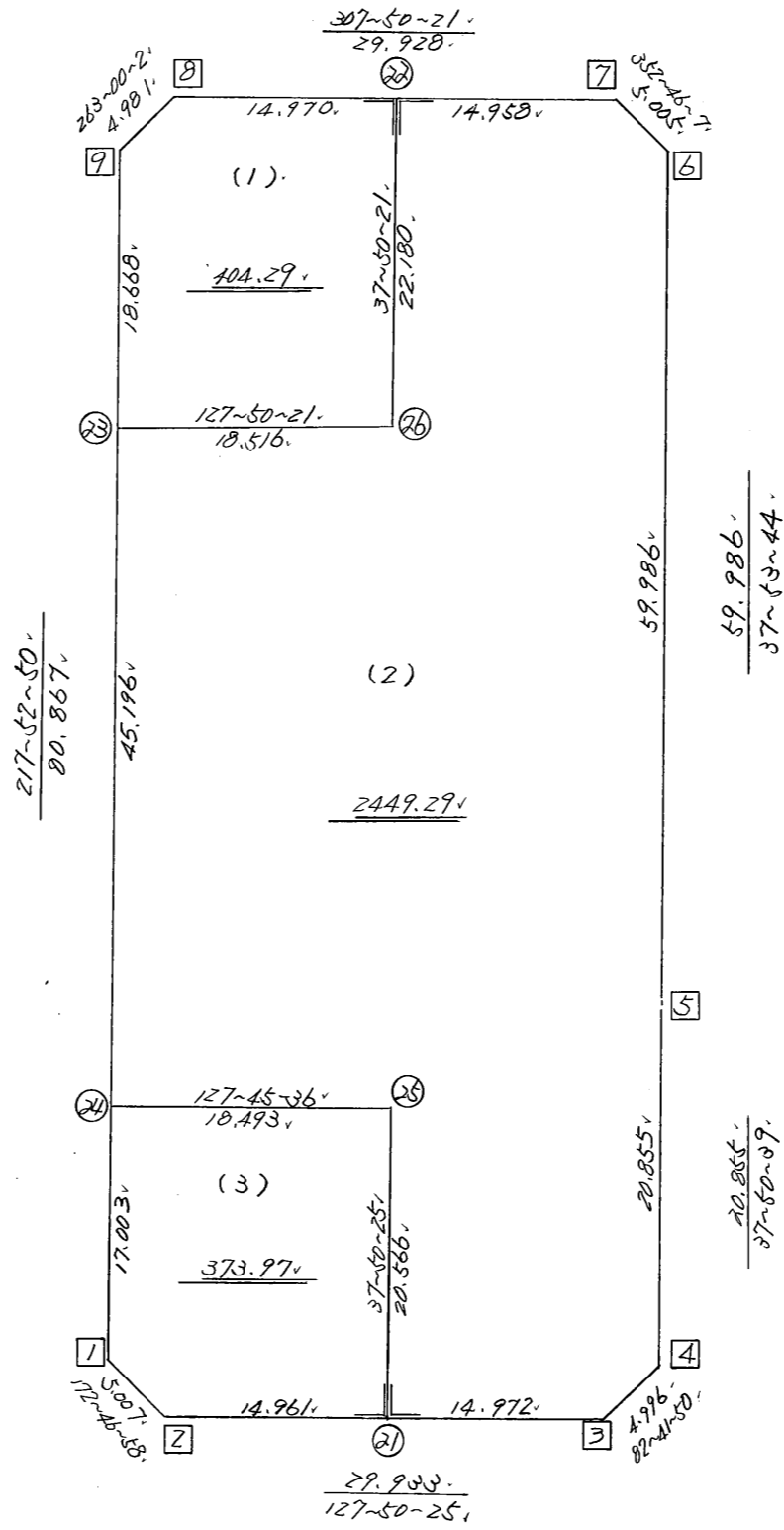


略 図



街区面積 =  $\frac{\text{m}^2}{3227.55}$   
 画地面積 =  $3227.55$   
 差 積 =  $1110.00$



高丘西2-121

街区点番号 1 ~ 9

筆界点番号 21 ~ 26

画地番号 ( 1 ) ~ ( 3 )

\* \* 面積計算 (倍横距法) \* \* (Work No. 30)

地 器械点	番 : 160BL 視準点	内角	方向角	距離	緯距	経距	X座標	Y座標	倍横距	倍面積
160-1	160-2	134-54-08	172-46-58	5.007	-4.967	0.629	-137819.961	-72986.109	0.629	-3.124243
160-2	160-3	135-03-27	127-50-25	29.933	-18.363	23.639	-137838.324	-72962.470	24.897	-457.183611
160-3	160-4	134-51-25	82-41-50	4.996	0.635	4.955	-137837.689	-72957.515	53.491	33.966785
160-4	160-5	135-08-49	37-50-39	20.855	16.469	12.795	-137821.220	-72944.720	71.241	1173.268029
160-5	160-6	180-03-05	37-53-44	59.986	47.337	36.845	-137773.883	-72907.875	120.881	5722.143897
160-6	160-7	134-52-23	352-46-07	5.005	4.965	-0.630	-137768.918	-72908.505	157.096	779.981640
160-7	160-8	135-04-14	307-50-21	29.928	18.359	-23.635	-137750.559	-72932.140	132.831	2438.644329
160-8	160-9	135-09-41	263-00-02	4.981	-0.607	-4.944	-137751.166	-72937.084	104.252	-63.280964
160-9	160-1	134-52-48	217-52-50	80.867	-63.828	-49.654	-137814.994	-72986.738	49.654	-3169.315512
									倍面積	6455.100350
									面積	3227.5501750
									坪数	976.33

\* \* 面積計算 (倍横距法) \* \* (Work No. 31)

地 器械点	番 : 視準点	160BL-1 内角	方向角	距離	緯距	経距	X座標	Y座標	倍横距	倍面積
160-23	160-26	89-57-31	127-50-21	18.516	-11.359	14.622	-137777.259	-72933.924	14.622	-166.091298
160-26	160-22	90-00-00	37-50-21	22.180	17.517	13.606	-137759.742	-72920.318	42.850	750.603450
160-22	160-8	90-00-00	307-50-21	14.970	9.183	-11.822	-137750.559	-72932.140	44.634	409.874022
160-8	160-9	135-09-41	263-00-02	4.981	-0.607	-4.944	-137751.166	-72937.084	27.868	-16.915876
160-9	160-23	134-52-48	217-52-50	18.668	-14.734	-11.462	-137765.900	-72948.546	11.462	-168.881108
									倍面積	808.589190
									面積	404.2945950
									坪数	122.29

※ ※ 面積計算 (倍横距法) ※ ※ (Work No. 32)

地 器械点	番 : 160BL-2 視準点	内角	方向角	距離	緯距	経距	X座標	Y座標	倍横距	倍面積
160-21	160-3	90-00-00	127-50-25	14.972	-9.185	11.824	-137838.324	-72962.470	11.824	-108.603440
160-3	160-4	134-51-25	82-41-50	4.996	0.635	4.955	-137837.689	-72957.515	28.603	18.162905
160-4	160-5	135-08-49	37-50-39	20.855	16.469	12.795	-137821.220	-72944.720	46.353	763.387557
160-5	160-6	180-03-05	37-53-44	59.986	47.337	36.845	-137773.883	-72907.875	95.993	4544.020641
160-6	160-7	134-52-23	352-46-07	5.005	4.965	-0.630	-137768.918	-72908.505	132.208	656.412720
160-7	160-22	135-04-14	307-50-21	14.958	9.176	-11.813	-137759.742	-72920.318	119.765	1098.963640
160-22	160-26	90-00-00	217-50-21	22.180	-17.517	-13.606	-137777.259	-72933.924	94.346	-1652.658882
160-26	160-23	270-00-00	307-50-21	18.516	11.359	-14.622	-137765.900	-72948.546	66.118	751.034362
160-23	160-24	90-02-29	217-52-50	45.196	-35.673	-27.752	-137801.573	-72976.298	23.744	-847.019712
160-24	160-25	89-52-46	127-45-36	18.493	-11.325	14.621	-137812.898	-72961.677	10.613	-120.192225
160-25	160-21	270-04-49	217-50-25	20.566	-16.241	-12.617	-137829.139	-72974.294	12.617	-204.912697
									倍面積	4898.594869
									面積	2449.2974345
									坪数	740.91

\* \* 面積計算 (倍横距法) \* \* (Work No. 33)

地 器械点	番 : 視準点	160BL-3 内角	方向角	距離	緯距	經距	X座標	Y座標	倍横距	倍面積
160-1	160-2	134-54-08	172-46-58	5.007	-4.967	0.629	-137819.961	-72986.109	0.629	-3.124243
160-2	160-21	135-03-27	127-50-25	14.961	-9.178	11.815	-137829.139	-72974.294	13.073	-119.983994
160-21	160-25	90-00-00	37-50-25	20.566	16.241	12.617	-137812.898	-72961.677	37.505	609.118705
160-25	160-24	89-55-11	307-45-36	18.493	11.325	-14.621	-137801.573	-72976.298	35.501	402.048825
160-24	160-1	90-07-14	217-52-50	17.003	-13.421	-10.440	-137814.994	-72986.738	10.440	-140.115240
									倍面積	747.944053
									面積	373.9720265
									坪数	113.12