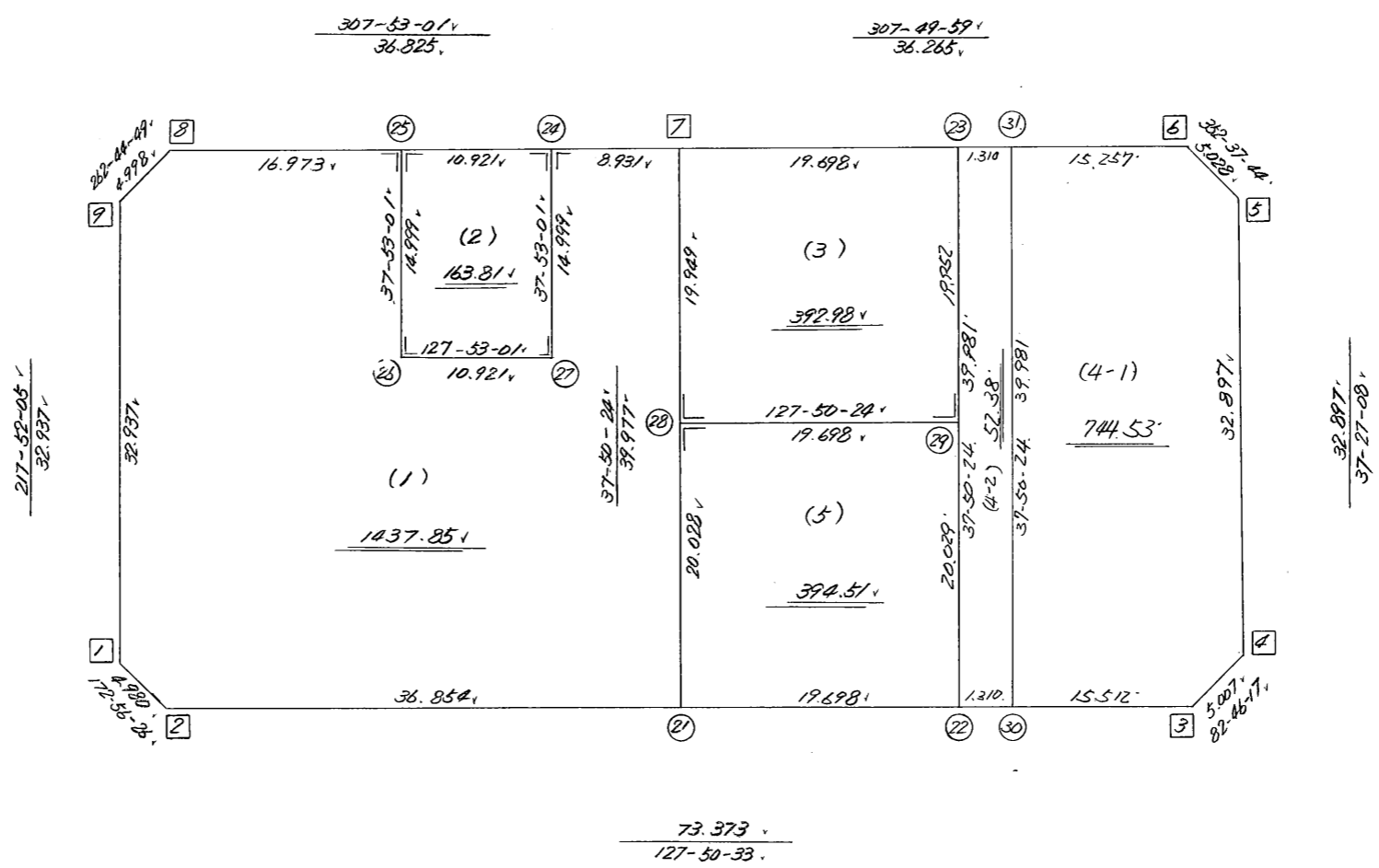
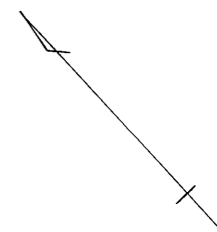


略 図

街区面積 = 5186.07 m^2
 画地面積 = 5186.06 m^2
 差 積 = 0.01 m^2

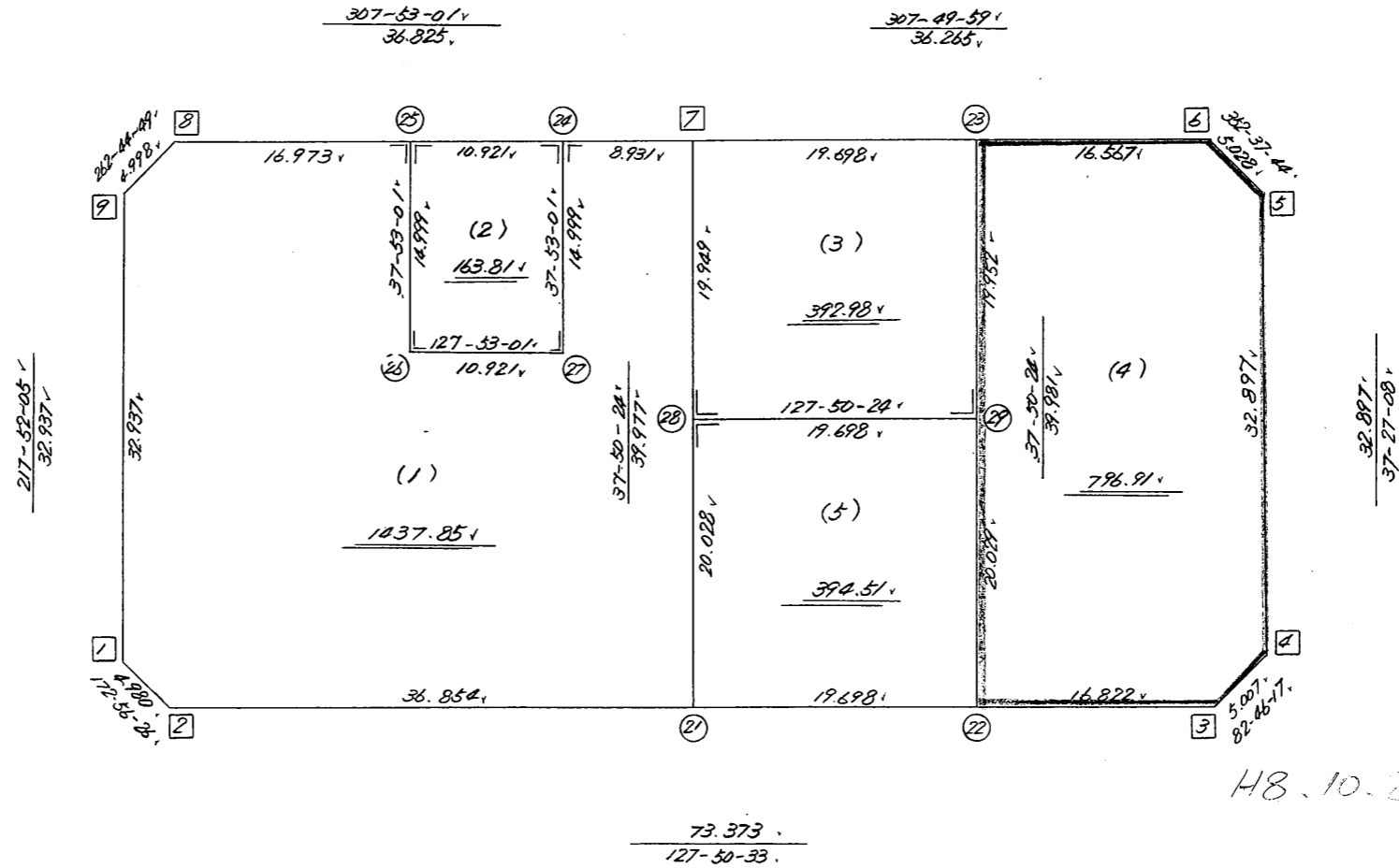
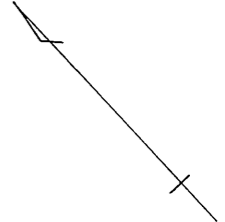


高丘西2-120

街区点番号 1 ~ 9 筆界点番号 (21) ~ (31) 画地番号 (1) ~ (5)

略 図

街区面積 = 3186.07^m₂
 画地面積 = 3186.06₂
 差 積 = 0.01₂



H8.10.20

街区点番号 1 ~ 9 筆界点番号 21 ~ 29 画地番号 1 ~ 5

* * 面積計算 (倍横距法) * * (Work No. 24)

地 器械点	番 : 159BL 視準点	内角	方向角	距離	緯距	経距	X座標	Y座標	倍横距	倍面積
159-1	159-2	135-04-21	172-56-26	4.980	-4.942	0.612	-137745.810	-72928.460	0.612	-3.024504
159-2	159-3	134-54-07	127-50-33	73.373	-45.014	57.943	-137790.824	-72870.517	59.167	-2663.343338
159-3	159-4	134-55-44	82-46-17	5.007	0.630	4.967	-137790.194	-72865.550	122.077	76.908510
159-4	159-5	134-40-51	37-27-08	32.897	26.116	20.005	-137764.078	-72845.545	147.049	3840.331684
159-5	159-6	135-10-36	352-37-44	5.028	4.986	-0.645	-137759.092	-72846.190	166.409	829.715274
159-6	159-7	135-12-15	307-49-59	36.265	22.244	-28.642	-137736.848	-72874.832	137.122	3050.141768
159-7	159-8	180-03-02	307-53-01	36.825	22.612	-29.064	-137714.236	-72903.896	79.416	1795.754592
159-8	159-9	134-51-48	262-44-49	4.998	-0.631	-4.958	-137714.867	-72908.854	45.394	-28.643614
159-9	159-1	135-07-16	217-52-05	32.937	-26.001	-20.218	-137740.868	-72929.072	20.218	-525.688218
									倍面積	6372.152154
									面積	3186.0760770
									坪数	963.78

* * 面積計算 (倍横距法) * * (Work No. 25)

地 器械点	番 : 159BL-1 視準点	内角	方向角	距離	緯距	経距	X座標	Y座標	倍横距	倍面積
159-1	159-2	135-04-21	172-56-26	4.980	-4.942	0.612	-137745.810	-72928.460	0.612	-3.024504
159-2	159-21	134-54-07	127-50-33	36.854	-22.610	29.104	-137768.420	-72899.356	30.328	-685.716080
159-21	159-7	89-59-51	37-50-24	39.977	31.572	24.524	-137736.848	-72874.832	83.956	2650.658832
159-7	159-24	90-02-37	307-53-01	8.931	5.483	-7.048	-137731.365	-72881.880	101.432	556.151656
159-24	159-27	90-00-00	217-53-01	14.999	-11.838	-9.211	-137743.203	-72891.091	85.173	-1008.277974
159-27	159-26	270-00-00	307-53-01	10.921	6.706	-8.619	-137736.497	-72899.710	67.343	451.602158
159-26	159-25	270-00-00	37-53-01	14.999	11.839	9.210	-137724.658	-72890.500	67.934	804.270626
159-25	159-8	90-00-00	307-53-01	16.973	10.422	-13.396	-137714.236	-72903.896	63.748	664.381656
159-8	159-9	134-51-48	262-44-49	4.998	-0.631	-4.958	-137714.867	-72908.854	45.394	-28.643614
159-9	159-1	135-07-16	217-52-05	32.937	-26.001	-20.218	-137740.868	-72929.072	20.218	-525.688218
									倍面積	2875.714538
									面積	1437.8572690
									坪数	434.95

* * 面積計算 (倍横距法) * * (Work No. 26)

地 器械点	番 : 159BL-2 視準点	内角	方向角	距離	緯距	経距	X座標	Y座標	倍横距	倍面積
159-26	159-27	90-00-00	127-53-01	10.921	-6.706	8.619	-137743.203	-72891.091	8.619	-57.799014
159-27	159-24	90-00-00	37-53-01	14.999	11.838	9.211	-137731.365	-72881.880	26.449	313.103262
159-24	159-25	90-00-00	307-53-01	10.921	6.707	-8.620	-137724.658	-72890.500	27.040	181.357280
159-25	159-26	90-00-00	217-53-01	14.999	-11.839	-9.210	-137736.497	-72899.710	9.210	-109.037190
									倍面積	327.624338
									面積	163.8121690
									坪数	49.55

* * 面積計算 (倍横距法) * * (Work No. 27)

地番	器械点	視準点	内角	方向角	距離	緯距	経距	X座標	Y座標	倍横距	倍面積
159-28	159-29	159-29	90-00-00	127-50-24	19.698	-12.084	15.556	-137764.687	-72871.514	15.556	-187.978704
159-29	159-23	159-23	90-00-00	37-50-24	19.952	15.757	12.239	-137748.930	-72859.275	43.351	683.081707
159-23	159-7	159-7	89-59-35	307-49-59	19.698	12.082	-15.557	-137736.848	-72874.832	40.033	483.678706
159-7	159-28	159-28	90-00-25	217-50-24	19.949	-15.755	-12.238	-137752.603	-72887.070	12.238	-192.809690
										倍面積	785.972019
										面積	392.9860095
										坪数	118.87

座標面積計算書 (倍横距法)

265 [街区名 : 159]
 [地番 : 159(4-1)]

点名	点名	内角	方向角	辺長	dx	*	dy	*	X	Y	DMD	2A
159-30	159-3'		127-50-33						-137790.824	-72870.517		
159-3	159-4'	134-55-44	82-46-17	5.007'	0.630	0	4.967	0	-137790.194	-72865.550	4.967	3.129210
159-4	159-5'	134-40-51	37-27-08	32.897'	26.116	0	20.005	0	-137764.078	-72845.545	29.939	781.886924
159-5	159-6'	135-10-36	352-37-44	5.028'	4.986	0	-0.645	0	-137759.092	-72846.190	49.299	245.804814
159-6	159-31'	135-12-15	307-49-59	15.257'	9.358	0	-12.050	0	-137749.734	-72858.240	36.604	342.540232
159-31	159-30'	90-00-25	217-50-24	39.981'	-31.574	0	-24.527	0	-137781.308	-72882.767	0.027	-0.852498
159-30	159-3'	90-00-09	127-50-33	15.512'	-9.517	1	12.250	0	-137790.824	-72870.517	-12.250	116.571000
合計	測角数 = 6	720-00-00		113.682	-0.001	1	0.000	0			倍面積	1489.079682
											面積	744.5398410
											地積	744.53 /

265 [街区名 : 159]
 [地番 : 159(4-2)]

点名	点名	内角	方向角	辺長	dx	*	dy	*	X	Y	DMD	2A
159-31	159-23'		307-49-59						-137748.930	-72859.275		
159-23	159-22'	90-00-25	217-50-24	39.981'	-31.574	0	-24.527	1	-137780.504	-72883.801	-24.526	774.383924
159-22	159-30'	90-00-09	127-50-33	1.310'	-0.804	0	1.035	-1	-137781.308	-72882.767	-48.018	38.606472
159-30	159-31'	89-59-51	37-50-24	39.981'	31.574	0	24.527	0	-137749.734	-72858.240	-22.457	-709.057318
159-31	159-23'	89-59-35	307-49-59	1.310'	0.804	0	-1.035	0	-137748.930	-72859.275	1.035	0.832140
合計	測角数 = 4	360-00-00		82.582	0.000	0	0.000	0			倍面積	104.765218
											面積	52.3826090
											地積	52.38 /

* * 面積計算 (倍横距法) * * (Work No. 28)

地番 器械点	視準点	内角	方向角	距離	緯距	経距	X座標	Y座標	倍横距	倍面積
159-22	159-3	90-00-09	127-50-33	16.822	-10.320	13.284	-137790.824	-72870.517	13.284	-137.090880
159-3	159-4	134-55-44	82-46-17	5.007	0.630	4.967	-137790.194	-72865.550	31.535	19.867050
159-4	159-5	134-40-51	37-27-08	32.897	26.116	20.005	-137764.078	-72845.545	56.507	1475.736812
159-5	159-6	135-10-36	352-37-44	5.028	4.986	-0.645	-137759.092	-72846.190	75.867	378.272862
159-6	159-23	135-12-15	307-49-59	16.567	10.162	-13.085	-137748.930	-72859.275	62.137	631.436194
159-23	159-22	90-00-25	217-50-24	39.981	-31.574	-24.526	-137780.504	-72883.801	24.526	-774.383924
									倍面積	1593.838114
									面積	796.9190570
									坪数	241.06

* * 面積計算 (倍横距法) * *

(Work No. 29)

地 器械点	番 : 視準点	159BL-5 内角	方向角	距離	緯距	経距	X座標	Y座標	倍横距	倍面積
159-21	159-22	90-00-09	127-50-33	19.698	-12.084	15.555	-137780.504	-72883.801	15.555	-187.966620
159-22	159-29	89-59-51	37-50-24	20.029	15.817	12.287	-137764.687	-72871.514	43.397	686.410349
159-29	159-28	90-00-00	307-50-24	19.698	12.084	-15.556	-137752.603	-72887.070	40.128	484.906752
159-28	159-21	90-00-00	217-50-24	20.028	-15.817	-12.286	-137768.420	-72899.356	12.286	-194.327662
									倍面積	789.022819
									面積	394.5114095
									坪数	119.33