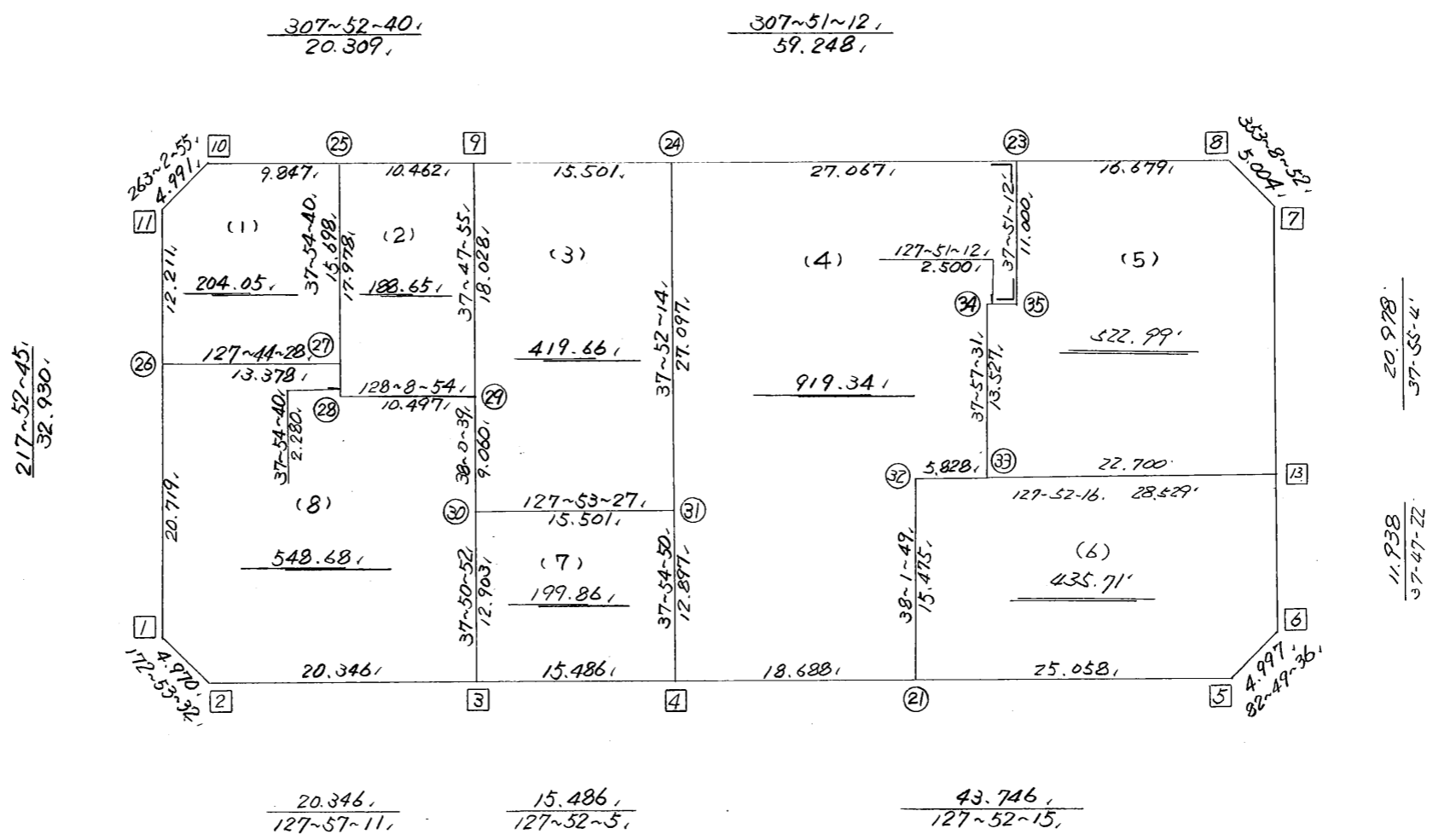
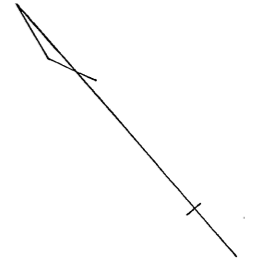


略 図

街区面積 = $\frac{3438.971}{m^2}$
 画地面積 = $\frac{3438.941}{m^2}$
 差 積 = $\frac{170.231}{m^2}$



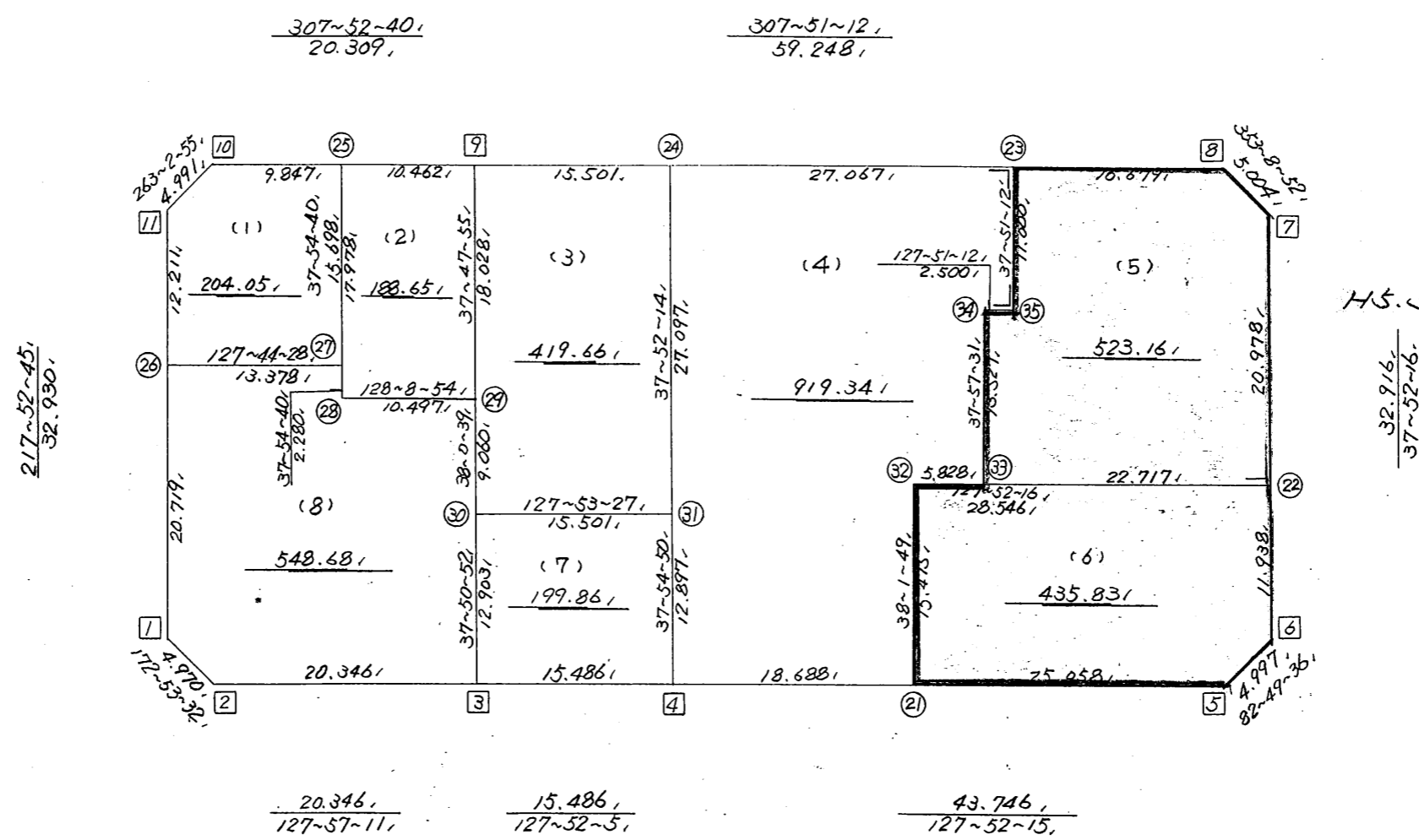
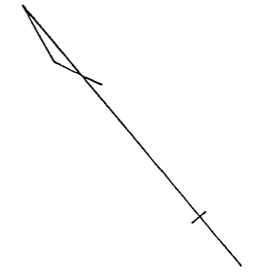
高丘西2-124

街区点番号 1 ~ 13 筆界点番号 21 ~ 35 画地番号 (1) ~ (8)

不二建築設計株式会社

略 図

街区面積 = $\frac{\text{m}^2}{3439.25}$
 両地面積 = $\frac{3439.23}{}$
 差 積 = $\frac{0.02}{}$



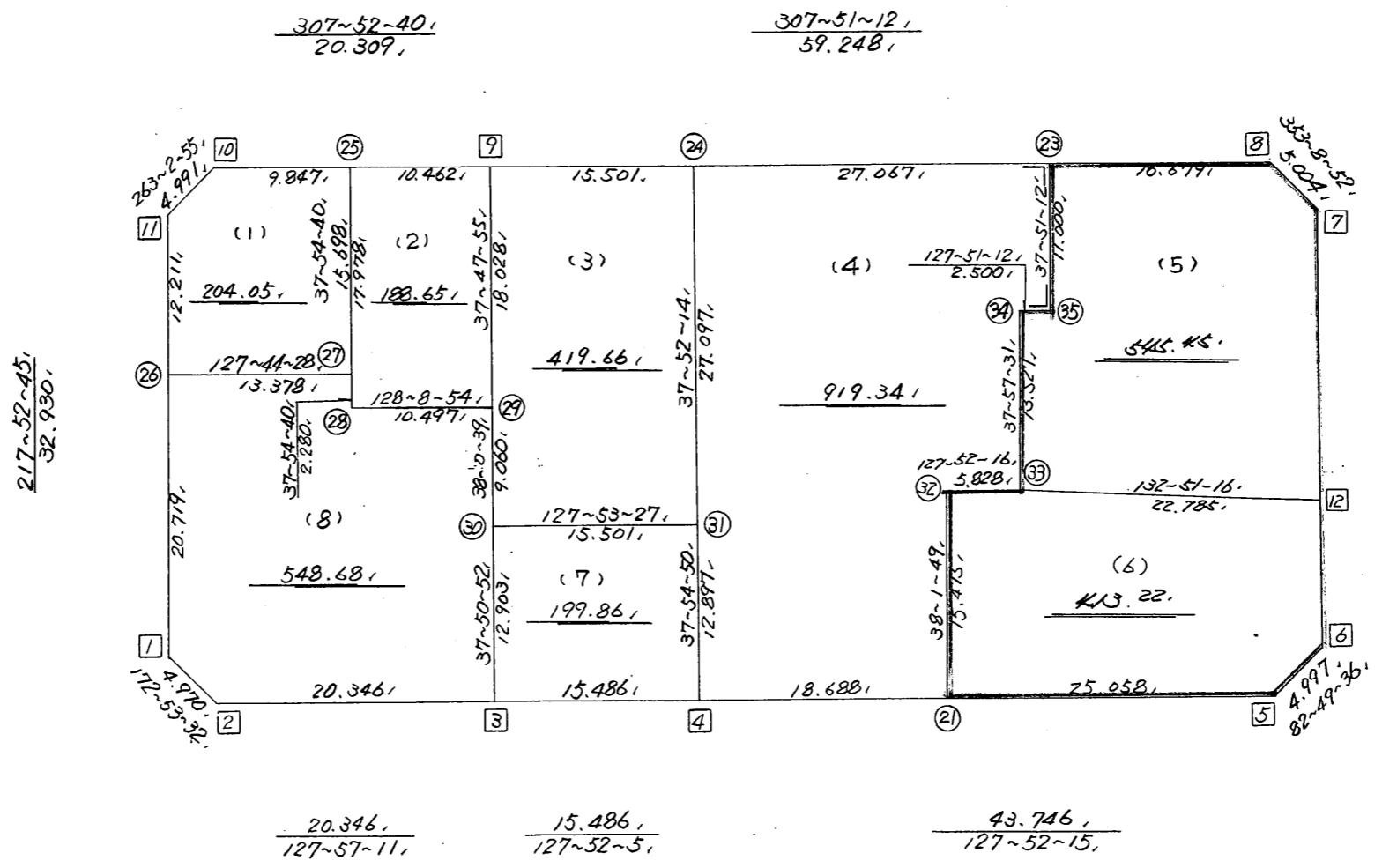
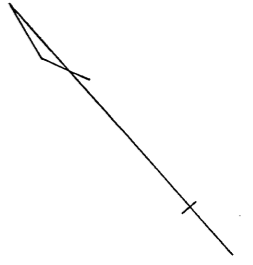
H.S. 24 変更

不二総合コンサルタント株式会社

街区点番号 1 - 11 筆界点番号 21 - 35 両地番号 (1) - (8)

略 図

街区面積 = $\frac{9438.94}{m^2}$
 画地面積 = $\frac{9438.91}{m^2}$
 差 積 = $\frac{+0.03}{m^2}$



$\frac{22.957}{97.55-4.}$
 $\frac{9.969}{97.45-50.}$

H8.10.20

街区点番号 1 ~ 12 筆界点番号 21 ~ 35 画地番号 (1) ~ (8)

街区計算書

(街区面積計算)

264

街区名: 158

点名	点名	内角	方向角	辺長	d x	*	d y	*	X	Y	DMD	2 A
158-11	158-1		217-52-45						-137683.996	-73002.182		
158-1	158-2	135-00-47	172-53-32	4.970	-4.932	0	0.615	0	-137688.928	-73001.567	0.615	-3.033180
158-2	158-3	135-03-39	127-57-11	20.346	-12.513	0	16.043	0	-137701.441	-72985.524	17.273	-216.137049
158-3	158-4	179-54-54	127-52-05	15.486	-9.506	0	12.225	0	-137710.947	-72973.299	45.541	-432.912746
158-4	158-5	180-00-10	127-52-15	43.746	-26.855	0	34.533	0	-137737.802	-72938.766	92.299	-2478.689645
158-5	158-6	134-57-21	82-49-36	4.997	0.624	0	4.958	0	-137737.178	-72933.808	131.790	82.236960
158-6	158-13	134-57-46	37-47-22	11.938	9.434	0	7.315	0	-137727.744	-72926.493	144.063	1359.090342
158-13	158-7	180-07-42	37-55-04	20.978	16.549	1	12.892	0	-137711.194	-72913.601	164.270	2718.668500
158-7	158-8	135-13-48	353-08-52	5.004	4.968	0	-0.597	0	-137706.226	-72914.198	176.565	877.174920
158-8	158-9	134-42-20	307-51-12	59.248	36.357	0	-46.781	0	-137669.869	-72960.979	129.187	4696.851759
158-9	158-10	180-01-28	307-52-40	20.309	12.469	0	-16.030	0	-137657.400	-72977.009	66.376	827.642344
158-10	158-11	135-10-15	263-02-55	4.991	-0.604	0	-4.954	0	-137658.004	-72981.963	45.392	-27.416768
158-11	158-1	134-49-50	217-52-45	32.930	-25.992	0	-20.219	0	-137683.996	-73002.182	20.219	-525.532248
合計	測角数 = 12	1800-00-00		244.943	-0.001	1	0.000	0			倍面積	6877.943189
											面積	3438.9715945

<< 高丘葵出来形確認測量 >>

※ ※ 面積計算 (倍横距法) ※ ※

地 器械点	番 : 158BL ✓ 視準点	内角	方向角	距離	緯距	経距	X座標	Y座標	倍横距	倍面積
158-1 ✓	158-2 ✓	135-00-47	172-53-32 ✓	4.970 ✓	-4.932	0.615	-137688.928	-73001.567	0.615	-3.033180
158-2	158-3 ✓	135-03-39	127-57-11 ✓	20.346 ✓	-12.513	16.043	-137701.441	-72985.524	17.273	-216.137049
158-3	158-4 ✓	179-54-54	127-52-05 ✓	15.486 ✓	-9.506	12.225	-137710.947	-72973.299	45.541	-432.912746
158-4	158-5 ✓	180-00-10	127-52-15 ✓	43.746 ✓	-26.855	34.533	-137737.802	-72938.766	92.299	-2478.689645
158-5	158-6 ✓	134-57-21	82-49-36 ✓	4.997 ✓	0.624	4.958	-137737.178	-72933.808	131.790	82.236960
158-6	158-12 ✓	134-56-14	37-45-50 ✓	9.959 ✓	7.873	6.099	-137729.305	-72927.709	142.847	1124.634431
158-12	158-7 ✓	180-09-14	37-55-04 ✓	22.957 ✓	18.111	14.108	-137711.194	-72913.601	163.054	2953.070994
158-7	158-8 ✓	135-13-48	353-08-52 ✓	5.004 ✓	4.968	-0.597	-137706.226	-72914.198	176.565	877.174920
158-8	158-9 ✓	134-42-20	307-51-12 ✓	59.248 ✓	36.357	-46.781	-137669.869	-72960.979	129.187	4696.851759
158-9	158-10 ✓	180-01-28	307-52-40 ✓	20.309 ✓	12.469	-16.030	-137657.400	-72977.009	66.376	827.642344
158-10	158-11 ✓	135-10-15	263-02-55 ✓	4.991 ✓	-0.604	-4.954	-137658.004	-72981.963	45.392	-27.416768
158-11	158-1 ✓	134-49-50	217-52-45 ✓	32.930 ✓	-25.992	-20.219	-137683.996	-73002.182	20.219	-525.532248
									倍面積	6877.889772
									面積	3438.94 ✓

* * 面積計算 (倍横距法) * * (Work No. 17)

地 器械点	番 : 158BL-1 視準点	内角	方向角	距離	緯距	経距	X座標	Y座標	倍横距	倍面積
158-26	158-27	89-51-43	127-44-28	13.378	-8.189	10.579	-137675.831	-72978.882	10.579	-86.631431
158-27	158-25	90-10-12	37-54-40	15.698	12.385	9.645	-137663.446	-72969.237	30.803	381.495155
158-25	158-10	89-58-00	307-52-40	9.847	6.046	-7.772	-137657.400	-72977.009	32.676	197.559096
158-10	158-11	135-10-15	263-02-55	4.991	-0.604	-4.954	-137658.004	-72981.963	19.950	-12.049800
158-11	158-26	134-49-50	217-52-45	12.211	-9.638	-7.498	-137667.642	-72989.461	7.498	-72.265724
									倍面積	408.107296
									面積	204.0536480
									坪数	61.72

* * 面積計算 (倍横距法) * * (Work No. 18)

地番 器械点	番 : 158BL-2 視準点	内角	方向角	距離	緯距	経距	X座標	Y座標	倍横距	倍面積
158-28	158-29	90-14-14	128-08-54	10.497	-6.484	8.255	-137684.114	-72972.028	8.255	-53.525420
158-29	158-9	89-39-01	37-47-55	18.028	14.245	11.049	-137669.869	-72960.979	27.559	392.577955
158-9	158-25	90-04-45	307-52-40	10.462	6.423	-8.258	-137663.446	-72969.237	30.350	194.938050
158-25	158-28	90-02-00	217-54-40	17.978	-14.184	-11.046	-137677.630	-72980.283	11.046	-156.676464
									倍面積	377.314121
									面積	188.6570605
									坪数	57.06

* * 面積計算 (倍横距法) * * (Work No. 19)

地番	器械点	視準点	内角	方向角	距離	緯距	経距	X座標	Y座標	倍横距	倍面積
158-30	158-31	158-31	89-52-48	127-53-27	15.501	-9.520	12.233	-137700.772	-72965.374	12.233	-116.458160
158-31	158-24	158-24	89-58-47	37-52-14	27.097	21.391	16.635	-137679.381	-72948.739	41.101	879.191491
158-24	158-9	158-9	89-58-58	307-51-12	15.501	9.512	-12.240	-137669.869	-72960.979	45.496	432.757952
158-9	158-29	158-29	89-56-43	217-47-55	18.028	-14.245	-11.049	-137684.114	-72972.028	22.207	-316.338715
158-29	158-30	158-30	180-12-44	218-00-39	9.060	-7.138	-5.579	-137691.252	-72977.607	5.579	-39.822902
										倍面積	839.329666
										面積	419.6648330
										坪数	126.94

* * 面積計算 (倍横距法) * * (Work No. 20)

地 器械点	番 : 158BL-4 視準点	内角	方向角	距離	緯距	経距	X座標	Y座標	倍横距	倍面積
158-4	158-21	89-57-25	127-52-15	18.688	-11.472	14.752	-137722.419	-72958.547	14.752	-169.234944
158-21	158-32	90-09-34	38-01-49	15.475	12.189	9.534	-137710.230	-72949.013	39.038	475.834182
158-32	158-33	269-50-27	127-52-16	5.828	-3.578	4.601	-137713.808	-72944.412	53.173	-190.252994
158-33	158-34	90-05-15	37-57-31	13.527	10.666	8.321	-137703.142	-72936.091	66.095	704.969270
158-34	158-35	269-53-41	127-51-12	2.500	-1.534	1.973	-137704.676	-72934.118	76.389	-117.180726
158-35	158-23	90-00-00	37-51-12	11.000	8.685	6.751	-137695.991	-72927.367	85.113	739.206405
158-23	158-24	90-00-00	307-51-12	27.067	16.610	-21.372	-137679.381	-72948.739	70.492	1170.872120
158-24	158-31	90-01-02	217-52-14	27.097	-21.391	-16.635	-137700.772	-72965.374	32.485	-694.886635
158-31	158-4	180-02-36	217-54-50	12.897	-10.175	-7.925	-137710.947	-72973.299	7.925	-80.636875
									倍面積	1838.689803
									面積	919.3449015
									坪数	278.10

座標面積計算書 (倍横距法)

264 [街区名 : 158]
 [地番 : 158 (5)]

点名	点名	内角	方向角	辺長	dx	*	dy	*	X	Y	DMD	2A
158-33	158-13,		127-52-16						-137727.744	-72926.493		
158-13	158-7,	90-02-48	37-55-04	20.978	16.549	1	12.892	0	-137711.194	-72913.601	12.892	213.362600
158-7	158-8,	135-13-48	353-08-52	5.004	4.968	0	-0.597	0	-137706.226	-72914.198	25.187	125.129016
158-8	158-23,	134-42-20	307-51-12	16.679	10.235	0	-13.169	0	-137695.991	-72927.367	11.421	116.893935
158-23	158-35,	90-00-00	217-51-12	11.000	-8.685	0	-6.750	-1	-137704.676	-72934.118	-8.499	73.813815
158-35	158-34,	270-00-00	307-51-12	2.500	1.534	0	-1.974	1	-137703.142	-72936.091	-17.223	-26.420082
158-34	158-33,	90-06-19	217-57-31	13.527	-10.665	-1	-8.320	-1	-137713.808	-72944.412	-27.517	293.496322
158-33	158-13,	89-54-45	127-52-16	22.700	-13.935	-1	17.919	0	-137727.744	-72926.493	-17.919	249.719184
合計	測角数 = 7	900-00-00		92.388	0.001	-1	0.001	-1			倍面積	1045.994790
											面積	522.9973950
											地積	522.99

264 [街区名 : 158]
 [地番 : 158 (6)]

点名	点名	内角	方向角	辺長	dx	*	dy	*	X	Y	DMD	2A
158-21	158-5,		127-52-15						-137737.802	-72938.766		
158-5	158-6,	134-57-21	82-49-36	4.997	0.624	0	4.958	0	-137737.178	-72933.808	4.958	3.093792
158-6	158-13,	134-57-46	37-47-22	11.938	9.434	0	7.315	0	-137727.744	-72926.493	17.231	162.557254
158-13	158-32,	90-04-54	307-52-16	28.529	17.514	0	-22.521	1	-137710.230	-72949.013	2.026	35.483364
158-32	158-21,	90-09-33	218-01-49	15.475	-12.189	0	-9.534	0	-137722.419	-72958.547	-30.028	366.011292
158-21	158-5,	89-50-26	127-52-15	25.058	-15.383	0	19.781	0	-137737.802	-72938.766	-19.781	304.291123
合計	測角数 = 5	540-00-00		85.997	0.000	0	-0.001	1			倍面積	871.436825
											面積	435.7184125
											地積	435.71

<< 高丘葵出来形確認測量 >>

※ ※ 面積計算 (倍横距法) ※ ※

地番	器械点	視準点	内角	方向角	距離	緯距	経距	X座標	Y座標	倍横距	倍面積			
158-33	✓	158-12	✓	94-53-45	132-51-16	✓	22.785	✓	-15.497	16.703	-137729.305	-72927.709	16.703	-258.844852
158-12		158-7	✓	85-03-48	37-55-04	✓	22.957	✓	18.111	14.108	-137711.194	-72913.601	47.514	860.530110
158-7		158-8	✓	135-13-48	353-08-52	✓	5.004	✓	4.968	-0.597	-137706.226	-72914.198	61.025	303.173312
158-8		158-23	✓	134-42-20	307-51-12	✓	16.679	✓	10.235	-13.169	-137695.991	-72927.367	47.259	483.691799
158-23		158-35	✓	90-00-00	217-51-12	✓	11.000	✓	-8.685	-6.750	-137704.676	-72934.118	27.339	-237.452996
158-35		158-34	✓	270-00-00	307-51-12	✓	2.500	✓	1.534	-1.974	-137703.142	-72936.091	18.615	28.557725
158-34		158-33	✓	90-06-19	217-57-31	✓	13.527	✓	-10.666	-8.321	-137713.808	-72944.412	8.321	-88.746527
													倍面積	1090.908571
													面積	545.45

<< 高丘葵出来形確認測量 >>

※ ※ 面積計算 (倍横距法) ※ ※

地番	器械点	視準点	内角	方向角	距離	緯距	経距	X座標	Y座標	倍横距	倍面積
158-21 ✓	158-5 ✓	89-50-26	127-52-15 ✓	25.058 ✓	-15.383	19.781	-137737.802	-72938.766	19.781	-304.275877	
158-5	158-6 ✓	134-57-21	82-49-36 ✓	4.997 ✓	0.624	4.958	-137737.178	-72933.808	44.519	27.779917	
158-6	158-12 ✓	134-56-14	37-45-50 ✓	9.959 ✓	7.873	6.099	-137729.305	-72927.709	55.576	437.550619	
158-12	158-33 ✓	95-05-26	312-51-16 ✓	22.785 ✓	15.497	-16.703	-137713.808	-72944.412	44.972	696.922052	
158-33	158-32 ✓	175-01-00	307-52-16 ✓	5.828 ✓	3.578	-4.601	-137710.230	-72949.013	23.668	84.682786	
158-32	158-21 ✓	90-09-33	218-01-49 ✓	15.475 ✓	-12.189	-9.534	-137722.419	-72958.547	9.534	-116.206440	
										倍面積	826.453057
										面積	413.22 ✓

* * 面積計算 (倍横距法) * *

(Work No. 23)

地番	器械点	視準点	内角	方向角	距離	緯距	經距	X座標	Y座標	倍横距	倍面積
158BL-7											
158-3		158-4	90-01-13	127-52-05	15.486	-9.506	12.225	-137710.947	-72973.299	12.225	-116.210850
158-4		158-31	90-02-45	37-54-50	12.897	10.175	7.925	-137700.772	-72965.374	32.375	329.415625
158-31		158-30	89-58-37	307-53-27	15.501	9.520	-12.233	-137691.252	-72977.607	28.067	267.197840
158-30		158-3	89-57-25	217-50-52	12.903	-10.189	-7.917	-137701.441	-72985.524	7.917	-80.666313
										倍面積	399.736302
										面積	199.8681510
										坪数	60.46

* * 面積計算 (倍横距法) * * (Work No. 24)

地 器械点	番 : 158BL-8 視準点	内角	方向角	距離	緯距	経距	X座標	Y座標	倍横距	倍面積
158-1	158-2	135-00-47	172-53-32	4.970	-4.932	0.615	-137688.928	-73001.567	0.615	-3.033180
158-2	158-3	135-03-39	127-57-11	20.346	-12.513	16.043	-137701.441	-72985.524	17.273	-216.137049
158-3	158-30	89-53-41	37-50-52	12.903	10.189	7.917	-137691.252	-72977.607	41.233	420.123037
158-30	158-29	180-09-47	38-00-39	9.060	7.138	5.579	-137684.114	-72972.028	54.729	390.655602
158-29	158-28	90-08-15	308-08-54	10.497	6.484	-8.255	-137677.630	-72980.283	52.053	337.511652
158-28	158-27	269-45-46	37-54-40	2.280	1.799	1.401	-137675.831	-72978.882	45.199	81.313001
158-27	158-26	89-49-48	307-44-28	13.378	8.189	-10.579	-137667.642	-72989.461	36.021	294.975969
158-26	158-1	90-08-17	217-52-45	20.719	-16.354	-12.721	-137683.996	-73002.182	12.721	-208.039234
									倍面積	1097.369798
									面積	548.6848990
									坪数	165.97