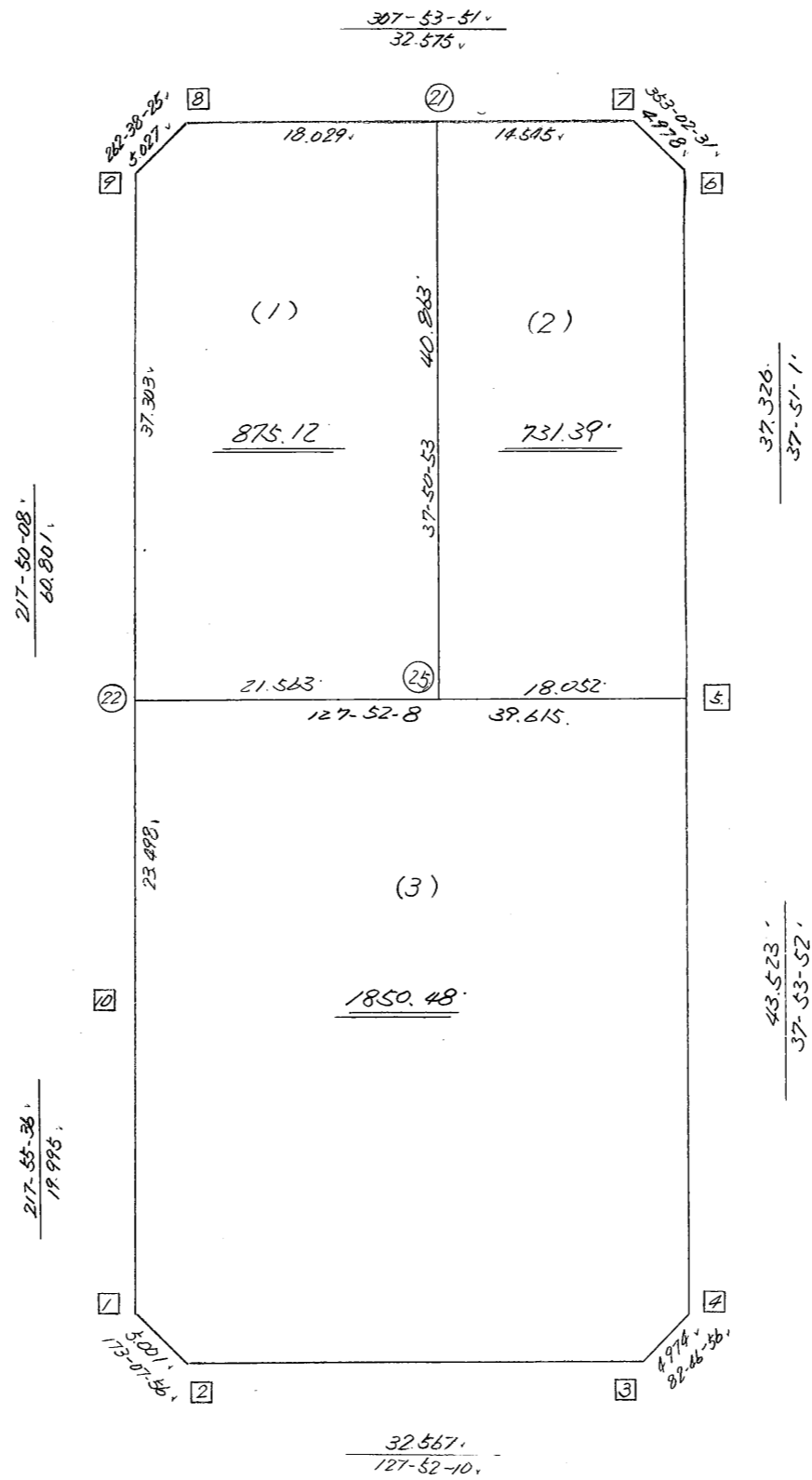


略 図

街区面積 = $\frac{307-53-51}{32.575}$ m² = 3457.61'
 画地面積 = 3454.99'
 差 積 = 2.62'



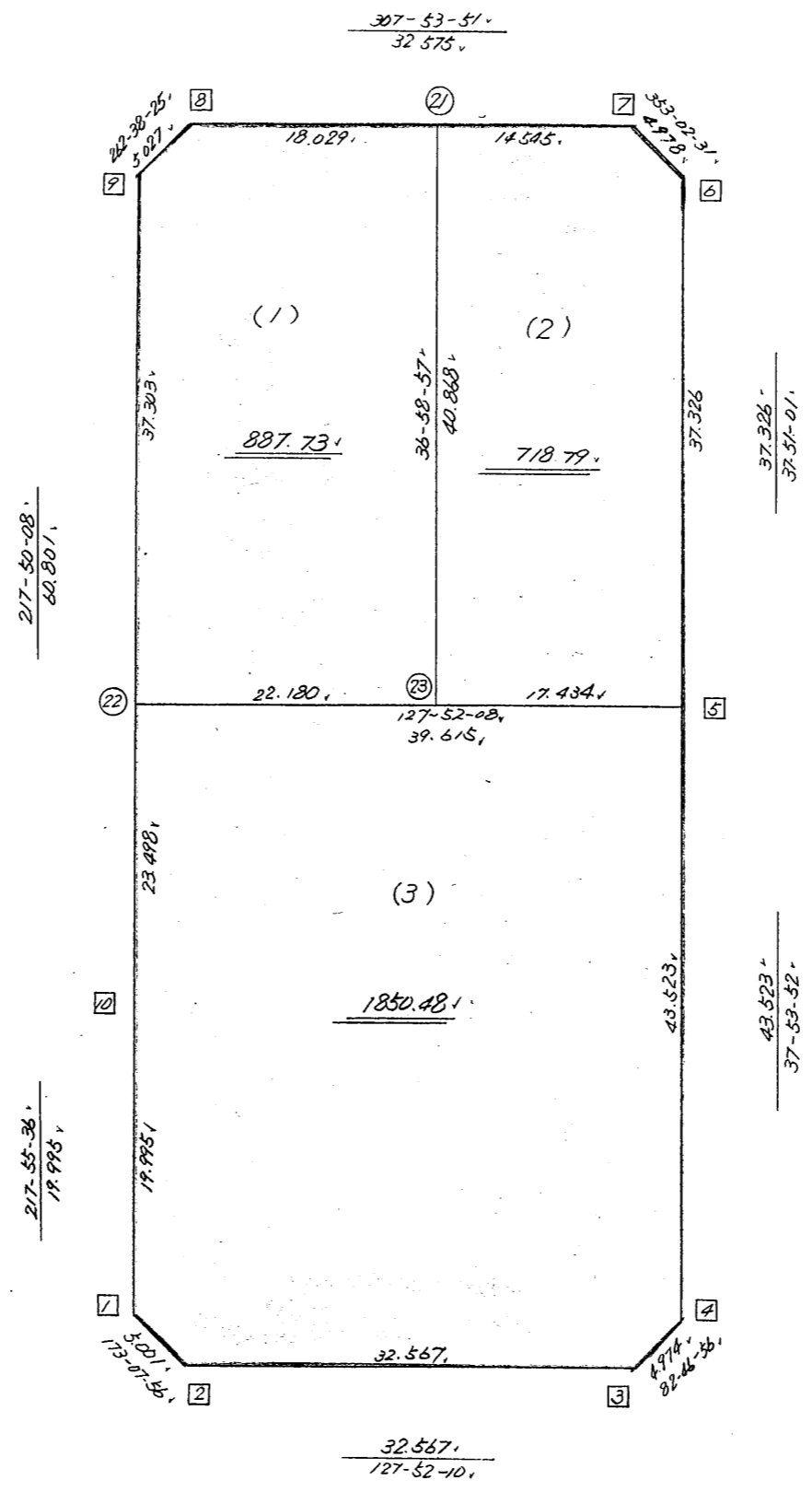
高丘西2-123

街区点番号 1 ~ 11'

筆界点番号 (21) ~ (24) 画地番号 (1) ~ (3)

略 図

街区面積 = $\frac{307-53-51}{32.575}$ in
 3457.01
 両地面積 = 3457.00
 差 積 = 0.01

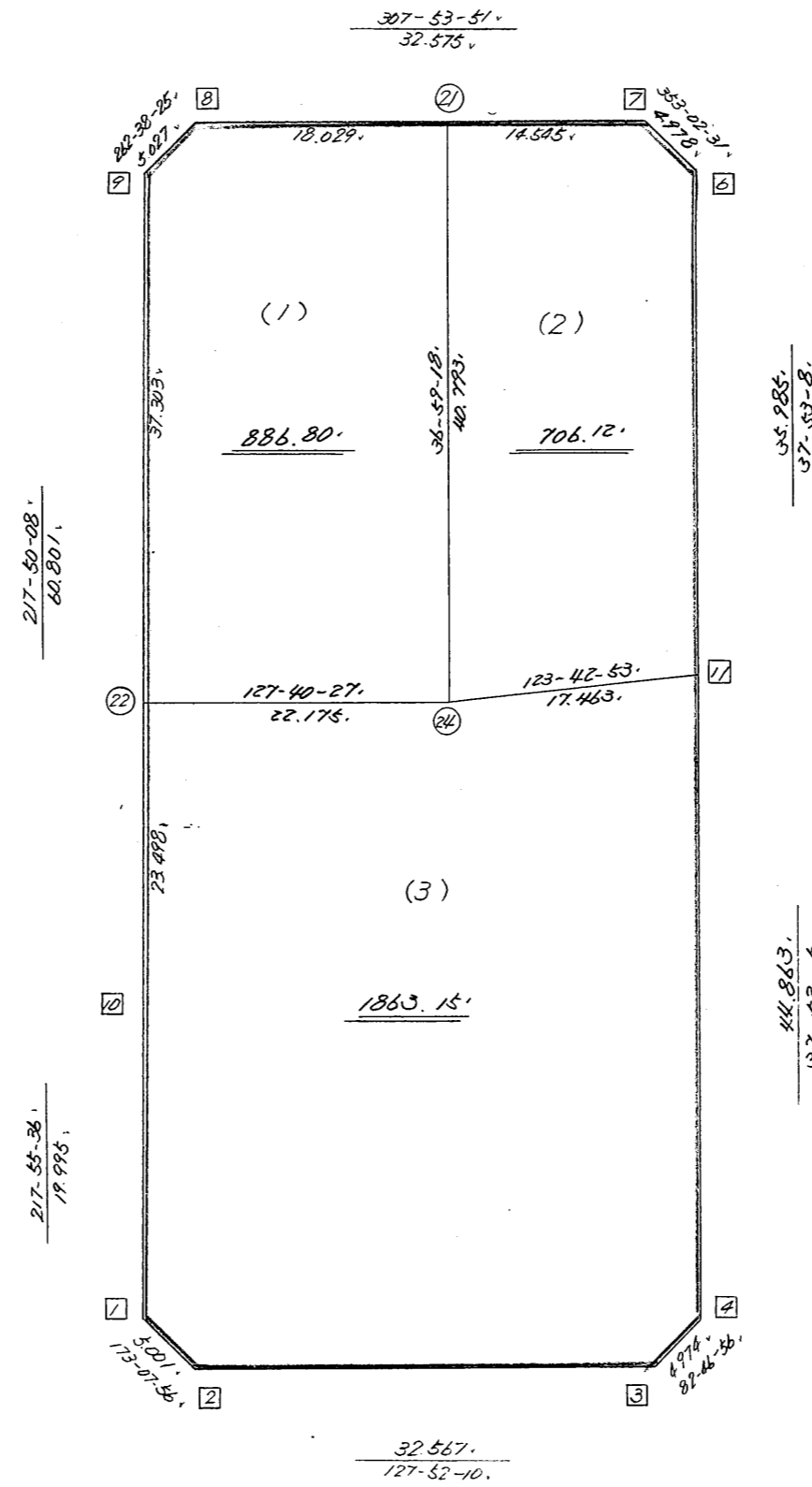


H5.3.24 変更

街区点番号 1 ~ 10 筆界点番号 (21) ~ (23) 両地番号 (1) ~ (3)

略 図

街区面積 = 3456.09 m²
 画地面積 = 3456.07
 差 積 = 0.02



118.10.20

街区点番号 1 ~ 11 筆界点番号 (21) ~ (24) 画地番号 1 ~ (3)

<< 高丘葵出来形確認測量 >>

※ ※ 面積計算 (倍横距法) ※ ※

地番 器械点	番 : 157BL 視準点	内角	方向角	距離	緯距	経距	X座標	Y座標	倍横距	倍面積
157-1 ✓	157-2 ✓	135-12-20	173-07-56 ✓	5.001 ✓	-4.965	0.598	-137791.948	-73022.123	0.598	-2.969070
157-2	157-3 ✓	134-44-14	127-52-10 ✓	32.567 ✓	-19.992	25.709	-137811.940	-72996.414	26.905	-537.884760
157-3	157-4 ✓	134-54-46	82-46-56 ✓	4.974 ✓	0.625	4.935	-137811.315	-72991.479	57.549	35.968125
157-4	157-11 ✓	135-05-09	37-52-05 ✓	44.863 ✓	35.416	27.539	-137775.899	-72963.940	90.023	3188.254568
157-11	157-6 ✓	180-01-03	37-53-08 ✓	35.985 ✓	28.401	22.098	-137747.498	-72941.842	139.660	3966.483660
157-6	157-7 ✓	135-09-23	353-02-31 ✓	4.978 ✓	4.941	-0.603	-137742.557	-72942.445	161.155	796.266855
157-7	157-8 ✓	134-51-20	307-53-51 ✓	32.575 ✓	20.009	-25.705	-137722.548	-72968.150	134.847	2698.153623
157-8	157-9 ✓	134-44-34	262-38-25 ✓	5.027 ✓	-0.644	-4.986	-137723.192	-72973.136	104.156	-67.076464
157-9	157-10 ✓	135-11-43	217-50-08 ✓	60.801 ✓	-48.019	-37.295	-137771.211	-73010.431	61.875	-2971.175625
157-10	157-1 ✓	180-05-28	217-55-36 ✓	19.995 ✓	-15.772	-12.290	-137786.983	-73022.721	12.290	-193.837880
									倍面積	6912.183032
									面積	3456.09 ✓

座標面積計算書 (倍横距法)

263 [街区名 : 157]
 [地番 : 157 (1)]

点名	点名	内角	方向角	辺長	dx	*	dy	*	X	Y	DMD	2A
157-21	157-8		307-53-51						-137722.548	-72968.150		
157-8	157-9	134-44-34	262-38-25	5.027	-0.644	0	-4.986	0	-137723.192	-72973.136	-4.986	3.210984
157-9	157-22	135-11-43	217-50-08	37.303	-29.461	0	-22.882	0	-137752.653	-72996.018	-32.854	967.911694
157-22	157-25	90-02-00	127-52-08	21.563	-13.237	0	17.022	1	-137765.890	-72978.995	-38.713	512.443981
157-25	157-21	89-58-45	37-50-53	40.863	32.267	0	25.072	0	-137733.623	-72953.923	3.382	109.126994
157-21	157-8	90-02-58	307-53-51	18.029	11.074	1	-14.227	0	-137722.548	-72968.150	14.227	157.564025
合計	測角数 = 5	540-00-00		122.785	-0.001	1	-0.001	1			倍面積	1750.257678
											面積	875.1288390
											地積	875.12

263 [街区名 : 157]
 [地番 : 157 (2)]

点名	点名	内角	方向角	辺長	dx	*	dy	*	X	Y	DMD	2A
157-25	157-5		127-52-08						-137776.971	-72964.745		
157-5	157-6	89-58-53	37-51-01	37.326	29.473	0	22.903	0	-137747.498	-72941.842	22.903	675.020119
157-6	157-7	135-11-30	353-02-31	4.978	4.941	0	-0.603	0	-137742.557	-72942.445	45.203	223.348023
157-7	157-21	134-51-20	307-53-51	14.545	8.934	0	-11.478	0	-137733.623	-72953.923	33.122	295.911948
157-21	157-25	89-57-02	217-50-53	40.863	-32.267	0	-25.072	0	-137765.890	-72978.995	-3.428	110.611276
157-25	157-5	90-01-15	127-52-08	18.052	-11.081	0	14.251	-1	-137776.971	-72964.745	-14.250	157.904250
合計	測角数 = 5	540-00-00		115.764	0.000	0	0.001	-1			倍面積	1462.795616
											面積	731.3978080
											地積	731.39

座標面積計算書 (倍横距法)

263 [街区名 : 157]
 [地番 : 157(3)]

点名	点名	内角	方向角	辺長	dx	*	dy	*	X	Y	DMD	2A
157-10	157-1		217-55-36						-137786.983	-73022.721		
157-1	157-2	135-12-20	173-07-56	5.001	-4.965	0	0.598	0	-137791.948	-73022.123	0.598	-2.969070
157-2	157-3	134-44-14	127-52-10	32.567	-19.992	0	25.709	0	-137811.940	-72996.414	26.905	-537.884760
157-3	157-4	134-54-46	82-46-56	4.974	0.625	0	4.935	0	-137811.315	-72991.479	57.549	35.968125
157-4	157-5	135-06-56	37-53-52	43.523	34.344	0	26.734	0	-137776.971	-72964.745	89.218	3064.102992
157-5	157-22	89-58-16	307-52-08	39.615	24.318	0	-31.273	0	-137752.653	-72996.018	84.679	2059.223922
157-22	157-10	89-58-00	217-50-08	23.498	-18.558	0	-14.414	1	-137771.211	-73010.431	38.993	-723.632094
157-10	157-1	180-05-28	217-55-36	19.995	-15.772	0	-12.290	0	-137786.983	-73022.721	12.290	-193.837880
合計	測角数 = 7	900-00-00		169.173	0.000	0	-0.001	1			倍面積	3700.971235
											面積	1850.4856175
											地積	1850.48

<< 高丘葵出来形確認測量 >>

※ ※ 面積計算 (倍横距法) ※ ※

地番	器械点	視準点	内角	方向角	距離	緯距	経距	X座標	Y座標	倍横距	倍面積
157BL-1	157-22 ✓	157-24 ✓	89-50-19	127-40-27 ✓	22.175 ✓	-13.553	17.552	-137766.206	-72978.466	17.552	-237.874704
	157-24	157-21 ✓	89-18-51	36-59-18 ✓	40.793 ✓	32.583	24.543	-137733.623	-72953.923	59.646	1943.488393
	157-21	157-8 ✓	90-54-33	307-53-51 ✓	18.029 ✓	11.075	-14.227	-137722.548	-72968.150	69.962	774.798841
	157-8	157-9 ✓	134-44-34	262-38-25 ✓	5.027 ✓	-0.644	-4.986	-137723.192	-72973.136	50.749	-32.682549
	157-9	157-22 ✓	135-11-43	217-50-08 ✓	37.303 ✓	-29.461	-22.882	-137752.653	-72996.018	22.882	-674.119951
										倍面積	1773.610030
										面積	886.80 ✓

<< 高丘葵出来形確認測量 >>

※ ※ 面積計算 (倍横距法) ※ ※

地番 : 157BL-2 ✓	器械点	視準点	内角	方向角	距離	緯距	経距	X座標	Y座標	倍横距	倍面積
157-24 ✓	157-11 ✓	157-11 ✓	86-43-35	123-42-53 ✓	17.463 ✓	-9.693	14.526	-137775.899	-72963.940	14.526	-140.800518
157-11	157-6 ✓	157-6 ✓	94-10-15	37-53-08 ✓	35.985 ✓	28.401	22.098	-137747.498	-72941.842	51.150	1452.711150
157-6	157-7 ✓	157-7 ✓	135-09-23	353-02-31 ✓	4.978 ✓	4.941	-0.603	-137742.557	-72942.445	72.645	358.938945
157-7	157-21 ✓	157-21 ✓	134-51-20	307-53-51 ✓	14.545 ✓	8.934	-11.478	-137733.623	-72953.923	60.564	541.109796
157-21	157-24 ✓	157-24 ✓	89-05-27	216-59-18 ✓	40.793 ✓	-32.583	-24.543	-137766.206	-72978.466	24.543	-799.700122
										倍面積	1412.259250
										面積	706.12 ✓

<< 高丘葵出来形確認測量 >>

※ ※ 面積計算 (倍横距法) ※ ※

地 器械点	番 : 157BL-3 ✓ 視準点	内角	方向角	距離	緯距	経距	X座標	Y座標	倍横距	倍面積
157-1 ✓	157-2 ✓	135-12-20	173-07-56 ✓	5.001 ✓	-4.965	0.598	-137791.948	-73022.123	0.598	-2.969070
157-2	157-3 ✓	134-44-14	127-52-10 ✓	32.567 ✓	-19.992	25.709	-137811.940	-72996.414	26.905	-537.884760
157-3	157-4 ✓	134-54-46	82-46-56 ✓	4.974 ✓	0.625	4.935	-137811.315	-72991.479	57.549	35.968125
157-4	157-11 ✓	135-05-09	37-52-05 ✓	44.863 ✓	35.416	27.539	-137775.899	-72963.940	90.023	3188.254568
157-11	157-24 ✓	85-50-48	303-42-53 ✓	17.463 ✓	9.693	-14.526	-137766.206	-72978.466	103.036	998.727948
157-24	157-22 ✓	183-57-34	307-40-27 ✓	22.175 ✓	13.553	-17.552	-137752.653	-72996.018	70.958	961.687164
157-22	157-10 ✓	90-09-41	217-50-08 ✓	23.498 ✓	-18.558	-14.413	-137771.211	-73010.431	38.993	-723.632350
157-10	157-1 ✓	180-05-28	217-55-36 ✓	19.995 ✓	-15.772	-12.290	-137786.983	-73022.721	12.290	-193.837880
									倍面積	3726.313744
									面積	1863.15 ✓