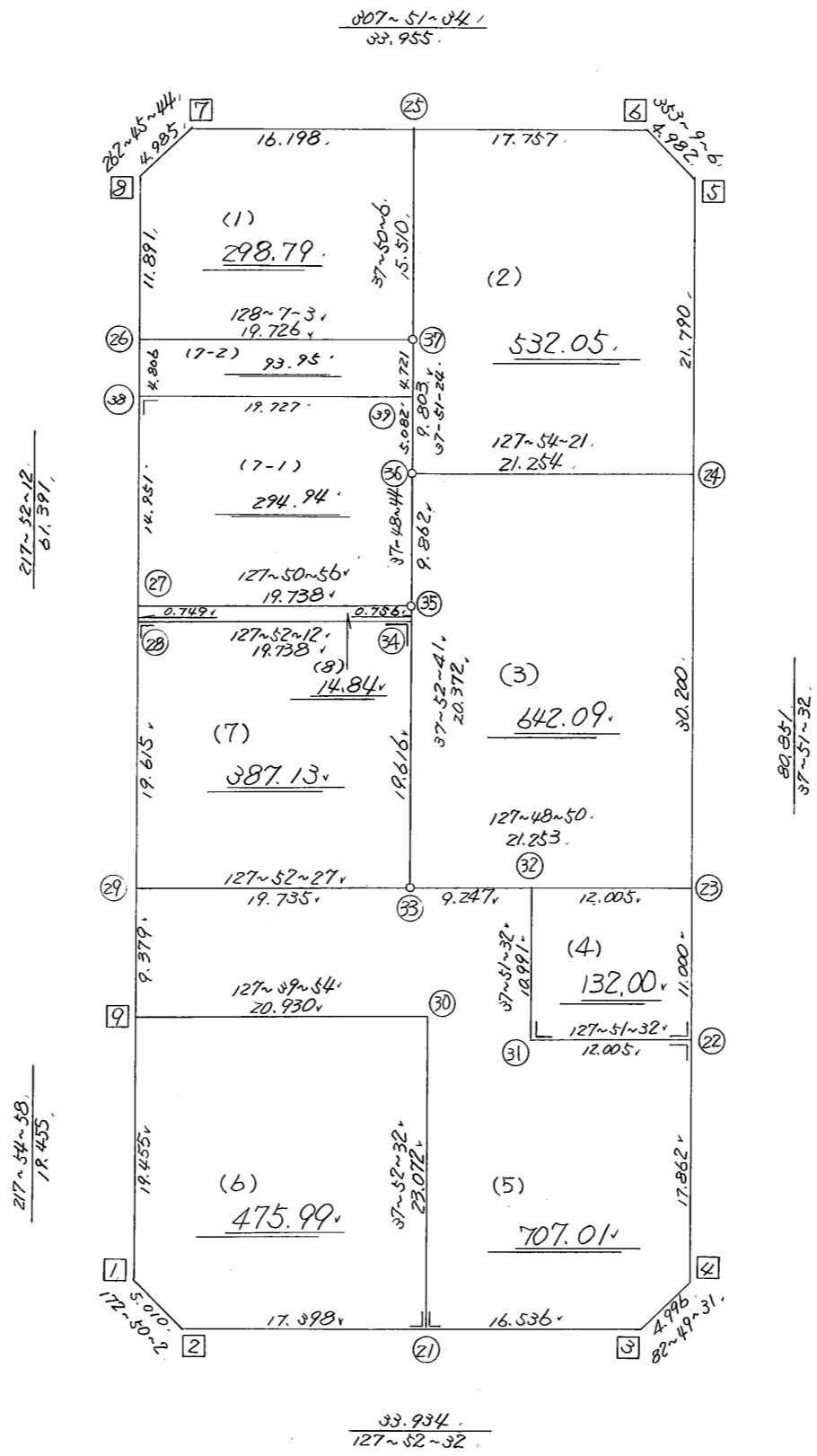


略 図

街区面積 = 6578.89 m²
 画地面積 = 6578.79
 差 積 = 10.10



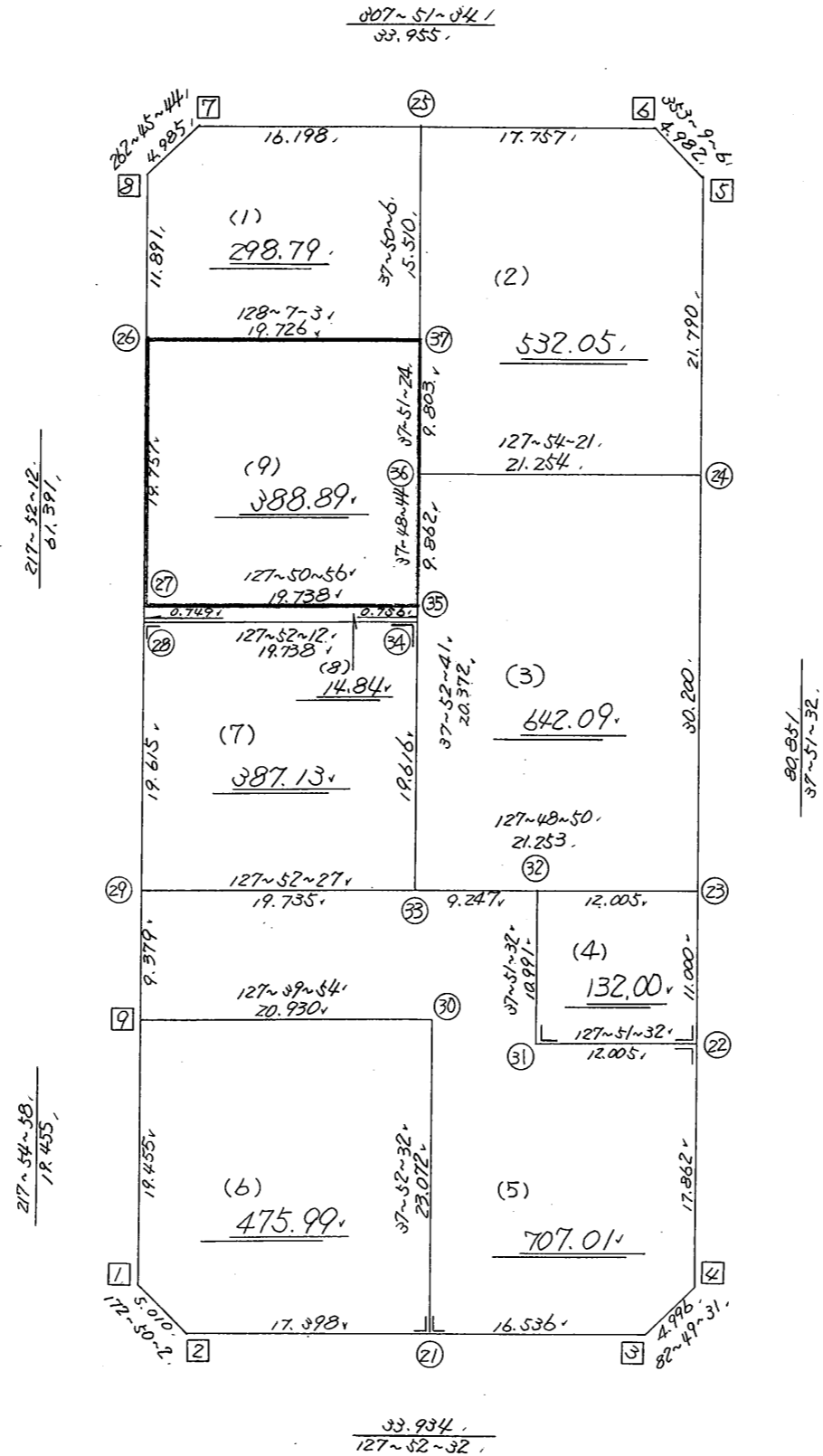
高丘西2-125

街区点番号 1 ~ 9

筆界点番号 21 ~ 39 画地番号 (1) ~ (9)

略 図

街区面積 = $\frac{33,955}{156} = 217.666$ m²
 画地面積 = $\frac{33,955}{156} = 217.666$ m²
 差 積 = 0.000 m²



H9.12.1 変更

街区点番号 1 ~ 9 筆界点番号 (21) ~ (37) 画地番号 (1) ~ (9)

* * 面積計算 (倍横距法) * * (Work No. 1)

地 器械点	番 : 156BL 視準点	内角	方向角	距離	緯距	経距	X座標	Y座標	倍横距	倍面積
156-1	156-2	134-55-04	172-50-02	5.010	-4.971	0.625	-137763.105	-73059.231	0.625	-3.106875
156-2	156-3	135-02-30	127-52-32	33.934	-20.834	26.786	-137783.939	-73032.445	28.036	-584.102024
156-3	156-4	134-56-59	82-49-31	4.996	0.624	4.957	-137783.315	-73027.488	59.779	37.302096
156-4	156-5	135-02-01	37-51-32	80.851	63.834	49.620	-137719.481	-72977.868	114.356	7299.800904
156-5	156-6	135-17-34	353-09-06	4.982	4.946	-0.594	-137714.535	-72978.462	163.382	808.087372
156-6	156-7	134-42-28	307-51-34	33.955	20.839	-26.808	-137693.696	-73005.270	135.980	2833.687220
156-7	156-8	134-54-10	262-45-44	4.985	-0.628	-4.945	-137694.324	-73010.215	104.227	-65.454556
156-8	156-9	135-06-28	217-52-12	61.391	-48.462	-37.686	-137742.786	-73047.901	61.596	-2985.065352
156-9	156-1	180-02-46	217-54-58	19.455	-15.348	-11.955	-137758.134	-73059.856	11.955	-183.485340
									倍面積	7157.663445
									面積	3578.8317225
									坪数	1082.59

* * 面積計算 (倍横距法) * * (Work No. 2)

地 器械点	番 : 156BL-1 視準点	内角	方向角	距離	緯距	経距	X座標	Y座標	倍横距	倍面積
156-26	156-37	90-14-51	128-07-03	19.726	-12.176	15.519	-137715.887	-73001.995	15.519	-188.959344
156-37	156-25	89-43-03	37-50-06	15.510	12.250	9.514	-137703.637	-72992.481	40.552	496.762000
156-25	156-7	90-01-28	307-51-34	16.198	9.941	-12.789	-137693.696	-73005.270	37.277	370.570657
156-7	156-8	134-54-10	262-45-44	4.985	-0.628	-4.945	-137694.324	-73010.215	19.543	-12.273004
156-8	156-26	135-06-28	217-52-12	11.891	-9.387	-7.299	-137703.711	-73017.514	7.299	-68.515713
									倍面積	597.584596
									面積	298.7922980
									坪数	90.38

* * 面積計算 (倍横距法) * * (Work No. 3)

地番	器械点	視準点	内角	方向角	距離	緯距	経距	X座標	Y座標	倍横距	倍面積
156-36	156-24	156-24	90-02-57	127-54-21	21.254	-13.058	16.770	-137736.685	-72991.241	16.770	-218.982660
156-24	156-5	156-5	89-57-11	37-51-32	21.790	17.204	13.373	-137719.481	-72977.868	46.913	807.091252
156-5	156-6	156-6	135-17-34	353-09-06	4.982	4.946	-0.594	-137714.535	-72978.462	59.692	295.236632
156-6	156-25	156-25	134-42-28	307-51-34	17.757	10.898	-14.019	-137703.637	-72992.481	45.079	491.270942
156-25	156-37	156-37	89-58-32	217-50-06	15.510	-12.250	-9.514	-137715.887	-73001.995	21.546	-263.938500
156-37	156-36	156-36	180-01-18	217-51-24	9.803	-7.740	-6.016	-137723.627	-73008.011	6.016	-46.563840
										倍面積	1064.113826
										面積	532.0569130
										坪数	160.94

* * 面積計算 (倍横距法) * * (Work No. 4)

地 器械点	番 : 156BL-3 視準点	内角	方向角	距離	緯距	経距	X座標	Y座標	倍横距	倍面積
156-33	156-23	89-56-09	127-48-50	21.253	-13.030	16.790	-137760.528	-73009.775	16.790	-218.773700
156-23	156-24	90-02-42	37-51-32	30.200	23.843	18.534	-137736.685	-72991.241	52.114	1242.554102
156-24	156-36	90-02-49	307-54-21	21.254	13.058	-16.770	-137723.627	-73008.011	53.878	703.538924
156-36	156-35	89-54-23	217-48-44	9.862	-7.791	-6.046	-137731.418	-73014.057	31.062	-242.004042
156-35	156-33	180-03-57	217-52-41	20.372	-16.080	-12.508	-137747.498	-73026.565	12.508	-201.128640
									倍面積	1284.186644
									面積	642.0933220
									坪数	194.23

* * 面積計算 (倍横距法) * * (Work No. 5)

地番	器械点	視準点	内角	方向角	距離	緯距	経距	X座標	Y座標	倍横距	倍面積
156-31	156-22	90-00-00	127-51-32	12.005	-7.368	9.479	-137769.213	-73016.526	9.479	-69.841272	
156-22	156-23	90-00-00	37-51-32	11.000	8.685	6.751	-137760.528	-73009.775	25.709	223.282665	
156-23	156-32	89-57-18	307-48-50	12.005	7.360	-9.484	-137753.168	-73019.259	22.976	169.103360	
156-32	156-31	90-02-42	217-51-32	10.991	-8.677	-6.746	-137761.845	-73026.005	6.746	-58.535042	
										倍面積	264.009711
										面積	132.0048555
										坪数	39.93

* * 面積計算 (倍横距法) * * (Work No. 6)

地 器械点	番 : 156BL-5 視準点	内角	方向角	距離	緯距	経距	X座標	Y座標	倍横距	倍面積
156-21	156-3	90-00-00	127-52-32	16.536	-10.152	13.053	-137783.939	-73032.445	13.053	-132.514056
156-3	156-4	134-56-59	82-49-31	4.996	0.624	4.957	-137783.315	-73027.488	31.063	19.383312
156-4	156-22	135-02-01	37-51-32	17.862	14.102	10.962	-137769.213	-73016.526	46.982	662.540164
156-22	156-31	90-00-00	307-51-32	12.005	7.368	-9.479	-137761.845	-73026.005	48.465	357.090120
156-31	156-32	270-00-00	37-51-32	10.991	8.677	6.746	-137753.168	-73019.259	45.732	396.816564
156-32	156-33	89-57-18	307-48-50	9.247	5.670	-7.306	-137747.498	-73026.565	45.172	256.125240
156-33	156-29	180-03-37	307-52-27	19.735	12.116	-15.578	-137735.382	-73042.143	22.288	270.041408
156-29	156-9	89-59-45	217-52-12	9.379	-7.404	-5.758	-137742.786	-73047.901	0.952	-7.048608
156-9	156-30	89-47-42	127-39-54	20.930	-12.789	16.568	-137755.575	-73031.333	11.762	-150.424218
156-30	156-21	270-12-38	217-52-32	23.072	-18.212	-14.165	-137773.787	-73045.498	14.165	-257.972980
									倍面積	1414.036946
									面積	707.0184730
									坪数	213.87

* * 面積計算 (倍横距法) * * (Work No. 7)

地 器械点	番 : 156BL-6 視準点	内角	方向角	距離	緯距	経距	X座標	Y座標	倍横距	倍面積
156-1	156-2	134-55-04	172-50-02	5.010	-4.971	0.625	-137763.105	-73059.231	0.625	-3.106875
156-2	156-21	135-02-30	127-52-32	17.398	-10.682	13.733	-137773.787	-73045.498	14.983	-160.048406
156-21	156-30	90-00-00	37-52-32	23.072	18.212	14.165	-137755.575	-73031.333	42.881	780.948772
156-30	156-9	89-47-22	307-39-54	20.930	12.789	-16.568	-137742.786	-73047.901	40.478	517.673142
156-9	156-1	90-15-04	217-54-58	19.455	-15.348	-11.955	-137758.134	-73059.856	11.955	-183.485340
									倍面積	951.981293
									面積	475.9906465
									坪数	143.98

* * 面積計算 (倍横距法) * * (Work No. 8)

地 器械点	番 : 156BL-7 視準点	内角	方向角	距離	緯距	経距	X座標	Y座標	倍横距	倍面積
156-29	156-33	90-00-15	127-52-27	19.735	-12.116	15.578	-137747.498	-73026.565	15.578	-188.743048
156-33	156-34	90-00-14	37-52-41	19.616	15.483	12.044	-137732.015	-73014.521	43.200	668.865600
156-34	156-28	89-59-31	307-52-12	19.738	12.117	-15.581	-137719.898	-73030.102	39.663	480.596571
156-28	156-29	90-00-00	217-52-12	19.615	-15.484	-12.041	-137735.382	-73042.143	12.041	-186.442844
									倍面積	774.276279
									面積	387.1381395
									坪数	117.10

座標面積計算書 (倍横距法)

97 [街区名 : 156]
 [地番 : 156 (7-1)]

点名	点名	内角	方向角	辺長	dx	*	dy	*	X	Y	DMD	2A
156-38	156-27		217-52-12						-137719.307	-73029.643		
156-27	156-35	89-58-44	127-50-56	19.738	-12.111	0	15.586	0	-137731.418	-73014.057	15.586	-188.762046
156-35	156-36	89-57-48	37-48-44	9.862	7.791	0	6.046	0	-137723.627	-73008.011	37.218	289.965438
156-36	156-39	180-02-40	37-51-24	5.082	4.012	1	3.119	0	-137719.614	-73004.892	46.383	186.134979
156-39	156-38	90-00-48	307-52-12	19.727	12.110	0	-15.573	0	-137707.504	-73020.465	33.929	410.880190
156-38	156-27	90-00-00	217-52-12	14.951	-11.802	-1	-9.178	0	-137719.307	-73029.643	9.178	-108.327934
合計	測角数 = 5	540-00-00		69.360	0.000	0	0.000	0			倍面積	589.890627
											面積	294.9453135
											地積	294.94

97 [街区名 : 156]
 [地番 : 156 (7-2)]

点名	点名	内角	方向角	辺長	dx	*	dy	*	X	Y	DMD	2A
156-39	156-37		37-51-24						-137715.887	-73001.995		
156-37	156-26	90-15-39	308-07-03	19.726	12.176	0	-15.519	0	-137703.711	-73017.514	-15.519	-188.959344
156-26	156-38	89-45-09	217-52-12	4.806	-3.794	1	-2.950	-1	-137707.504	-73020.465	-33.989	128.920277
156-38	156-39	90-00-00	127-52-12	19.727	-12.110	0	15.573	0	-137719.614	-73004.892	-21.367	258.754370
156-39	156-37	89-59-12	37-51-24	4.721	3.727	0	2.897	0	-137715.887	-73001.995	-2.897	-10.797119
合計	測角数 = 4	360-00-00		48.980	-0.001	1	0.001	-1			倍面積	187.918184
											面積	93.9590920
											地積	93.95

* * 面積計算 (倍横距法) * * (Work No. 9)

地 器械点	番 : 156BL-8 視準点	内角	方向角	距離	緯距	経距	X座標	Y座標	倍横距	倍面積
156-28	156-34	90-00-00	127-52-12	19.738	-12.117	15.581	-137732.015	-73014.521	15.581	-188.794977
156-34	156-35	90-00-29	37-52-41	0.756	0.597	0.464	-137731.418	-73014.057	31.626	18.880722
156-35	156-27	89-58-15	307-50-56	19.738	12.111	-15.586	-137719.307	-73029.643	16.504	199.879944
156-27	156-28	90-01-16	217-52-12	0.749	-0.591	-0.459	-137719.898	-73030.102	0.459	-0.271269
									倍面積	29.694420
									面積	14.8472100
									坪数	4.49

* * 面積計算 (倍横距法) * * (Work No. 10)

地番 器械点	番 : 156BL-9 視準点	内角	方向角	距離	緯距	経距	X座標	Y座標	倍横距	倍面積
156-27	156-35	89-58-44	127-50-56	19.738	-12.111	15.586	-137731.418	-73014.057	15.586	-188.762046
156-35	156-36	89-57-48	37-48-44	9.862	7.791	6.046	-137723.627	-73008.011	37.218	289.965438
156-36	156-37	180-02-40	37-51-24	9.803	7.740	6.016	-137715.887	-73001.995	49.280	381.427200
156-37	156-26	90-15-39	308-07-03	19.726	12.176	-15.519	-137703.711	-73017.514	39.777	484.324752
156-26	156-27	89-45-09	217-52-12	19.757	-15.596	-12.129	-137719.307	-73029.643	12.129	-189.163884
									倍面積	777.791460
									面積	388.8957300
									坪数	117.64