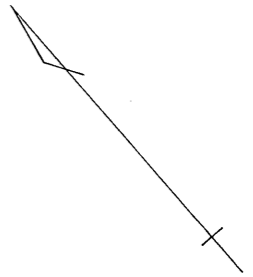
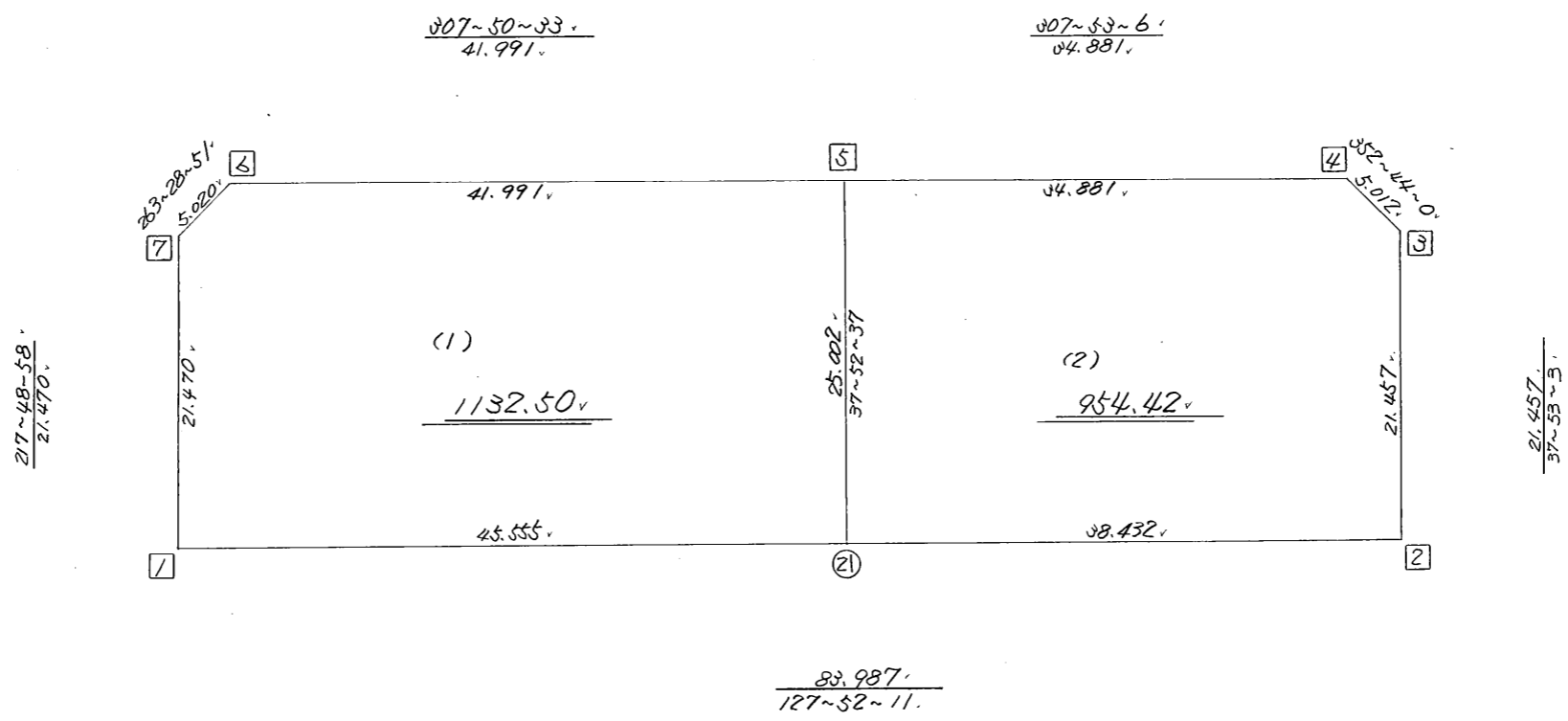


略 図

街区面積 = $\frac{2086.94}{m^2}$
 画地面積 = $\frac{2086.92}{m^2}$
 差 積 = $\frac{110.02}{m^2}$



高丘西2-126

街区点番号 1 ~ 7 筆界点番号 (21) ~ () 画地番号 (1) ~ (2)

* * 面積計算 (倍横距法) * * (Work No.174)

地 器械点	番 : 155BL 視準点	内角	方向角	距離	緯距	経距	X座標	Y座標	倍横距	倍面積
155-1	155-2	90-03-13	127-52-11	83.987	-51.557	66.300	-137810.562	-73048.693	66.300	-3418.229100
155-2	155-3	90-00-52	37-53-03	21.457	16.935	13.176	-137793.627	-73035.517	145.776	2468.716560
155-3	155-4	134-50-57	352-44-00	5.012	4.972	-0.634	-137788.655	-73036.151	158.318	787.157096
155-4	155-5	135-09-06	307-53-06	34.881	21.420	-27.530	-137767.235	-73063.681	130.154	2787.898680
155-5	155-6	179-57-27	307-50-33	41.991	25.761	-33.160	-137741.474	-73096.841	69.464	1789.462104
155-6	155-7	135-38-18	263-28-51	5.020	-0.570	-4.988	-137742.044	-73101.829	31.316	-17.850120
155-7	155-1	134-20-07	217-48-58	21.470	-16.961	-13.164	-137759.005	-73114.993	13.164	-223.274604
									倍面積	4173.880616
									面積	2086.9403080
									坪数	631.29

* * 面積計算 (倍横距法) * *

(Work No.175)

地 器械点	番 : 視準点	155BL-1 内角	方向角	距離	緯距	経距	X座標	Y座標	倍横距	倍面積
155-1	155-21	90-03-13	127-52-11	45.555	-27.965	35.962	-137786.970	-73079.031	35.962	-1005.677330
155-21	155-5	90-00-26	37-52-37	25.002	19.735	15.350	-137767.235	-73063.681	87.274	1722.352390
155-5	155-6	89-57-56	307-50-33	41.991	25.761	-33.160	-137741.474	-73096.841	69.464	1789.462104
155-6	155-7	135-38-18	263-28-51	5.020	-0.570	-4.988	-137742.044	-73101.829	31.316	-17.850120
155-7	155-1	134-20-07	217-48-58	21.470	-16.961	-13.164	-137759.005	-73114.993	13.164	-223.274604
									倍面積	2265.012440
									面積	1132.5062200
									坪数	342.58

* * 面積計算 (倍横距法) * *

(Work No.176)

地 器械点	番 : 155BL-2 視準点	内角	方向角	距離	緯距	経距	X座標	Y座標	倍横距	倍面積
155-21	155-2	89-59-34	127-52-11	38.432	-23.592	30.338	-137810.562	-73048.693	30.338	-715.734096
155-2	155-3	90-00-52	37-53-03	21.457	16.935	13.176	-137793.627	-73035.517	73.852	1250.683620
155-3	155-4	134-50-57	352-44-00	5.012	4.972	-0.634	-137788.655	-73036.151	86.394	429.550968
155-4	155-5	135-09-06	307-53-06	34.881	21.420	-27.530	-137767.235	-73063.681	58.230	1247.286600
155-5	155-21	89-59-31	217-52-37	25.002	-19.735	-15.350	-137786.970	-73079.031	15.350	-302.932250
									倍面積	1908.854842
									面積	954.4274210
									坪数	288.71