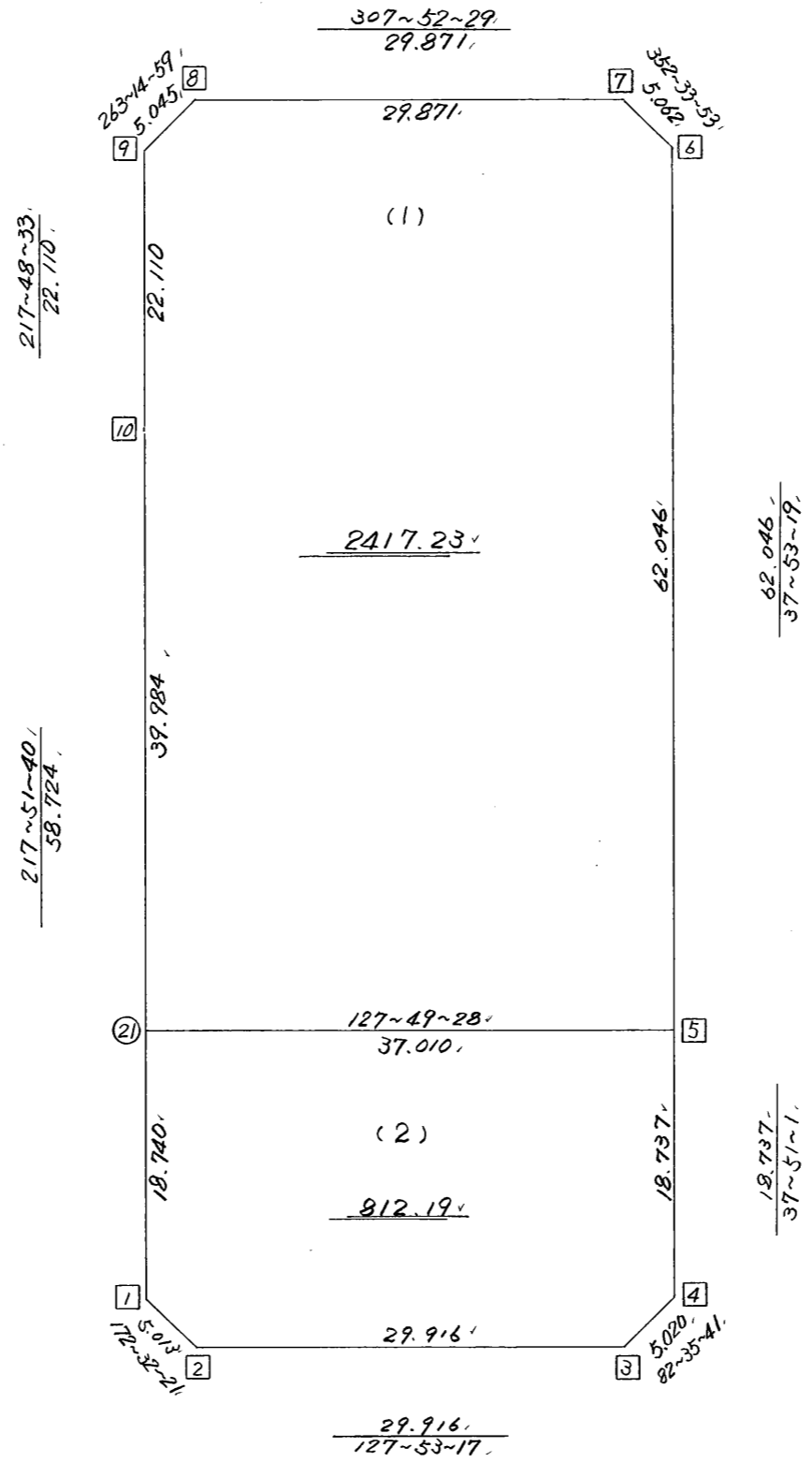


略 図

街区面積 =  $\frac{3229.44}{\text{m}^2}$   
 画地面積 =  $\frac{3229.42}{\text{m}^2}$   
 差 積 =  $\frac{0.02}{\text{m}^2}$



高丘西2-127

街区点番号 1 ~ 10      筆界点番号 (21) ~ ( )      画地番号 (1) ~ (2)

\* \* 面積計算 (倍横距法) \* \* (Work No.172)

地 器械点	番 : 154BL 視準点	内角	方向角	距離	緯距	経距	X座標	Y座標	倍横距	倍面積
154-1	154-2	134-40-41	172-32-21	5.013	-4.971	0.651	-137736.708	-73093.153	0.651	-3.236121
154-2	154-3	135-20-56	127-53-17	29.916	-18.372	23.610	-137755.080	-73069.543	24.912	-457.683264
154-3	154-4	134-42-24	82-35-41	5.020	0.647	4.978	-137754.433	-73064.565	53.500	34.614500
154-4	154-5	135-15-20	37-51-01	18.737	14.795	11.497	-137739.638	-73053.068	69.975	1035.280125
154-5	154-6	180-02-18	37-53-19	62.046	48.967	38.104	-137690.671	-73014.964	119.576	5855.277992
154-6	154-7	134-40-34	352-33-53	5.062	5.019	-0.655	-137685.652	-73015.619	157.025	788.108475
154-7	154-8	135-18-36	307-52-29	29.871	18.339	-23.579	-137667.313	-73039.198	132.791	2435.254149
154-8	154-9	135-22-30	263-14-59	5.045	-0.593	-5.010	-137667.906	-73044.208	104.202	-61.791786
154-9	154-10	134-33-34	217-48-33	22.110	-17.468	-13.554	-137685.374	-73057.762	85.638	-1495.924584
154-10	154-1	180-03-07	217-51-40	58.724	-46.363	-36.042	-137731.737	-73093.804	36.042	-1671.015246
									倍面積	6458.884240
									面積	3229.4421200
									坪数	976.90

\* \* 面積計算 (倍横距法) \* \* (Work No.173)

地 器械点	番 : 154BL-1 視準点	内角	方向角	距離	緯距	経距	X座標	Y座標	倍横距	倍面積
154-21	154-5	89-57-48	127-49-28	37.010	-22.696	29.234	-137739.638	-73053.068	29.234	-663.494864
154-5	154-6	90-03-51	37-53-19	62.046	48.967	38.104	-137690.671	-73014.964	96.572	4728.841124
154-6	154-7	134-40-34	352-33-53	5.062	5.019	-0.655	-137685.652	-73015.619	134.021	672.651399
154-7	154-8	135-18-36	307-52-29	29.871	18.339	-23.579	-137667.313	-73039.198	109.787	2013.383793
154-8	154-9	135-22-30	263-14-59	5.045	-0.593	-5.010	-137667.906	-73044.208	81.198	-48.150414
154-9	154-10	134-33-34	217-48-33	22.110	-17.468	-13.554	-137685.374	-73057.762	62.634	-1094.090712
154-10	154-21	180-03-07	217-51-40	39.984	-31.568	-24.540	-137716.942	-73082.302	24.540	-774.678720
									倍面積	4834.461606
									面積	2417.2308030
									坪数	731.21

\* \* 面積計算 (倍横距法) \* \* (Work No.174)

地 器械点	番 : 154BL-2 視準点	内角	方向角	距離	緯距	経距	X座標	Y座標	倍横距	倍面積
154-1	154-2	134-40-41	172-32-21	5.013	-4.971	0.651	-137736.708	-73093.153	0.651	-3.236121
154-2	154-3	135-20-56	127-53-17	29.916	-18.372	23.610	-137755.080	-73069.543	24.912	-457.683264
154-3	154-4	134-42-24	82-35-41	5.020	0.647	4.978	-137754.433	-73064.565	53.500	34.614500
154-4	154-5	135-15-20	37-51-01	18.737	14.795	11.497	-137739.638	-73053.068	69.975	1035.280125
154-5	154-21	89-58-27	307-49-28	37.010	22.696	-29.234	-137716.942	-73082.302	52.238	1185.593648
154-21	154-1	90-02-12	217-51-40	18.740	-14.795	-11.502	-137731.737	-73093.804	11.502	-170.172090
									倍面積	1624.396798
									面積	812.1983990
									坪数	245.69