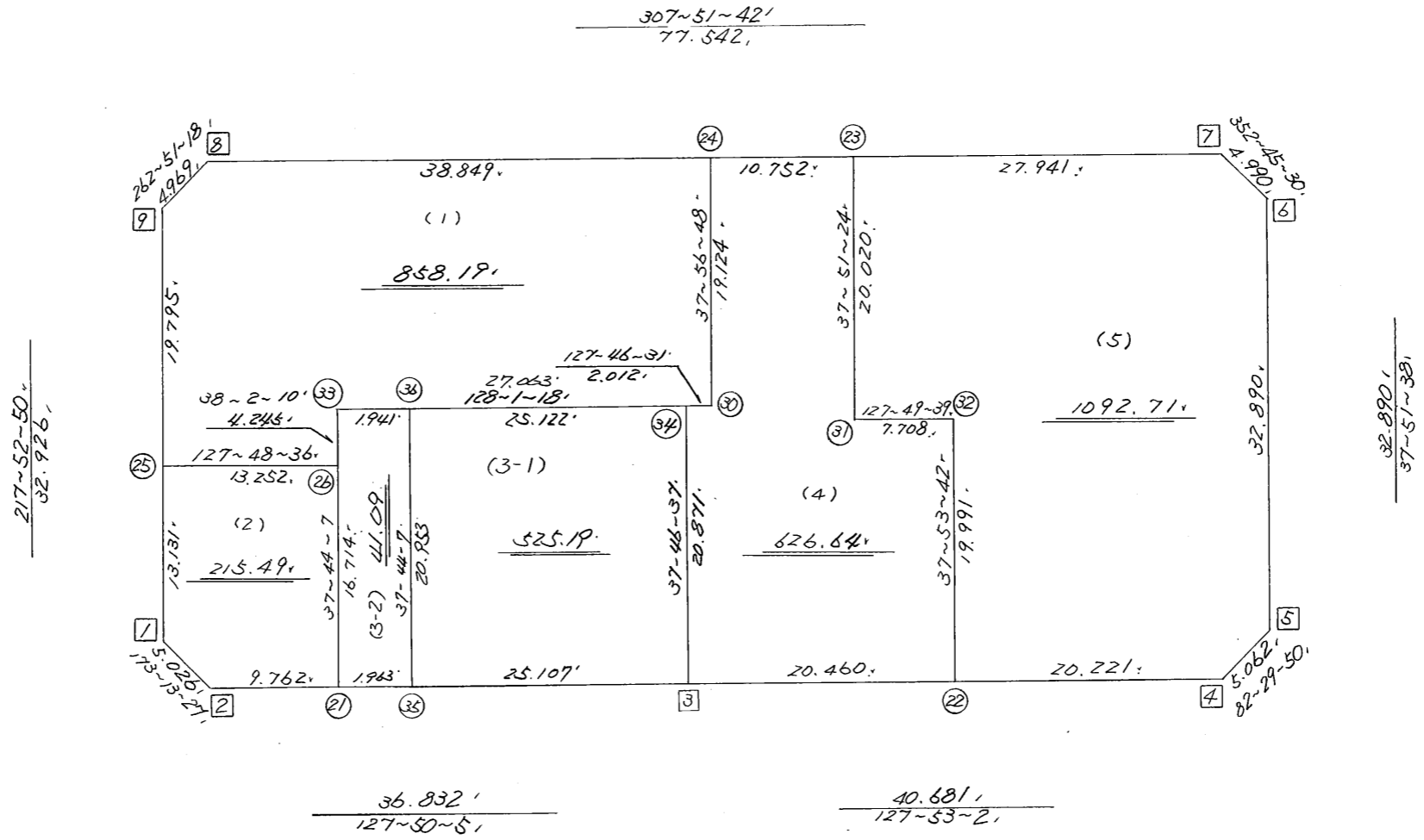
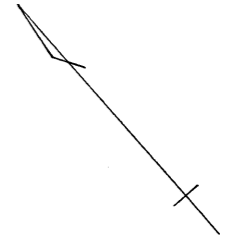


略 図

街区面積 = $\frac{307.51 \times 42}{100} \text{ m}^2$
 画地面積 = $\frac{307.51 \times 37}{100}$
 差 積 = $\frac{1110.02}{100}$

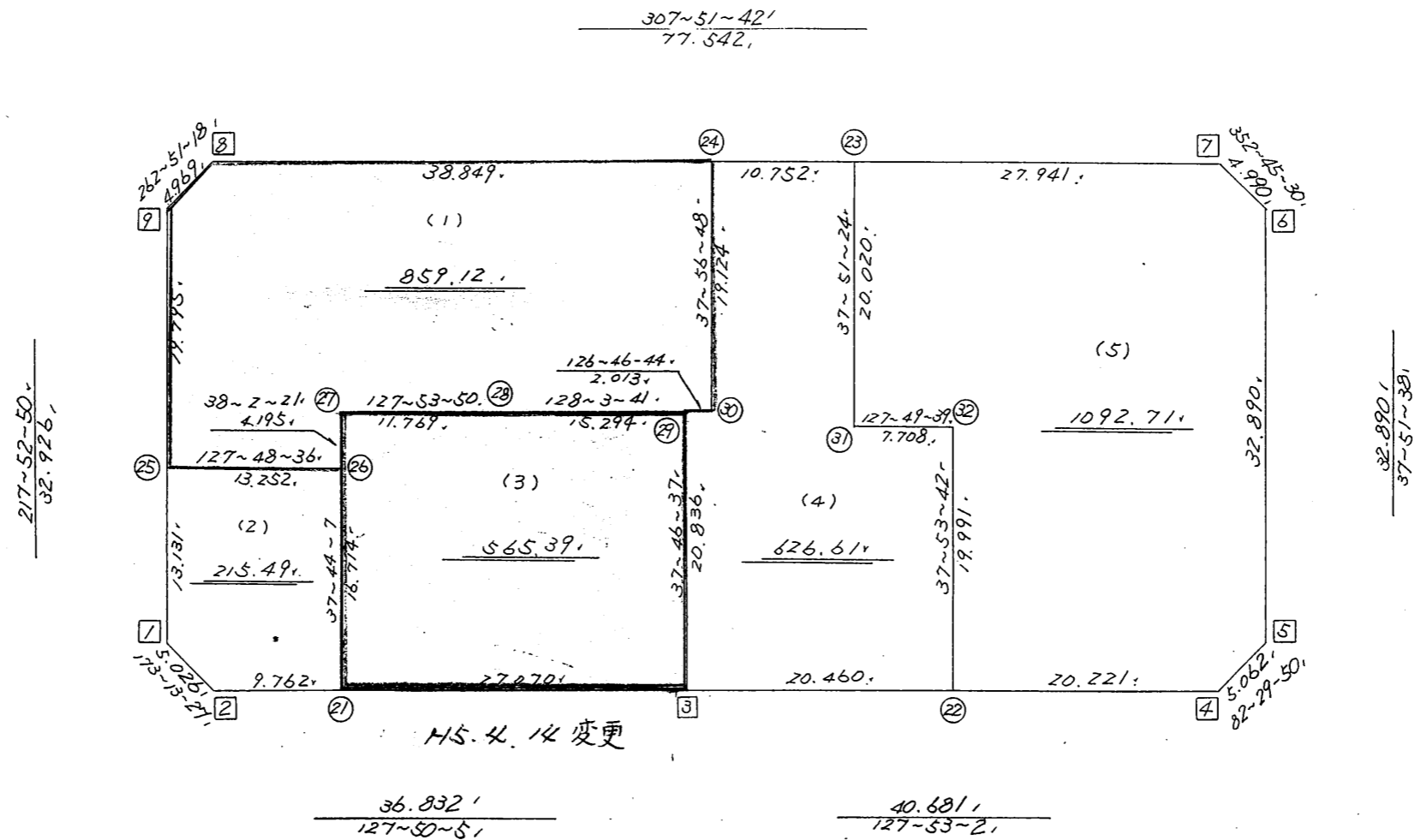


高丘西2-128

街区点番号 1 ~ 9 筆界点番号 21 ~ 34 画地番号 (1) ~ (5)

略 図

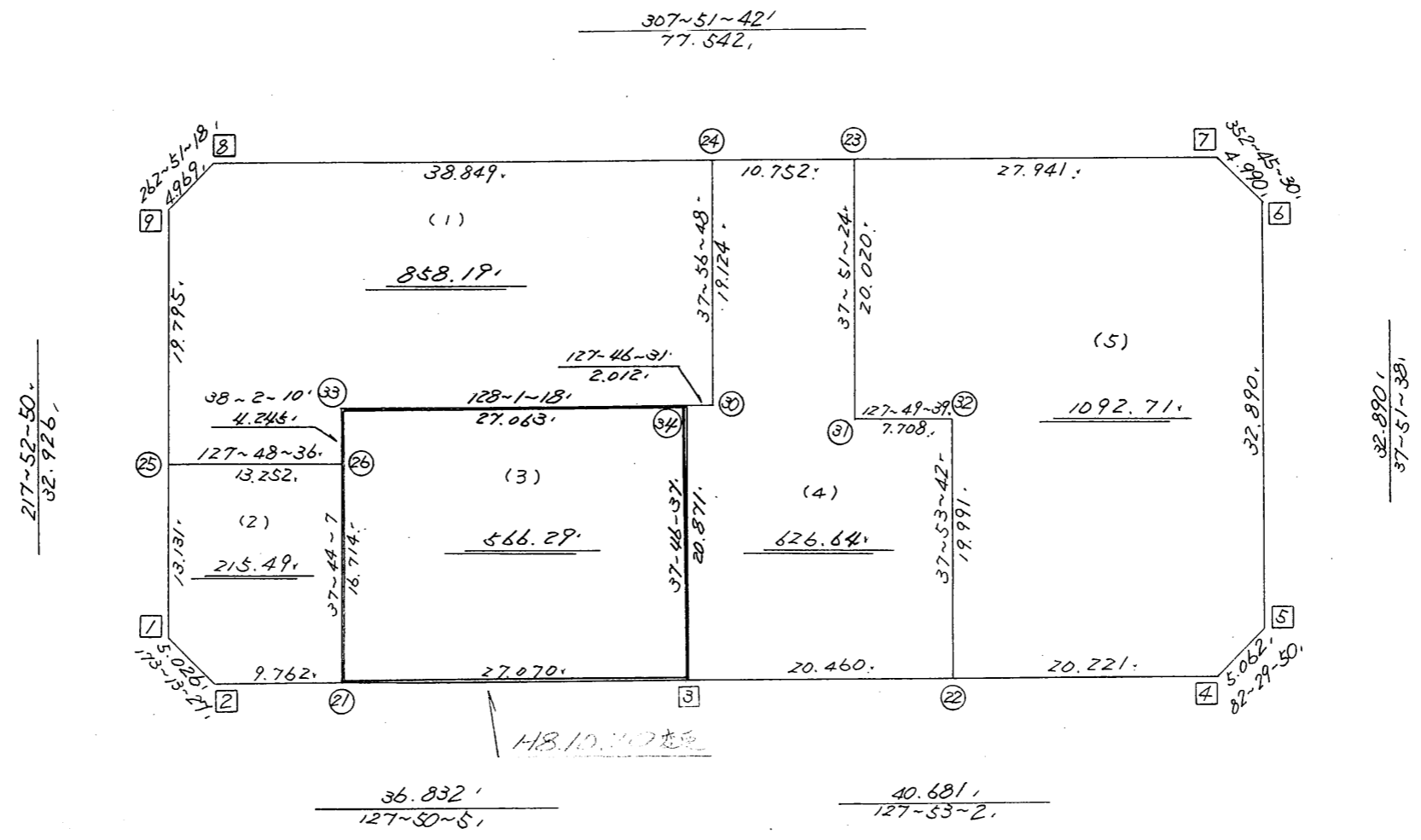
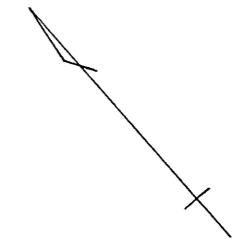
街区面積 = 3052.23 m²
 両地面積 = 3052.22
 差 積 = 0.01



街区点番号 1 ~ 9 筆界点番号 21 ~ 32 両地番号 (1) ~ (5)

略 図

街区面積 = $\frac{307.51 \sim 42'}{77.542.1}$ m²
 画地面積 = $\frac{307.51 \sim 42'}{77.542.1}$
 差 積 = $\frac{1110.01}{77.542.1}$



街区点番号 1 ~ 9 筆界点番号 21 ~ 34 画地番号 1 ~ 5

不 二 番 地 三 七 月 三 十 七 日 校 正 五 五 五 五

* * 面積計算 (倍横距法) * * (Work No.155)

地 器械点	番 : 152BL 視準点	内角	方向角	距離	緯距	経距	X座標	Y座標	倍横距	倍面積
152-1	152-2	135-20-37	173-13-27	5.026	-4.991	0.593	-137633.367	-73073.100	0.593	-2.959663
152-2	152-3	134-36-38	127-50-05	36.832	-22.592	29.089	-137655.959	-73044.011	30.275	-683.972800
152-3	152-4	180-02-57	127-53-02	40.681	-24.981	32.108	-137680.940	-73011.903	91.472	-2285.062032
152-4	152-5	134-36-48	82-29-50	5.062	0.661	5.019	-137680.279	-73006.884	128.599	85.003939
152-5	152-6	135-21-48	37-51-38	32.890	25.967	20.186	-137654.312	-72986.698	153.804	3993.828468
152-6	152-7	134-53-52	352-45-30	4.990	4.950	-0.629	-137649.362	-72987.327	173.361	858.136950
152-7	152-8	135-06-12	307-51-42	77.542	47.592	-61.219	-137601.770	-73048.546	111.513	5307.126696
152-8	152-9	134-59-36	262-51-18	4.969	-0.618	-4.930	-137602.388	-73053.476	45.364	-28.034952
152-9	152-1	135-01-32	217-52-50	32.926	-25.988	-20.217	-137628.376	-73073.693	20.217	-525.399396
									倍面積	6718.667210
									面積	3359.3336050
									坪数	1016.19

<< 高丘葵出来形確認測量 >>

※ ※ 面積計算 (倍横距法) ※ ※

地番 器械点	番 : 152BL-1 視準点	内角	方向角	距離	緯距	経距	X座標	Y座標	倍横距	倍面積
152-25 ✓	152-26 ✓	89-55-46	127-48-36 ✓	13.252 ✓	-8.124	10.470	-137626.136	-73055.161	10.470	-85.053773
152-26	152-33 ✓	90-13-34	38-02-10 ✓	4.245 ✓	3.344	2.616	-137622.792	-73052.545	23.555	78.755254
152-33	152-34 ✓	269-59-08	128-01-18 ✓	27.063 ✓	-16.670	21.320	-137639.462	-73031.226	47.490	-791.652731
152-34	152-30 ✓	179-45-13	127-46-31 ✓	2.012 ✓	-1.233	1.591	-137640.695	-73029.635	70.400	-86.780122
152-30	152-24 ✓	90-10-17	37-56-48 ✓	19.124 ✓	15.081	11.760	-137625.614	-73017.875	83.751	1263.060432
152-24	152-8 ✓	89-54-54	307-51-42 ✓	38.849 ✓	23.844	-30.671	-137601.770	-73048.546	64.840	1546.040027
152-8	152-9 ✓	134-59-36	262-51-18 ✓	4.969 ✓	-0.618	-4.930	-137602.388	-73053.476	29.239	-18.069715
152-9	152-25 ✓	135-01-32	217-52-50 ✓	19.795 ✓	-15.624	-12.155	-137618.012	-73065.631	12.155	-189.902699
									倍面積	1716.396671
									面積	858.19 ✓

* * 面積計算 (倍横距法) * * (Work No.157)

地 器械点	番 : 視準点	152BL-2 内角	方向角	距離	緯距	経距	X座標	Y座標	倍横距	倍面積
152-1	152-2	135-20-37	173-13-27	5.026	-4.991	0.593	-137633.367	-73073.100	0.593	-2.959663
152-2	152-21	134-36-38	127-50-05	9.762	-5.988	7.710	-137639.355	-73065.390	8.896	-53.269248
152-21	152-26	89-54-02	37-44-07	16.714	13.219	10.229	-137626.136	-73055.161	26.835	354.731865
152-26	152-25	90-04-29	307-48-36	13.252	8.124	-10.470	-137618.012	-73065.631	26.594	216.049656
152-25	152-1	90-04-14	217-52-50	13.131	-10.364	-8.062	-137628.376	-73073.693	8.062	-83.554568
									倍面積	430.998042
									面積	215.4990210
									坪数	65.18

座標面積計算書 (倍横距法)

258 [街区名 : 152]
 [地番 : 152 (3-1)]

点名	点名	内角	方向角	辺長	d x	*	d y	*	X	Y	DMD	2 A
152-35	152-3✓		127-50-05						-137655.959	-73044.011		
152-3	152-34✓	89-56-32	37-46-37	20.871✓	16.496	1	12.785	0	-137639.462	-73031.226	12.785	210.914145
152-34	152-36✓	90-14-41	308-01-18	25.122✓	15.474	0	-19.791	1	-137623.988	-73051.016	5.780	89.439720
152-36	152-35✓	89-42-49	217-44-07	20.953✓	-16.571	0	-12.824	0	-137640.559	-73063.840	-26.834	444.666214
152-35	152-3✓	90-05-58	127-50-05	25.107✓	-15.400	0	19.829	0	-137655.959	-73044.011	-19.829	305.366600
合計	測角数 = 4	360-00-00		92.053	-0.001	1	-0.001	1			倍面積	1050.386679
											面積	525.1933395
											地積	525.19✓

258 [街区名 : 152]
 [地番 : 152 (3-2)]

点名	点名	内角	方向角	辺長	d x	*	d y	*	X	Y	DMD	2 A
152-33	152-26✓		218-02-10						-137626.136	-73055.161		
152-26	152-21✓	179-41-57	217-44-07	16.714✓	-13.218	-1	-10.229	0	-137639.355	-73065.390	-10.229	135.217151
152-21	152-35✓	90-05-58	127-50-05	1.963✓	-1.204	0	1.550	0	-137640.559	-73063.840	-18.908	22.765232
152-35	152-36✓	89-54-02	37-44-07	20.953✓	16.571	0	12.824	0	-137623.988	-73051.016	-4.534	-75.132914
152-36	152-33✓	90-17-11	308-01-18	1.941✓	1.196	0	-1.529	0	-137622.792	-73052.545	6.761	8.086156
152-33	152-26✓	90-00-52	218-02-10	4.245✓	-3.343	-1	-2.616	0	-137626.136	-73055.161	2.616	-8.747904
合計	測角数 = 5	540-00-00		45.816	0.002	-2	0.000	0			倍面積	82.187721
											面積	41.0938605
											地積	41.09✓

<< 高丘葵出来形確認測量 >>

※ ※ 面積計算 (倍横距法) ※ ※

地番	器械点	視準点	内角	方向角	距離	緯距	経距	X座標	Y座標	倍横距	倍面積
152BL-3	152-21	152-3	90-05-58	127-50-05	27.070	-16.604	21.379	-137655.959	-73044.011	21.379	-354.993086
	152-3	152-34	89-56-32	37-46-37	20.871	16.497	12.785	-137639.462	-73031.226	55.544	916.297087
	152-34	152-33	90-14-41	308-01-18	27.063	16.670	-21.320	-137622.792	-73052.545	47.010	783.649938
	152-33	152-26	90-00-52	218-02-10	4.245	-3.344	-2.616	-137626.136	-73055.161	23.075	-77.150115
	152-26	152-21	179-41-57	217-44-07	16.714	-13.219	-10.229	-137639.355	-73065.390	10.229	-135.219424
										倍面積	1132.584400
										面積	566.29

* * 面積計算 (倍橫距法) * *

地 器械点	番 : 152BL-4 ✓ 視準点	内角	方向角	距離	緯距	經距	X座標	Y座標	倍橫距	倍面積
152-3 ✓	152-22 ✓	90-06-25	127-53-02 ✓	20.460 ✓	-12.564	16.148	-137668.523	-73027.863	16.148	-202.880250
152-22	152-32 ✓	90-00-40	37-53-42 ✓	19.991 ✓	15.776	12.279	-137652.747	-73015.584	44.575	703.204302
152-32	152-31 ✓	89-55-57	307-49-39 ✓	7.708 ✓	4.727	-6.088	-137648.020	-73021.672	50.766	239.970882
152-31	152-23 ✓	270-01-45	37-51-24 ✓	20.020 ✓	15.807	12.286	-137632.213	-73009.386	56.964	900.417114
152-23	152-24 ✓	90-00-18	307-51-42 ✓	10.752 ✓	6.599	-8.489	-137625.614	-73017.875	60.761	400.984125
152-24	152-30 ✓	90-05-06	217-56-48 ✓	19.124 ✓	-15.081	-11.760	-137640.695	-73029.635	40.512	-610.967639
152-30	152-34 ✓	269-49-43	307-46-31 ✓	2.012 ✓	1.233	-1.591	-137639.462	-73031.226	27.161	33.480932
152-34	152-3 ✓	90-00-06	217-46-37 ✓	20.871 ✓	-16.497	-12.785	-137655.959	-73044.011	12.785	-210.917118
									倍面積	1253.292349
									面積	626.64 ✓

* * 面積計算 (倍横距法) * * (Work No.160)

地 器械点	番 : 152BL-5 視準点	内角	方向角	距離	緯距	経距	X座標	Y座標	倍横距	倍面積
152-22	152-4	89-59-20	127-53-02	20.221	-12.417	15.960	-137680.940	-73011.903	15.960	-198.175320
152-4	152-5	134-36-48	82-29-50	5.062	0.661	5.019	-137680.279	-73006.884	36.939	24.416679
152-5	152-6	135-21-48	37-51-38	32.890	25.967	20.186	-137654.312	-72986.698	62.144	1613.693248
152-6	152-7	134-53-52	352-45-30	4.990	4.950	-0.629	-137649.362	-72987.327	81.701	404.419950
152-7	152-23	135-06-12	307-51-42	27.941	17.149	-22.059	-137632.213	-73009.386	59.013	1012.013937
152-23	152-31	89-59-42	217-51-24	20.020	-15.807	-12.286	-137648.020	-73021.672	24.668	-389.927076
152-31	152-32	89-58-15	127-49-39	7.708	-4.727	6.088	-137652.747	-73015.584	18.470	-87.307690
152-32	152-22	270-04-03	217-53-42	19.991	-15.776	-12.279	-137668.523	-73027.863	12.279	-193.713504
									倍面積	2185.420224
									面積	1092.7101120
									坪数	330.54