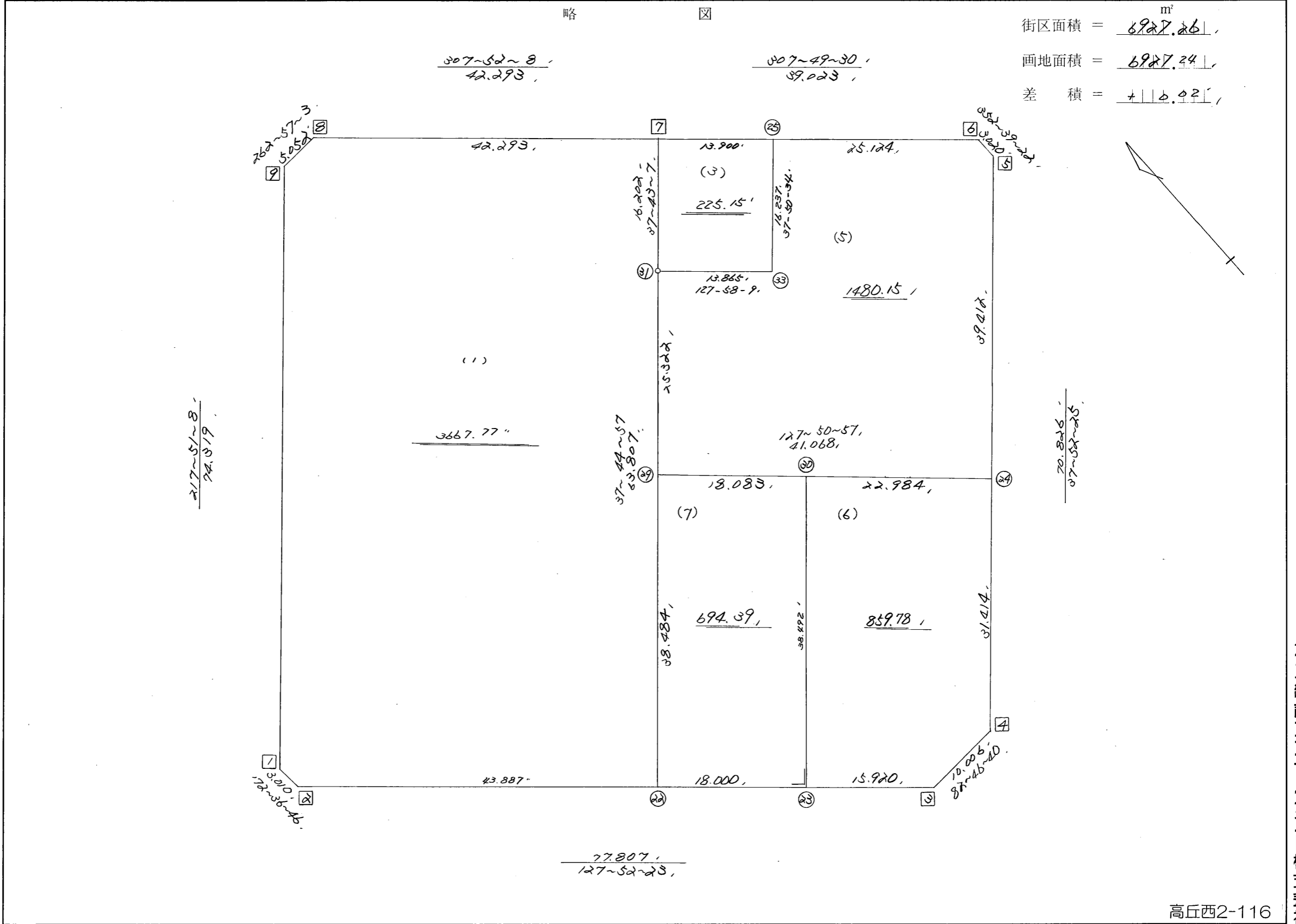


略 図

街区面積 = $\frac{6927.26}{m^2}$,
 画地面積 = $\frac{6927.24}{m^2}$,
 差 積 = $\frac{+0.02}{m^2}$,



高丘西2-116

街区点番号 $\boxed{1} \sim \boxed{9}$, 筆界点番号 $\textcircled{21} \sim \textcircled{33}$, 画地番号 (1) ~ (7)

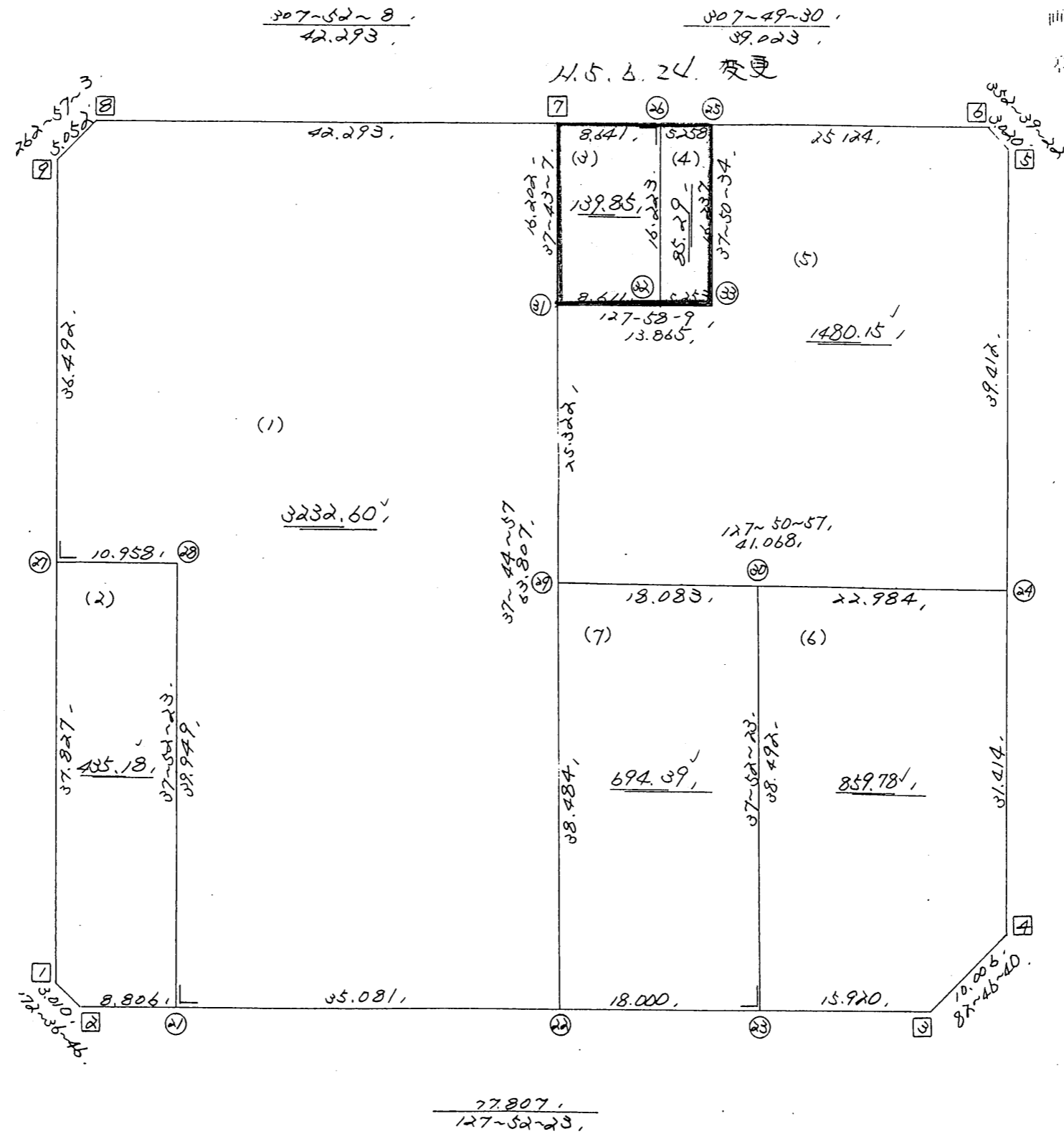
座標面積計算書 (倍横距法)

91 [街区名 : 139]
 [地番 : 139(1)]

点名	点名	内角	方向角	辺長	dx	*	dy	*	X	Y	DMD	2A
139-9	139-1		217-51-08						-138019.720	-73094.020		
139-1	139-2	134-45-38	172-36-46	3.010	-2.985	0	0.387	0	-138022.705	-73093.633	0.387	-1.155195
139-2	139-22	135-15-37	127-52-23	43.887	-26.943	0	34.643	0	-138049.648	-73058.990	35.417	-954.240231
139-22	139-31	89-52-34	37-44-57	63.807	50.452	0	39.063	0	-137999.196	-73019.927	109.123	5505.473596
139-31	139-7	179-58-10	37-43-07	16.202	12.816	0	9.912	0	-137986.380	-73010.015	158.098	2026.183968
139-7	139-8	90-09-01	307-52-08	42.293	25.962	0	-33.387	0	-137960.418	-73043.402	134.623	3495.082326
139-8	139-9	135-04-55	262-57-03	5.052	-0.620	0	-5.014	0	-137961.038	-73048.416	96.222	-59.657640
139-9	139-1	134-54-05	217-51-08	74.319	-58.682	0	-45.604	0	-138019.720	-73094.020	45.604	-2676.133928
合計	測角数 = 7	900-00-00		248.570	0.000	0	0.000	0			倍面積	7335.552896
											面積	3667.7764480
											地積	3667.77

略 図

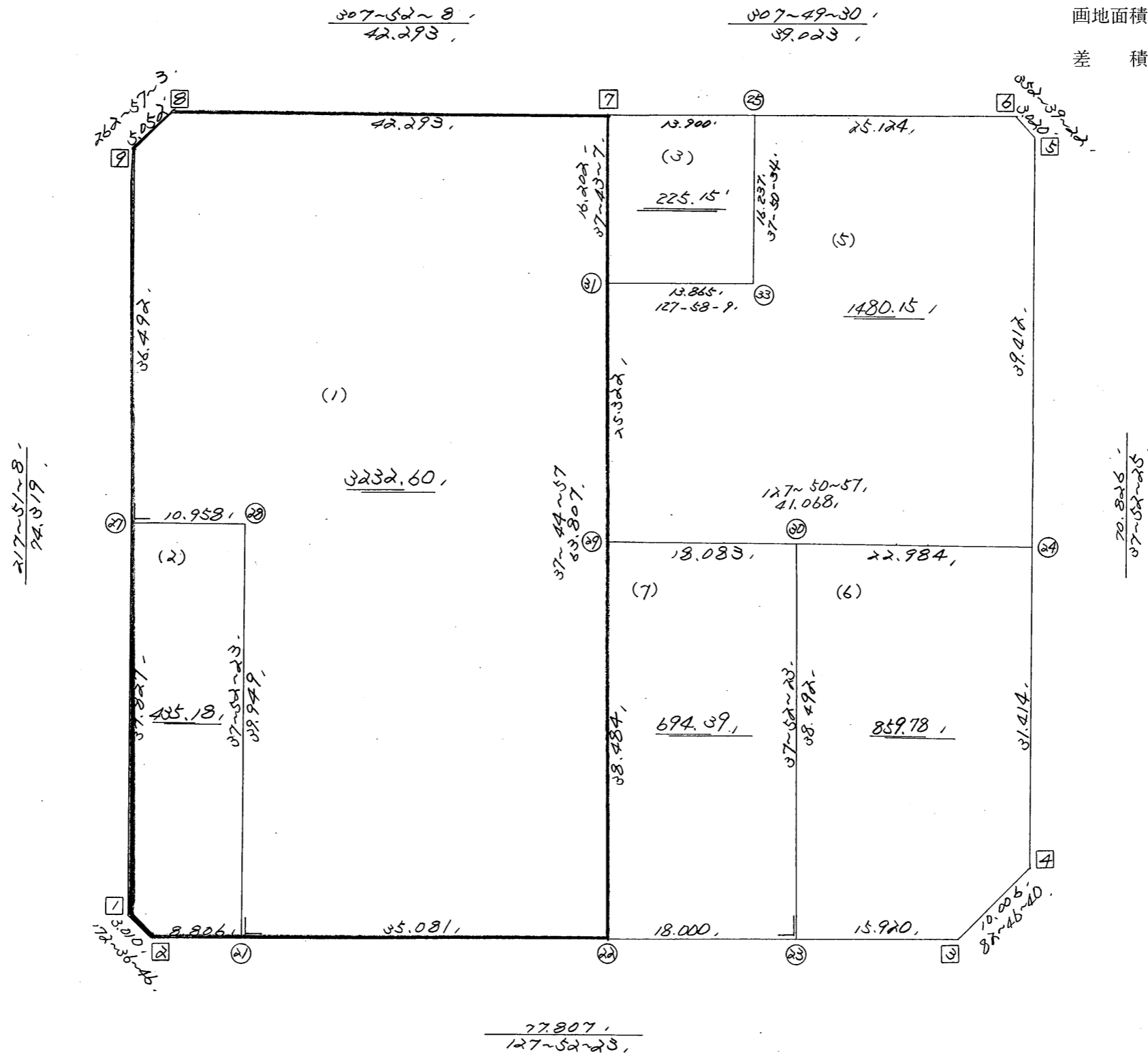
街区面積 = 6927.26 [㎡]
 西地面積 = 6927.24 [㎡]
 差 積 = 0.02 [㎡]



街区点番号 1 - 9 境界点番号 (21) - (33) 西地番号 1, 2, 7

略 ☒

街区面積 = $\frac{m^2}{6927.26}$,
 画地面積 = $\frac{6927.25}{}$,
 差 積 = $\frac{116.01}{}$,



H9.12.1 変更

不二綜合ビルディング株式会社

街区点番号 1 ~ 9 , 筆界点番号 21 ~ 33 , 画地番号 (1) ~ (7)

* * 面積計算 (倍横距法) * * (Work No.136)

地 器械点	番 : 139BL 視準点	内角	方向角	距離	緯距	經距	X座標	Y座標	倍横距	倍面積
139-1	139-2	134-45-38	172-36-46	3.010	-2.985	0.387	-138022.705	-73093.633	0.387	-1.155195
139-2	139-3	135-15-37	127-52-23	77.807	-47.767	61.419	-138070.472	-73032.214	62.193	-2970.773031
139-3	139-4	134-54-17	82-46-40	10.006	1.258	9.927	-138069.214	-73022.287	133.539	167.992062
139-4	139-5	135-05-45	37-52-25	70.826	55.908	43.482	-138013.306	-72978.805	186.948	10451.888784
139-5	139-6	134-46-57	352-39-22	3.020	2.995	-0.386	-138010.311	-72979.191	230.044	688.981780
139-6	139-7	135-10-08	307-49-30	39.023	23.931	-30.824	-137986.380	-73010.015	198.834	4758.296454
139-7	139-8	180-02-38	307-52-08	42.293	25.962	-33.387	-137960.418	-73043.402	134.623	3495.082326
139-8	139-9	135-04-55	262-57-03	5.052	-0.620	-5.014	-137961.038	-73048.416	96.222	-59.657640
139-9	139-1	134-54-05	217-51-08	74.319	-58.682	-45.604	-138019.720	-73094.020	45.604	-2676.133928
									倍面積	13854.521612
									面積	6927.2608060
									坪数	2095.49

* * 面積計算 (倍横距法) * * (Work No.137)

地番 器械点	番 : 139BL-1 視準点	内角	方向角	距離	緯距	経距	X座標	Y座標	倍横距	倍面積
139-27	139-28	90-00-00	127-51-08	10.958	-6.724	8.653	-137996.576	-73062.156	8.653	-58.182772
139-28	139-21	270-01-15	217-52-23	39.949	-31.535	-24.526	-138028.111	-73086.682	-7.220	227.682700
139-21	139-22	90-00-00	127-52-23	35.081	-21.537	27.692	-138049.648	-73058.990	-4.054	87.310998
139-22	139-31	89-52-34	37-44-57	63.807	50.452	39.063	-137999.196	-73019.927	62.701	3163.390852
139-31	139-7	179-58-10	37-43-07	16.202	12.816	9.912	-137986.380	-73010.015	111.676	1431.239616
139-7	139-8	90-09-01	307-52-08	42.293	25.962	-33.387	-137960.418	-73043.402	88.201	2289.874362
139-8	139-9	135-04-55	262-57-03	5.052	-0.620	-5.014	-137961.038	-73048.416	49.800	-30.876000
139-9	139-27	134-54-05	217-51-08	36.492	-28.814	-22.393	-137989.852	-73070.809	22.393	-645.231902
									倍面積	6465.207854
									面積	3232.6039270
									坪数	977.86

* * 面積計算 (倍横距法) * * (Work No.138)

地番 器械点	番 : 139BL-2 視準点	内角	方向角	距離	緯距	経距	X座標	Y座標	倍横距	倍面積
139-1	139-2	134-45-38	172-36-46	3.010	-2.985	0.387	-138022.705	-73093.633	0.387	-1.155195
139-2	139-21	135-15-37	127-52-23	8.806	-5.406	6.951	-138028.111	-73086.682	7.725	-41.761350
139-21	139-28	90-00-00	37-52-23	39.949	31.535	24.526	-137996.576	-73062.156	39.202	1236.235070
139-28	139-27	89-58-45	307-51-08	10.958	6.724	-8.653	-137989.852	-73070.809	55.075	370.324300
139-27	139-1	90-00-00	217-51-08	37.827	-29.868	-23.211	-138019.720	-73094.020	23.211	-693.266148
									倍面積	870.376677
									面積	435.1883385
									坪数	131.64

<< 高丘葵出来形確認測量 >>

※ ※ 面積計算 (倍横距法) ※ ※

地番 器械点	番 : 139BL-3 視準点	内角	方向角	距離	緯距	経距	X座標	Y座標	倍横距	倍面積
139-31 ✓	139-33 ✓	90-15-02	127-58-09 ✓	13.865 ✓	-8.530	10.930	-138007.726	-73008.997	10.930	-93.232900
139-33	139-25 ✓	89-52-25	37-50-34 ✓	16.237 ✓	12.822	9.961	-137994.904	-72999.036	31.821	408.012580
139-25	139-7 ✓	89-58-56	307-49-30 ✓	13.900 ✓	8.524	-10.979	-137986.380	-73010.015	30.803	262.564334
139-7	139-31 ✓	89-53-37	217-43-07 ✓	16.202 ✓	-12.816	-9.912	-137999.196	-73019.927	9.912	-127.032192
									倍面積	450.311822
									面積	225.15 ✓

* * 面積計算 (倍横距法) * * (Work No.141)

地 器械点	番 : 139BL-5 視準点	内角	方向角	距離	緯距	経距	X座標	Y座標	倍横距	倍面積
139-29	139-24	90-06-00	127-50-57	41.068	-25.199	32.428	-138044.417	-73003.001	32.428	-817.153172
139-24	139-5	90-01-28	37-52-25	39.412	31.111	24.196	-138013.306	-72978.805	89.052'	2770.496772
139-5	139-6	134-46-57	352-39-22	3.020	2.995	-0.386	-138010.311	-72979.191	112.862	338.021690
139-6	139-25	135-10-08	307-49-30	25.124	15.407	-19.845	-137994.904	-72999.036	92.631	1427.165817
139-25	139-33	90-01-04	217-50-34	16.237	-12.822	-9.961	-138007.726	-73008.997	62.825	-805.542150
139-33	139-31	270-07-35	307-58-09	13.865	8.530	-10.930	-137999.196	-73019.927	41.934	357.697020
139-31	139-29	89-46-48	217-44-57	25.322	-20.022	-15.502	-138019.218	-73035.429	15.502	-310.381044
									倍面積	2960.304933
									面積	1480.1524665
									坪数	447.74

* * 面積計算 (倍横距法) * * (Work No.142)

地 器械点	番 : 視準点	139BL-6 内角	方向角	距離	緯距	経距	X座標	Y座標	倍横距	倍面積
139-23	139-3	90-00-00	127-52-23	15.920	-9.774	12.567	-138070.472	-73032.214	12.567	-122.829858
139-3	139-4	134-54-17	82-46-40	10.006	1.258	9.927	-138069.214	-73022.287	35.061	44.106738
139-4	139-24	135-05-45	37-52-25	31.414	24.797	19.286	-138044.417	-73003.001	64.274	1593.802378
139-24	139-30	89-58-32	307-50-57	22.984	14.103	-18.149	-138030.314	-73021.150	65.411	922.491333
139-30	139-23	90-01-26	217-52-23	38.492	-30.384	-23.631	-138060.698	-73044.781	23.631	-718.004304
									倍面積	1719.566287
									面積	859.7831435
									坪数	260.08

* * 面積計算 (倍横距法) * * (Work No.143)

地番	器械点	視準点	内角	方向角	距離	緯距	経距	X座標	Y座標	倍横距	倍面積
139-22	139-23	90-07-26	127-52-23	18.000	-11.050	14.209	-138060.698	-73044.781	14.209	-157.009450	
139-23	139-30	90-00-00	37-52-23	38.492	30.384	23.631	-138030.314	-73021.150	52.049	1581.456816	
139-30	139-29	89-58-34	307-50-57	18.083	11.096	-14.279	-138019.218	-73035.429	61.401	681.305496	
139-29	139-22	89-54-00	217-44-57	38.484	-30.430	-23.561	-138049.648	-73058.990	23.561	-716.961230	
										倍面積	1388.791632
										面積	694.3958160
										坪数	210.05