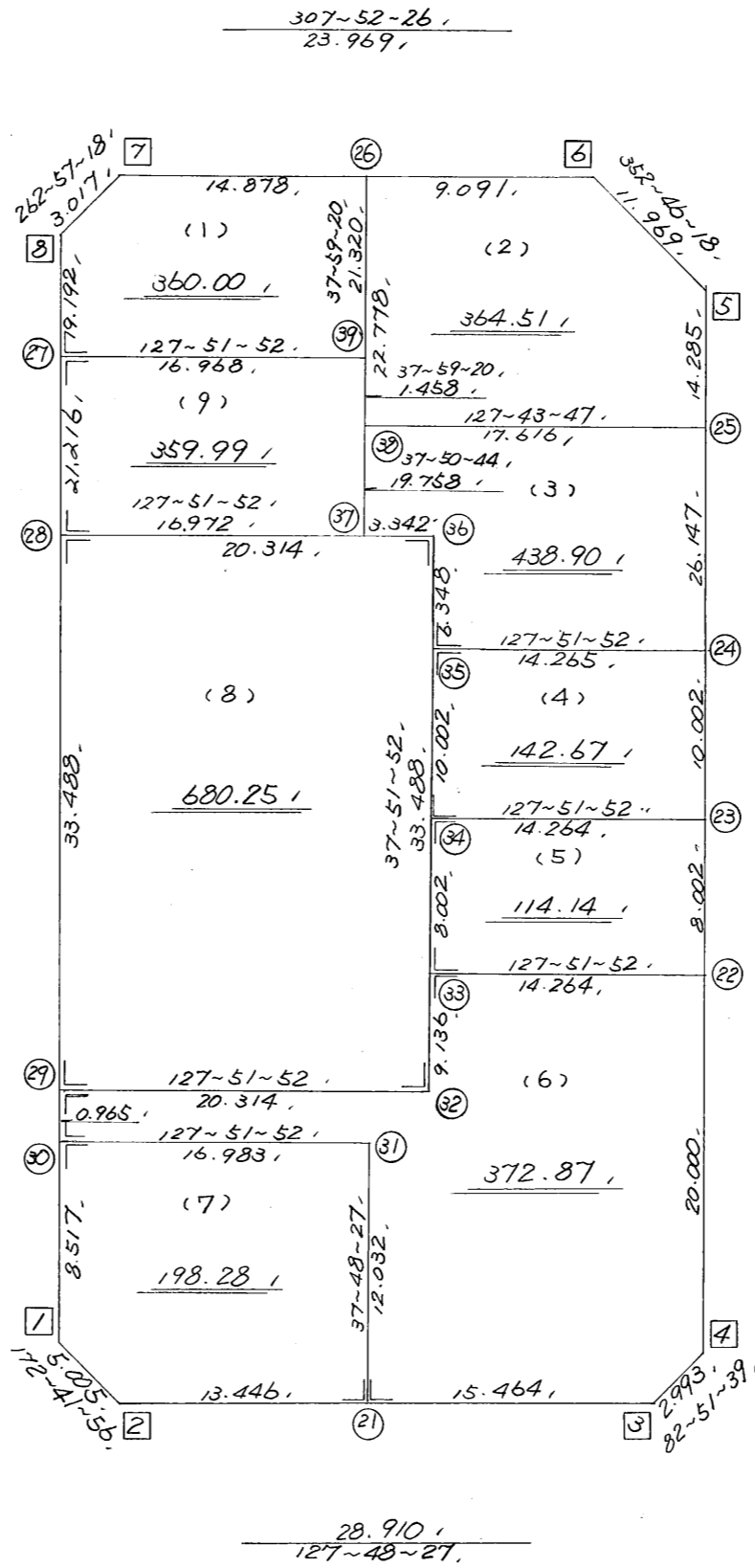


略 図

街区面積 = 3031.67 m<sup>2</sup> ,  
 画地面積 = 3031.61 ,  
 差 積 = 0.06 /



217-51-52 / 83.378

78.437 / 37-52-11

28.910 / 127-48-27

高丘西2-117

街区点番号 1 ~ 8 , 筆界点番号 21 ~ 39 , 画地番号 ( 1 ) ~ ( 9 )

\* \* 面積計算 (倍横距法) \* \* (Work No.126)

地 器械点	番 : 138BL 視準点	内角	方向角	距離	緯距	経距	X座標	Y座標	倍横距	倍面積
138-1	138-2	134-50-04	172-41-56	5.005	-4.964	0.636	-137987.854	-72998.322	0.636	-3.157104
138-2	138-3	135-06-31	127-48-27	28.910	-17.722	22.841	-138005.576	-72975.481	24.113	-427.330586
138-3	138-4	135-03-12	82-51-39	2.993	0.372	2.970	-138005.204	-72972.511	49.924	18.571728
138-4	138-5	135-00-32	37-52-11	78.437	61.919	48.150	-137943.285	-72924.361	101.044	6256.543436
138-5	138-6	134-54-07	352-46-18	11.969	11.874	-1.506	-137931.411	-72925.867	147.688	1753.647312
138-6	138-7	135-06-08	307-52-26	23.969	14.715	-18.920	-137916.696	-72944.787	127.262	1872.660330
138-7	138-8	135-04-52	262-57-18	3.017	-0.370	-2.994	-137917.066	-72947.781	105.348	-38.978760
138-8	138-1	134-54-34	217-51-52	83.378	-65.824	-51.177	-137982.890	-72998.958	51.177	-3368.674848
									倍面積	6063.281508
									面積	3031.6407540
									坪数	917.07

\* \* 面積計算 (倍横距法) \* \* (Work No.127)

地 器械点	番 : 138BL-1 視準点	内角	方向角	距離	緯距	經距	X座標	Y座標	倍横距	倍面積
138-27	138-39	90-00-00	127-51-52	16.968	-10.415	13.396	-137942.633	-72946.165	13.396	-139.519340
138-39	138-26	90-07-28	37-59-20	21.320	16.803	13.122	-137925.830	-72933.043	39.914	670.674942
138-26	138-7	89-53-06	307-52-26	14.878	9.134	-11.744	-137916.696	-72944.787	41.292	377.161128
138-7	138-8	135-04-52	262-57-18	3.017	-0.370	-2.994	-137917.066	-72947.781	26.554	-9.824980
138-8	138-27	134-54-34	217-51-52	19.192	-15.152	-11.780	-137932.218	-72959.561	11.780	-178.490560
									倍面積	720.001190
									面積	360.0005950
									坪数	108.90

\* \* 面積計算 (倍横距法) \* \* (Work No.128)

地 器械点	番 : 138BL-2 視準点	内角	方向角	距離	緯距	経距	X座標	Y座標	倍横距	倍面積
138-38	138-25	89-44-27	127-43-47	17.616	-10.780	13.933	-137954.562	-72933.130	13.933	-150.197740
138-25	138-5	90-08-24	37-52-11	14.285	11.277	8.769	-137943.285	-72924.361	36.635	413.132895
138-5	138-6	134-54-07	352-46-18	11.969	11.874	-1.506	-137931.411	-72925.867	43.898	521.244852
138-6	138-26	135-06-08	307-52-26	9.091	5.581	-7.176	-137925.830	-72933.043	35.216	196.540496
138-26	138-38	90-06-54	217-59-20	22.778	-17.952	-14.020	-137943.782	-72947.063	14.020	-251.687040
									倍面積	729.033463
									面積	364.5167315
									坪数	110.26

\* \* 面積計算 (倍横距法) \* \* (Work No.129)

地 器械点	番 : 138BL-3 視準点	内角	方向角	距離	緯距	経距	X座標	Y座標	倍横距	倍面積
138-37	138-36	90-01-08	127-51-52	3.342	-2.052	2.638	-137961.436	-72956.547	2.638	-5.413176
138-36	138-35	270-00-00	217-51-52	6.348	-5.011	-3.896	-137966.447	-72960.443	1.380	-6.915180
138-35	138-24	90-00-00	127-51-52	14.265	-8.756	11.262	-137975.203	-72949.181	8.746	-76.579976
138-24	138-25	90-00-19	37-52-11	26.147	20.641	16.051	-137954.562	-72933.130	36.059	744.293819
138-25	138-38	89-51-36	307-43-47	17.616	10.780	-13.933	-137943.782	-72947.063	38.177	411.548060
138-38	138-37	90-06-57	217-50-44	19.758	-15.602	-12.122	-137959.384	-72959.185	12.122	-189.127444
									倍面積	877.806103
									面積	438.9030515
									坪数	132.76

\* \* 面積計算 (倍横距法) \* \* (Work No.130)

地 器械点	番 : 138BL-4 視準点	内角	方向角	距離	緯距	經距	X座標	Y座標	倍横距	倍面積
138-34	138-23	90-00-00	127-51-52	14.264	-8.756	11.261	-137983.099	-72955.321	11.261	-98.601316
138-23	138-24	90-00-19	37-52-11	10.002	7.896	6.140	-137975.203	-72949.181	28.662	226.315152
138-24	138-35	89-59-41	307-51-52	14.265	8.756	-11.262	-137966.447	-72960.443	23.540	206.116240
138-35	138-34	90-00-00	217-51-52	10.002	-7.896	-6.139	-137974.343	-72966.582	6.139	-48.473544
									倍面積	285.356532
									面積	142.6782660
									坪数	43.16

\* \* 面積計算 (倍横距法) \* \* (Work No.131)

地番	器械点	視準点	内角	方向角	距離	緯距	經距	X座標	Y座標	倍横距	倍面積
138BL-5											
138-33	138-22	138-22	90-00-00	127-51-52	14.264	-8.755	11.261	-137989.416	-72960.233	11.261	-98.590055
138-22	138-23	138-23	90-00-19	37-52-11	8.002	6.317	4.912	-137983.099	-72955.321	27.434	173.300578
138-23	138-34	138-34	89-59-41	307-51-52	14.264	8.756	-11.261	-137974.343	-72966.582	21.085	184.620260
138-34	138-33	138-33	90-00-00	217-51-52	8.002	-6.318	-4.912	-137980.661	-72971.494	4.912	-31.034016
										倍面積	228.296767
										面積	114.1483835
										坪数	34.52

\* \* 面積計算 (倍横距法) \* \* (Work No.132)

地 器械点	番 : 138BL-6 視準点	内角	方向角	距離	緯距	経距	X座標	Y座標	倍横距	倍面積
138-21	138-3	90-00-00	127-48-27	15.464	-9.480	12.218	-138005.576	-72975.481	12.218	-115.826640
138-3	138-4	135-03-12	82-51-39	2.993	0.372	2.970	-138005.204	-72972.511	27.406	10.195032
138-4	138-22	135-00-32	37-52-11	20.000	15.788	12.278	-137989.416	-72960.233	42.654	673.421352
138-22	138-33	89-59-41	307-51-52	14.264	8.755	-11.261	-137980.661	-72971.494	43.671	382.339605
138-33	138-32	90-00-00	217-51-52	9.136	-7.212	-5.607	-137987.873	-72977.101	26.803	-193.303236
138-32	138-29	270-00-00	307-51-52	20.314	12.468	-16.037	-137975.405	-72993.138	5.159	64.322412
138-29	138-30	90-00-00	217-51-52	0.965	-0.761	-0.592	-137976.166	-72993.730	-11.470	8.728670
138-30	138-31	90-00-00	127-51-52	16.983	-10.424	13.407	-137986.590	-72980.323	1.345	-14.020280
138-31	138-21	269-56-35	217-48-27	12.032	-9.506	-7.376	-137996.096	-72987.699	7.376	-70.116256
									倍面積	745.740659
									面積	372.8703295
									坪数	112.79



\* \* 面積計算 (倍横距法) \* \* (Work No.133)

地 器械点	番 : 138BL-7 視準点	内角	方向角	距離	緯距	経距	X座標	Y座標	倍横距	倍面積
138-1	138-2	134-50-04	172-41-56	5.005	-4.964	0.636	-137987.854	-72998.322	0.636	-3.157104
138-2	138-21	135-06-31	127-48-27	13.446	-8.242	10.623	-137996.096	-72987.699	11.895	-98.038590
138-21	138-31	90-00-00	37-48-27	12.032	9.506	7.376	-137986.590	-72980.323	29.894	284.172364
138-31	138-30	90-03-25	307-51-52	16.983	10.424	-13.407	-137976.166	-72993.730	23.863	248.747912
138-30	138-1	90-00-00	217-51-52	8.517	-6.724	-5.228	-137982.890	-72998.958	5.228	-35.153072
									倍面積	396.571510
									面積	198.2857550
									坪数	59.98

\* \* 面積計算 (倍横距法) \* \* (Work No.134)

地番	器械点	視準点	内角	方向角	距離	緯距	経距	X座標	Y座標	倍横距	倍面積
138-29	138-32	138BL-8	90-00-00	127-51-52	20.314	-12.468	16.037	-137987.873	-72977.101	16.037	-199.949316
138-32	138-36		90-00-00	37-51-52	33.488	26.437	20.554	-137961.436	-72956.547	52.628	1391.326436
138-36	138-28		90-00-00	307-51-52	20.314	12.469	-16.037	-137948.967	-72972.584	57.145	712.541005
138-28	138-29		90-00-00	217-51-52	33.488	-26.438	-20.554	-137975.405	-72993.138	20.554	-543.406652
										倍面積	1360.511473
										面積	680.2557365
										坪数	205.77

\* \* 面積計算 (倍横距法) \* \* (Work No.135)

地 器械点	番 : 138BL-9 視準点	内角	方向角	距離	緯距	経距	X座標	Y座標	倍横距	倍面積
138-28	138-37	90-00-00	127-51-52	16.972	-10.417	13.399	-137959.384	-72959.185	13.399	-139.577383
138-37	138-38	89-58-52	37-50-44	19.758	15.602	12.122	-137943.782	-72947.063	38.920	607.229840
138-38	138-39	180-08-36	37-59-20	1.458	1.149	0.898	-137942.633	-72946.165	51.940	59.679060
138-39	138-27	89-52-32	307-51-52	16.968	10.415	-13.396	-137932.218	-72959.561	39.442	410.788430
138-27	138-28	90-00-00	217-51-52	21.216	-16.749	-13.023	-137948.967	-72972.584	13.023	-218.122227
									倍面積	719.997720
									面積	359.9988600
									坪数	108.89