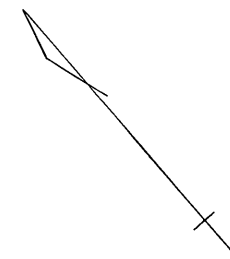


街区面積 = 5720.03 m²

画地面積 = 5720.00

差 積 = 0.03

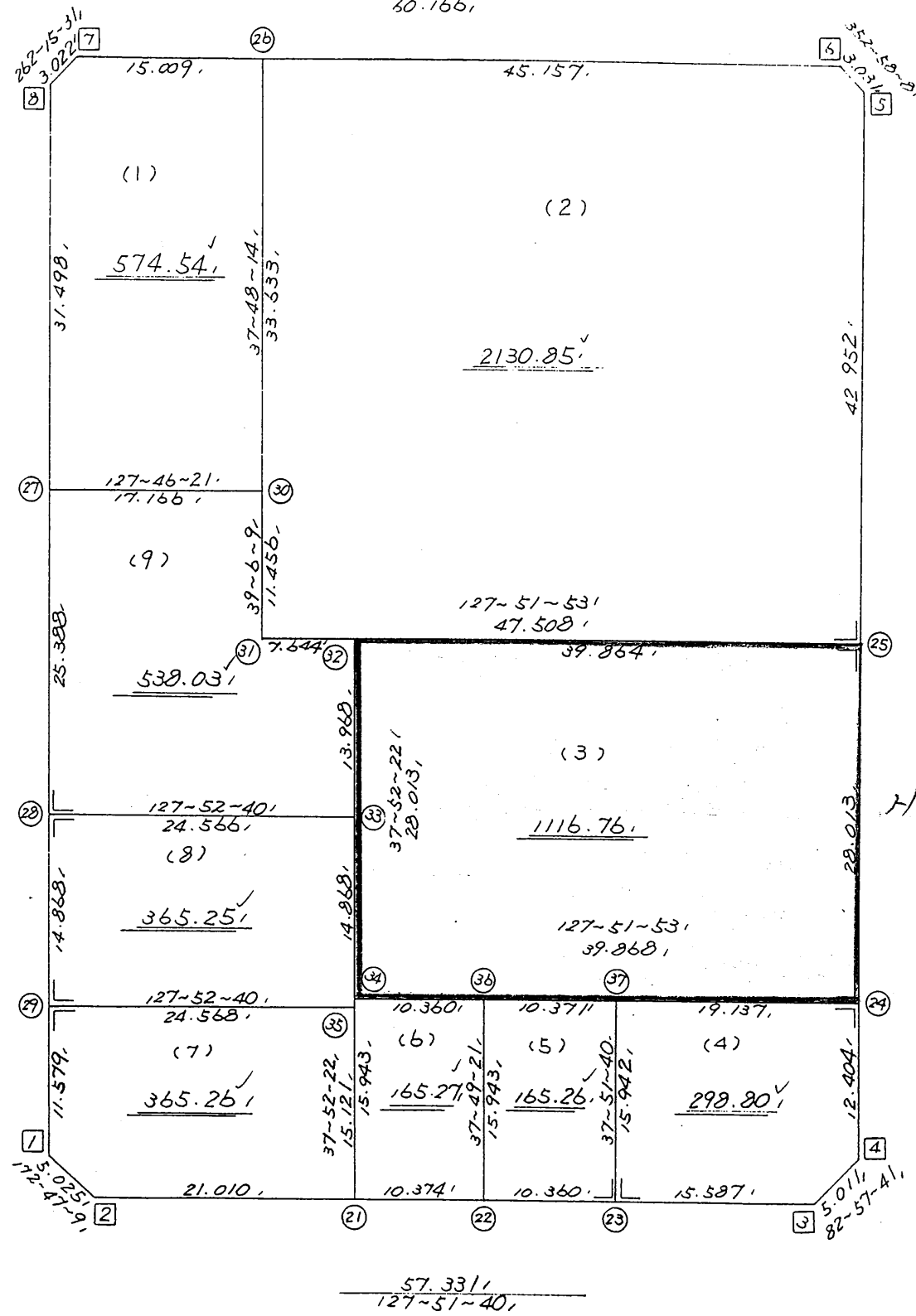


高丘西2-115

街区点番号 1 ~ 8 筆界点番号 21 ~ 41 画地番号 (1) ~ (10)

略 14
 307-50-57,
 60.165,

①
 面積 = 5720.03,
 西地面積 = 5720.02,
 容積 = 0.01,

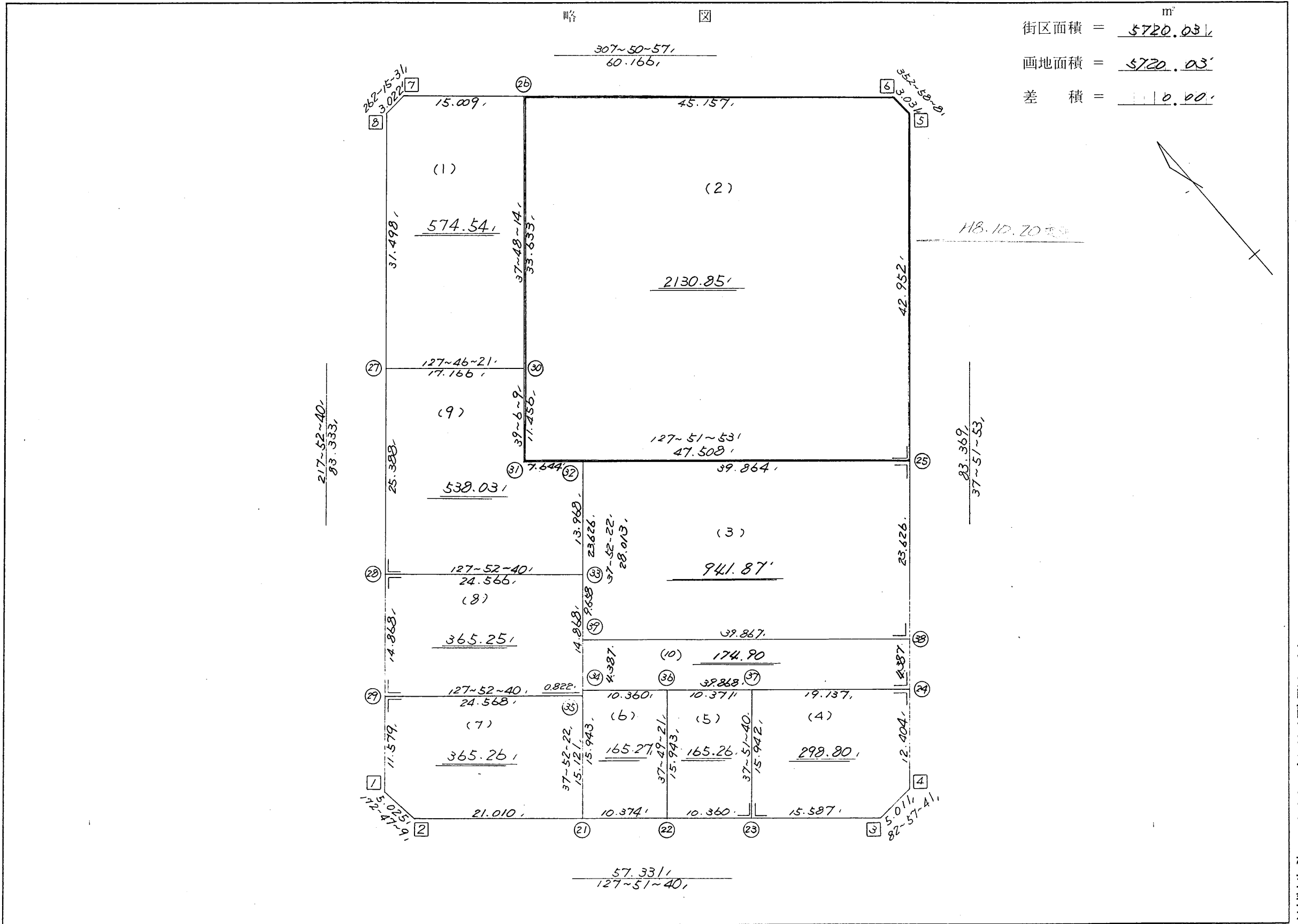


11.5.6.24. 変更

街区点番号 1-8, 境界点番号 (21)-(37), 西地番号 (1)-(9)

略 図

街区面積 = 5720.03 m²
 画地面積 = 5720.03
 差 積 = 0.00



街区点番号 1, ~ 8, 筆界点番号 21 ~ 39 画地番号 1 ~ 10

不 正 規 画 地 区 界 限 図 説 明 書

* * 面積計算 (倍横距法) * * (Work No.217) ワーク名: 137BL

地 器械点	番 : 137BL 視準点	内角	方向角	距離	緯距	経距	X座標	Y座標	倍横距	倍面積
137-1	137-2	134-54-29	172-47-09	5.025	-4.985	0.631	-137944.633	-73053.923	0.631	-3.145535
137-2	137-3	135-04-31	127-51-40	57.331	-35.187	45.263	-137979.820	-73008.660	46.525	-1637.075175
137-3	137-4	135-06-01	82-57-41	5.011	0.614	4.973	-137979.206	-73003.687	96.761	59.411254
137-4	137-5	134-54-12	37-51-53	83.369	65.817	51.172	-137913.389	-72952.515	152.906	10063.814202
137-5	137-6	135-06-15	352-58-08	3.031	3.008	-0.371	-137910.381	-72952.886	203.707	612.750656
137-6	137-7	134-52-49	307-50-57	60.166	36.917	-47.509	-137873.464	-73000.395	155.827	5752.665359
137-7	137-8	134-24-34	262-15-31	3.022	-0.407	-2.994	-137873.871	-73003.389	105.324	-42.866868
137-8	137-1	135-37-09	217-52-40	83.333	-65.777	-51.165	-137939.648	-73054.554	51.165	-3365.480205
									倍面積	11440.073688
									面積	5720.0368440
									坪数	1730.31

* * 面積計算 (倍横距法) * * (Work No.218) ワーク名: 137BL-1

地番	器械点	視準点	内角	方向角	距離	緯距	経距	X座標	Y座標	倍横距	倍面積
137BL-1											
137-27	137-30	137-30	89-53-41	127-46-21	17.166	-10.515	13.569	-137909.248	-73009.159	13.569	-142.678035
137-30	137-26	137-26	90-01-53	37-48-14	33.633	26.575	20.616	-137882.673	-72988.543	47.754	1269.062550
137-26	137-7	137-7	90-02-43	307-50-57	15.009	9.209	-11.852	-137873.464	-73000.395	56.518	520.474262
137-7	137-8	137-8	134-24-34	262-15-31	3.022	-0.407	-2.994	-137873.871	-73003.389	41.672	-16.960504
137-8	137-27	137-27	135-37-09	217-52-40	31.498	-24.862	-19.339	-137898.733	-73022.728	19.339	-480.806218
										倍面積	1149.092055
										面積	574.5460275
										坪数	173.80

座標面積計算書 (倍横距法)

254 [街区名 : 137]
 [地番 : 137(2-1)]

点名	点名	内角	方向角	辺長	dx	*	dy	*	X	Y	DMD	2A
137-25	137-5 ✓		37-51-53						-137913.389	-72952.515		
137-5	137-6 ✓	135-06-15	352-58-08	3.031 ✓	3.008	0	-0.371	0	-137910.381	-72952.886	-0.371	-1.115968
137-6	137-40 ✓	134-52-49	307-50-57	34.034 ✓	20.883	0	-26.874	-1	-137889.498	-72979.761	-27.617	-576.725811
137-40	137-41 ✓	90-00-00	217-50-57	45.090 ✓	-35.604	0	-27.667	1	-137925.102	-73007.427	-82.158	2925.153432
137-41	137-25 ✓	90-00-56	127-51-53	36.161 ✓	-22.196	0	28.548	0	-137947.298	-72978.879	-81.276	1804.002096
137-25	137-5 ✓	90-00-00	37-51-53	42.952 ✓	33.909	0	26.364	0	-137913.389	-72952.515	-26.364	-893.976876
合計	測角数 = 5	540-00-00		161.268	0.000	0	0.000	0			倍面積	3257.336873
											面積	1628.6684365
											地積	1628.66 ✓

254 [街区名 : 137]
 [地番 : 137(2-2)]

点名	点名	内角	方向角	辺長	dx	*	dy	*	X	Y	DMD	2A
137-40	137-26 ✓		307-50-57						-137882.673	-72988.543		
137-26	137-30 ✓	89-57-17	217-48-14	33.633 ✓	-26.574	-1	-20.616	0	-137909.248	-73009.159	-20.616	547.870200
137-30	137-31 ✓	181-17-55	219-06-09	11.456 ✓	-8.890	0	-7.225	-1	-137918.138	-73016.385	-48.458	430.791620
137-31	137-41 ✓	88-45-44	127-51-53	11.347 ✓	-6.965	1	8.958	0	-137925.102	-73007.427	-46.726	325.399864
137-41	137-40 ✓	89-59-04	37-50-57	45.090 ✓	35.604	0	27.667	-1	-137889.498	-72979.761	-10.102	-359.671608
137-40	137-26 ✓	90-00-00	307-50-57	11.123 ✓	6.825	0	-8.783	1	-137882.673	-72988.543	8.782	59.937150
合計	測角数 = 5	540-00-00		112.649	0.000	0	0.001	-1			倍面積	1004.327226
											面積	502.1636130
											地積	502.16 ✓

* * 面積計算 (倍横距法) * * (Work No.219) ワーク名: 137BL-2

地番 器械点	番 : 137BL-2 視準点	内角	方向角	距離	緯距	経距	X座標	Y座標	倍横距	倍面積
137-31	137-25	88-45-44	127-51-53	47.508	-29.160	37.506	-137947.298	-72978.879	37.506	-1093.674960
137-25	137-5	96-00-00	37-51-53	42.952	33.909	26.364	-137913.389	-72952.515	101.376	3437.558784
137-5	137-6	135-06-15	352-58-08	3.031	3.008	-0.371	-137910.381	-72952.886	127.369	383.125952
137-6	137-26	134-52-49	307-50-57	45.157	27.708	-35.657	-137882.673	-72988.543	91.341	2530.876428
137-26	137-30	89-57-17	217-48-14	33.633	-26.575	-28.616	-137909.248	-73009.159	35.068	-931.932100
137-30	137-31	181-17-55	219-06-09	11.456	-8.890	-7.226	-137918.138	-73016.385	7.226	-64.239140
									倍面積	4261.714964
									面積	2130.8574820
									坪数	644.58

<< 高丘葵出来形確認測量 >>

※ ※ 面積計算 (倍横距法) ※ ※

地番	器械点	視準点	内角	方向角	距離	緯距	経距	X座標	Y座標	倍横距	倍面積
137BL-3	137-39	137-38	89-59-31	127-51-53	39.867	-24.471	31.474	-137965.950	-72993.381	31.474	-770.177871
	137-38	137-25	90-00-00	37-51-53	23.626	18.652	14.502	-137947.298	-72978.879	77.449	1444.588122
	137-25	137-32	90-00-00	307-51-53	39.864	24.468	-31.471	-137922.830	-73010.350	60.480	1479.851353
	137-32	137-39	90-00-29	217-52-22	23.626	-18.650	-14.504	-137941.480	-73024.854	14.504	-270.507397
										倍面積	1883.754207
										面積	941.87

* * 面積計算 (倍横距法) * * (Work No.221) ワーク名: 137BL-4

地番	器械点	視準点	内角	方向角	距離	緯距	経距	X座標	Y座標	倍横距	倍面積
137-23	137-3	137-3	90-00-00	127-51-40	15.587	-9.566	12.306	-137979.820	-73008.660	12.306	-117.719196
137-3	137-4	137-4	135-06-01	82-57-41	5.011	0.614	4.973	-137979.206	-73003.687	29.585	18.165190
137-4	137-24	137-24	134-54-12	37-51-53	12.404	9.793	7.614	-137969.413	-72996.073	42.172	412.990396
137-24	137-37	137-37	90-00-00	307-51-53	19.137	11.746	-15.108	-137957.667	-73011.181	34.678	407.327788
137-37	137-23	137-23	89-59-47	217-51-40	15.942	-12.587	-9.785	-137970.254	-73020.966	9.785	-123.163795
										倍面積	597.600383
										面積	298.8001915
										坪数	90.38

* * 面積計算 (倍横距法) * * (Work No.222) ワーク名: 137BL-5

地 器械点	番 : 137BL-5 視準点	内角	方向角	距離	緯距	経距	X座標	Y座標	倍横距	倍面積
137-22	137-23	90-02-19	127-51-40	10.360	-6.359	8.179	-137970.254	-73020.966	8.179	-52.010261
137-23	137-37	90-00-00	37-51-40	15.942	12.587	9.785	-137957.667	-73011.181	26.143	329.061941
137-37	137-36	90-00-13	307-51-53	10.371	6.366	-8.188	-137951.301	-73019.369	27.740	176.592840
137-36	137-22	89-57-28	217-49-21	15.943	-12.594	-9.776	-137963.895	-73029.145	9.776	-123.118944
									倍面積	330.525576
									面積	165.2627880
									坪数	49.99

* * 面積計算 (倍横距法) * * (Work No.223) ワーク名: 137BL-6

地 器械点	番 : 137BL-6 視準点	内角	方向角	距離	緯距	経距	X座標	Y座標	倍横距	倍面積
137-21	137-22	89-59-18	127-51-40	10.374	-6.367	8.190	-137963.895	-73029.145	8.190	-52.145730
137-22	137-36	89-57-41	37-49-21	15.943	12.594	9.776	-137951.301	-73019.369	26.156	329.408664
137-36	137-34	90-02-32	307-51-53	10.360	6.358	-8.179	-137944.943	-73027.548	27.753	176.453574
137-34	137-21	90-00-29	217-52-22	15.943	-12.585	-9.787	-137957.528	-73037.335	9.787	-123.169395
									倍面積	330.547113
									面積	165.2735565
									坪数	49.99

※ ※ 面積計算 (倍横距法) ※ ※ (Work No.224) ワーク名: 137BL-7

地 器械点	番 : 137BL-7 視準点	内角	方向角	距離	緯距	経距	X座標	Y座標	倍横距	倍面積
137-1	137-2	134-54-29	172-47-09	5.025	-4.985	0.631	-137944.633	-73053.923	0.631	-3.145535
137-2	137-21	135-04-31	127-51-40	21.010	-12.895	16.588	-137957.528	-73037.335	17.850	-230.175750
137-21	137-35	90-00-42	37-52-22	15.121	11.936	9.282	-137945.592	-73028.053	43.720	521.841920
137-35	137-29	90-00-18	307-52-40	24.568	15.084	-19.391	-137930.508	-73047.444	33.611	506.988324
137-29	137-1	90-00-00	217-52-40	11.579	-9.140	-7.110	-137939.648	-73054.554	7.110	-64.985400
									倍面積	730.523559
									面積	365.2617795
									坪数	110.49

* * 面積計算 (倍横距法) * * (Work No.225) ワーク名: 137BL-8

地 器械点	番 : 137BL-8 視準点	内角	方向角	距離	緯距	経距	X座標	Y座標	倍横距	倍面積
137-29	137-35	90-00-00	127-52-40	24.568	-15.084	19.391	-137945.592	-73028.053	19.391	-292.493844
137-35	137-33	89-59-42	37-52-22	14.868	11.736	9.128	-137933.856	-73018.925	47.910	562.271760
137-33	137-28	90-00-18	307-52-40	24.566	15.084	-19.391	-137918.772	-73038.316	37.647	567.867348
137-28	137-29	90-00-00	217-52-40	14.868	-11.736	-9.128	-137930.508	-73047.444	9.128	-107.126208
									倍面積	730.519056
									面積	365.2595280
									坪数	110.49

* * 面積計算 (倍横距法) * * (Work No.226) ワーク名: 137BL-9

地番	器械点	視準点	内角	方向角	距離	緯距	経距	X座標	Y座標	倍横距	倍面積
137-28	137-33	137-33	90-00-00	127-52-40	24.566	-15.084	19.391	-137933.856	-73018.925	19.391	-292.493844
137-33	137-32	137-32	89-59-42	37-52-22	13.968	11.026	8.575	-137922.830	-73010.350	47.357	522.158282
137-32	137-31	137-31	89-59-31	307-51-53	7.644	4.692	-6.035	-137918.138	-73016.385	49.897	234.116724
137-31	137-30	137-30	271-14-16	39-06-09	11.456	8.890	7.226	-137909.248	-73009.159	51.088	454.172320
137-30	137-27	137-27	88-40-12	307-46-21	17.166	10.515	-13.569	-137898.733	-73022.728	44.745	470.493675
137-27	137-28	137-28	90-06-19	217-52-40	25.388	-20.039	-15.588	-137918.772	-73038.316	15.588	-312.367932
										倍面積	1076.079225
										面積	538.0396125
										坪数	162.75

<< 高丘葵出来形確認測量 >>

※ ※ 面積計算 (倍横距法) ※ ※

地番 器械点	番 : 137BL-10 ✓ 視準点	内角	方向角	距離	緯距	経距	X座標	Y座標	倍横距	倍面積
137-34 ✓	137-24 ✓	89-59-31	127-51-53 ✓	39.868 ✓	-24.471	31.474	-137969.413	-72996.073	31.474	-770.201455
137-24	137-38 ✓	90-00-00	37-51-53 ✓	4.387 ✓	3.463	2.693	-137965.950	-72993.381	65.641	227.340858
137-38	137-39 ✓	90-00-00	307-51-53 ✓	39.867 ✓	24.471	-31.474	-137941.480	-73024.854	36.860	901.987293
137-39	137-34 ✓	90-00-29	217-52-22 ✓	4.387 ✓	-3.463	-2.693	-137944.943	-73027.548	2.693	-9.326696
									倍面積	349.800000
									面積	174.90 ✓