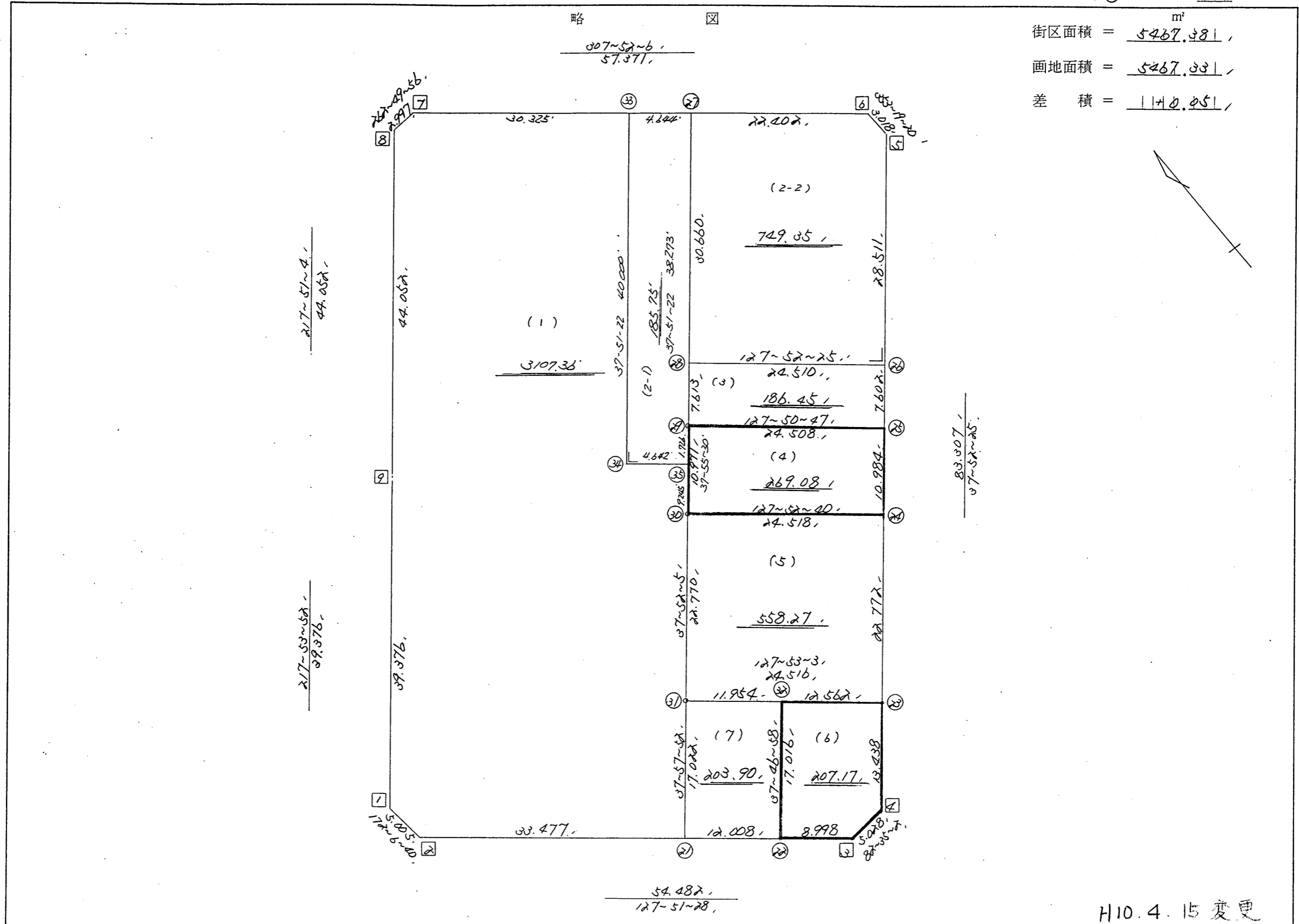
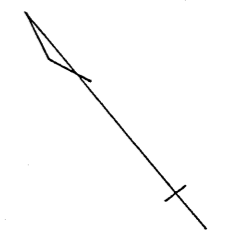


街区点番号 1 ~ 9

筆界点番号 21 ~ 44

画地番号 (1) ~ (7)

街区面積 =  $\frac{5467.981}{m^2}$  ,  
 画地面積 =  $\frac{5467.981}{m^2}$  ,  
 差 積 =  $\frac{1140.051}{m^2}$  ,

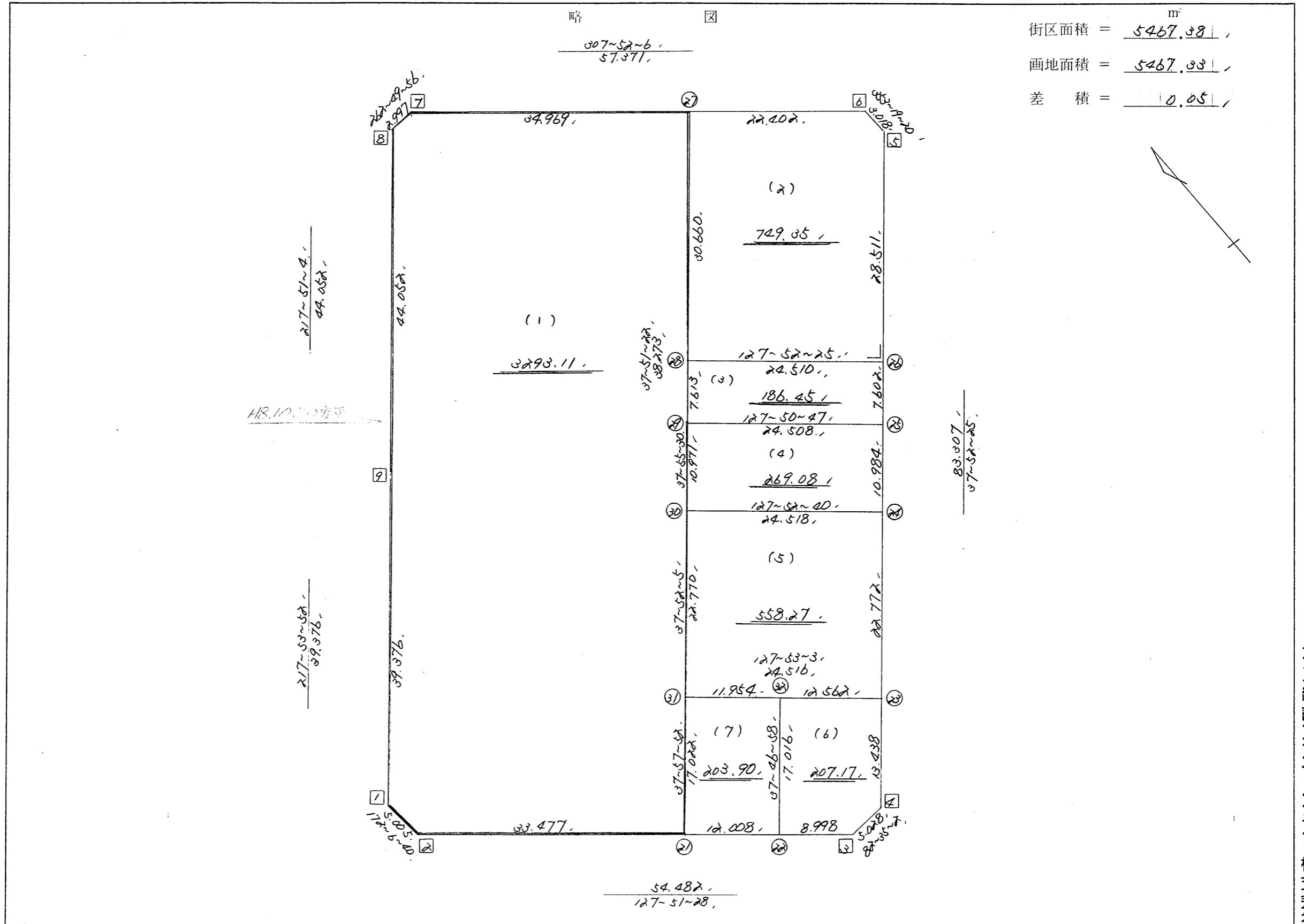


H10.4.15 変更

街区点番号 1 - 9 , 境界点番号 21 - 34 , 画地番号 ( 1 ) - ( 7 ) ,

\* \* 面積計算 (倍横距法) \* \* (Work No.196) ワーク名: 136BL

地 器械点	番 : 136BL 視準点	内角	方向角	距離	緯距	経距	X座標	Y座標	倍横距	倍面積
136-1	136-2	134-12-48	172-06-40	5.005	-4.958	0.687	-137903.148	-73107.273	0.687	-3.406146
136-2	136-3	135-44-48	127-51-28	54.482	-33.436	43.016	-137936.584	-73064.257	44.390	-1484.224040
136-3	136-4	134-43-34	82-35-02	5.028	0.649	4.986	-137935.935	-73059.271	92.392	59.962408
136-4	136-5	135-17-23	37-52-25	83.307	65.760	51.144	-137870.175	-73008.127	148.522	9766.806720
136-5	136-6	135-26-55	353-19-20	3.018	2.998	-0.351	-137867.177	-73008.478	199.315	597.546370
136-6	136-7	134-32-46	307-52-06	57.371	35.217	-45.290	-137831.960	-73053.768	153.674	5411.937258
136-7	136-8	134-57-50	262-49-56	2.997	-0.374	-2.974	-137832.334	-73056.742	105.410	-39.423340
136-8	136-9	135-01-08	217-51-04	44.052	-34.784	-27.031	-137867.118	-73083.773	75.405	-2622.887520
136-9	136-1	180-02-48	217-53-52	39.376	-31.072	-24.187	-137898.190	-73107.960	24.187	-751.538464
									倍面積	10934.773246
									面積	5467.3866230
									坪数	1653.88



街区点番号 1 ~ 9 筆界点番号 21 ~ 32 画地番号 1 ~ 7

\* \* 面積計算 (倍横距法) \* \* (Work No.197) ワーク名: 136BL-1

地 器械点	番 : 136BL-1 視準点	内角	方向角	距離	緯距	経距	X座標	Y座標	倍横距	倍面積
136-1	136-2	134-12-48	172-06-40	5.005	-4.958	0.687	-137903.148	-73107.273	0.687	-3.406146
136-2	136-21	135-44-48	127-51-28	33.477	-20.545	26.432	-137923.693	-73080.841	27.806	-571.274270
136-21	136-31	90-06-24	37-57-52	17.022	13.420	10.471	-137910.273	-73070.370	64.709	868.394780
136-31	136-30	179-54-13	37-52-05	22.770	17.975	13.977	-137892.298	-73056.393	89.157	1602.597075
136-30	136-29	180-03-25	37-55-30	10.971	8.654	6.743	-137883.644	-73049.650	109.877	950.875558
136-29	136-27	179-55-52	37-51-22	38.273	30.218	23.487	-137853.426	-73026.163	140.107	4233.753326
136-27	136-7	90-00-44	307-52-06	34.969	21.466	-27.605	-137831.960	-73053.768	135.989	2919.139874
136-7	136-8	134-57-50	262-49-56	2.997	-0.374	-2.974	-137832.334	-73056.742	105.410	-39.423340
136-8	136-9	135-01-08	217-51-04	44.052	-34.784	-27.031	-137867.118	-73083.773	75.405	-2622.887520
136-9	136-1	180-02-48	217-53-52	39.376	-31.072	-24.187	-137898.190	-73107.960	24.187	-751.538464
									倍面積	6586.230873
									面積	3293.1154365
									坪数	996.16

座標面積計算書 (倍横距法)

253 [ 街区名 : 136 ]  
 [ 地番 : 136 (1) ]

点名	点名	内角	方向角	辺長	dx	*	dy	*	X	Y	DMD	2A
136-9	136-1		217-53-52						-137898.190	-73107.960		
136-1	136-2	134-12-48	172-06-40	5.005	-4.958	0	0.687	0	-137903.148	-73107.273	0.687	-3.406146
136-2	136-21	135-44-48	127-51-28	33.477	-20.545	0	26.431	1	-137923.693	-73080.841	27.806	-571.274270
136-21	136-31	90-06-24	37-57-52	17.022	13.420	0	10.471	0	-137910.273	-73070.370	64.709	868.394780
136-31	136-30	179-54-13	37-52-05	22.770	17.975	0	13.977	0	-137892.298	-73056.393	89.157	1602.597075
136-30	136-35	180-03-25	37-55-30	9.245	7.293	-1	5.682	0	-137885.006	-73050.711	108.816	793.486272
136-35	136-34	89-55-52	307-51-22	4.642	2.849	0	-3.665	0	-137882.157	-73054.376	110.833	315.763217
136-34	136-33	270-00-00	37-51-22	40.000	31.582	0	24.547	0	-137850.575	-73029.829	131.715	4159.823130
136-33	136-7	90-00-44	307-52-06	30.325	18.615	0	-23.939	0	-137831.960	-73053.768	132.323	2463.192645
136-7	136-8	134-57-50	262-49-56	2.997	-0.374	0	-2.974	0	-137832.334	-73056.742	105.410	-39.423340
136-8	136-9	135-01-08	217-51-04	44.052	-34.784	0	-27.031	0	-137867.118	-73083.773	75.405	-2622.887520
136-9	136-1	180-02-48	217-53-52	39.376	-31.072	0	-24.187	0	-137898.190	-73107.960	24.187	-751.538464
合計	測角数 = 11	1620-00-00		248.911	0.001	-1	-0.001	1			倍面積	6214.727379
											面積	3107.3636895
											地積	3107.36 ✓

座標面積計算書 (倍横距法)

253 [ 街区名 : 136 ]  
 [ 地番 : 136 (2-1) ]

点名	点名	内角	方向角	辺長	dx	*	dy	*	X	Y	DMD	2A
136-35	136-29 ✓		37-55-30						-137883.644	-73049.650		
136-29	136-27 ✓	179-55-52	37-51-22	38.273 ✓	30.219	-1	23.487	0	-137853.426	-73026.163	23.487	709.730166
136-27	136-33 ✓	90-00-44	307-52-06	4.644 ✓	2.851	0	-3.666	0	-137850.575	-73029.829	43.308	123.471108
136-33	136-34 ✓	89-59-16	217-51-22	40.000 ✓	-31.582	0	-24.547	0	-137882.157	-73054.376	15.095	-476.730290
136-34	136-35 ✓	90-00-00	127-51-22	4.642 ✓	-2.849	0	3.665	0	-137885.006	-73050.711	-5.787	16.487163
136-35	136-29 ✓	90-04-08	37-55-30	1.726 ✓	1.361	1	1.061	0	-137883.644	-73049.650	-1.061	-1.445082
合計	測角数 = 5	540-00-00		89.285	0.000	0	0.000	0			倍面積	371.513065
											面積	185.7565325
											地積	185.75 ✓

\* \* 面積計算 (倍横距法) \* \*

(Work No.198) ワーク名: 136BL-2

地番	番	136BL-2-2	視準点	内角	方向角	距離	緯距	経距	X座標	Y座標	倍横距	倍面積
136-28	136-26	90-01-03	127-52-25	24.510	-15.047	19.348	-137892.680	-73025.630	19.348	-291.129356		
136-26	136-5	90-00-00	37-52-25	28.511	22.505	17.503	-137870.175	-73008.127	56.199	1264.758495		
136-5	136-6	135-26-55	353-19-20	3.018	2.998	-0.351	-137867.177	-73008.478	73.351	219.906298		
136-6	136-27	134-32-46	307-52-06	22.402	13.751	-17.685	-137853.426	-73026.163	55.315	760.636565		
136-27	136-28	89-59-16	217-51-22	30.660	-24.207	-18.815	-137877.633	-73044.978	18.815	-455.454705		
											倍面積	1498.717297
											面積	749.3586485
											坪数	226.68



\* \* 面積計算 (倍横距法) \* \* (Work No.199) ワーク名: 136BL-3

地番	器械点	視準点	内角	方向角	距離	緯距	経距	X座標	Y座標	倍横距	倍面積
136BL-3											
136-29	136-25	136-25	89-59-25	127-50-47	24.508	-15.037	19.353	-137898.681	-73030.297	19.353	-291.011061
136-25	136-26	136-26	90-01-38	37-52-25	7.602	6.001	4.667	-137892.680	-73025.630	43.373	260.281373
136-26	136-28	136-28	90-00-00	307-52-25	24.510	15.047	-19.348	-137877.633	-73044.978	28.692	431.728524
136-28	136-29	136-29	89-58-57	217-51-22	7.613	-6.011	-4.672	-137883.644	-73049.650	4.672	-28.083392
										倍面積	372.915444
										面積	186.4577220
										坪数	56.40

座標面積計算書 (倍横距法)

88 [ 街区名 : 136 ]  
 [ 地番 : 136 (4-3) ]

点名	点名	内角	方向角	辺長	dx	*	dy	*	X	Y	DMD	2A
136-42	136-43		217-55-30						-137891.286	-73055.604		
136-43	136-38	89-56-55	127-52-25	24.517	-15.052	1	19.353	-1	-137906.337	-73036.252	19.352	-291.266952
136-38	136-39	90-00-00	37-52-25	2.044	1.613	0	1.255	0	-137904.724	-73034.997	39.959	64.453867
136-39	136-42	90-00-00	307-52-25	24.515	15.050	0	-19.351	0	-137889.674	-73054.348	21.863	329.038150
136-42	136-43	90-03-05	217-55-30	2.044	-1.612	0	-1.256	0	-137891.286	-73055.604	1.256	-2.024672
合計	測角数 = 4	360-00-00		53.120	-0.001	1	0.001	-1			倍面積	100.200393
											面積	50.1001965
											地積	50.10

88 [ 街区名 : 136 ]  
 [ 地番 : 136 (4-4) ]

点名	点名	内角	方向角	辺長	dx	*	dy	*	X	Y	DMD	2A
136-43	136-30		217-55-30						-137892.298	-73056.393		
136-30	136-24	89-57-10	127-52-40	24.518	-15.054	1	19.353	0	-137907.351	-73037.040	19.353	-291.320709
136-24	136-38	89-59-45	37-52-25	1.285	1.014	0	0.789	-1	-137906.337	-73036.252	39.494	40.046916
136-38	136-43	90-00-00	307-52-25	24.517	15.052	-1	-19.353	1	-137891.286	-73055.604	20.930	315.017430
136-43	136-30	90-03-05	217-55-30	1.283	-1.012	0	-0.789	0	-137892.298	-73056.393	0.789	-0.798468
合計	測角数 = 4	360-00-00		51.603	0.000	0	0.000	0			倍面積	62.945169
											面積	31.4725845
											地積	31.47

座標面積計算書 (倍横距法)

88 [ 街区名 : 136 ]  
 [ 地番 : 136(4-1) ]

点名	点名	内角	方向角	辺長	dx	*	dy	*	X	Y	DMD	2A
136-40	136-25		37-52-25						-137898.681	-73030.297		
136-25	136-29	89-58-22	307-50-47	24.508	15.037	0	-19.353	0	-137883.644	-73049.650	-19.353	-291.011061
136-29	136-41	90-04-43	217-55-30	5.862	-4.624	0	-3.603	0	-137888.268	-73053.253	-42.309	195.636816
136-41	136-40	89-56-55	127-52-25	24.513	-15.049	-1	19.350	0	-137903.318	-73033.903	-26.562	399.758100
136-40	136-25	90-00-00	37-52-25	5.874	4.637	0	3.606	0	-137898.681	-73030.297	-3.606	-16.721022
合計	測角数 = 4	360-00-00		60.757	0.001	-1	0.000	0			倍面積	287.662833
											面積	143.8314165
											地積	143.83

88 [ 街区名 : 136 ]  
 [ 地番 : 136(4-2) ]

点名	点名	内角	方向角	辺長	dx	*	dy	*	X	Y	DMD	2A
136-41	136-42		217-55-30						-137889.674	-73054.348		
136-42	136-39	89-56-55	127-52-25	24.515	-15.050	0	19.351	0	-137904.724	-73034.997	19.351	-291.232550
136-39	136-40	90-00-00	37-52-25	1.782	1.407	-1	1.094	0	-137903.318	-73033.903	39.796	55.953176
136-40	136-41	90-00-00	307-52-25	24.513	15.049	1	-19.350	0	-137888.268	-73053.253	21.540	324.177000
136-41	136-42	90-03-05	217-55-30	1.782	-1.406	0	-1.095	0	-137889.674	-73054.348	1.095	-1.539570
合計	測角数 = 4	360-00-00		52.592	0.000	0	0.000	0			倍面積	87.358056
											面積	43.6790280
											地積	43.67

\* \* 面積計算 (倍横距法) \* \* (Work No.200) ワーク名: 136BL-4

地番 器械点	番 : 136BL-4 視準点	内角	方向角	距離	緯距	経距	X座標	Y座標	倍横距	倍面積
136-30	136-24	89-57-10	127-52-40	24.518	-15.053	19.353	-137907.351	-73037.040	19.353	-291.320709
136-24	136-25	89-59-45	37-52-25	10.984	8.670	6.743	-137898.681	-73030.297	45.449	394.042830
136-25	136-29	89-58-22	307-50-47	24.508	15.037	-19.353	-137883.644	-73049.650	32.839	493.800043
136-29	136-30	90-04-43	217-55-30	10.971	-8.654	-6.743	-137892.298	-73056.393	6.743	-58.353922
									倍面積	538.168242
									面積	269.0841210
									坪数	81.39

\* \* 面積計算 (倍横距法) \* \* (Work No.201) ワーク名: 136BL-5

地番	器械点	視準点	内角	方向角	距離	緯距	経距	X座標	Y座標	倍横距	倍面積
136-31	136-23	136-23	90-00-58	127-53-03	24.516	-15.054	19.349	-137925.327	-73051.021	19.349	-291.279846
136-23	136-24	136-24	89-59-22	37-52-25	22.772	17.976	13.981	-137907.351	-73037.040	52.679	946.957704
136-24	136-30	136-30	90-00-15	307-52-40	24.518	15.053	-19.353	-137892.298	-73056.393	47.307	712.112271
136-30	136-31	136-31	89-59-25	217-52-05	22.770	-17.975	-13.977	-137910.273	-73070.370	13.977	-251.236575
										倍面積	1116.553554
										面積	558.2767770
										坪数	168.87

座標面積計算書 (倍横距法)

88 [ 街区名 : 136 ]  
 [ 地番 : 136 (6-1) ]

点名	点名	内角	方向角	辺長	d x	*	d y	*	X	Y	DMD	2 A
136-37	136-23		37-52-25						-137925.327	-73051.021		
136-23	136-32	90-00-38	307-53-03	12.562	7.714	0	-9.915	1	-137917.613	-73060.935	-9.914	-76.476596
136-32	136-44	89-53-55	217-46-58	7.236	-5.719	0	-4.433	-1	-137923.332	-73065.369	-24.262	138.754378
136-44	136-37	90-05-27	127-52-25	12.550	-7.705	0	9.907	0	-137931.037	-73055.462	-18.789	144.769245
136-37	136-23	90-00-00	37-52-25	7.234	5.710	0	4.441	0	-137925.327	-73051.021	-4.441	-25.358110
合計	測角数 = 4	360-00-00		39.582	0.000	0	0.000	0			倍面積	181.688917
											面積	90.8444585
											地積	90.84

88 [ 街区名 : 136 ]  
 [ 地番 : 136 (6-2) ]

点名	点名	内角	方向角	辺長	d x	*	d y	*	X	Y	DMD	2 A
136-22	136-3		127-51-28						-137936.584	-73064.257		
136-3	136-4	134-43-34	82-35-02	5.028	0.649	0	4.986	0	-137935.935	-73059.271	4.986	3.235914
136-4	136-37	135-17-23	37-52-25	6.205	4.898	0	3.809	0	-137931.037	-73055.462	13.781	67.499338
136-37	136-44	90-00-00	307-52-25	12.550	7.705	0	-9.907	0	-137923.332	-73065.369	7.683	59.197515
136-44	136-22	89-54-33	217-46-58	9.781	-7.730	0	-5.993	1	-137931.062	-73071.361	-8.216	63.509680
136-22	136-3	90-04-30	127-51-28	8.998	-5.522	0	7.104	0	-137936.584	-73064.257	-7.104	39.228288
合計	測角数 = 5	540-00-00		42.562	0.000	0	-0.001	1			倍面積	232.670735
											面積	116.3353675
											地積	116.33

\* \* 面積計算 (倍横距法) \* \* (Work No.167) ワーク名: 136BL-6

地 器械点	番 : 視準点	136BL-6 内角	方向角	距離	緯距	経距	X座標	Y座標	倍横距	倍面積
136-22	136-3	90-04-30	127-51-28	8.998	-5.522	7.104	-137936.584	-73064.257	7.104	-39.228288
136-3	136-4	134-43-34	82-35-02	5.028	0.649	4.986	-137935.935	-73059.271	19.194	12.456906
136-4	136-23	135-17-23	37-52-25	13.438	10.608	8.250	-137925.327	-73051.021	32.430	344.017440
136-23	136-32	90-00-38	307-53-03	12.562	7.714	-9.914	-137917.613	-73060.935	30.766	237.328924
136-32	136-22	89-53-55	217-46-58	17.016	-13.449	-10.426	-137931.062	-73071.361	10.426	-140.219274
									倍面積	414.355708
									面積	207.1778540
									坪数	62.67

座標面積計算書 (倍横距法)

88 [ 街区名 : 136 ]  
 [ 地番 : 136 (7) ]

点名	点名	内角	方向角	辺長	dx	*	dy	*	X	Y	DMD	2A
136-22	136-32		37-46-58						-137917.613	-73060.935		
136-32	136-31	90-06-05	307-53-03	11.954	7.341	-1	-9.435	0	-137910.273	-73070.370	-9.435	-69.252900
136-31	136-21	90-04-49	217-57-52	17.022	-13.420	0	-10.471	0	-137923.693	-73080.841	-29.341	393.756220
136-21	136-22	89-53-36	127-51-28	12.008	-7.369	0	9.481	-1	-137931.062	-73071.361	-30.332	223.516508
136-22	136-32	89-55-30	37-46-58	17.016	13.448	1	10.425	1	-137917.613	-73060.935	-10.426	-140.219274
合計	測角数 = 4	360-00-00		58.000	0.000	0	0.000	0			倍面積	407.800554
											面積	203.9002770
											地積	203.90