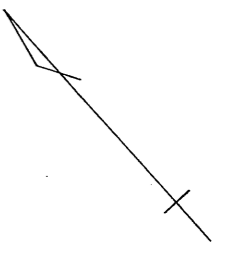
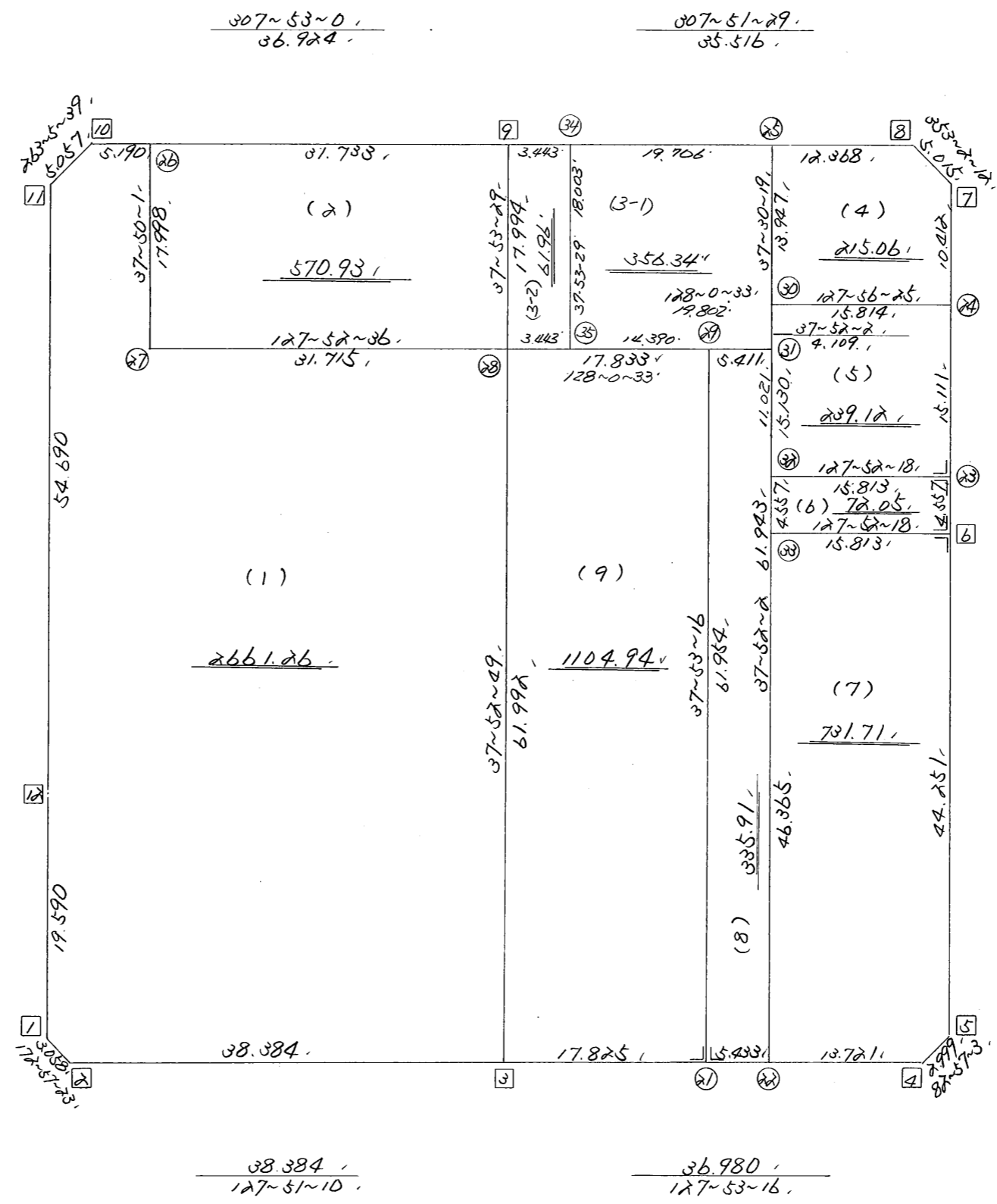


略 図

街区面積 = $\frac{6049.51}{m^2}$
 画地面積 = $\frac{6049.28}{m^2}$
 差 積 = $\frac{0.23}{m^2}$



$\frac{127-52~33}{54.690}$

$\frac{127-59~39}{19.590}$

$\frac{127-52~18}{30.080}$

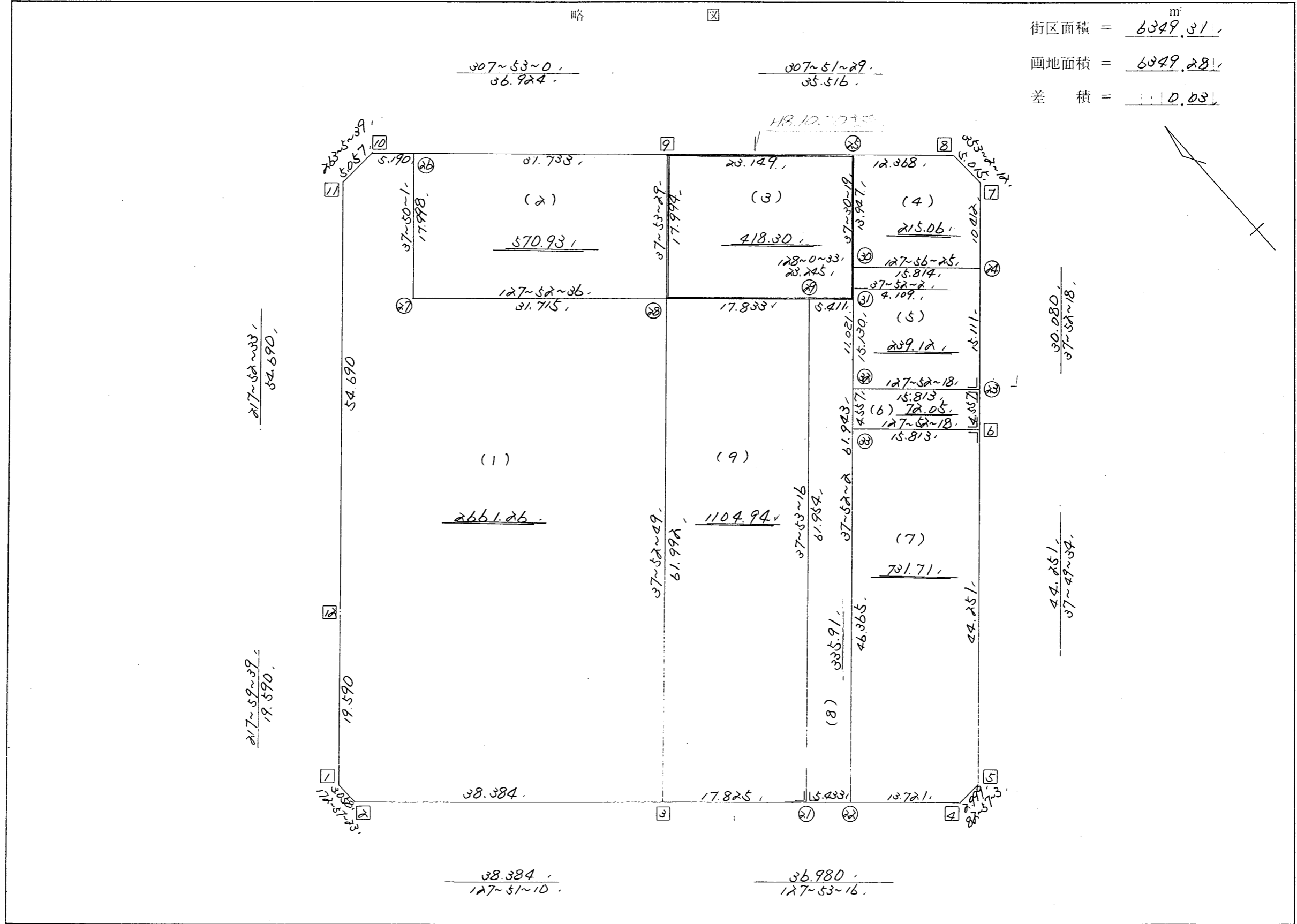
$\frac{127-49~34}{44.251}$

高丘西2-113

街区点番号 1 ~ 12 筆界点番号 21 ~ 35 画地番号 (1) ~ (9)

略 区

街区面積 = $\frac{6049.31}{m^2}$
 画地面積 = $\frac{6049.28}{m^2}$
 差 積 = $\frac{0.03}{m^2}$



街区点番号 1 - 12 筆界点番号 21 - 33 画地番号 1 - 9

* * 面積計算 (倍横距法) * * (Work No.194) ワーク名: 135BL

地 器械点	番 : 135BL 視準点	内角	方向角	距離	緯距	経距	X座標	Y座標	倍横距	倍面積
135-1	135-2	134-57-44	172-57-23	3.058	-3.035	0.375	-137970.154	-73161.226	0.375	-1.138125
135-2	135-3	134-53-47	127-51-10	38.384	-23.554	30.308	-137993.708	-73130.918	31.058	-731.540132
135-3	135-4	180-02-06	127-53-16	36.980	-22.710	29.185	-138016.418	-73101.733	90.551	-2056.413210
135-4	135-5	135-03-47	82-57-03	2.999	0.368	2.976	-138016.050	-73098.757	122.712	45.158016
135-5	135-6	134-52-31	37-49-34	44.251	34.953	27.138	-137981.097	-73071.619	152.826	5341.727178
135-6	135-7	180-02-44	37-52-18	30.080	23.745	18.466	-137957.352	-73053.153	198.430	4711.720350
135-7	135-8	135-09-54	353-02-12	5.015	4.978	-0.608	-137952.374	-73053.761	216.288	1076.681664
135-8	135-9	134-49-17	307-51-29	35.516	21.797	-28.041	-137930.577	-73081.802	187.639	4089.967283
135-9	135-10	180-01-31	307-53-00	36.924	22.673	-29.143	-137907.904	-73110.945	130.455	2957.806215
135-10	135-11	135-12-39	263-05-39	5.057	-0.608	-5.020	-137908.512	-73115.965	96.292	-58.545536
135-11	135-12	134-46-54	217-52-33	54.690	-43.169	-33.577	-137951.681	-73149.542	57.695	-2490.635455
135-12	135-1	180-07-06	217-59-39	19.590	-15.438	-12.059	-137967.119	-73161.601	12.059	-186.166842
									倍面積	12698.621406
									面積	6349.3107030
									坪数	1920.66

* * 面積計算 (倍横距法) * * (Work No.195) ワーク名: 135BL-1

地 器械点	番 : 135BL-1 視準点	内角	方向角	距離	緯距	経距	X座標	Y座標	倍横距	倍面積
135-1	135-2	134-57-44	172-57-23	3.058	-3.035	0.375	-137970.154	-73161.226	0.375	-1.138125
135-2	135-3	134-53-47	127-51-10	38.384	-23.554	30.308	-137993.708	-73130.918	31.058	-731.540132
135-3	135-28	90-01-39	37-52-49	61.992	48.930	38.064	-137944.778	-73092.854	99.430	4865.109900
135-28	135-27	89-59-47	307-52-36	31.715	19.472	-25.034	-137925.306	-73117.888	112.460	2189.821120
135-27	135-26	269-57-25	37-50-01	17.998	14.215	11.040	-137911.091	-73106.848	98.466	1399.694190
135-26	135-10	90-02-59	307-53-00	5.190	3.187	-4.097	-137907.904	-73110.945	105.409	335.938483
135-10	135-11	135-12-39	263-05-39	5.057	-0.608	-5.020	-137908.512	-73115.965	96.292	-58.545536
135-11	135-12	134-46-54	217-52-33	54.690	-43.169	-33.577	-137951.681	-73149.542	57.695	-2490.635455
135-12	135-1	180-07-06	217-59-39	19.590	-15.438	-12.059	-137967.119	-73161.601	12.059	-186.166842
									倍面積	5322.537603
									面積	2661.2688015
									坪数	805.03

* * 面積計算 (倍横距法) * * (Work No.196) ワーク名: 135BL-2

地 器械点	番 : 135BL-2 視準点	内角	方向角	距離	緯距	経距	X座標	Y座標	倍横距	倍面積
135-27	135-28	90-02-35	127-52-36	31.715	-19.472	25.034	-137944.778	-73092.854	25.034	-487.462048
135-28	135-9	90-00-53	37-53-29	17.994	14.201	11.052	-137930.577	-73081.802	61.120	867.965120
135-9	135-26	89-59-31	307-53-00	31.733	19.486	-25.046	-137911.091	-73106.848	47.126	918.297236
135-26	135-27	89-57-01	217-50-01	17.998	-14.215	-11.040	-137925.306	-73117.888	11.040	-156.933600
									倍面積	1141.866708
									面積	570.9333540
									坪数	172.70

座標面積計算書 (倍横距法)

252 [街区名 : 135]
 [地番 : 135 (3-1)]

点名	点名	内角	方向角	辺長	dx	*	dy	*	X	Y	DMD	2A
135-31	135-30✓		37-52-02						-137955.848	-73072.017		
135-30	135-25✓	179-38-17	37-30-19	13.947✓	11.064	0	8.491	0	-137944.784	-73063.526	8.491	93.944424
135-25	135-34✓	90-21-10	307-51-29	19.706✓	12.094	0	-15.559	1	-137932.690	-73079.084	1.424	17.221856
135-34	135-35✓	90-02-00	217-53-29	18.003✓	-14.208	0	-11.057	-1	-137946.898	-73090.142	-25.192	357.927936
135-35	135-31✓	90-07-04	128-00-33	19.802✓	-12.194	0	15.602	1	-137959.092	-73074.539	-20.647	251.769518
135-31	135-30✓	89-51-29	37-52-02	4.109✓	3.244	0	2.522	0	-137955.848	-73072.017	-2.522	-8.181368
合計	測角数 = 5	540-00-00		75.567	0.000	0	-0.001	1			倍面積	712.682366
											面積	356.3411830
											地積	356.34 ✓

252 [街区名 : 135]
 [地番 : 135 (3-2)]

点名	点名	内角	方向角	辺長	dx	*	dy	*	X	Y	DMD	2A
135-34	135-9✓		307-51-29						-137930.577	-73081.802		
135-9	135-28✓	90-02-00	217-53-29	17.994✓	-14.200	-1	-11.051	-1	-137944.778	-73092.854	-11.052	156.949452
135-28	135-35✓	90-07-04	128-00-33	3.443✓	-2.120	0	2.713	-1	-137946.898	-73090.142	-19.392	41.111040
135-35	135-34✓	89-52-56	37-53-29	18.003✓	14.208	0	11.057	1	-137932.690	-73079.084	-5.622	-79.877376
135-34	135-9✓	89-58-00	307-51-29	3.443✓	2.113	0	-2.718	0	-137930.577	-73081.802	2.718	5.743134
合計	測角数 = 4	360-00-00		42.883	0.001	-1	0.001	-1			倍面積	123.926250
											面積	61.9631250
											地積	61.96 ✓

* * 面積計算 (倍横距法) * * (Work No.197) ワーク名: 135BL-3

地番 器械点	番 : 135BL-3 視準点	内角	方向角	距離	緯距	経距	X座標	Y座標	倍横距	倍面積
135-28	135-31	90-07-04	128-00-33	23.245	-14.314	18.315	-137959.092	-73074.539	18.315	-262.160910
135-31	135-30	89-51-29	37-52-02	4.109	3.244	2.522	-137955.848	-73072.017	39.152	127.009088
135-30	135-25	179-38-17	37-30-19	13.947	11.064	8.491	-137944.784	-73063.526	50.165	555.025560
135-25	135-9	90-21-10	307-51-29	23.149	14.207	-18.276	-137930.577	-73081.802	40.380	573.678660
135-9	135-28	90-02-00	217-53-29	17.994	-14.201	-11.052	-137944.778	-73092.854	11.052	-156.949452
									倍面積	836.602946
									面積	418.3014730
									坪数	126.53

* * 面積計算 (倍横距法) * * (Work No.198) ワーク名: 135BL-4

地 器械点	番 : 135BL-4 視準点	内角	方向角	距離	緯距	経距	X座標	Y座標	倍横距	倍面積
135-30	135-24	90-26-06	127-56-25	15.814	-9.723	12.472	-137965.571	-73059.545	12.472	-121.265256
135-24	135-7	89-55-53	37-52-18	10.412	8.219	6.392	-137957.352	-73053.153	31.336	257.550584
135-7	135-8	135-09-54	353-02-12	5.015	4.978	-0.608	-137952.374	-73053.761	37.120	184.783360
135-8	135-25	134-49-17	307-51-29	12.368	7.590	-9.765	-137944.784	-73063.526	26.747	203.009730
135-25	135-30	89-38-50	217-30-19	13.947	-11.064	-8.491	-137955.848	-73072.017	8.491	-93.944424
									倍面積	430.133994
									面積	215.0669970
									坪数	65.05

* * 面積計算 (倍横距法) * * (Work No.199) ワーク名: 135BL-5

地 器械点	番 : 135BL-5 視準点	内角	方向角	距離	緯距	経距	X座標	Y座標	倍横距	倍面積
135-32	135-23	90-00-16	127-52-18	15.813	-9.708	12.483	-137977.500	-73068.822	12.483	-121.184964
135-23	135-24	90-00-00	37-52-18	15.111	11.929	9.277	-137965.571	-73059.545	34.243	408.484747
135-24	135-30	90-04-07	307-56-25	15.814	9.723	-12.472	-137955.848	-73072.017	31.048	301.879704
135-30	135-32	89-55-37	217-52-02	15.130	-11.944	-9.288	-137967.792	-73081.305	9.288	-110.935872
									倍面積	478.243615
									面積	239.1218075
									坪数	72.33

* * 面積計算 (倍横距法) * * (Work No.200) ワーク名: 135BL-6

地 器械点	番 : 135BL-6 視準点	内角	方向角	距離	緯距	経距	X座標	Y座標	倍横距	倍面積
135-33	135-6	90-00-16	127-52-18	15.813	-9.707	12.483	-137981.097	-73071.619	12.483	-121.172481
135-6	135-23	90-00-00	37-52-18	4.557	3.597	2.797	-137977.500	-73068.822	27.763	99.863511
135-23	135-32	90-00-00	307-52-18	15.813	9.708	-12.483	-137967.792	-73081.305	18.077	175.491516
135-32	135-33	89-59-44	217-52-02	4.557	-3.598	-2.797	-137971.390	-73084.102	2.797	-10.063606
									倍面積	144.118940
									面積	72.0594700
									坪数	21.79

* * 面積計算 (倍横距法) * * (Work No.201) ワーク名: 135BL-7

地 器械点	番 : 135BL-7 視準点	内角	方向角	距離	緯距	経距	X座標	Y座標	倍横距	倍面積
135-22	135-4	90-01-14	127-53-16	13.721	-8.426	10.829	-138016.418	-73101.733	10.829	-91.245154
135-4	135-5	135-03-47	82-57-03	2.999	0.368	2.976	-138016.050	-73098.757	24.634	9.065312
135-5	135-6	134-52-31	37-49-34	44.251	34.953	27.138	-137981.097	-73071.619	54.748	1913.606844
135-6	135-33	90-02-44	307-52-18	15.813	9.707	-12.483	-137971.390	-73084.102	69.403	673.694921
135-33	135-22	89-59-44	217-52-02	46.365	-36.602	-28.460	-138007.992	-73112.562	28.460	-1041.692920
									倍面積	1463.429003
									面積	731.7145015
									坪数	221.34

* * 面積計算 (倍横距法) * * (Work No.202) ワーク名: 135BL-8

地 器械点	番 : 135BL-8 視準点	内角	方向角	距離	緯距	経距	X座標	Y座標	倍横距	倍面積
135-21	135-22	90-00-00	127-53-16	5.433	-3.337	4.288	-138007.992	-73112.562	4.288	-14.309056
135-22	135-31	89-58-46	37-52-02	61.943	48.900	38.023	-137959.092	-73074.539	46.599	2278.691100
135-31	135-29	90-08-31	308-00-33	5.411	3.332	-4.264	-137955.760	-73078.803	80.358	267.752856
135-29	135-21	89-52-43	217-53-16	61.954	-48.895	-38.047	-138004.655	-73116.850	38.047	-1860.308065
									倍面積	671.826835
									面積	335.9134175
									坪数	101.61

* * 面積計算 (倍横距法) * * (Work No.203) ワーク名: 135BL-9

地 器械点	番 : 135BL-9 視準点	内角	方向角	距離	緯距	経距	X座標	Y座標	倍横距	倍面積
135-3	135-21	90-00-27	127-53-16	17.825	-10.947	14.068	-138004.655	-73116.850	14.068	-154.002396
135-21	135-29	90-00-00	37-53-16	61.954	48.895	38.047	-137955.760	-73078.803	66.183	3236.017785
135-29	135-28	90-07-17	308-00-33	17.833	10.982	-14.051	-137944.778	-73092.854	90.179	990.345778
135-28	135-3	89-52-16	217-52-49	61.992	-48.930	-38.064	-137993.708	-73130.918	38.064	-1862.471520
									倍面積	2209.889647
									面積	1104.9448235
									坪数	334.24