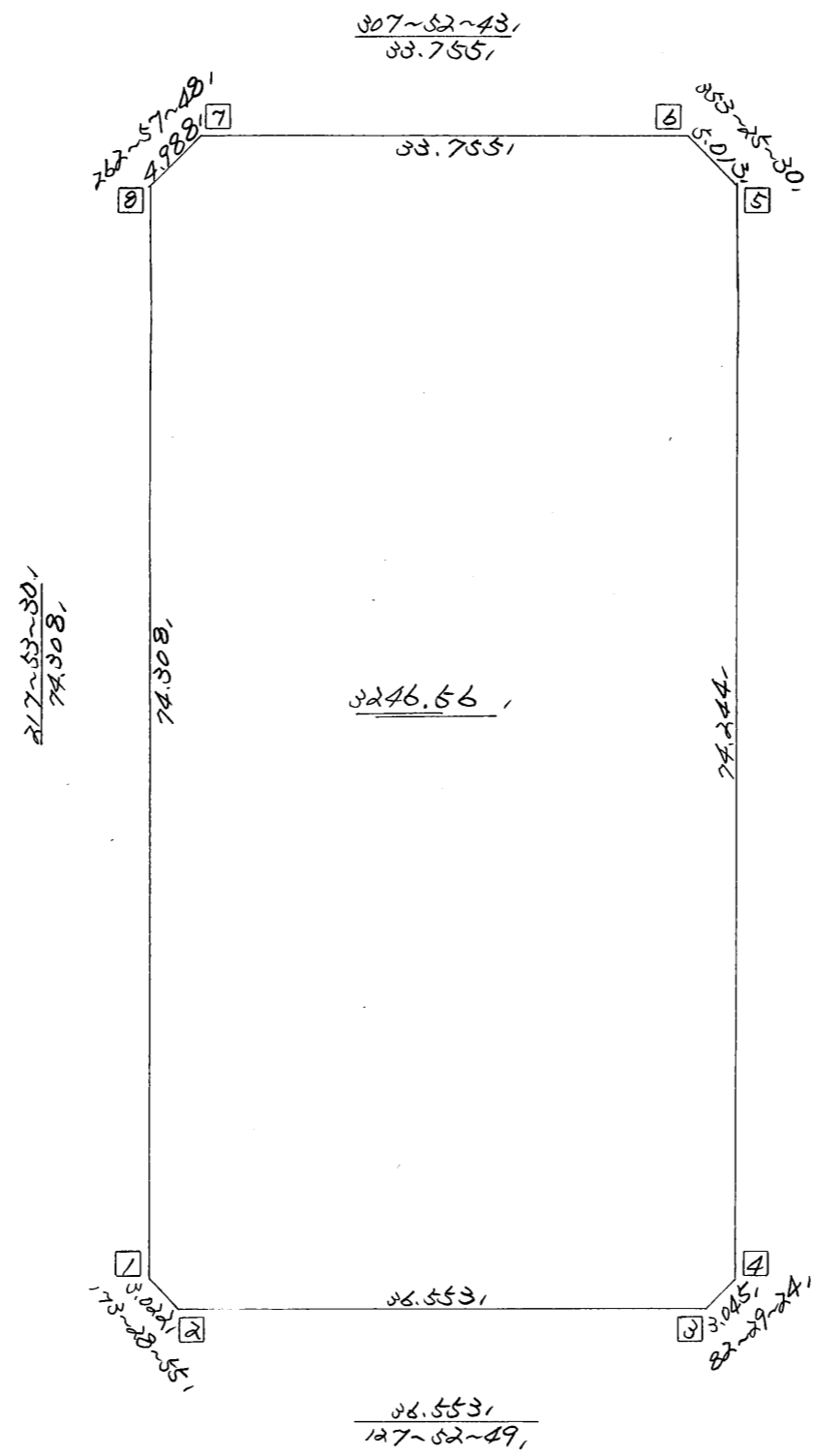
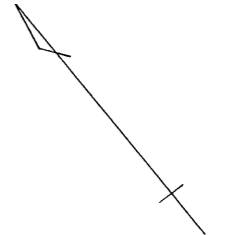


略 図

街区面積 = $\frac{3246.56}{m^2}$
 画地面積 = $\frac{3246.56}{}$
 差 積 = $\frac{114.40}{}$



高丘西2-112

街区点番号 $\square 1 \sim \square 8$ 筆界点番号 $\bigcirc \sim \bigcirc$ 画地番号 () ~ ()

* * 面積計算 (倍横距法) * * (Work No.185) ワーク名: 134BL

地 器械点	番 : 134BL 視準点	内角	方向角	距離	緯距	経距	X座標	Y座標	倍横距	倍面積
134-1	134-2	135-35-25	173-28-55	3.022	-3.002	0.343	-137940.152	-73199.778	0.343	-1.029686
134-2	134-3	134-23-54	127-52-49	36.553	-22.444	28.851	-137962.596	-73170.927	29.537	-662.928428
134-3	134-4	134-36-35	82-29-24	3.045	0.398	3.019	-137962.198	-73167.908	61.407	24.439986
134-4	134-5	135-23-44	37-53-08	74.244	58.596	45.592	-137903.602	-73122.316	110.018	6446.614728
134-5	134-6	135-32-22	353-25-30	5.013	4.980	-0.574	-137898.622	-73122.890	155.036	772.079280
134-6	134-7	134-27-13	307-52-43	33.755	20.725	-26.643	-137877.897	-73149.533	127.819	2649.048775
134-7	134-8	135-05-05	262-57-48	4.988	-0.611	-4.950	-137878.508	-73154.483	96.226	-58.794086
134-8	134-1	134-55-42	217-53-30	74.308	-58.642	-45.638	-137937.150	-73200.121	45.638	-2676.303596
									倍面積	6493.126973
									面積	3246.5634865
									坪数	982.08