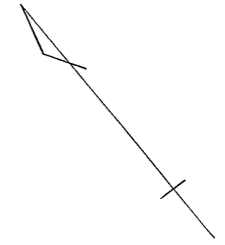


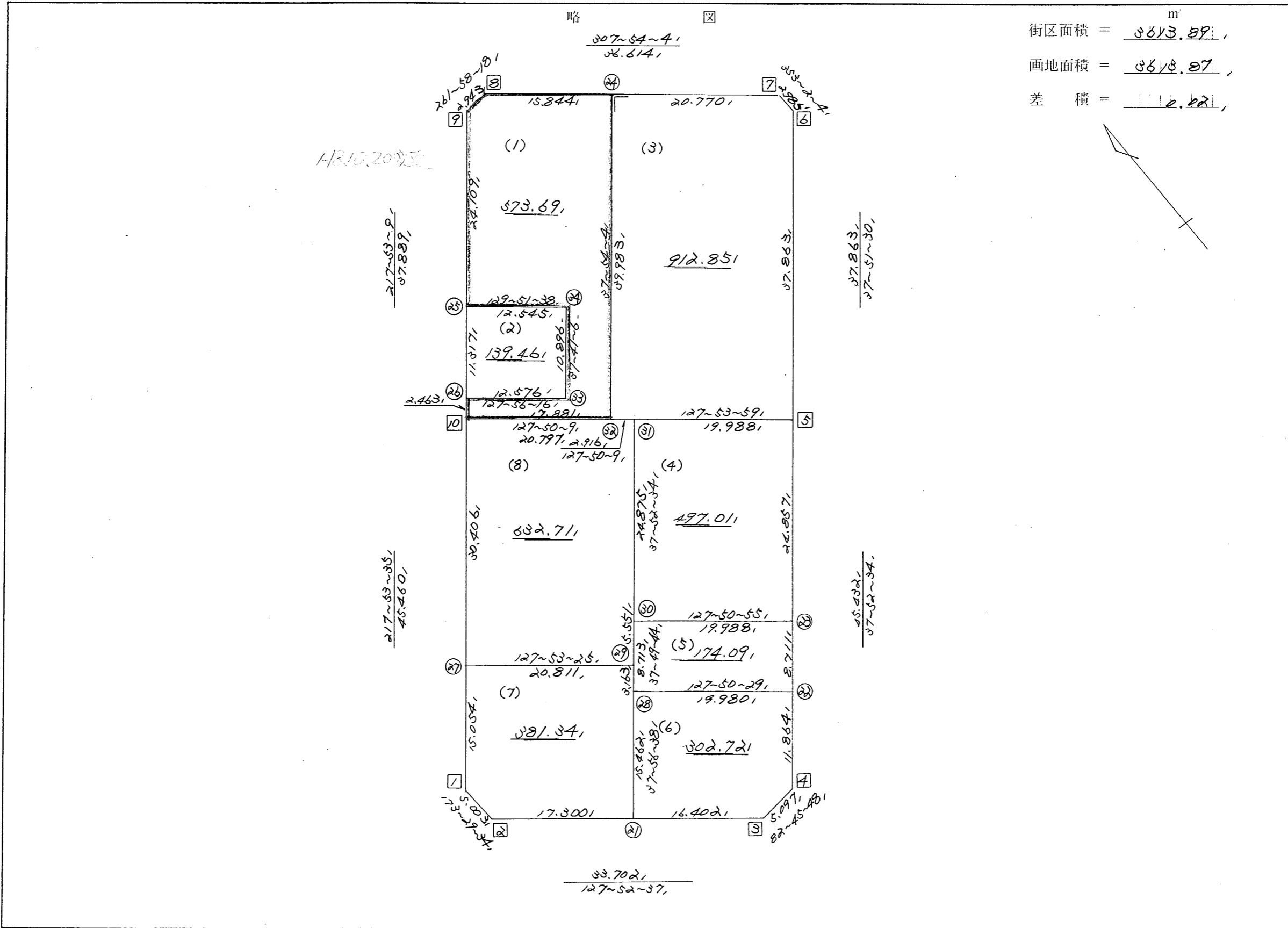
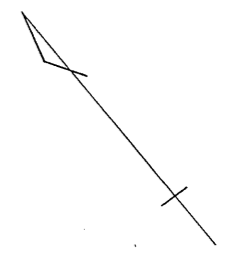
街区面積 = 3613.891 m²
 画地面積 = 3613.891
 差 積 = 0.000



高丘西2-111

街区点番号 1 ~ 10, 筆界点番号 (21) ~ (36), 画地番号 () ~ (8)

街区面積 = 3813.89 m²,
 画地面積 = 3618.87,
 差 積 = 195.02,



街区点番号 1 ~ 10, 境界点番号 21 ~ 34, 画地番号 1 ~ 8

不二綜合ニシキビルニ下校理五社

* * 面積計算 (倍横距法) * * (Work No.208) ワーク名: 133BL

地 器械点	番 : 133BL 視準点	内角	方向角	距離	緯距	経距	X座標	Y座標	倍横距	倍面積
133-1	133-2	135-35-59	173-29-34	5.003	-4.971	0.567	-137873.132	-73145.866	0.567	-2.818557
133-2	133-3	134-23-03	127-52-37	33.702	-20.692	26.602	-137893.824	-73119.264	27.736	-573.913312
133-3	133-4	134-53-11	82-45-48	5.097	0.642	5.056	-137893.182	-73114.208	59.394	38.130948
133-4	133-5	135-06-46	37-52-34	45.432	35.861	27.893	-137857.321	-73086.315	92.343	3311.512323
133-5	133-6	179-58-56	37-51-30	37.863	29.894	23.237	-137827.427	-73063.078	143.473	4288.981862
133-6	133-7	135-10-34	353-02-04	2.985	2.963	-0.362	-137824.464	-73063.440	166.348	492.889124
133-7	133-8	134-52-00	307-54-04	36.614	22.492	-28.891	-137801.972	-73092.331	137.095	3083.540740
133-8	133-9	134-04-14	261-58-18	2.943	-0.411	-2.914	-137802.383	-73095.245	105.290	-43.274190
133-9	133-10	135-54-51	217-53-09	37.889	-29.903	-23.267	-137832.286	-73118.512	79.109	-2365.596427
133-10	133-1	180-00-26	217-53-35	45.460	-35.875	-27.921	-137868.161	-73146.433	27.921	-1001.665875
									倍面積	7227.786636
									面積	3613.8933180
									坪数	1093.20

座標面積計算書 (倍横距法)

250 [街区名 : 133]
 [地番 : 133 (1-1)]

点名	点名	内角	方向角	辺長	d x	*	d y	*	X	Y	DMD	2 A
133-24	133-8		307-54-04						-137801.972	-73092.331		
133-8	133-9	134-04-14	261-58-18	2.943	-0.411	0	-2.914	0	-137802.383	-73095.245	-2.914	1.197654
133-9	133-35	135-54-51	217-53-09	21.591	-17.040	0	-13.259	0	-137819.423	-73108.504	-19.087	325.242480
133-35	133-36	90-00-00	127-53-09	17.885	-10.983	-1	14.115	1	-137830.407	-73094.388	-18.230	200.238320
133-36	133-24	90-00-55	37-54-04	23.701	18.702	0	14.560	-1	-137811.705	-73079.829	10.445	195.342390
133-24	133-8	90-00-00	307-54-04	15.844	9.733	0	-12.502	0	-137801.972	-73092.331	12.502	121.681966
合計	測角数 = 5	540-00-00		81.964	0.001	-1	0.000	0			倍面積	843.702810
											面積	421.8514050
											地積	421.85

250 [街区名 : 133]
 [地番 : 133 (1-2)]

点名	点名	内角	方向角	辺長	d x	*	d y	*	X	Y	DMD	2 A
133-35	133-25		217-53-09						-137821.410	-73110.050		
133-25	133-34	91-58-29	129-51-38	12.545	-8.040	-1	9.630	0	-137829.451	-73100.420	9.630	-77.434830
133-34	133-33	267-49-28	217-41-06	10.896	-8.623	0	-6.661	0	-137838.074	-73107.081	12.599	-108.641177
133-33	133-26	270-15-10	307-56-16	12.576	7.732	0	-9.918	-1	-137830.342	-73117.000	-3.981	-30.781092
133-26	133-10	89-56-53	217-53-09	2.463	-1.944	0	-1.513	1	-137832.286	-73118.512	-15.412	29.960928
133-10	133-32	89-57-00	127-50-09	17.881	-10.968	0	14.122	0	-137843.254	-73104.390	-2.802	30.732336
133-32	133-36	90-03-55	37-54-04	16.282	12.848	-1	10.002	0	-137830.407	-73094.388	21.322	273.923734
133-36	133-35	89-59-05	307-53-09	17.885	10.983	1	-14.115	-1	-137819.423	-73108.504	17.208	189.012672
133-35	133-25	90-00-00	217-53-09	2.518	-1.987	0	-1.546	0	-137821.410	-73110.050	1.546	-3.071902
合計	測角数 = 8	1080-00-00		93.046	0.001	-1	0.001	-1			倍面積	303.700669
											面積	151.8503345
											地積	151.85

* * 面積計算 (倍横距法) * * (Work No.175) ワーク名: 133BL-1

地番	器械点	視準点	内角	方向角	距離	緯距	経距	X座標	Y座標	倍横距	倍面積
133-18	133-32	133-32	89-57-00	127-50-09	17.881	-10.968	14.122	-137843.254	-73104.390	14.122	-154.890096
133-32	133-24	133-24	90-03-55	37-54-04	39.983	31.549	24.561	-137811.705	-73079.829	52.805	1665.944945
133-24	133-8	133-8	90-00-00	307-54-04	15.844	9.733	-12.502	-137801.972	-73092.331	64.864	631.321312
133-8	133-9	133-9	134-04-14	261-58-18	2.943	-0.411	-2.914	-137802.383	-73095.245	49.448	-20.323128
133-9	133-25	133-25	135-54-51	217-53-09	24.109	-19.027	-14.805	-137821.410	-73110.050	31.729	-603.707683
133-25	133-34	133-34	91-58-29	129-51-38	12.545	-8.041	9.630	-137829.451	-73100.420	26.554	-213.520714
133-34	133-33	133-33	267-49-28	217-41-06	10.896	-8.623	-6.661	-137838.074	-73107.081	29.523	-254.576829
133-33	133-26	133-26	270-15-10	307-56-16	12.576	7.732	-9.919	-137830.342	-73117.000	12.943	100.075276
133-26	133-10	133-10	89-56-53	217-53-09	2.463	-1.944	-1.512	-137832.286	-73118.512	1.512	-2.939328
										倍面積	1147.383755
										面積	573.6918775
										坪数	173.54

* * 面積計算 (倍横距法) * * (Work No.176) ワーク名: 133BL-2

地番	器械点	視準点	内角	方向角	距離	緯距	経距	X座標	Y座標	倍横距	倍面積
133-26	133-33	133-33	90-03-07	127-56-16	12.576	-7.732	9.919	-137838.074	-73107.081	9.919	-76.693708
133-33	133-34	133-34	89-44-50	37-41-06	10.896	8.623	6.661	-137829.451	-73100.420	26.499	228.500877
133-34	133-25	133-25	92-10-32	309-51-38	12.545	8.041	-9.630	-137821.410	-73110.050	23.530	189.204730
133-25	133-26	133-26	88-01-31	217-53-09	11.317	-8.932	-6.950	-137830.342	-73117.000	6.950	-62.077400
										倍面積	278.934499
										面積	139.4672495
										坪数	42.18

* * 面積計算 (倍横距法) * * (Work No.211) ワーク名: 133BL-3

地番	器械点	視準点	内角	方向角	距離	緯距	経距	X座標	Y座標	倍横距	倍面積
133BL-3											
133-32	133-31	89-56-05	127-50-09	2.916	-1.789	2.303	-137845.043	-73102.087	2.303	-4.120067	
133-31	133-5	180-03-50	127-53-59	19.988	-12.278	15.772	-137857.321	-73086.315	20.378	-250.201084	
133-5	133-6	89-57-31	37-51-30	37.863	29.894	23.237	-137827.427	-73063.078	59.387	1775.314978	
133-6	133-7	135-10-34	353-02-04	2.985	2.963	-0.362	-137824.464	-73063.440	82.262	243.742306	
133-7	133-24	134-52-00	307-54-04	20.770	12.759	-16.389	-137811.705	-73079.829	65.511	835.854849	
133-24	133-32	90-00-00	217-54-04	39.983	-31.549	-24.561	-137843.254	-73104.390	24.561	-774.874989	
										倍面積	1825.715993
										面積	912.8579965
										坪数	276.13

* * 面積計算 (倍横距法) * * (Work No.212) ワーク名 : 133BL-4

地番 : 133BL-4 器械点	視準点	内角	方向角	距離	緯距	経距	X座標	Y座標	倍横距	倍面積
133-30	133-23	89-58-21	127-50-55	19.988	-12.264	15.783	-137876.942	-73101.576	15.783	-193.562712
133-23	133-5	90-01-39	37-52-34	24.857	19.621	15.261	-137857.321	-73086.315	46.827	918.792567
133-5	133-31	90-01-25	307-53-59	19.988	12.278	-15.772	-137845.043	-73102.087	46.316	568.667848
133-31	133-30	89-58-35	217-52-34	24.875	-19.635	-15.272	-137864.678	-73117.359	15.272	-299.865720
									倍面積	994.031983
									面積	497.0159915
									坪数	150.34

* * 面積計算 (倍横距法) * * (Work No.213) ワーク名 : 133BL-5

地番 : 133BL-5 器械点	視準点	内角	方向角	距離	緯距	経距	X座標	Y座標	倍横距	倍面積
133-28 /	133-22 /	90-00-45	127-50-29	19.980	-12.257	15.779	-137883.817	-73106.924	15.779	-193.403203
133-22	133-23 /	90-02-05	37-52-34	8.711	6.875	5.348	-137876.942	-73101.576	36.906	253.728750
133-23	133-30 /	89-58-21	307-50-55	19.988	12.264	-15.783	-137864.678	-73117.359	26.471	324.640344
133-30	133-28 /	89-58-49	217-49-44	8.713	-6.882	-5.344	-137871.560	-73122.703	5.344	-36.777408
									倍面積	348.188483
									面積	174.0942415
									坪数	52.66

* * 面積計算 (倍横距法) * * (Work No.214) ワーク名 : 133BL-6

地番 : 133BL-6 器械点	視準点	内角	方向角	距離	緯距	経距	X座標	Y座標	倍横距	倍面積
133-21	133-3	89-55-59	127-52-37	16.402	-10.070	12.947	-137893.824	-73119.264	12.947	-130.376290
133-3	133-4	134-53-11	82-45-48	5.097	0.642	5.056	-137893.182	-73114.208	30.950	19.869900
133-4	133-22	135-06-46	37-52-34	11.864	9.365	7.284	-137883.817	-73106.924	43.290	405.410850
133-22	133-28	89-57-55	307-50-29	19.980	12.257	-15.779	-137871.560	-73122.703	34.795	426.482315
133-28	133-21	90-06-09	217-56-38	15.462	-12.194	-9.508	-137883.754	-73132.211	9.508	-115.940552
									倍面積	605.446223
									面積	302.7231115
									坪数	91.57

* * 面積計算 (倍横距法) * * (Work No.215) ワーク名: 133BL-7

地番	器械点	視準点	内角	方向角	距離	緯距	経距	X座標	Y座標	倍横距	倍面積
133BL-7	133-1	133-2	135-35-59	173-29-34	5.003	-4.971	0.567	-137873.132	-73145.866	0.567	-2.818557
	133-2	133-21	134-23-03	127-52-37	17.300	-10.622	13.655	-137883.754	-73132.211	14.789	-157.088758
	133-21	133-28	90-04-01	37-56-38	15.462	12.194	9.508	-137871.560	-73122.703	37.952	462.786688
	133-28	133-29	179-53-06	37-49-44	3.163	2.498	1.940	-137869.062	-73120.763	49.400	123.401200
	133-29	133-27	90-03-41	307-53-25	20.811	12.781	-16.424	-137856.281	-73137.187	34.916	446.261396
	133-27	133-1	90-00-10	217-53-35	15.054	-11.880	-9.246	-137868.161	-73146.433	9.246	-109.842480
										倍面積	762.699489
										面積	381.3497445
										坪数	115.35

* * 面積計算 (倍横距法) * * (Work No.216) ワーク名: 133BL-8

地番	器械点	視準点	内角	方向角	距離	緯距	経距	X座標	Y座標	倍横距	倍面積
133BL-8											
133-27	133-29	89-59-50	127-53-25	20.811	-12.781	16.424	-137869.062	-73120.763	16.424	-209.915144	
133-29	133-30	89-56-19	37-49-44	5.551	4.384	3.404	-137864.678	-73117.359	36.252	158.928768	
133-30	133-31	180-02-50	37-52-34	24.875	19.635	15.272	-137845.043	-73102.087	54.928	1078.511280	
133-31	133-10	89-57-35	307-50-09	20.797	12.757	-16.425	-137832.286	-73118.512	53.775	686.007675	
133-10	133-27	90-03-26	217-53-35	30.406	-23.995	-18.675	-137856.281	-73137.187	18.675	-448.106625	
										倍面積	1265.425954
										面積	632.7129770
										坪数	191.39