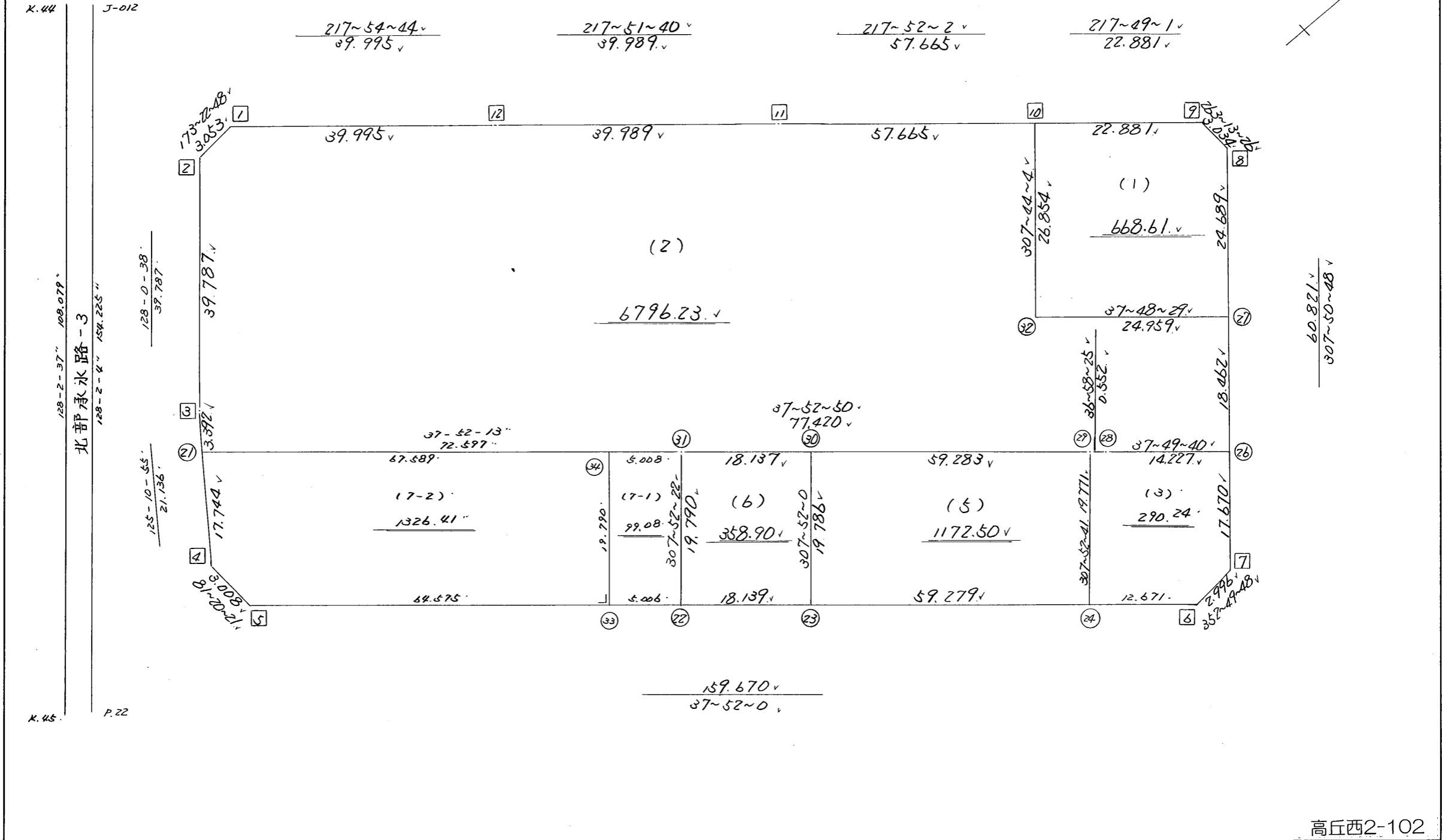


略 図

街区面積 = 10711.99^{m²}√
 画地面積 = 10711.97^{m²}√
 差 積 = +0.02^{m²}√

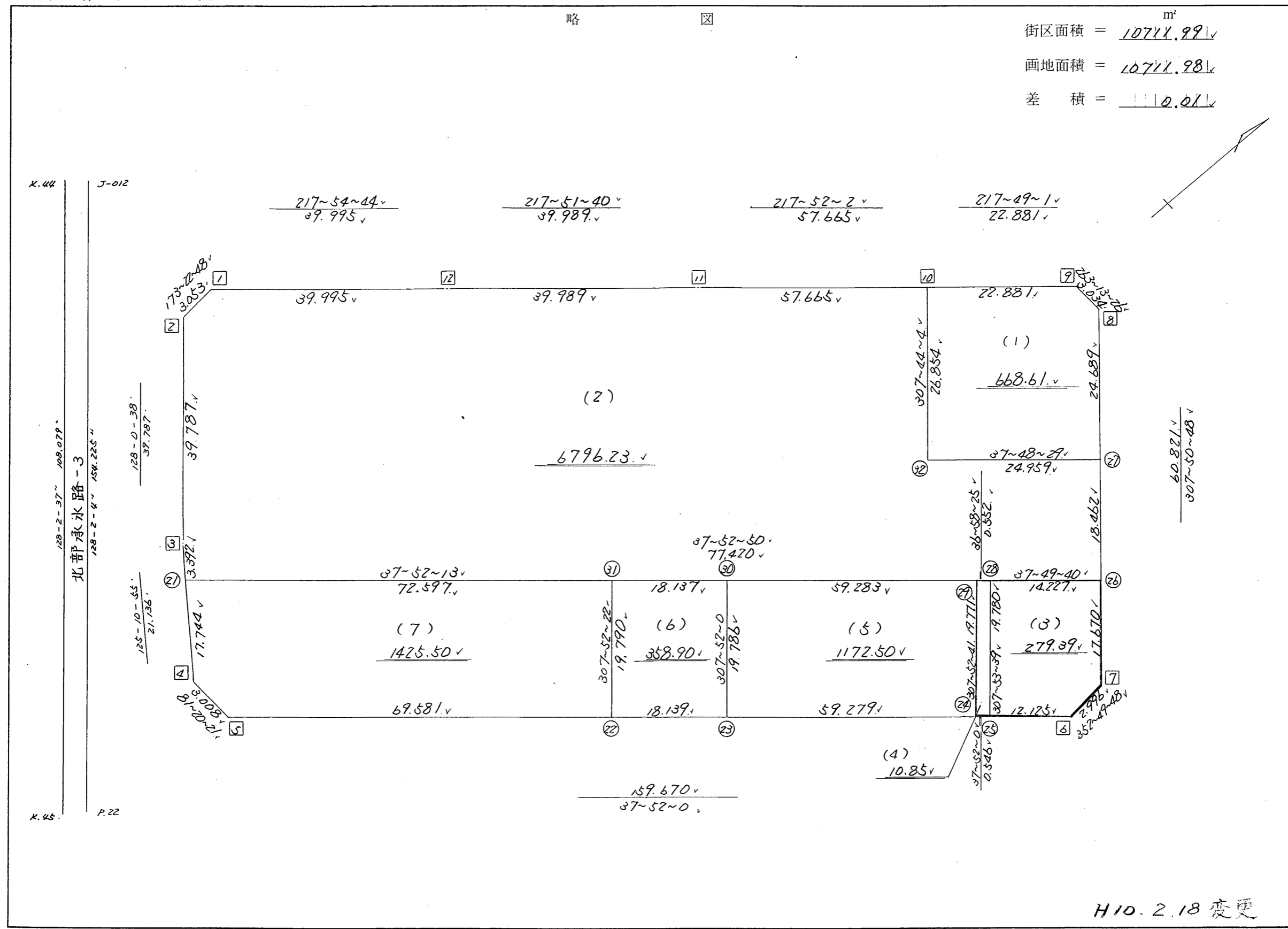
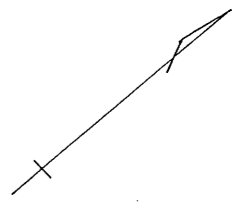


高丘西2-102

街区点番号 1 ~ 12 筆界点番号 21 ~ 34 画地番号 (1) ~ (7)

略 図

街区面積 = 10711.99_v m²
 画地面積 = 10711.98_v
 差 積 = 0.01_v



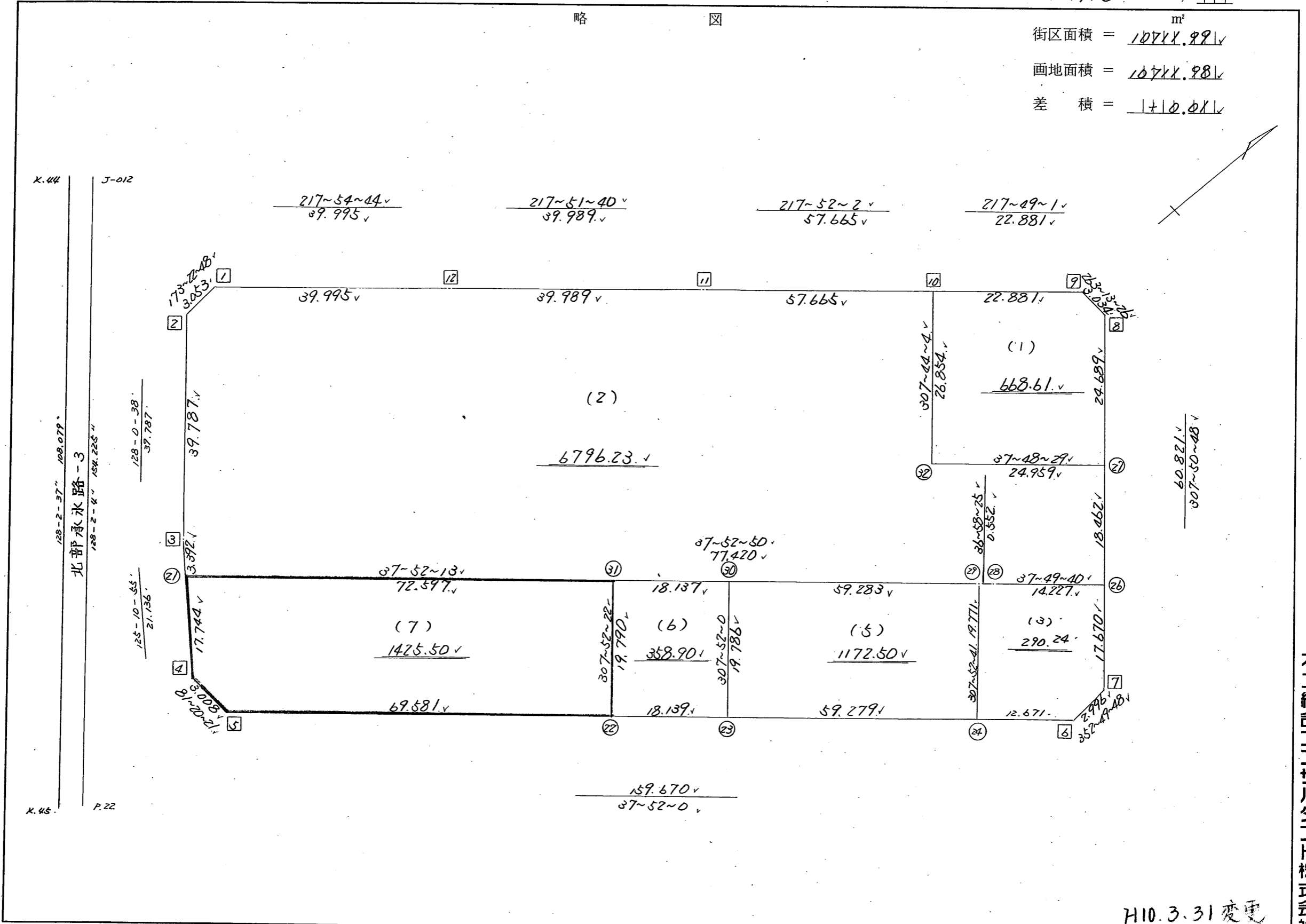
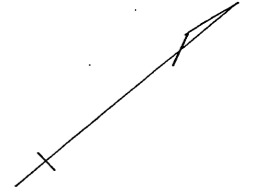
H10.2.18 変更

街区点番号 1 ~ 12 筆界点番号 21 ~ 32 画地番号 (1) ~ (7)

不二総合ビルディング株式会社

略 図

街区面積 = 10711.99 \checkmark m²
 画地面積 = 10711.98 \checkmark
 差 積 = 110.01 \checkmark



不二総合コンサルタント株式会社

H10.3.31変更

街区点番号 1 ~ 12 筆界点番号 (21) ~ (32) 画地番号 (1) ~ (7)

* * 面積計算 (倍横距法) * * (Work No.221) ワーク名: 116BL

地 器械点	番 : 116BL 視準点	内角	方向角	距離	緯距	経距	X座標	Y座標	倍横距	倍面積
116-1	116-2	135-28-04	173-22-48	3.053	-3.033	0.352	-138134.691	-73237.708	0.352	-1.067616
116-2	116-3	134-37-50	128-00-38	39.787	-24.501	31.348	-138159.192	-73206.360	32.052	-785.306052
116-3	116-4	177-10-17	125-10-55	21.136	-12.178	17.275	-138171.370	-73189.085	80.675	-982.460150
116-4	116-5	136-09-26	81-20-21	3.008	0.453	2.974	-138170.917	-73186.111	100.924	45.718572
116-5	116-6	136-31-39	37-52-00	159.670	126.050	98.010	-138044.867	-73088.101	201.908	25450.503400
116-6	116-7	134-57-48	352-49-48	2.996	2.973	-0.374	-138041.894	-73088.475	299.544	890.544312
116-7	116-8	135-01-00	307-50-48	60.821	37.317	-48.028	-138004.577	-73136.503	251.142	9371.866014
116-8	116-9	135-22-38	263-13-26	3.034	-0.358	-3.013	-138004.935	-73139.516	200.101	-71.636158
116-9	116-10	134-35-35	217-49-01	22.881	-18.075	-14.029	-138023.010	-73153.545	183.059	-3308.791425
116-10	116-11	180-03-01	217-52-02	57.665	-45.523	-35.397	-138068.533	-73188.942	133.633	-6083.375059
116-11	116-12	179-59-38	217-51-40	39.989	-31.571	-24.543	-138100.104	-73213.485	73.693	-2326.561703
116-12	116-1	180-03-04	217-54-44	39.995	-31.554	-24.575	-138131.658	-73238.060	24.575	-775.439550
									倍面積	21423.994585
									面積	10711.9972925
									坪数	3240.37

* * 面積計算 (倍横距法) * * (Work No.222) ワーク名: 116BL-1

地 器械点	番 : 116BL-1 視準点	内角	方向角	距離	緯距	経距	X座標	Y座標	倍横距	倍面積
116-10	116-32	89-55-03	127-44-04	26.854	-16.435	21.238	-138039.445	-73132.307	21.238	-349.046530
116-32	116-27	90-04-25	37-48-29	24.959	19.720	15.300	-138019.725	-73117.007	57.776	1139.342720
116-27	116-8	90-02-19	307-50-48	24.689	15.148	-19.496	-138004.577	-73136.503	53.580	811.629840
116-8	116-9	135-22-38	263-13-26	3.034	-0.358	-3.013	-138004.935	-73139.516	31.071	-11.123418
116-9	116-10	134-35-35	217-49-01	22.881	-18.075	-14.029	-138023.010	-73153.545	14.029	-253.574175
									倍面積	1337.228437
									面積	668.6142185
									坪数	202.25

* * 面積計算 (倍横距法) * * (Work No.223) ワーク名: 116BL-2

地 器械点	番 : 116BL-2 視準点	内角	方向角	距離	緯距	経距	X座標	Y座標	倍横距	倍面積
116-1	116-2	135-28-04	173-22-48	3.053	-3.033	0.352	-138134.691	-73237.708	0.352	-1.067616
116-2	116-3	134-37-50	128-00-38	39.787	-24.501	31.348	-138159.192	-73206.360	32.052	-785.306052
116-3	116-21	177-10-17	125-10-55	3.392	-1.954	2.772	-138161.146	-73203.588	66.172	-129.300088
116-21	116-31	92-41-18	37-52-13	72.597	57.308	44.566	-138103.838	-73159.022	113.510	6505.031080
116-31	116-29	180-00-37	37-52-50	77.420	61.107	47.537	-138042.731	-73111.485	205.613	12564.393591
116-29	116-28	179-05-35	36-58-25	0.552	0.441	0.332	-138042.290	-73111.153	253.482	111.785562
116-28	116-26	180-51-15	37-49-40	14.227	11.237	8.725	-138031.053	-73102.428	262.539	2950.150743
116-26	116-27	90-01-08	307-50-48	18.462	11.328	-14.579	-138019.725	-73117.007	256.685	2907.727680
116-27	116-32	89-57-41	217-48-29	24.959	-19.720	-15.300	-138039.445	-73132.307	226.806	-4472.614320
116-32	116-10	269-55-35	307-44-04	26.854	16.435	-21.238	-138023.010	-73153.545	190.268	3127.054580
116-10	116-11	90-07-58	217-52-02	57.665	-45.523	-35.397	-138068.533	-73188.942	133.633	-6083.375059
116-11	116-12	179-59-38	217-51-40	39.989	-31.571	-24.543	-138100.104	-73213.485	73.693	-2326.561703
116-12	116-1	180-03-04	217-54-44	39.995	-31.554	-24.575	-138131.658	-73238.060	24.575	-775.439550
									倍面積	13592.478848
									面積	6796.2394240
									坪数	2055.86

座標面積計算書 (倍横距法)

80 [街区名 : 116]
 [地番 : 116 (3)]

点名	点名	内角	方向角	辺長	d x	*	d y	*	X	Y	DMD	2 A
116-24	116-6		37-52-00						-138044.867	-73088.101		
116-6	116-7	134-57-48	352-49-48	2.996	2.973	0	-0.374	0	-138041.894	-73088.475	-0.374	-1.111902
116-7	116-26	135-01-00	307-50-48	17.670	10.841	0	-13.953	0	-138031.053	-73102.428	-14.701	-159.373541
116-26	116-28	89-58-52	217-49-40	14.227	-11.237	0	-8.725	0	-138042.290	-73111.153	-37.379	420.027823
116-28	116-29	179-08-45	216-58-25	0.552	-0.441	0	-0.332	0	-138042.731	-73111.485	-46.436	20.478276
116-29	116-24	90-54-16	127-52-41	19.771	-12.139	0	15.606	0	-138054.870	-73095.879	-31.162	378.275518
116-24	116-6	89-59-19	37-52-00	12.671	10.003	0	7.778	0	-138044.867	-73088.101	-7.778	-77.803334
合計	測角数 = 6	720-00-00		67.887	0.000	0	0.000	0			倍面積	580.492840
											面積	290.2464200
											地積	290.24

* * 面積計算 (倍横距法) * * (Work No.224) ワーク名: 116BL-3

地番 器械点	番 視準点	116BL-3 内角	方向角	距離	緯距	経距	X座標	Y座標	倍横距	倍面積
116-28	116-25	90-03-59	127-53-39	19.780	-12.149	15.609	-138054.439	-73095.544	15.609	-189.633741
116-25	116-6	89-58-21	37-52-00	12.125	9.572	7.443	-138044.867	-73088.101	38.661	370.063092
116-6	116-7	134-57-48	352-49-48	2.996	2.973	-0.374	-138041.894	-73088.475	45.730	135.955290
116-7	116-26	135-01-00	307-50-48	17.670	10.841	-13.953	-138031.053	-73102.428	31.403	340.439923
116-26	116-28	89-58-52	217-49-40	14.227	-11.237	-8.725	-138042.290	-73111.153	8.725	-98.042825
									倍面積	558.781739
									面積	279.3908695
									坪数	84.51

* * 面積計算 (倍横距法) * * (Work No.225) ワーク名: 116BL-4

地番 器械点	番 視準点	116BL-4 内角	方向角	距離	緯距	経距	X座標	Y座標	倍横距	倍面積
116-29	116-24	90-54-16	127-52-41	19.771	-12.139	15.606	-138054.870	-73095.879	15.606	-189.441234
116-24	116-25	89-59-19	37-52-00	0.546	0.431	0.335	-138054.439	-73095.544	31.547	13.596757
116-25	116-28	90-01-39	307-53-39	19.780	12.149	-15.609	-138042.290	-73111.153	16.273	197.700677
116-28	116-29	89-04-46	216-58-25	0.552	-0.441	-0.332	-138042.731	-73111.485	0.332	-0.146412
									倍面積	21.709788
									面積	10.8548940
									坪数	3.28

* * 面積計算 (倍横距法) * * (Work No.226) ワーク名: 116BL-5

地 器械点	番 : 116BL-5 視準点	内角	方向角	距離	緯距	経距	X座標	Y座標	倍横距	倍面積
116-30	116-23	89-59-10	127-52-00	19.786	-12.145	15.620	-138101.668	-73132.266	15.620	-189.704900
116-23	116-24	90-00-00	37-52-00	59.279	46.798	36.387	-138054.870	-73095.879	67.627	3164.808346
116-24	116-29	90-00-41	307-52-41	19.771	12.139	-15.606	-138042.731	-73111.485	88.408	1073.184712
116-29	116-30	90-00-09	217-52-50	59.283	-46.792	-36.401	-138089.523	-73147.886	36.401	-1703.275592
									倍面積	2345.012566
									面積	1172.5062830
									坪数	354.68

* * 面積計算 (倍横距法) * * (Work No.227) ワーク名: 116BL-6

地番	器械点	視準点	内角	方向角	距離	緯距	経距	X座標	Y座標	倍横距	倍面積
116-31	116-22	116-22	89-59-32	127-52-22	19.790	-12.149	15.622	-138115.987	-73143.400	15.622	-189.791678
116-22	116-23	116-23	89-59-38	37-52-00	18.139	14.319	11.134	-138101.668	-73132.266	42.378	606.810582
116-23	116-30	116-30	90-00-00	307-52-00	19.786	12.145	-15.620	-138089.523	-73147.886	37.892	460.198340
116-30	116-31	116-31	90-00-50	217-52-50	18.137	-14.315	-11.136	-138103.838	-73159.022	11.136	-159.411840
										倍面積	717.805404
										面積	358.9027020
										坪数	108.56

座標面積計算書 (倍横距法)

80 [街区名 : 116]
 [地番 : 116 (7-1)]

点名	点名	内角	方向角	辺長	dx	*	dy	*	X	Y	DMD	2A
116-33	116-22		37-52-00						-138115.987	-73143.400		
116-22	116-31	90-00-22	307-52-22	19.790	12.149	0	-15.622	0	-138103.838	-73159.022	-15.622	-189.791678
116-31	116-34	89-59-51	217-52-13	5.008	-3.953	0	-3.074	0	-138107.791	-73162.096	-34.318	135.659054
116-34	116-33	89-59-47	127-52-00	19.790	-12.148	0	15.623	0	-138119.939	-73146.473	-21.769	264.449812
116-33	116-22	90-00-00	37-52-00	5.006	3.952	0	3.073	0	-138115.987	-73143.400	-3.073	-12.144496
合計	測角数 = 4	360-00-00		49.594	0.000	0	0.000	0			倍面積	198.172692
											面積	99.0863460
											地積	99.08

80 [街区名 : 116]
 [地番 : 116 (7-2)]

点名	点名	内角	方向角	辺長	dx	*	dy	*	X	Y	DMD	2A
116-21	116-4		125-10-55						-138171.370	-73189.085		
116-4	116-5	136-09-26	81-20-21	3.008	0.453	0	2.974	0	-138170.917	-73186.111	2.974	1.347222
116-5	116-33	136-31-39	37-52-00	64.575	50.978	0	39.638	0	-138119.939	-73146.473	45.586	2323.883108
116-33	116-34	90-00-00	307-52-00	19.790	12.148	0	-15.623	0	-138107.791	-73162.096	69.601	845.512948
116-34	116-21	90-00-13	217-52-13	67.589	-53.355	0	-41.491	-1	-138161.146	-73203.588	12.486	-666.190530
116-21	116-4	87-18-42	125-10-55	17.744	-10.224	0	14.503	0	-138171.370	-73189.085	-14.503	148.278672
合計	測角数 = 5	540-00-00		172.706	0.000	0	0.001	-1			倍面積	2652.831420
											面積	1326.4157100
											地積	1326.41

* * 面積計算 (倍横距法) * * (Work No.228) ワーク名: 116BL-7

地番	器械点	視準点	内角	方向角	距離	緯距	経距	X座標	Y座標	倍横距	倍面積
116-21	116-4	116-4	87-18-42	125-10-55	17.744	-10.224	14.503	-138171.370	-73189.085	14.503	-148.278672
116-4	116-5	116-5	136-09-26	81-20-21	3.008	0.453	2.974	-138170.917	-73186.111	31.980	14.486940
116-5	116-22	116-22	136-31-39	37-52-08	69.581	54.930	42.711	-138115.987	-73143.400	77.665	4266.138450
116-22	116-31	116-31	90-00-22	307-52-22	19.790	12.149	-15.622	-138103.838	-73159.022	104.754	1272.656346
116-31	116-21	116-21	89-59-51	217-52-13	72.597	-57.308	-44.566	-138161.146	-73203.588	44.566	-2553.988328
										倍面積	2851.014736
										面積	1425.5073680
										坪数	431.21